

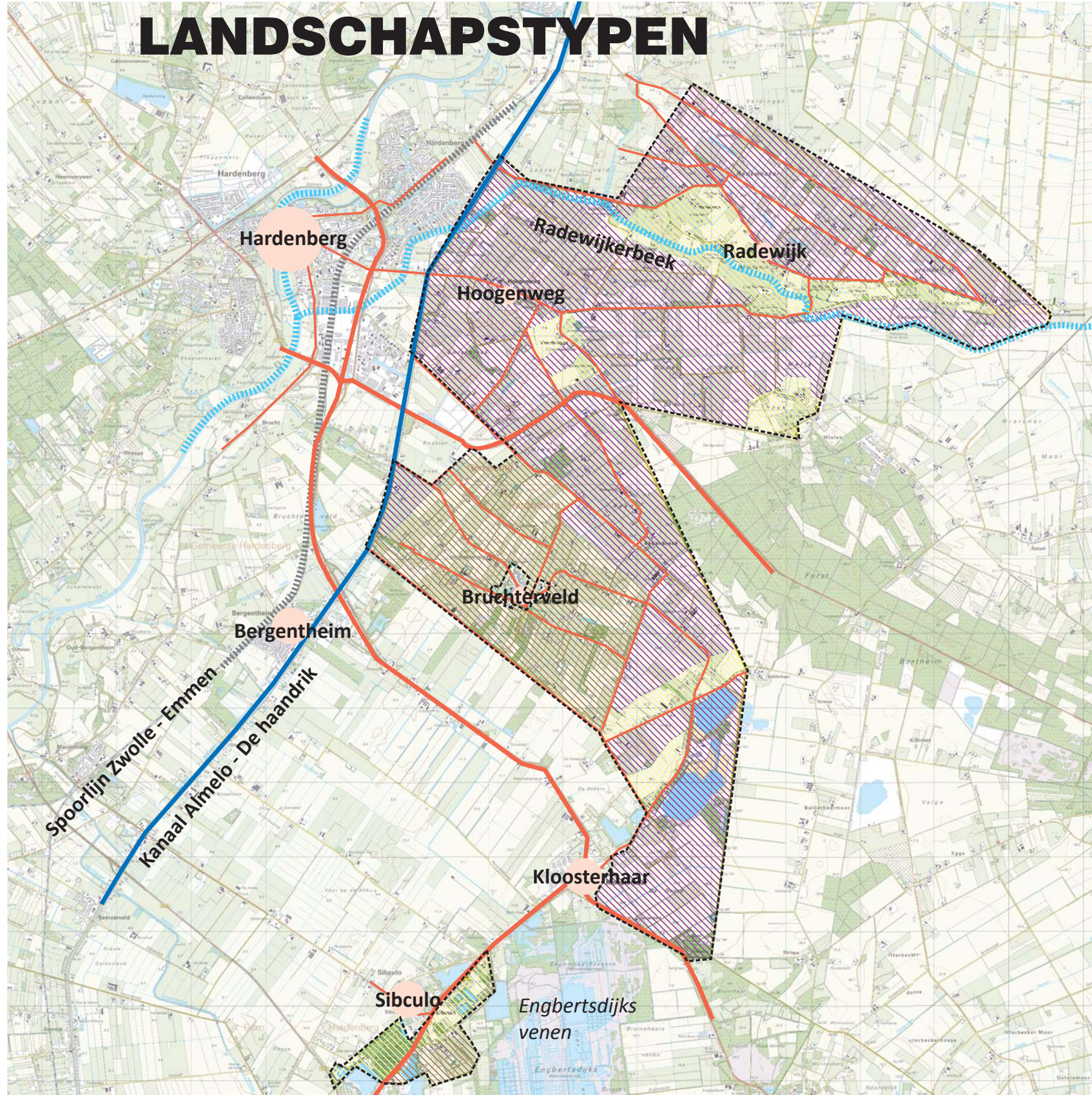


LANDSCHAP
IDENTITEIT
KAART

L I K

RADEWIJK - HOOGENWEG - BRUCHTERVELD - SIBCULO

LANDSCHAPSTYPEN



Besloten heideontginingslandschap



Essen- en hoevenlandschap



Besloten veenontginingslandschap

INLEIDING

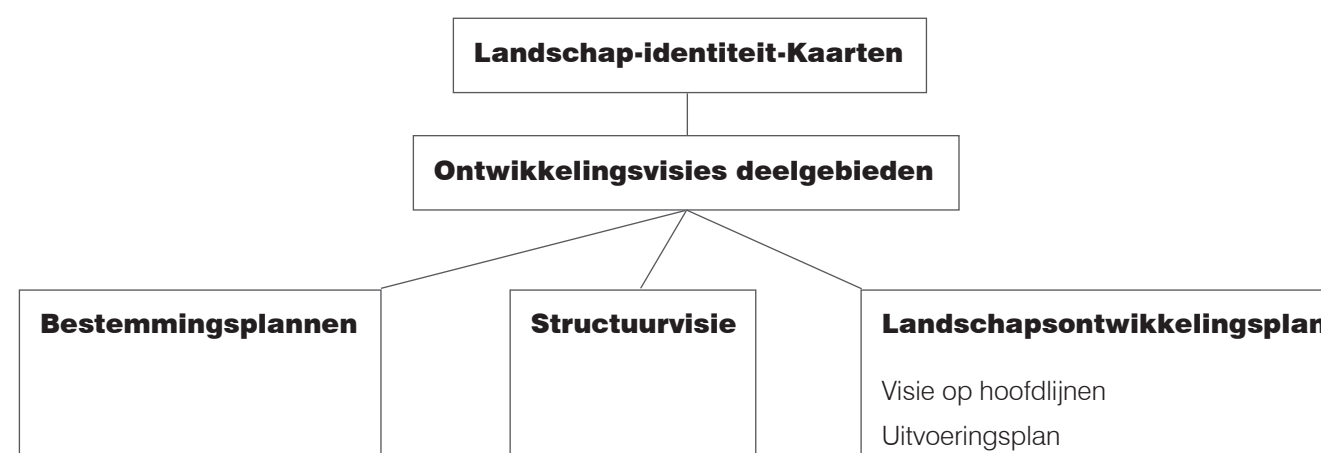
Achtergrond

De gemeente Hardenberg werkt momenteel aan drie plannen voor het buitengebied:

- Bestemmingsplan(nen) buitengebied
- Structuurvisie
- Landschapsontwikkelingsplan (LOP)

De gemeente wil regie voeren op de ontwikkeling van het landelijk gebied. Daarbij wil de gemeente een meer richtinggevende rol gaan innemen, gericht op het versterken van de ruimtelijke kwaliteit. Ruimtelijke kwaliteit is echter een breed begrip, dat deels subjectief van aard is. In de Visienota Buitengebied is dit gedefinieerd als "eigen identiteit". Dit speelt bij de opstelling van de hierboven genoemde plannen een belangrijke rol.

Om tot de drie producten te komen, worden de stappen gevolgd zoals in het onderstaande schema staan weergegeven. Eerst wordt de identiteit van de deelgebieden bepaald. Met dit doel zijn Landschap-Identiteit-Kaarten (LIK's) voor zeven deelgebieden opgesteld. In de LIK's worden de specifieke kenmerken en kwaliteiten van de deelgebieden vastgelegd. Aan de hand van de LIK kan worden bepaald of toekomstige ontwikkelingen passend zijn (bestemmingsplan buitengebied en structuurvisie) en welke ontwikkelingen en verbeterpunten aanleiding zijn om te werken aan behoud en versterking van het landschap (Landschapsontwikkelingsplan). Voor het bestemmingsplan geldt dat aan passende ontwikkelingen zo min mogelijk juridische beperkingen moeten worden opgelegd. Het bestemmingsplan en het LOP bieden handvaten voor versterking van de ruimtelijke kwaliteit.



Na de opstelling van de LIK's en de ontwikkelingsvisies voor de deelgebieden gaan de drie planprocessen hun eigen weg. De LIK's en de ontwikkelingsvisies voor de deelgebieden vormen de basis voor de drie plannen.

De gemeente heeft deze aanpak eerst op de pilotgebieden Reestdal en Bergentheim-Zuid toegepast.

Inhoud LIK

De LIK Radewijk, Hoogenweg, Bruchterveld, Sibculo bestaat uit een boekje op A3 formaat met daarin een beknopte schematische weergave van de sterke punten, zwakke punten, kansen en bedreigingen voor het gebied.

Het schema is het resultaat van een analyse van verschillende kenmerken die bepalend zijn voor de identiteit, zoals bebouwing, beplanting en grondgebruik.

Deze analyse is opgenomen in het achtergronddocument LIK. Net als in de schema's zijn in het achtergronddocument ook de resultaten opgenomen van de excursie die met de Plaatselijk Belangen organisaties heeft plaatsgevonden.

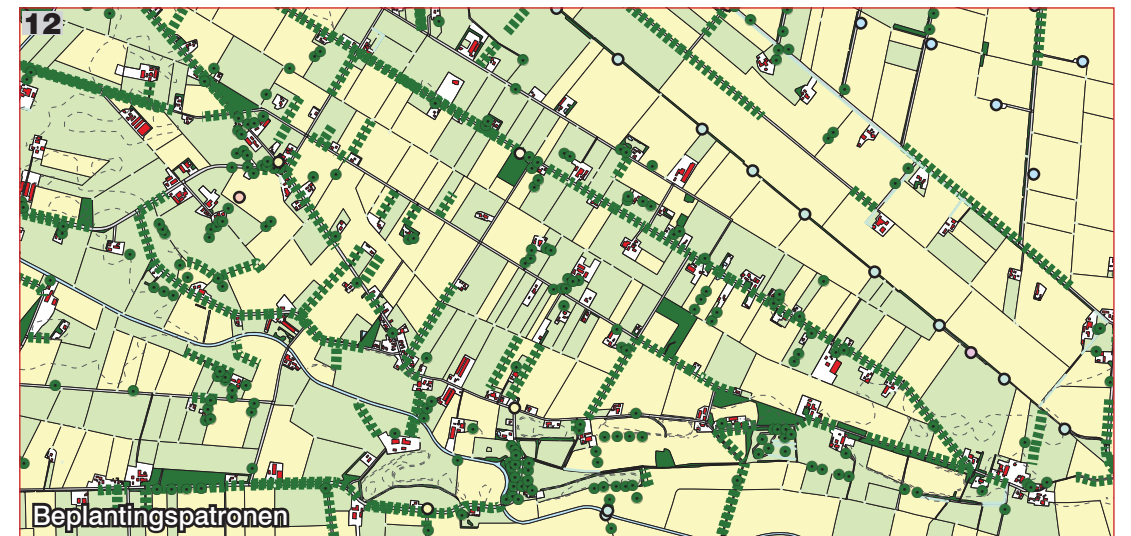
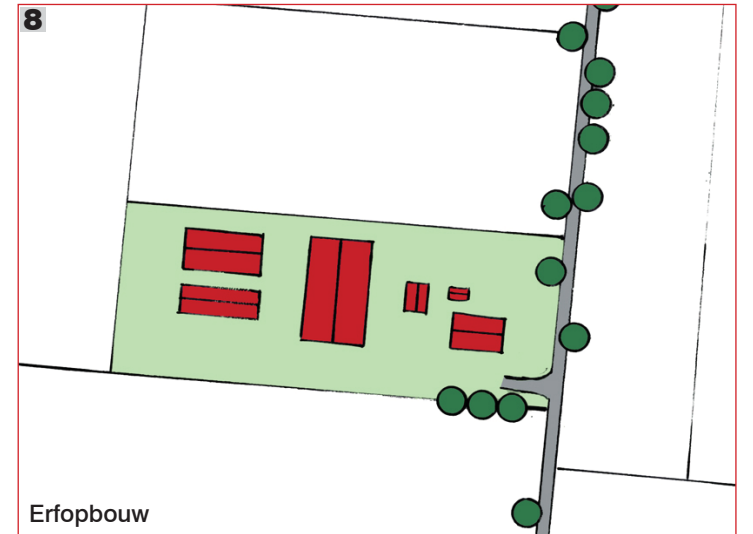
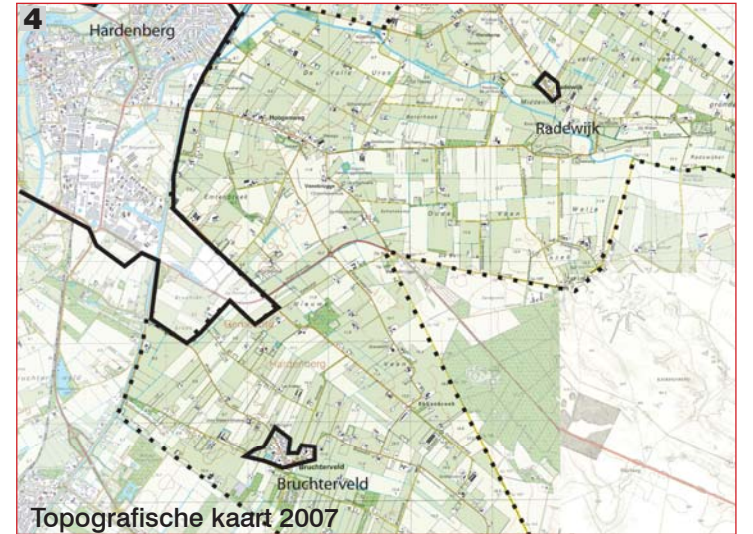
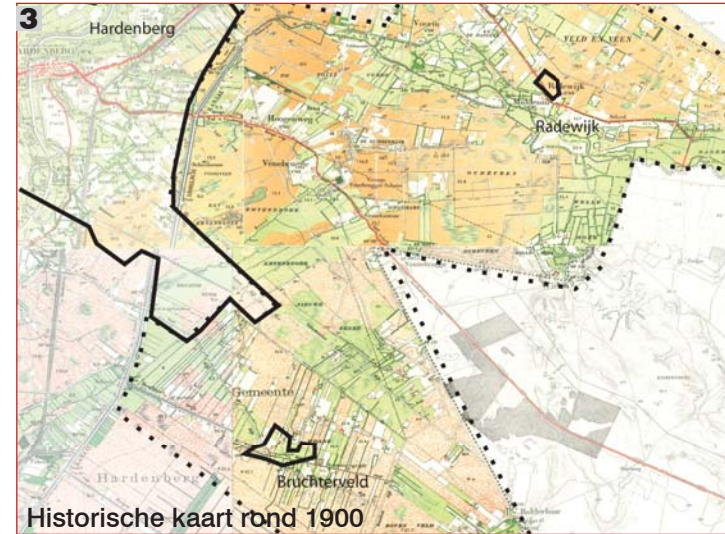
Deze LIK is het resultaat van een integraal proces tussen de gemeente Hardenberg, werkgroepen (Plaatselijk Belangen organisaties), de klankbordgroep en Nieuwland Advies. Gebruikte bronnen zijn onder meer de landschapsbeleidsplannen Avereest, Hardenberg en Gramsbergen, (historische) topografische kaarten en de resultaten van de werkbijeenkomsten.

Leeswijzer

De identiteit van het gebied komt voort uit de ontstaansgeschiedenis en de daarmee samenhangende landschapstypen. In de LIK is daarom een onderscheid gemaakt tussen de verschillende landschapstypen die in het gebied voorkomen. Deze landschapstypen zijn op een overzichtskaart opgenomen (zie de naastgelegen pagina). Vervolgens is voor het gebied een schema opgesteld, waarin een overzicht is opgenomen van de aanwezige waardevolle en storende kenmerken. Ook zijn de kansen of juist bedreigingen voor deze kenmerken omschreven. Getracht is de invulling van de schema's zo objectief mogelijk te houden. Wel zijn de resultaten van de excursie in de schema's verwerkt, omdat de beleving van het landschap ook bepalend is voor de identiteit (belevingswaarde).

In de schema's staan in de vorm van genummerde grijze blokjes verwijzingen opgenomen naar de toelichtende afbeeldingen en foto's.

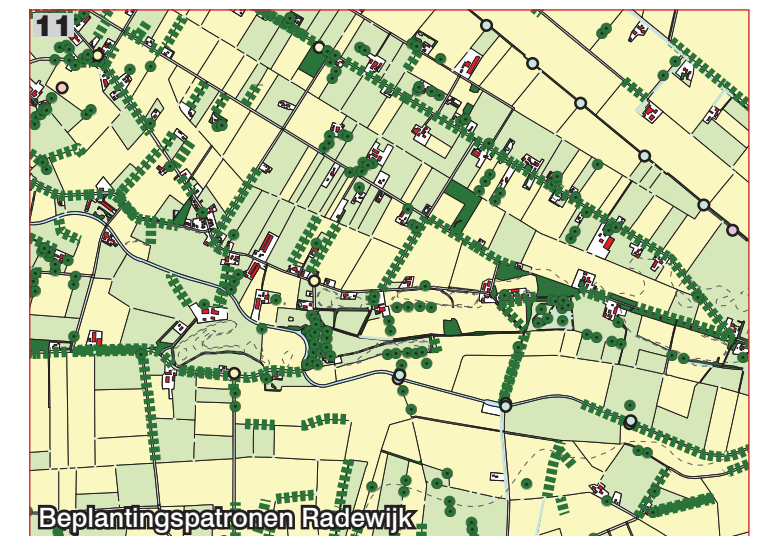
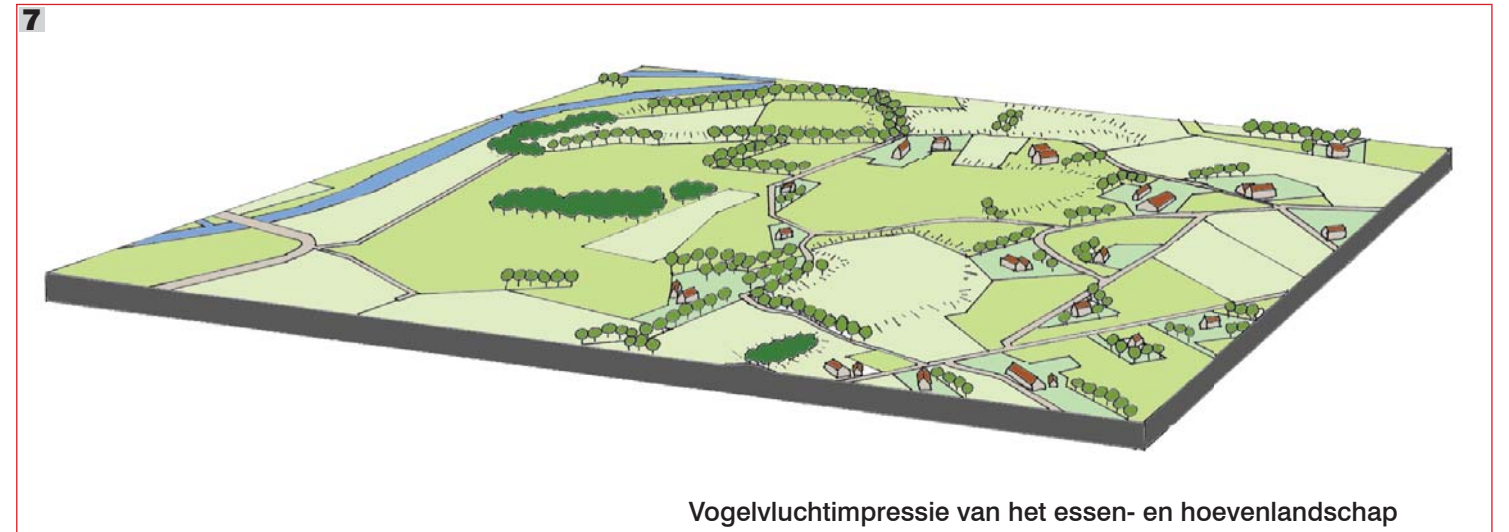
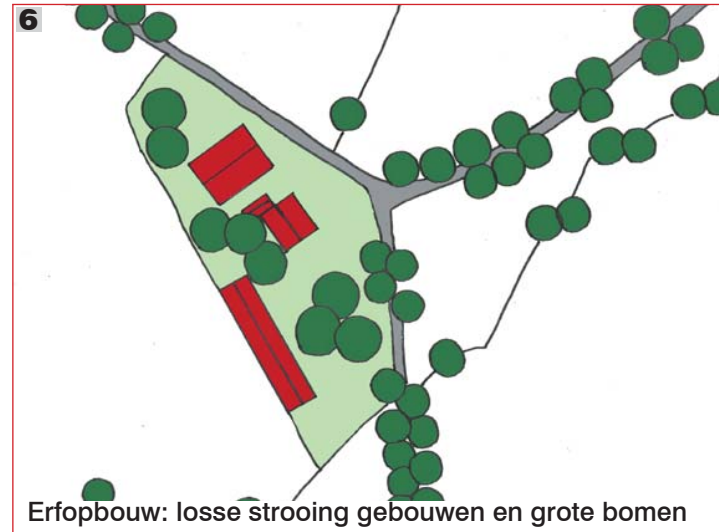
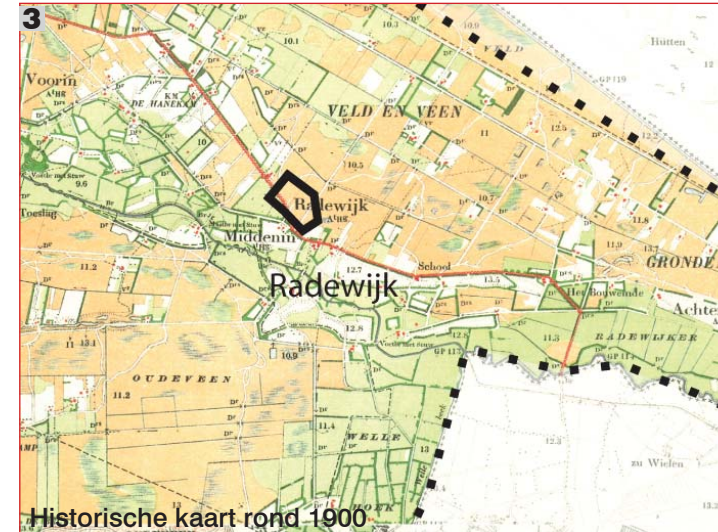
BESLOTEN HEIDEONTGINNINGSLANDSCHAP



Besloten heideontginningslandschap



Besloten heide-ontginningslandschap	Bebouwing	Routing	Verkaveling	Bepantingspatronen	Erven	Massa/ ruimte en reliëf	Grond-/ landgebruik	Functie & activiteit	Licht & donkerte	Natuur	Geur
Sterk	- bebouwingslint Hoogenweg - verspreide bebouwing langs wegen	- ontsluiting oost-west gericht - strak, rechtlijnig wegenpatroon - oude zandwegen nabij stuwwal	rechthoekige, kleinschalige verkaveling	- wegbeplanting - verspreide bosjes - perceelgrensbeplanting	- verspreide ligging erven - rechthoekige erven, in de verkavelingsrichting, met kopgevel naar de weg - veel erven met erfbeplanting	- kleinschalig gebied met open ruimten - Duitse grens met stuwwal is zichtbaar vanuit omgeving (m.n. vanuit Oude en Nieuwe veen)	agrarisch	- landbouw en wonen - boerderijen met nieuwe functies		- hoge biodiversiteit Radewijk Voorin, Wellehoek en stuwwal bij Kloosterhaar - bos de Blokkies - kleine gemengde loofbosopstanden	
	5	4 5 11	3 4	5 6 12	5 7 8 9	1 10	1 6	1 6		6	
Zwak					erven zonder beplanting	Radewijkerbeek is slecht herkenbaar in het landschap	- zandwinning bij Kloosterhaar en Sibculo - matige verkaveling			lage biodiversiteit in groot deel van het gebied	
Kansen	nieuwe woningen in het bebouwingslint van Hoogenweg	- verbeteren verkeersveiligheid Hoogenweg - Herstel oud wandelpad langs de Radewijkerbeek - grens Duitsland Nederland oppakken als toeristisch thema - recreatieve ontwikkeling kanaal Almelo - De Haandrik	verbetering landbouwstructuur door kavelruil	- herstel en onderhoud van perceelgrensbeplanting en bosjes - aanleg en herstel erfbeplanting	verbetering landschappelijke inpassing	- behoud zichtlijnen o.a. vanuit bebouwingslinten - verbeteren zichtbaarheid Radewijkerbeek in het landschap	- verbetering landbouwstructuur door vrijwillige kavelruil - bij gebied passende eindbestemming voor zandwinlocaties	- ruimte voor nieuwe kleinschalige economische functies in voormalige agrarische bebouwing (VAB's) - splitsing voormalige boerderijen in meerdere wooneenheden		- stimuleren en aanleggen van natte natuur (gebruik maken van kwel) - Radewijkerbeek oppakken als natte natuurstructuur - herstel en onderhoud bosjes	
Bedreigingen										verminderen waterkwaliteit en kwantiteit kwelwater	hoge geurbelasting Ebbenbroek, omgeving oosten en westen van Radewijk

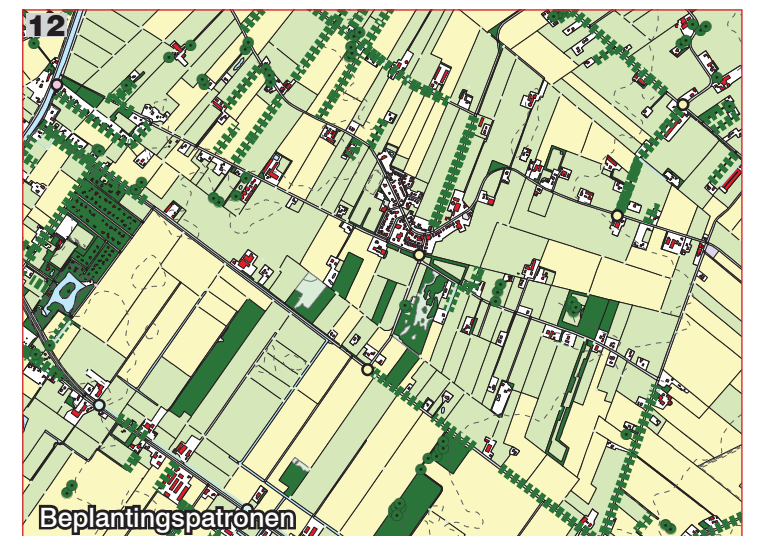
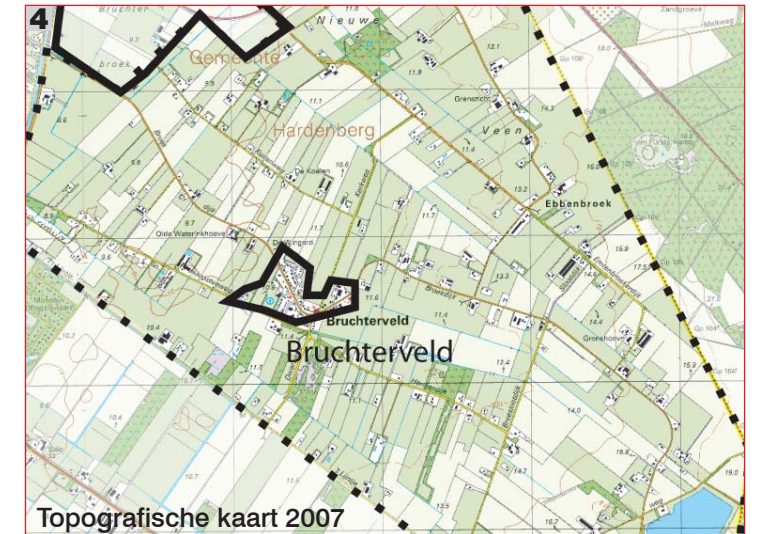
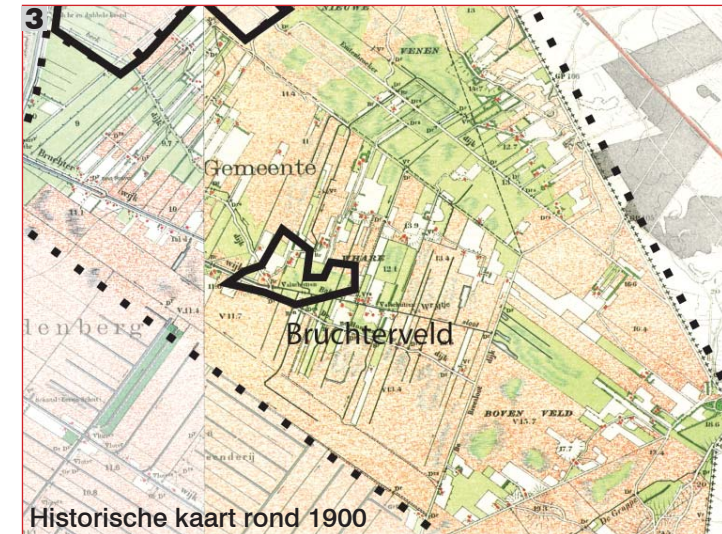


Essen- en hoevenlandschap



Essen- en hoevenlandschap	Bebouwing	Routing	Verkaveling	Beplantingspatronen	Erven	Massa/ ruimte en reliëf	Grond-/ landgebruik	Functie & activiteit	Licht & donkerte	Natuur	Geur
Sterk	- verspreide bebouwing Radewijk (Voorin, Middenin en Achterin) - monumentale panden in Venebrugge	- kronkelige wegen - essen en omgeving zijn de knooppunten van het wegennet - zandwegen	kleinschalige verkaveling van de essen	- wegbepanting - solitaire bomen en boomgroepen - eik is typerende boomsoort	- erven met samenhang van bouwvolumes en zware beplantingen - met losse strooiing gebouwen op het erf - grote bomen, verstrooid op het erf	- zwermmessen Radewijk: hoge ligging ten opzichte van omliggende heideontginningen - beslotenheid, kleinschaligheid - stuwwal Sibculo - Kloosterhaar	agrarisch	- kleinschalige agrarische bedrijven - cultuurhistorisch waardevol element: voormalige Venebrugger Schans		- hoge biodiversiteit Wellehoek, Balderhaarweg en omgeving - bossingels langs Radewijkerweg - bron van de Wellebeek	
	7 9	1 2 4	3 4 7	5 8 11	6 9	2 8				5 6	
Zwak		Paterswal niet berekend op zwaar vrachtverkeer	essen zijn niet herkenbaar meer	- oude bossingels en houtwallen rondom Radewijk zijn grotendeels verloren gegaan - houtwallen uitgegroeid tot bomenrijen	nieuwe burgererven met afwijkende inrichting erven	reliëf essen bij Venebrugge en Radewijk niet zichtbaar	voormalige zandwinplassen Sibculo	weinig recreatieve voorzieningen		lage biodiversiteit Radewijk en Venebrugge	
										10	
Kansen		toegang mogelijk maken tot Venebruggerschans		- terugbrengen bossingels en houtwallen - herstel houtwallen rond essen			- bij gebied passende eindbestemming zandwinplassen - vergroten beleefbaarheid Radewijkerbeek	- splitsing voormalige boerderijen in meerdere wooneenheden - ruimte voor nieuwe kleinschalige economische functies in voormalige agrarische bebouwing (VAB's) - toegang en herkenbaarheid van Venebrugger Schans verbeteren - recreatief versterken Radewijkerbeek		- versterking groenblauw netwerk door terugbrengen bossingels en houtwallen - reliëf biedt kansen voor biodiversiteit - meer benutten kwel-potentie Wellebeek - Radewijkerbeek oppakken als natte natuurstructuur	
Bedreigingen				beplanten van de essen zelf	verrommeling erven als gevolg van bedrijfsbeëindiging						hoge geurbelasting omgeving Radewijk en Venebrugge (Stobbenhaar)

BESLOTEN VEENONTGINNINGSLANDSCHAP



Besloten veenontginningslandschap



Besloten veenontginningslandschap	Bebouwing	Routing	Verkaveling	Bepantingspatronen	Erven	Massa/ ruimte en reliëf	Grond-/ landgebruik	Functie & activiteit	Licht & donkerte	Natuur	Geur
Sterk	verspreide bebouwing langs wegen	- bochtige wegen - opvallend onregelmatig verloop Broekdijk	- goed zichtbare, rationele, stroken- verkaveling - wijkenstructuur herkenbaar in verkaveling - enkele wijken aanwezig (structuur- dragers landschap)	- wegbeplanting - perceelgrens- beplanting (bomenrijen) - bosstroken	- verspreide ligging erven - rechthoekige erven - erven met erfbeplanting	- kleinschalig half open landschap - 't Lijntje is overgang van besloten naar open veenlandschap	agrarisch	- landbouw - wonen - grote agrarische bedrijven actief - kleinschalige niet- agrarische bedrijvigheid		hoge biodiversiteit bosstroken met heiderestanten rondom Bruchterveld	
	4	11	1 3 4	5 9 10 11 12	5 6 8	7	2	2 6		9	
Zwak			Bruchterwijk deels verdwenen / niet beleefbaar (nu deels Hoopsteeweg)		enkele erven zonder erfbeplanting					exoten in bosopstanden (bospest en Amerikaanse eik)	
Kansen		- versterking recreatieve routes - versterking relatie met kanaal			verbeteren landschappelijke inpassing erven		verbetering landbouwstructuur door kavelruil	ruimte voor nieuwe kleinschalige economische functies zoals startende bedrijven		- herstel heide-terreinen aan de Hongerdijk / 't Lijntje / Dwarsweg - aanvullen groen-blauw netwerk: aanleg en herstel perceelgrens beplanting en natuurvriendelijk berm- en oeverbeheer	
Bedreigingen			afname sloten- en wijkenstructuur							- verrijking bosopstanden - verloren gaan heiderestanten	hoge geurbelasting ten westen van Bruchterveld

COLOFON



Nieuwland

LIK Radewijk - Hoogenweg - Bruchterveld - Sibculo

Projectcode: 0452 HOL

Datum: december 2011

Opdrachtgever:

Gemeente Hardenberg

Postbus 500

7770 BA Hardenberg

Tel: 0523 - 289 111

Contactpersoon: dhr. J. Wuite

Opdrachtnemer:

Nieuwland Advies

Postbus 522

6700 AM Wageningen

Tel: 0317 - 467246

Contactpersoon: dhr. M. Scherrenburg

LANDSCHAP
L I DENTITEIT
K A A R T K

RADEWIJK, HOOGENWEG, BRUCHTERVELD, SIBCULO