



Natuurcamping
De Klashorst

NATUURCAMPING "DE KLASHORST"

INRICHTINGSSCHETS VOOR EEN NATUURLIJKE CAMPING

 **ARCADIS**
Landschapsarchitectuur



Natuurcamping
De Klashorst

Martin & Herma Overweg

Rheezerweg 123
7795 DB Diffelen
06-13231326
www.deklashorst.nl



Het Rietveld 59a
7321 CT Apeldoorn
Postbus 673
7300 AR Apeldoorn
Tel. 055 - 5815 999
Fax 055 - 5815 599

Ernst Ossewaarde | Recreatie adviseur
Timo Cents | Landschapsarchitect
Alex Tabak | Ecoloog

C01023.0000339
V1.4 4 november 2011



Natuurcamping "De Klashorst"

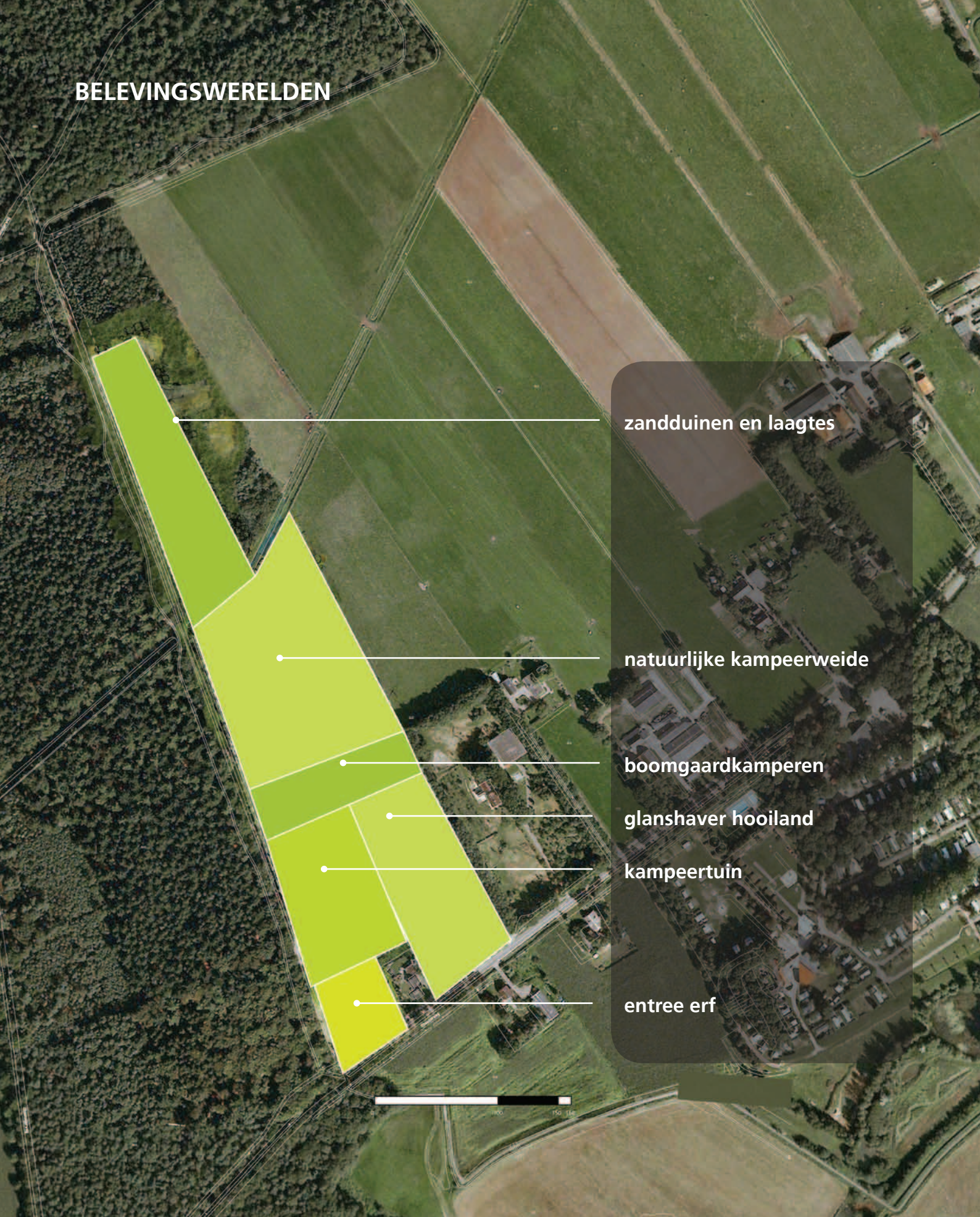


NATUURCAMPING DE KLASHORST IS:

**LEVEN EN WERKEN IN EN MET DE NATUUR
IN HARMONIE MET DE OMGEVING
GASTVRIJHEID ALS GEWOONTE
ONTMOETING STAAT CENTRAAL
ENTHOUSIASME ALS DRIJFVEER
CAMPING OM TOT RUST TE KOMEN**

ANDERS DAN ANDERE CAMPINGS!!

BELEVINGSWERELDEN



zandduinen en laagtes

natuurlijke kampeerweide

boomgaardkamperen

glanshaver hooiland

kampeertuin

entree erf



“DE KLASHORST HEEFT VEEL TE BIEDEN. LOPEND OVER DE NATUURCAMPING PASSEER JE VERSCHILLENDE WERELDEN. RICHTING HET BOS WORDT HET STEEDS NATUURLIJKER EN LOSSER”



natuurlijke kampeerweide

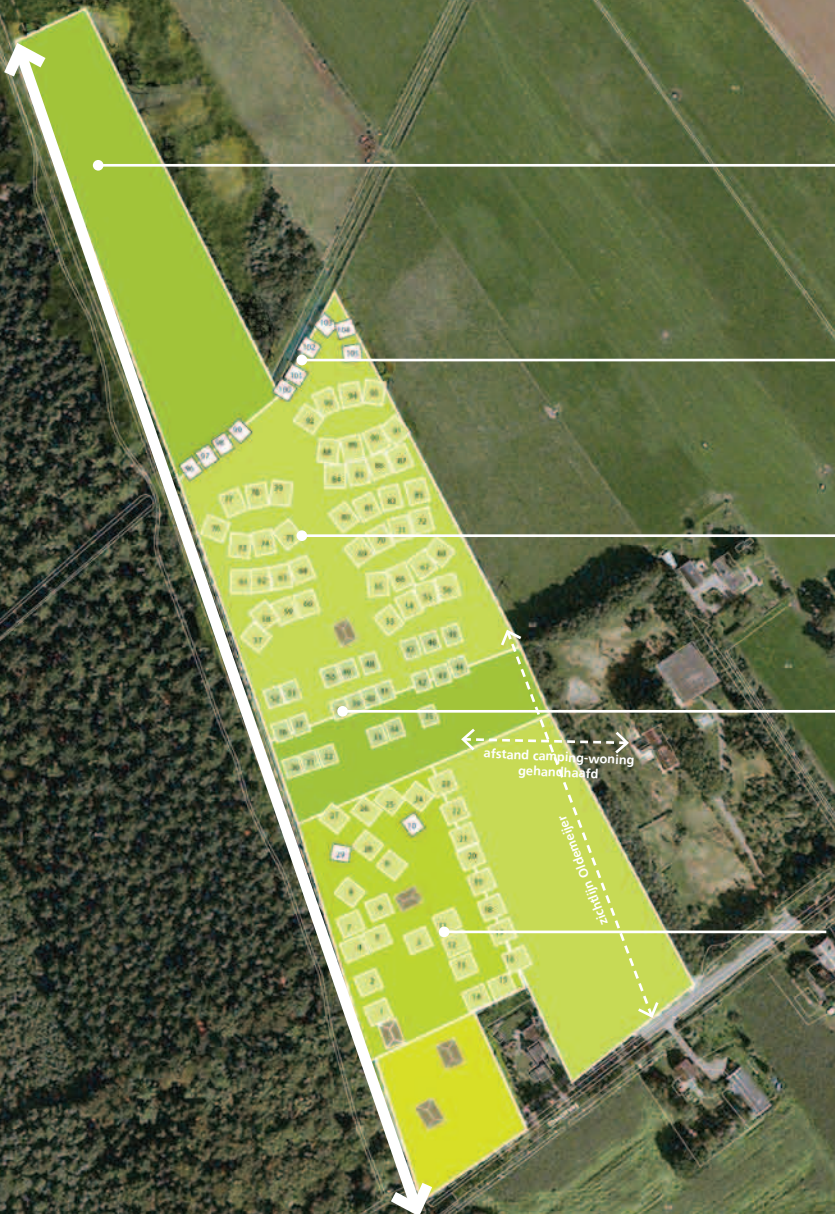


boomgaardkamperen



kampeertuin

CAMPINGPLAATSEN



nieuwe natuur

10 grashoppers

plekken van 125 m²

plekken van 100 m²

bestaande plekken



“ER ZIJN IN TOTAAL 105 PLEKKEN OP DE NATUURCAMPING, WAARONDER 12 GRASHOPPERS”.



FUNCTIES



zandduinen en laagtes

sanitairgebouw 2
buiten keuken

sanitairgebouw 1

lodge/receptie/schuur



**“DE GEBOUWEN OP HET TERREIN ZULLEN EEN NATUURLIJKE
UITSTRALING HEBBEN EN ZULLEN DOOR DE GRASDAKEN OP
GAAN IN HET LANDSCHAP”**



grashoppers



sanitairgebouw



lodge

ENTREES + PARKEREN



entree recreant
aansluiting op pieterpad

plaatsen slagboom

parkeren 2
20 pp

parkeren 1
45 pp

entree
boomgaardkamperen en
weide kamperen

parkeren op terrein

entree tuinkamperen

parkeren 10-15 pp
laatkomers



“ER ZIJN IN TOTAAL 3 LOCATIES WAAR JE HET TERREIN OP KAN. PARKEREN KAN ALLEEN AAN DE RANDEN VAN DE KAMPEERTERREINEN. JE KUNT PARKEREN ONDER DE FRUITBOMEN, MAAR OOK NAAST DE KAMPEERWEIDE. VOOR DE LAATKOMERS KOMT ER EEN TIJDELIJKE PARKEERPLAATS OP HET ERF. DIT OM OVERLAST TE VOORKOMEN”



parkeren 2



parkeren 1

PADENSTRUCTUUR



“ER IS GEKOZEN VOOR EEN SOBERE PADENSTRUCTUUR VAN HALFVERHARDING, ZAND EN UITGEMAAIDE GRASPADEN”



halfverharding



graspaden in kampeerweide en kampeerboomgaard



graspaden in kampeerweide en kampeerboomgaard

NATUUR IN DE OMGEVING



UITGANGSPUNT IS OM DE NATUURWAARDEN IN HET GEBIED TE VERBETEREN DOOR DE AANLEG VAN RUIM 1 HECTARE NIEUWE NATUUR TEN NOORDEN VAN DE WATERLOOP EN OOK DOOR HET KAMPEERTERRAIN ZELF ZO NATUURLIJK MOGELIJK IN TE RICHTEN.

HET LEEF- EN FOURAGEERGEBIED VOOR DE DAS WORDT GERESPECTEERD EN TEN NOORDEN VAN DE WATERLOOP ZELFS AANZIENLIJK VERBETERD.

DE VOLGENDE MAATREGELEN WORDEN GENOMEN.

- De camping zal de migratieroute van verblijf naar foerageergebied garanderen en zelfs verruimen;
- De houtwallen in de camping liggen parallel aan de migratieroute;
- We behouden rust voor de das door de inrichting van het totale terrein;
- We plaatsen de grashoppers op palen, zodat de das en allerlei andere soorten geen hinder ondervinden;
- We vergroten het draagvlak voor de beschermingsmaatregelen door middel van informatievoorziening en educatie aan onze gasten en bezoekers;
- Het achterste deel van het bospad is niet toegankelijk voor auto's, het parkeren is verplaatst naar het begin van het veld.



de das komt voor in het gebied

GROENSTRUCTUUR & NATUURWAARDEN

nat grasland met zandduinen
na 15 jr. kan dit veranderen
in een 'natte heide
biotop

creëren van mantel-zoom
vegetaties, zeer aantrekkelijk
voor allerlei vlinders

glanshavergrasland,
kruidrijk grasland
2x pr jr volledig maaien

losse vlechthaag (sleedoorn,
wilde roos, meidoorn)

bont hooiland
2x per jr maaien



16

Natuurcamping "De Klashorst"

“HET VERSTERKEN VAN DE NATUUR IS ÉÉN VAN DE BELANGRIJKSTE ZAKEN VOOR DE KLASHORST, HET CREEËN VAN ALLERLEI BIOTOPEN ZAL HIERVOOR ZORGEN”



natte heide biotoop



glanshavergrasland biotoop



zandduintjes biotoop

**“HET TOEPASSEN VAN BEPLANTING DIE HIER VAN NATURE
VOORKOMT ZORGT VOOR EEN EENDUIDIG BEELD EN HEEFT EEN
TOEGEVOEGDE WAARDE VOOR DE NATUUR”**



“VERSCHILLENDE DIERSOORTEN KRIJGEN EEN BETERE LEEFOMGEVING, DOOR TOEPASSING VAN DE VOORGESTELDE MAATREGELEN”



bruin zanddoogje



sleedoornpage



nestkasten plaatsen



uilenkasten plaatsen



in stand houden en versterken van de bestaande groenstructuur is goed voor de vleermuisstand



het plaatsen van bijenkasten en hier over informeren is goed voor de bijenstand

SPELEN & ACTIVITEITEN



B
boomhut

H
hoogzitplaats

K
kinderboerderij

V
buitenkeuken

N
natuurlijke speelelementen
(boomstronken)

i
(natuur)informatie



“HET GEHELE GEBIED ZORGT VOOR VEEL SPEELAANLEIDINGEN, MET NAME IN HET NOORDELIJK GEDEELTES ZULLEN NATUURLIJKE MATERIALEN, ZANDDUINEN EN WATER AANLEIDING GEVEN TOT SPELEN”



natuurlijke materialen



natuurlijke speelementen



boomhut

MATERIALIZERING



houten hekwerken



houten picknickbanken



sobere bruggen



natuurlijk afscheidingen



sobere informatievoorziening



vlanders rondom trekkershutten

“ER IS GEKOZEN VOOR NATUURLIJKE EN SOBERE UITSTRALING VAN AL HET MEUBILAIR, INFORMATIEVOORZIENING, EN SPEELELEMENTEN”



klimnetten in de bomen



speelaanleidingen



robuust zitmeubilair



natuurlijke materialen in elk detail



groen terras



materialen uit het bos





Beplantingsplan

Het terrein zal worden ingeplant met inheemse soorten en soorten die al zo lang hier voorkomen dat ze inheems genoemd kunnen worden.

Interne Houtwalleetjes: A

Hulst 5%, Grove Den 5%, Krent 10%, Beuk 5%, Eik 5%, Berk 20%, Hazelaar 10%, Gelderse roos 10%
Lariks 5%, Jeneverbes 5%, Meidoorn 20%

Boomgaard kamperen: B

Hoogstam fruitbomen met vooral pluk en eet soorten:

Appel, Peer, Kers en pruim.

Geluidswal: C

Deze wal dient tot het wegnemen van het zicht en geluid en zal natuurlijk worden aangelegd met de bestaande verhogingen in de aangrenzende bossen. De hoogte en breedte zal variëren maar met een minimale voorgeschreven hoogte:

Grove Den 5%, Krent 10%, Eik 10%, Berk 10%, Gelderse roos 40%
Jeneverbes 5%, Meidoorn 20% met als bodemplant Heide en grassen.

Solitair: E

Eik