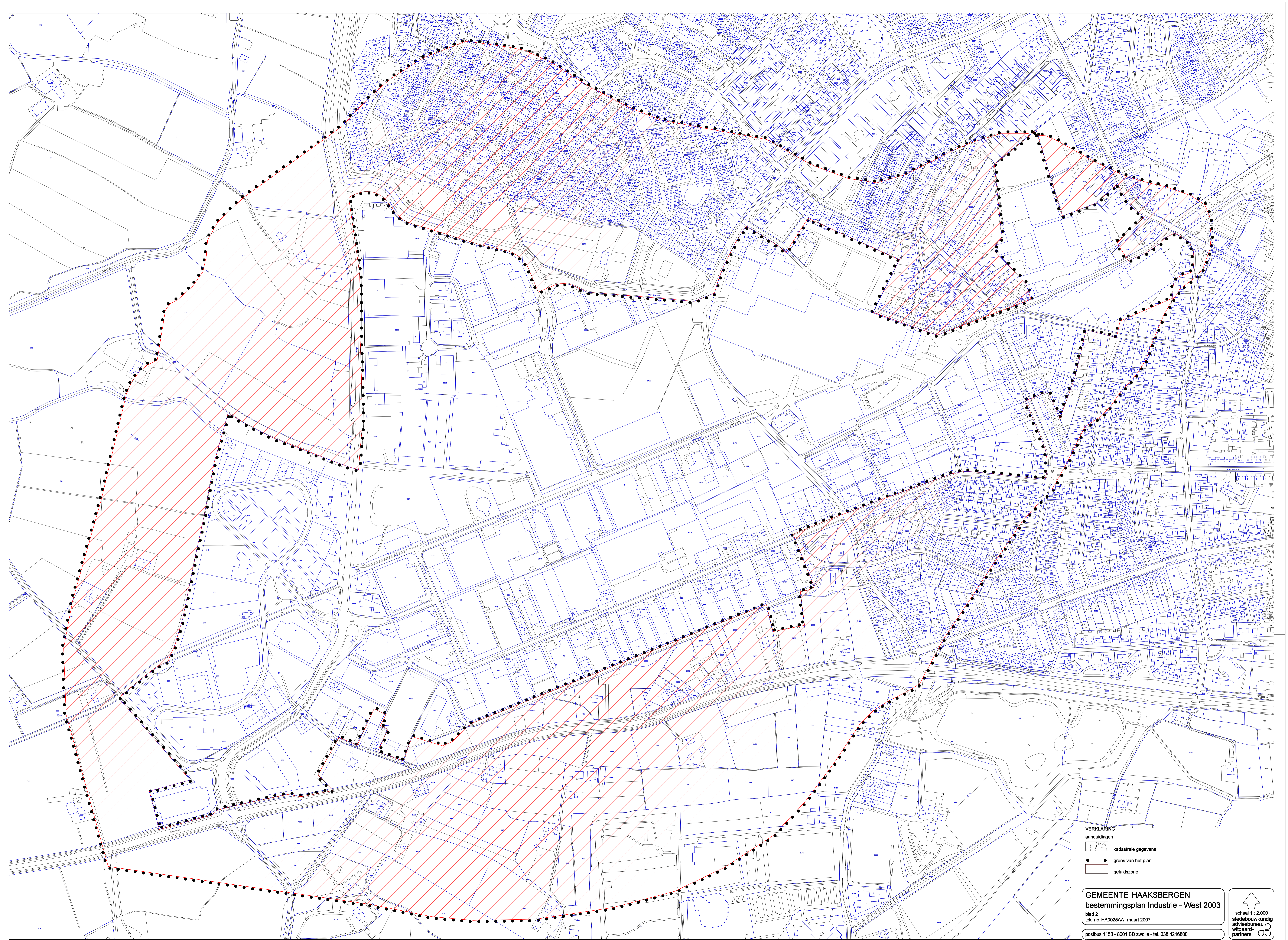


- VERKLARING**
- aanduidingen**
- kadastrale gegevens
 - grens van het plan
 - bebouwingsgrens
 - verwijzing naar dwarsprofiel
 - functiescheidinglijn
 - hoogtescheidinglijn
 - goothoogte max. 4 m
 - goothoogte min. 4 m - max. 6 m
 - goothoogte min. 6 m - max. 8 m
 - min./max. hoogte in meters
 - max. hoogte gebouwen in meters
 - max. hoogte andere bouwwerken in meters
 - bedrijfswoning toegestaan
 - autorestaureatie toegestaan
 - afvalsorteerbedrijf toegestaan
 - caravanhandel toegestaan
 - detailhandel branchegerelateerde artikelen toegestaan
 - kabelfabriek toegestaan
 - kunststofverwerkendbedrijf toegestaan
 - puinbrekerij toegestaan
 - persoonsgebonden overgangsrecht
- GS goedkeuring onthouden
- bestemmingen**
- Wn woonhuizen
 - BD bijzondere doeleinden
 - B bedrijfsdoeleinden
 - N nutsdoeleinden
 - agrarisch gebied
 - tuinen
 - groenvoorzieningen
 - bos/beplantingsstrook
 - water
 - verkeersgebied
 - aardgastransportleiding (dubbelbestemming)
 - hoogspanningsleiding (dubbelbestemming)

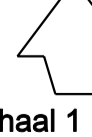

GEMEENTE HAAKSBERGEN
 bestemmingsplan Industrie - West 2003
 blad 1
 tek. no. HA0025AA maart 2007
 postbus 1158 - 8001 BD zwolle - tel. 038 4216800

schaal 1 : 2.000
 stedenbouwkundig adviesbureau
 wipgaard-partners



- VERKLARING**
aanduidingen
-  kadastrale gegevens
 -  grens van het plan
 -  geluidszone

GEMEENTE HAAKSBERGEN
bestemmingsplan Industrie - West 2003
blad 2
tek. no. HA0025AA maart 2007
postbus 1158 - 8001 BD zwolle - tel. 038 4216800

 schaal 1 : 2.000
 stedeboouwkundig
 adviesbureau
 witpaard  partners