



Inrichtingsplan Paardenstal

Voordtweg ong. - Haaksbergen
6 oktober 2015

Locatie Voordtweg ong. – Haaksbergen

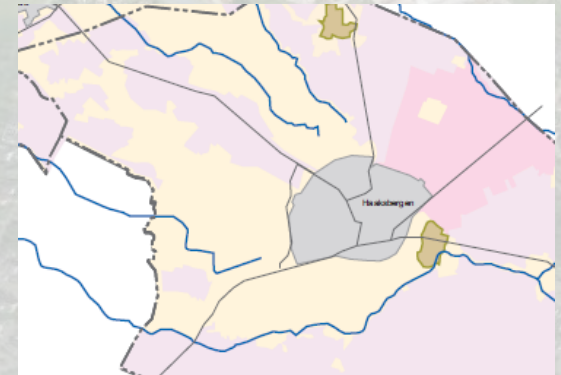


Landschappelijke karakteristiek:

- De locatie is gelegen in het grootschalig veldontginningslandschap. Hier wordt behoud en versterking van het landschapspatroom voor gestaan.

legenda

Landschapstypen	
	Essenlandschap
	Kampenlandschap
	Veldontginningslandschap (grootschalig)
	Veldontginningslandschap (kleinschalig)
	Broekontginningslandschap (grootschalig)
	Broekontginningslandschap (kleinschalig)



(Bronnen: Beeldkwaliteitsplan buitengebied Haaksbergen en Landschapsonwikkelingsplan Haaksbergen, gemeente Haaksbergen)

Locatie Voordtweg ong. – Haaksbergen



Landschappelijke karakteristiek:

- De Voordtweg is een zandpad met daarlangs aan de noordzijde een enkele bomenrij, voornamelijk bestaande uit elzen
- Langs de gehele perceelsgrens is aan de noordwestzijde een houtsingel van 3 meter breed gelegen. In deze houtsingel staat inheems plantmateriaal
- Bovenstaande landschapselementen zijn karakteristiek voor het grootschalig veldontginninglandschap en versterken het landschapspatroon.



Beleid gemeente Haaksbergen – Landschappelijke inpassing

Beeldkwaliteitsplan buitengebied Haaksbergen, relevante onderdelen uit paardenstallen-beleid:

OPEN VELDONTGINNINGSLANDSCHAP

- Compacte bebouwing in een rechthoekig cluster (blokverkaveling);
- Forse houtsingels op en nabij het erf, wegbepanting, tevens voor beschutting;
- Bepanting van singels langs percelen mogelijk (in combinatie met hekwerken / afrastering), mits doorzichten behouden blijven;
- Natuurlijke poelen, natuurlijke perceelsranden en slootkanten.

Het is van belang dat initiatieven op het gebied van particuliere paardenvoorzieningen niet alleen aansluiten op het landschap, maar ook op het eventuele erf. Hierna worden de aandachtspunten per thema genoemd.

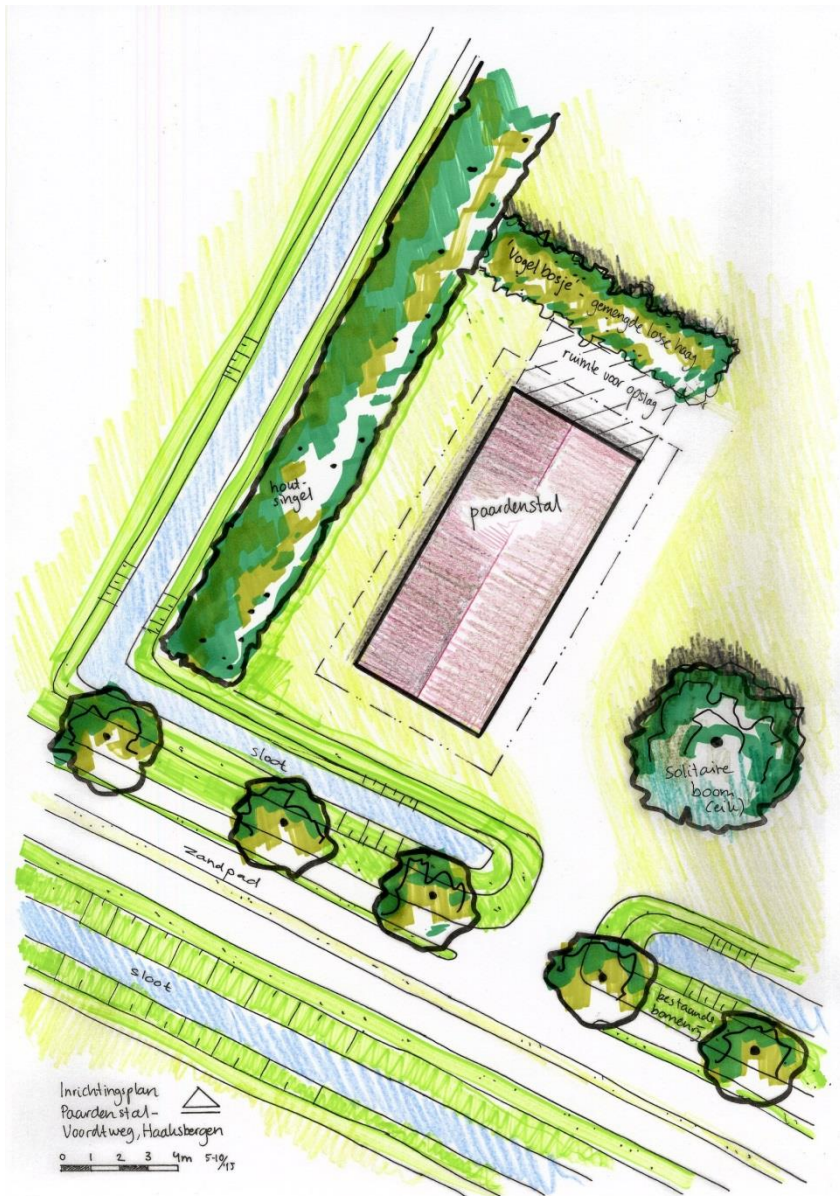
THEMA PAARDENWEIDE

- Een boomweide (enkele losse bomen met gras eronder) met hagen eromheen is te gebruiken als uitloopweide;
- Houtsingels, losse bomen en boomgroepen versterken de kleinschaligheid van het landschap, geven beschutting tegen weer en wind, en zijn tevens ecologisch waardevol. Ze kunnen dienen als afrastering in combinatie met hekwerken en een enkel stroomdraadje;
- Drinkpoelen in het weiland zijn functioneel, landschappelijk en ecologisch waardevol. Gedeeltelijk afrasteren is noodzakelijk. Hergebruik van de vrijgekomen grond nabij de rijbak of stapmolen is mogelijk, mits geleidelijk en niet hoog (max. 1 meter);
- Het paard is een natuurlijke begrazer en heeft behoefte aan een kruidenrijk mengsel. Dit mengsel geeft meerwaarde aan het weidebeeld;
- Een regelmatige weidegang zorgt voor een verlevendiging van de weiden.

THEMA OPSLAG EN SCHUILEN

- Opslag van hooibalen uit het zicht: in een stal, onder de kap (overstek), of een ander streekeigen gebouw, zoals een hooiberg, schuur, etc.;
- Aanplanten met haag, struikgroep of losse bomen;
- Opslag onder overstek of achter op het erf;
- Schuilgelegenheid in de vorm van losse opstallen buiten het bouwblok zo mogelijk vermijden. Anders inpassen in de landschappelijke structuur. Voorwaarden opnemen voor deze bebouwing (niet plat), en definiëren maximale volume (controleren bij toetsingscriteria);
- Losse bomen of boomgroepen aansluitend op de landschappelijke karakteristiek heeft de voorkeur boven losse opstallen. Hierdoor mogelijk herstel van landschappelijke waarden door aanplant van groen.

Inrichtingsplan Voordtweg ong. – Haaksbergen

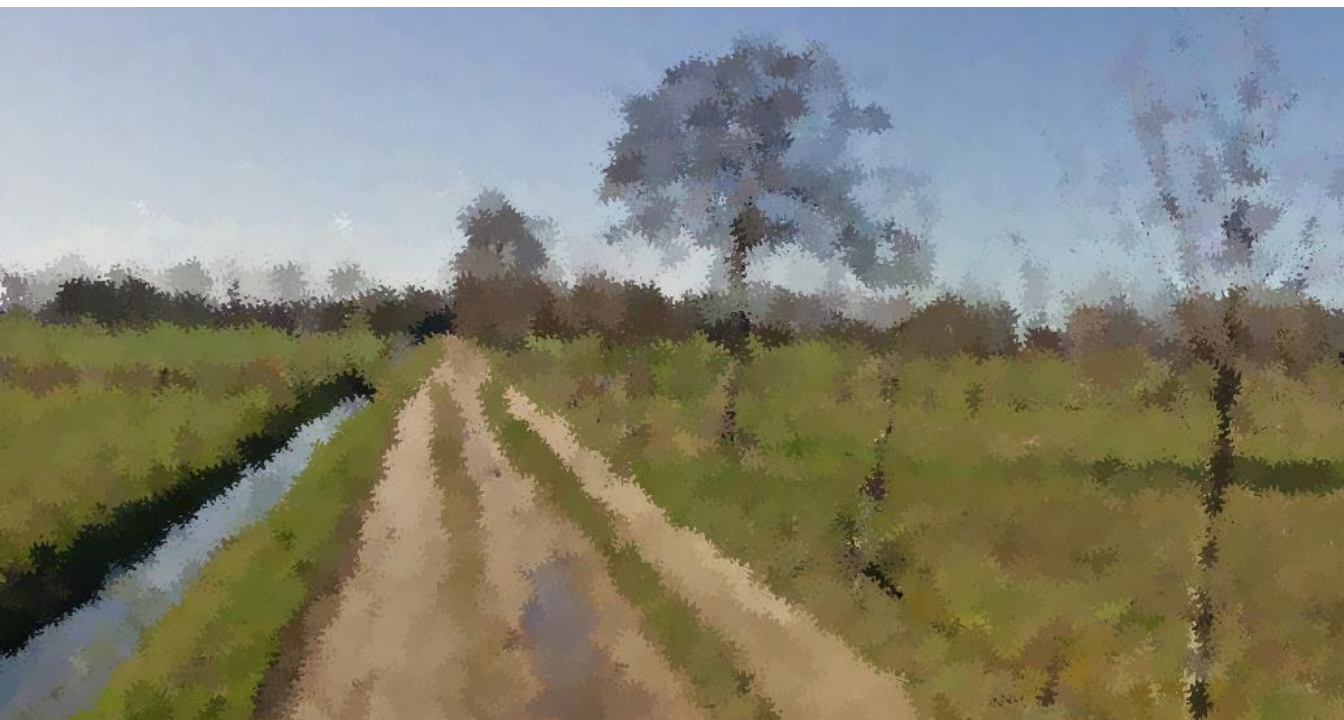


Landschappelijke inpassing :

- Aan de noordzijde een klein landschapselement situeren: 'vogelbosje', met bosplantsoensortiment, ter versterking van de ecologische waarde. Soorten: menging van korjoelje / gelderse roos / hazelaar en kardinaalsmuts (groeps-gewijze menging)
- Een solitaire boom (Zomereik: *Quercus robur*, maat 18-20) aan de zuidoostzijde voor versterking van het landschap en het geven van beschutting tegen weer en wind. Zonodig boom uitrasteren.
- Eventuele opslag bij voorkeur in de stal en anders alleen aan de noordzijde van de stal.

Voorbeeld van solitaire boom nabij een schuur





Inrichtingsplan paardenstal

Voordweg ong.
Haaksbergen

Projectnr.: 00158.028SW15
Datum: 6 oktober 2015
Contactpers: ir. Elsbeth Luning BNT