



BEELDKwaliteitsplan

DEURNINGERSTRAAT- FEBRUARI 2020

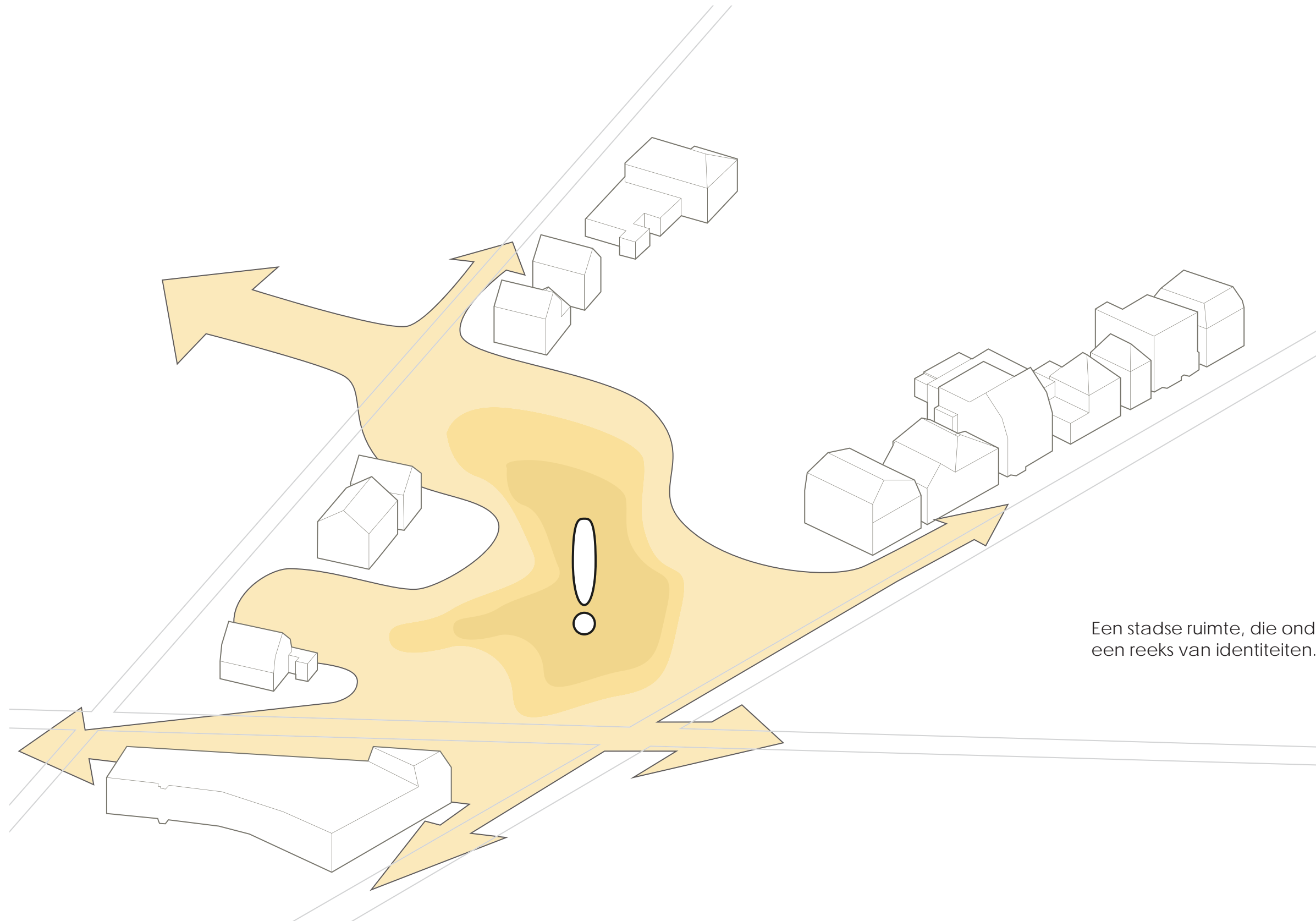


SITUATIETEKENING

DEC.2019



REGEL 1 : EEN EIGEN PLEK IN EEN NETWERK

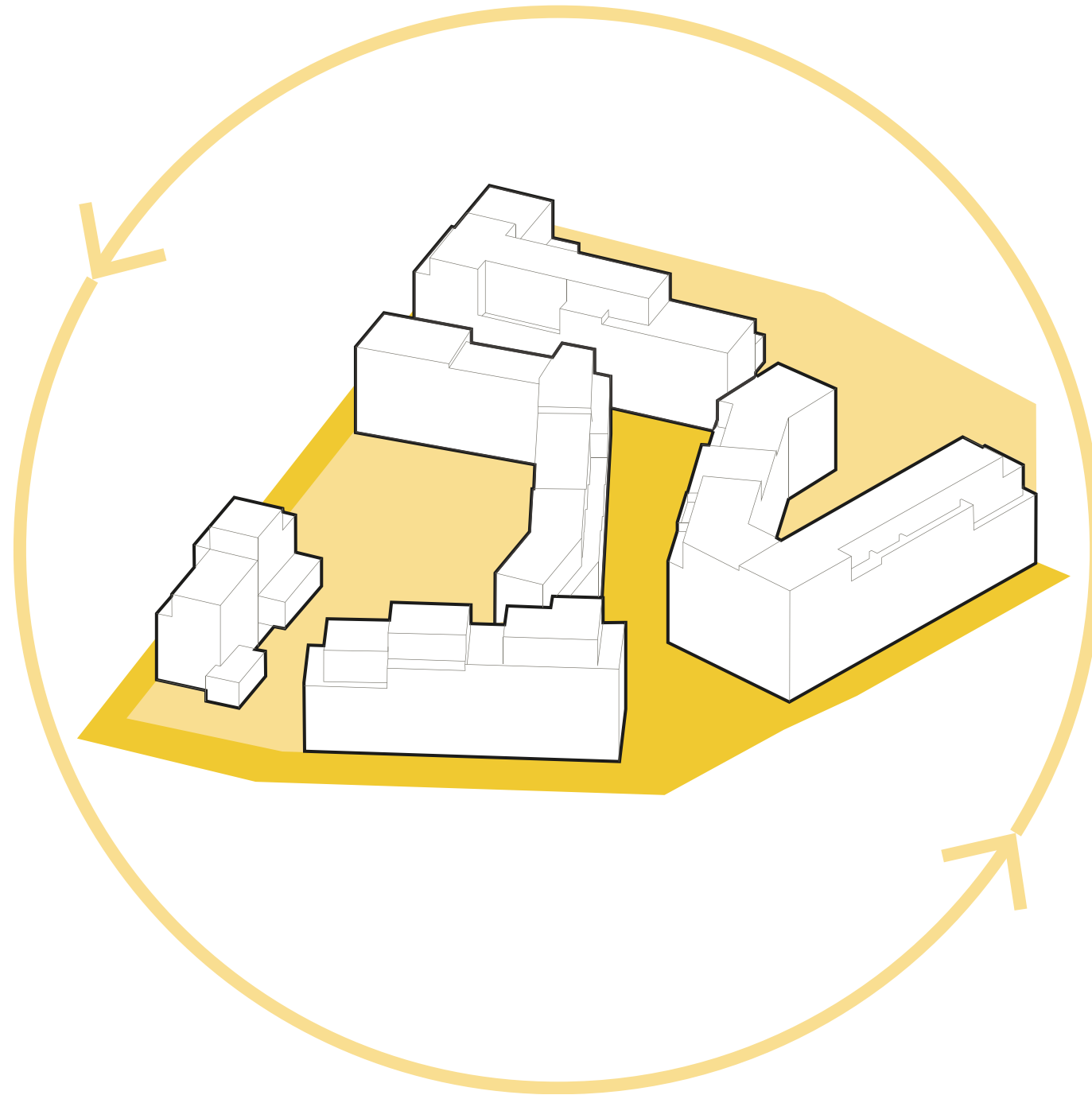


Een stadse ruimte, die onderdeel is van een reeks van identiteiten.



- PROJECT LOCATIE
- MELKHAL
- ROOMBEEK
- BODDENKAMP SINGEL
- BODDENKAMP
- LASONDER DRIEHOEK

REGEL 2 : ÉÉN STEDENBOUWKUNDIGE SCULPTUUR

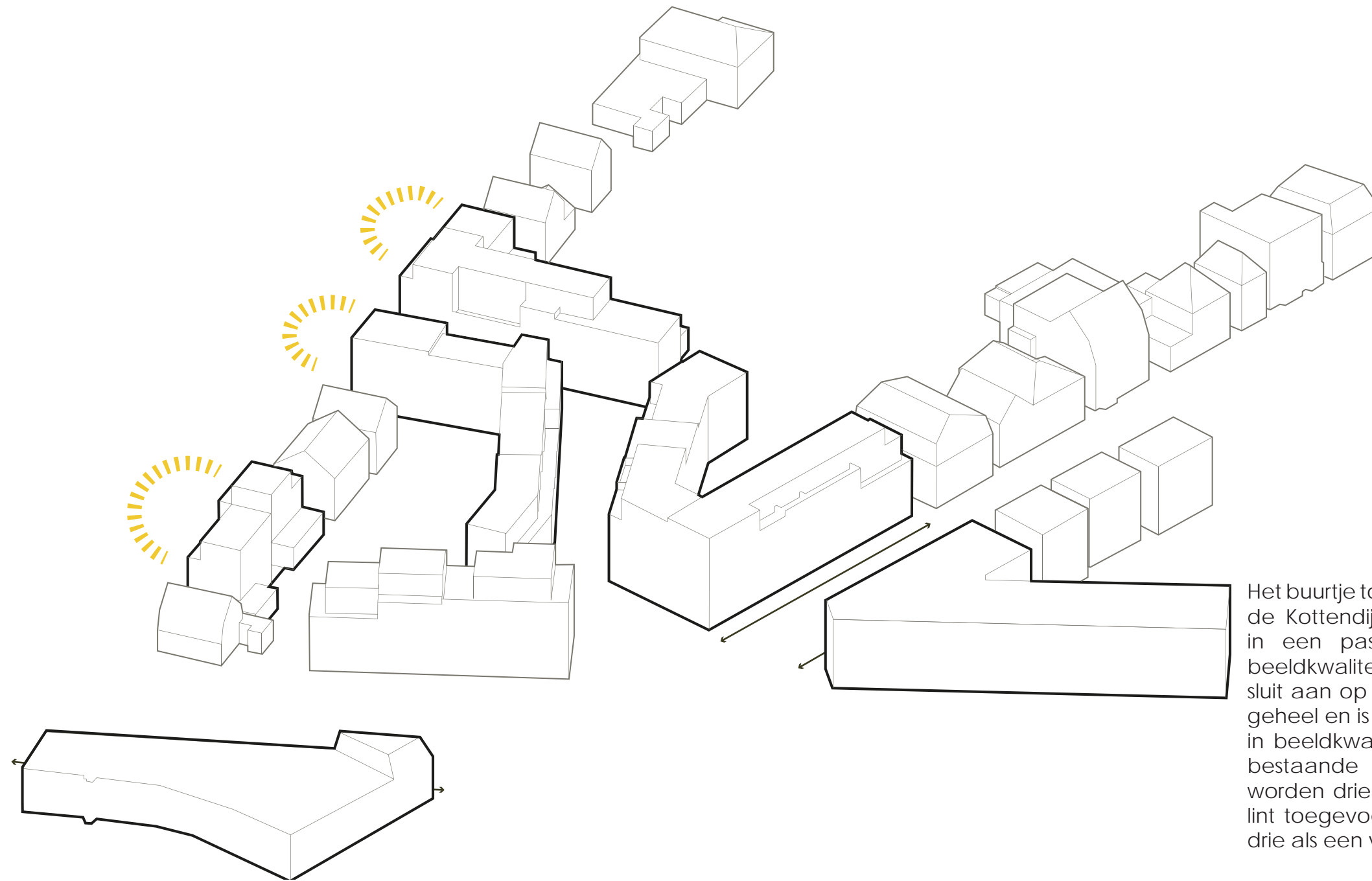


De woonbuurt bestaat uit drie bouwblokken, gelegen achter de historische bebouwingslinten Deurningerstraat en Kottendijk. Deze woonbuurt is herkenbaar als een eigentijdse eenheid met een eenduidig toegepast materialenpalet. De bouwblokken worden sculpturaal vormgegeven, wat betekent dat ze binnen de bouwblokken gevarieerde bouwhoogtes hebben.



Gebouwen en opebare ruimte vormen één sculptuur

REGEL 3 : IN HET LINT



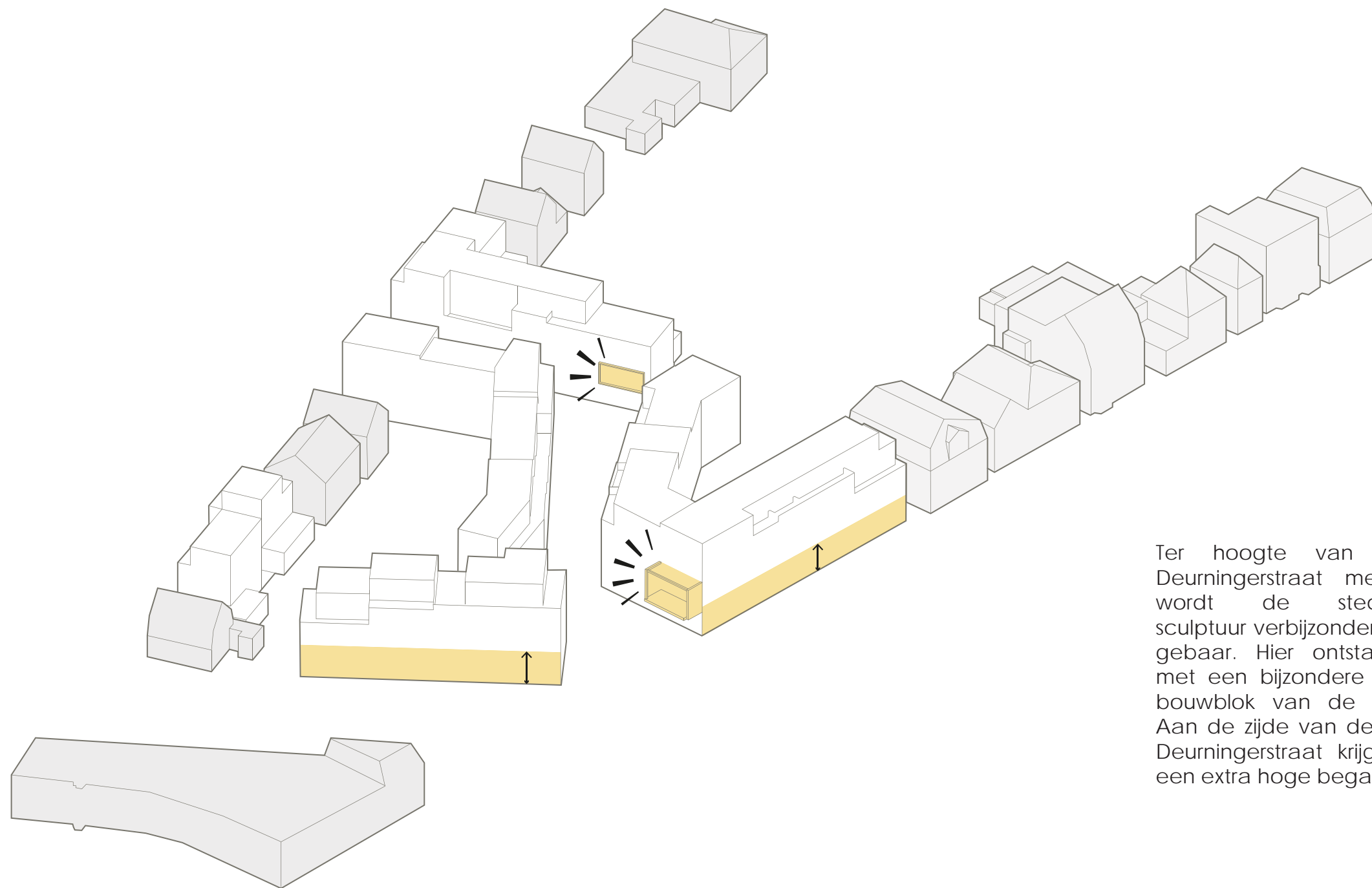
Het buurtje toont zich aan het linten van de Kottendijk en de Deurningerstraat in een passende korrelgrootte. De beeldkwaliteit van deze woningen sluit aan op de beeldkwaliteit van het geheel en is derhalve onderscheidend in beeldkwaliteit ten opzichte van de bestaande linten. Aan de Kottendijk worden drie gebouvvolumes aan het lint toegevoegd. Deze tonen zich alle drie als een voorzijde.



Passende korrelgrootte langs Kottendijk

Erfafscheidingen grenzend aan de openbare ruimte worden meegenomen in hetzelfde metselwerk als de bouwblokken

REGEL 4 : VERBIJZONDERINGEN



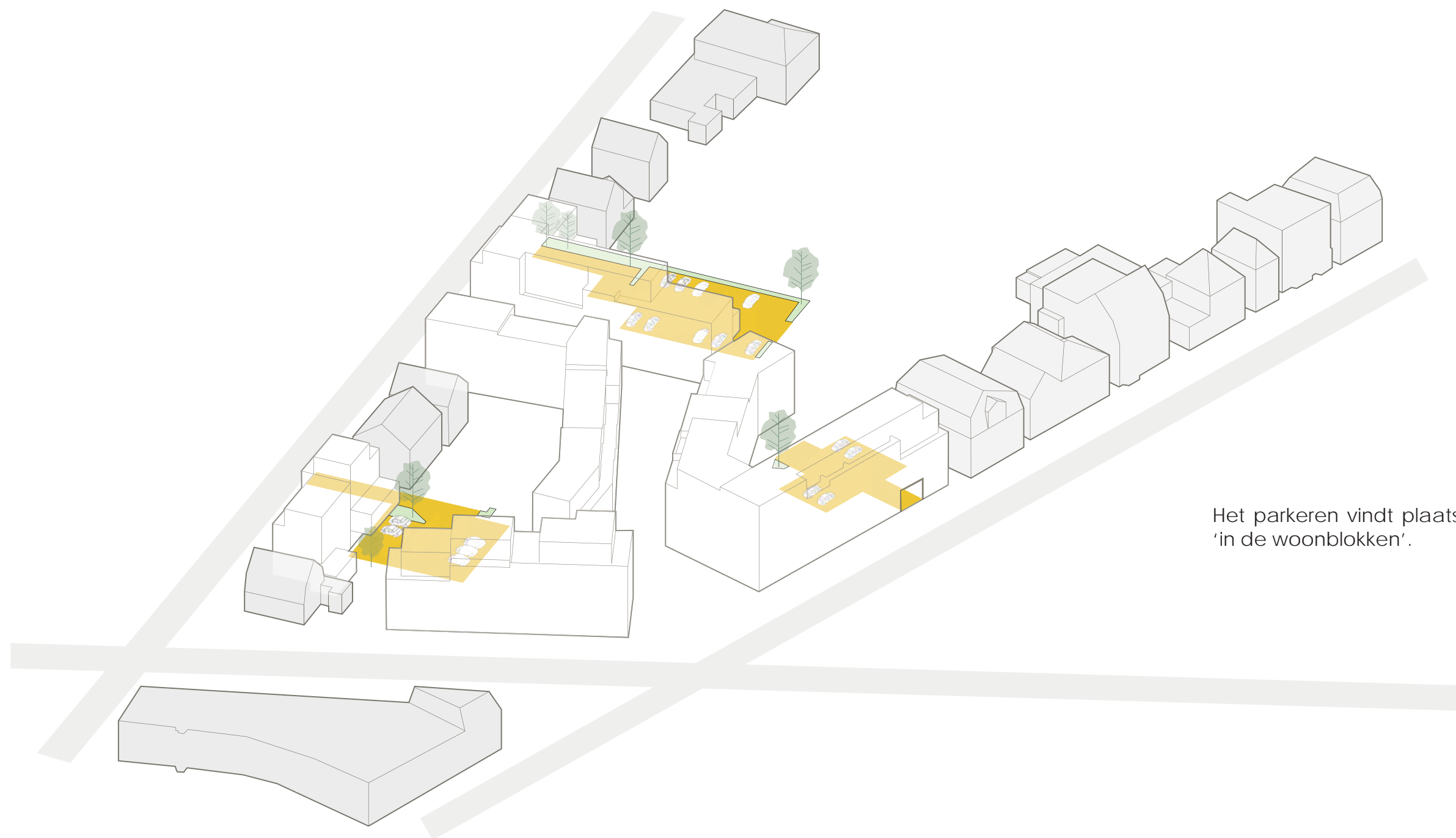
Ter hoogte van de aansluiting Deurningerstraat met de busbaan wordt de stedenbouwkundige sculptuur verbijzonderd met een groot gebaar. Hier ontstaat een pleintje met een bijzondere kopgevel in het bouwblok van de Deurningerstraat. Aan de zijde van de busbaan en de Deurningerstraat krijgt het bouwblok een extra hoge begane grond.



Langs de busbaan en de Deurningerstraat krijgen de bouwblokken een extra hoge begane grond. De gevel gaat hierin mee door de verticaliteit van de plint te benadrukken

De begane grond grenzend aan busbaan is transparant middels grote openingen welke bijdragen aan de woonwerk functie in de plint;

REGEL 5 : PARKEREN UIT HET ZICHT



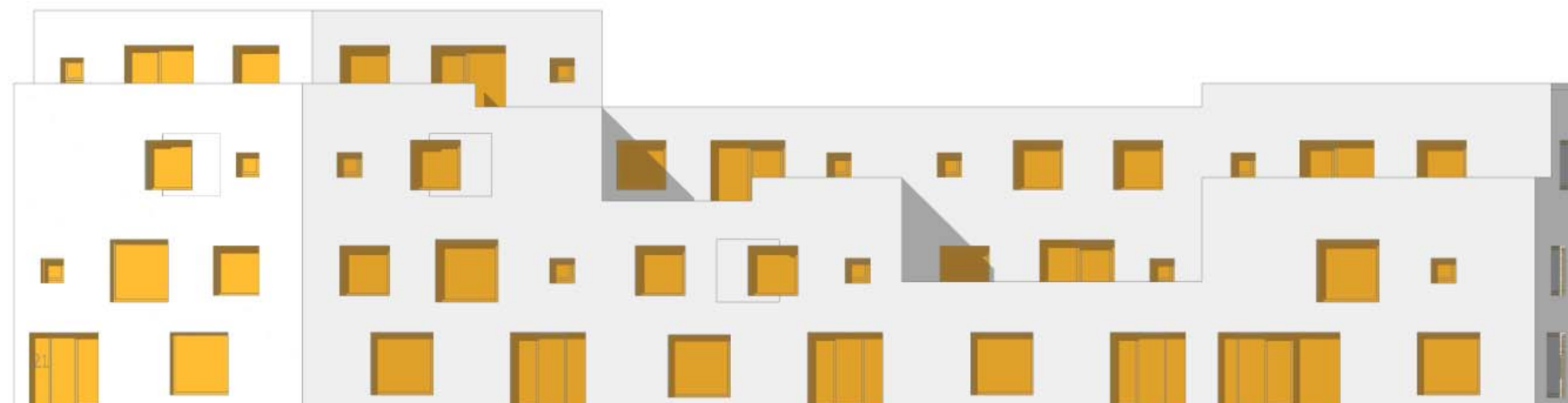
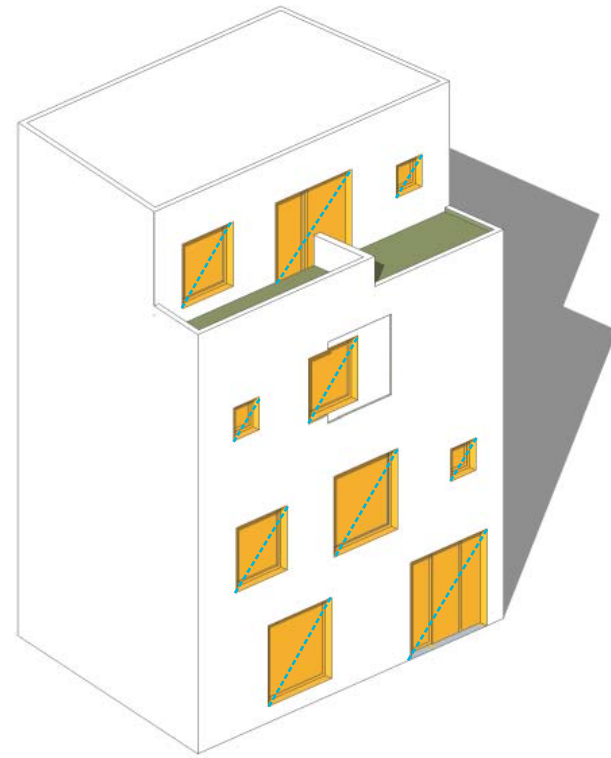
Het parkeren vindt plaats uit het zicht
'in de woonblokken'.



De plint in de centrale openbare ruimte van het buurtje en langs de Deurningerstraat is minder transparant.

De toegang naar de parkeerhof aan de Deurningerstraat is integraal opgenomen in het gevelbeeld.

REGEL 6 : GEVEL MAAKT MONOLIET VOLUME



Het ensemble is herkenbaar als eenheid en heeft een eigen uitstraling.

Het bouwblok kenmerkt zich als een monoliet metselwerk volume.

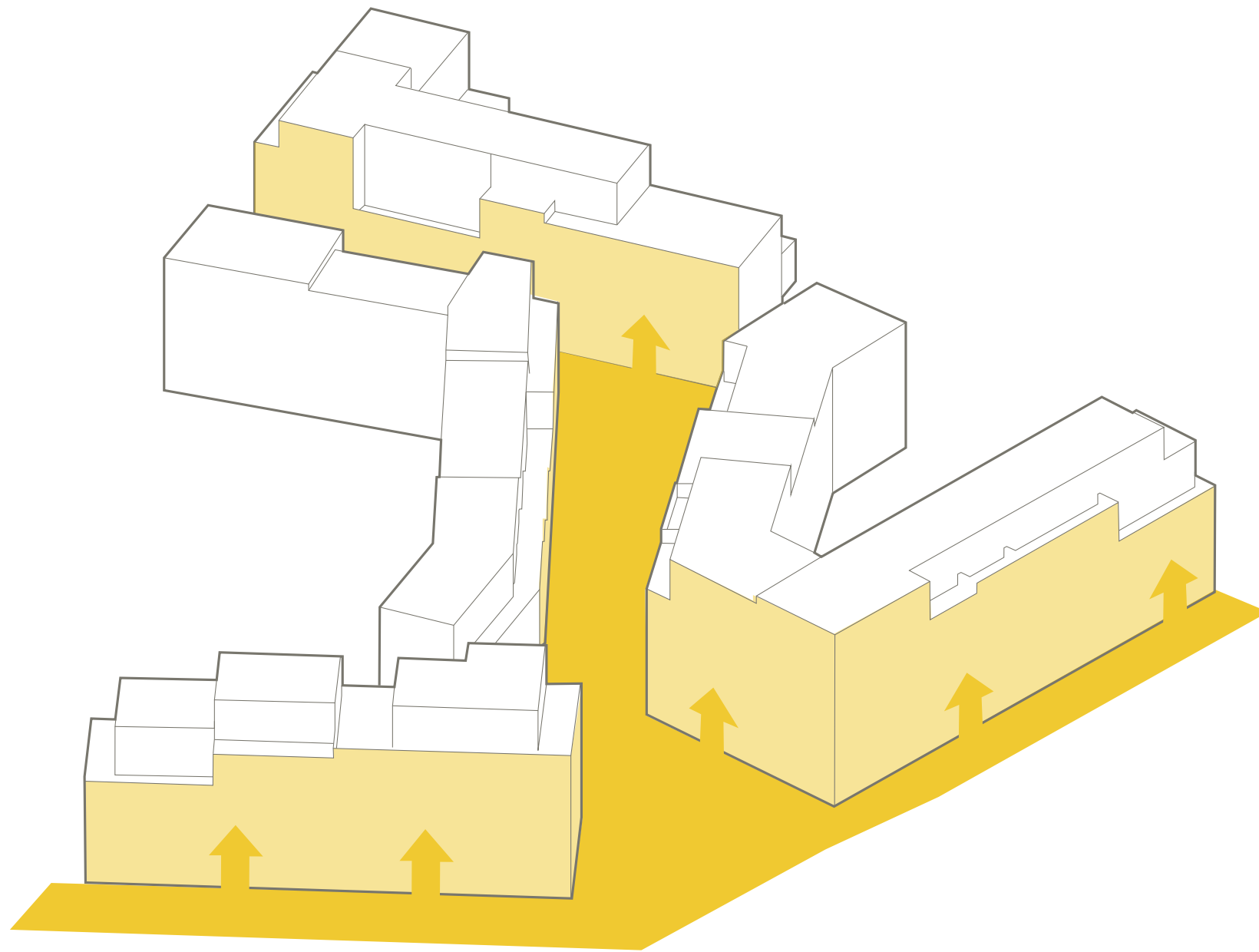
Gevelopeningen zijn als gaten in het volume met als basis een goede verhouding tussen open en gesloten gevel

Vierkante gevelopeningen in diverse formaten zorgen voor een gevarieerd gevelbeeld



Zicht op binnenstraat vanaf Deurningerstraat

REGEL 7 : STRAAT + GEVEL



De openbare ruimte is autovrij en vormt onderdeel van de stedenbouwkundige sculptuur. Het materialenpalet wordt daarom zorgvuldig afgestemd met het materialenpalet van de woningen, waarbij ze een samenhangend geheel vormen. De bestrating loopt van gevel tot gevel en kent geen contrasterende materialen. Incidenteel worden zones ingericht om geveltuinen toe te passen.



Krachtige baksteenarchitectuur zorgt voor een samenhangend ensemble.

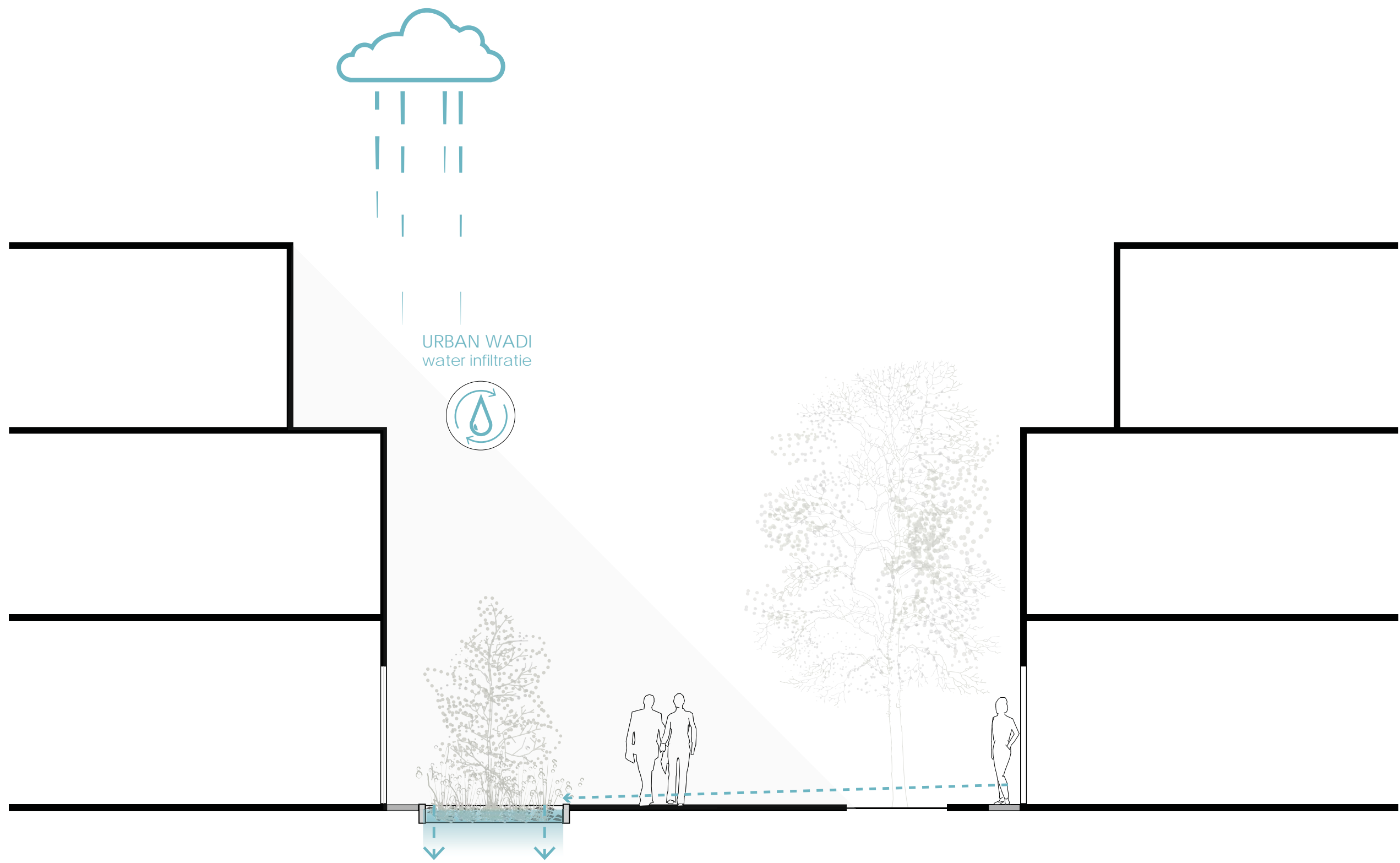
Het kleur- en materiaalgebruik is zorgvuldig op elkaar afgestemd.

De baksteen gevel krijgt een rijke uitstraling door toepassing van een licht gemeleerde steenmix, rollagen en staand metselwerk op diverse plekken.

REGEL 8 : KLIMAATADAPTIEVE OPENBARE RUIMTE

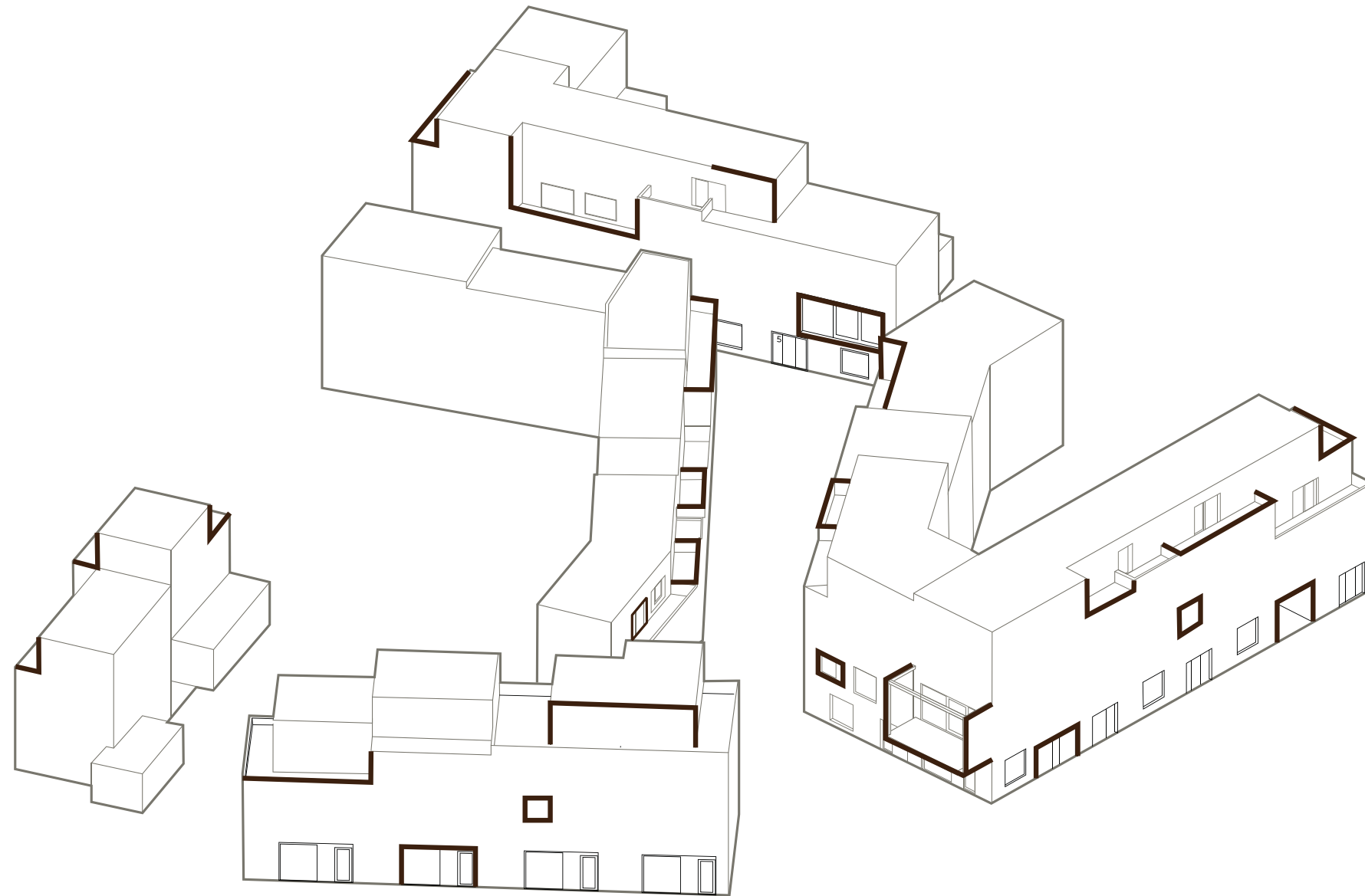


In de openbare ruimte wordt een samenhangende groenstructuur gemaakt die klimaatadaptief wordt ingericht. De groenstructuur vormt plekken in de bestrating die door bewoners kunnen worden toegeëigend.



De klimaatadaptieve binnenstraat met urban wadi

REGEL 9 : MENSELIJKE MAAT EN SCHAAL

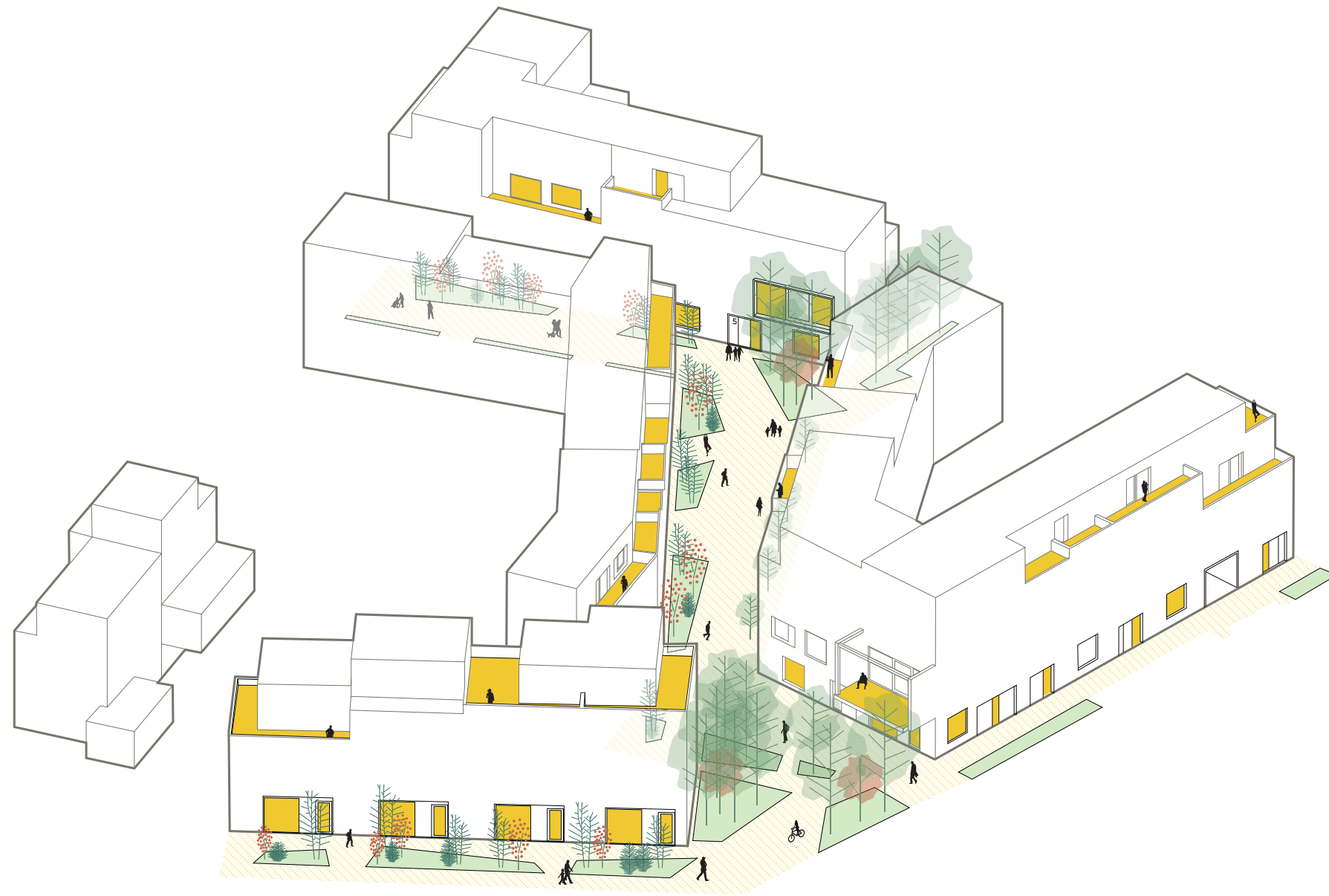


De woningen zijn subtiel individueel herkenbaar als verscheidenheid binnen het grote geheel. Door setbacks, hoogteverschillen en accenten toe te voegen krijgt de sculptuur een schaal waarin de sculptuur een menselijke maat en schaal krijgt.

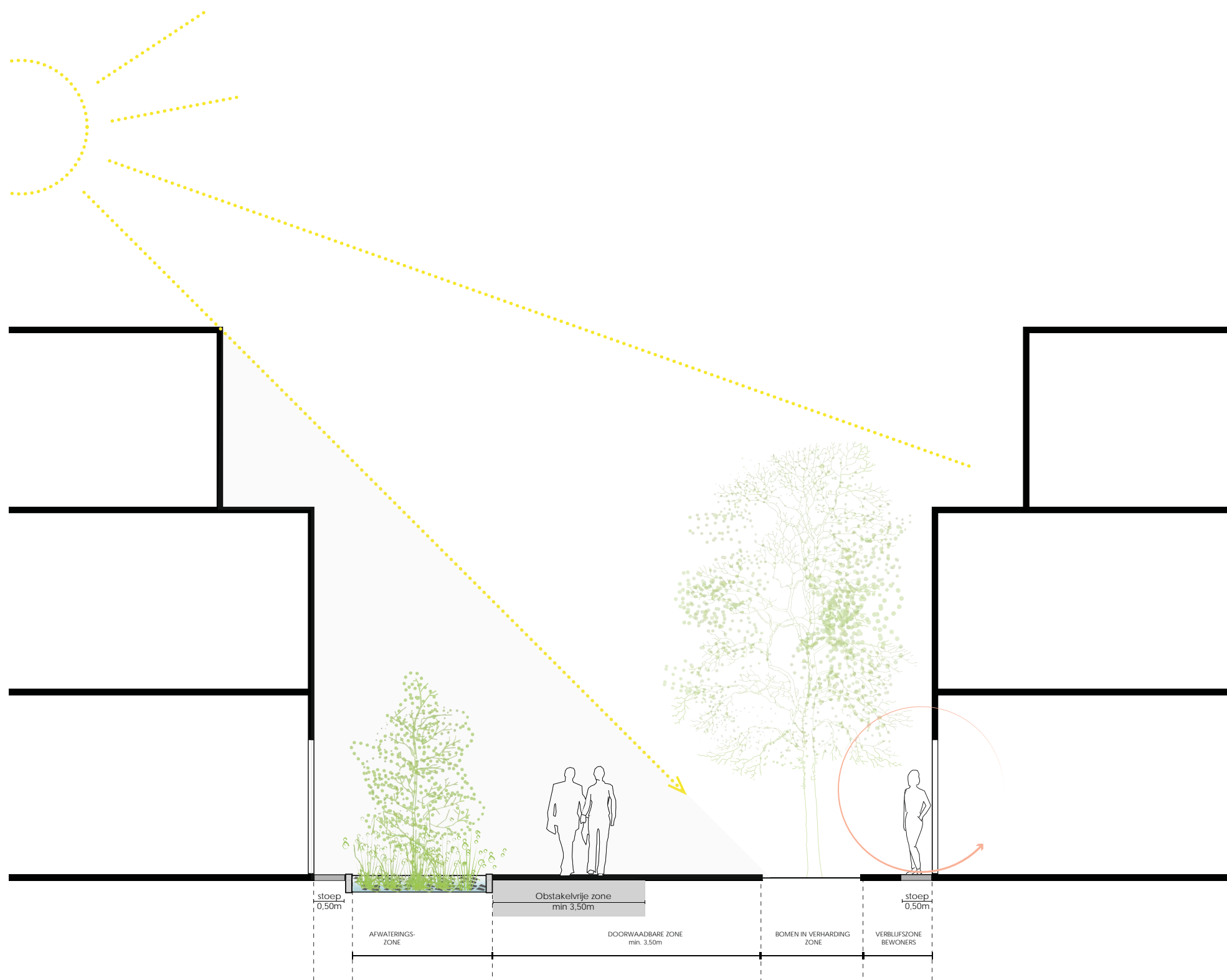


Verbijzonderingen versterken de menselijke maat en schaal van de woningen binnen het geheel

REGEL 10 : STRAATGERICHT WONEN



De woningen verbinden op maaiveld
maar ook op de verdieping van
binnen / buiten



De groene binnenruimte creëert fijne verblijfsplekken