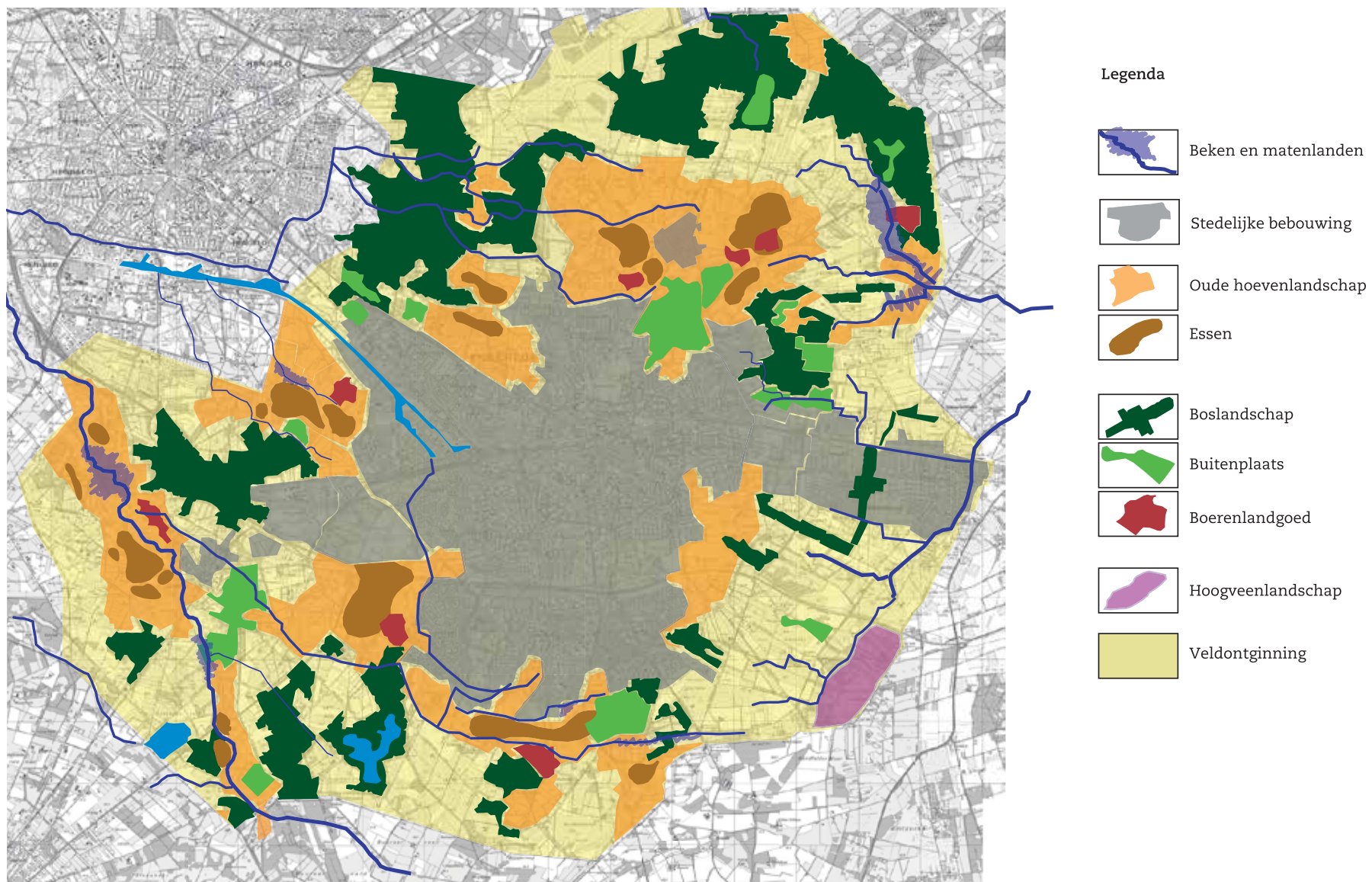
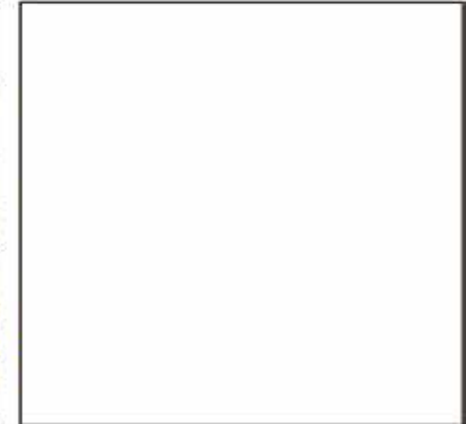


Landschapstypenkaart

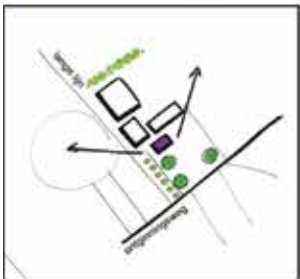


Ansicht 3- Veldontginning- Algemeen en nieuwe erven



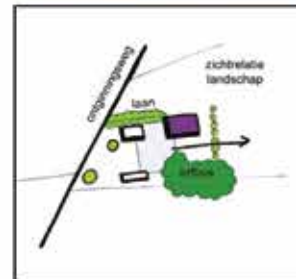
Landschap kort beschreven

- Rechte wegen, meestal bosrand of wegbeplanting in blikveld
- Ingericht t.b.v. agrarisch gebruik
- Open karakter, rationele verkaveling, blokvormig / langwerpig
- Bossen blokvormig met strakke randen
- Zichtrelatie tussen huis en landschap, eenvoudig ontwerp
- Erfbeplanting is schakel tussen landschap en huis
- Vormgegeven overgang tussen privaat en publieke ruimte (tuin - haag / bosje / bosgroep - landelijk gebied)
- Vergezichten; voornamelijk gras en bouwland, soms heiderestanten
- Weinig bebouwing, los in de ruimte, gebouwen tasten openheid niet aan, grote ruimtematen
- Bebouwing ligt aan ontginningswegen



Bebouwing en erf

- Kleine laan vanaf weg naar woonhuis
- Toegangslaan van beperkte wegbreedte met inheemse bomen
- Visuele relatie tussen huis en ontginningsweg
- Jonge erven; regelmatig patroon van beplanting (erfbos - houtsingel - laan / boomgaard)
- Samenhang tussen de rationele verkaveling en de vorm van het erf
- Voorzijde woonhuis is op de weg georiënteerd
- Vorm van het erf is recht, rechte erfgrenzen
- Setting van gebouwen is rechtlijniger (dan bij essen of oude hoeven)
- Zware boomgroep binnenin of naast erf bij oude erven
- Detaillering: sober, beperkte verhardingen, greppels en gras
- Tuin is een geleidelijke overgang: natuurlijke 'rand', scheiding dmv een haag/ heg
- Boerderij niet verstopt achter de tuin, grote dakvlakken zichtbaar vanuit landschap
- Grote keur aan boerderijtypen: oud - nieuw



Gebouw (uit welstand)

- gebouwen moeten van een landelijk type zijn, rechthoekige hoofd vorm met grote zadelkap, horizontaal liggend bouwvolume, flats en andere stedelijke bouwvormen zijn niet toegestaan
- kleuren moeten een rustig, natuurlijk palet vormen en passen in het landschapsbeeld

Erf (uit welstand)

- gebouwen moeten parallel aan, of haaks op de kavelrichting in een losse schikking op het erf staan, zodat de bouwvolumes samen een ruimtelijke eenheid vormen
- alleen het woonhuis mag direct op de weg georiënteerd zijn
- gebouwen op een erf moeten harmoniëren in materiaal- en kleurgebruik
- erfscheidingen moeten van esthetische kwaliteit zijn en een eenvoudige landelijke vorm hebben die bijdraagt aan het landschapsbeeld



- Losse houtsingels en bomenrijen in lengterichting verkaveling
- Ecologische dooradering door beken en randenbeheer
- Verbetering erfinrichting / beplanting



- Schaalverkleining
- Grote volumes bos zonder open ruimtes
- Versiering met hekken etc. op erven
- Stedelijke detaillering
- Kronkelige vormen