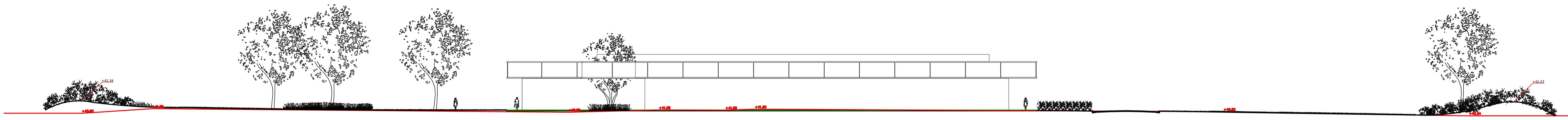
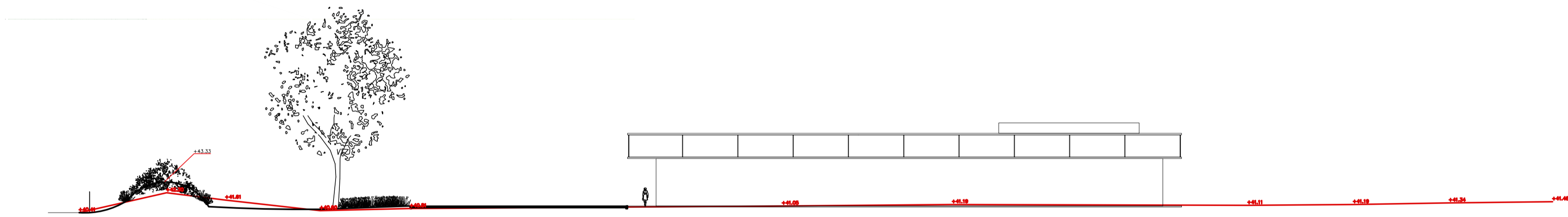
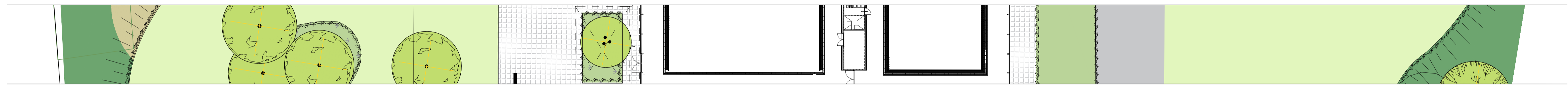


LEGENDA

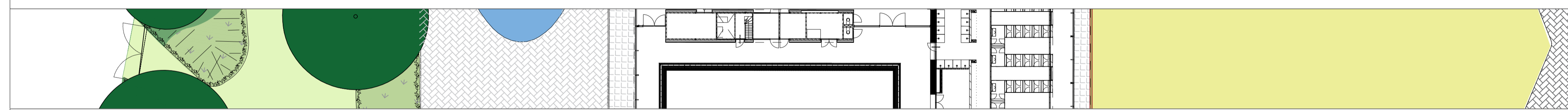
- Aan verplanten, meentuning (Zwanenboom)
- Aan verplanten (Rode Eiken)
- Aan verplanten (Gedult, ginkgo)
- Plaat eiken (Zwarte Eik)
- Plaat eiken (Rode eiken)
- Cloude Invoering (Zwarte Eik)
- Bestaande boom (in verplanten)
- Bestaande boom (bestaand)
- Ligging
- Begroeiing
- Plaatbegroeiing
- Begroeiing 0%
- Begroeiing 1000m hoog
- Rode Eiken (Eiken)
- Kruisboom
- gazon (bestaand)
- Verharding, asfalt, op kier
- Verharding, asfalt
- Verharding, hoogwaardige keramische tegel met tegelvoeg (bestaand op betonondergrond)
- Verharding, betonvloeren, bestaand



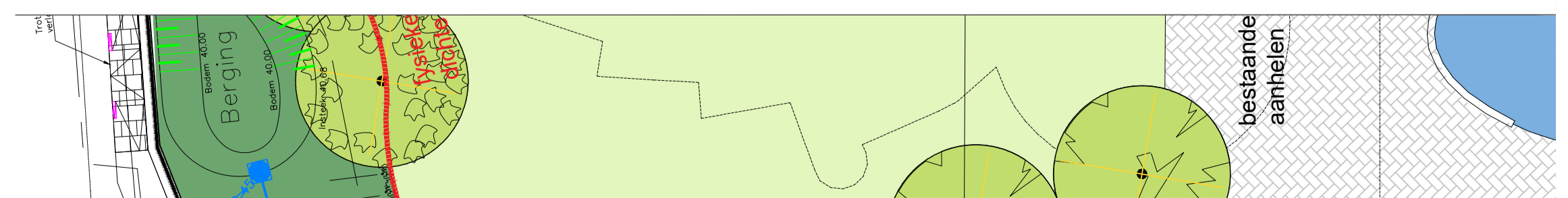
Profiel A



Profiel B



Profiel C



SITUATIE NIEUW: PROFIELEN

ALGEMEEN
Alle maten in mm. Alle maten in het werk te controleren.
Er zal worden gebouwd conform alle geldende regelgeving, alle van toepassing zijnde NEN- en NPR normen, en eventuele aanvullende eisen van de gemeente.
Alle afmetingen van constructies, ondergronden, riolering, beregning en funderingen en overige civiele werkzaamheden volgens opgave civiel ingenieur en/of uitvoerende partij(en)/leverancier.
De uitvoerende partij(en) dient al die werkzaamheden te verlichten en daarbij bijbehorende materialen en materieel te gebruiken, welke noodzakelijk zijn in het kader van goed en deugdelijk werk. Hieronder worden levend de werkzaamheden verstaan welke niet expliciet getekend dan wel omschreven staan maar wel noodzakelijk zijn.
Alle onderdelen te controleren door en verantwoordelijkheid van de betreffende uitvoerende partij en/of leverancier.
Afwijking van tekenwerk in overleg met Groenland. Leverancier draagt verantwoordelijkheid voor het definitieve detail.

RENVOOI CIVIEL WERK
Civiele werkzaamheden conform opgave civiel adviseur.

RENVOOI RIOLERING
Riolering conform opgave installateur. Aansluitingen conform opgave installateur

GROENLAND. B.V.