

## Hof te Tweekelo

Erfinrichting en beplantingsplan



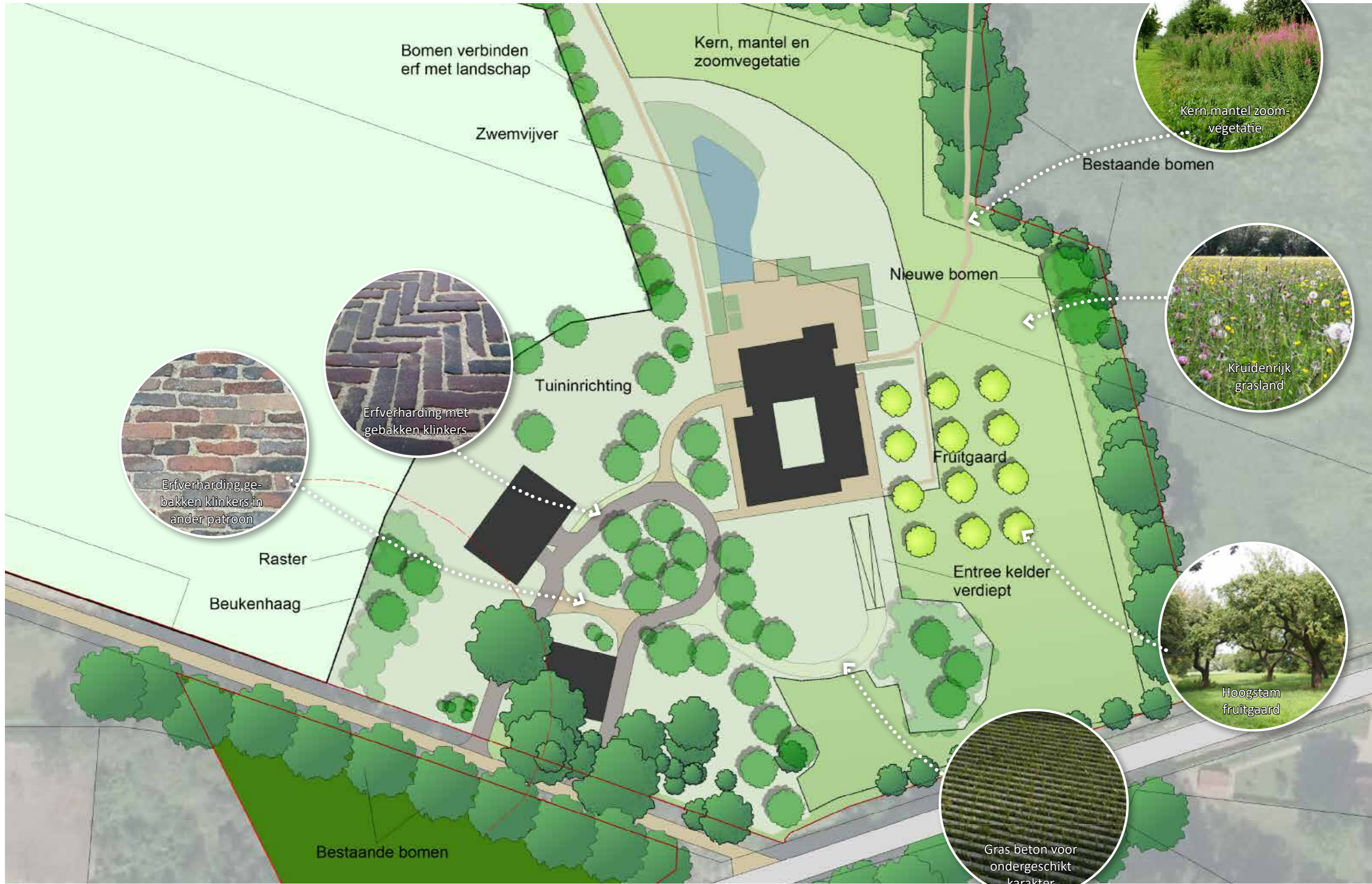
Eelerwoude werkt

met passie aan een mooi

en groen Nederland



# Den Haimer





## Den Haimer

De voor deze locatie natuurlijke bosgemeenschap is die van het Vochtig wintereiken-Beukenbos. Hieronder de plantsoorten die hier thuishoren. Tenzij anders gespecificeerd heeft het de voorkeur een gelijke menging van onderstaande soorten toe te passen, groepsgewijs met 5 tot 7 stuks van dezelfde soort bij elkaar, zodat ook zwakker groeiende soorten de kans krijgen zich te handhaven.

### Bomen

- beuk
- wintereik
- zomereik
- ruwe berk
- zachte berk
- haagbeuk
- ratelpopulier
- zwarte els
- esdoorn
- lijsterbes

### Struiken (en mantelvegetatie)

- vuilboom
- hulst
- vlier
- hazelaar
- boswilg
- wilde appel
- framboos
- kamperfielie
- braam

Deelgebied	Werkzaamheden	Opp.	Eenheid
<b>A. Kern - Mantelvegetatie</b>			
	Leveren bomen (maat 35-40) voor in het landschap	20	stuks
	Planten bomen inclusief plantgatverbetering 2m omtrek en 1 m diep	20	stuks
	Leveren bosplantsoen kern en mantel (struikvormers) 1 stuk per m2, wildverband	950	m2
	Planten bosplantsoen exclusief plantgatverbetering	950	m2
<b>B. Boomgaard</b>			
	Leveren hoogstam fruitbomen	12	stuks
	Planten bomen inclusief plantgatverbetering 1m omtrek en ,5 m diep	12	stuks
<b>C. Bomen (erf)</b>			
	Leveren bomen (maat 35-40) (diverse boomsoorten)	30	stuks
	Planten bomen inclusief plantgatverbetering 2m omtrek en 1 m diep	30	stuks
<b>D. Hagen</b>			
	Leveren haagplantsoen (beuk, 6 st. per m1)(maat 100 - 125 cm)	15	m1
	Aanbrengen haagplantsoen exclusief grondverbetering (2 rijiig)	15	m1
<b>E. Raster</b>			
	Leveren veekerend raster (2 draden)	500	m1
	Aanbrengen raster	500	m1
	Leveren looppoortje	4	stuks
	Aanbrengen looppoortje	4	stuks

# Bruninksweg



**Bruninksweg**

De voor deze locatie natuurlijke bosgemeenschap is die van het Vochtig BerkenZomereikenbos. Hieronder de plantsoorten die hier thuishoren. Tenzij anders gespecificeerd heeft het de voorkeur een gelijke menging van onderstaande soorten toe te passen, groepsgewijs met 5 tot 7 stuks van dezelfde soort bij elkaar, zodat ook zwakker groeiende soorten de kans krijgen zich te handhaven.

Bomen

- zomereik
- ruwe berk
- zachte berk
- lijsterbes
- zwarte els

Struiken (en mantelvegetatie)

- vuilboom
- geoorde wilg
- grauwe wilg
- krent

Deelgebied	Werkzaamheden	Opp.	Eenheid
<b>A. Kern - Mantelvegetatie</b>			
	Leveren bomen (maat 20-25) voor in de kern	40	stuks
	Planten bomen inclusief plantgatverbetering 1,5 m omtrek en ,75 m diep	40	stuks
	Leveren bosplantsoen kern en mantel (struikvormers) 1 stuk per m2, wildverband	4430	m2
	Planten bosplantsoen exclusief plantgatverbetering	4430	m2
<b>B. Boomgaard</b>			
	Leveren hoogstam fruitbomen	4	stuks
	Planten bomen inclusief plantgatverbetering 1m omtrek en ,5 m diep	4	stuks
<b>C. Bomen (laan en erf)</b>			
	Leveren bomen (maat 35-40) (langs de weg 7 x zomereik, op het erf 1 x niet perse inheems)	8	stuks
	Planten bomen inclusief plantgatverbetering ~2m omtrek en ~1 m diep	8	stuks
<b>D. Hagen</b>			
	Leveren haagplantsoen (beuk, 6 st. per m1)(maat 100 - 125 cm)	60	m1
	Aanbrengen haagplantsoen exclusief grondverbetering (2 rijig)	60	m1
<b>E. Raster</b>			
	Leveren veekerend raster (2 draden)	425	m1
	Aanbrengen raster	425	m1
	Leveren looppoortje	2	stuks
	Aanbrengen looppoortje	2	stuks



# Grote Veldweg



### Grote Veldweg

De ten oosten van de stippellijn natuurlijke bosgemeenschap is die van het Vochtig BerkenZomereikenbos. Hieronder de plantsoorten die hier thuishoren. Tenzij anders gespecificeerd heeft het de voorkeur een gelijke menging van onderstaande soorten toe te passen, groepsgewijs met 5 tot 7 stuks van dezelfde soort bij elkaar, zodat ook zwakker groeiende soorten de kans krijgen zich te handhaven.

#### Bomen

- zomereik
- ruwe berk
- zachte berk
- lijsterbes
- zwarte els

#### Struiken (en mantelvegetatie)

- vuilboom
- geoorde wilg
- grauwe wilg
- krent

Deelgebied	Werkzaamheden	Opp.	Eenheid
<b>A. Mantel en zoomvegetatie</b>			
	Leveren bosplantsoen (1 stuk per m2, wildverband)	420	m2
	Planten bosplantsoen exclusief plantgatverbetering	420	m2
<b>B. Weidemengsel</b>			
	Zaaiklaarmaken	460	m2
	Leveren weidemengsel	460	m2
	Zaaien	460	m2



# Landschap





### Veldpodzolgrond

De voor het westelijke deel van het plangebied (globaal gezien ten westen van de stippellijn op de kaart) natuurlijke bosgemeenschap is die van het Vochtig wintereiken-Beukenbos. Hieronder de plantsoorten die hier thuishoren. Tenzij anders gespecificeerd heeft het de voorkeur een gelijke menging van onderstaande soorten toe te passen, groepsgewijs met 5 tot 7 stuks van dezelfde soort bij elkaar, zodat ook zwakker groeiende soorten de kans krijgen zich te handhaven.

#### Bomen

- beuk
- wintereik
- zomereik
- ruwe berk
- zachte berk
- haagbeuk
- ratelpopulier
- zwarte els
- esdoorn
- lijsterbes

#### Struiken (en mantelvegetatie)

- vuilboom
- hulst
- vlier
- hazelaar
- boswilg
- wilde appel
- framboos
- kamperfielie
- braam

### Esgrond

De voor het oosten van het plangebied (globaal gezien ten oosten van de stippellijn op de kaart) natuurlijke bosgemeenschap is die van het Vochtig BerkenZomereikenbos. Hieronder de plantsoorten die hier thuishoren. Tenzij anders gespecificeerd heeft het de voorkeur een gelijke menging van onderstaande soorten toe te passen, groepsgewijs met 5 tot 7 stuks van dezelfde soort bij elkaar, zodat ook zwakker groeiende soorten de kans krijgen zich te handhaven.

#### Bomen

- zomereik
- ruwe berk
- zachte berk
- lijsterbes
- zwarte els

#### Struiken (en mantelvegetatie)

- vuilboom
- geoorde wilg
- grauwe wilg
- krent

### Nat grasland

In de zuidkant van het plangebied is gasland aanwezig. Dit wordt middels beheer verder ontwikkeld tot natuurlijk grasland. Dit door het twee keer per jaar te maaien en het maaisel na 3 dagen af te voeren. Dit zodat zaden uit kunnen vallen en de bodem wordt verschraalt. De eerste keer dat er gemaaid wordt dient zo laat mogelijk in de maand mei te zijn, maar wel zodat de aanwezige grassen nog niet volledig in het zaad staan, waardoor zoveel mogelijk nutriënten worden afgevoerd. Na-beweiding is het begrazen van het terrein nadat het gehooit is. Er kan worden nabeweid als het gewas te weinig productief is voor een tweede maaibeurt, maar nog te productief om zonder beheer kort de winter in te gaan. Hierdoor wordt voorkomen dat de grasmat vervilt en verruiging optreedt.

Deelgebied	Werkzaamheden	Opp.	Eenheid
<b>A. Fruitgaard Elkeman</b>			
	Leveren fruitbomen hoogstam	11	stuks
	Planten bomen inclusief plantgatverbetering 2m omtrek en 1 m diep	11	stuks
<b>B. Mantelvegetatie</b>			
	Leveren bomen (maat 35-40) voor in het landschap	35	stuks
	Planten bomen inclusief plantgatverbetering 2m omtrek en 1 m diep	35	stuks
	Leveren bosplantsoen mantelvegetatie (struikvormers) 1 stuk per m2, wildverband	5.500	m2
	Planten bosplantsoen exclusief plantgatverbetering	5.500	m2
<b>C. Bosverbetering</b>			
	Kappen bomen en vrijmaken groeiplaats (10% van ~1,8 ha)	40	stuks
	Leveren bomen (maat 18-20)	40	stuks
	Planten bomen exclusief plantgatverbetering	40	stuks
<b>D. Kruidenrijk grasland (landschap incl Elkeman)</b>			
	Zaaiklaarmaken kruidenrijk grasland(stroken) (afplaggen bovenlaag)	26.300	m2
	Inzaaien met kruidenrijk mengsel	26.300	m2
<b>E. Akkers</b>			
	Zaaiklaarmaken kruidenrijk akkerlandstroken (afplaggen bovenlaag)	5.500	m2
	Inzaaien met kruidenrijk akkermengsel	5.500	m2
<b>F. poelen</b>			
	Ontgraven drie poelen en grond verwerken in terrein (tot 1 decimeter boven laagste grondwaterstand)	600	m3
<b>G. Raster</b>			
	Leveren veekerend raster (2 draden)	1.900	m1
	Aanbrengen raster	1.900	m1