

B Landschapstypenkaart en ansichten

In verschillende delen van het buitengebied zijn vergelijkbare onderdelen van het landschap terug te vinden. Dit zijn gebieden met dezelfde kenmerken en een duidelijke eigen identiteit. Wij noemen dit landschapstypen. Onder andere met behulp van de “cultuurhistorische atlas” zijn de landschapstypen benoemd en op een kaart gezet. Deze landschapstypenkaart vormt zo weer de basis voor de ansichten die allemaal een landschapstype of een onderdeel daarvan verbeelden.

De onderscheiden landschapstypen zijn:

- Oude hoevenlandschap met daarin de essen en oude erven.
- Landgoederen, te onderscheiden in buitenplaatsen, boerenlandgoed en boslandschap.
- Veldontginningen.
- Beken en matenlandschap.
- Hoogveenlandschap.

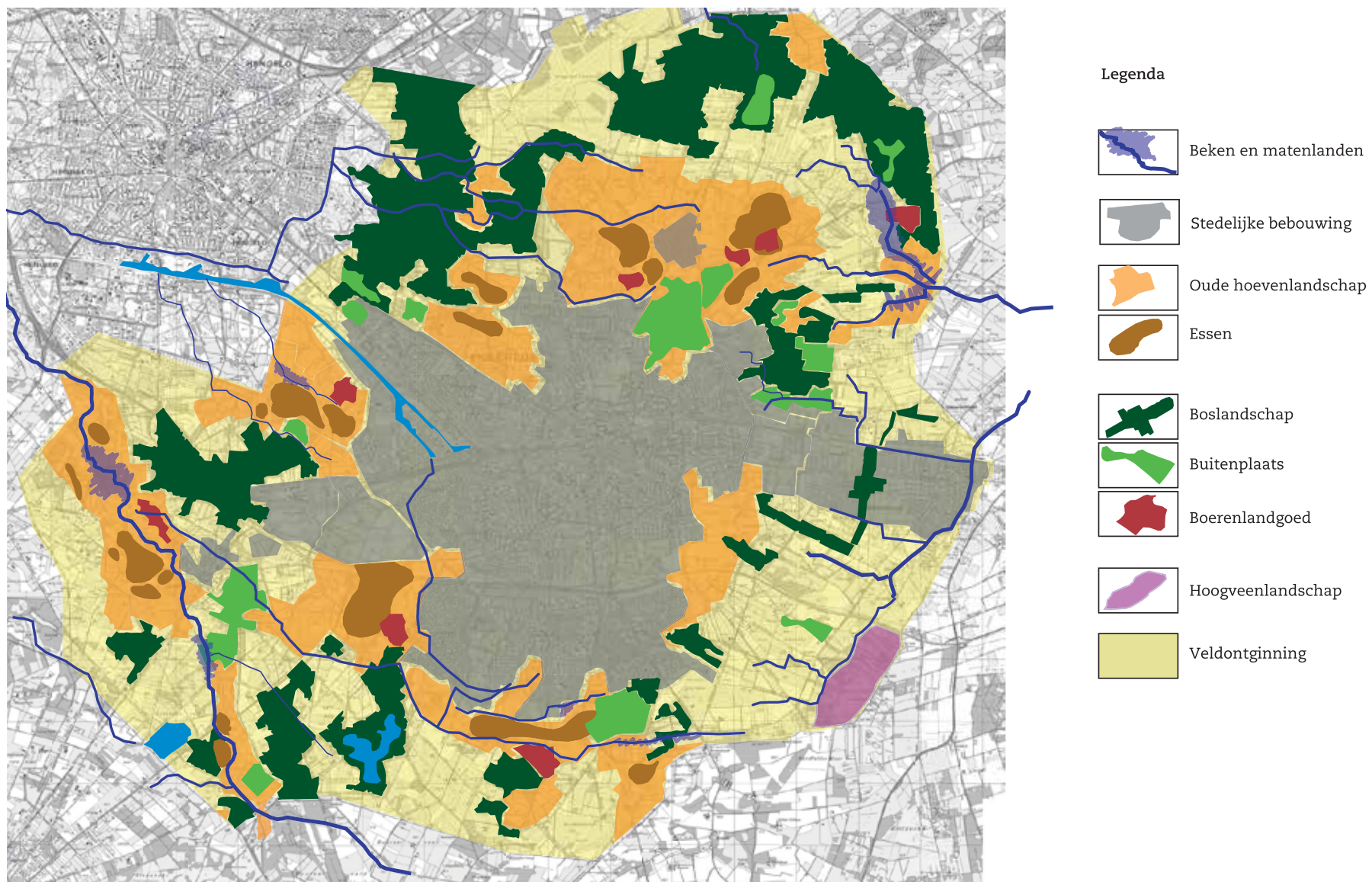
De ansichten

De ansichten geven in woord en beeld de karakteristieken van de verschillende landschapstypen weer. Maar elke indeling doet de werkelijkheid te kort. Ansichten vormen daarom geen dictaat maar zijn richtingwijzers voor landschappelijke kwaliteit. Ze bieden ruimtelijke ingrediënten voor maatwerk. Ze zijn bedoeld als bron van inspiratie en als toetsingsinstrument bij de beoordeling van plannen op de ruimtelijke kwaliteit in het buitengebied. Ze definiëren zo goed mogelijk de landschappelijke identiteit. Een korte opsomming van kenmerken, diverse schetsen, foto's en vogelvluchten geven helderheid over de identiteit van het landschap. Er zijn bovendien twee symbolen opgenomen, die aangeven van welke ontwikkelingen we “blij” danwel triest worden. Voor burgerwoningen is een aparte Ansicht opgenomen. Burgerwoningen zijn niet gebonden aan een landschapstype.

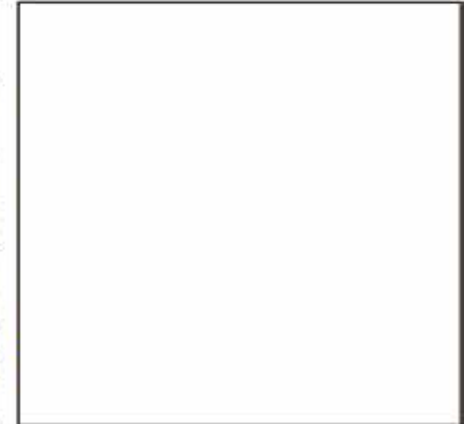
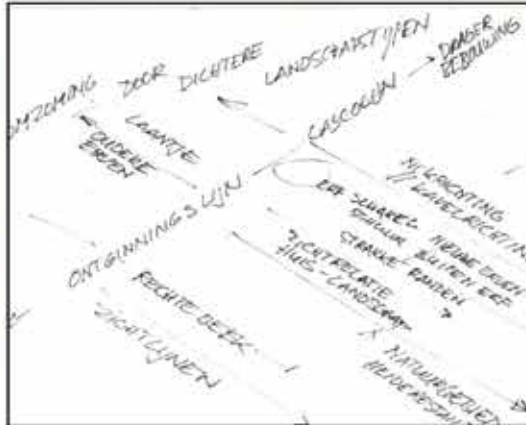
We onderscheiden de volgende ansichten:

- 1 Oude Hoevenlandschap
- 1a Oude Hoevenlandschap - Oude erven
- 2 Landgoederen
- 2a Landgoederen - buitenplaatsen
- 2b Landgoederen - boerenlandgoed
- 2c Landgoederen - boslandschap
- 3 Veldontginning - algemeen en nieuwe erven
- 4 Beken en matenlanden
- 5 Hoogveenlandschap
- 6 Burgerwoningen

Landschapstypenkaart

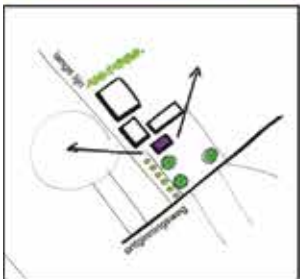


Ansicht 3- Veldontginning- Algemeen en nieuwe erven



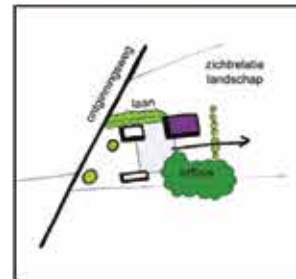
Landschap kort beschreven

- Rechte wegen, meestal bosrand of wegbeplanting in blikveld
- Ingericht t.b.v. agrarisch gebruik
- Open karakter, rationele verkaveling, blokvormig / langwerpig
- Bossen blokvormig met strakke randen
- Zichtrelatie tussen huis en landschap, eenvoudig ontwerp
- Erfbeplanting is schakel tussen landschap en huis
- Vormgegeven overgang tussen privaat en publieke ruimte (tuin - haag / bosje / bosgroep - landelijk gebied)
- Vergezichten; voornamelijk gras en bouwland, soms heiderestanten
- Weinig bebouwing, los in de ruimte, gebouwen tasten openheid niet aan, grote ruimtematen
- Bebouwing ligt aan ontginningswegen



Bebouwing en erf

- Kleine laan vanaf weg naar woonhuis
- Toegangslaan van beperkte wegbreedte met inheemse bomen
- Visuele relatie tussen huis en ontginningsweg
- Jonge erven; regelmatig patroon van beplanting (erfbos - houtsingel - laan / boomgaard)
- Samenhang tussen de rationele verkaveling en de vorm van het erf
- Voorzijde woonhuis is op de weg georiënteerd
- Vorm van het erf is recht, rechte erfgrenzen
- Setting van gebouwen is rechtlijniger (dan bij essen of oude hoeven)
- Zware boomgroep binnenin of naast erf bij oude erven
- Detaillering: sober, beperkte verhardingen, greppels en gras
- Tuin is een geleidelijke overgang: natuurlijke 'rand', scheiding dmv een haag/ heg
- Boerderij niet verstopt achter de tuin, grote dakvlakken zichtbaar vanuit landschap
- Grote keur aan boerderijtypen: oud - nieuw



Gebouw (uit welstand)

- gebouwen moeten van een landelijk type zijn, rechthoekige hoofd vorm met grote zadelkap, horizontaal liggend bouwvolume, flats en andere stedelijke bouwvormen zijn niet toegestaan
- kleuren moeten een rustig, natuurlijk palet vormen en passen in het landschapsbeeld

Erf (uit welstand)

- gebouwen moeten parallel aan, of haaks op de kavelrichting in een losse schikking op het erf staan, zodat de bouwvolumes samen een ruimtelijke eenheid vormen
- alleen het woonhuis mag direct op de weg georiënteerd zijn
- gebouwen op een erf moeten harmoniëren in materiaal- en kleurgebruik
- erfscheidingen moeten van esthetische kwaliteit zijn en een eenvoudige landelijke vorm hebben die bijdraagt aan het landschapsbeeld



- Losse houtsingels en bomenrijen in lengterichting verkaveling
- Ecologische dooradering door beken en randenbeheer
- Verbetering erfinrichting / beplanting



- Schaalverkleining
- Grote volumes bos zonder open ruimtes
- Versiering met hekken etc. op erven
- Stedelijke detaillering
- Kronkelige vormen