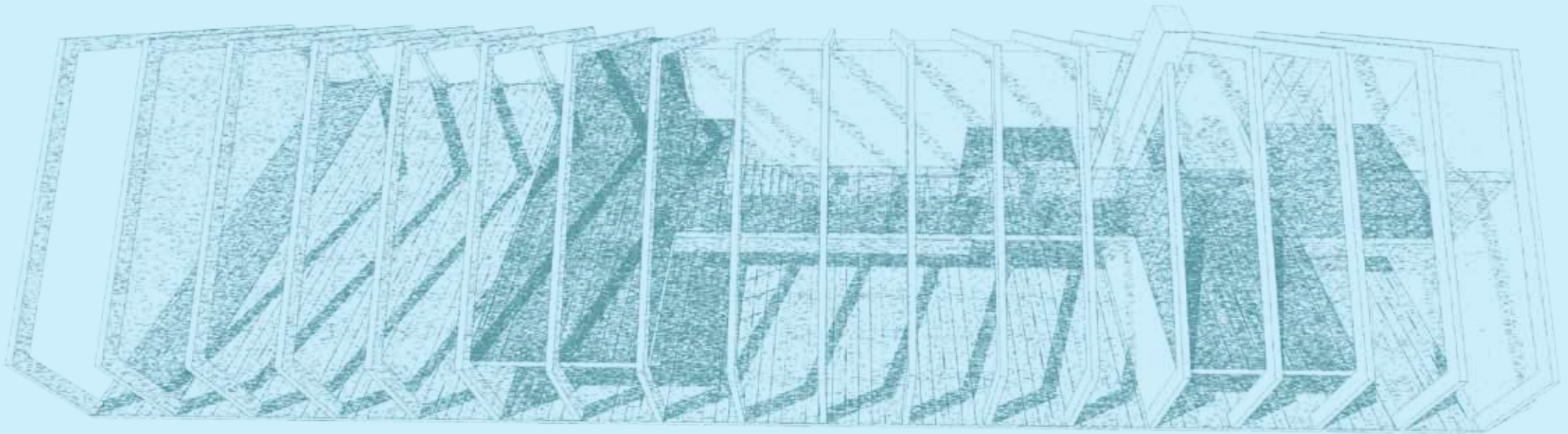


Beeldambitie Natuurbegraven Tweekelo

Juni 2017



Toelichting ontwerp

Natuur en landschap zijn de belangrijkste waarden van het gebied voor het gebruik als natuurbegraafplaats. Voor het ontwerp is dan ook gekozen zo veel mogelijk aan te haken bij enerzijds het huidige gebruik van het gebied als natuurterrein, maar ook bij het landbouwkundig gebruik uit het verleden en waarvan nog duidelijk sporen aanwezig zijn. Voordat het gebied ontgonnen werd, maakte het deel uit van een uitgestrekte heideterrein waar een smalle kronkelende heidebeek doorheen liep (kaart 1850). Op de kaart van rond 1900 is het gebied ontgonnen en (gedeeltelijk) in gebruik genomen door de landbouw in de vorm van akkers omzoomd door houtwallen afgewisseld door heide en bos. Op de kaart is zichtbaar dat er een rationeel rechthoekig stelsel van perceelsgrenzen, wegen en houtwallen is aangelegd met als opvallend detail een spoorlijn die van noord naar zuid over het terrein loopt. De oorspronkelijk kronkelende heidebeek is grotendeels recht getrokken, genormaliseerd.

Het ontwerp sluit zoveel mogelijk aan op deze landschappelijke aanknopingspunten. De toegang tot het gebouw wordt vormgegeven als laan vanaf de Windmolenweg. De richting van de laan loopt parallel aan de belangrijkste richting van het onderliggende landschap. Ook het gebouw doet mee met de hoofdrichtingen in het landschap en staat loodrecht op de laan.

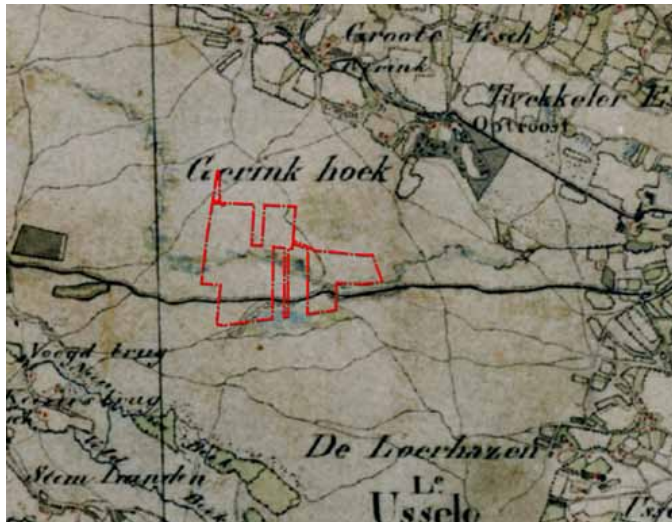
Het lineaire gebouw is zo gesitueerd dat zoveel mogelijk van de verschillende natuurtypen in het gebied vanuit het gebouw of dicht bij het gebouw beleefd kunnen worden. De entreezijde ligt ingebed in het boslandschap. De andere zijde, de kop van het gebouw waarin de ceremonieruimte zich bevindt, opent zich naar het water met een weidse blik. In feite ligt diagonaal door het gebouw de overgang van gesloten naar open landschap (in de tekening aangegeven met een rode stippellijn).

Bij de benadering van het gebouw wordt de bezoeker even een blik gegund op de beek die van oost naar west over het terrein stroomt. De beek heeft daarbij weer een meer natuurlijk karakter gekregen met natuurvriendelijke oevers en een meanderende loop. Direct aan de overzijde van de beek strekt een deel van de heide op de natuurbegraafplaats zich uit.

De organisatie van de functies in het gebouw en ook de routing door het gebouw, versterken de overgang van bos naar open water. Bij binnenkomst zijn de ontvangsthall, de familiekamer en het infocentrum gesitueerd met ingekaderd zicht op het bos. De koffieruimte richt zich op een aangrenzend terras gemarkeerd door een bijzondere oude beuk, daar waar het bos ruimte maakt voor open graslandschap. Bij het betreden van de ceremonieruimte is er ineens vol zicht op het open water, hetgeen voor verstillend en bezinning zorgt, passend bij een ceremonieel afscheid.

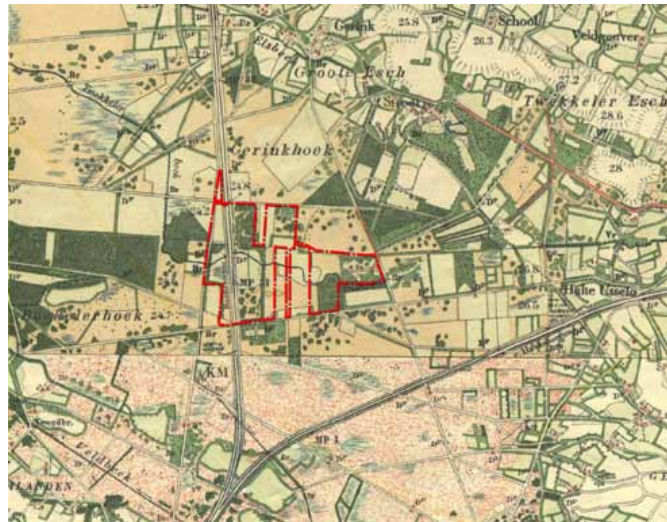
De vormgeving van het gebouw zelf sluit eveneens aan bij het onderliggende landschap. Gekozen is voor een heel eenduidige en karakteristieke vorm, die aansluit bij het archetype van het Hallehuis, een veel voorkomende boerderijvorm in het gebied. Op deze manier refereert het gebouw ook aan het oude landbouwkundig gebruik.

Ook de materialisatie van het gebouw sluit nauw aan bij de gebouwen zoals deze van oudsher voorkomen in het gebied. Door de gevels en het dak uit éénzelfde materiaal op te bouwen, geven we het gebouw een sterk karakter mee en een moderne vertaling van de boerderijen in Tweekelo.



- Topografisch Militaire Kaart 1850

Het gebied bestond uit heide, doorsneden door een heidebeekje. Aan de zuidzijde slip het pad dat we nu kennen als de Windmolenweg



- Historische Atlas ca 1900

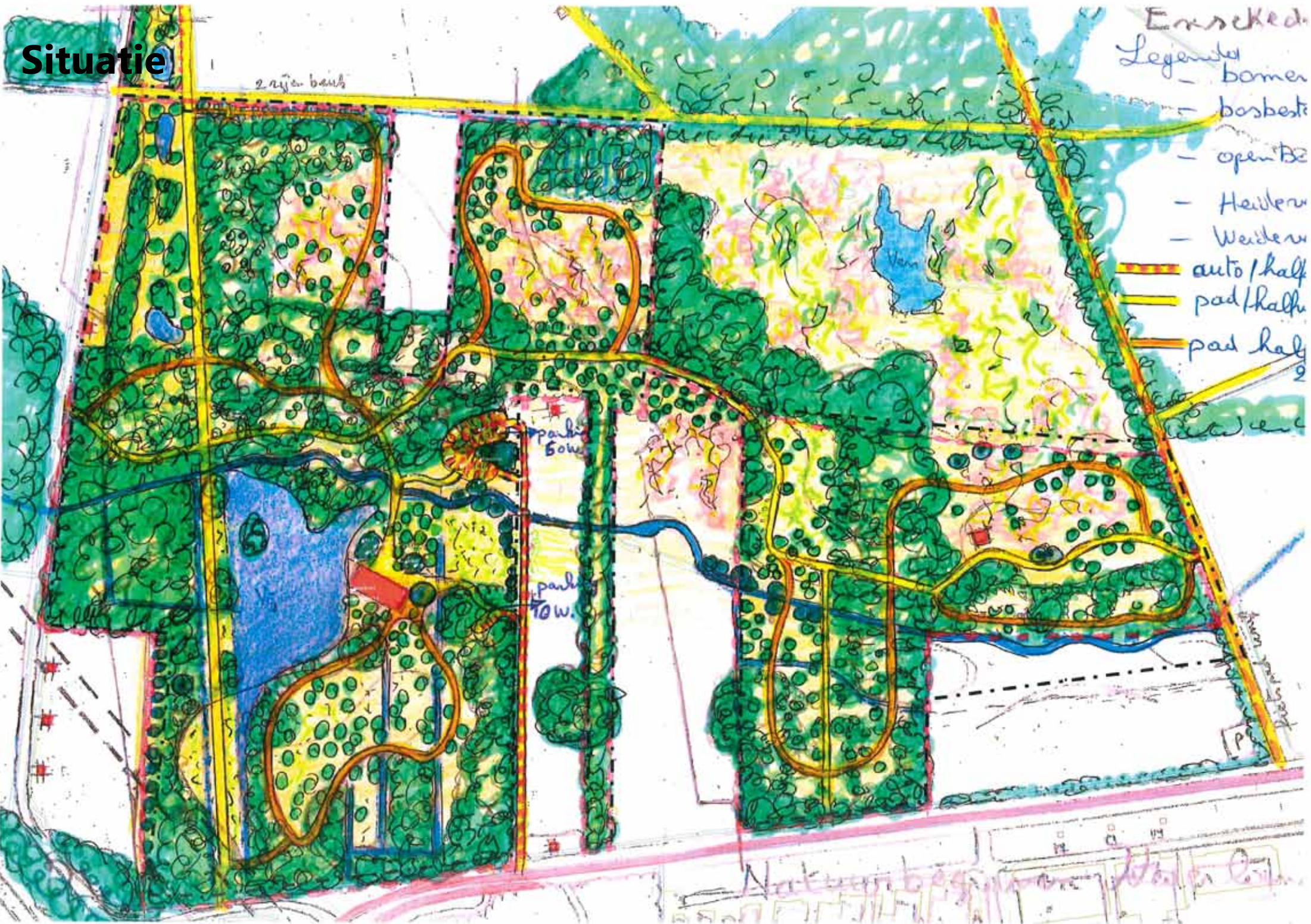
Het gebied is deels ontgonnen met bijbehorende rechte perceelsgrenzen, wegen en houtwallen



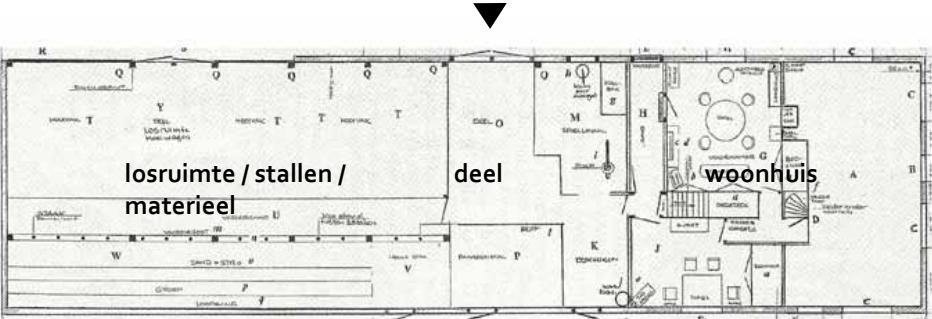
- Huidige topografische kaart

Het plangebied bestaat voor een belangrijk deel uit bos, heide en water. Nog enkele restanten van het voormalig landbouwkundig gebruik zijn herkenbaar in de vorm van weiland en akkers.

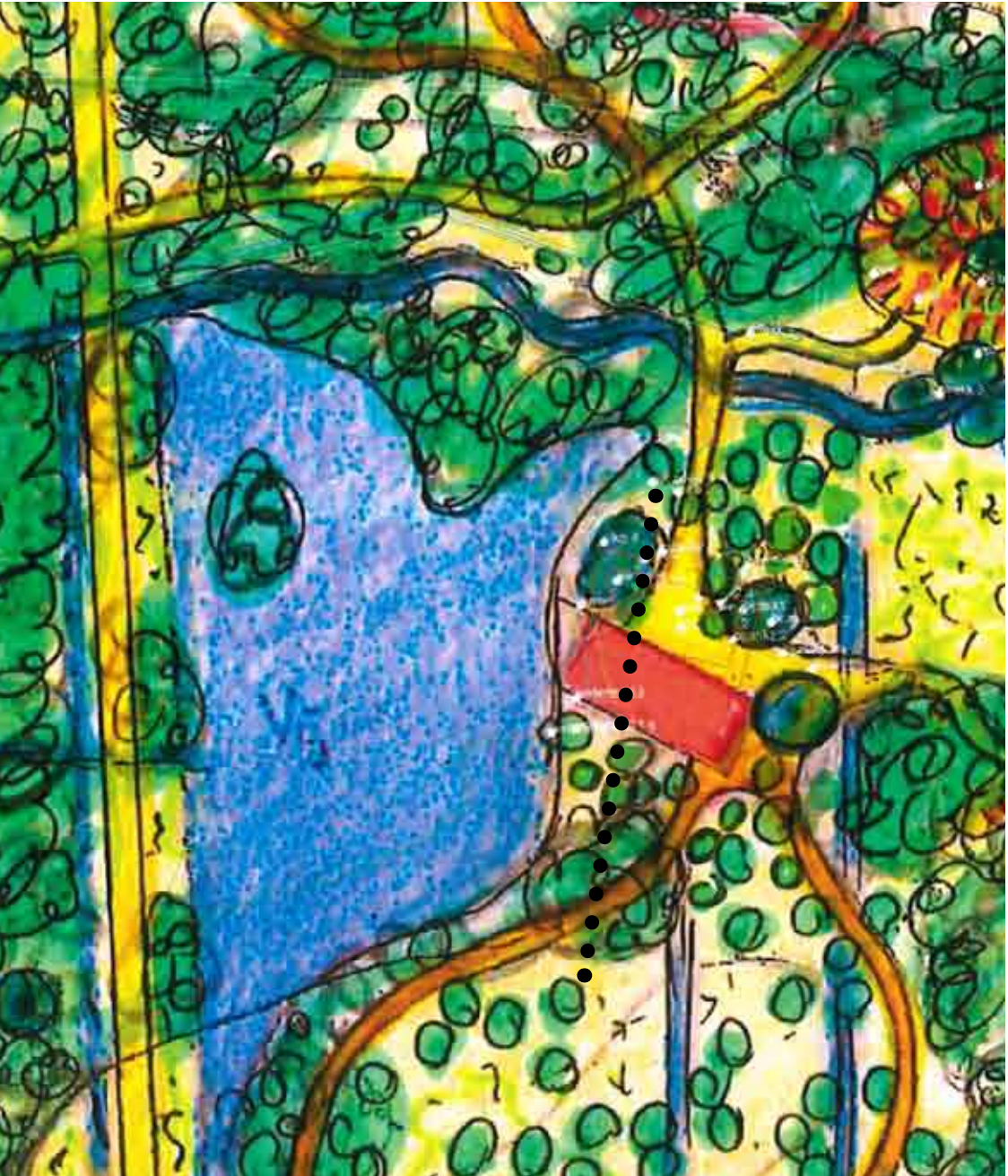
Situatie



Concept



Schema Tweekelose boerderij (Hallehuistype)



Gebouw op de scheidslijn tussen bos en open landschap

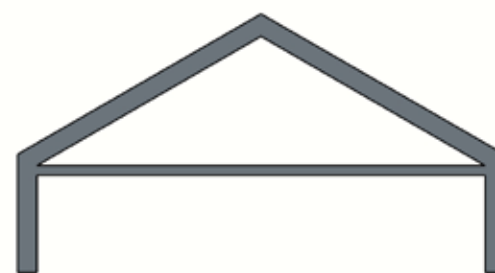
Referenties omgeving



Situatie

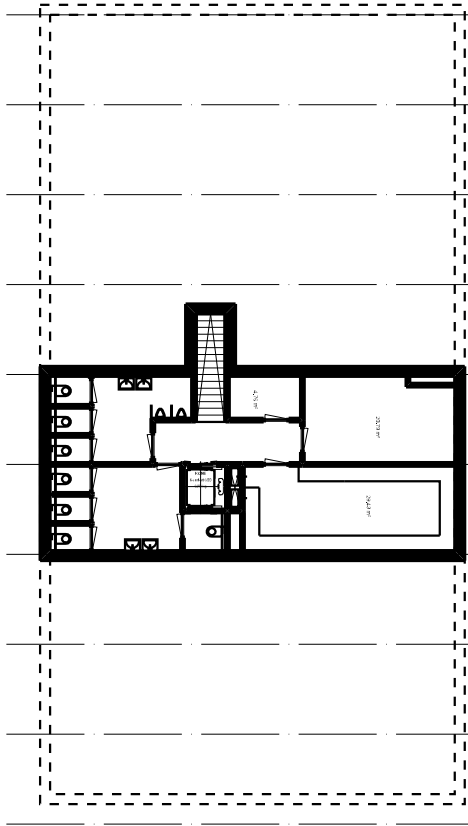


Massa studie

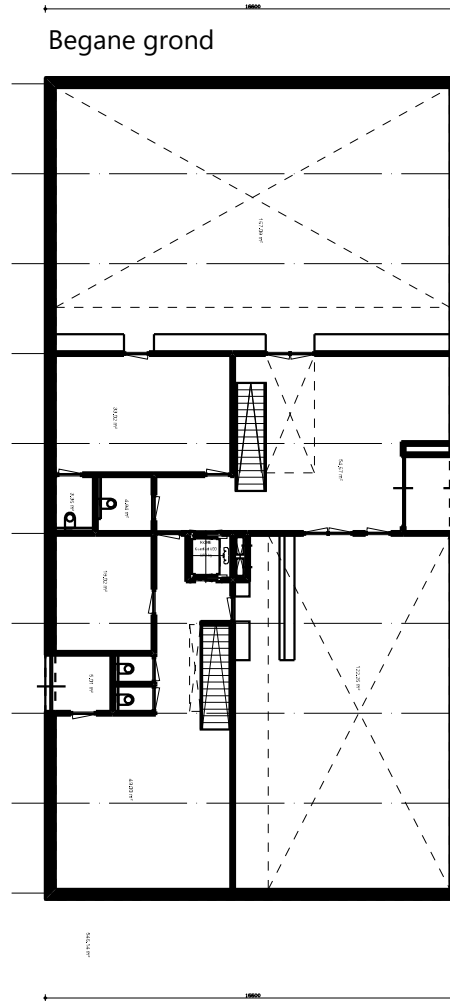


Plattegronden

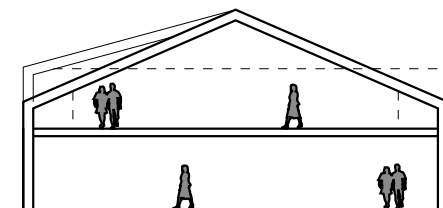
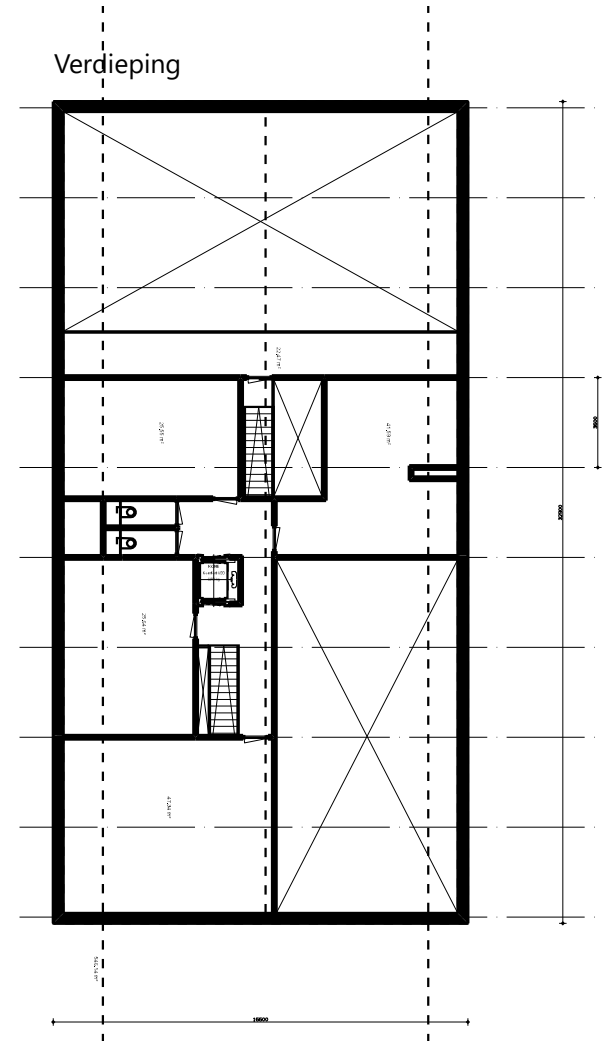
Kelder



Begane grond

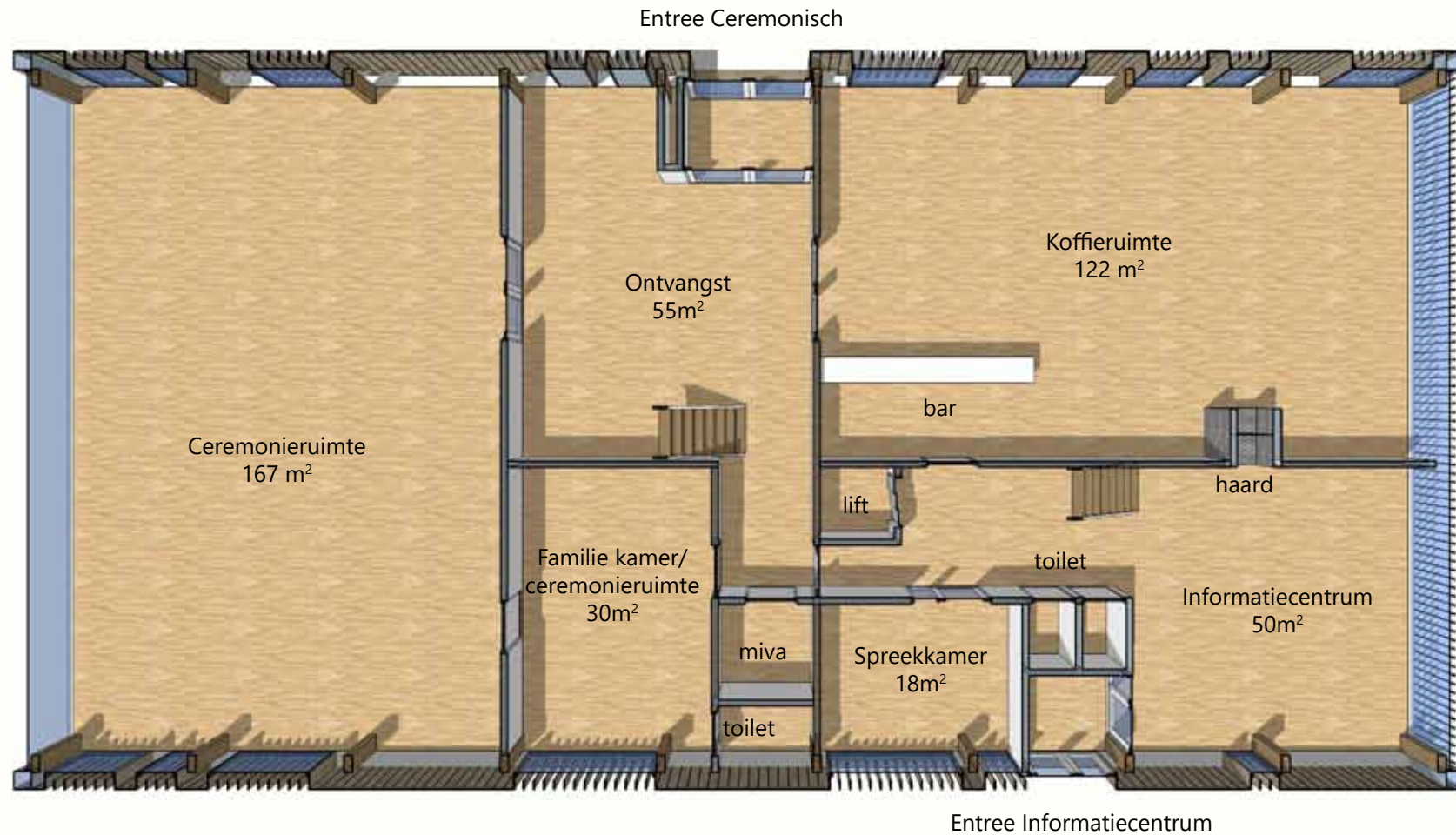


Verdieping



Doorsnede

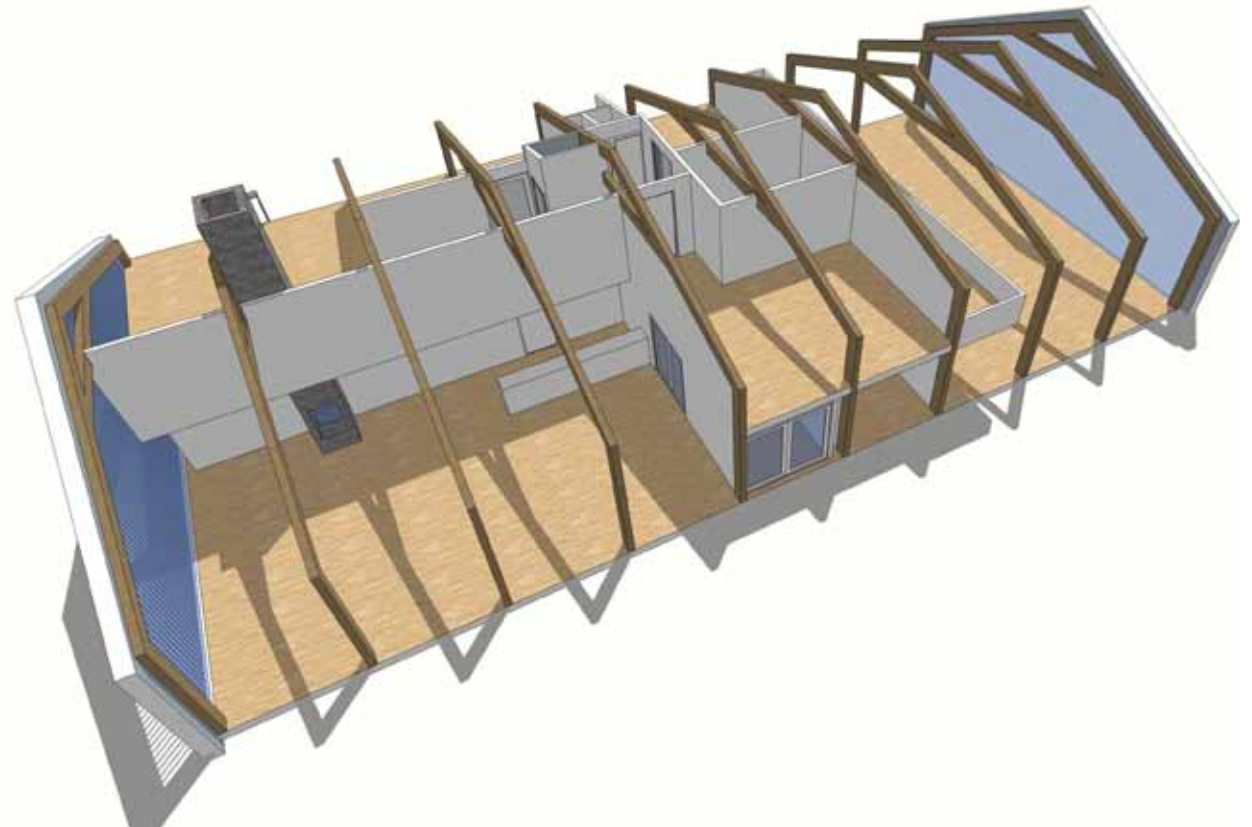
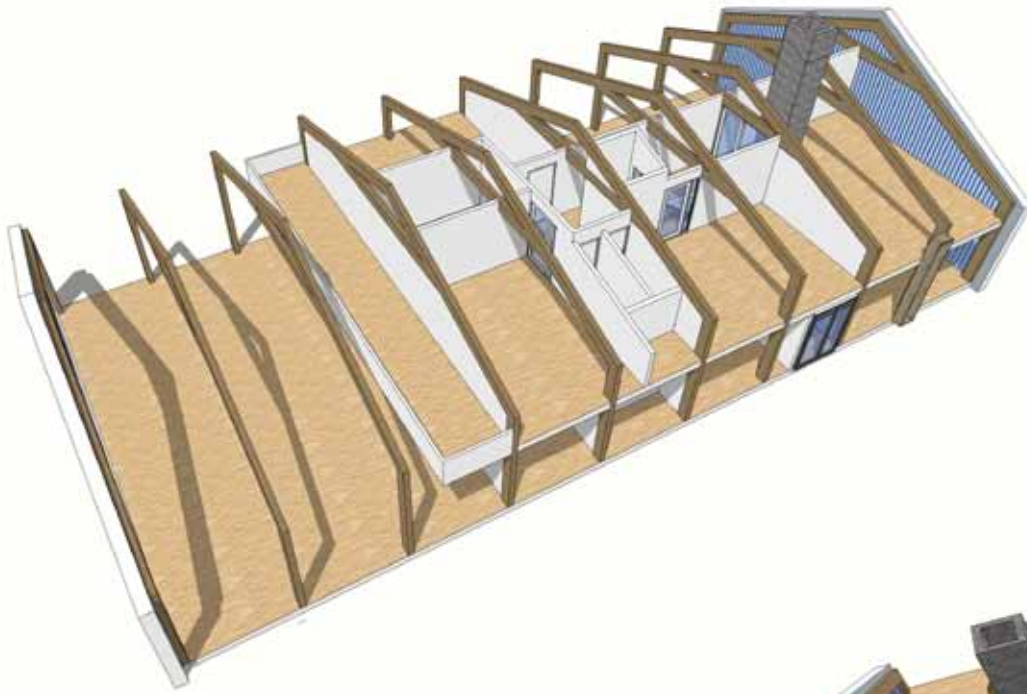
Schets ontwerp Begane Grond



Schets ontwerp 1ste Verdieping



Isometrie



Visualisatie



Visualisatie



Referenties



Referenties



Referenties

