




		<b>Schaal 1: 20.000</b>		
0	16/03/2007			PSMT
wijz.	Datum	omschrijving/uitgegeven voor	opgemaakt	gec.
		opdrachtgever: Gemeente Enschede		
		project: Actualisatie onderzoek Hardick en Seckel terrein te Enschede		
		titel: Bijlage I: Ligging onderzoekslocatie		
kantoor: Hengelo	Tebodin order: 36945	document: 3415001	wijz.: pag.: 1	van: 1

---

## **Bijlage II Overzicht uitgevoerde onderzoeken**

### **Bedrijfsterrein aan de Sumatrastraat 81 t.p.v. het tankstation**

1. Verkennend bodemonderzoek Elf-tankstation Kromhout van de Meer Enschede, Oranjewoud B.V., projectnummer 14962-09814, januari 1993.
2. Nader bodemonderzoek Elf-tankstation Kromhout van de Meer Enschede, Oranjewoud B.V. projectnummer 15009-64034, september 1994.
3. Bodemonderzoek Sumatrastraat 81 te Enschede, Oranjewoud B.V., documentnummer 15068-66602-01.BO, januari 1998.
4. Saneringsplan bodemsanering Sumatrastraat 81 te Enschede, Oranjewoud B.V., documentnummer 229-15068-04168, januari 2000.
5. Plan van aanpak Tank- en bodemsanering Sumatrastraat 81 te Enschede, Dusseldorp aannemersbedrijf b.v., kenmerk 310513, oktober 2001.
6. Evaluatierapport bodemsanering Sumatrastraat 81 te Enschede, Oranjewoud B.V., projectnummer 19548-27034, mei 2002.
7. Actualisatie grondwaterkwaliteit t.p.v. voormalig tankstation Sumatrastraat 81 te Enschede, Oranjewoud B.V., kenmerk brief: 19548-27034, september 2002.
8. Bodemsanering Sumatrastraat 81 te Enschede (Haalbaarheidsstudie en kostenraming grondwatersanering), Oranjewoud B.V., kenmerk brief: 19548-116245, oktober 2003.

### **Bedrijfsterrein aan de Sumatrastraat 81 t.p.v. de garage/werkplaats**

9. Bodemonderzoek locatie voormalige afgewerkte olietank Sumatrastraat 81 te Enschede, Oranjewoud B.V., documentnummer 19548-111860, brieffrapport december 2001.
10. Aanvullend bodemonderzoek Sumatrastraat 81 te Enschede, Oranjewoud B.V., documentnummer 19548-111860, december 2001.
11. Saneringsplan voormalige ondergrondse tank Sumatrastraat 81 te Enschede, Oranjewoud B.V., documentnummer 19548-111860, mei 2002.
12. Plan van aanpak 2<sup>e</sup> fase bodemsanering Sumatrastraat 81 te Enschede, Dusseldorp aannemersbedrijf b.v., kenmerk 310513, juli 2002.
13. Evaluatierapport bodemsanering Sumatrastraat 81 bij ondergrondse tank (2<sup>e</sup> fase) te Enschede, Oranjewoud B.V., projectnummer 19548-116245, februari 2003.
14. Actualisatie grondwaterkwaliteit na bodemsanering 2<sup>e</sup> fase Sumatrastraat 81 te Enschede, Oranjewoud B.V., kenmerk brief: 19548-116245, september 2002.

### **Bedrijfsterrein aan de Getfertweg 191**

15. Indicatief bodemonderzoek op de locatie Getfertweg 191 te Enschede, Geofox, projectnummer 30840/JB/tb, november 1992.
16. Nader onderzoek op het perceel gelegen aan de Getfertweg 191 te Enschede, Burger & Borghouts milieu-advies B.V., rapportnummer RW030312\01, mei 2003.

### **Bedrijfsterrein aan de Getfertweg 227**

17. Indicatief bodemonderzoek op de locatie Getfertweg 227 te Enschede, Geofox, projectnummer 24140/LK/pg, januari 1991.
  18. Verkennend (nulsituatie) bodemonderzoek Getfertweg 227 te Enschede, Burger & Borghouts milieu-advies B.V., rapportnummer L71027/04, november 1997.
  19. Verkennend bodemonderzoek Getfertweg 227 te Enschede, Tebodin B.V. ordernummer 28443.02, maart 2001.
  20. Bodemonderzoek locatie Getfertweg 227 te Enschede, Lankelma Geotechniek Almelo b.v. projectnummer 26507, september 2004.
-

---

**Bedrijfsterrein aan de Kuipersdijk 192, 194, 196**

21. Verkennend bodemonderzoek Kuipersdijk 196 – 198 te Enschede, Tauw, kenmerk R3294064.H01/CJO, juli 1995.
22. Aanvullend grondwateronderzoek Kuipersdijk 196 – 198 te Enschede, Tauw, kenmerk R3294064.H02/CJO, augustus 1995.
23. Nader bodemonderzoek Kuipersdijk 196 – 198 te Enschede, Tauw, kenmerk R32462888.H02/NLO/GES, augustus 1996juli 1995.
24. Verkennend bodemonderzoek Kuipersdijk 192 te Enschede, DHV Milieu en Infrastructuur BV, registratienummer ON-H 20030529, maart 2003.
25. Tanksaneringsevaluatie Kuipersdijk 196 Enschede, de Klinker Milieu Adviesbureau, rapportnummer 961212KE.810, februari 1997.

**Bedrijfsterrein aan de Kuipersdijk 198**

26. Verkennend onderzoek bedrijfsterrein Van der Weerd en Vos BV te Enschede, Heidemij advies, kenmerk 634/EA93/E951/44481, augustus 1993.
27. Faxbericht met analyseresultaten asbest en algemene kwaliteit puingranulaat / MM slakken. Bouw Consulting Twente b.v., 29 april 2003.

**Bedrijfsterrein aan de Kuipersdijk 204**

28. Verkennend bodemonderzoek Kuipersdijk 204 te Enschede, Tebodin B.V., ordernummer 24398, augustus 1998.
29. Monsterneming Bouwstoffenbesluit (in-situ keuring) Kuipersdijk 204 te Enschede, Tebodin B.V., ordernummer 29471, oktober 2001.

**Bedrijfsterrein aan de Sumatrastraat 53**

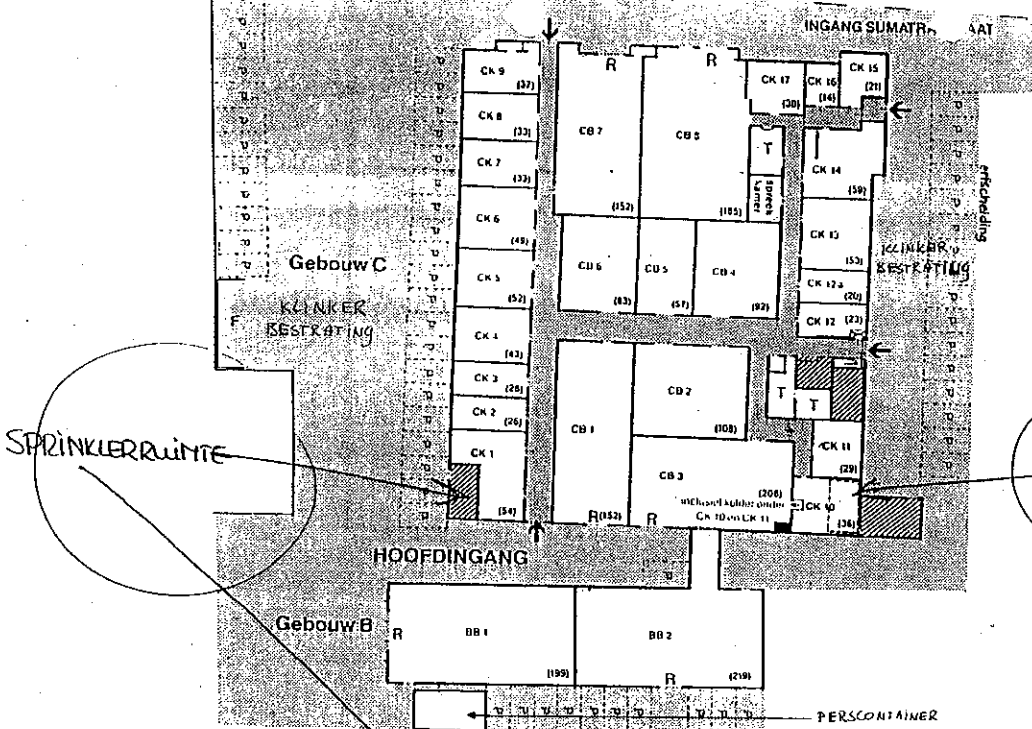
30. Verkennend bodemonderzoek locatie Sumatrastraat 53 te Enschede, Lankelma Geotechniek Almelo b.v. projectnummer 27571, juli 2006.
  31. Nader bodemonderzoek Sumatrastraat 53 te Enschede, Tebodin B.V., ordernummer 36419, september 2006.
-





**VERKLARING**

- AB gebouw A-bedrijfsruimte
- AK gebouw A-kantoorruimte
- AO gebouw A-opslagruimte
- BB gebouw B-bedrijfsruimte
- CB gebouw C-bedrijfsruimte
- CK gebouw C-kantoorruimte
- gemeenschappelijkruimte
- niet toegankelijke ruimte
- T toiletten
- \* nooduitgang
- K kopieerapparaat
- R roldeur
- P parkeerplaats
- F fietsenstalling
- (38) oppervlakte in m<sup>2</sup>

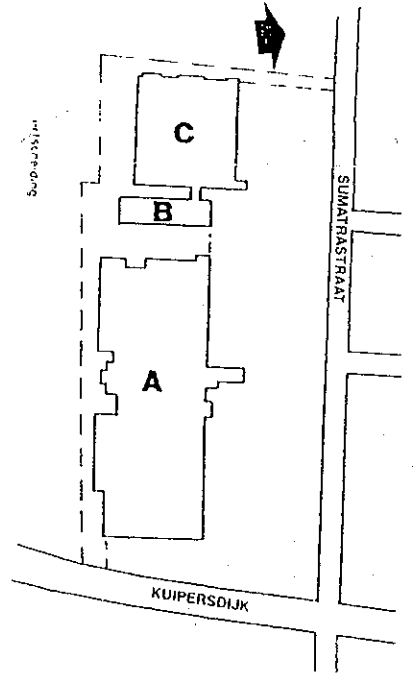
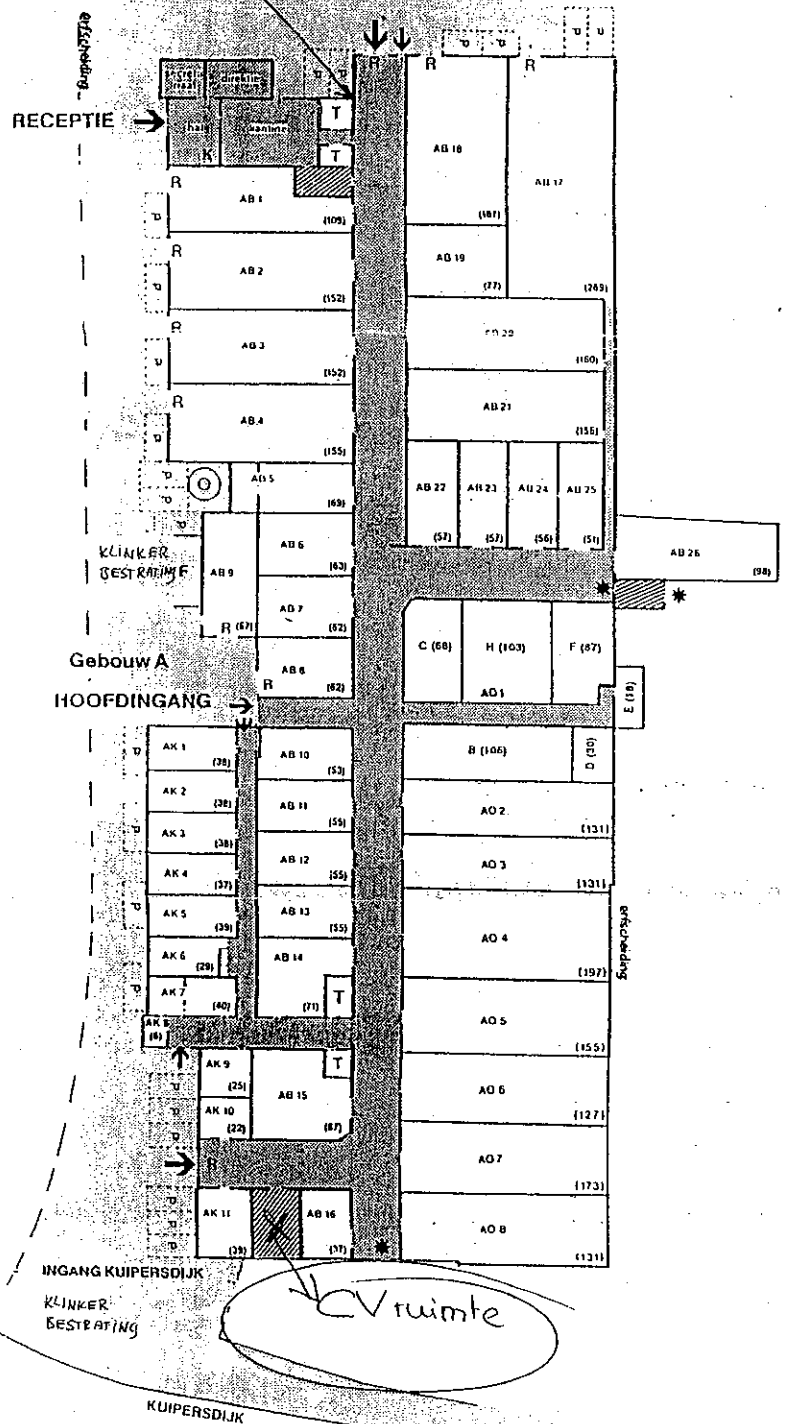


Behoort bij besluit o.d. van directeur milieuzaken

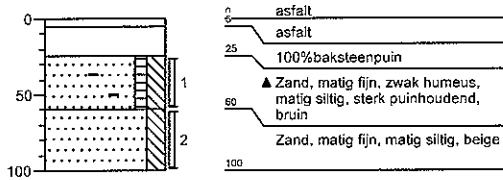
Behoort bij besluit o.d. van directeur milieuzaken: 29 JUNI 1993

**BEDRIJVENCENTRUM  
HARDICK + SECKE**

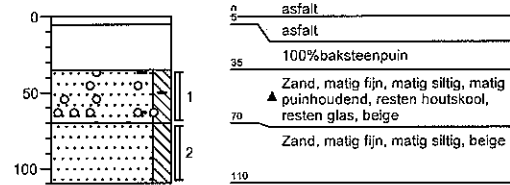
KUIPERSDIJK 194-196, ENSCHEDE  
TELEFOON 053 - 301555



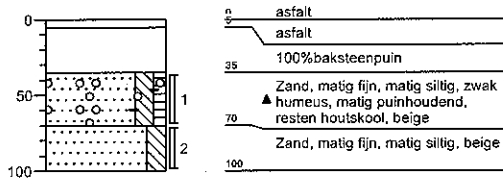
Sleuf: 100



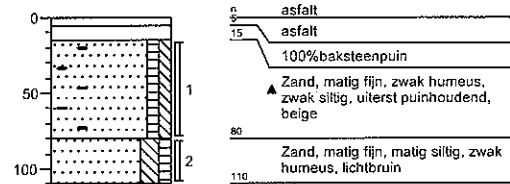
Sleuf: 101



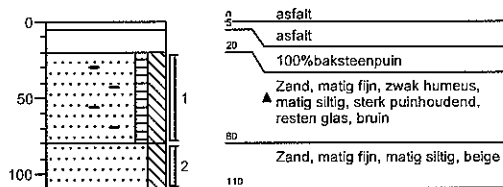
Sleuf: 102



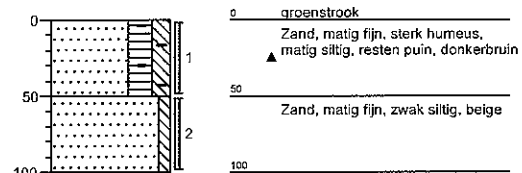
Sleuf: 103



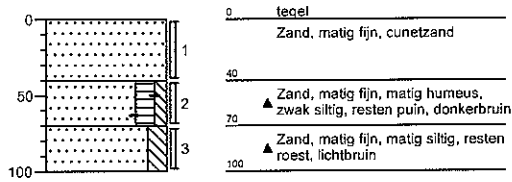
Sleuf: 104



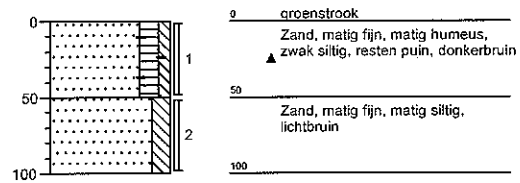
Sleuf: 105



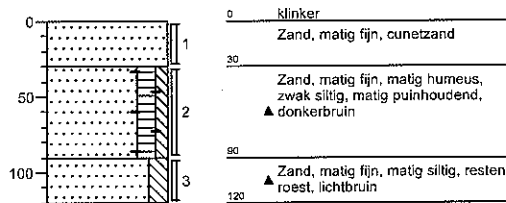
Sleuf: 106



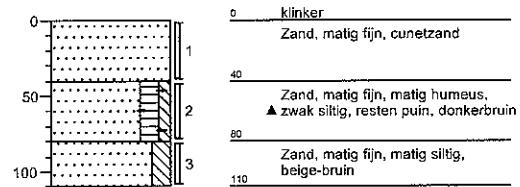
Sleuf: 107



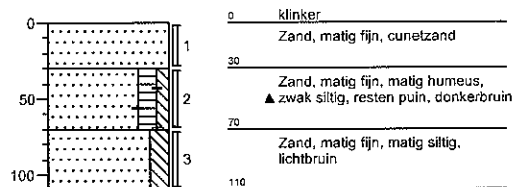
Sleuf: 108



Sleuf: 109



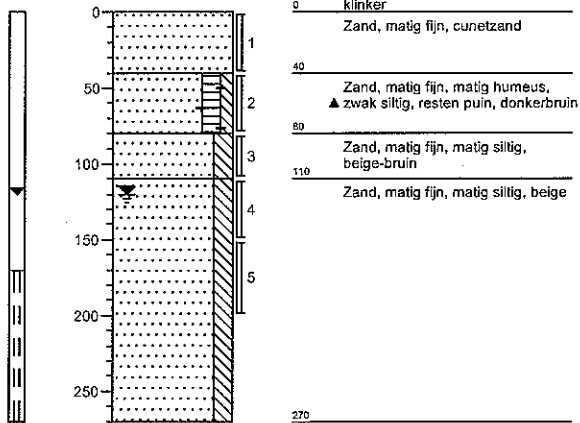
Sleuf: 110



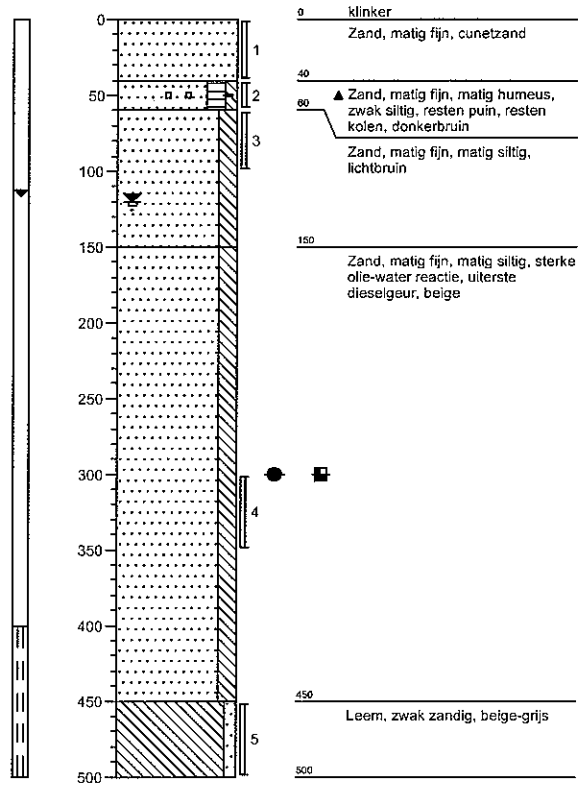
Sleuf: 111



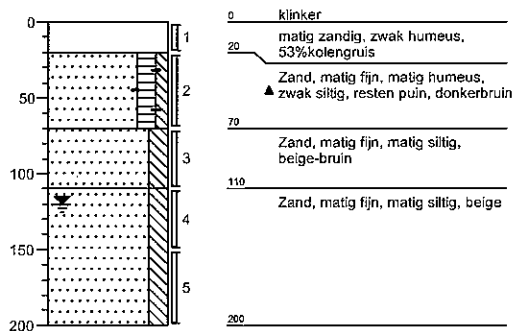
Sleuf: 112



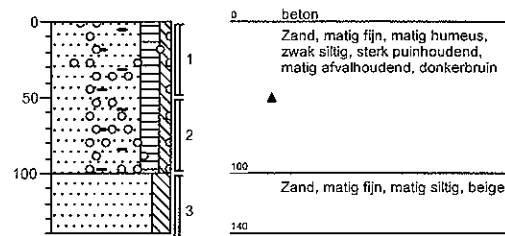
Sleuf: 113



Sleuf: 114

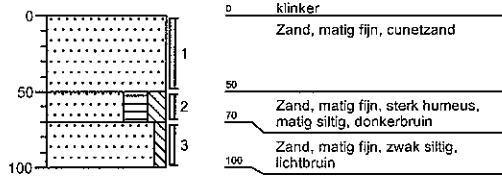


Sleuf: 115

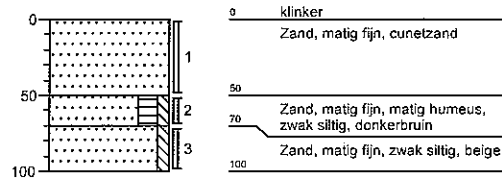




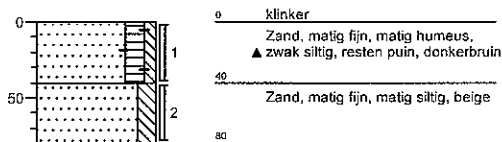
Sleuf: 116



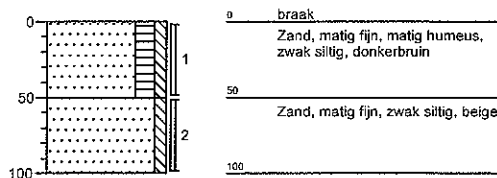
Sleuf: 117



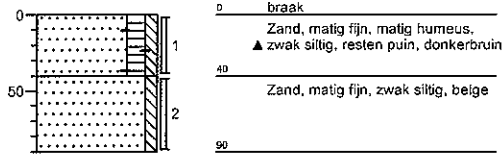
Sleuf: 118



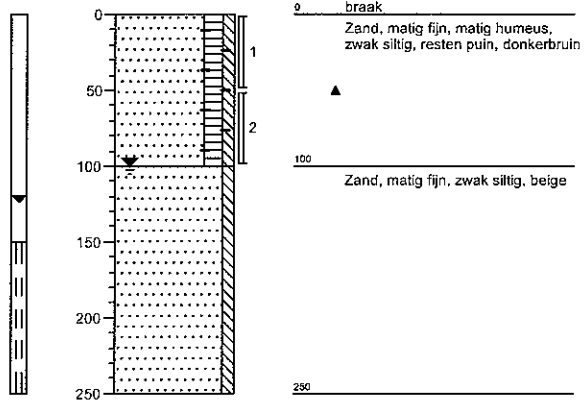
Sleuf: 119



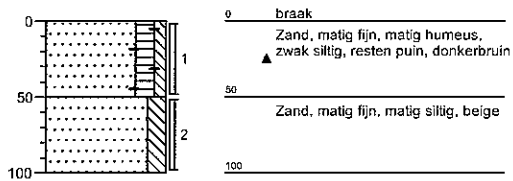
Sleuf: 120



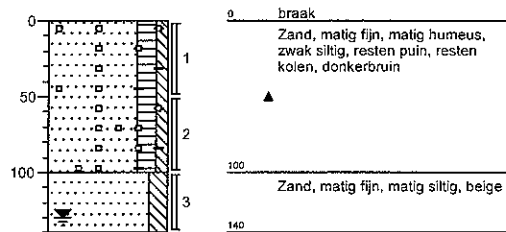
Sleuf: 121



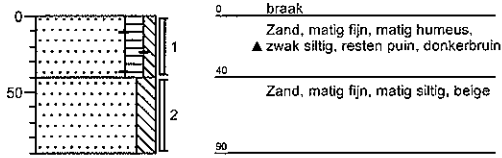
Sleuf: 122



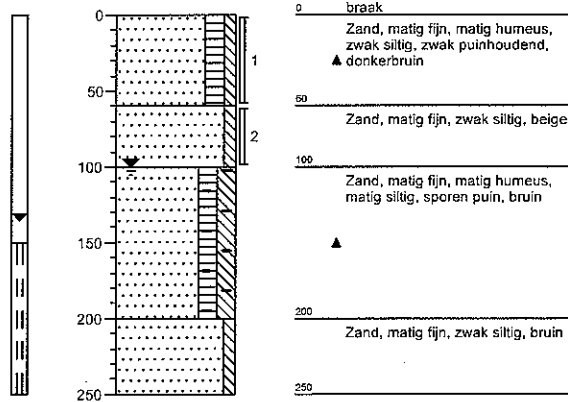
Sleuf: 123



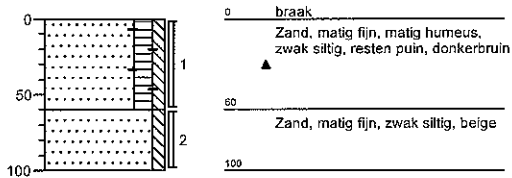
Sleuf: 124



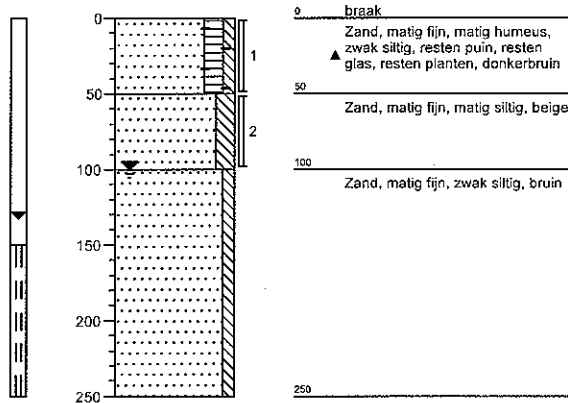
Sleuf: 125



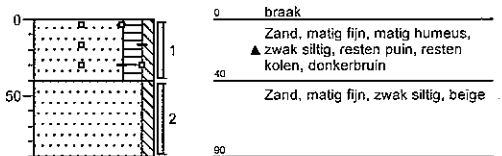
Sleuf: 126



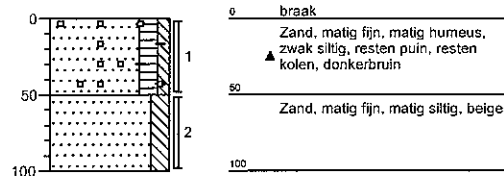
Sleuf: 127



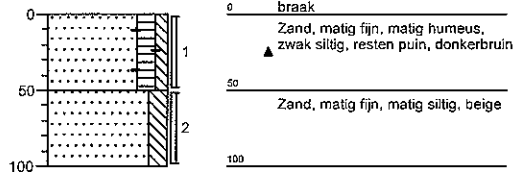
Sleuf: 128



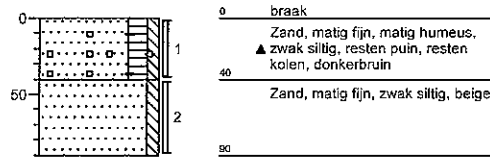
Sleuf: 129



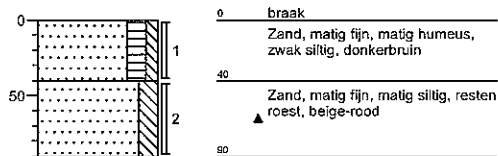
Sleuf: 130



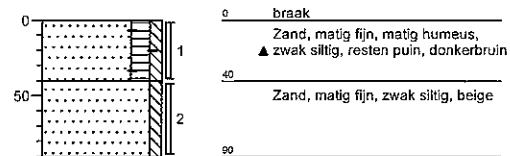
Sleuf: 131



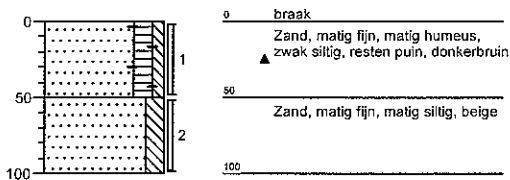
Sleuf: 132



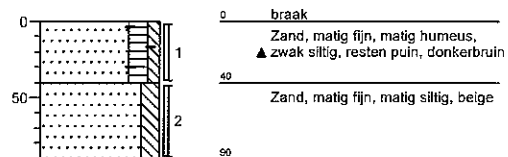
Sleuf: 133



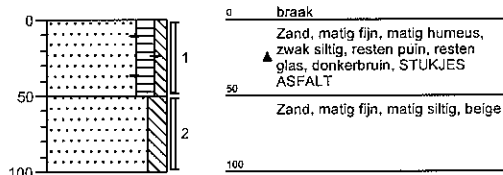
Sleuf: 134



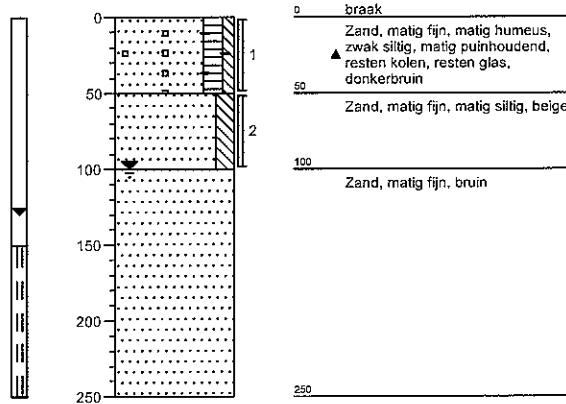
Sleuf: 135



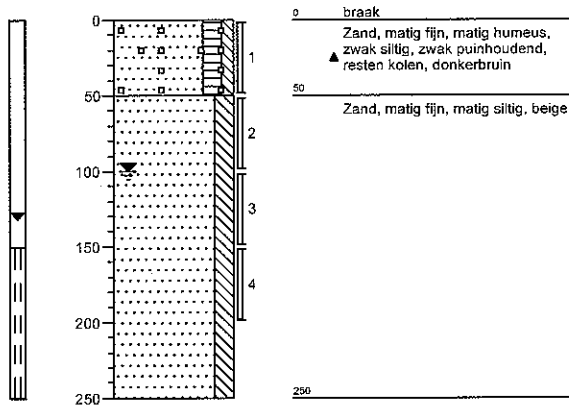
Sleuf: 136



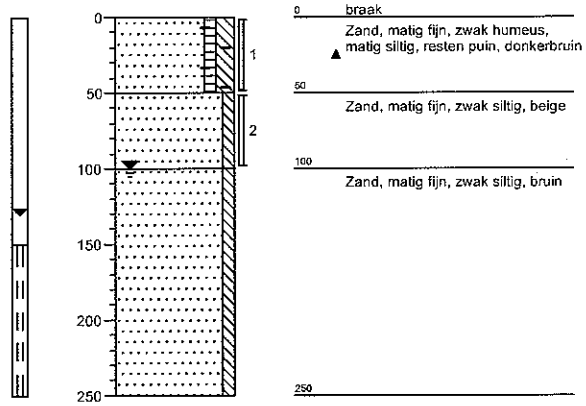
Sleuf: 137



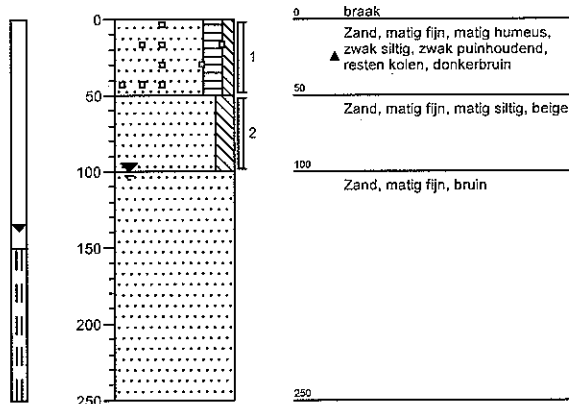
Sleuf: 138



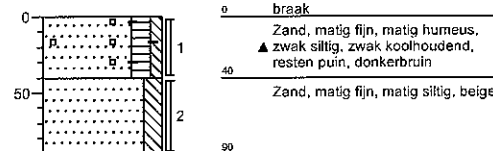
Sleuf: 139



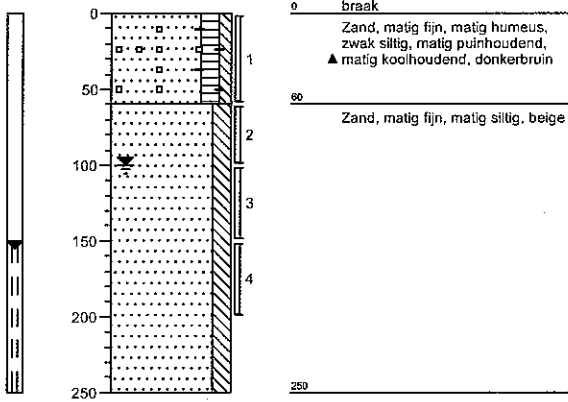
Sleuf: 140



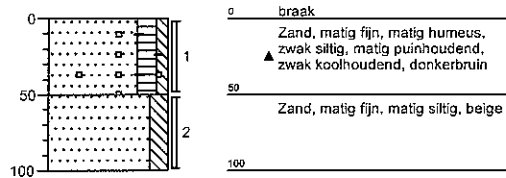
Sleuf: 141



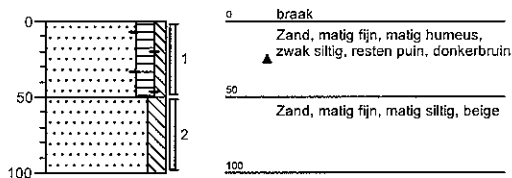
Sleuf: 142



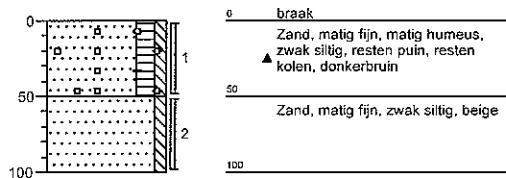
Sleuf: 143



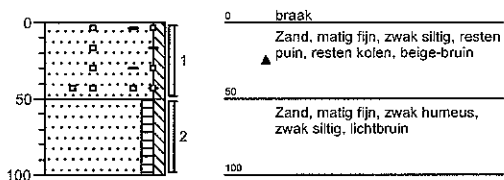
Sleuf: 144



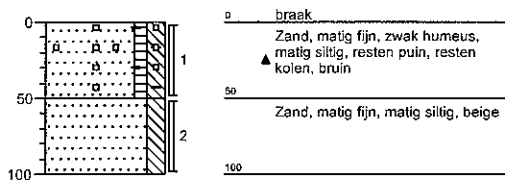
Sleuf: 145



Sleuf: 146

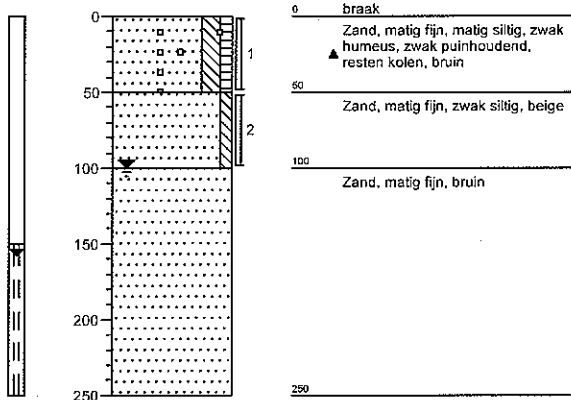


Sleuf: 147

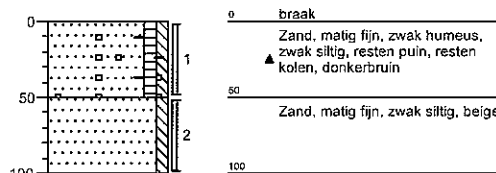




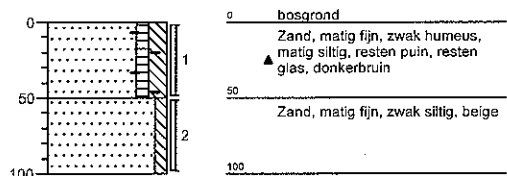
Sleuf: 148



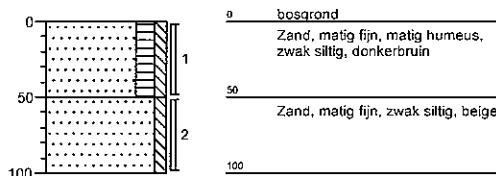
Sleuf: 149



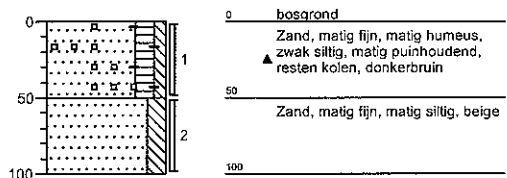
Sleuf: 150



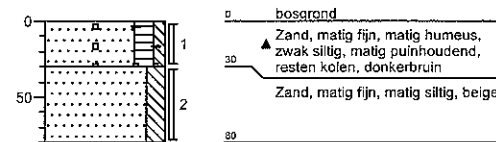
Sleuf: 151



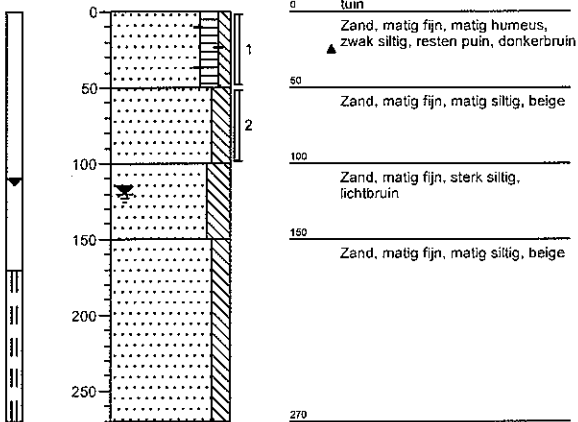
Sleuf: 152



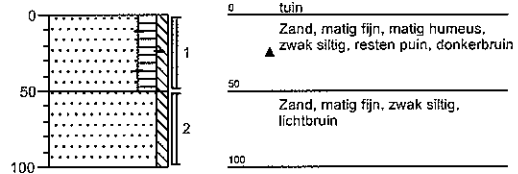
Sleuf: 153



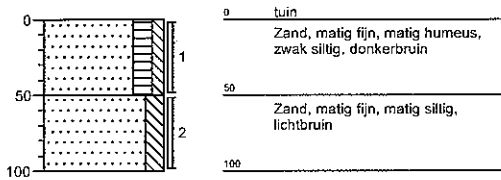
Sleuf: 154



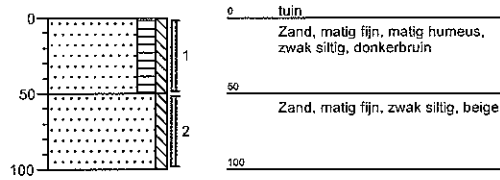
Sleuf: 155



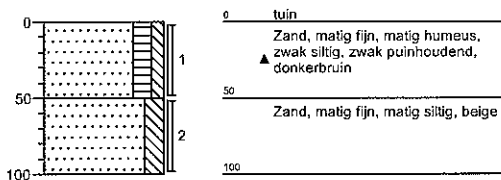
Sleuf: 156



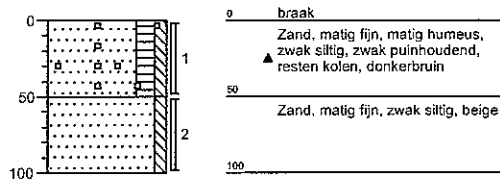
Sleuf: 157



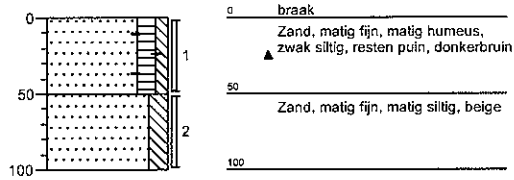
Sleuf: 158



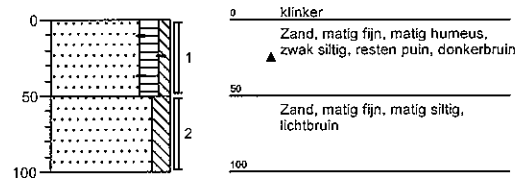
Sleuf: 159



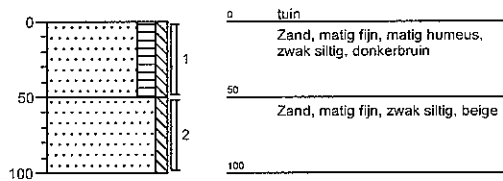
Sleuf: 160



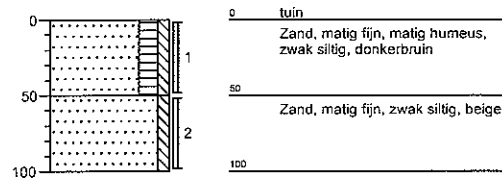
Sleuf: 161



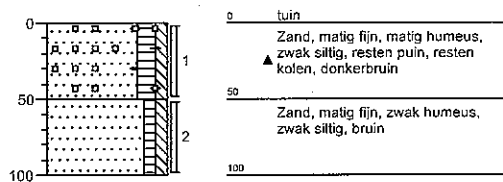
Sleuf: 162



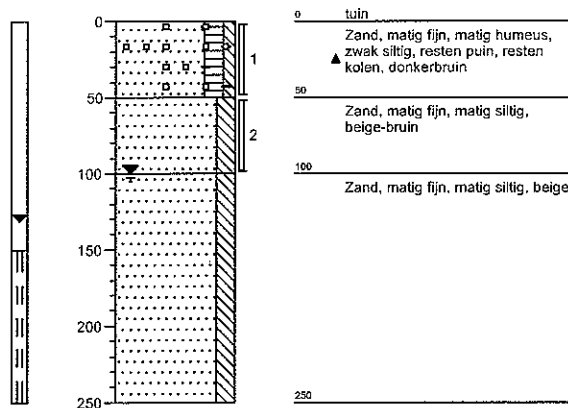
Sleuf: 163



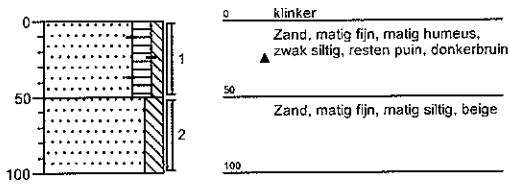
Sleuf: 164



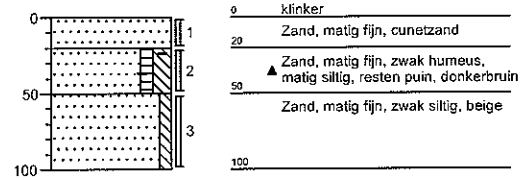
Sleuf: 165



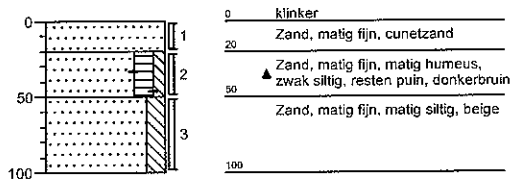
Sleuf: 166



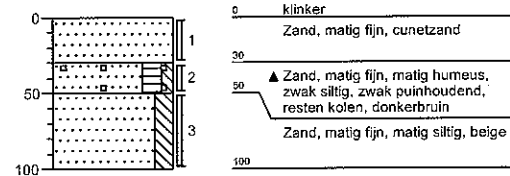
Sleuf: 167



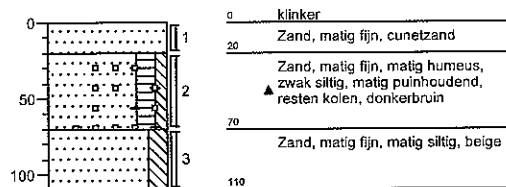
Sleuf: 168



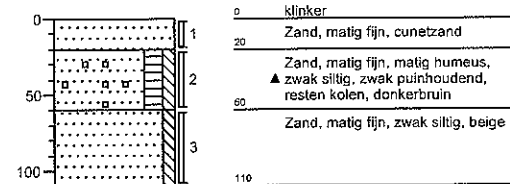
Sleuf: 169



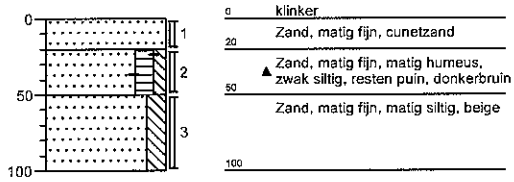
Sleuf: 170



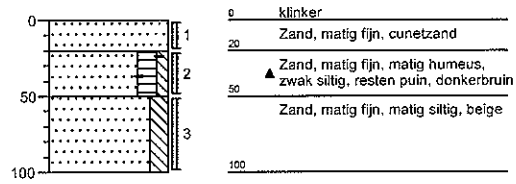
Sleuf: 171



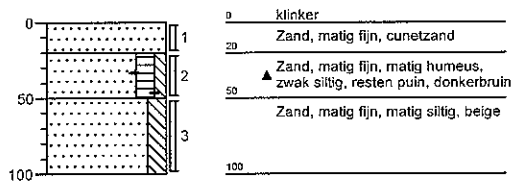
Sleuf: 172



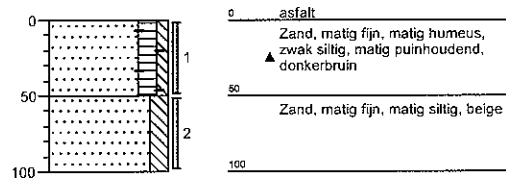
Sleuf: 173



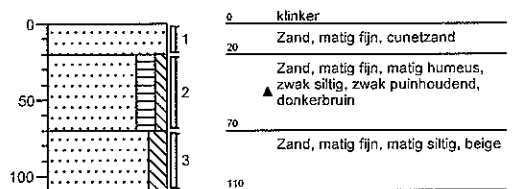
Sleuf: 174



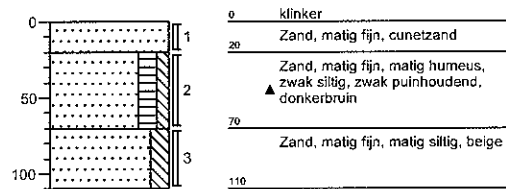
Sleuf: 175



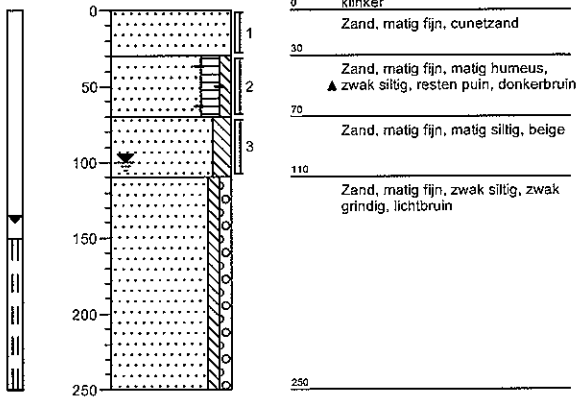
Sleuf: 176



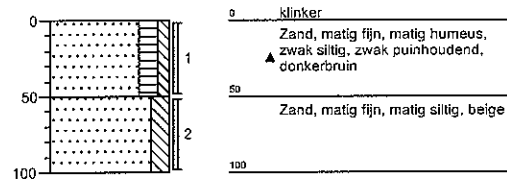
Sleuf: 177



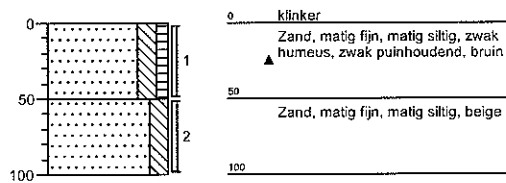
Sleuf: 178



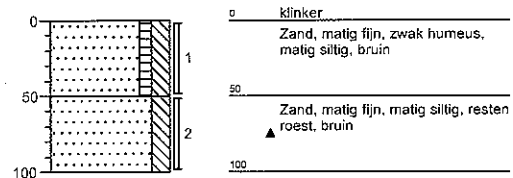
Sleuf: 179



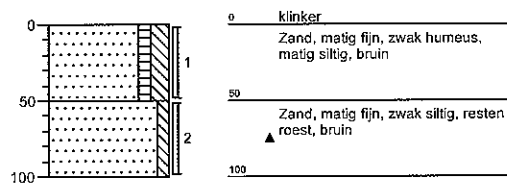
Sleuf: 180



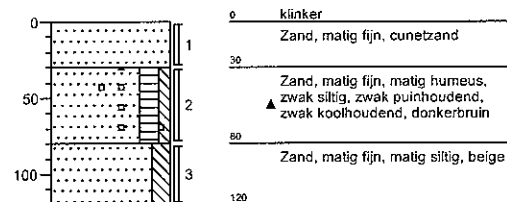
Sleuf: 181



Sleuf: 182

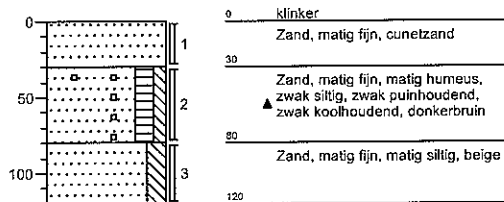


Sleuf: 183

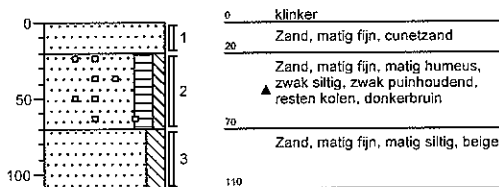




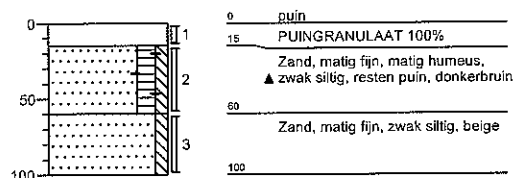
Sleuf: 184



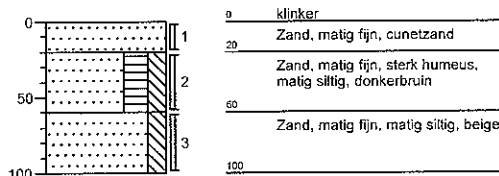
Sleuf: 185



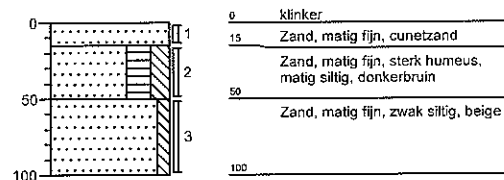
Sleuf: 186



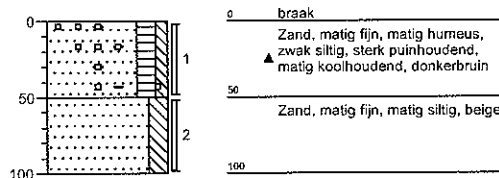
Sleuf: 187



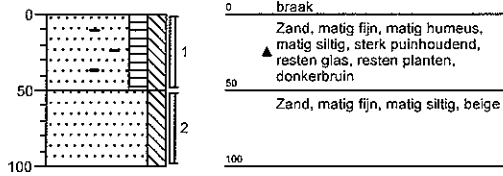
Sleuf: 188



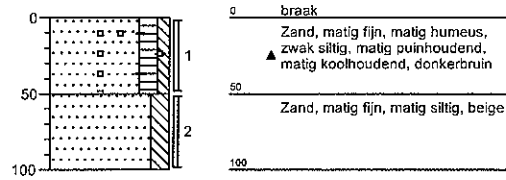
Sleuf: 189



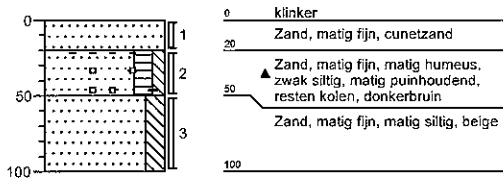
Sleuf: 190



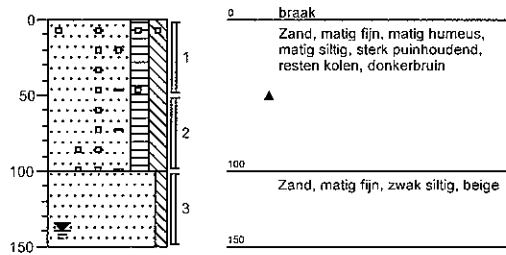
Sleuf: 191



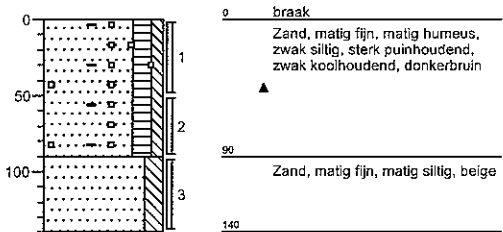
Sleuf: 192



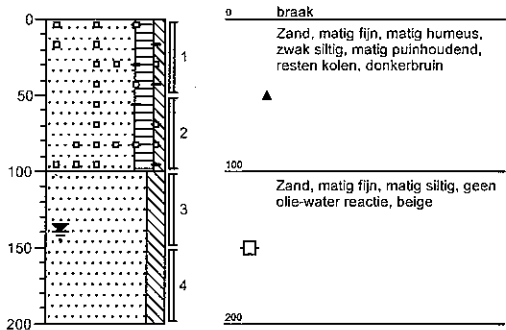
Sleuf: 193



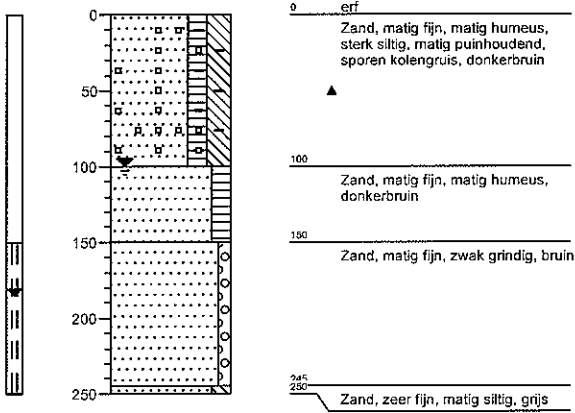
Sleuf: 194



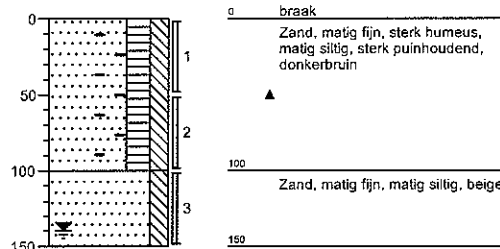
Sleuf: 195



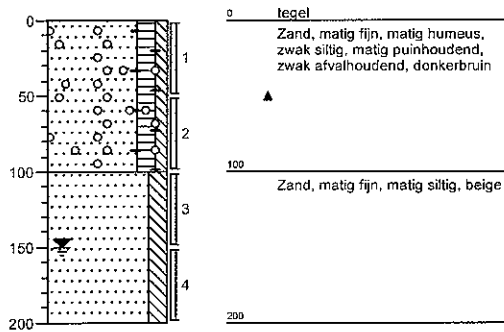
Sleuf: 195A



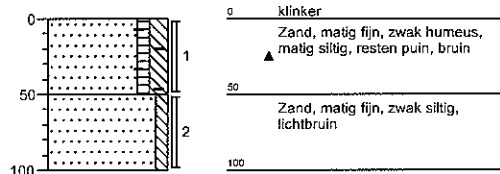
Sleuf: 196



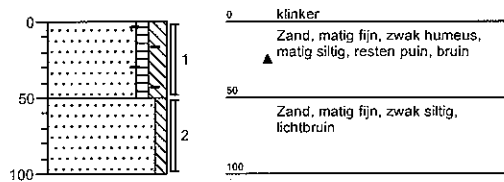
Sleuf: 197



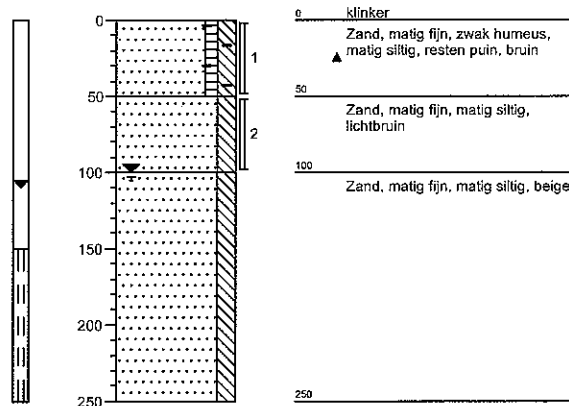
Sleuf: 198



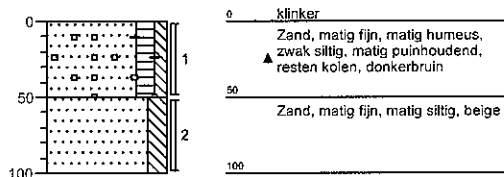
Sleuf: 199



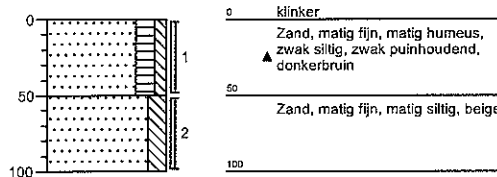
Sleuf: 200



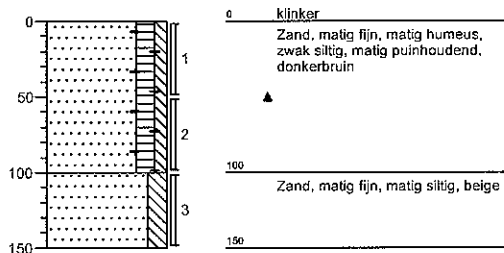
Sleuf: 201



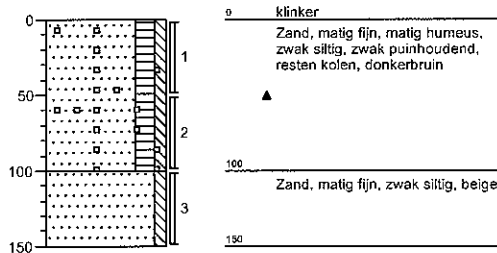
Sleuf: 202



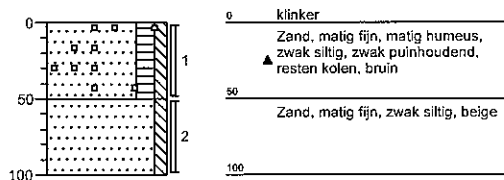
Sleuf: 203



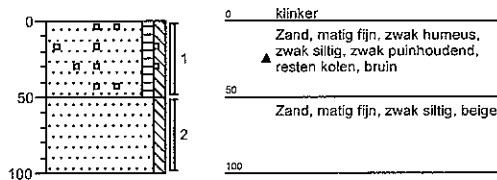
Sleuf: 204



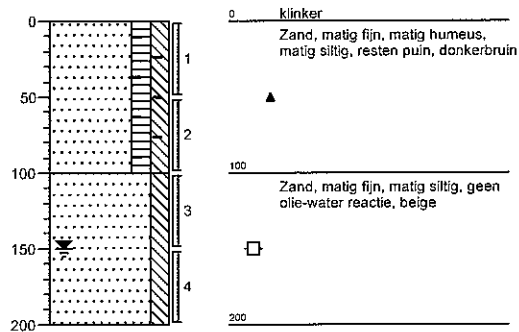
Sleuf: 205



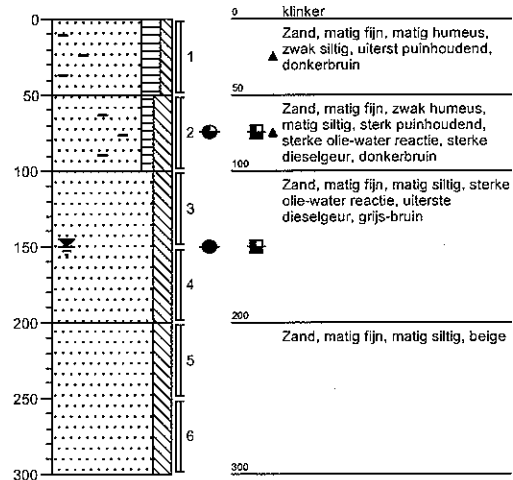
Sleuf: 206



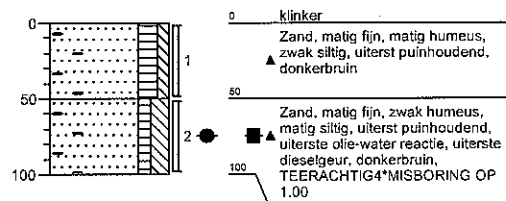
Sleuf: 207



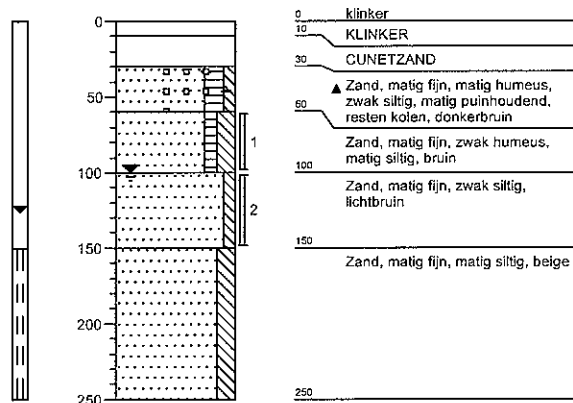
Sleuf: 208



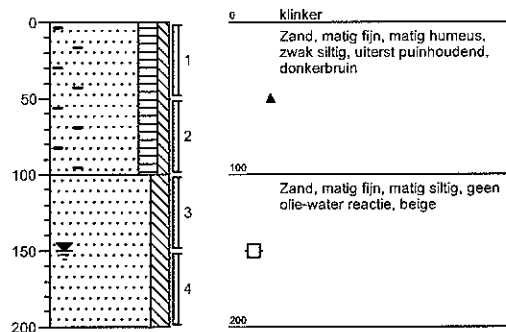
Sleuf: 209



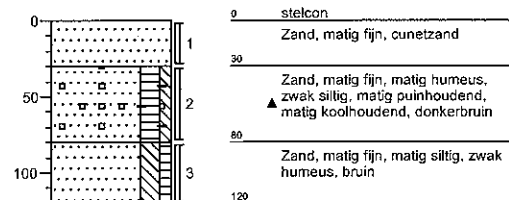
Sleuf: 209A



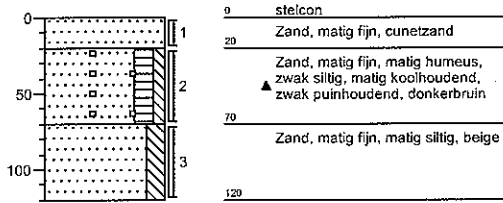
Sleuf: 210



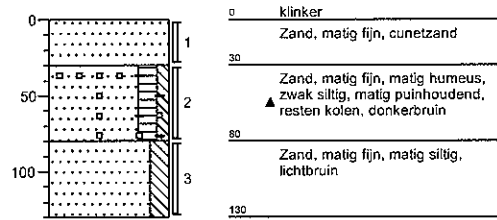
Sleuf: 211



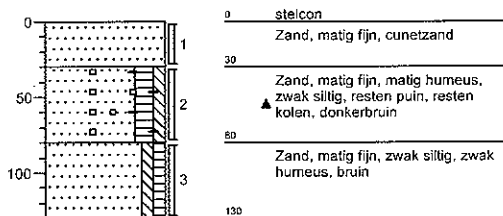
Sleuf: 212



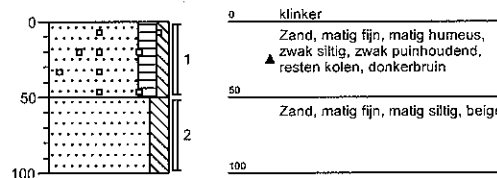
Sleuf: 213



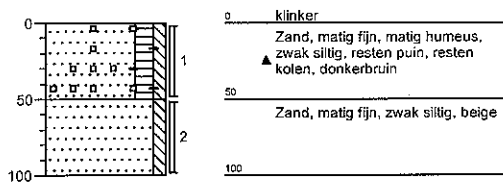
Sleuf: 214



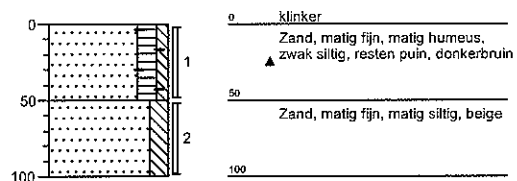
Sleuf: 215



Sleuf: 216

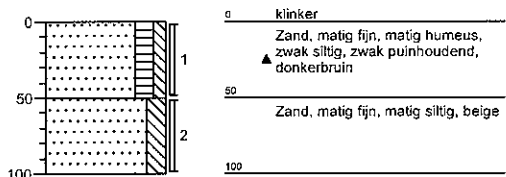


Sleuf: 217

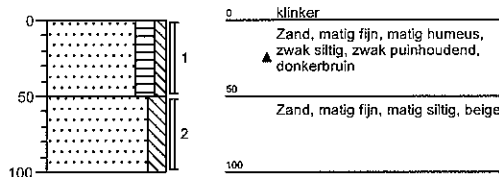




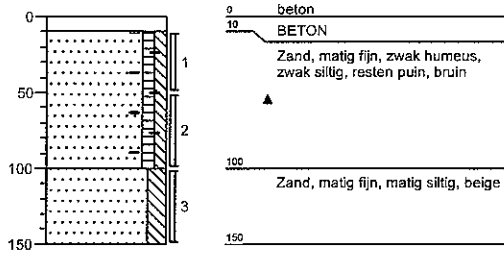
Sleuf: 218



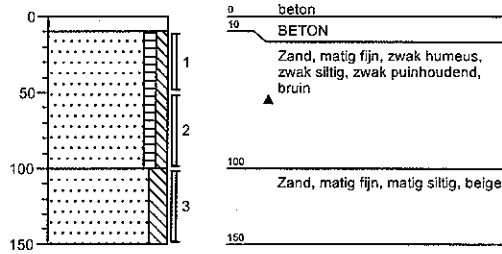
Sleuf: 219



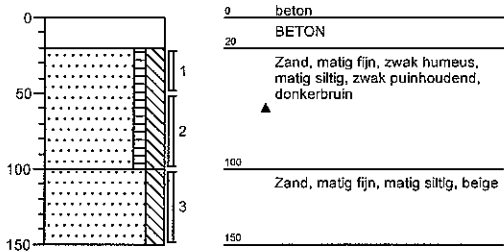
Boring: 220



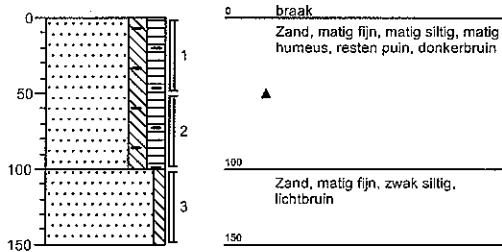
Boring: 221



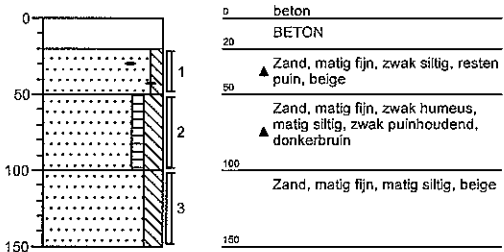
Boring: 222



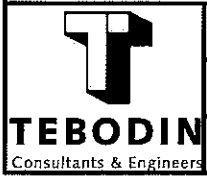
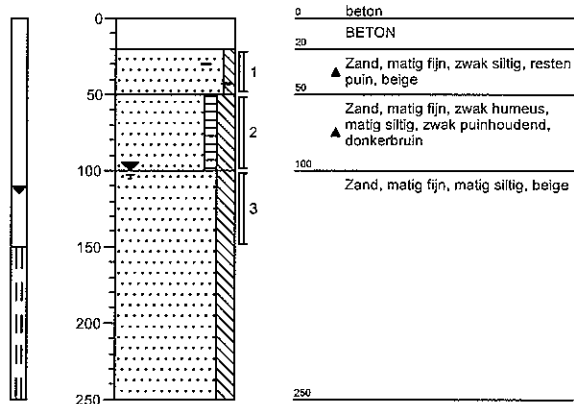
Boring: 223



Boring: 224



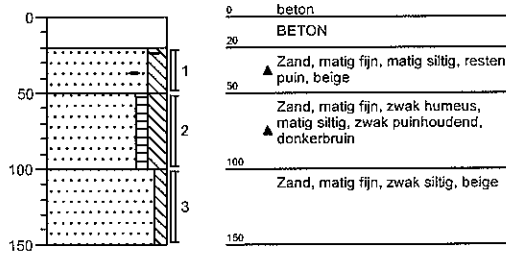
Boring: 225



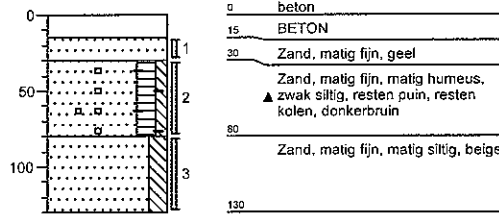
Projectnaam:	Actualisatie onderzoek Hardick & Seckel terrein
Opdrachtgever:	Gemeente Enschede
Projectcode:	36945

Boormeester:	C. Nijland
Projectleider:	P.J. Smit
Pagina:	1 / 3

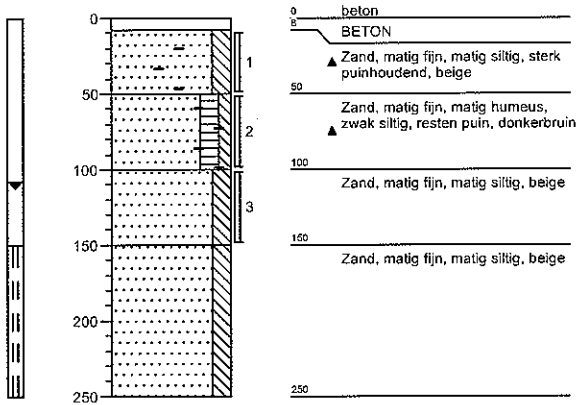
Boring: 226



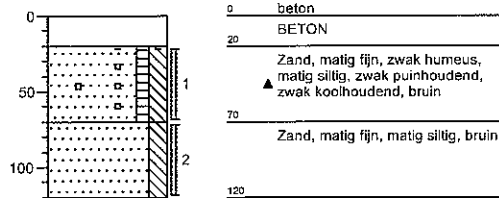
Boring: 227



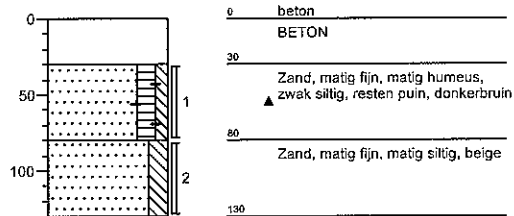
Boring: 228



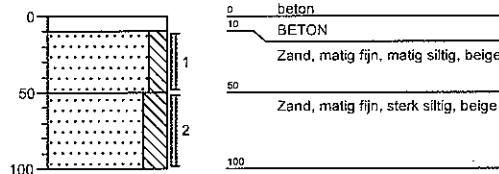
Boring: 229



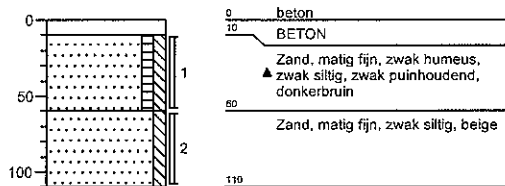
Boring: 230



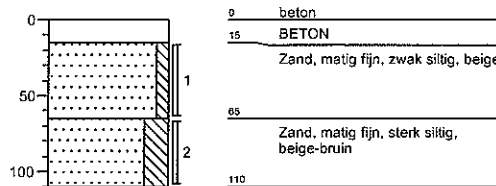
Boring: 231



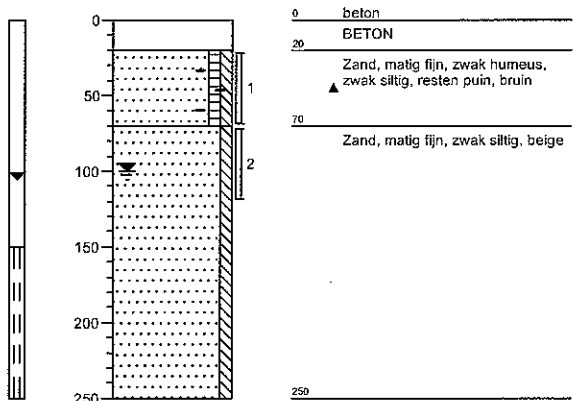
Boring: 232



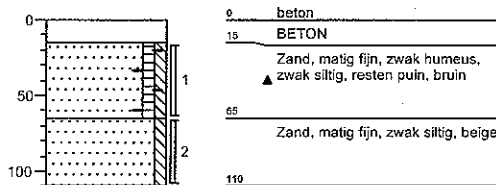
Boring: 233



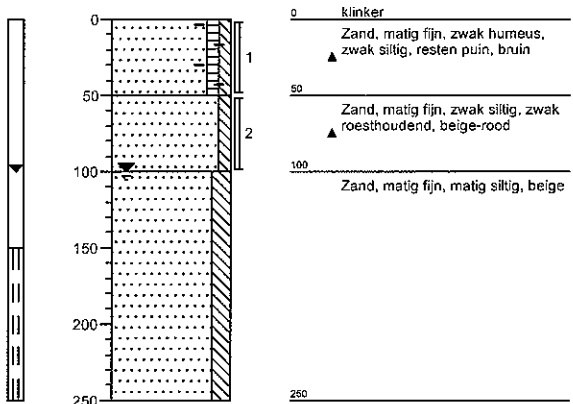
Boring: 234



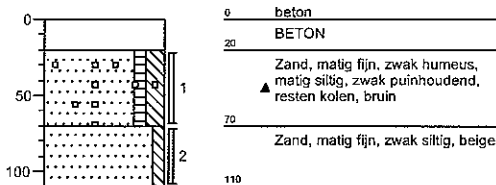
Boring: 235



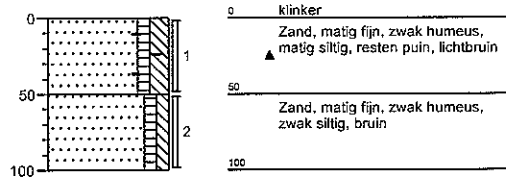
Boring: 236



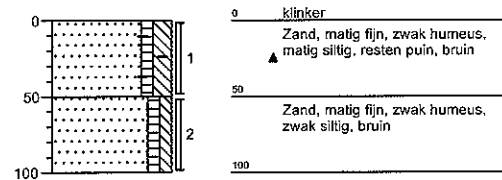
Boring: 237



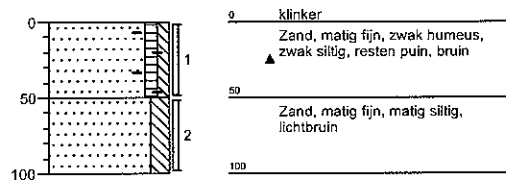
Sleuf: 238



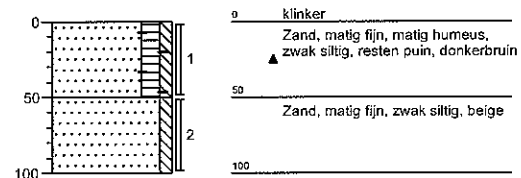
Sleuf: 239



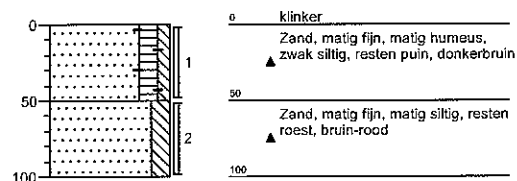
Sleuf: 240



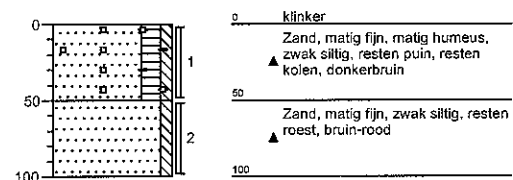
Sleuf: 241



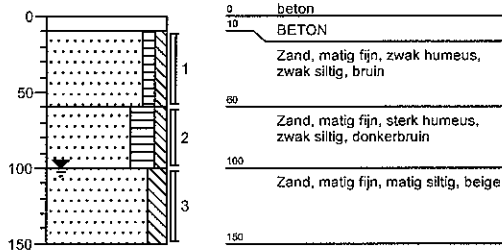
Sleuf: 242



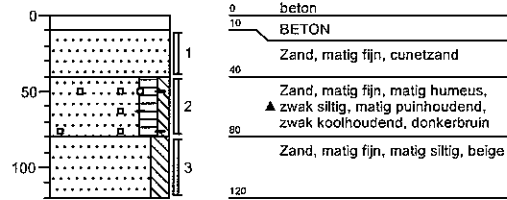
Sleuf: 243



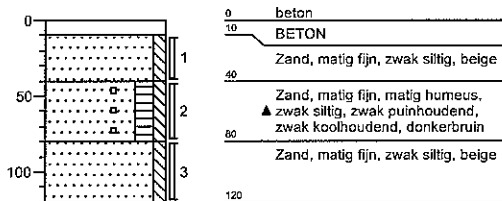
Boring: 244



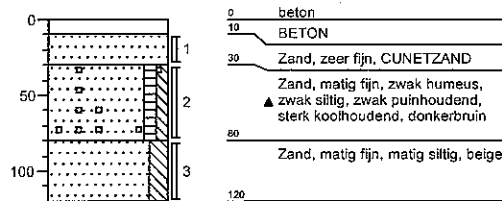
Boring: 245



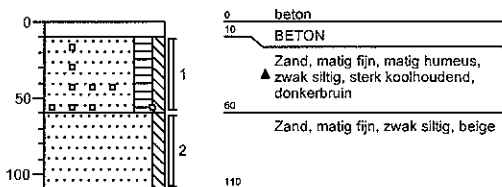
Boring: 246



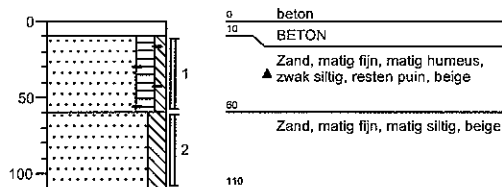
Boring: 247



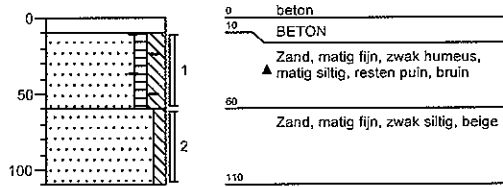
Boring: 248



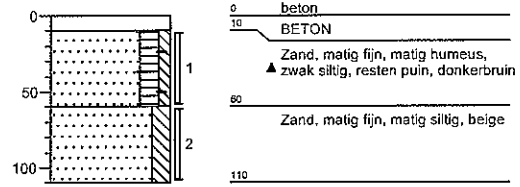
Boring: 249



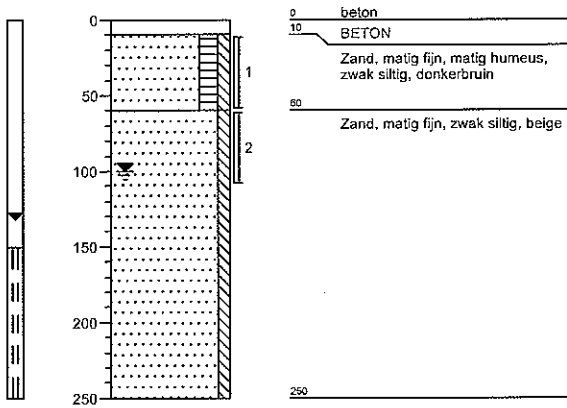
Boring: 250



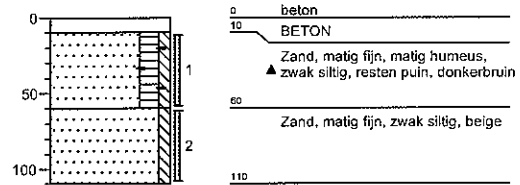
Boring: 251



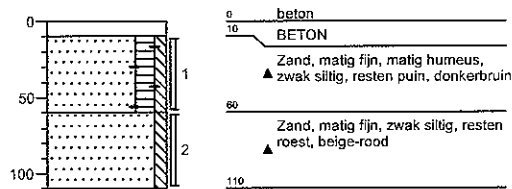
Boring: 252



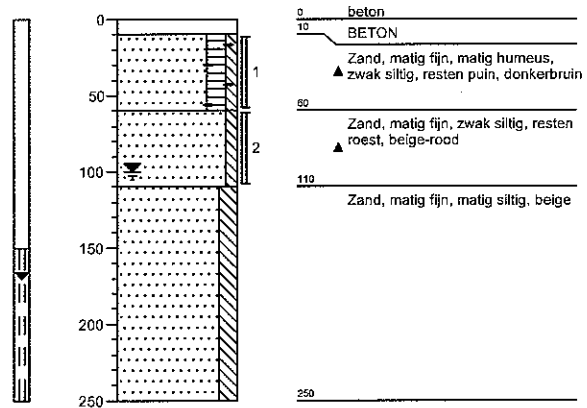
Boring: 253



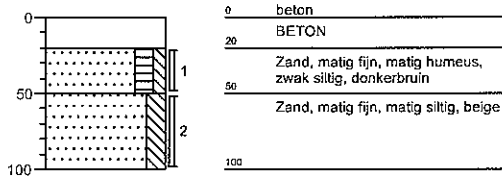
Boring: 254



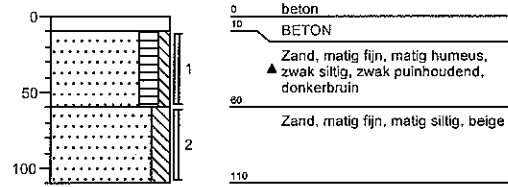
Boring: 255



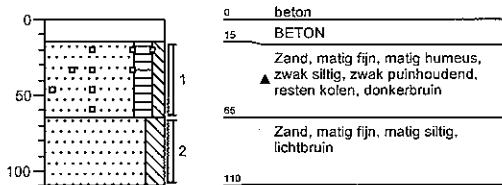
Boring: 256



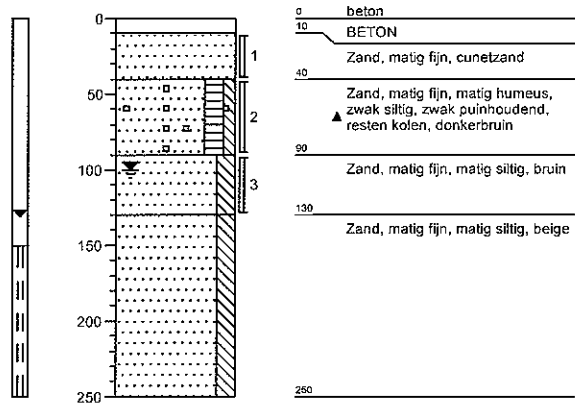
Boring: 257



Boring: 258

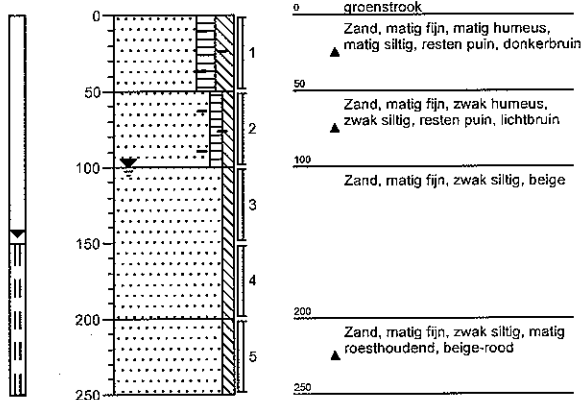


Boring: 259

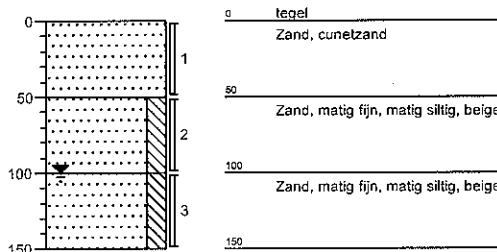




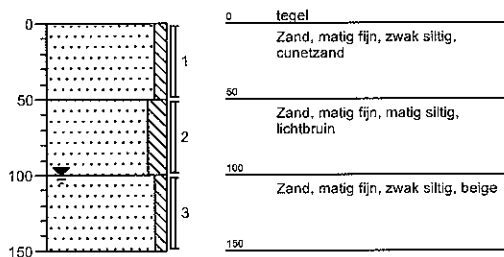
Sleuf: 260



Sleuf: 261



Sleuf: 262



**TEBODIN**  
Consultants & Engineers

Projectnaam: Actualisatie onderzoek Hardick & Seckel terrein

Opdrachtgever: Gemeente Enschede

Projectcode: 36945

Boormeester: C. Nijland

Projectleider: P.J. Smit

Pagina: 1 / 1

# Legenda (conform NEN 5104)

## grind

	Grind, siltig
	Grind, zwak zandig
	Grind, matig zandig
	Grind, sterk zandig
	Grind, uiterst zandig

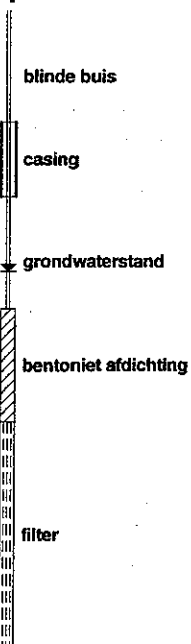
## zand

	Zand, kleiig
	Zand, zwak siltig
	Zand, matig siltig
	Zand, sterk siltig
	Zand, uiterst siltig

## veen

	Veen, mineraalarm
	Veen, zwak kleiig
	Veen, sterk kleiig
	Veen, zwak zandig
	Veen, sterk zandig

## peilbuis



## klei

	Klei, zwak siltig
	Klei, matig siltig
	Klei, sterk siltig
	Klei, uiterst siltig
	Klei, zwak zandig
	Klei, matig zandig
	Klei, sterk zandig

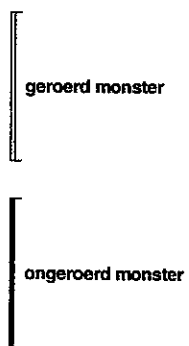
## leem

	Leem, zwak zandig
	Leem, sterk zandig

## overige toevoegingen

	zwak humeus
	matig humeus
	sterk humeus
	zwak grindig
	matig grindig
	sterk grindig

## monsters



## overig

	bijzonder bestanddeel
	grondwaterstand tijdens boren
	maaiveldtype c.q. textuur afwezig
	Slib

## geur

	geen geur
	zwakke geur
	matige geur
	sterke geur
	uiterste geur

## olie

	geen olie-water reactie
	zwakke olie-water reactie
	matige olie-water reactie
	sterke olie-water reactie
	uiterste olie-water reactie

**Bijlage V. Geschat percentage bodemvreemd materiaal in de grond locatie H & S terrein te Enschede**

Sleuf	Dieptetraject Geroerde laag (cm -mv)	Geschat percentage (%)	Fractie < 16 mm	Fractie > 16 mm	Totaal (%)	Opmerkingen (nadere specificatie puin/afval)
100	0 - 5	Puin				asfalt
		Sintels/afval/overig				
100	5 - 25	Puin	60	40	100	baksteenpuin
		Sintels/afval/overig				
100	25 - 60	Puin	5	15	20	
		Sintels/afval/overig				
101	5 - 35	Puin	60	40	100	baksteenpuin (5 cm asfaltlaag)
		Sintels/afval/overig				
101	35 - 70	Puin	5	15	20	baksteenpuin glas/houtskool
		Sintels/afval/overig	1	4	5	
102	5 - 35	Puin	60	40	100	baksteenpuin (5 cm asfaltlaag)
		Sintels/afval/overig				
102	35 - 70	Puin	5	15	20	baksteenpuin houtskool
		Sintels/afval/overig	1	4	5	
103	5 - 15	Puin	60	40	100	baksteenpuin (5 cm asfaltlaag)
		Sintels/afval/overig				
103	15 - 80	Puin	10	30	40	baksteenpuin
		Sintels/afval/overig				
104	5 - 20	Puin	60	40	100	baksteenpuin (5 cm asfaltlaag)
		Sintels/afval/overig				
104	20 - 80	Puin	20	20	40	baksteenpuin glas
		Sintels/afval/overig	1	1	2	
105	0 - 50	Puin	1	1	2	baksteenpuin
		Sintels/afval/overig				
106	0 - 40	Puin			0	geel zand
		Sintels/afval/overig			0	
106	40 - 70	Puin	1	1	2	baksteenpuin
		Sintels/afval/overig				
107	0 - 50	Puin	1	1	2	baksteenpuin
		Sintels/afval/overig				
108	0 - 30	Puin	0	0	0	geel zand
		Sintels/afval/overig				
108	30 - 90	Puin	0	20	20	baksteenpuin
		Sintels/afval/overig				
109	0 - 40	Puin	0	0	0	geel zand
		Sintels/afval/overig				
109	40 - 80	Puin	2	1	3	baksteenpuin
		Sintels/afval/overig				
110	0 - 30	Puin	0	0	0	geel zand
		Sintels/afval/overig				

Bijlage V. Geschat percentage bodemvreemd materiaal in de grond locatie H & S terrein te Enschede

Sleuf	Dieptetraject Geroerde laag (cm -mv)	Geschat percentage (%)	Fractie < 16 mm	Fractie > 16 mm	Totaal (%)	Opmerkingen (nadere specificatie puin/afval)
110	30 - 70	Puin	1	1	2	baksteenpuin
		Sintels/afval/overig				
111	0 - 30	Puin	0	0	0	geel zand
		Sintels/afval/overig				
111	30 - 80	Puin	5	15	20	baksteenpuin
		Sintels/afval/overig	4	1	5	kolen
112	0 - 40	Puin	0	0	0	geel zand
		Sintels/afval/overig				
112	40 - 80	Puin	1	1	2	baksteenpuin
		Sintels/afval/overig				
113	0 - 40	Puin	0	0	0	geel zand
		Sintels/afval/overig				
113	40 - 60	Puin	2	1	3	puin
		Sintels/afval/overig				kolengruis
114	0 - 20	Puin				
		Sintels/afval/overig	45	8	53	kolen
114	20 - 70	Puin	1	1	1	
		Sintels/afval/overig				
115	0 - 100	Puin	10	20	30	
		Sintels/afval/overig				
115	0 - 100	Puin				baksteenpuin
		Sintels/afval/overig	3	7	10	plastic/ijzer/katoen
116	0 - 50	Puin	0	0	0	cunetzand
		Sintels/afval/overig				
116	50 - 70	Puin	0	0	0	schone zwarte grond
		Sintels/afval/overig				
117	0 - 50	Puin	0	0	0	cunetzand
		Sintels/afval/overig				
117	50 - 70	Puin				zwarte grond
		Sintels/afval/overig				
118	0 - 40	Puin	0,5	0,5	1	betonpuin
		Sintels/afval/overig				zwarte grond
118	40 - 80	Puin				ongeroerd
		Sintels/afval/overig				
119	0 - 50	Puin	1	1	2	baksteenpuin
		Sintels/afval/overig				zwarte grond
120	0 - 40	Puin	1	1	2	baksteenpuin
		Sintels/afval/overig				zwarte grond
121	0 - 50	Puin	0,5	0,5	1	baksteenpuin
		Sintels/afval/overig				zwarte grond

**Bijlage V. Geschat percentage bodemvreemd materiaal in de grond locatie H & S terrein te Enschede**

Sleuf	Dieptetraject Geroerde laag (cm -mv)	Geschat percentage (%)	Fractie < 16 mm	Fractie > 16 mm	Totaal (%)	Opmerkingen (nadere specificatie puin/afval)
122	0 - 50	Puin				baksteenpuin, betonpuin
		Sintels/afval/overig				
123	0 - 100	Puin	0,5	0,5	1	baksteenpuin zwarte grond, kooltjes
		Sintels/afval/overig	0,25	0,25	0,5	
124	0 - 40	Puin	1	1	2	baksteenpuin
		Sintels/afval/overig				
125	0 - 60	Puin	3	2	5	baksteenpuin
		Sintels/afval/overig				
126	0 - 60	Puin	3	2	5	baksteenpuin kooltjes
		Sintels/afval/overig	1	1	2	
127	0 - 50	Puin	2	1	3	baksteenpuin plastic/glas
		Sintels/afval/overig	1	2	3	
128	0 - 40	Puin	1	1	2	baksteenpuin kooltjes
		Sintels/afval/overig	1	1	2	
129	0 - 50	Puin	1	1	2	baksteenpuin kooltjes
		Sintels/afval/overig	0,25	0,25	0,5	
130	0 - 50	Puin	1	1	2	baksteenpuin, betonpuin
		Sintels/afval/overig				
131	0 - 40	Puin	1	1	2	baksteenpuin, betonpuin kooltjes
		Sintels/afval/overig	0,5	0,5	1	
132	0 - 40	Puin			0	
		Sintels/afval/overig			0	
133	0 - 40	Puin	1	1	2	baksteenpuin, betonpuin
		Sintels/afval/overig				
134	0 - 50	Puin	2	1	3	baksteenpuin
		Sintels/afval/overig				
135	0 - 40	Puin	2	1	3	baksteenpuin, betonpuin
		Sintels/afval/overig				
136	0 - 50	Puin	2	1	3	baksteenpuin glas, stukjes asfalt
		Sintels/afval/overig	0	1	1	
137	0 - 50	Puin	6	2	8	baksteenpuin glas, kooltjes
		Sintels/afval/overig	2	1	3	
138	0 - 50	Puin	3	1	4	baksteenpuin, betonpuin kooltjes
		Sintels/afval/overig	1	0	1	
139	0 - 50	Puin	2	1	3	baksteenpuin
		Sintels/afval/overig				
140	0 - 50	Puin	4	2	6	baksteenpuin, betonpuin kooltjes
		Sintels/afval/overig	3	0	3	
141	0 - 40	Puin	1	1	2	baksteenpuin kooltjes
		Sintels/afval/overig	3	1	4	

Bijlage V. Geschat percentage bodemvreemd materiaal in de grond locatie H & S terrein te Enschede

Sleuf	Dieptetraject Geroerde laag (cm -mv)	Geschat percentage (%)	Fractie < 16 mm	Fractie > 16 mm	Totaal (%)	Opmerkingen (nadere specificatie puin/afval)
142	0 - 60	Puin	15	5	20	baksteenpuin
		Sintels/afval/overig	18	2	20	kooltjes
143	0 - 50	Puin	13	2	15	baksteenpuin/ betonpuin
		Sintels/afval/overig	7	1	8	kooltjes
144	0 - 50	Puin	1	2	3	baksteenpuin
		Sintels/afval/overig				
145	0 - 50	Puin	2	1	3	baksteenpuin
		Sintels/afval/overig	0	1	1	glas
146	0 - 50	Puin	1	1	2	baksteenpuin
		Sintels/afval/overig	3	1	4	kolen
147	0 - 50	Puin	1	1	2	baksteenpuin
		Sintels/afval/overig	2	1	3	kolen
148	0 - 50	Puin	1	1	2	baksteenpuin
		Sintels/afval/overig	3	1	4	kolen
149	0 - 50	Puin	1	1	2	baksteenpuin
		Sintels/afval/overig	1	0	1	kolen
150	0 - 50	Puin	1	1	2	baksteenpuin
		Sintels/afval/overig	0	2	2	glas
151	0 - 50	Puin			0	
		Sintels/afval/overig			0	
152	0 - 50	Puin	15	5	20	baksteenpuin
		Sintels/afval/overig	1	4	5	plastic/glas
153	0 - 30	Puin	15	5	20	baksteenpuin/ betonpuin
		Sintels/afval/overig	2	0	2	kooltjes
154	0 - 50	Puin	1	1	2	baksteenpuin
		Sintels/afval/overig				
155	0 - 50	Puin	1	1	2	baksteenpuin
		Sintels/afval/overig	1	0	1	kolen
156	0 - 50	Puin			0	
		Sintels/afval/overig			0	
157	0 - 50	Puin	0,25	0	0,25	baksteenpuin
		Sintels/afval/overig				
158	0 - 50	Puin	4	1	5	baksteenpuin/ betonpuin
		Sintels/afval/overig				
159	0 - 50	Puin	2	0	2	baksteenpuin
		Sintels/afval/overig	1	0	1	kooltjes
160	0 - 50	Puin	1	2	3	baksteenpuin
		Sintels/afval/overig				
161	0 - 50	Puin	1	1	2	baksteenpuin
		Sintels/afval/overig				

Bijlage V. Geschat percentage bodemvreemd materiaal in de grond locatie H & S terrein te Enschede

Sleuf	Dieptetraject Geroerde laag (cm -mv)	Geschat percentage (%)	Fractie < 16 mm	Fractie > 16 mm	Totaal (%)	Opmerkingen (nadere specificatie puin/afval)
162	0 - 50	Puin	1	1	2	baksteenpuin
		Sintels/afval/overig				
163	0 - 50	Puin	1	1	2	baksteenpuin
		Sintels/afval/overig				
164	0 - 50	Puin	1	1	2	baksteenpuin
		Sintels/afval/overig	1	0	1	
165	0 - 50	Puin	1	1	2	baksteenpuin
		Sintels/afval/overig	1	0	1	
166	0 - 50	Puin	1	1	2	baksteenpuin
		Sintels/afval/overig				
167	0 - 20	Puin			0	cunetzand
		Sintels/afval/overig			0	
167	20 - 50	Puin	1	1	2	baksteenpuin
		Sintels/afval/overig				
168	0 - 20	Puin			0	cunetzand
		Sintels/afval/overig			0	
168	20 - 50	Puin	0,25		0,25	baksteenpuin
		Sintels/afval/overig				
169	0 - 30	Puin			0	cunetzand
		Sintels/afval/overig			0	
169	30 - 50	Puin	3	1	4	baksteenpuin
		Sintels/afval/overig	2	0	2	
170	0 - 20	Puin			0	cunetzand
		Sintels/afval/overig			0	
170	20 - 70	Puin	10	5	15	baksteenpuin
		Sintels/afval/overig	2	0	2	
171	0 - 20	Puin			0	cunetzand
		Sintels/afval/overig			0	
171	20 - 60	Puin	4	1	5	baksteenpuin
		Sintels/afval/overig	2	0	2	
172	0 - 20	Puin			0	cunetzand
		Sintels/afval/overig			0	
172	20 - 50	Puin	3	1	4	baksteenpuin
		Sintels/afval/overig			0	
173	0 - 20	Puin			0	cunetzand
		Sintels/afval/overig			0	
173	20 - 50	Puin	2	1	3	baksteenpuin
		Sintels/afval/overig				
174	0 - 20	Puin			0	cunetzand
		Sintels/afval/overig			0	

**Bijlage V. Geschat percentage bodemvreemd materiaal in de grond locatie H & S terrein te Enschede**

Steuf	Dieptetraject Geroerde laag (cm -mv)	Geschat percentage (%)	Fractie < 16 mm	Fractie > 16 mm	Totaal (%)	Opmerkingen (nadere specificatie puin/afval)
174	20 - 50	Puin	2	1	3	baksteenpuin
		Sintels/afval/overig				
175	0 - 50	Puin	8	2	10	baksteenpuin
		Sintels/afval/overig				
176	0 - 20	Puin			0	cunetzand
		Sintels/afval/overig			0	
176	20 - 70	Puin	6	2	8	baksteenpuin
		Sintels/afval/overig				
177	0 - 20	Puin			0	cunetzand
		Sintels/afval/overig			0	
177	20 - 70	Puin	4	2	6	baksteenpuin
		Sintels/afval/overig				
178	0 - 30	Puin			0	cunetzand
		Sintels/afval/overig			0	
178	30 - 70	Puin	0,25		0,25	baksteenpuin
		Sintels/afval/overig				
179	0 - 50	Puin	1	2	3	betonpuin
		Sintels/afval/overig				
180	0 - 50	Puin	1	2	3	betonpuin
		Sintels/afval/overig				
181	0 - 50	Puin			0	
		Sintels/afval/overig			0	
182	0 - 50	Puin			0	
		Sintels/afval/overig			0	
183	0 - 30	Puin			0	cunetzand
		Sintels/afval/overig			0	
183	30 - 80	Puin	5	3	8	baksteenpuin
		Sintels/afval/overig	7	1	8	
184	0 - 30	Puin			0	cunetzand
		Sintels/afval/overig			0	
184	30 - 80	Puin			8	baksteenpuin
		Sintels/afval/overig			8	
185	0 - 20	Puin			0	cunetzand
		Sintels/afval/overig			0	
185	20 - 70	Puin	2	1	3	baksteenpuin
		Sintels/afval/overig	2	0	2	
186	0 - 15	Puin			0	volledig puingranulaat
		Sintels/afval/overig			0	
186	15 - 60	Puin	1	0	1	baksteenpuin
		Sintels/afval/overig			0	



Bijlage V. Geschat percentage bodemvreemd materiaal in de grond locatie H & S terrein te Enschede

Sleuf	Dieptetraject Geroerde laag (cm -mv)	Geschat percentage (%)	Fractie < 16 mm	Fractie > 16 mm	Totaal (%)	Opmerkingen (nadere specificatie puin/afval)
187	0 - 20	Puin			0	cunetzand
		Sintels/afval/overig			0	
187	20 - 60	Puin			0	zwarte grond
		Sintels/afval/overig			0	
188	0 - 15	Puin			0	cunetzand
		Sintels/afval/overig			0	
188	15 - 50	Puin			0	zwarte grond
		Sintels/afval/overig			0	
189	0 - 50	Puin	20	10	30	baksteenpuin kolen
		Sintels/afval/overig	10	5	15	
190	0 - 50	Puin	30	10	40	glas/plastic
		Sintels/afval/overig	1	2	3	
191	0 - 50	Puin	15	5	20	baksteenpuin kolen
		Sintels/afval/overig	22	6	28	
192	0 - 20	Puin				cunetzand
		Sintels/afval/overig				
192	20 - 50	Puin	8	2	10	baksteenpuin kolen
		Sintels/afval/overig	4	1	5	
193	0 - 100	Puin	25	5	30	baksteen/betonpuin kooltjes
		Sintels/afval/overig	3	1	4	
194	0 - 90	Puin	25	5	30	baksteen/betonpuin kolen
		Sintels/afval/overig	8	2	10	
195	0 - 100	Puin	18	2	20	baksteen/betonpuin kolen
		Sintels/afval/overig	3	0	3	
196	0 - 100	Puin	10	20	30	baksteen/betonpuin
		Sintels/afval/overig	0	0	0	
197	0 - 100	Puin	8	2	10	baksteenpuin piepschuim
		Sintels/afval/overig	2	2	4	
198	0 - 50	Puin	0,5		0,5	baksteenpuin
		Sintels/afval/overig				
199	0 - 50	Puin	2	0	2	baksteenpuin
		Sintels/afval/overig				
200	0 - 50	Puin	1	0	1	baksteenpuin
		Sintels/afval/overig				
201	0 - 50	Puin	7	1	8	baksteenpuin kooltjes
		Sintels/afval/overig	1		1	
202	0 - 50	Puin	3	1	4	baksteenpuin
		Sintels/afval/overig				
203	0 - 100	Puin	7	1	8	baksteenpuin
		Sintels/afval/overig				

Bijlage V. Geschat percentage bodemvreemd materiaal in de grond locatie H & S terrein te Enschede

Sleuf	Dieptetraject Geroerde laag (cm -mv)	Geschat percentage (%)	Fractie < 16 mm	Fractie > 16 mm	Totaal (%)	Opmerkingen (nadere specificatie puin/afval)
204	0 - 100	Puin	5	1	6	baksteenpuin
		Sintels/afval/overig	2		2	kolen
205	0 - 50	Puin	4	1	5	baksteenpuin
		Sintels/afval/overig	2		2	kolen
206	0 - 50	Puin	3	1	4	baksteenpuin
		Sintels/afval/overig	1		1	kolen
207	0 - 100	Puin	8	2	10	baksteenpuin
		Sintels/afval/overig				
208	0 - 100	Puin	30	10	40	baksteenpuin (op 1,0 3x misboring)
		Sintels/afval/overig				olie
209	0 - 100	Puin	30	5	35	baksteenpuin
		Sintels/afval/overig	8	2	10	kolen, olie/teer
210	0 - 100	Puin	30	10	40	baksteenpuin
		Sintels/afval/overig				
211	0 - 30	Puin			0	cunetzand
		Sintels/afval/overig			0	
211	30 - 70	Puin	8	2	10	baksteenpuin
		Sintels/afval/overig	8	2	10	kolen
212	0 - 20	Puin			0	cunetzand
		Sintels/afval/overig			0	
212	20 - 70	Puin	4	1	5	baksteenpuin
		Sintels/afval/overig	18	2	20	kolen
213	0 - 30	Puin			0	cunetzand
		Sintels/afval/overig			0	
213	30 - 80	Puin	12	3	15	baksteenpuin
		Sintels/afval/overig	2	0	2	kolen
214	0 - 30	Puin			0	cunetzand
		Sintels/afval/overig			0	
214	30 - 80	Puin	2	1	3	baksteenpuin
		Sintels/afval/overig	2	0	2	kolen
215	0 - 50	Puin	2	1	3	baksteenpuin
		Sintels/afval/overig	2	0	2	kolen
216	0 - 50	Puin	2	1	3	baksteenpuin
		Sintels/afval/overig	2	0	2	kolen
217	0 - 50	Puin	2	0	2	baksteenpuin
		Sintels/afval/overig				
218	0 - 50	Puin	2	1	3	baksteenpuin
		Sintels/afval/overig			0	
219	0 - 50	Puin	2	1	3	baksteenpuin
		Sintels/afval/overig			0	

Bijlage V. Geschat percentage bodemvreemd materiaal in de grond locatie H & S terrein te Enschede

Sleuf	Dieptetraject Geroerde laag (cm -mv)	Geschat percentage (%)	Fractie < 16 mm	Fractie > 16 mm	Totaal (%)	Opmerkingen (nadere specificatie puin/afval)
220	10 - 100	Puin	2	1	3	betonpuin
		Sintels/afval/overig				(10 cm betonlaag)
221	10 - 100	Puin	6	1	7	betonpuin
		Sintels/afval/overig				(10 cm betonlaag)
222	20 - 100	Puin	5	1	6	betonpuin
		Sintels/afval/overig				(20 cm betonlaag)
223	0 - 100	Puin	2	1	3	betonpuin
		Sintels/afval/overig				
224	20 - 50	Puin	0,25		0,25	betonpuin
		Sintels/afval/overig				(20 cm betonlaag)
224	50 - 100	Puin	2	1	3	betonpuin
		Sintels/afval/overig				
225	20 - 50	Puin	0,25		0,25	betonpuin
		Sintels/afval/overig				(20 cm betonlaag)
225	50 - 100	Puin	2	1	3	betonpuin
		Sintels/afval/overig				
226	20 - 50	Puin	0,25		0,25	betonpuin
		Sintels/afval/overig				(20 cm betonlaag)
226	50 - 100	Puin	2	1	3	betonpuin
		Sintels/afval/overig				
227	15 - 30	Puin			0	geel zand
		Sintels/afval/overig			0	(15 cm betonlaag)
227	30 - 80	Puin	2	1	3	betonpuin
		Sintels/afval/overig	2	0	2	kolen
228	8 - 50	Puin	20	10	30	baksteenpuin
		Sintels/afval/overig				(8 cm betonlaag)
228	50 - 100	Puin	2	0	2	baksteenpuin
		Sintels/afval/overig				
229	20 - 70	Puin	5	1	6	betonpuin
		Sintels/afval/overig	3	0	3	kolen, (20 cm betonlaag)
230	30 - 80	Puin	1		1	betonpuin
		Sintels/afval/overig				(30 cm betonlaag)
231	10 - 50	Puin			0	
		Sintels/afval/overig			0	(10 cm betonlaag)
232	10 - 60	Puin	2	1	3	baksteenpuin
		Sintels/afval/overig				(10 cm betonlaag)
233	15 - 65	Puin			0	
		Sintels/afval/overig			0	(15 cm betonlaag)
234	20 - 70	Puin	0,25		0,25	betonpuin
		Sintels/afval/overig				(20 cm betonlaag)

**Bijlage V. Geschat percentage bodemvreemd materiaal in de grond locatie H & S terrein te Enschede**

Sleuf	Dieptetraject Geroerde laag (cm -mv)	Geschat percentage (%)	Fractie < 16 mm	Fractie > 16 mm	Totaal (%)	Opmerkingen (nadere specificatie puin/afval)
235	15 - 65	Puin	2	0	2	baksteenpuin
		Sintels/afval/overig				(15 cm betonlaag)
236	0 - 50	Puin	2	0	2	betonpuin
		Sintels/afval/overig				
237	20 - 70	Puin	7	1	8	baksteenpuin
		Sintels/afval/overig	2		2	kolen, (20 cm betonlaag)
238	0 - 50	Puin	2	0	2	baksteenpuin
		Sintels/afval/overig			0	(klinkerlaag)
239	0 - 50	Puin	2	0	2	baksteenpuin
		Sintels/afval/overig			0	(klinkerlaag)
240	0 - 50	Puin	2	0	2	baksteenpuin
		Sintels/afval/overig			0	(klinkerlaag)
241	0 - 50	Puin	1	0	1	betonpuin
		Sintels/afval/overig				(klinkerlaag)
242	0 - 50	Puin	2	1	3	baksteenpuin
		Sintels/afval/overig				(klinkerlaag)
243	0 - 50	Puin	1	0	1	baksteenpuin
		Sintels/afval/overig	2	0	2	kolen, (klinkerlaag)
244	10 - 60	Puin			0	
		Sintels/afval/overig			0	
245	10 - 40	Puin			0	
		Sintels/afval/overig			0	cunetzand, (10 cm betonlaag)
245	40 - 80	Puin	8	2	10	baksteenpuin
		Sintels/afval/overig	7	1	8	kolen
246	10 - 40	Puin			0	
		Sintels/afval/overig			0	cunetzand, (10 cm betonlaag)
246	40 - 80	Puin	8	2	10	baksteenpuin
		Sintels/afval/overig	7	1	8	kolen
247	10 - 30	Puin			0	
		Sintels/afval/overig			0	cunetzand, (10 cm betonlaag)
247	30 - 80	Puin	3	1	4	baksteenpuin
		Sintels/afval/overig	18	2	20	kolen
248	10 - 60	Puin			0	
		Sintels/afval/overig	25	5	30	kolen, (10 cm betonlaag)
249	10 - 60	Puin	2	1	3	baksteenpuin
		Sintels/afval/overig				(10 cm betonlaag)
250	10 - 50	Puin	1	1	2	baksteenpuin
		Sintels/afval/overig				(10 cm betonlaag)
251	10 - 60	Puin				baksteenpuin
		Sintels/afval/overig				(10 cm betonlaag)



## Bijlage VI Analysetabellen grond met toetsingsnormen

Projectnaam Actualisatie onderzoek Hardick & Seckel terrein te Enschede  
Ordernummer 36945

### Woningen met tuinen Getfertweg 213-215 en Kuipersdijk 200-202

Tabel 1: Aangetroffen gehalten (mg/kg d.s.) in grond met beoordeling conform de Wet Bodembescherming

Monsternummer	MM11 bg		MM12 og		MM13 bg		MM14 og	
Boring	154,155,156,157,159, 160		154,155,156,157,159, 160		161,162,163,164,165		161,162,163,164,165	
Bodemtype	ZS1H2		ZS2		ZS1H2		ZS1	
Zintuiglijk	PU7				PU7			
Van (cm-mv)	0		50		0		50	
Tot (cm-mv)	50		100		50		100	
Humus (% op ds)	6,4		1		3,4		1	
Lutum (% op ds)	1		1		1,7		1	
Arseen [As]	< 4		< 4		< 4		< 4	
Barium [Ba]	300		+++	130	++	< 40	< 40	
Cadmium [Cd]	< 0,4		< 0,4		< 0,4		< 0,4	
Chroom [Cr]	< 15		< 15		< 15		< 15	
Cobalt [Co]	< 2		< 2		< 2		< 2	
Koper [Cu]	20	+	22	+	6,1	-	6,3	-
Kwik [Hg]	0,07	-	0,08	-	< 0,05	-	< 0,05	-
Lood [Pb]	88	+	82	+	35	-	33	-
Molybdeen [Mb]	< 1,5	-	< 1,5	-	< 1,5	-	< 1,5	-
Nikkel [Ni]	5,0	-	4,9	-	3,5	-	3,2	-
Tin [Sn]	< 6	-	< 6	-	< 6	-	< 6	-
Zink [Zn]	190	+	200	++	34	-	41	-
Anthraceen	0,62		0,63		0,03		0,08	
Benzo(a)anthraceen	2,4		4,2		0,13		0,40	
Benzo(a)pyreen	2,5		3,8		0,14		0,46	
Benzo(g,h,i)peryleen	1,7		2,2		0,11		0,32	
Benzo(k)fluorantheen	1,3		2,0		0,09		0,25	
Chryseen	2,5		4,1		0,17		0,48	
Fenanthreen	2,7		2,5		0,14		0,77	
Fluorantheen	5,2		7,1		0,30		1,0	
Indeno-(1,2,3-c,d)pyreen	1,6		2,3		0,11		0,32	
Naftaleen	0,08		0,07		< 0,02		0,02	
PAK 10 VROM	21	++	29	++	1,2	+	4,2	+
EOX	0,31	>S	0,14	-	< 0,1	-	< 0,1	-
Minerale olie (totaal)	65	+	230	+	< 20	-	< 20	-
Minerale olie C10 - C12	< 5	-	< 5	-	< 5	-	< 5	-
Minerale olie C12 - C22	10	-	45	-	< 5	-	< 5	-
Minerale olie C22 - C30	25	-	90	-	< 5	-	< 5	-
Minerale olie C30 - C40	30	-	95	-	< 5	-	< 5	-
Droge stof	85,1		86,8		89,3		89,6	

#### Toelichting bij de tabel:

##### Toetsing:

- < = kleiner dan de detectielimiet
- = kleiner of gelijk aan de streefwaarde (S)
- + = groter dan de streefwaarde (S) en kleiner of gelijk aan de tussenwaarde (T)
- ++ = groter dan de tussenwaarde (T) en kleiner of gelijk aan de interventiewaarde (I)
- +++ = groter dan de interventiewaarde (I)
- >S = groter dan de streefwaarde (S), er is geen interventiewaarde (trigger)

##### Zintuiglijke waarnemingen:

PU= puin, BA= baksteen, GR= grind, GS= glas, HO= hout, RO= roest, Si= sintels, SL= slakken, VE= veen, WO= wortels

##### Gradatie:

1=zwak, 2=matig, 3=sterk, 4=uiterst, 5=volledig, 6=sporen, 7=resten, 8=brokken, 9=laagjes

## Bijlage VI Analysetabellen grond met toetsingsnormen

### Woningen met tuinen Getfertweg 213-215 en Kuipersdijk 200-202

Tabel 2: Aangetroffen gehalten (mg/kg d.s.) in grond met beoordeling conform de Wet Bodembescherming

Monsternummer	MM31 bg		159-1		160-1	
Boring	154,155,156,157		159		160	
Bodemtype	ZS1H1		ZS1H2		ZS1H2	
Zintuiglijk	PU7		PU1KO7		PU7	
Van (cm-mv)	0		0		0	
Tot (cm-mv)	50		50		50	
Humus (% op ds)	6,1		6,1		6,1	
Lutum (% op ds)	1		1		1	
Barium [Ba]	160	+++	42	+	< 40	
Zink [Zn]	370	+++	52	-	63	+
Anthraceen	1,4		0,06		0,05	
Benzo(a)anthraceen	5,2		0,50		0,19	
Benzo(a)pyreen	5,2		0,58		0,19	
Benzo(g,h,i)peryleen	3,2		0,44		0,14	
Benzo(k)fluorantheen	2,7		0,33		0,11	
Chryseen	4,3		0,59		0,19	
Fenanthreen	7,3		0,31		0,26	
Fluorantheen	13		1,1		0,46	
Indeno-(1,2,3-c,d)pyreen	3,2		0,50		0,14	
Naftaleen	0,18		< 0,02		< 0,02	
PAK 10 VROM	46	+++	4,4	+	1,7	+
Droge stof	82,9		85,7		89,3	

Tabel 3: Aangetroffen gehalten (mg/kg d.s.) in grond met beoordeling conform de Wet Bodembescherming

Monsternummer	154-1		155-1		156-1		157-1	
Boring	154		155		156		157	
Bodemtype	ZS1H2		ZS1H2		ZS1H2		ZS1H2	
Zintuiglijk	PU7		PU7					
Van (cm-mv)	0		0		0		0	
Tot (cm-mv)	50		50		50		50	
Humus (% op ds)	6,1		6,1		6,1		6,1	
Lutum (% op ds)	1		1		1		1	
Barium [Ba]	37	+	930	+++	56	+	< 40	
Zink [Zn]	110	+	510	+++	140	+	48	-
Anthraceen	0,34		1,5		1,2		1,1	
Benzo(a)anthraceen	1,3		6,3		3,6		3,2	
Benzo(a)pyreen	1,3		6,4		3,2		2,9	
Benzo(g,h,i)peryleen	0,79		4,2		2,0		1,9	
Benzo(k)fluorantheen	0,69		3,4		1,8		1,6	
Chryseen	1,3		6,5		3,6		3,1	
Fenanthreen	1,4		6,2		5,3		4,4	
Fluorantheen	2,9		16		8,5		7,4	
Indeno-(1,2,3-c,d)pyreen	0,86		4,5		2,2		2,0	
Naftaleen	0,02		0,25		0,06		0,16	
PAK 10 VROM	11	+	55	+++	31	++	28	++
Droge stof	86,0		85,7		84,3		85,2	

## Bijlage VI Analysetabellen grond met toetsingsnormen

### Kuipersdijk 190-192

Tabel 4: Aangetroffen gehalten (mg/kg d.s.) in grond met beoordeling conform de Wet Bodembescherming

Monsternummer	MM28 bg	MM29 og
Boring	214,215,216,217,218, 219,260,261,262	214,215,216,217,218, 219,260,261,262
Bodemtype	ZS1H2	ZS1H1
Zintuiglijk	PU7KO7	
Van (cm-mv)	0	50
Tot (cm-mv)	100	150
Humus (% op ds)	2,7	1
Lutum (% op ds)	2,4	1
Arseen [As]	< 4	< 4
Barium [Ba]	< 40	< 40
Cadmium [Cd]	< 0,4	< 0,4
Chroom [Cr]	< 15	< 15
Cobalt [Co]	< 2	< 2
Koper [Cu]	5,5	< 5
Kwik [Hg]	< 0,05	< 0,05
Lood [Pb]	17	< 13
Molybdeen [Mb]	< 1,5	< 1,5
Nikkel [Ni]	3,1	< 3
Tin [Sn]	< 6	< 6
Zink [Zn]	38	< 20
Anthraceen	0,02	< 0,02
Benzo(a)anthraceen	0,11	< 0,02
Benzo(a)pyreen	0,12	< 0,02
Benzo(g,h,i)peryleen	0,09	< 0,02
Benzo(k)fluorantheen	0,07	< 0,02
Chryseen	0,10	< 0,02
Fenanthreen	0,11	0,02
Fluorantheen	0,27	0,03
Indeno-(1,2,3-c,d)pyreen	0,09	< 0,02
Naftaleen	< 0,02	< 0,02
PAK 10 VROM	0,97	< 0,2
EOX	< 0,1	< 0,1
Minerale olie (totaal)	< 20	< 20
Minerale olie C10 - C12	< 5	< 5
Minerale olie C12 - C22	< 5	< 5
Minerale olie C22 - C30	< 5	< 5
Minerale olie C30 - C40	< 5	< 5
Droge stof	89,6	87,0

#### Toelichting bij de tabel:

##### Toetsing:

- < = kleiner dan de detectielimiet
- = kleiner of gelijk aan de streefwaarde (S)
- + = groter dan de streefwaarde (S) en kleiner of gelijk aan de tussenwaarde (T)
- ++ = groter dan de tussenwaarde (T) en kleiner of gelijk aan de interventiewaarde (I)
- +++ = groter dan de interventiewaarde (I)
- >S = groter dan de streefwaarde (S), er is geen interventiewaarde (trigger)

##### Zintuiglijke waarnemingen:

PU= puin, BA= baksteen, GR= grind, GS= glas, HO= hout, RO= roest, Si= sintels, SL= slakken, VE= veen, WO= wortels

##### Gradatie:

1=zwak, 2=matig, 3=sterk, 4=uiterst, 5=volledig, 6=sporen, 7=resten, 8=brokken, 9=laagjes



## Bijlage VI Analysetabellen grond met toetsingsnormen

### Bedrijfsverzamelgebouw Kuipersdijk 194-196

Tabel 5: Aangetroffen gehalten (mg/kg d.s.) in grond met beoordeling conform de Wet Bodembescherming

Monsternummer	MM15 bg	MM16 bg	MM17 bg	MM18 bg
Boring	166,167,168,186,187, 188	172,173,174,176,177, 178,179	183,184,185	180,181
Bodemtype	ZS1H2	ZS1H2	ZS1H2	ZS2H1
Zintuiglijk	PU7	PU7	PU1KO1	PU1
Van (cm-mv)	0	0	20	0
Tot (cm-mv)	60	70	80	50
Humus (% op ds)	2,7	2,7	2,7	2,7
Lutum (% op ds)	2,4	2,4	2,4	2,4
Arseen [As]	< 4	< 4,0	< 4,0	
Barium [Ba]	< 40	< 40	44	+
Cadmium [Cd]	< 0,4	< 0,4	< 0,4	
Chroom [Cr]	< 15	< 15	< 15	
Cobalt [Co]	< 2	< 2	2,2	-
Koper [Cu]	8,4	7,4	11	-
Kwik [Hg]	0,06	0,06	< 0,05	
Lood [Pb]	23	29	39	-
Molybdeen [Mb]	< 1,5	< 1,5	< 1,5	
Nikkel [Ni]	< 3	5,9	5,3	-
Tin [Sn]	< 6	< 6,0	< 6,0	
Zink [Zn]	24	57	42	< 20
Anthraceen	0,05	0,05	0,04	< 0,02
Benzo(a)anthraceen	0,35	0,42	0,24	< 0,02
Benzo(a)pyreen	0,40	0,45	0,30	< 0,02
Benzo(g,h,i)peryleen	0,31	0,37	0,20	< 0,02
Benzo(k)fluorantheen	0,23	0,28	0,21	< 0,02
Chryseen	0,39	0,48	0,29	< 0,02
Fenanthreen	0,22	0,31	0,16	< 0,02
Fluorantheen	0,71	0,77	0,41	< 0,02
Indeno-(1,2,3-c,d)pyreen	0,32	0,35	0,23	< 0,02
Naftaleen	< 0,02	< 0,02	< 0,02	< 0,02
PAK 10 VROM	3,0	3,5	2,1	< 0,2
EOX	0,19	< 0,1	< 0,1	
Minerale olie (totaal)	< 20	< 20	< 20	
Minerale olie C10 - C12	< 5	< 5	< 5	
Minerale olie C12 - C22	< 5	< 5	< 5	
Minerale olie C22 - C30	< 5	< 5	< 5	
Minerale olie C30 - C40	< 5	< 5	< 5	
Droge stof	87,3	88,2	90,0	92,6

#### Toelichting bij de tabel:

##### Toetsing:

- < = kleiner dan de detectielimiet
- = kleiner of gelijk aan de streefwaarde (S)
- + = groter dan de streefwaarde (S) en kleiner of gelijk aan de tussenwaarde (T)
- ++ = groter dan de tussenwaarde (T) en kleiner of gelijk aan de interventiewaarde (I)
- +++ = groter dan de interventiewaarde (I)
- >S = groter dan de streefwaarde (S), er is geen interventiewaarde (trigger)

##### Zintuiglijke waarnemingen:

PU= puin, BA= baksteen, GR= grind, GS= glas, HO= hout, RO= roest, Si= sintels, SL= slakken, VE= veen, WO= wortels

##### Gradatie:

1=zwak, 2=matig, 3=sterk, 4=uiterst, 5=volledig, 6=sporen, 7=resten, 8=brokken, 9=laagjes

## Bijlage VI Analysetabellen grond met toetsingsnormen

### Bedrijfsverzamelgebouw Kuipersdijk 194-196

Tabel 6: Aangetroffen gehalten (mg/kg d.s.) in grond met beoordeling conform de Wet Bodembescherming

Monsternummer	MM19 og	MM20 bg	195-3	MM21 bg
Boring	166,170,172,176,178, 180,182,184,186,188	193,194,195,196	195	201,203,204,205,206
Bodemtype	ZS2	ZS1H2	ZS2	ZS1H2
Zintuiglijk		PU3KO7		PU2KO7
Van (cm-mv)	50	0	100	0
Tot (cm-mv)	120	50	150	50
Humus (% op ds)	1	3,1	1	2,7
Lutum (% op ds)	1	1	1	2,4
Arseen [As]	< 4	4,7	-	< 4
Barium [Ba]	< 40	240	+++	< 40
Cadmium [Cd]	< 0,4	0,8	+	< 0,4
Chroom [Cr]	< 15	17	-	< 15
Cobalt [Co]	< 2	3,0	+	< 2
Koper [Cu]	< 5	28	+	11
Kwik [Hg]	< 0,05	0,10	-	< 0,05
Lood [Pb]	20	360	+++	30
Molybdeen [Mb]	< 1,5	< 1,5		< 1,5
Nikkel [Ni]	< 3	10	-	< 3
Tin [Sn]	< 6	< 6		< 6
Zink [Zn]	< 20	330	+++	45
Anthraceen	< 0,02	0,50		< 0,02
Benzo(a)anthraceen	0,05	1,4		< 0,02
Benzo(a)pyreen	0,06	1,4		< 0,02
Benzo(g,h,i)peryleen	0,05	1,0		< 0,02
Benzo(k)fluorantheen	0,04	0,75		< 0,02
Chryseen	0,06	1,2		< 0,02
Fenanthreen	0,05	1,9		< 0,02
Fluorantheen	0,12	0,14		< 0,02
Indeno-(1,2,3-c,d)pyreen	0,05	0,97		< 0,02
Naftaleen	< 0,02	0,06		< 0,02
PAK 10 VROM	0,49	9,3	+	< 0,2
EOX	< 0,1	0,18	-	< 0,1
Minerale olie (totaal)	< 20	270	+	35
Minerale olie C10 - C12	< 5	< 5		< 5
Minerale olie C12 - C22	< 5	25		< 5
Minerale olie C22 - C30	< 5	80		15
Minerale olie C30 - C40	< 5	160		20
Droge stof	87,6	88,1	86,4	88,7

#### Toelichting bij de tabel:

##### Toetsing:

- < = kleiner dan de detectielimiet
- = kleiner of gelijk aan de streefwaarde (S)
- + = groter dan de streefwaarde (S) en kleiner of gelijk aan de tussenwaarde (T)
- ++ = groter dan de tussenwaarde (T) en kleiner of gelijk aan de interventiewaarde (I)
- +++ = groter dan de interventiewaarde (I)
- >S = groter dan de streefwaarde (S), er is geen interventiewaarde (trigger)

##### Zintuiglijke waarnemingen:

PU= puin, BA= baksteen, GR= grind, GS= glas, HO= hout, RO= roest, SI= sintels, SL= slakken, VE= veen, WO= wortels

##### Gradatie:

1=zwak, 2=matig, 3=sterk, 4=uiterst, 5=volledig, 6=sporen, 7=resten, 8=brokken, 9=laagjes

## Bijlage VI Analysetabellen grond met toetsingsnormen

### Bedrijfsverzamelgebouw Kuipersdijk 194-196

Tabel 7: Aangetroffen gehalten (mg/kg d.s.) in grond met beoordeling conform de Wet Bodembescherming

Monsternummer	MM22 bg		MM23 bg		MM24 og
Boring	210,211,212,213		251,252,253,254,255, 256,257,258,259		198,200,202,204,206, 252,254,256,257,259
Bodemtype	ZS1H2		ZS1H2		ZS1
Zintuiglijk	PU4		PU7		
Van (cm-mv)	0		10		50
Tot (cm-mv)	80		65		150
Humus (% op ds)	4,2		1,5		1
Lutum (% op ds)	1,3		1,5		1
Arseen [As]	6,2	-	< 4		< 4
Barium [Ba]	240	+++	< 40		< 40
Cadmium [Cd]	0,4	-	< 0,4		< 0,4
Chroom [Cr]	< 15		< 15		< 15
Cobalt [Co]	4,2	+	24	+	< 2
Koper [Cu]	22	+	5,3	-	5,7
Kwik [Hg]	0,08	-	0,06	-	< 0,05
Lood [Pb]	230	++	20	-	16
Molybdeen [Mb]	< 1,5		< 1,5		< 1,5
Nikkel [Ni]	10	-	3,0	-	< 3
Tin [Sn]	< 6		< 6		< 6
Zink [Zn]	130	+	30	-	30
Anthraceen	10		0,04		0,03
Benzo(a)anthraceen	25		0,24		0,19
Benzo(a)pyreen	18		0,25		0,21
Benzo(g,h,i)peryleen	12		0,20		0,17
Benzo(k)fluorantheen	12		0,16		0,12
Chryseen	28		0,25		0,23
Fenanthreen	50		0,21		0,10
Fluorantheen	57		0,48		0,39
Indeno-(1,2,3-c,d)pyreen	12		0,19		0,18
Naftaleen	9,7		0,02		< 0,02
PAK 10 VROM	240	+++	2,0	+	1,6
EOX	0,13	-	0,11	-	< 0,1
Minerale olie (totaal)	65	+	< 20		< 20
Minerale olie C10 - C12	< 5		< 5		< 5
Minerale olie C12 - C22	45		< 5		< 5
Minerale olie C22 - C30	15		< 5		< 5
Minerale olie C30 - C40	10		< 5		< 5
Droge stof	87,5		89,7		86,6

#### Toelichting bij de tabel:

##### Toetsing:

- < = kleiner dan de detectielimiet
- = kleiner of gelijk aan de streefwaarde (S)
- + = groter dan de streefwaarde (S) en kleiner of gelijk aan de tussenwaarde (T)
- ++ = groter dan de tussenwaarde (T) en kleiner of gelijk aan de interventiewaarde (I)
- +++ = groter dan de interventiewaarde (I)
- >S = groter dan de streefwaarde (S), er is geen interventiewaarde (trigger)

##### Zintuiglijke waarnemingen:

PU= puin, BA= baksteen, GR= grind, GS= glas, HO= hout, RO= roest, Si= sintels, SL= slakken, VE= veen, WO= wortels

##### Gradatie:

1=zwak, 2=matig, 3=sterk, 4=uiterst, 5=volledig, 6=sporen, 7=resten, 8=brokken, 9=laagjes

## Bijlage VI Analysetabellen grond met toetsingsnormen

### Bedrijfsverzamelgebouw Kuipersdijk 194-196

Tabel 8: Aangetroffen gehalten (mg/kg d.s.) in grond met beoordeling conform de Wet Bodembescherming

Monsternummer	169-2	170-2	171-2	175-1
Boring	169	170	171	175
Bodemtype	ZS1H2	ZS1H2	ZS1H2	ZS1H2
Zintuiglijk	PU1KO7	PU2KO7	PU1KO7	PU2
Van (cm-mv)	30	20	20	0
Tot (cm-mv)	50	70	60	50
Humus (% op ds)	2,7	2,7	2,7	2,7
Lutum (% op ds)	2,4	2,4	2,4	2,4
Anthraceen	0,10	0,18	0,05	0,11
Benzo(a)anthraceen	0,89	1,2	0,43	0,85
Benzo(a)pyreen	1,0	0,99	0,51	0,68
Benzo(g,h,i)peryleen	0,71	0,71	0,40	0,41
Benzo(k)fluorantheen	0,54	0,74	0,30	0,44
Chryseen	0,90	1,3	0,55	0,91
Fenanthreen	0,51	0,69	0,39	0,41
Fluorantheen	1,6	1,8	0,97	1,5
Indeno-(1,2,3-c,d)pyreen	0,74	0,78	0,41	0,43
Naftaleen	< 0,02	0,02	< 0,02	0,02
PAK 10 VROM	7,1 +	8,5 +	4,0 +	5,8 +
Droge stof	88,2	74,6	87,3	87,0

Tabel 9: Aangetroffen gehalten (mg/kg d.s.) in grond met beoordeling conform de Wet Bodembescherming

Monsternummer	189-1	190-1	190-2	191-1
Boring	189	190	190	191
Bodemtype	ZS1H2	ZS2H2	ZS2	ZS1H2
Zintuiglijk	PU3KO2	PU3GS7PL7		PU2KO2
Van (cm-mv)	0	0	50	0
Tot (cm-mv)	50	50	100	50
Humus (% op ds)	2,7	2,7	1	2,7
Lutum (% op ds)	2,4	2,4	1	2,4
Zink [Zn]	100 +	330 +++	120 +	170 +
Anthraceen	0,06	0,24		0,10
Benzo(a)anthraceen	0,41	1,5		0,59
Benzo(a)pyreen	0,39	1,2		0,60
Benzo(g,h,i)peryleen	0,32	0,80		0,41
Benzo(k)fluorantheen	0,25	0,83		0,35
Chryseen	0,49	1,6		0,71
Fenanthreen	0,30	1,3		0,83
Fluorantheen	0,69	2,5		1,4
Indeno-(1,2,3-c,d)pyreen	0,32	0,92		0,40
Naftaleen	< 0,02	0,08		0,03
PAK 10 VROM	3,2 +	11 +		5,4 +
Droge stof	87,7	83,7	85,0	86,4

## Bijlage VI Analysetabellen grond met toetsingsnormen

### Bedrijfsverzamelgebouw Kuipersdijk 194-196

Tabel 10: Aangetroffen gehalten (mg/kg d.s.) in grond met beoordeling conform de Wet Bodembescherming

Monsternummer	192-2		197-1		197-3
Boring	192		197		197
Bodemtype	ZS1H2		ZS1H2		ZS2
Zintuiglijk	PU2KO7		PU2AF1		
Van (cm-mv)	20		0		100
Tot (cm-mv)	50		50		150
Humus (% op ds)	2,7		3,1		1
Lutum (% op ds)	2,4		1		1
Zink [Zn]	29	-	160	+	< 20
Anthraceen	< 0,02		0,76		< 0,02
Benzo(a)anthraceen	0,03		4,4		< 0,02
Benzo(a)pyreen	0,03		4,2		< 0,02
Benzo(g,h,i)peryleen	0,02		2,8		< 0,02
Benzo(k)fluorantheen	< 0,02		2,5		< 0,02
Chryseen	0,03		4,4		< 0,02
Fenanthreen	< 0,02		3,4		< 0,02
Fluorantheen	0,05		7,1		< 0,02
Indeno-(1,2,3-c,d)pyreen	0,02		2,7		< 0,02
Naftaleen	< 0,02		0,19		< 0,02
PAK 10 VROM	0,21	-	32	++	< 0,2
Droge stof	88,3		84,3		84,3

Tabel 11: Aangetroffen gehalten (mg/kg d.s.) in grond met beoordeling conform de Wet Bodembescherming

Monsternummer	208-3		208-6		209-2		209A-1	
Boring	208		208		209		209A	
Bodemtype	ZS2		ZS2		ZS2H1		ZS2H1	
Zintuiglijk					PU4			
Van (cm-mv)	100		250		50		60	
Tot (cm-mv)	150		300		100		100	
Humus (% op ds)	1		1		2,7		2,7	
Lutum (% op ds)	1		1		2,4		2,4	
Anthraceen					0,51		0,11	
Benzo(a)anthraceen					0,46		0,59	
Benzo(a)pyreen					0,41		0,72	
Benzo(g,h,i)peryleen					0,46		0,53	
Benzo(k)fluorantheen					0,35		0,38	
Chryseen					0,55		0,71	
Fenanthreen					5,9		0,69	
Fluorantheen					1,5		1,4	
Indeno-(1,2,3-c,d)pyreen					< 0,22		0,53	
Naftaleen					1,7		0,03	
PAK 10 VROM					12	+	5,7	+
Minerale olie (totaal)	14000	+++	60	+	52000	+++	30	+
Minerale olie C10 – C12	< 5		< 5		300		< 5	
Minerale olie C12 – C22	9800		40		9400		< 5	
Minerale olie C22 – C30	4000		15		19000		10	
Minerale olie C30 – C40	190		5		23000		15	
Droge stof	81,6		84,9		93,4		85,6	

## Bijlage VI Analysetabellen grond met toetsingsnormen

### Bedrijfsverzamelgebouw Kuipersdijk 194-196

Tabel 12: Aangetroffen gehalten (mg/kg d.s.) in grond met beoordeling conform de Wet Bodembescherming

Monsternummer	210-1	211-2	212-2	212-3	213-2
Boring	210	211	212	212	213
Bodemtype	ZS1H2	ZS1H2	ZS1H2	ZS3	ZS1H2
Zintuiglijk	PU4	PU2KO2	KO2PU1		PU2KO7
Van (cm-mv)	0	30	20	70	30
Tot (cm-mv)	50	80	70	120	80
Humus (% op ds)	4,2	4,2	4,2	1	4,2
Lutum (% op ds)	1,3	1,3	1,3	1	1,3
Barium [Ba]	250 +++	81 +	180 +++	< 40	120 ++
Lood [Pb]	66 +	44 -	87 +		77 +
Anthraceen	< 0,02	0,66	37	0,03	0,34
Benzo(a)anthraceen	0,13	8,4	65	0,21	0,90
Benzo(a)pyreen	0,16	3,7	49	0,23	0,80
Benzo(g,h,i)peryleen	0,27	2,3	26	0,18	0,82
Benzo(k)fluorantheen	0,18	3,8	27	0,13	0,46
Chryseen	0,26	12	71	0,22	0,88
Fenanthreen	0,18	0,90	200	0,20	1,3
Fluorantheen	0,25	10	180	0,45	1,8
Indeno-(1,2,3-c,d)pyreen	0,28	2,7	28	0,18	0,65
Naftaleen	< 0,02	0,04	47	< 0,02	< 0,06
PAK 10 VROM	1,7 +	45 +++	730 +++	1,8 +	8,0 +
Droge stof	90,5	87,3	87,0	85,7	89,1

#### Toelichting bij de tabel:

##### Toetsing:

- < = kleiner dan de detectielimiet
- = kleiner of gelijk aan de streefwaarde (S)
- + = groter dan de streefwaarde (S) en kleiner of gelijk aan de tussenwaarde (T)
- ++ = groter dan de tussenwaarde (T) en kleiner of gelijk aan de interventiewaarde (I)
- +++ = groter dan de interventiewaarde (I)
- >S = groter dan de streefwaarde (S), er is geen interventiewaarde (trigger)

##### Zintuiglijke waarnemingen:

PU= puin, BA= baksteen, GR= grind, GS= glas, HO= hout, RO= roest, Si= sintels, SL= slakken, VE= veen, WO= wortels

##### Gradatie:

1=zwak, 2=matig, 3=sterk, 4=uiterst, 5=volledig, 6=sporen, 7=resten, 8=brokken, 9=laagjes

## Bijlage VI Analysetabellen grond met toetsingsnormen

### Voormalig bedrijfsterrein Kuipersdijk 198

**Tabel 13: Aangetroffen gehalten (mg/kg d.s.) in grond met beoordeling conform de Wet Bodembescherming**

Monsternummer	MM4 bg	MM5 bg	MM6 bg	MM7 bg
Boring	119,120,121,122,123, 124,125,126,127,128	130,131,132,133,134, 135,137,138,139,140	141,142,143	144,145,146,147,148, 149,150,151,158
Bodetype	ZS1H2	ZS1H2	ZS1H2	ZS1H1
Zintuiglijk		PU7	KO1PU7	PU7
Van (cm-mv)	0	0	0	0
Tot (cm-mv)	60	50	60	50
Humus (% op ds)	3,4	3,4	3,4	3,4
Lutum (% op ds)	1,7	1,7	1,7	1,7
Arseen [As]	< 4	< 4	< 4	< 4
Barium [Ba]	< 40	< 40	44	44
Cadmium [Cd]	< 0,4	< 0,4	< 0,4	< 0,4
Chroom [Cr]	47	< 15	< 15	< 15
Cobalt [Co]	< 2	< 2	2,2	2,2
Koper [Cu]	5,9	< 5	10	21
Kwik [Hg]	< 0,05	< 0,05	0,11	0,13
Lood [Pb]	17	< 13	30	52
Molybdeen [Mb]	< 1,5	< 1,5	< 1,5	< 1,5
Nikkel [Ni]	62	< 3	5,7	7,6
Tin [Sn]	< 6	< 6	< 6	< 6
Zink [Zn]	32	22	250	140
Anthraceen	0,04	< 0,02	0,02	0,09
Benzo(a)anthraceen	0,25	0,08	0,16	0,51
Benzo(a)pyreen	0,30	0,10	0,17	0,53
Benzo(g,h,i)peryleen	0,22	0,08	0,15	0,42
Benzo(k)fluorantheen	0,16	0,07	0,11	0,34
Chryseen	0,26	0,11	0,20	0,59
Fenanthreen	0,14	0,07	0,18	0,58
Fluorantheen	0,55	0,16	0,35	1,1
Indeno-(1,2,3-c,d)pyreen	0,22	0,09	0,14	0,41
Naftaleen	< 0,02	< 0,02	< 0,02	0,04
PAK 10 VROM	2,1	0,77	1,5	4,6
EOX	< 0,1	< 0,1	0,84	0,25
Minerale olie (totaal)	110	< 20	180	60
Minerale olie C10 - C12	< 5	< 5	< 5	< 5
Minerale olie C12 - C22	10	< 5	20	5
Minerale olie C22 - C30	45	< 5	70	20
Minerale olie C30 - C40	55	< 5	95	35
Droge stof	88,3	88,2	83,3	81,7

#### Toelichting bij de tabel:

##### Toetsing:

- < = kleiner dan de detectielimiet
- = kleiner of gelijk aan de streefwaarde (S)
- + = groter dan de streefwaarde (S) en kleiner of gelijk aan de tussenwaarde (T)
- ++ = groter dan de tussenwaarde (T) en kleiner of gelijk aan de interventiewaarde (I)
- +++ = groter dan de interventiewaarde (I)
- >S = groter dan de streefwaarde (S), er is geen interventiewaarde (trigger)

##### Zintuiglijke waarnemingen:

PU= puin, BA= baksteen, GR= grind, GS= glas, HO= hout, RO= roest, Si= sintels, SL= slakken, VE= veen, WO= wortels

##### Gradatie:

1=zwak, 2=matig, 3=sterk, 4=uiterst, 5=volledig, 6=sporen, 7=resten, 8=brokken, 9=laagjes

## Bijlage VI Analysetabellen grond met toetsingsnormen

### Voormalig bedrijfsterrein Kuipersdijk 198

**Tabel 14: Aangetroffen gehalten (mg/kg d.s.) in grond met beoordeling conform de Wet Bodembescherming**

Monsternummer	MM8 bg	MM9 og	MM10 og
Boring	152,153	119,121,123,125,127, 129,131,133,135	137,139,141,143,145, 147,149,151,153
Bodemtype	ZS1H2	ZS1	ZS2
Zintuiglijk	PU2KO7		
Van (cm-mv)	0	40	30
Tot (cm-mv)	50	140	100
Humus (% op ds)	3,4	0,8	1
Lutum (% op ds)	1,7	1	1
Arseen [As]	< 4	< 4	< 4
Barium [Ba]	< 40	< 40	< 40
Cadmium [Cd]	< 0,4	< 0,4	< 0,4
Chroom [Cr]	< 15	< 15	< 15
Cobalt [Co]	< 2	< 2	< 2
Koper [Cu]	7,6	< 5	< 5
Kwik [Hg]	0,08	< 0,05	< 0,05
Lood [Pb]	27	< 13	< 13
Molybdeen [Mb]	< 1,5	< 1,5	< 1,5
Nikkel [Ni]	3,1	< 3	< 3
Tin [Sn]	< 6	< 6	< 6
Zink [Zn]	61	< 20	31
Anthraceen	0,05	< 0,02	< 0,02
Benzo(a)anthraceen	0,26	0,04	< 0,02
Benzo(a)pyreen	0,31	0,04	< 0,02
Benzo(g,h,i)peryleen	0,31	0,03	0,03
Benzo(k)fluorantheen	0,17	0,02	< 0,02
Chryseen	0,27	0,04	0,02
Fenanthreen	0,27	0,04	< 0,02
Fluorantheen	0,59	0,07	0,03
Indeno-(1,2,3-c,d)pyreen	0,29	0,03	0,02
Naftaleen	< 0,02	< 0,02	< 0,02
PAK 10 VROM	2,5	0,32	< 0,2
EOX	< 0,1	< 0,1	< 0,1
Minerale olie (totaal)	< 20	< 20	390
Minerale olie C10 - C12	< 5	< 5	< 5
Minerale olie C12 - C22	< 5	< 5	40
Minerale olie C22 - C30	< 5	< 5	130
Minerale olie C30 - C40	< 5	< 5	220
Droge stof	87,1	87,5	87,0

**Tabel 15: Aangetroffen gehalten (mg/kg d.s.) in grond met beoordeling conform de Wet Bodembescherming**

Monsternummer	123-1	125-1	126-1	127-1
Boring	123	125	126	127
Bodemtype	ZS1H2	ZS1H2	ZS1H2	ZS1H2
Zintuiglijk	PU7KO7	PU1	PU7	PU7GS7PL7
Van (cm-mv)	0	0	0	0
Tot (cm-mv)	50	60	60	50
Humus (% op ds)	3,4	3,4	3,4	3,4
Lutum (% op ds)	1,7	1,7	1,7	1,7
Nikkel [Ni]	< 3	3,3	< 3	< 3
Droge stof	84,5	86,8	88,1	92,3



## Bijlage VI Analysetabellen grond met toetsingsnormen

### Voormalig bedrijfsterrein Kuipersdijk 198

Tabel 16: Aangetroffen gehalten (mg/kg d.s.) in grond met beoordeling conform de Wet Bodembescherming

Monsternummer	128-1	MM30 bg
Boring	128	119,120,121,122,124
Bodemtype	ZS1H2	ZS1H2
Zintuiglijk	PU7KO7	
Van (cm-mv)	0	0
Tot (cm-mv)	40	50
Humus (% op ds)	3,4	3,4
Lutum (% op ds)	1,7	1,7
Nikkel [Ni]	< 3	< 3
Droge stof	88,3	87,9

Tabel 17: Aangetroffen gehalten (mg/kg d.s.) in grond met beoordeling conform de Wet Bodembescherming

Monsternummer	141-1	141-2	142-1	143-1			
Boring	141	141	142	143			
Bodemtype	ZS1H2	ZS2	ZS1H2	ZS1H2			
Zintuiglijk	KO1PU7		PU2KO2	PU2KO1			
Van (cm-mv)	0	40	0	0			
Tot (cm-mv)	40	90	60	50			
Humus (% op ds)	3,4	1	3,4	3,4			
Lutum (% op ds)	1,7	1	1,7	1,7			
Zink [Zn]	540	+++	54	-	< 20	100	+
Droge stof	81,6		87,8		84,0		83,0

Tabel 18: Aangetroffen gehalten (mg/kg d.s.) in grond met beoordeling conform de Wet Bodembescherming

Monsternummer	136-1	
Boring	136	
Bodemtype	ZS1H2	
Zintuiglijk	PU7GS7	
Van (cm-mv)	0	
Tot (cm-mv)	50	
Humus (% op ds)	3,4	
Lutum (% op ds)	1,7	
Anthraceen	0,04	
Benzo(a)anthraceen	0,21	
Benzo(a)pyreen	0,21	
Benzo(g,h,i)peryleen	0,14	
Benzo(k)fluorantheen	0,12	
Chryseen	0,21	
Fenanthreen	0,14	
Fluorantheen	0,47	
Indeno-(1,2,3-c,d)pyreen	0,15	
Naftaleen	< 0,02	
PAK 10 VROM	1,7	+
Droge stof	90,8	

## Bijlage VI Analysetabellen grond met toetsingsnormen

### Bedrijfsterrein Getfertweg 227 en 227a

Tabel 19: Aangetroffen gehalten (mg/kg d.s.) in grond met beoordeling conform de Wet Bodembescherming

Monsternummer	MM1 bg		MM2 bg		MM3 og
Boring	100,101,102,103,104		105,107,109,110,112, 114		100,102,104,106,108, 110,112,114,116
Bodemtype	ZS2H1		ZS2H1		ZS2
Zintuiglijk	PU3		PU7		
Van (cm-mv)	15		0		60
Tot (cm-mv)	80		80		120
Humus (% op ds)	3,1		1,6		1
Lutum (% op ds)	1		1		1
Arseen [As]	< 4		< 4		< 4
Barium [Ba]	160	+++	< 40		< 40
Cadmium [Cd]	0,6	+	< 0,4		< 0,4
Chroom [Cr]	< 15		< 15		< 15
Cobalt [Co]	2,4	+	< 2		< 2
Koper [Cu]	76	++	7,1	-	< 5
Kwik [Hg]	0,12	-	< 0,05		0,06
Lood [Pb]	73	+	16	-	< 13
Molybdeen [Mb]	< 1,5		< 1,5		< 1,5
Nikkel [Ni]	26	+	7,6	-	< 3
Tin [Sn]	< 6		< 6		< 6
Zink [Zn]	440	+++	49	-	28
Anthraceen	0,04		0,02		< 0,02
Benzo(a)anthraceen	0,32		0,12		0,08
Benzo(a)pyreen	0,26		0,13		0,09
Benzo(g,h,i)peryleen	0,25		0,10		0,08
Benzo(k)fluorantheen	0,20		0,08		0,06
Chryseen	0,42		0,14		0,11
Fenanthreen	0,05		0,14		0,13
Fluorantheen	0,46		0,28		0,22
Indeno-(1,2,3-c,d)pyreen	0,24		0,10		0,08
Naftaleen	< 0,02		< 0,02		< 0,02
PAK 10 VROM	2,2	+	1,1	+	0,86
EOX	0,13	-	< 0,1		1,3
Minerale olie (totaal)	< 20		< 20		< 20
Minerale olie C10 - C12	< 5		< 5		< 5
Minerale olie C12 - C22	< 5		< 5		< 5
Minerale olie C22 - C30	< 5		< 5		< 5
Minerale olie C30 - C40	< 5		< 5		< 5
Droge stof	86,3		90,1		87,3

#### Toelichting bij de tabel:

##### Toetsing:

- < = kleiner dan de detectielimiet
- = kleiner of gelijk aan de streefwaarde (S)
- + = groter dan de streefwaarde (S) en kleiner of gelijk aan de tussenwaarde (T)
- ++ = groter dan de tussenwaarde (T) en kleiner of gelijk aan de interventiewaarde (I)
- +++ = groter dan de interventiewaarde (I)
- >S = groter dan de streefwaarde (S), er is geen interventiewaarde (trigger)

##### Zintuiglijke waarnemingen:

PU= puin, BA= baksteen, GR= grind, GS= glas, HO= hout, RO= roest, Si= sintels, SL= slakken, VE= veen, WO= wortels

##### Gradatie:

1=zwak, 2=matig, 3=sterk, 4=uiterst, 5=volledig, 6=sporen, 7=resten, 8=brokken, 9=laagjes

## Bijlage VI Analysetabellen grond met toetsingsnormen

### Bedrijfsterrein Getfertweg 227 en 227a

Tabel 20: Aangetroffen gehalten (mg/kg d.s.) in grond met beoordeling conform de Wet Bodembescherming

Monsternummer	MM25 bg	MM26 bg	MM27 og
Boring	220,222,223,224,225, 226,227,230,249,250	232,234,235,236,238, 239,240,241,242,243	220,222,228,230,234, 236,240,242,244,248
Bodemtype	ZS1H1	ZS1H1	ZS2
Zintuiglijk	PU7	PU1	
Van (cm-mv)	0	0	50
Tot (cm-mv)	100	70	150
Humus (% op ds)	1,5	1,5	1
Lutum (% op ds)	1,5	1,5	1
Arseen [As]	< 4	< 4	< 4
Barium [Ba]	< 40	< 40	< 40
Cadmium [Cd]	< 0,4	< 0,4	< 0,4
Chroom [Cr]	< 15	< 15	< 15
Cobalt [Co]	2,6 +	5,9 +	< 2
Koper [Cu]	6,1 -	< 5	35 +
Kwik [Hg]	< 0,05	< 0,05	< 0,05
Lood [Pb]	15 -	< 13	16 -
Molybdeen [Mb]	< 1,5	< 1,5	< 1,5
Nikkel [Ni]	3,3 -	5,9 -	< 3
Tin [Sn]	< 6	< 6	< 6
Zink [Zn]	50 -	36 -	48 -
Anthraceen	0,05	0,12	0,02
Benzo(a)anthraceen	0,39	0,29	0,14
Benzo(a)pyreen	0,41	0,31	0,16
Benzo(g,h,i)peryleen	0,32	0,20	0,13
Benzo(k)fluorantheen	0,26	0,16	0,09
Chryseen	0,41	0,34	0,17
Fenanthreen	0,29	0,38	0,08
Fluorantheen	0,64	0,57	0,22
Indeno-(1,2,3-c,d)pyreen	0,31	0,22	0,14
Naftaleen	< 0,02	< 0,02	< 0,02
PAK 10 VROM	3,1 +	2,6 +	1,2 +
EOX	< 0,1	< 0,1	< 0,1
Minerale olie (totaal)	< 20	45 +	< 20
Minerale olie C10 - C12	< 5	< 5	< 5
Minerale olie C12 - C22	< 5	5	< 5
Minerale olie C22 - C30	< 5	20	< 5
Minerale olie C30 - C40	< 5	15	< 5
Droge stof	93,5	86,1	88,5

#### Toelichting bij de tabel:

##### Toetsing:

- < = kleiner dan de detectielimiet
- = kleiner of gelijk aan de streefwaarde (S)
- + = groter dan de streefwaarde (S) en kleiner of gelijk aan de tussenwaarde (T)
- ++ = groter dan de tussenwaarde (T) en kleiner of gelijk aan de interventiewaarde (I)
- +++ = groter dan de interventiewaarde (I)
- >S = groter dan de streefwaarde (S), er is geen interventiewaarde (trigger)

##### Zintuiglijke waarnemingen:

PU= puin, BA= baksteen, GR= grind, GS= glas, HO= hout, RO= roest, SI= sintels, SL= slakken, VE= veen, WO= wortels

##### Gradatie:

1=zwak, 2=matig, 3=sterk, 4=uiterst, 5=volledig, 6=sporen, 7=resten, 8=brokken, 9=laagjes

## Bijlage VI Analysetabellen grond met toetsingsnormen

### Bedrijfsterrein Getfertweg 227 en 227a

**Tabel 21: Aangetroffen gehalten (mg/kg d.s.) in grond met beoordeling conform de Wet Bodembescherming**

Monsternummer	108-2	111-2	115-1	118-1
Boring	108	111	115	118
Bodemtype	ZS1H2	ZS1H2	ZS1H2	ZS1H2
Zintuiglijk	PU2	PU2KO1	PU3AF2	PU7
Van (cm-mv)	30	30	0	0
Tot (cm-mv)	90	80	50	40
Humus (% op ds)	3,1	3,1	3,1	3,1
Lutum (% op ds)	1	1	1	1
Anthraceen	0,16	0,08	0,04	< 0,02
Benzo(a)anthraceen	2,5	0,57	0,22	< 0,02
Benzo(a)pyreen	1,8	0,45	0,26	< 0,02
Benzo(g,h,i)peryleen	1,8	0,31	0,19	< 0,02
Benzo(k)fluorantheen	2,0	0,27	0,14	< 0,02
Chryseen	2,9	0,47	0,24	< 0,02
Fenanthreen	0,64	0,40	0,18	< 0,02
Fluorantheen	2,8	0,99	0,41	< 0,02
Indeno-(1,2,3-c,d)pyreen	1,8	0,28	0,18	< 0,02
Naftaleen	< 0,02	0,04	< 0,02	< 0,02
PAK 10 VROM	16 +	3,8 +	1,9 +	< 0,2
Droge stof	89,4	84,9	86,0	90,0

**Tabel 22: Aangetroffen gehalten (mg/kg d.s.) in grond met beoordeling conform de Wet Bodembescherming**

Monsternummer	112-5	113-4	113-5	114-5	142-4
Boring	112	113	113	114	142
Bodemtype	ZS2	ZS2	LZ1	ZS2	ZS2
Zintuiglijk					
Van (cm-mv)	150	300	450	150	150
Tot (cm-mv)	200	350	500	200	200
Humus (% op ds)	1	1	1	1	1
Lutum (% op ds)	1	1	15	1	1
Minerale olie (totaal)	< 20	1100 +++	< 20	< 20	< 20
Minerale olie C10 - C12	< 5	390	< 5	< 5	< 5
Minerale olie C12 - C22	< 5	670	< 5	< 5	< 5
Minerale olie C22 - C30	< 5	20	< 5	< 5	< 5
Minerale olie C30 - C40	< 5	5	< 5	< 5	< 5
Droge stof	91,2	86,2	84,2	84,7	89,9

#### Toelichting bij de tabel:

##### Toetsing:

- < = kleiner dan de detectielimiet
- = kleiner of gelijk aan de streefwaarde (S)
- + = groter dan de streefwaarde (S) en kleiner of gelijk aan de tussenwaarde (T)
- ++ = groter dan de tussenwaarde (T) en kleiner of gelijk aan de interventiewaarde (I)
- +++ = groter dan de interventiewaarde (I)
- >S = groter dan de streefwaarde (S), er is geen interventiewaarde (trigger)

##### Zintuiglijke waarnemingen:

PU= puin, BA= baksteen, GR= grind, GS= glas, HO= hout, RO= roest, Si= sintels, SL= slakken, VE= veen, WO= wortels

##### Gradatie:

1=zwak, 2=matig, 3=sterk, 4=uiterst, 5=volledig, 6=sporen, 7=resten, 8=brokken, 9=laagjes

## Bijlage VI Analysetabellen grond met toetsingsnormen

### Bedrijfsterrein Getfertweg 227 en 227a

Tabel 23: Aangetroffen gehalten (mg/kg d.s.) in grond met beoordeling conform de Wet Bodembescherming

Monsternummer	228-1	229-1	245-2	246-2
Boring	228	229	245	246
Bodemtype	ZS2	ZS2H1	ZS1H2	ZS1H2
Zintuiglijk	PU3	PU1KO1	PU2KO1	PU1KO1
Van (cm-mv)	8	20	40	40
Tot (cm-mv)	50	70	80	80
Humus (% op ds)	1,5	1,5	3,4	3,4
Lutum (% op ds)	1,5	1,5	1,7	1,7
Anthraceen	< 0,02	0,04	0,04	0,04
Benzo(a)anthraceen	0,02	0,23	0,19	0,33
Benzo(a)pyreen	0,02	0,26	0,22	0,37
Benzo(g,h,i)peryleen	0,02	0,20	0,19	0,36
Benzo(k)fluorantheen	< 0,02	0,14	0,12	0,24
Chryseen	0,02	0,26	0,22	0,40
Fenanthreen	< 0,02	0,27	0,22	0,18
Fluorantheen	0,03	0,52	0,43	0,52
Indeno-(1,2,3-c,d)pyreen	< 0,02	0,21	0,20	0,37
Naftaleen	< 0,02	< 0,02	< 0,02	< 0,02
PAK 10 VROM	< 0,2	2,1	1,8	2,8
			+	+
Droge stof	96,0	93,1	88,7	83,6

Tabel 24: Aangetroffen gehalten (mg/kg d.s.) in grond met beoordeling conform de Wet Bodembescherming

Monsternummer	MM32 bg	247-2	248-1
Boring	247,248	247	248
Bodemtype	ZS1H1	ZS1H1	ZS1H2
Zintuiglijk	PU1KO3	PU1KO3	KO3
Van (cm-mv)	10	30	10
Tot (cm-mv)	80	80	60
Humus (% op ds)	3,4	3,4	3,4
Lutum (% op ds)	1,7	1,7	1,7
Arseen [As]	13	-	
Barium [Ba]	85	+	
Cadmium [Cd]	0,5	+	
Chroom [Cr]	< 15		
Cobalt [Co]	6,3	+	
Koper [Cu]	40	+	
Kwik [Hg]	0,09	-	
Lood [Pb]	110	+	
Molybdeen [Mb]	2,5	-	
Nikkel [Ni]	19	+	
Tin [Sn]	12	<	
Zink [Zn]	200	++	
Anthraceen		1,3	0,42
Benzo(a)anthraceen		2,6	1,3
Benzo(a)pyreen		2,2	1,3
Benzo(g,h,i)peryleen		1,2	0,83
Benzo(k)fluorantheen		1,2	0,67
Chryseen		2,6	1,4
Fenanthreen		4,5	2,2
Fluorantheen		5,8	3,2
Indeno-(1,2,3-c,d)pyreen		1,3	0,80
Naftaleen		0,10	0,16
PAK 10 VROM		23	12
		++	+
Droge stof	89,4	89,8	85,1

## Bijlage VI Analysetabellen grond met toetsingsnormen

**Tabel 25: Voor humus en lutum gecorrigeerde normen voor grond van de Wet Bodembescherming (mg/kg d.s.)**

humus (% op ds) lutum (% op ds)	0,8			1			1,6			1,5		
	S	T	I	S	T	I	S	T	I	S	T	I
Arseen [As]	16	23	30	16	23	30	16	23	30	16	24	31
Barium [Ba]	36	89	141	36	89	141	36	89	141	39	95	151
Cadmium [Cd]	0,43	3,5	6,5	0,44	3,5	6,5	0,45	3,6	6,7	0,45	3,6	6,8
Chroom [Cr]	52	125	198	52	125	198	52	125	198	53	127	201
Cobalt [Co]	2,3	32	61	2,3	32	61	2,3	32	61	2,4	34	65
Koper [Cu]	16	51	85	16	51	86	17	52	87	17	53	89
Kwik [Hg]	0,20	3,5	6,8	0,20	3,5	6,8	0,20	3,5	6,8	0,21	3,5	6,9
Lood [Pb]	52	187	323	52	188	324	53	190	328	53	192	331
Molybdeen [Mb]	3,0	102	200	3,0	102	200	3,0	102	200	3,0	102	200
Nikkel [Ni]	11	39	66	11	39	66	11	39	66	12	40	69
Tin [Sn]			900			900			900			900
Zink [Zn]	54	166	279	55	167	280	55	170	285	57	174	292
PAK 10 VROM	1,00	21	40	1,00	21	40	1,00	21	40	1,00	21	40
EOX	0,30			0,30			0,30			0,30		
Minerale olie (totaal)	10,0	505	1000	10,0	505	1000	10,0	505	1000	10,0	505	1000

**Tabel 26: Voor humus en lutum gecorrigeerde normen voor grond van de Wet Bodembescherming (mg/kg d.s.)**

humus (% op ds) lutum (% op ds)	2			4,2			2,7			3,1		
	S	T	I	S	T	I	S	T	I	S	T	I
Arseen [As]	16	24	31	17	25	33	17	25	32	17	24	32
Barium [Ba]	36	89	141	38	92	147	43	106	169	36	89	141
Cadmium [Cd]	0,46	3,7	6,9	0,51	4,1	7,6	0,48	3,9	7,2	0,48	3,9	7,2
Chroom [Cr]	52	125	198	53	126	200	55	132	208	52	125	198
Cobalt [Co]	2,3	32	61	2,4	33	63	2,7	37	71	2,3	32	61
Koper [Cu]	17	53	89	18	58	97	18	57	95	18	55	92
Kwik [Hg]	0,21	3,5	6,8	0,21	3,6	7,0	0,21	3,6	7,0	0,21	3,6	6,9
Lood [Pb]	53	192	331	56	201	346	55	199	344	54	196	337
Molybdeen [Mb]	3,0	102	200	3,0	102	200	3,0	102	200	3,0	102	200
Nikkel [Ni]	11	39	66	11	40	68	12	43	74	11	39	66
Tin [Sn]			900			900			900			900
Zink [Zn]	56	172	288	60	185	309	61	188	315	58	177	296
PAK 10 VROM	1,00	21	40	1,00	21	40	1,00	21	40	1,00	21	40
EOX	0,30			0,30			0,30			0,30		
Minerale olie (totaal)	10,0	505	1000	21	1061	2100	14	682	1350	16	783	1550

## Bijlage VI Analysetabellen grond met toetsingsnormen

Tabel 27: Voor humus en lutum gecorrigeerde normen voor grond van de Wet Bodembescherming (mg/kg d.s.)

humus (% op ds) lutum (% op ds)	3,4 1,7			6,4 1		
	S	T	I	S	T	I
Arseen [As]	17	25	32	18	26	34
Barium [Ba]	40	98	155	36	89	141
Cadmium [Cd]	0,49	3,9	7,4	0,55	4,4	8,3
Chroom [Cr]	53	128	203	52	125	198
Cobalt [Co]	2,5	34	66	2,3	32	61
Koper [Cu]	18	57	95	20	61	103
Kwik [Hg]	0,21	3,6	7,0	0,21	3,6	7,1
Lood [Pb]	55	199	344	57	208	358
Molybdeen [Mb]	3,0	102	200	3,0	102	200
Nikkel [Ni]	12	41	70	11	39	66
Tin [Sn]			900			900
Zink [Zn]	60	185	309	63	192	322
PAK 10 VROM	1,00	21	40	1,00	21	40
EOX	0,30			0,30		
Minerale olie (totaal)	17	859	1700	32	1616	3200

### Toelichting bij de tabel:

De toetsingsnormen zoals vermeld in de Wet Bodembescherming worden gecorrigeerd voor de geldende lutum- en humuswaarden. In bovenstaande tabel worden de normen gegeven bij de voorkomende lutum- en humuswaarden in dit onderzoek.

- S = Streefwaarde zoals vermeld in de Wet Bodembescherming
- T = Tussenwaarde zoals vermeld in de Wet Bodembescherming
- I = Interventiewaarde zoals vermeld in de Wet Bodembescherming

## Bijlage VII Analysetabellen asbest in grond

Projectnaam Actualisatie onderzoek Hardick & Seckel terrein te Enschede  
Ordernummer 36945

**Tabel 1: Aangetroffen gehalten (mg/kg d.s.) in grond met beoordeling conform de Wet bodembescherming**

Barcode emmer	AM045070	AM048695	AM048533	AM048500
Sleuf	100 t/m 104	110 t/m 114	124 t/m 128	139 t/m 143
Bodemtype	puin	ZS1H2	ZS1H2	ZS1H2
Van (cm-mv)	15	30	0	0
Tot (cm-mv)	80	80	60	60
Gemeten serpentijn concentratie	n.a	4,3	n.a	8,7
Gemeten amfibool concentratie	n.a	1,4	n.a	8,7
Gewogen asbest (som 1x serp. + 10x amf.)	n.a.	17,3	n.a.	95,7

**Toelichting bij de tabel:**

n.a. niet aangetoond.

**Tabel 2: Aangetroffen gehalten (mg/kg d.s.) in grond met beoordeling conform de Wet bodembescherming**

Barcode emmer	AM045065	AM045152	AM045154	AM043719
Sleuf	149 t/m 151	157 t/m 160	161 t/m 165	189 t/m 192
Bodemtype	ZS1H1	ZS1H2	ZS1H2	ZS1H2
Van (cm-mv)	15	0	0	0
Tot (cm-mv)	80	50	50	50
Gemeten serpentijn concentratie	n.a	0,3	n.a	n.a
Gemeten amfibool concentratie	n.a	0,1	n.a	n.a
Gewogen asbest (som 1x serp. + 10x amf.)	n.a.	1,3	n.a.	n.a.

**Toelichting bij de tabel:**

n.a. niet aangetoond.

**Tabel 3: Aangetroffen gehalten (mg/kg d.s.) in grond met beoordeling conform de Wet bodembescherming**

Barcode emmer	AM043720	AM043723	AM043724	AM043729
Sleuf	193 t/m 197	207 t/m 210	211 t/m 214	235 t/m 240
Bodemtype	ZS1H2	ZS1H2	ZS1H2	ZS1H1
Van (cm-mv)	0	0	20	0
Tot (cm-mv)	100	100	80	70
Gemeten serpentijn concentratie	5,4	0	n.a	0,6
Gemeten amfibool concentratie	n.a	n.a	n.a	n.a
Gewogen asbest (som 1x serp. + 10x amf.)	5,4	0	n.a.	0,6

**Toelichting bij de tabel:**

n.a. niet aangetoond.

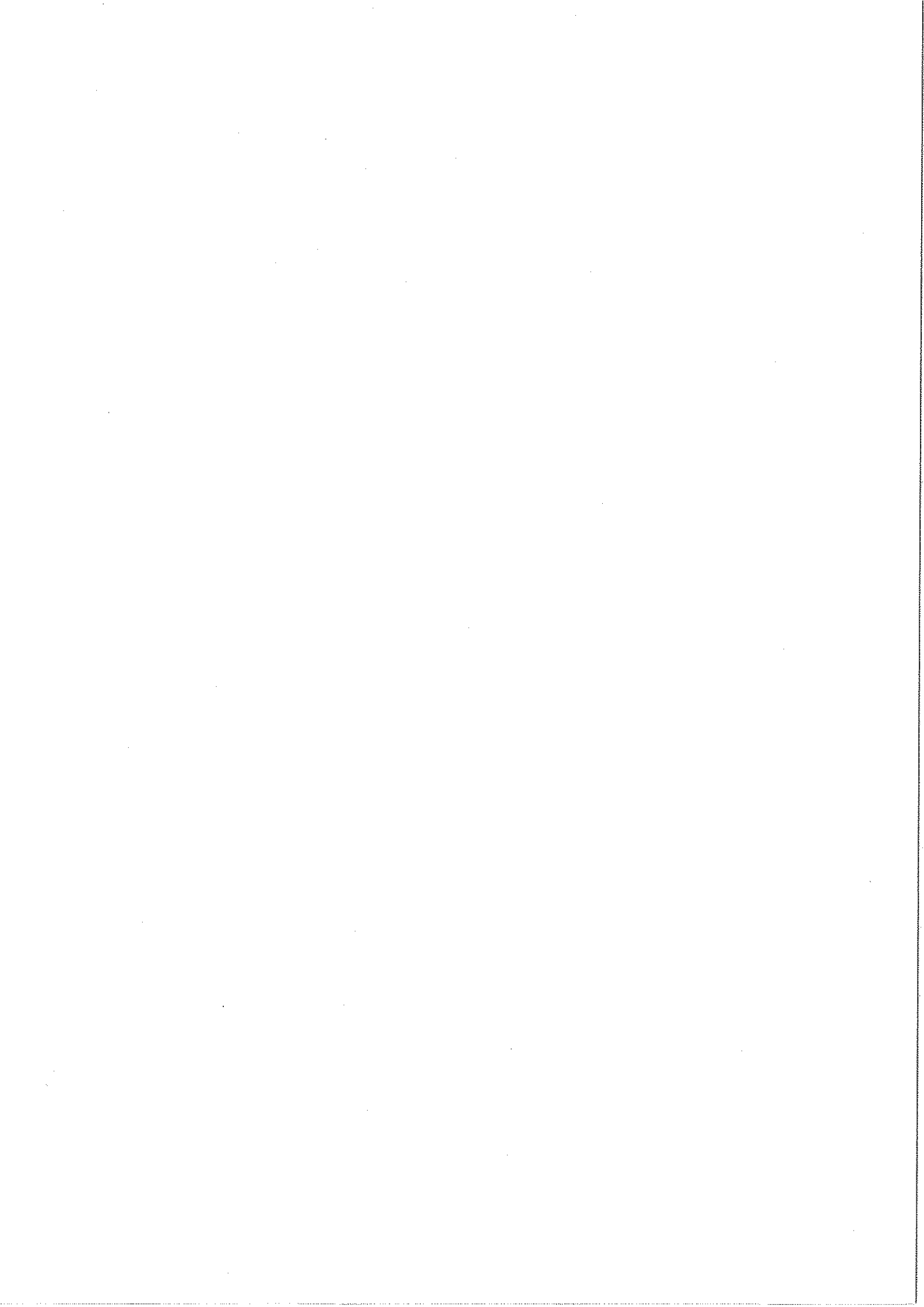
**Tabel 4: Aangetroffen gehalten (mg/kg d.s.) in grond met beoordeling conform de Wet bodembescherming**

Barcode emmer	AM043731
Sleuf	245 t/m 250
Bodemtype	ZS1H2
Van (cm-mv)	10
Tot (cm-mv)	80
Gemeten serpentijn concentratie	0,5
Gemeten amfibool concentratie	1,7
Gewogen asbest (som 1x serp. + 10x amf.)	17,5

**Toelichting bij de tabel:**

n.a. niet aangetoond.





## Bijlage VIII Analysetabellen grondwater met toetsingsnormen

Projectnaam Actualisatie onderzoek Hardick & Seckel terrein te Enschede  
Ordernummer 36945

**Tabel 1: Aangetroffen gehaltenes ( $\mu\text{g/l}$ ) in grondwater met beoordeling conform de Wet Bodembescherming**

Monsternummer	121-1-1	125-1-1	127-1-1	148-1-1		
Datum	2/7/2007	2/7/2007	2/7/2007	2/7/2007		
pH	6,85	6,4	7,11	6,62		
Ec ( $\mu\text{S/m}$ )	521	1050	406	940		
Filtrenummer	1	1	1	1		
Van (cm-mv)	150	150	150	150		
Tot (cm-mv)	250	250	250	250		
Arseen [As]	< 5	12	+	< 5	7,2	-
Barium [Ba]	< 15	45	-	< 15	65	+
Cadmium [Cd]	< 0,4	< 0,4		< 0,4	< 0,4	
Chroom [Cr]	< 1	3,3	+	1,5	1,5	+
Cobalt [Co]	< 5	< 5		< 5	< 5	
Koper [Cu]	< 5	11	-	8,4	< 5	
Kwik [Hg]	< 0,05	< 0,05		< 0,05	< 0,05	
Lood [Pb]	< 10	< 10		< 10	< 10	
Molybdeen [Mb]	< 10	< 10		< 10	< 10	
Nikkel [Ni]	< 10	< 10		< 10	< 10	
Tin [Sn]	< 10	< 10		< 10	< 10	
Zink [Zn]	< 20	27	-	< 20	< 20	
Benzeen	< 0,2	< 0,2		< 0,2	< 0,2	
Tolueen	< 0,2	< 0,2		< 0,2	< 0,2	
Ethylbenzeen	< 0,2	< 0,2		< 0,2	< 0,2	
Xylenen (som)	< 0,5	< 0,5		< 0,5	< 0,5	
BTEX (som)	< 1	< 1		< 1	< 1	
Naftaleen (GC)	< 0,2	< 0,2		< 0,2	< 0,2	
1,1,1-Trichloorethaan	< 0,1	< 0,1		< 0,1	< 0,1	
1,1,2-Trichloorethaan	< 0,1	< 0,1		< 0,1	< 0,1	
1,2-Dichloorethaan	< 0,1	< 0,1		< 0,1	< 0,1	
Dichloorbenzenen (som)	< 0,2	< 0,2		< 0,2	< 0,2	
Monochloorbenzeen	< 0,2	< 0,2		< 0,2	< 0,2	
Tetrachlooretheen (Per)	< 0,1	< 0,1		< 0,1	< 0,1	
Tetrachloormethaan	< 0,1	< 0,1		< 0,1	< 0,1	
Trichlooretheen (Tri)	< 0,1	< 0,1		< 0,1	< 0,1	
Trichloormethaan	< 0,1	< 0,1		< 0,1	0,14	
cis-1,2-Dichlooretheen	< 0,1	< 0,1		< 0,1	< 0,1	
Minerale olie (totaal)	< 50	< 50		< 50	< 50	
Minerale olie C10 - C12	< 10	< 10		< 10	< 10	
Minerale olie C12 - C22	< 10	< 10		< 10	< 10	
Minerale olie C22 - C30	< 10	< 10		< 10	< 10	
Minerale olie C30 - C40	< 10	< 10		< 10	< 10	

### Toelichting bij de tabel:

#### Toetsing:

- < = kleiner dan de detectielimiet
- = kleiner of gelijk aan de streefwaarde (S)
- + = groter dan de streefwaarde (S) en kleiner of gelijk aan de tussenwaarde (T)
- ++ = groter dan de tussenwaarde (T) en kleiner of gelijk aan de interventiewaarde (I)
- +++ = groter dan de interventiewaarde (I)
- >S = groter dan de streefwaarde (S), er is geen interventiewaarde (trigger)

## Bijlage VIII Analysetabellen grondwater met toetsingsnormen

Tabel 2: Aangetroffen gehaltenes ( $\mu\text{g/l}$ ) in grondwater met beoordeling conform de Wet Bodembescherming

Monsternummer	154-1-1	165-1-1	178-1-1	195A-1-1	195A-1-2
Datum	2/7/2007	2/8/2007	2/8/2007	2/7/2007	5/1/2007
pH	6,25	7,05	7,03	6,33	
Ec ( $\mu\text{S/m}$ )	672	453	526	436	
Filternummer	1	1	1	1	1
Van (cm-mv)	170	150	150	150	150
Tot (cm-mv)	270	250	250	250	250
Arseen [As]	< 5	< 5	< 5	5,5	-
Barium [Ba]	45	< 15	< 15	35	-
Cadmium [Cd]	< 0,4	< 0,4	< 0,4	2,1	+
Chroom [Cr]	2,4	1,5	1,1	2,5	+
Cobalt [Co]	< 5	< 5	< 5	5,4	-
Koper [Cu]	7,3	5,0	5,3	15	-
Kwik [Hg]	< 0,05	< 0,05	< 0,05	< 0,05	
Lood [Pb]	< 10	< 10	< 10	< 10	
Molybdeen [Mb]	< 10	< 10	< 10	< 10	
Nikkel [Ni]	< 10	< 10	< 10	15	-
Tin [Sn]	< 10	< 10	< 10	< 10	
Zink [Zn]	< 20	< 20	< 20	130	+
Benzeen	< 0,2	< 0,2	< 0,2	< 0,2	
Tolueen	< 0,2	< 0,2	< 0,2	< 0,2	
Ethylbenzeen	< 0,2	< 0,2	< 0,2	< 0,2	
Xylenen (som)	< 0,5	< 0,5	< 0,5	< 0,5	
BTEX (som)	< 1	< 1	< 1	< 1	
Naftaleen (GC)	< 0,2	< 0,2	< 0,2	< 0,2	
1,1,1-Trichloorethaan	< 0,1	< 0,1	< 0,1	< 0,1	< 0,1
1,1,2-Trichloorethaan	< 0,1	< 0,1	< 0,1	< 0,1	< 0,1
1,2-Dichloorethaan	< 0,1	< 0,1	< 0,1	< 0,1	< 0,1
Dichloorbenzenen (som)	< 0,2	< 0,2	< 0,2	< 0,2	< 0,2
Monochloorbenzeen	< 0,2	< 0,2	< 0,2	< 0,2	< 0,2
Tetrachlooretheen (Per)	< 0,1	< 0,1	< 0,1	< 0,1	< 0,1
Tetrachloormethaan	< 0,1	< 0,1	< 0,1	< 0,1	< 0,1
Trichlooretheen (Tri)	< 0,1	< 0,1	0,52	11	14
Trichloormethaan	< 0,1	< 0,1	< 0,1	< 0,1	< 0,1
cis-1,2-Dichlooretheen	< 0,1	< 0,1	< 0,1	12	9,3
Vinylchloride					0,87
Minerale olie (totaal)	< 50	< 50	< 50	< 50	< 50
Minerale olie C10 - C12	< 10	< 10	< 10	< 10	< 10
Minerale olie C12 - C22	< 10	< 10	< 10	< 10	< 10
Minerale olie C22 - C30	< 10	< 10	< 10	< 10	< 10
Minerale olie C30 - C40	< 10	< 10	< 10	< 10	< 10

### Toelichting bij de tabel:

#### Toetsing:

- < = kleiner dan de detectielimiet
- = kleiner of gelijk aan de streefwaarde (S)
- + = groter dan de streefwaarde (S) en kleiner of gelijk aan de tussenwaarde (T)
- ++ = groter dan de tussenwaarde (T) en kleiner of gelijk aan de interventiewaarde (I)
- +++ = groter dan de interventiewaarde (I)
- >S = groter dan de streefwaarde (S), er is geen interventiewaarde (trigger)

## Bijlage VIII Analysetabellen grondwater met toetsingsnormen

**Tabel 3: Aangetroffen gehaltenes (µg/l) in grondwater met beoordeling conform de Wet Bodembescherming**

Monsternummer	200-1-1	209A-1-1	225-1-1	228-1-1
Datum	2/7/2007	2/8/2007	2/8/2007	2/8/2007
pH	6,58	6,86	6,39	6,58
Ec (µS/m)	526	325	526	423
Filternummer	1	1	1	1
Van (cm-mv)	150	150	150	150
Tot (cm-mv)	250	250	250	250
Arseen [As]	< 5	< 5	5,7	< 5
Barium [Ba]	25	30	25	20
Cadmium [Cd]	< 0,4	< 0,4	< 0,4	< 0,4
Chroom [Cr]	< 1	< 1	1,7	< 1
Cobalt [Co]	< 5	< 5	6,7	< 5
Koper [Cu]	< 5	< 5	13	< 5
Kwik [Hg]	< 0,05	< 0,05	< 0,05	< 0,05
Lood [Pb]	< 10	< 10	< 10	< 10
Molybdeen [Mb]	< 10	< 10	< 10	< 10
Nikkel [Ni]	< 10	< 10	< 10	< 10
Tin [Sn]	< 10	< 10	< 10	< 10
Zink [Zn]	< 20	< 20	< 20	< 20
Benzeen	< 0,2	< 0,2	< 0,2	< 0,2
Tolueen	< 0,2	< 0,2	< 0,2	< 0,2
Ethylbenzeen	< 0,2	< 0,2	< 0,2	< 0,2
Xylenen (som)	< 0,5	< 0,5	< 0,5	< 0,5
BTEX (som)	< 1	< 1	< 1	< 1
Naftaleen (GC)	< 0,2	< 0,2	< 0,2	< 0,2
1,1,1-Trichloorethaan	< 0,1	< 0,1	< 0,1	< 0,1
1,1,2-Trichloorethaan	< 0,1	< 0,1	< 0,1	< 0,1
1,2-Dichloorethaan	< 0,1	< 0,1	< 0,1	< 0,1
Dichloorbenzenen (som)	< 0,2	< 0,2	< 0,2	< 0,2
Monochloorbenzeen	< 0,2	< 0,2	< 0,2	< 0,2
Tetrachlooretheen (Per)	< 0,1	2,4	< 0,1	< 0,1
Tetrachloormethaan	< 0,1	< 0,1	< 0,1	< 0,1
Trichlooretheen (Tri)	1,0	0,81	< 0,1	< 0,1
Trichloormethaan	< 0,1	< 0,1	< 0,1	< 0,1
cis-1,2-Dichlooretheen	< 0,1	< 0,1	< 0,1	< 0,1
Minerale olie (totaal)	< 50	< 50	< 50	< 50
Minerale olie C10 - C12	< 10	< 10	< 10	< 10
Minerale olie C12 - C22	< 10	< 10	< 10	< 10
Minerale olie C22 - C30	< 10	< 10	< 10	< 10
Minerale olie C30 - C40	< 10	< 10	< 10	< 10

### Toelichting bij de tabel:

#### Toetsing:

- < = kleiner dan de detectielimiet
- = kleiner of gelijk aan de streefwaarde (S)
- + = groter dan de streefwaarde (S) en kleiner of gelijk aan de tussenwaarde (T)
- ++ = groter dan de tussenwaarde (T) en kleiner of gelijk aan de interventiewaarde (I)
- +++ = groter dan de interventiewaarde (I)
- >S = groter dan de streefwaarde (S), er is geen interventiewaarde (trigger)

## Bijlage VIII Analysetabellen grondwater met toetsingsnormen

**Tabel 4: Aangetroffen gehaltenes (µg/l) in grondwater met beoordeling conform de Wet Bodembescherming**

Monsternummer	234-1-1	236-1-1	252-1-1	255-1-1
Datum	2/8/2007	2/8/2007	2/8/2007	2/8/2007
pH	6,25	6,18	6,86	6,79
Ec (µS/m)	596	412	501	416
Filternummer	1	1	1	1
Van (cm-mv)	150	150	150	150
Tot (cm-mv)	250	250	250	250
Arseen [As]	< 5	< 5	< 5	< 5
Barium [Ba]	< 15	40	45	25
Cadmium [Cd]	< 0,4	< 0,4	< 0,4	< 0,4
Chroom [Cr]	< 1	1,4	3,7	3,4
Cobalt [Co]	< 5	< 5	36	< 5
Koper [Cu]	< 5	18	32	18
Kwik [Hg]	< 0,05	< 0,05	< 0,05	< 0,05
Lood [Pb]	< 10	< 10	< 10	< 10
Molybdeen [Mb]	< 10	< 10	12	< 10
Nikkel [Ni]	< 10	< 10	< 10	< 10
Tin [Sn]	< 10	< 10	< 10	< 10
Zink [Zn]	< 20	140	73	< 20
Benzeen	< 0,2	< 0,2	< 0,2	< 0,2
Tolueen	< 0,2	< 0,2	< 0,2	< 0,2
Ethylbenzeen	< 0,2	< 0,2	< 0,2	< 0,2
Xylenen (som)	< 0,5	< 0,5	< 0,5	< 0,5
BTEX (som)	< 1	< 1	< 1	< 1
Naftaleen (GC)	< 0,2	< 0,2	< 0,2	< 0,2
1,1,1-Trichloorethaan	< 0,1	< 0,1	< 0,1	< 0,1
1,1,2-Trichloorethaan	< 0,1	< 0,1	< 0,1	< 0,1
1,2-Dichloorethaan	< 0,1	< 0,1	< 0,1	< 0,1
Dichloorbenzenen (som)	< 0,2	< 0,2	< 0,2	< 0,2
Monochloorbenzeen	< 0,2	< 0,2	< 0,2	< 0,2
Tetrachlooretheen (Per)	< 0,1	< 0,1	< 0,1	1,0
Tetrachloormethaan	< 0,1	< 0,1	< 0,1	< 0,1
Trichlooretheen (Tri)	0,45	0,31	< 0,1	< 0,1
Trichloormethaan	< 0,1	< 0,1	< 0,1	< 0,1
cis-1,2-Dichlooretheen	< 0,1	< 0,1	< 0,1	< 0,1
Minerale olie (totaal)	< 50	< 50	< 50	< 50
Minerale olie C10 - C12	< 10	< 10	< 10	< 10
Minerale olie C12 - C22	< 10	< 10	< 10	< 10
Minerale olie C22 - C30	< 10	< 10	< 10	< 10
Minerale olie C30 - C40	< 10	< 10	< 10	< 10

### Toelichting bij de tabel:

#### Toetsing:

- < = kleiner dan de detectielimiet
- = kleiner of gelijk aan de streefwaarde (S)
- + = groter dan de streefwaarde (S) en kleiner of gelijk aan de tussenwaarde (T)
- ++ = groter dan de tussenwaarde (T) en kleiner of gelijk aan de interventiewaarde (I)
- +++ = groter dan de interventiewaarde (I)
- >S = groter dan de streefwaarde (S), er is geen interventiewaarde (trigger)

## Bijlage VIII Analysetabellen grondwater met toetsingsnormen

Tabel 5: Aangetroffen gehaltenes ( $\mu\text{g/l}$ ) in grondwater met beoordeling conform de Wet Bodembescherming

Monsternummer	259-1-1		260-1-1	
Datum	2/7/2007		2/7/2007	
pH	6,08		6,04	
Ec ( $\mu\text{S/m}$ )	357		578	
Filternummer	1		1	
Van (cm-mv)	150		150	
Tot (cm-mv)	250		250	
Arseen [As]	< 5		< 5	
Barium [Ba]	30	-	20	-
Cadmium [Cd]	< 0,4		< 0,4	
Chroom [Cr]	< 1		< 1	
Cobalt [Co]	51	+	< 5	
Koper [Cu]	< 5		< 5	
Kwik [Hg]	< 0,05		< 0,05	
Lood [Pb]	< 10		< 10	
Molybdeen [Mb]	< 10		< 10	
Nikkel [Ni]	< 10		< 10	
Tin [Sn]	< 10		< 10	
Zink [Zn]	26	-	< 20	
Benzeen	< 0,2		< 0,2	
Tolueen	< 0,2		< 0,2	
Ethylbenzeen	< 0,2		< 0,2	
Xylenen (som)	< 0,5		< 0,5	
BTEX (som)	< 1		< 1	
Naftaleen (GC)	< 0,2		< 0,2	
1,1,1-Trichloorethaan	< 0,1		< 0,1	
1,1,2-Trichloorethaan	< 0,1		< 0,1	
1,2-Dichloorethaan	< 0,1		< 0,1	
Dichloorbenzenen (som)	< 0,2		< 0,2	
Monochloorbenzeen	< 0,2		< 0,2	
Tetrachlooretheen (Per)	2,4	+	< 0,1	
Tetrachloormethaan	< 0,1		< 0,1	
Trichlooretheen (Tri)	0,16	-	0,18	-
Trichloormethaan	< 0,1		< 0,1	
cis-1,2-Dichlooretheen	< 0,1		< 0,1	
Minerale olie (totaal)	< 50		< 50	
Minerale olie C10 - C12	< 10		< 10	
Minerale olie C12 - C22	< 10		< 10	
Minerale olie C22 - C30	< 10		< 10	
Minerale olie C30 - C40	< 10		< 10	

### Toelichting bij de tabel:

#### Toetsing:

- < = kleiner dan de detectielimiet
- = kleiner of gelijk aan de streefwaarde (S)
- + = groter dan de streefwaarde (S) en kleiner of gelijk aan de tussenwaarde (T)
- ++ = groter dan de tussenwaarde (T) en kleiner of gelijk aan de interventiewaarde (I)
- +++ = groter dan de interventiewaarde (I)
- >S = groter dan de streefwaarde (S), er is geen interventiewaarde (trigger)

## Bijlage VIII Analysetabellen grondwater met toetsingsnormen

**Tabel 6: Aangetroffen gehaltenes ( $\mu\text{g/l}$ ) in grondwater met beoordeling conform de Wet Bodembescherming**

Monsternummer	002-1-1	008-1-1
Datum	2/7/2007	2/8/2007
pH	6,18	7,24
Ec ( $\mu\text{S/m}$ )	475	328
Filternummer	1	1
Van (cm-mv)	50	50
Tot (cm-mv)	250	250
Benzeen	< 0,2	< 0,2
Tolueen	< 0,2	< 0,2
Ethylbenzeen	< 0,2	0,66 -
Xylenen (som)	< 0,5	< 0,5
BTEX (som)	< 1	< 1
Naftaleen (GC)	< 0,2	0,27 +
Minerale olie (totaal)	< 50	< 50
Minerale olie C10 – C12	< 10	< 10
Minerale olie C12 – C22	< 10	< 10
Minerale olie C22 – C30	< 10	< 10
Minerale olie C30 – C40	< 10	< 10

**Tabel 7: Aangetroffen gehaltenes ( $\mu\text{g/l}$ ) in grondwater met beoordeling conform de Wet Bodembescherming**

Monsternummer	A1-1-1	003-1-1	112-1-1	113-1-1	142-1-1
Datum	2/7/2007	2/7/2007	2/7/2007	2/7/2007	2/7/2007
pH	6,63	6,73	6,58	6,54	6,5
Ec ( $\mu\text{S/m}$ )	228	441	288	221	231
Filternummer	1	1	1	1	1
Van (cm-mv)	200	200	170	400	150
Tot (cm-mv)	300	300	270	500	250
Benzeen	< 0,2	< 0,2	< 0,2	< 0,2	< 0,2
Tolueen	< 0,2	< 0,2	< 0,2	< 0,2	< 0,2
Ethylbenzeen	0,39 -	< 0,2	< 0,2	69 +	< 0,2
Xylenen (som)	5,8 +	< 0,5	< 0,5	69 ++	< 0,5
BTEX (som)	6,3	< 1	< 1	140	< 1
Naftaleen (GC)	0,63 +	< 0,2	< 0,2	72 +++	< 0,40
Minerale olie (totaal)	650 +++	< 50	< 50	3300 +++	< 50
Minerale olie C10 – C12	550	< 10	< 10	3000	< 10
Minerale olie C12 – C22	100	< 10	< 10	280	< 10
Minerale olie C22 – C30	< 10	< 10	< 10	< 10	< 10
Minerale olie C30 – C40	< 10	< 10	< 10	< 10	< 10

### Toelichting bij de tabel:

#### Toetsing:

- < = kleiner dan de detectielimiet
- = kleiner of gelijk aan de streefwaarde (S)
- + = groter dan de streefwaarde (S) en kleiner of gelijk aan de tussenwaarde (T)
- ++ = groter dan de tussenwaarde (T) en kleiner of gelijk aan de interventiewaarde (I)
- +++ = groter dan de interventiewaarde (I)
- >S = groter dan de streefwaarde (S), er is geen interventiewaarde (trigger)

## Bijlage VIII Analysetabellen grondwater met toetsingsnormen

Tabel 8: Aangetroffen gehaltenes ( $\mu\text{g/l}$ ) in grondwater met beoordeling conform de Wet Bodembescherming

Monsternummer	137-1-1	138-1-1	139-1-1	140-1-1
Datum	2/7/2007	2/7/2007	2/7/2007	2/7/2007
pH	6,71	6,86	6,67	7,12
Ec ( $\mu\text{S/m}$ )	504	706	241	413
Filternummer	1	1	1	1
Van (cm-mv)	150	150	150	150
Tot (cm-mv)	250	250	250	250
Benzeen	< 0,2	< 0,2	< 0,2	< 0,2
Tolueen	< 0,2	< 0,2	< 0,2	< 0,2
Ethylbenzeen	< 0,2	< 0,2	< 0,2	< 0,2
Xylenen (som)	< 0,5	< 0,5	< 0,5	< 0,5
BTEX (som)	< 1	< 1	< 1	< 1
Naftaleen (GC)	< 0,2	< 0,2	< 0,2	< 0,2
Minerale olie (totaal)	< 50	< 50	< 50	< 50
Minerale olie C10 - C12	< 10	< 10	< 10	< 10
Minerale olie C12 - C22	< 10	< 10	< 10	< 10
Minerale olie C22 - C30	< 10	< 10	< 10	< 10
Minerale olie C30 - C40	< 10	< 10	< 10	< 10

### Toelichting bij de tabel:

#### Toetsing:

- < = kleiner dan de detectielimiet
- = kleiner of gelijk aan de streefwaarde (S)
- + = groter dan de streefwaarde (S) en kleiner of gelijk aan de tussenwaarde (T)
- ++ = groter dan de tussenwaarde (T) en kleiner of gelijk aan de interventiewaarde (I)
- +++ = groter dan de interventiewaarde (I)
- >S = groter dan de streefwaarde (S), er is geen interventiewaarde (trigger)



## Bijlage VIII Analysetabellen grondwater met toetsingsnormen

Tabel 9: Grondwaternormen van de Wet Bodembescherming ( $\mu\text{g/l}$ )

	S	T	I
Arseen [As]	10,0	35	60
Barium [Ba]	50	338	625
Cadmium [Cd]	0,40	3,2	6,0
Chroom [Cr]	1,00	16	30
Cobalt [Co]	20	60	100
Koper [Cu]	15	45	75
Kwik [Hg]	0,050	0,18	0,30
Lood [Pb]	15	45	75
Molybdeen [Mb]	5,0	153	300
Nikkel [Ni]	15	45	75
Tin [Sn]			50
Zink [Zn]	65	433	800
Benzeen	0,20	15	30
Ethylbenzeen	4,0	77	150
Naftaleen (GC)	0,010	35	70
Tolueen	7,0	504	1000
Xylenen (som)	0,20	35	70
1,1,1-Trichloorethaan	0,010	150	300
1,1,2-Trichloorethaan	0,010	65	130
1,2-Dichloorethaan	7,0	204	400
Dichloorbenzenen (som)	3,0	27	50
Monochloorbenzeen	7,0	94	180
Tetrachlooretheen (Per)	0,010	20	40
Tetrachloormethaan (Tetra)	0,010	5,0	10,0
Trichlooretheen (Tri)	24	262	500
Trichloormethaan (Chloroform)	6,0	203	400
Cis-1,2-Dichlooretheen	0,010	10,0	20
Vinylchloride	0,010	2,5	5,0
Minerale olie (totaal)	50	325	600

### Toelichting bij de tabel:

- S = Streefwaarde zoals vermeld in de Wet Bodembescherming  
T = Tussenwaarde zoals vermeld in de Wet Bodembescherming  
I = Interventiewaarde zoals vermeld in de Wet Bodembescherming