

INLEIDING

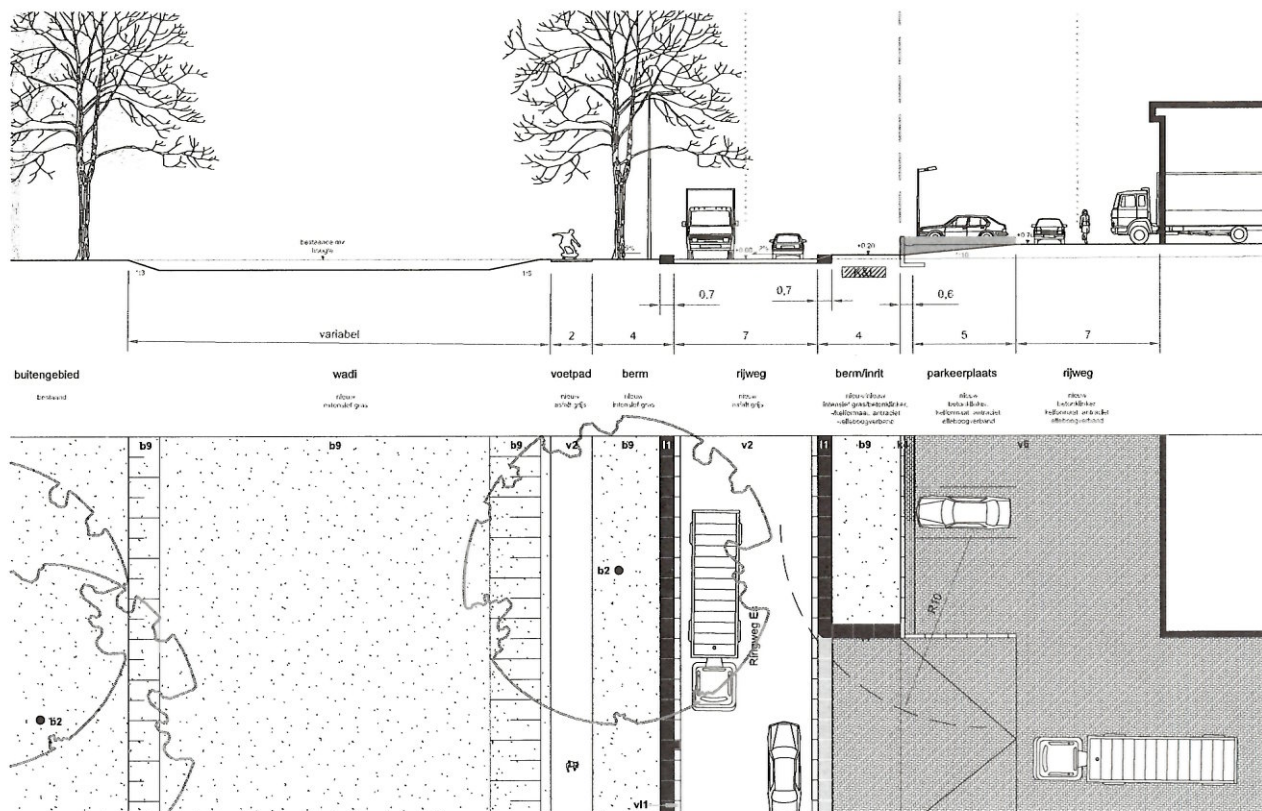


Bijgaande kaart laat zien waar de profielen en planuitsnedes zijn genomen zoals hierna weergegeven. In het kader van het definitief ontwerp (DO) openbare ruimte is een ruimere reeks van doorsnedes en planuitsnedes uitgewerkt, waarvan een representatieve selectie hier is opgenomen. De gebruikte nummering is afkomstig uit deze reeks. Het DO als eindproduct in bredere zin wordt separaat in een rapportage vastgelegd.

De schaal van profielen en uitsnedes is 1:250 met uitzondering van uitsnede 5 die schaal 1:500 is.

De in de tekening gebruikte codes betreffen materiaal-aanduidingen en deze worden verklaard in par. 3.4.

PROFIELEN



PROFIEL 1, RINGWEG, BOLLING

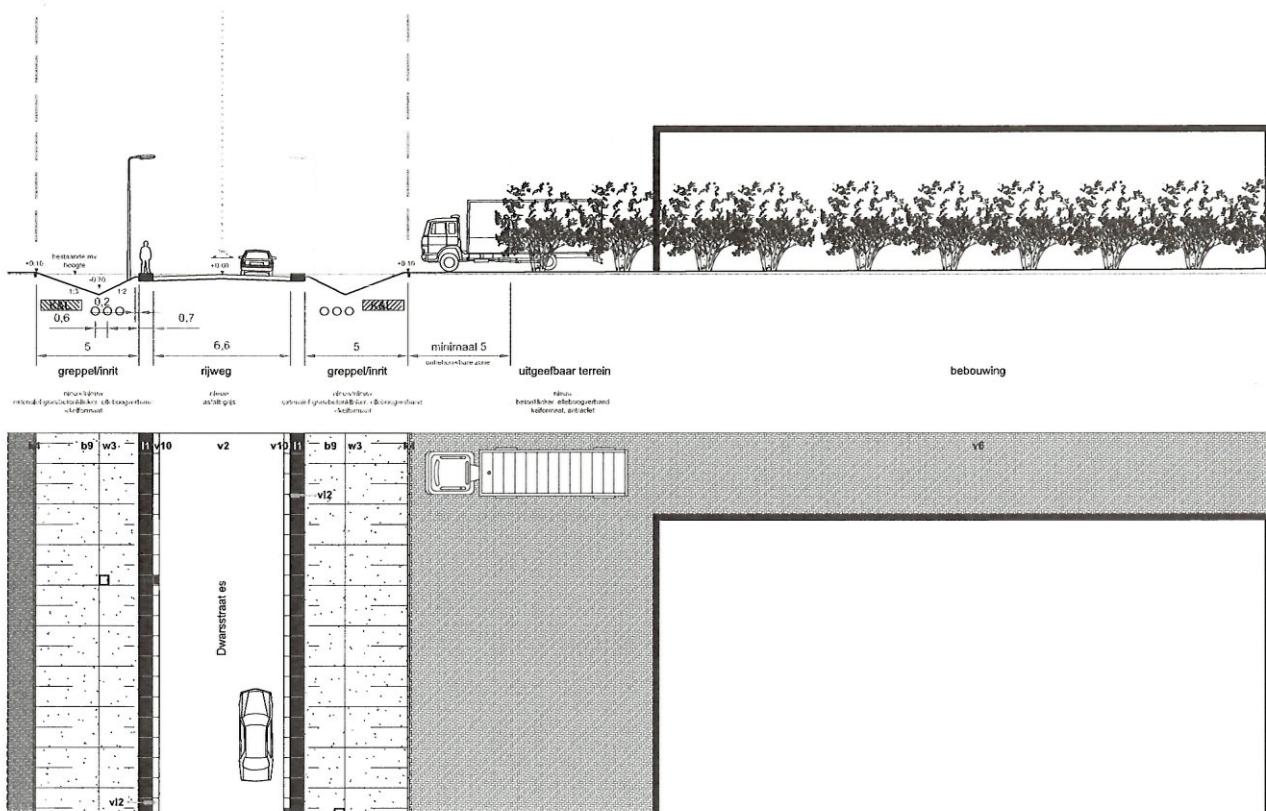
In dit profiel wordt de rand van de bolling met uit te geven kavels zichtbaar (rechts) en de overgang van de bebouwde bolling naar het open tussengebied van de kranen (links westkranen). Het voorgebied van de kavels van de bolling aan de Ringweg is iets verhoogd aangelegd. Hier vindt het (bezoekers-)parkeren plaats.

De Ringweg onderscheidt zich in profiel van de overige wegen door een grotere breedte van de rijweg (7m) met een brede groenzone van de berm en de aangrenzende wadi met wisselende breedte. Het lengteprofiel beweegt flauw mee met het hoogteverschil van de contour om de bolling heen voor een wisselende ervaring van het reliëf. De rijweg is opgesloten door een verhoogde band als anti-parkeermaatregel. Deze standaard voor de Usseler Es te ontwikkelen verhoogde band heeft een doorlaatfunctie middels straatkolken t.b.v. het naar de wadi en/of greppel afstromende oppervlaktewater. Aan de bui-

tenzijde van de Ringweg, tussen de rijweg en de wadi ligt een voetpad dat rond de gehele bolling voert. Aan dit 'rondje om de bolling' zullen zo mogelijk sporttoestellen en -faciliteiten worden verbonden. Verspreid geplaatste bomen omzomen de wadi en deze bomen maken een transparante afscherming om de bolling, met uitzondering van de zuidzijde waar openheid gewenst is.

De verlichting van voetpad, rijweg en voorgebied van de uitgeefbare kavel is naar binnen gericht teneinde het landschap van de kranen te onderscheiden als buitengebied.

PROFIELEN



PROFIEL 2, DWARSWEGEN, BOLLING

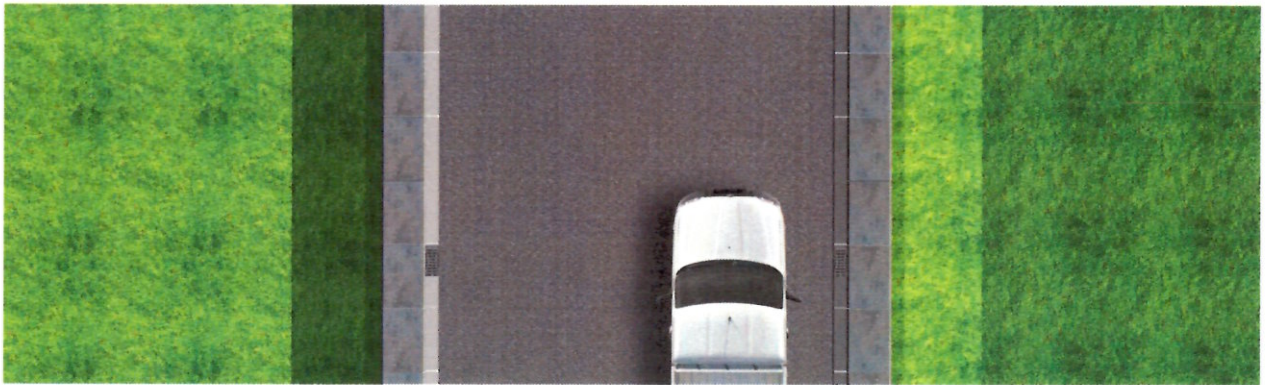
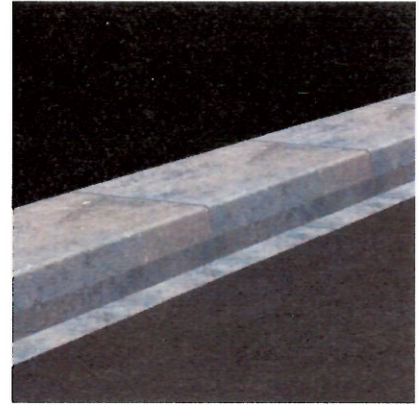
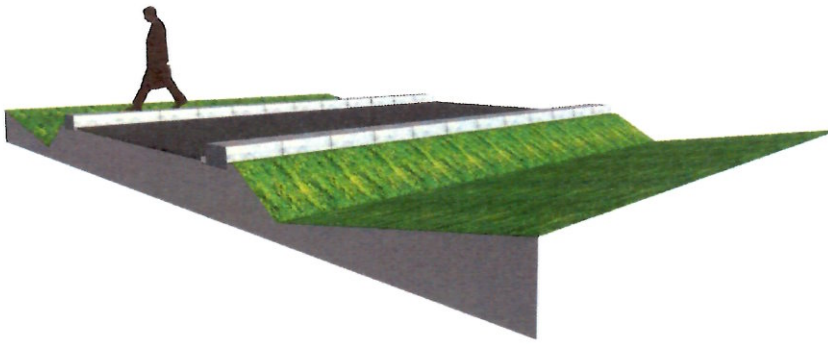
De dwarswegen worden voorzien van een symmetrisch profiel van 18 m breed, dat vooral wordt beheerst door de voor de Usseler Es kenmerkende (te ontwikkelen) brede banden en de 5 meter brede greppels aan weerszijden. De banden zijn breed genoeg om over te lopen zodat voetpaden achterwege kunnen worden gelaten. Onder de greppels bevinden zich kabels en leidingen. Het water van de rijweg wordt middels kolken afgevoerd naar de greppels.

Het 18 m brede profiel wordt optisch nog eens verbreed met 5 m onbebouwde ruimte aan weerszijden. De kavels die grenzen aan de greppel kennen namelijk een zone van 5 m waar niet mag worden gebouwd. Dit is bedoeld als representatieve voorruimte, als overgang naar het openbaar gebied. Zo ontstaat een mooi ruim en rustig profiel van dwarswegen, opgespannen tussen de beide kranen en met een groots doorzicht in lengterichting

van de dwarsweg naar de kranen aan weerszijden van de bolling.

Ter plaatse van de randbebouwing langs de Ringweg vernauwt zich het profiel weer even tot de 18 m om de ervaring van de overgang naar de kranen ruimtelijk te versterken.

PROFIELEN



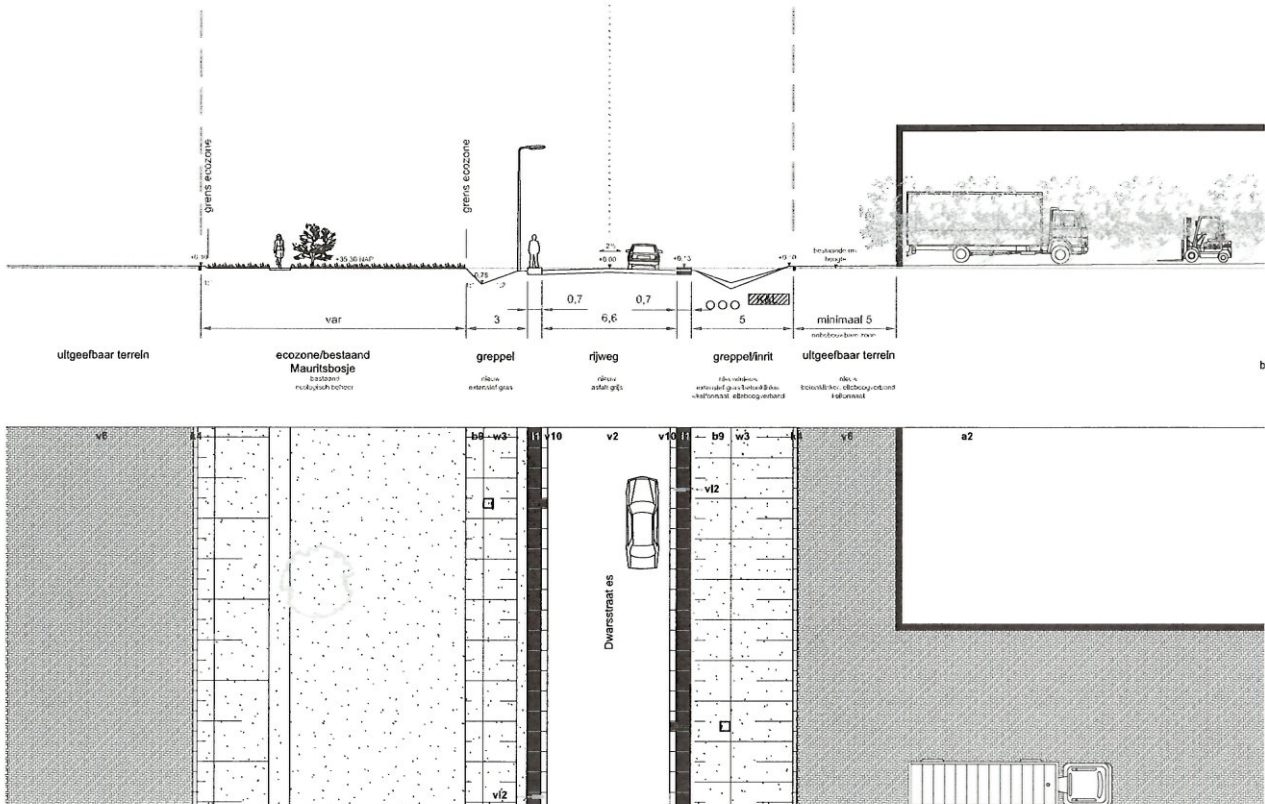
Bijgaande impressies van de dwarswegen (profiel 2) geven een mogelijke uitwerking van de toe te passen banden weer.

Langs alle wegen op de balling en in de rondweg van de oostkrans wordt de eerder beschreven verhoogde band toegepast. Voor de overige wegen in de kranen staat een meer landelijk beeld voor ogen. De opsluitbanden hebben een meervoudige functie: geleiding voor (vracht-)verkeer, bescherming van bermen, anti-parkeervoorziening voor de bermen, en ze dienen om over te lopen. Er is gekozen voor een buitengewoon formaat, 70 cm breed, vanwege voornoemde functies, maar bewust ook als beeldbepalend element, uniek voor de Usseler Es. De robuuste en opvallende betonnen band draagt bij aan een herkenbaar straatbeeld.

Het regenwater vanaf de weg wordt via kolken (in de goot langs de band) onder de banden doorgevoerd naar de achtergelegen greppels. Het exacte profiel van de band

zal nader worden bepaald. De band kan als opsluitband of geleider van gewenste verkeersbewegingen ook verzonken worden gebruikt. Ter plaatse van bedrijfsentrees en waar fietspaden de weg kruisen wordt de band verzonken toegepast.

PROFIELEN



PROFIEL 3, VERBIJZONDERDE DWARSWEG, BOLLING

Door de aanwezigheid van het Mauritsbosje en een langgerekte strook natuur is in het stedenbouwkundig plan gekozen om over de gehele lengte van de meest zuidwestelijke dwarsweg (de voormalige Boakenweg) het profiel te verbreden. De aanzet van het symmetrische profiel van de dwarswegen zoals hiervoor besproken is herkenbaar, waarbij aan de zuidzijde een brede zone is toegevoegd.

Deze zone wordt ingericht als ecologische zone, gebruikmakend van de verschillen in maaiveldhoogte zoals nu aanwezig. Het schetsontwerp van deze eco-zone gaat uit van een drie-deling met als verbindend element een voetpad met een zgn. holleweg-profiel.

Het eerste deel, oostelijk, zoals in bijgaand profiel 3 weergegeven, bestaat uit het bestaande maaiveld ter hoogte van het monument met het vierbosje en de aan-

grenzende opgehoogde nieuwe kavels aan de zuidzijde. De aanwezige vegetatie blijft behouden en er worden alleen krenten en recreatieve voorzieningen toegevoegd in dit deel.

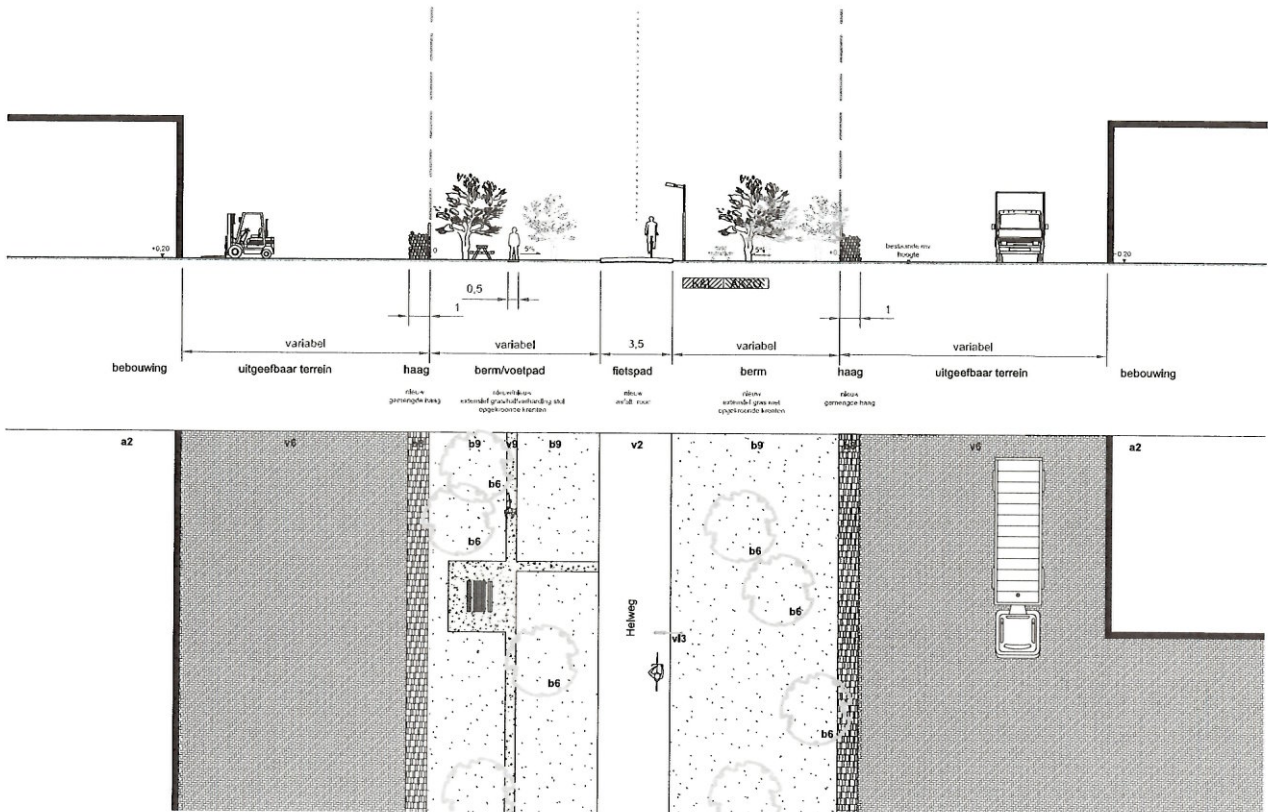
Het tweede deel, centraal gelegen, omvat het bestaande en deels verdiept gelegen holleweg-profiel met aanwezige beplanting. Dit deel eindigt waar een bestaande weg op de bolling (de Usselesweg) wordt gekruist. Een deel van de aanwezige bestrating van de voormalige weg blijft als relict behouden.

Vanaf hier begint het derde deel, waar een nieuw (holle weg-) pad in het bestaande esdek wordt ingegraven tot op de oorspronkelijke zandlaag.

Ecologisch levert de zone een zeer interessante aaneenschakeling van verschillende milieus op, qua bodem, qua bezonning, qua vochtigheid, qua betreding.

Het principe van naast elkaar voorkomende maaiveldhoogtes biedt eveneens aanleidingen voor het zichtbaar en beleefbaar maken van de archeologie en cultuurhistorie van de es. Beeldende kunst kan hier zeer wel bij betrokken worden. Landelijk zijn interessante toepassingen van kunst en archeologie of kunst en ecologie bekend.

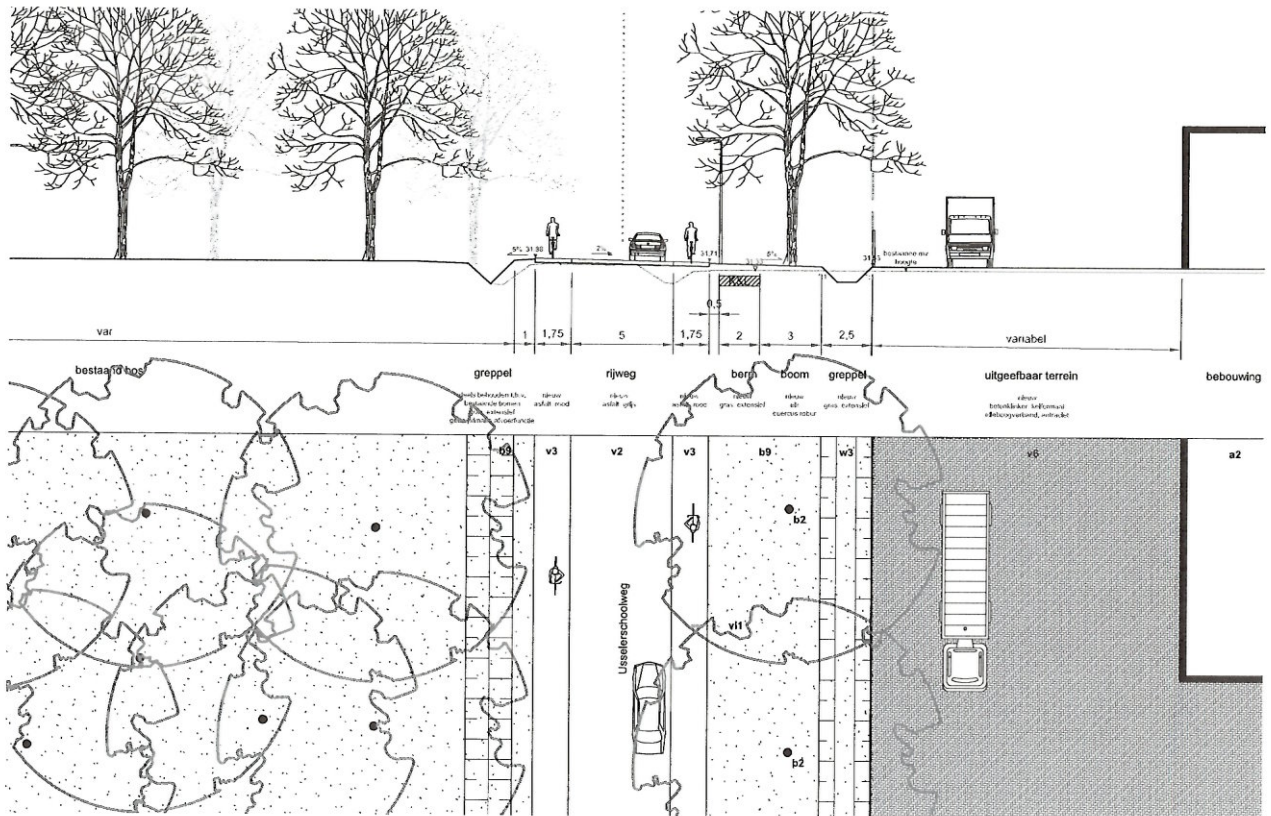
PROFIELEN

**PROFIEL 5, HELWEG BOLLING**

In het zuidelijke en noordelijke deel van de Helweg speelt het doorgaande fietspad de hoofdrol. Omdat geen ruimte voor autoverkeer hoeft te worden ingericht is het profiel zeer groen en worden volop krenten in de bermen aangeplant. Er wordt ook een vrijliggend slenterpad aangelegd met recreatieve voorzieningen zoals zitplekken met picknickbanken.

De aangrenzende kavels op de bolling worden langs de Helweg afgezoomd door zgn. gemengde hagen die op de kavel worden aangeplant.

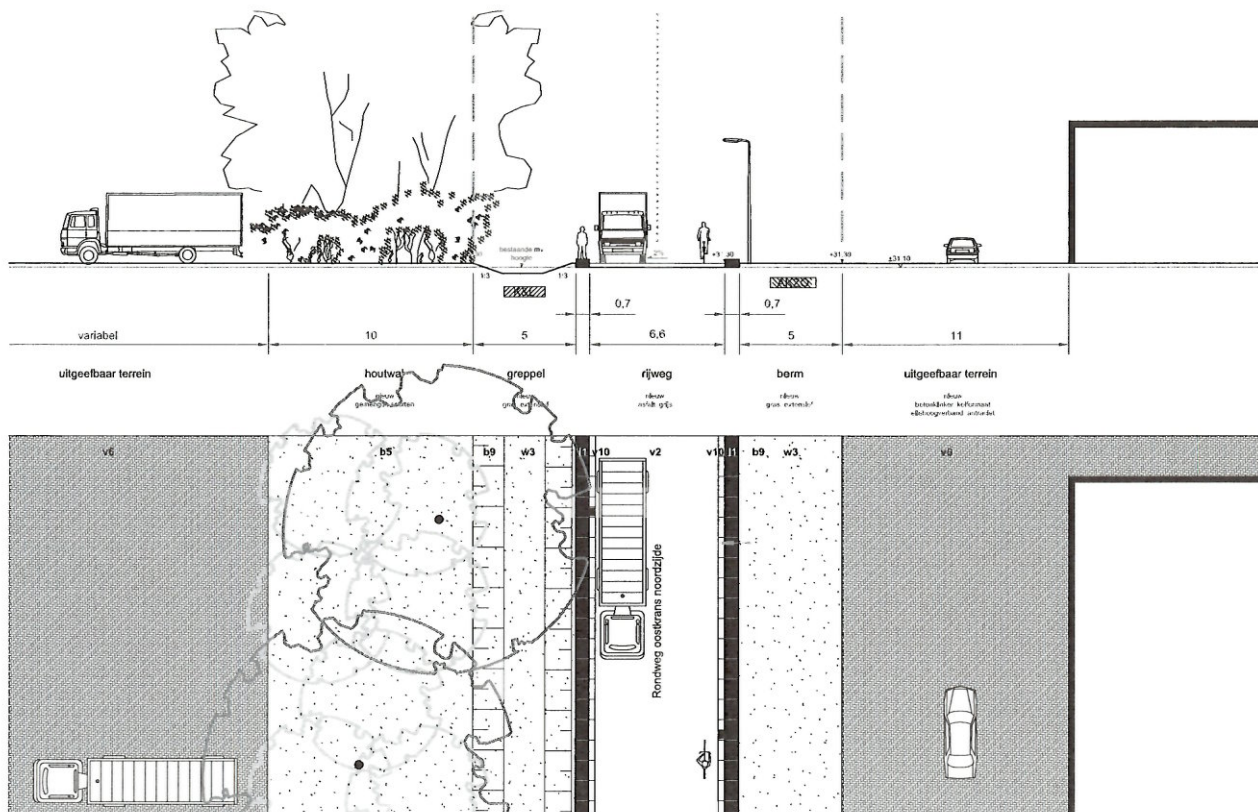
PROFIELEN

**PROFIEL 8, USSELSCHOOLWEG, OOSTKRANS**

Deze verbindingsweg tussen de bolling en de oostkrans krijgt een landelijk karakter door de aanwezigheid van bestaande boombeplanting, aanplant van nieuwe laanbeplanting, een brede grasberm en een greppel.

Het functionele wegprofiel is breed door de twee fietsstroken aan weerszijden van de rijbaan. Er worden geen banden toegepast.

PROFIELEN

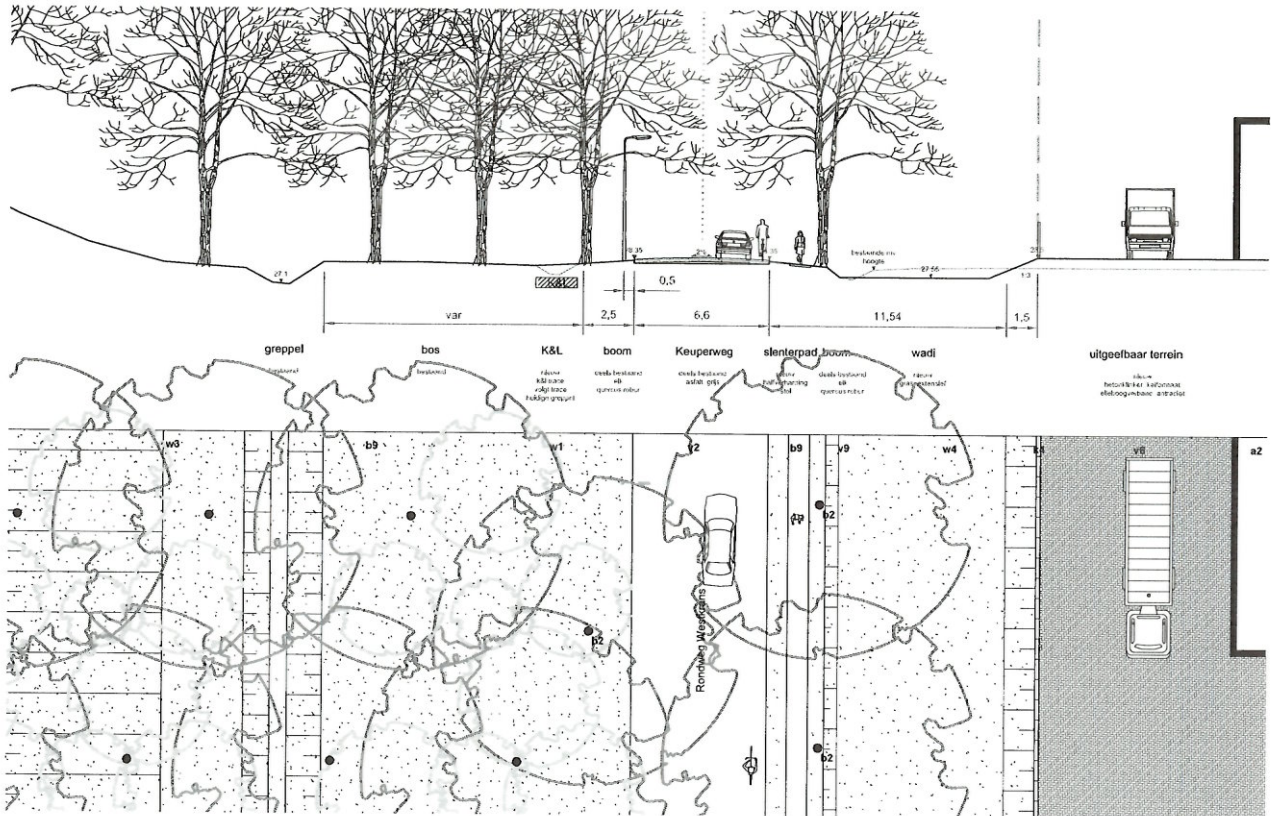


PROFIEL 9, RONDWEG OOSTKRANS

De rondweg in de oostkrans heeft niet een continue profiel tot aan de uitgiftegrenzen, afgezien van de rijbaan met brede banden aan weerszijden. Het profiel speelt in op de context (inpassing van bestaande beplanting langs de huidige Helmerstraat) of wordt bepaald door elementen van het watersysteem (wadi zuidzijde). Het getoonde profiel is het noordelijk deel van de rondweg met greppels aan weerszijden van de rijweg.

Ook de relatie tussen openbare weg en uitgeefbare kavels varieert. In het getoonde profiel is rechts de reeks met kleinschalige bedrijfskavels langs de Haaksbergerstraat te zien met een voorkant (gebouw en kavel) naar de rondweg. De kavels aan de zuidzijde, links in dit profiel, keren zich juist af van de rondweg door een houtwal, en een gerichtheid op de zuidelijke rondweg aan de A35 zijde.

PROFIELEN



PROFIEL 27, RONDWEG WESTKRANS

De rondweg in de westkrans ligt volledig in het bestaande buitengebied. Delen van de huidige Keuperweg zijn aangevuld met nieuwe wegdelen tot de nieuwe rondweg die aansluit op de ringweg om de bolling. Ten behoeve van het ontwerp openbare ruimte is een groot aantal maatwerk-profielen uitgetekend, waarvan hierboven één principe-profiel is weergegeven. Het beeld van de rondweg is dat van een landelijke weg, met grasbermen, zonder banden, met laanbeplanting en greppels. Voor de voetganger is in de berm een eenvoudig slenterpad opgenomen. Bestaande boomplanting is zoveel mogelijk gehandhaafd, waardoor de kabels- en leidingenstrook, greppels en slenterpad binnen het profiel variëren in ligging. De aangrenzende nieuwe bedrijvenerven, rechts op de tekening, openen zich naar de rondweg, terwijl ze aan andere zijden van het erf afgeschermd worden door een houtwal (op uitgeefbaar gebied).