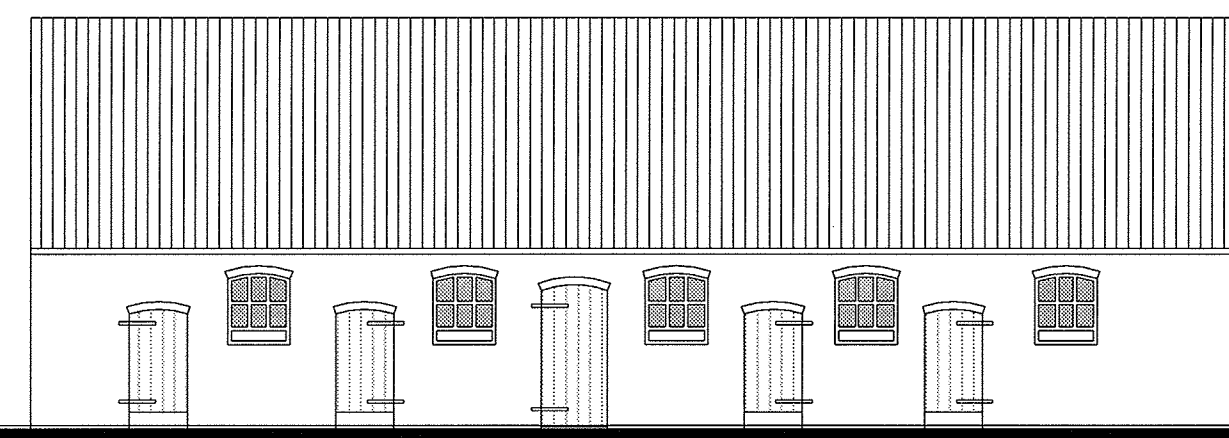




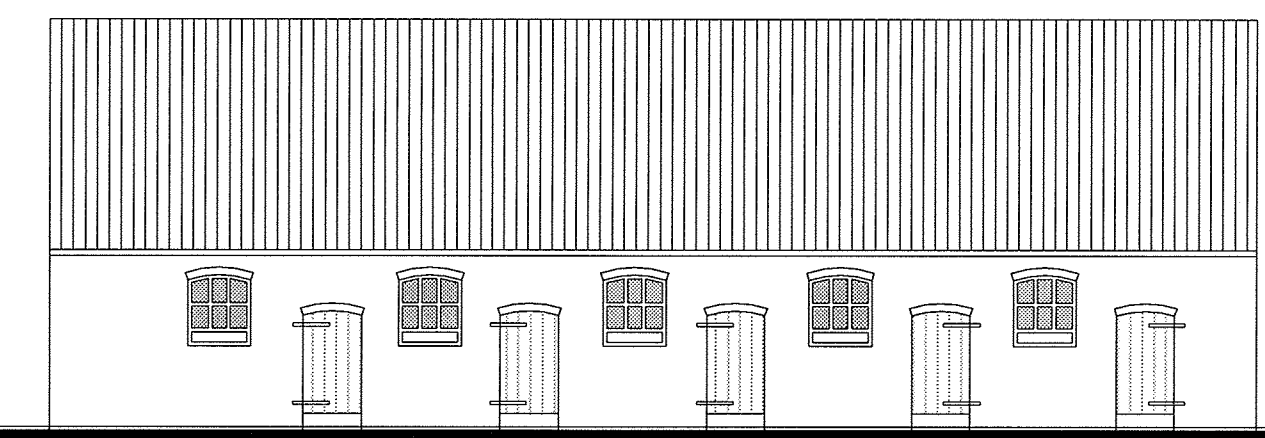
Bestaande voorgevel



Bestaande rechter zijgevel



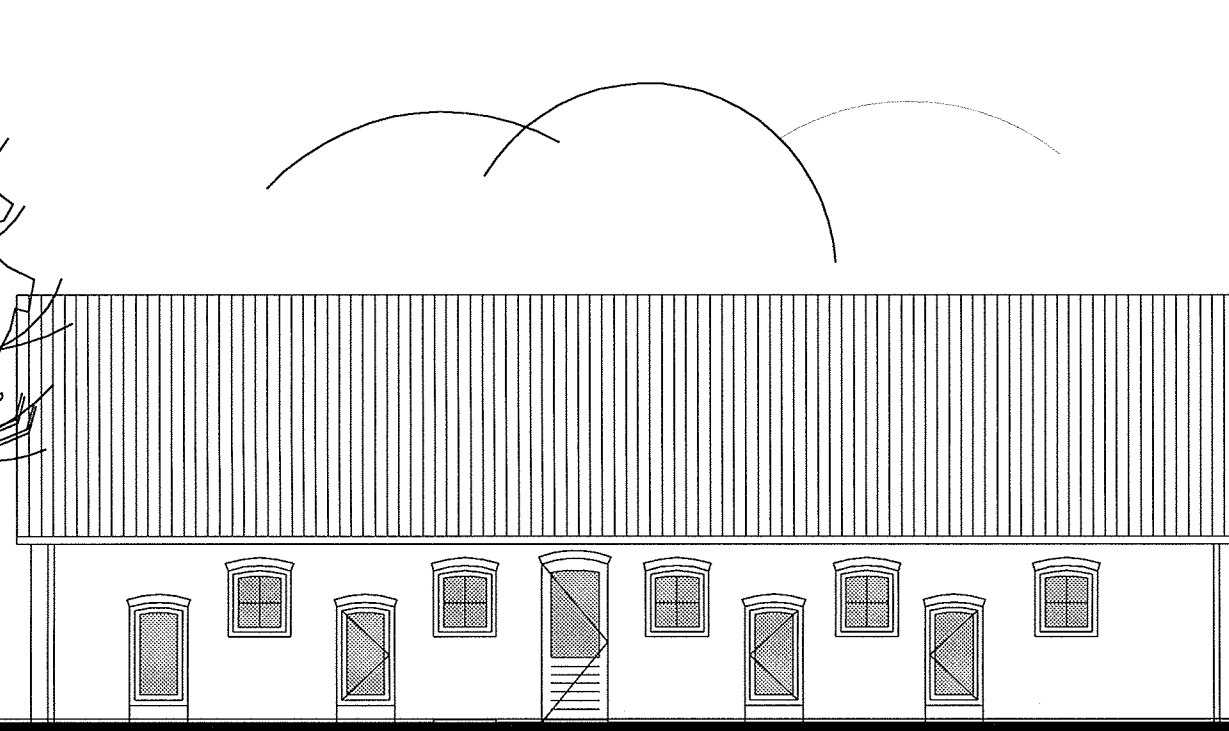
Bestaande achtergevel



Bestaande linker zijgevel



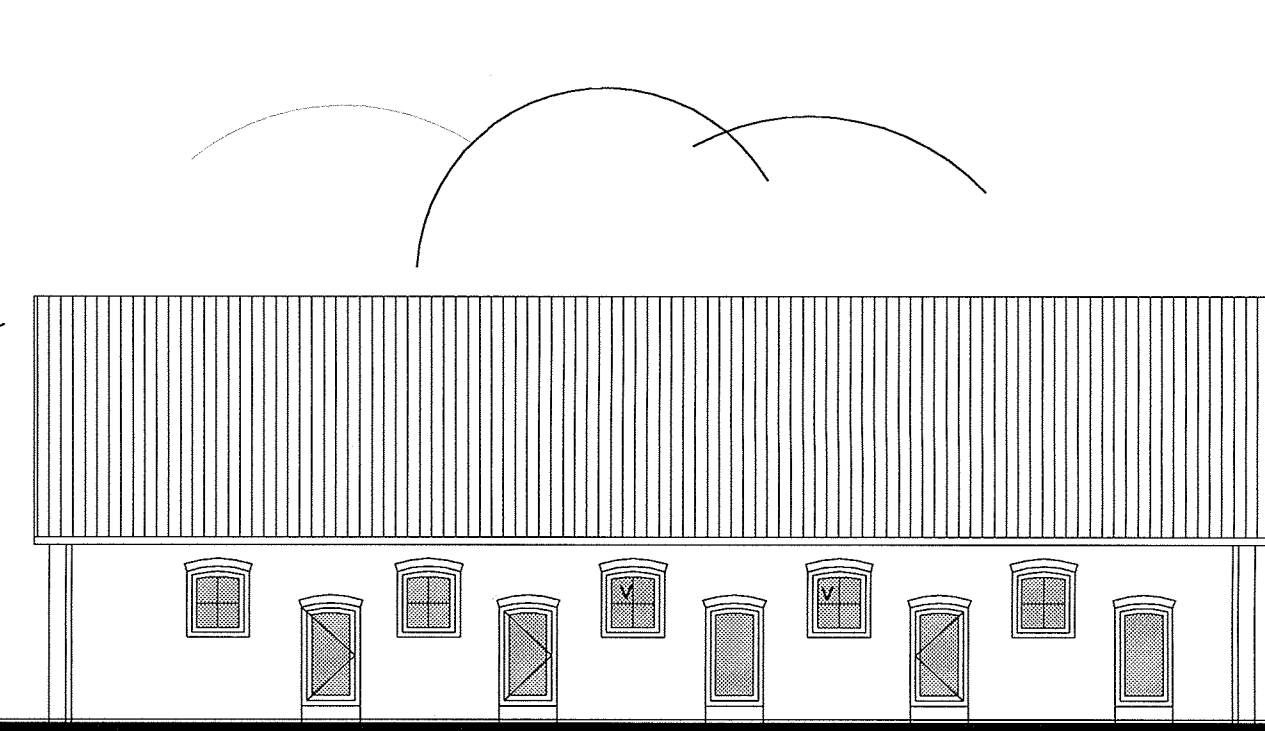
Gewijzigde voorgevel (noord/west)



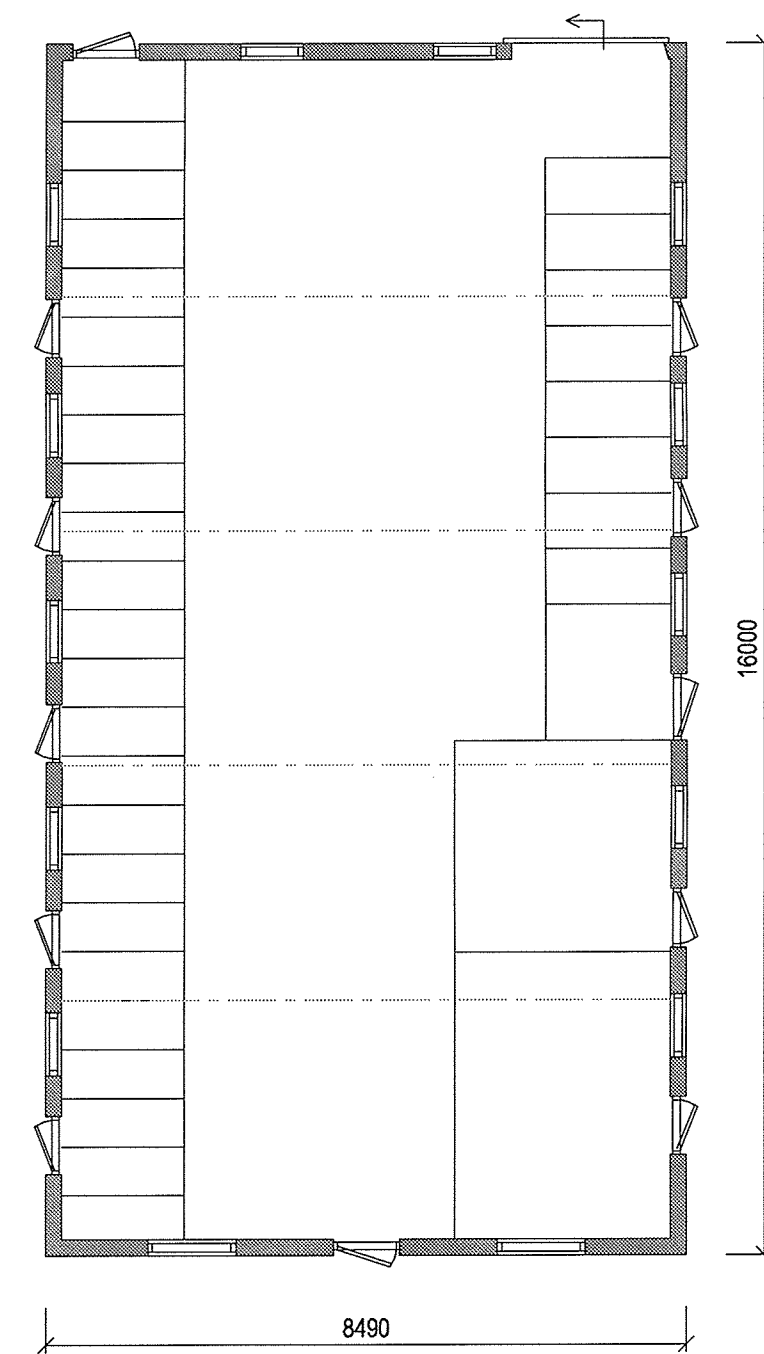
Gewijzigde rechter zijgevel (zuid/west)



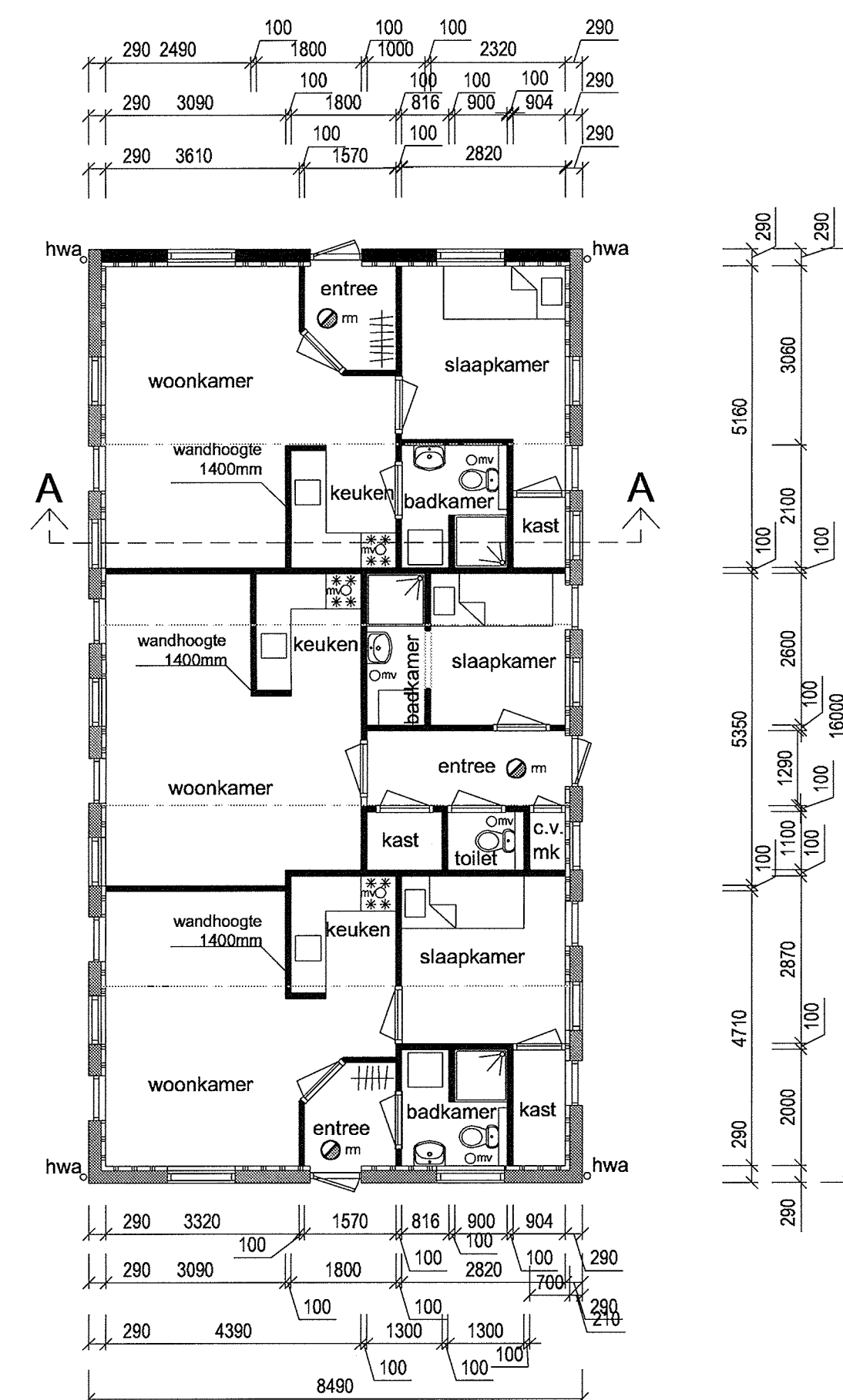
Gewijzigde achtergevel (zuid/oost)



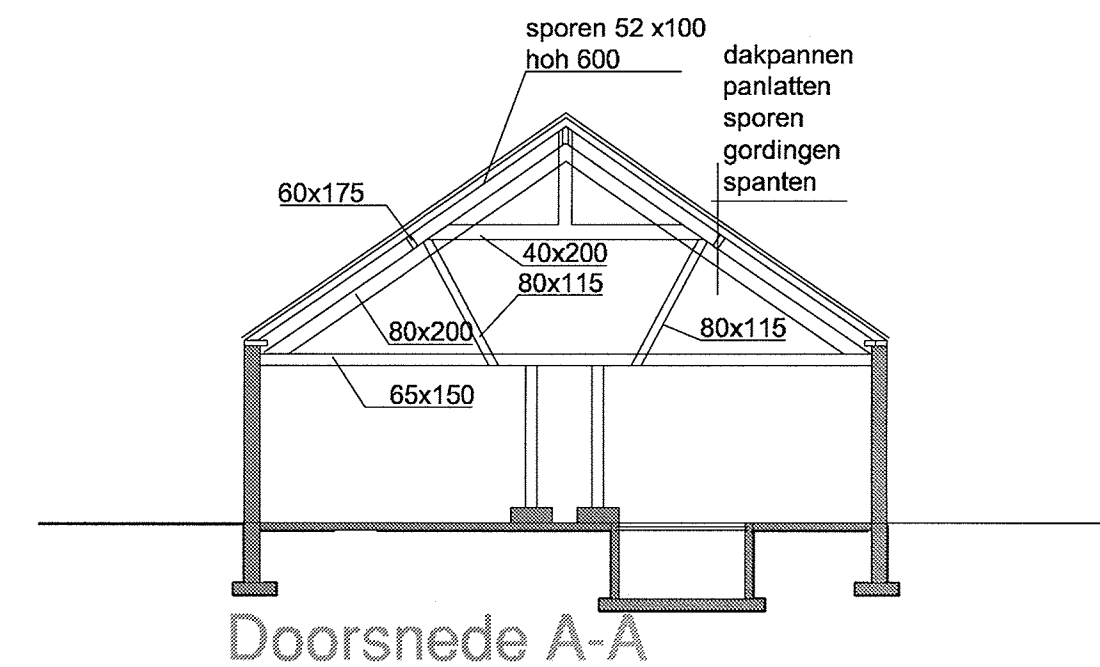
Gewijzigde linker zijgevel (noord/oost)



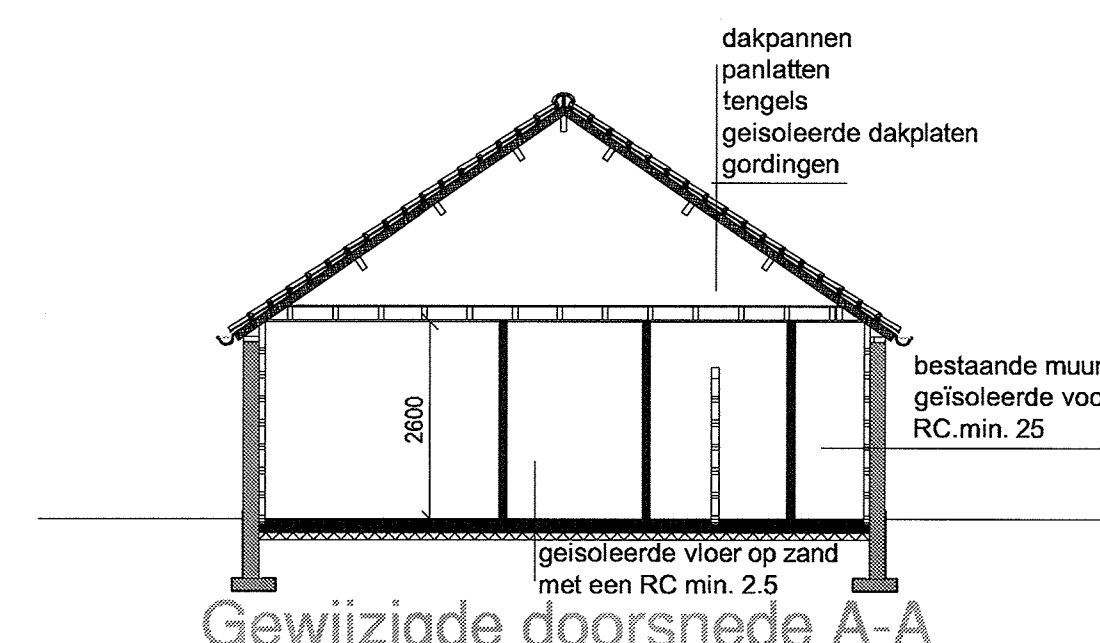
Bestaande plattegrond



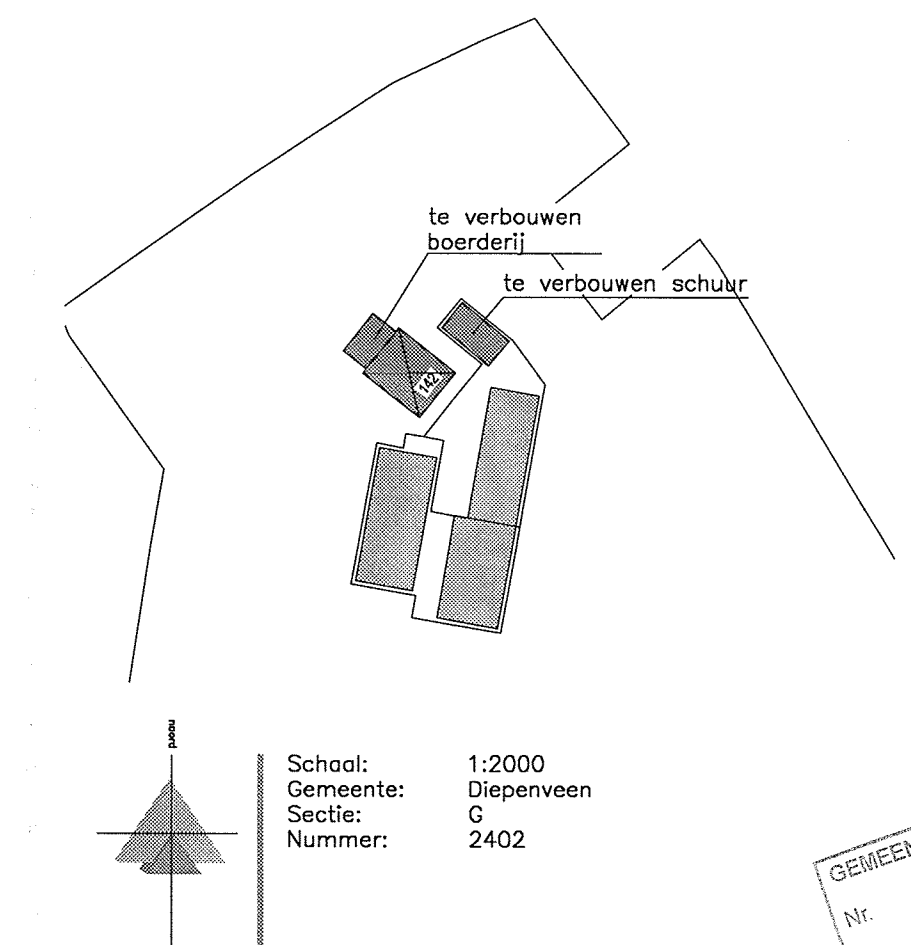
Gewijzigde plattegrond schuur



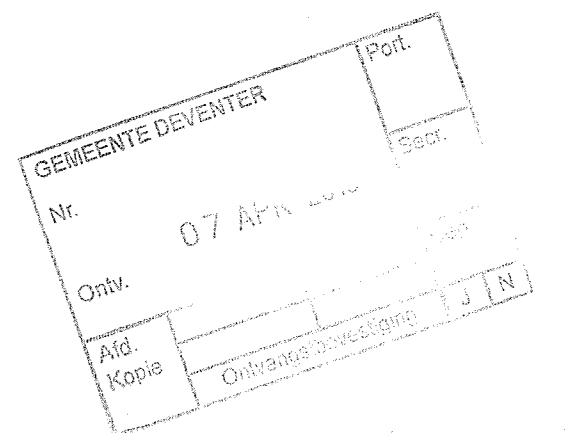
Doorsnede A-A



Gewijzigde doorsnede A-A



Schaal: 1:2000
 Gemeente: Diepenveen
 Sectie: G
 Nummer: 2402



Maatvoering in het werk te controleren
 Bestaande en gewijzigde
 plattegronden, gevels en doorsnede

Deze tekening is eigendom van Bouwkundigadvies- en tekenbureau A. Daggenvoorde, en mag zonder onze schriftelijke toestemming niet worden gekopieerd, vermenigvuldigd of aan derden ter inzage worden gegeven!

Project: te verbouwen schuur aan de Oerdijk te Lettele		Project nr. 09-77	tekening nr. B-11
datum 05.02.10		20-01-2010	
wijziging		03.03.10	1:100