

BMN021 00196G0000

BMN021 00078G0000

BMN021 00140G0000

Na verwijdering van mestilo en verhardingen het terrein extensief beheren. Inplanten met inheems bosplonsoen. Oppervlakte 1.500 m2.. Het terrein krijgt bestemming 'Natuur'.

Beplanting vrijkomende plek mestilo

Te beplanten oppervlakte: 1.500 m2
Plantafstand: 125x125 cm
Aantal planten: 950 st
Plantverband : vrije keus
Leveringskwaliteit plantmateriaal: bosplantsoen 80-120 cm (2+1)

Sortiment	aantal
Boomsorten:	
10% Alnus glutinosa Els	95 st
10% Betula pendula Ruwe berk	95 st
30% Quercus robur Inlandse eik	285 st

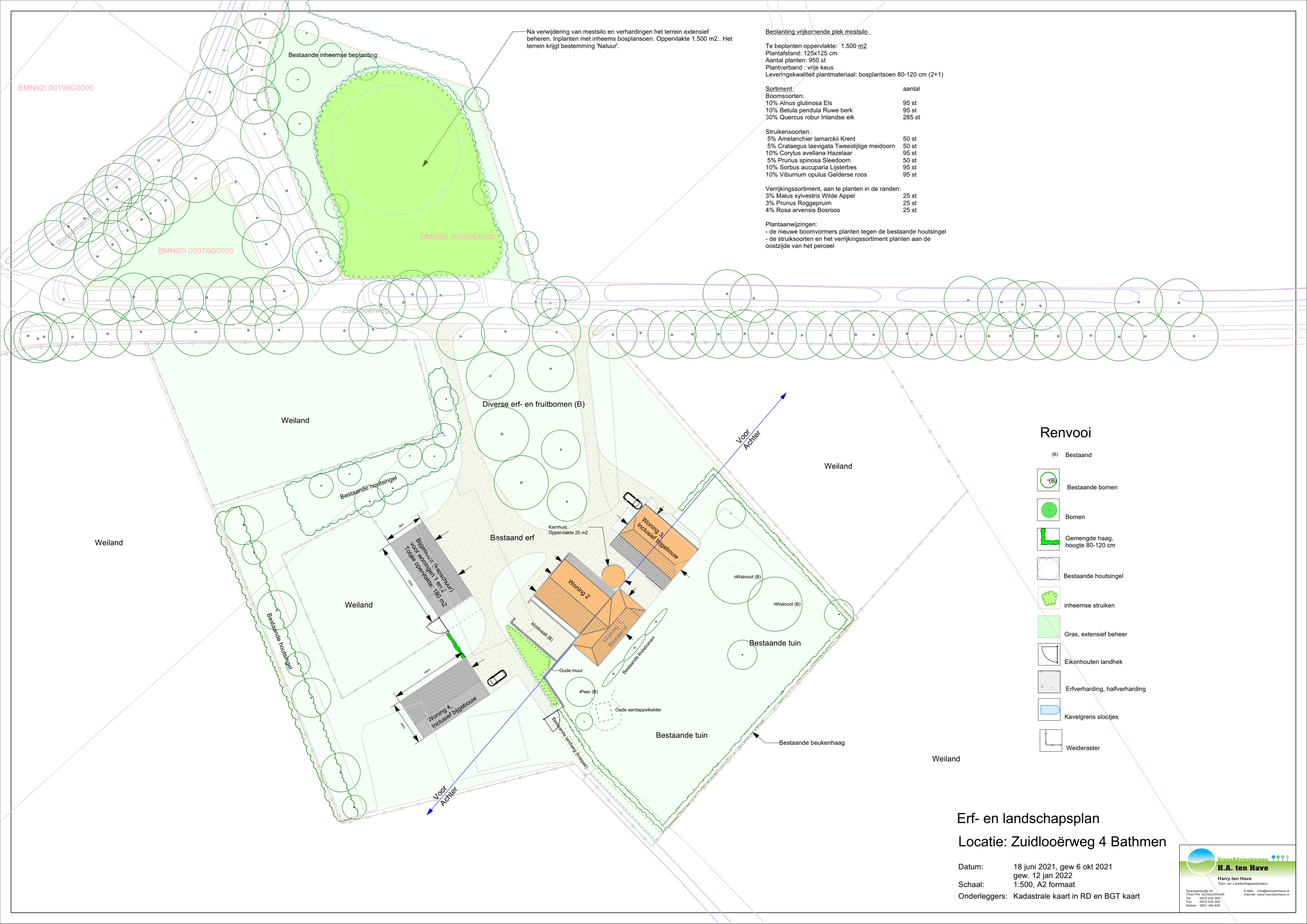
Struikensorten:	
5% Amelanchier lamarckii Krent	50 st
5% Crataegus laevigata Tweestijlige meidoorn	50 st
10% Corylus avellana Hazelaar	95 st
5% Prunus spinosa Steedoor	50 st
10% Sorbus aucuparia Lijsterbes	95 st
10% Viburnum opulus Gelderse roos	95 st

Verrijkingssortiment, aan te planten in de randen:	
3% Malus sylvestris Wilde Appel	25 st
3% Prunus Roggepruim	25 st
4% Rosa arvensis Bosroos	25 st

Plantaanwijzingen:
- de nieuwe boomvormers planten tegen de bestaande houtsingel
- de struiksoorten en het verrijkingssortiment planten aan de oostzijde van het perceel

Renvooi

- (B) Bestaad
- Bestaande bomen
- Bomen
- Gemengde haag, hoogte 80-120 cm
- Bestaande houtsingel
- inheemse struiken
- Gras, extensief beheer
- Eikenhouten landhek
- Erfverharding, halfverharding
- Kavelgrens slotjes
- Weideraster



Erf- en landschapsplan
Locatie: Zuidlooërweg 4 Bathmen

Datum: 18 juni 2021, gew 6 okt 2021
gew. 12 jan 2022
Schaal: 1:500, A2 formaat
Onderleggers: Kadastrale kaart in RD en BGT kaart

GreenAdviesbureau
H.A. ten Have
Tuin- en Landschapsadviseur

Sparrenburg 53
7433 PW SCHALDHOOP-AR
Tel. 0570 532 000
Fax 0570 532 665
Mobiel 0651 346 628

E-Mail info@harrytenhave.nl
Internet www.harrytenhave.nl