

Landschapsvisie Vechtdalroute(N340) en Veenroute(N377)
Ruimtelijke kwaliteit



Provincie Overijssel

Age Beuvink, Projectmanager

Henry Uiterwijk, Projectleider

Jitka IJsselstein, Omgevingsmanager

Tim de Weerd, Adviseur ruimtelijke kwaliteit

Arjan Kool, Adviseur ruimtelijke kwaliteit

RWS

Harm Kip, adviseur assetmanagement

Gemeente Zwolle

Peter van Saane, Landschapsarchitect

Rienko Baarslag, Senior beleidsadviseur Groen

Gemeente Dalfsen

Coranne Zwijnen, Beleidsmedewerker Beheer Openbare Ruimte Groen

Wietze van der Ploeg, projectleider Ruimtelijke Ordening en Gebiedsontwikkeling

Gemeente Ommen

Ben Bakkenes, Bestuursdienst

Waterschap Drents Overijsselse Delta

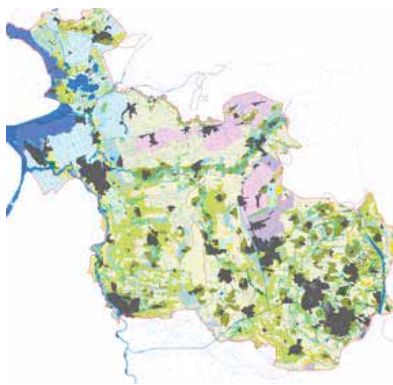
Bert Kamerman

Vrienden van Dalfsen

Jacques Dekker

INHOUD

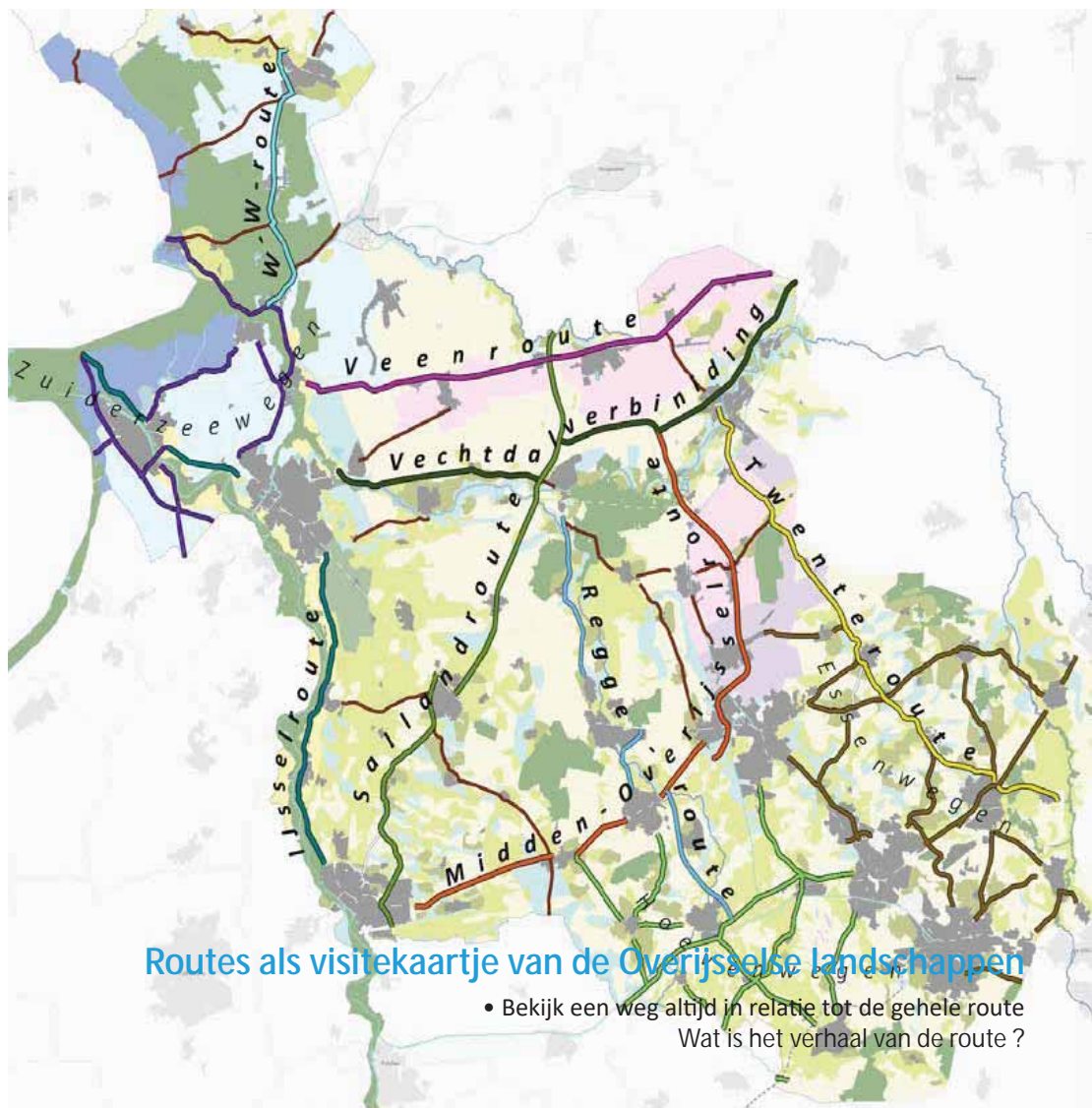
- Ruimtelijke kwaliteit provinciale wegen Overijssel
- Wat voorafging
- Landschapsvisie
- Vervolgstappen



De rijke landschappelijke onderlegger van Overijssel



Netwerk provinciale infrastructuur Overijssel



Routes als visitekaartje van de Overijsselse landschappen

- Bekijk een weg altijd in relatie tot de gehele route
Wat is het verhaal van de route?



Veenroute



IJsselroute



Vechtdalroute

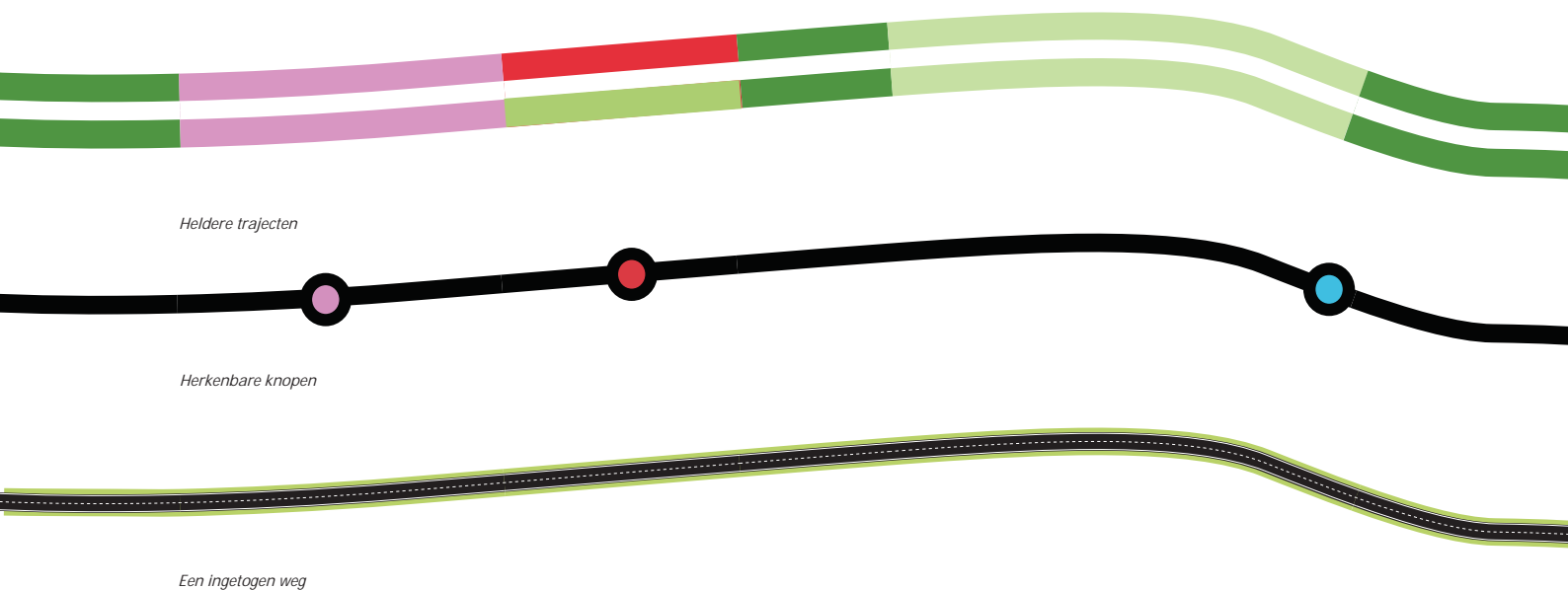
Routes als visitekaartje van de Overijsselse landschappen

- Elke route een eigen kenmerkende identiteit



Beschouw infraprojecten als gebiedsopgaven; weg en omgeving in samenhang

- Infraopgave koppelen aan kwaliteiten, ambities en kansen; groen, water, natuur, recreatie, landbouw, wonen, werken
- Vroegtijdig integrale benadering: betere, goedkopere, oplossingen die vanuit sectoraal denken niet in overweging worden genomen
 - Door aan voorkant na te denken over meest optimale oplossing ontstaat meer draagvlak en voorkomt schadebeperking achteraf



Ruimtelijke visie provinciale wegen

- Heldere trajecten rijgen landschap aaneen tot grote landschappelijke ensembles
- Herkenbare knopen (rotondes, aansluitingen, kruisingen, rustplaatsen): schakels tussen weg(en) en omgeving, oriëntatie
 - Een rustig en ingetogen wegontwerp laat het landschap spreken

VERKENNING



sept 2010



maart 2014



Juli 2016



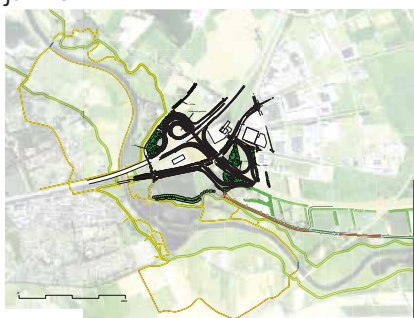
jan 2017



febr 2018



mei 2019

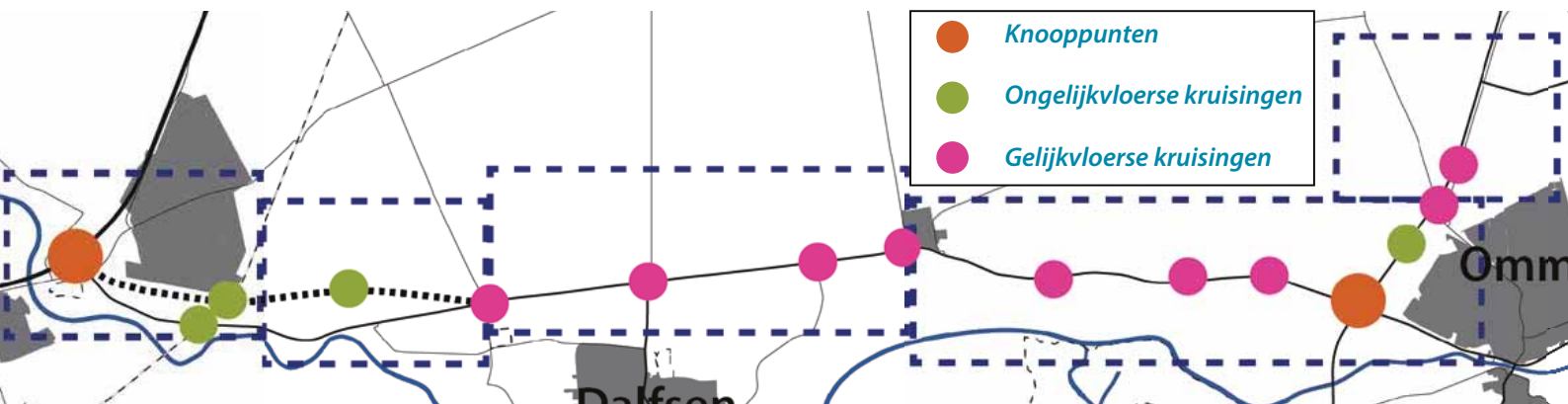


x 2019



Achtergronden

- Diverse documenten, verschillende visies en abstractieniveaus



Trajecten en knooppunten Vechtdalroute (Landschapsvisie 2016)



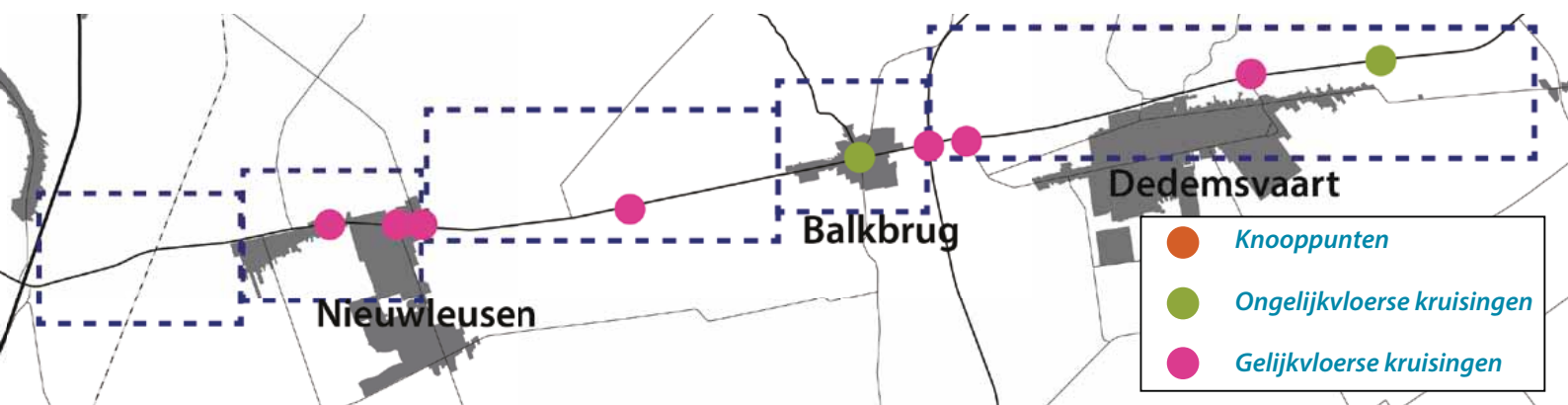
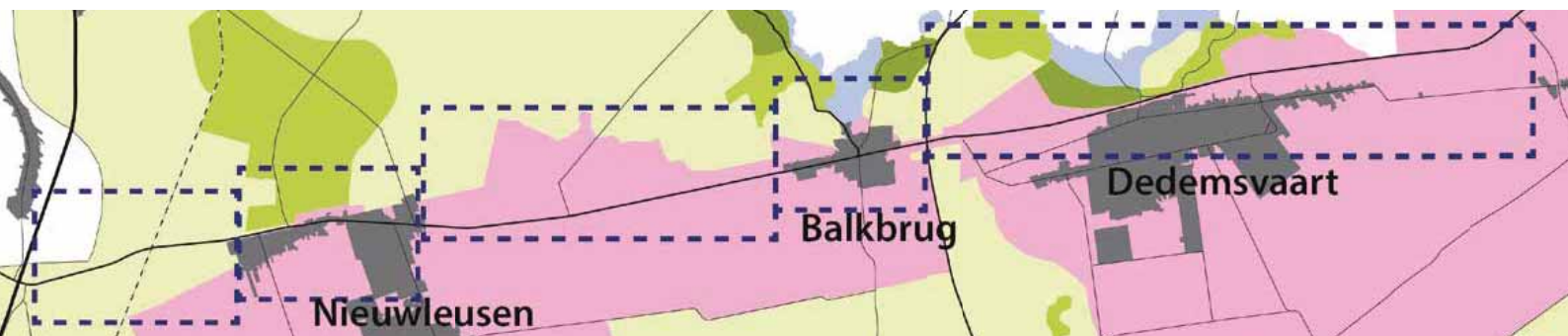
Schetsen knoop Vechtdalverbinding/A28 en aansluiting Vechtdalverbinding/Nieuwleusenerdijk

Verschillende denkbeelden



Vechtdalroute: majeure ruimtelijke opgave

- Van een groot nieuw tracé, nieuwe aansluitingen, gebiedsontwikkelingen tot grote en kleinere reconstructies
- Aangescherpte landschapsvisie noodzakelijk als kwaliteitskader



Trajecten en knooppunten landschapvisie 2016

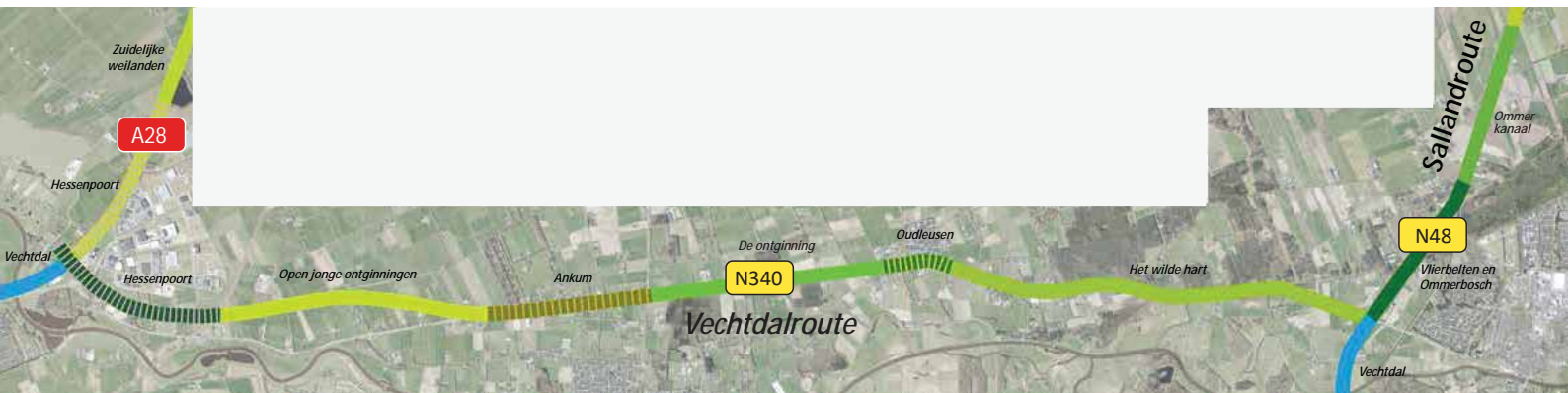
LANDSCHAPSVISIE

Vechtdalroute



De Vechtdalroute is een route met een kenmerkende identiteit

- N34 is onderdeel van doorgaande route parallel aan het Vechtdal tussen Zwolle en Coevorden
 - Het Vechtdal is één van de sterke merken van Overijssel
- Vecht als half-natuurlijke-laagland rivier beleefbaar maken door weggebruiker en omgeving
 - Landgoederenzone (veel oude en nieuwe landgoederen) respecteren en voelbaar maken
- Samenhang van Vechtdal versterken en verschillen met andere streken (merken) van Overijssel benadrukken
 - Vormgeving en inpassing van N34 moet bijdrage aan deze ambitie



- Ongelijkvloerse knoop
- Ongelijkvloerse aansluiting
- Ongelijkvloerse kruising
- Aansluiting
- Fietsonderdoorgang

Landschapsvisie

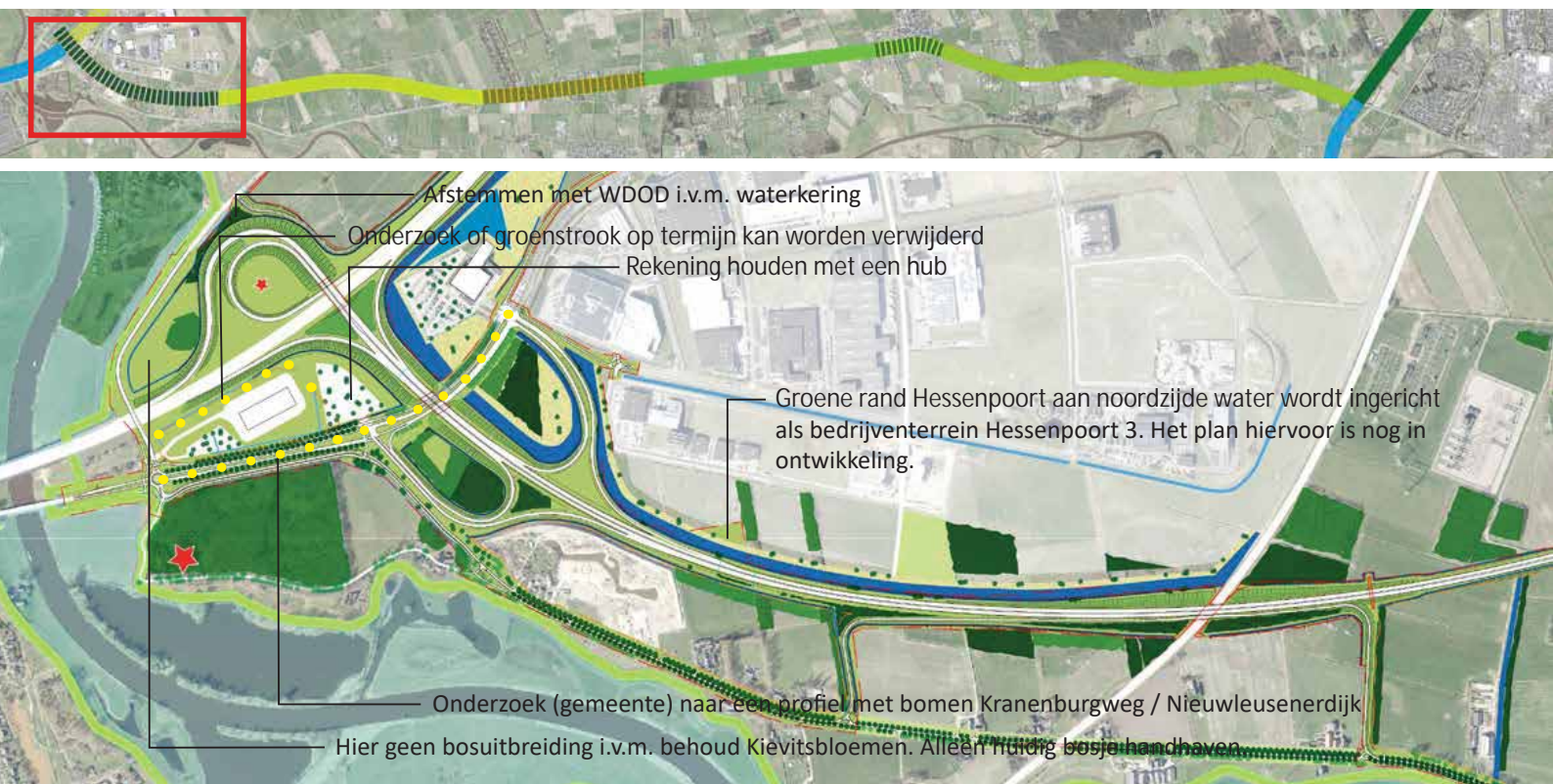
- Drie routes: A28, Vechtdalroute en Sallandroute
 - Heldere trajecten
 - Herkenbare knopen
 - Een ingetogen weg

Heldere trajecten

Ontwerpprincipes

- De trasering (horizontaal alignement) versterkt het landschap
- Hoogteligging (verticaal alignement) zorgvuldige afweging tussen belevingswaarde vanaf de weg en de ruimtelijke en functionele effecten op de omgeving
 - Continuïteit en rust in het ruimtelijk profiel
 - Omliggende (cultuur)landschappen versterken
- Omgevingskwaliteiten zichtbaar maken door het aanbrengen van panorama's en vensters
 - Robuuste groenstructuur aansluitend op omgeving





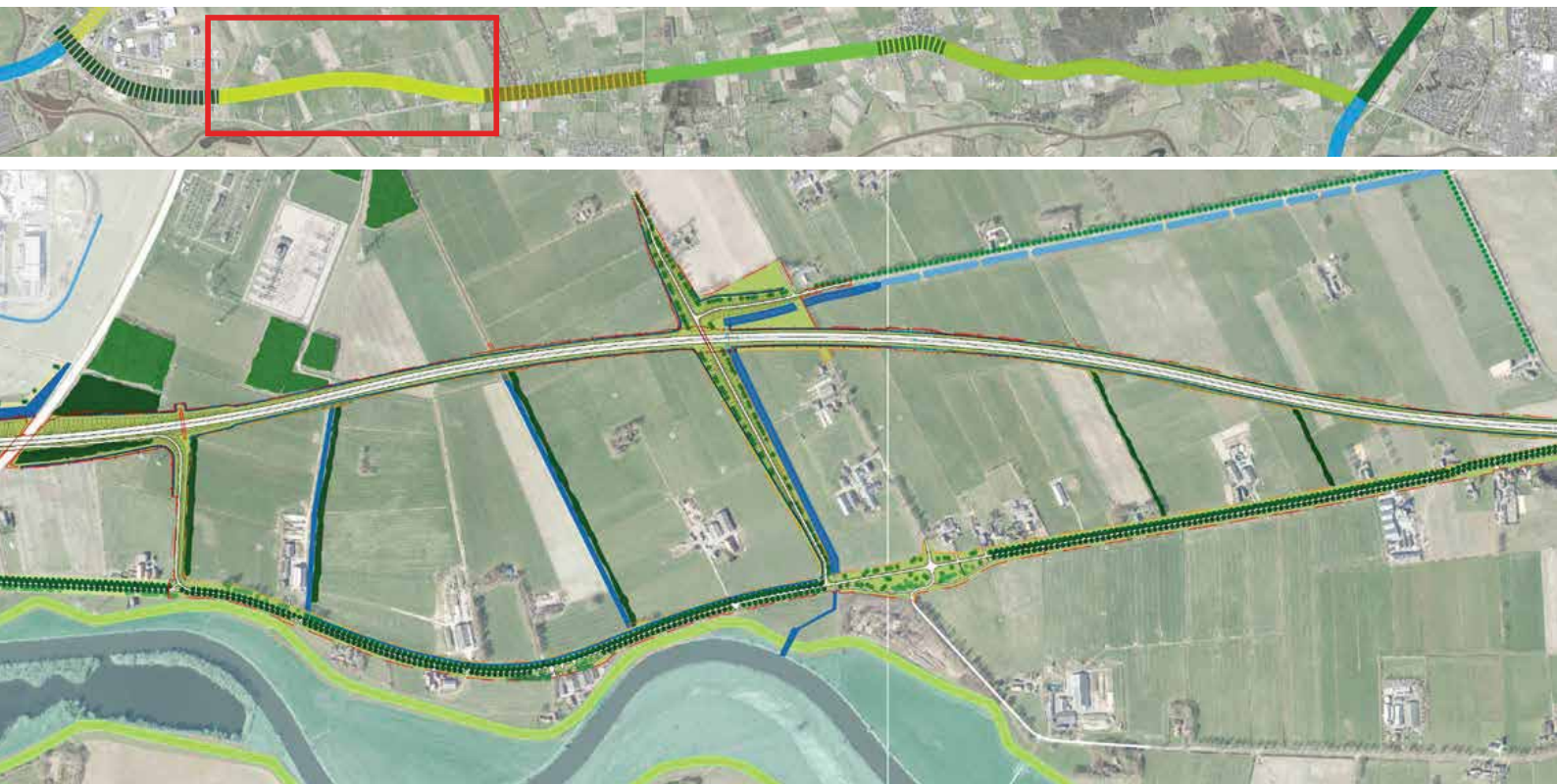
TRAJECTEN Hessenpoort

- Tracering: langs nieuwe rand bedrijventerrein Hessenpoort
- Hoogteligging: variabel van net boven maaiveld tot hoog i.v.m. kruisingen
- Landschappelijke context: asymmetrisch; hoogwaardige landschapszone (water + riet) aan zijde Hessenpoort, groen casco Hessenweg aan zuidzijde



Principeprofiel Hessenpoort

- Rijweg 2x2 rijbanen, smalle middenberm, houten geleiderail?
- Bloemrijke grasbermen, toefjes wilgen en elzen langs watergangen
- Brede watergang aan noordzijde ca. 25 meter met een brede ecologische oever aan zijde Hessenpoort
 - Front Hessenpoort; voorkant naar Vechtdalverbinding, ontsluitingsweg voorlangs, groene blokken in verkavelingsstructuur en groenstructuur met bomen geven smoel
 - Bossingel aan zuidzijde met mantelvegetatie

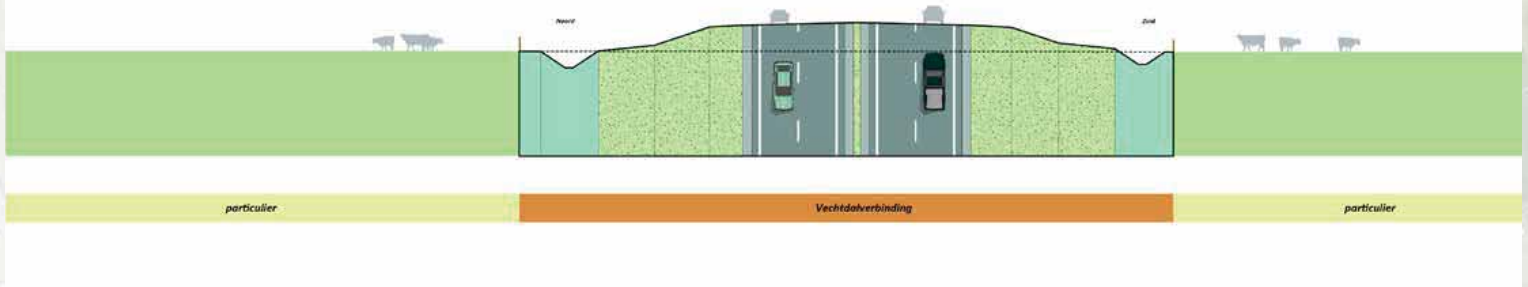


TRAJECTEN **Open jonge ontginningslandschap**

- Tracering: autonoom
- Hoogteligging: net even boven maaiveld
- Landschappelijke context: open landschap, beplanting erven en laanstructuren behouden/versterken

Opmerking: Oude Hessenweg wordt historische landschappelijke ruggengraat juist versterkt met aanplant van bomenrijen

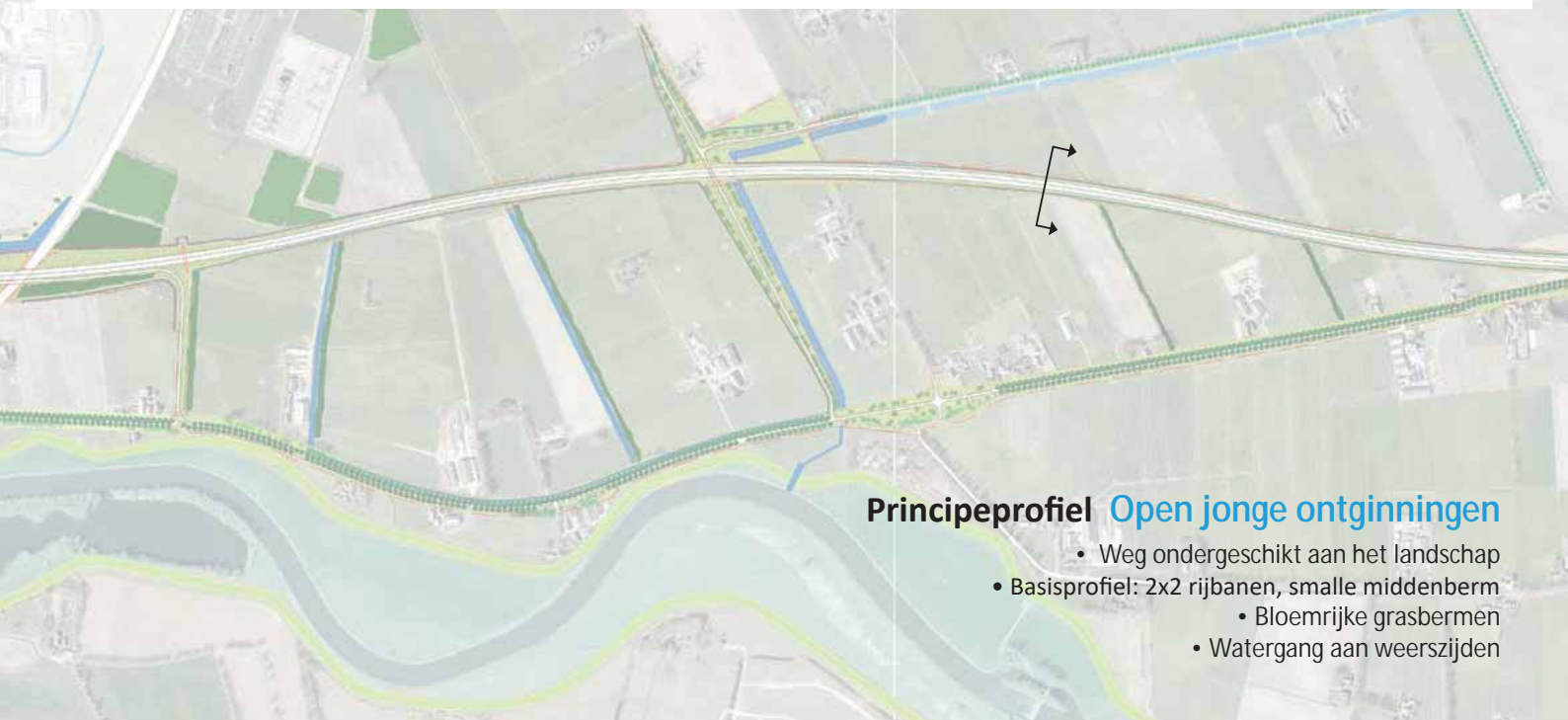
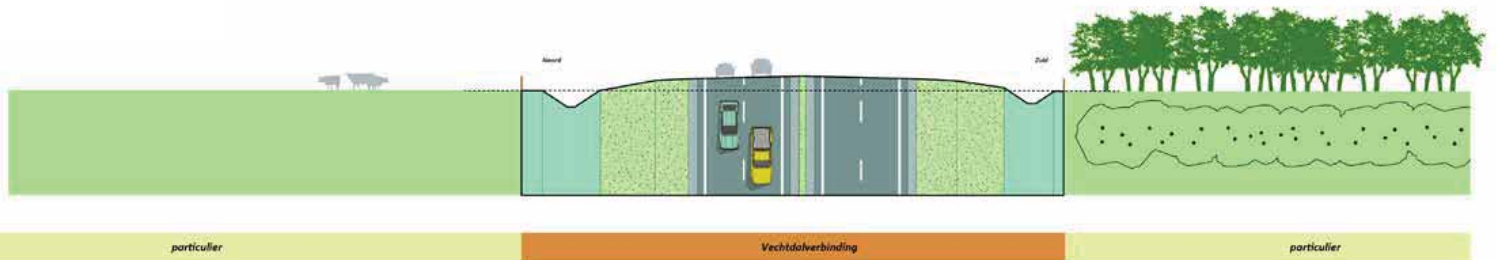
PROFIEL OPEN JONGE ONTGINNING



Principeprofiel Open jonge ontginningen

- Weg ondergeschikt aan het landschap
- Basisprofiel: 2x2 rijbanen, smalle middenberm
 - Bloemrijke grasbermen
- Watergang aan weerszijden

PROFIEL OPEN JONGE ONTGINNING



Principeprofiel Open jonge ontginningen

- Weg ondergeschikt aan het landschap
- Basisprofiel: 2x2 rijbanen, smalle middenberm
 - Bloemrijke grasbermen
- Watergang aan weerszijden



TRAJECTEN **Anikum**

- Tracering: landschappelijk; Hessenweg is hier een ontginningslint
 - Hoogteligging: maaiveld
- Landschappelijke context: bossen, open weiden, beplante erven en lanen

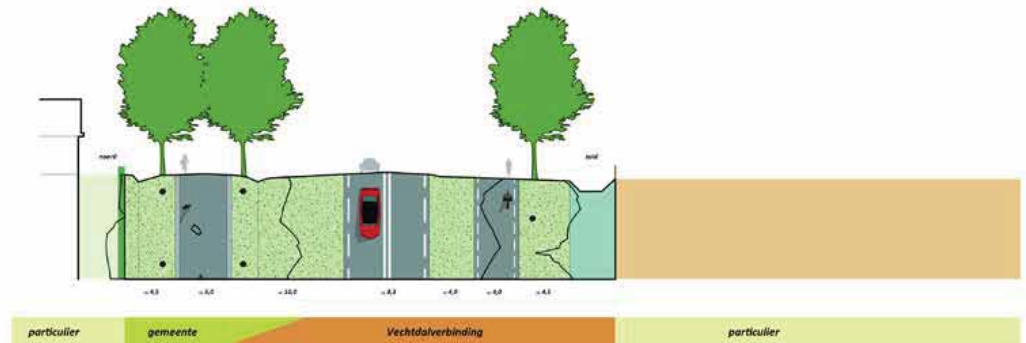
PROFIEL ANKUM



Principeprofiel Ankum

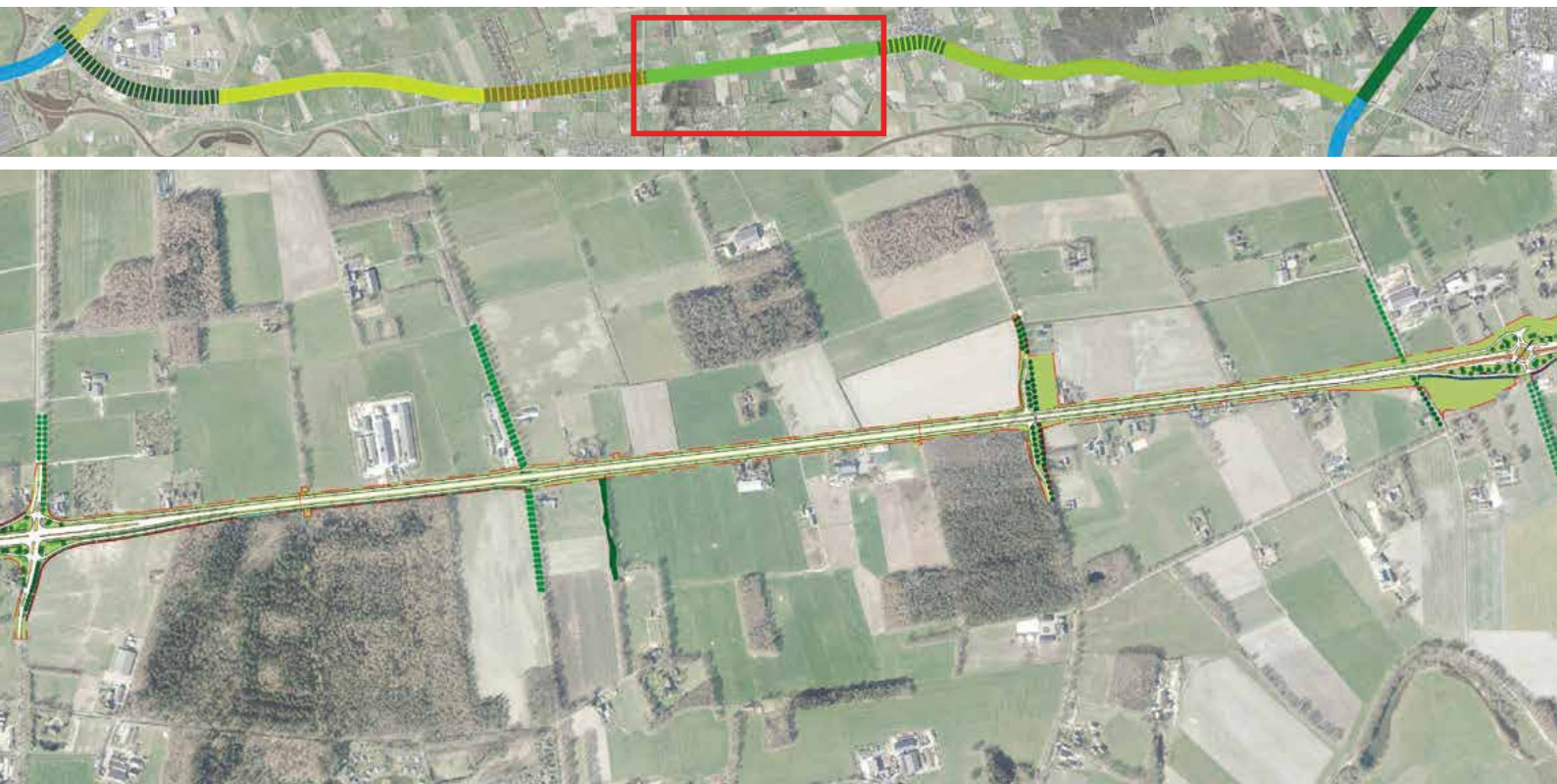
- Basisprofiel: 2x1 rijbaan met aan weerszijde parallelwegen
- Inrichting: bloemrijke grasbermen, bomen in brede bermen benadrukken de meer stedelijke (verdichte delen) langs de weg. Aanvullen bomenstructuren waar mogelijk!
- Watergang aan zuidkant

PROFIEL ANKUM



TRAJECTEN **Ankummerdijk**

- Basisprofiel: 2x1 rijbaan met aan weerszijde parallelwegen
 - Inrichting: bloemrijke grasbermen, bomen in brede bermen benadruken de meer stedelijke (verdichte delen) langs de weg. Aanvullen bomenstructuren waar mogelijk!
 - Watergang aan zuidkant



TRAJECTEN De Ontginning

- Tracering: landschappelijk; Hessenweg is hier een ontginningslint
 - Hoogteligging: maaiveld
 - Landschappelijke context: enkele bossen, grootschalige open weiden, beplante erven en lanen
- *Ambitie: landschappelijke groenstructuren, erven en dwarsverbindingen versterken zodat landschap meer gaat spreken!*

PROFIEL DE ONTGINNING



Principeprofiel De Ontginning

- Basisprofiel: 2x1 rijbaan met aan weerszijde parallelwegen
- Inrichting: bloemrijke grasbermen
 - Wegprofiel vrij van bomen
 - Watergang aan weerszijden



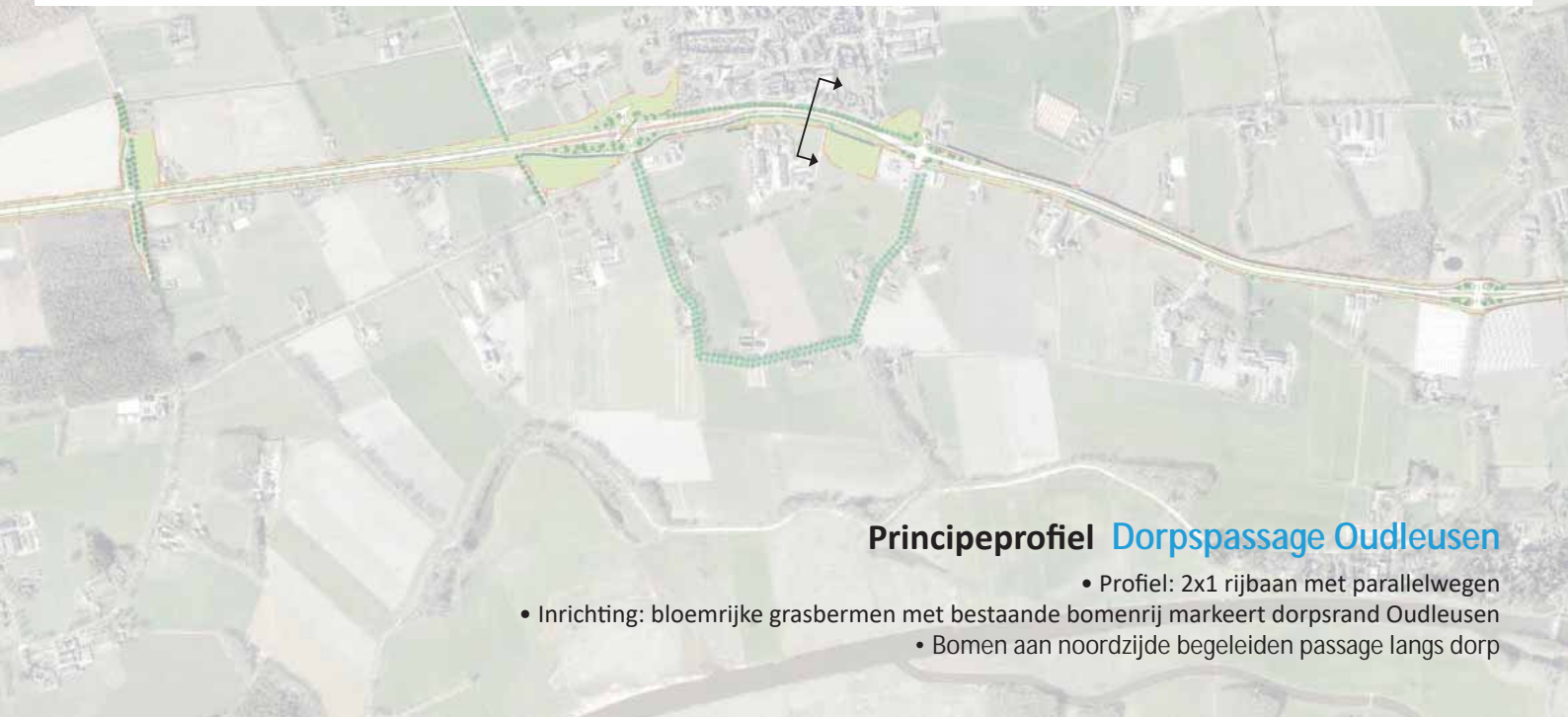
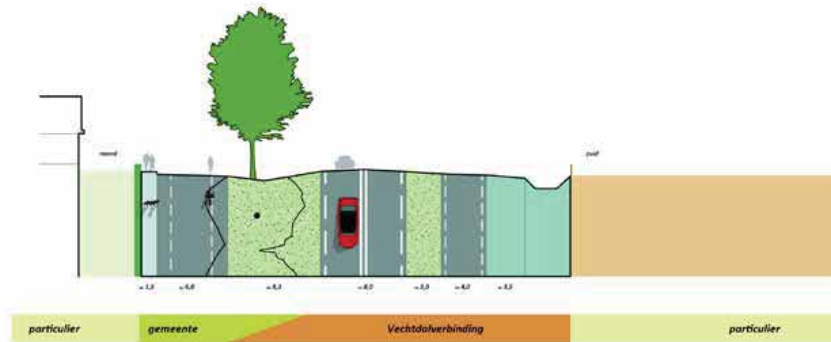
Voorstel van bewoners voor de aanleg een voetpad richting de landskroon

TRAJECTEN Dorpspassage Oudleusen

- Tracering: landschappelijk (Hessenweg, ontginningslint)
 - Hoogteligging: maaiveld
- Landschappelijke context: asymmetrisch (Oudleusen, open landschap)

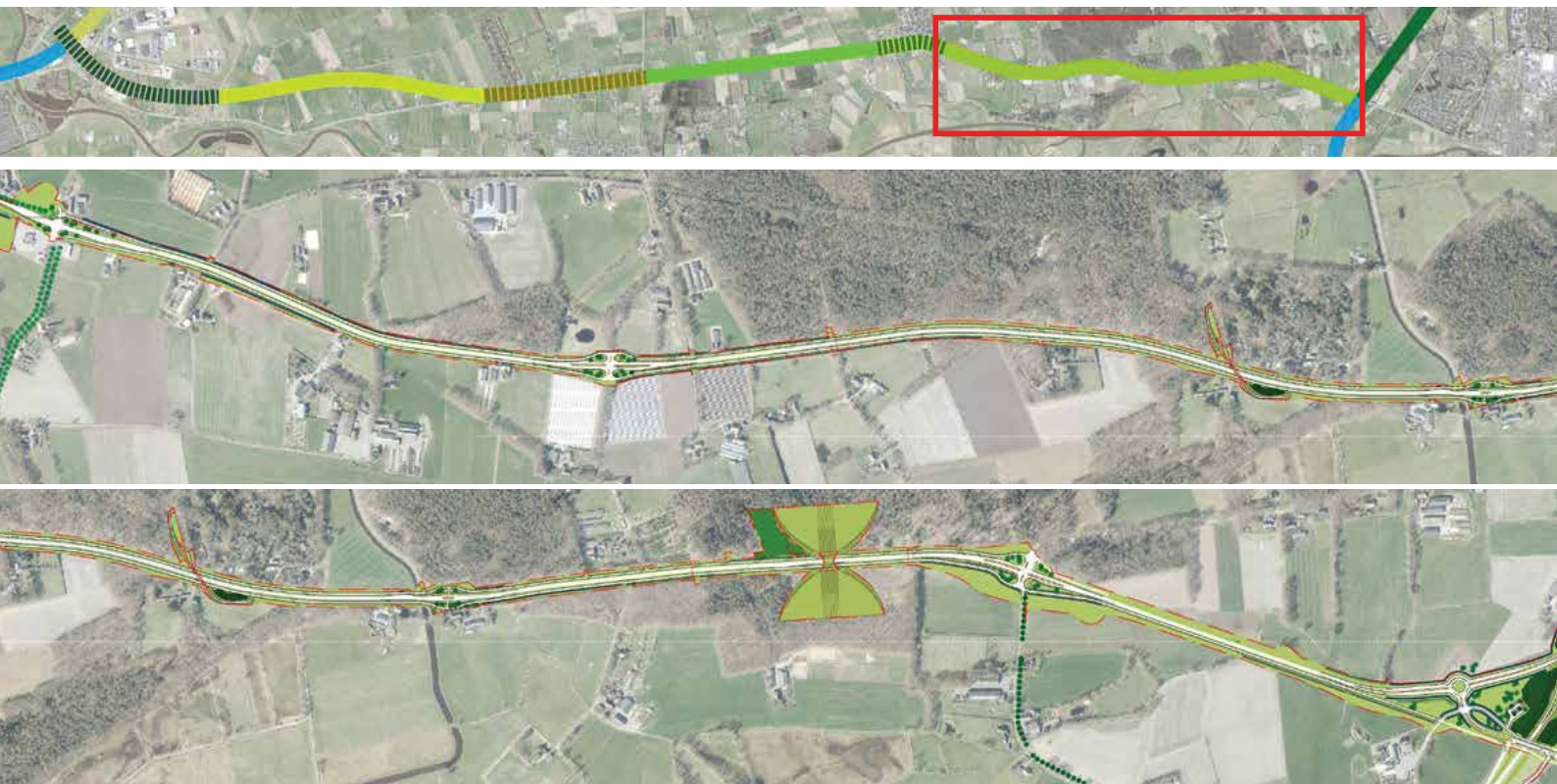
**Ambitie: landschappelijke groenstructuren, erven en dwarsverbindingen versterken zodat landschap meer gaat spreken!*

PROFIEL OUDLEUSEN



Principeprofiel Dorpspassage Oudleusen

- Profiel: 2x1 rijbaan met parallelwegen
- Inrichting: bloemrijke grasbermen met bestaande bomenrij markeert dorpsrand Oudleusen
- Bomen aan noordzijde begeleiden passage langs dorp

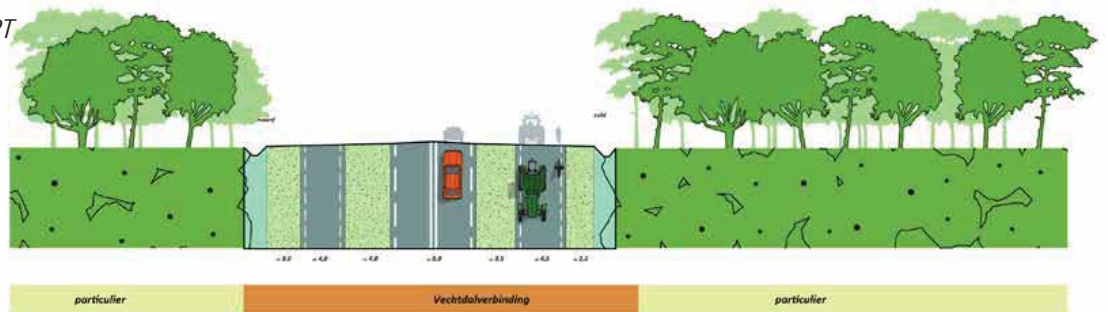


TRAJECTEN **Wilde Hart**

- Tracering: landschappelijk, bochtig verloop in veelvormig landschap
 - Hoogteligging: maaiveld
- Landschappelijke context: bossen, open weiden, beplante erven en lanen
 - Profiel: 2x1 rijbaan
 - Inrichting: bloemrijke grasbermen

**Ambitie: landschappelijke groenstructuren, erven en dwarsverbindingen versterken zodat landschap meer gaat spreken!*

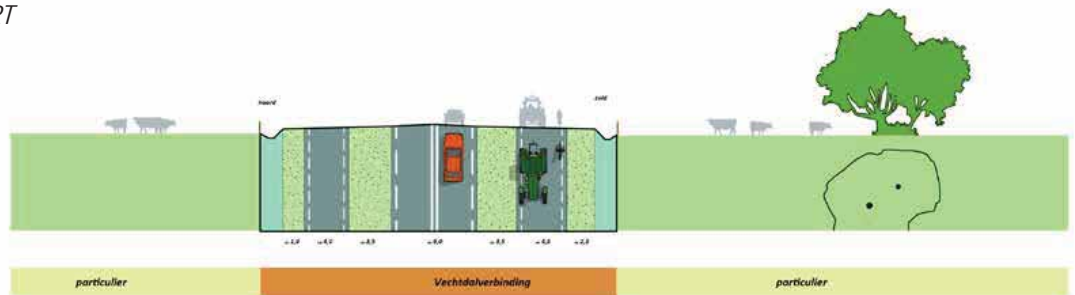
PROFIELEN HET WILDE HART



Principeprofiel **Wilde hart**

- Basisprofiel: 2x1 rijbaan met aan weerszijden parallelwegen
- Inrichting: bloemrijke grasbermen

PROFIELEN HET WILDE HART



Principeprofiel **Wilde hart**

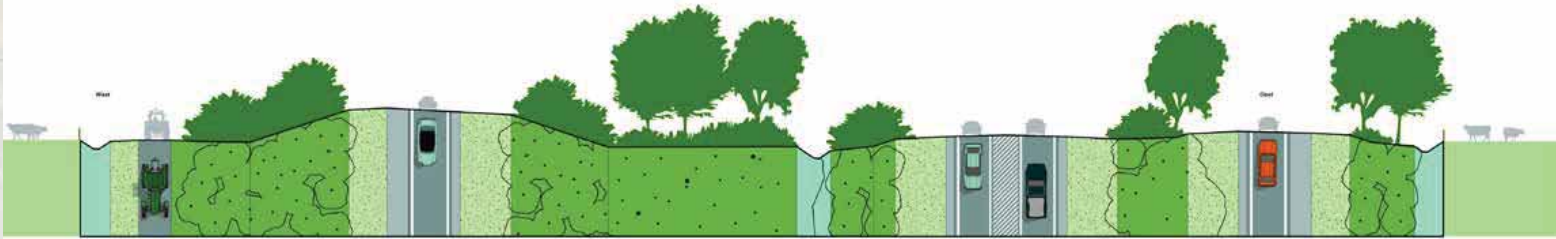
- Basisprofiel: 2x1 rijbaan met aan weerszijden parallelwegen
- Inrichting: bloemrijke grasbermen



TRAJECTEN **Vlierbelten en Ommerbosch**

- Tracering: landschappelijk (Hessenweg, ontginningslint)
- Hoogteligging: variabel van laag tot hoog i.v.m. kruising Varsenerdijk en Balkerweg
- Landschappelijke context: Bosstroken en open weiden

PROFIELEN VLIERBELTEN EN OMMERBOSCH



Principeprofiel **Vlierbelten en Ommerbosch**

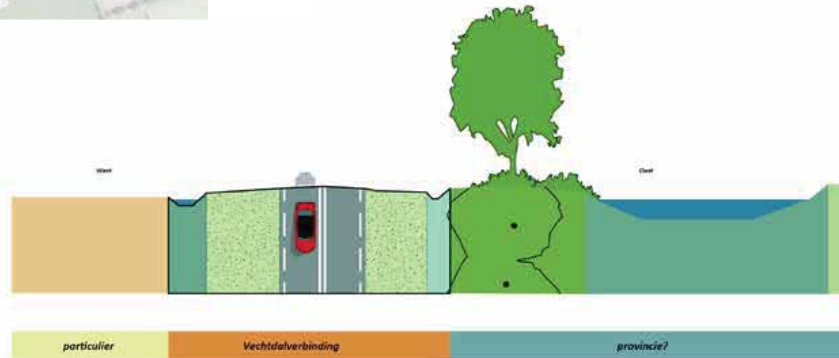
- Profiel: 2x1 rijbaan
- Inrichting: bloemrijke grasbermen met stevige bosstroken
relatieveert de spaghetti van infrastructuur. Bomen alleen in
bosstroken buiten de gefundeerde taluds



TRAJECTEN Ommerkanaal

- Tracering: landschappelijk, gebundeld met Ommerkanaal
 - Hoogteligging: maaiveld
- Landschappelijke context asymmetrisch: westzijde open akkerlanden, oostzijde groene kanaalzone

PROFIEL OMMERKANAAL



Principeprofiel Ommerkanaal

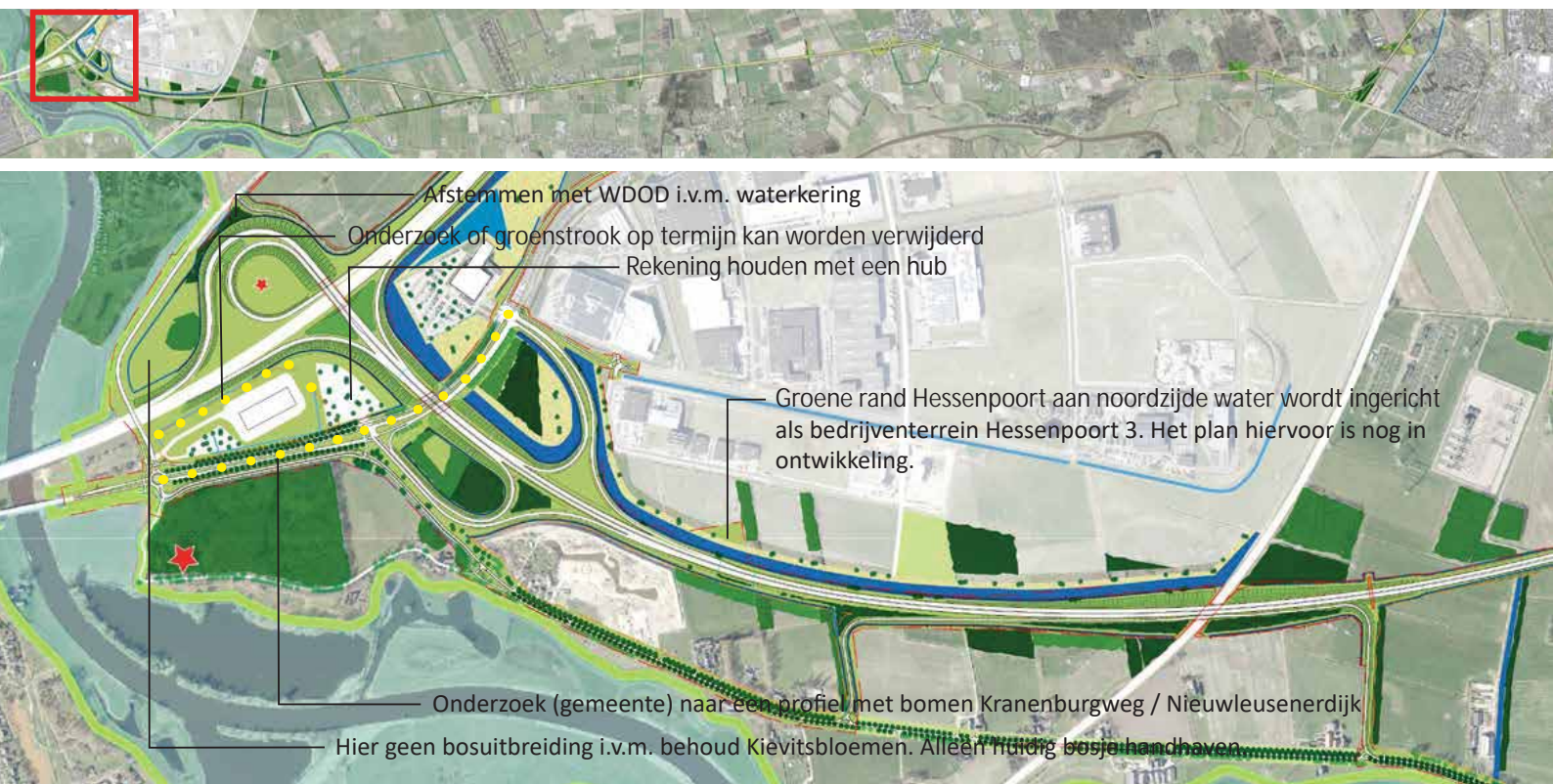
- Profiel: 2x1 rijbaan
- Inrichting: bloemrijke grasbermen
- Groensstrook kanaalzone transparanter maken door weghalen/uitdunnen onderbeplanting

Herkenbare knopen

Ontwerpprincipes

- Groene traversen in dorpen en steden
- Ongelijkvloerse knopen en aansluitingen natuurlijk ingepast
- Kruisende structuren (viaducten, bruggen, faunapassages) natuurlijke accenten
 - Rotondes
 - Gelijkvloerse kruisingen





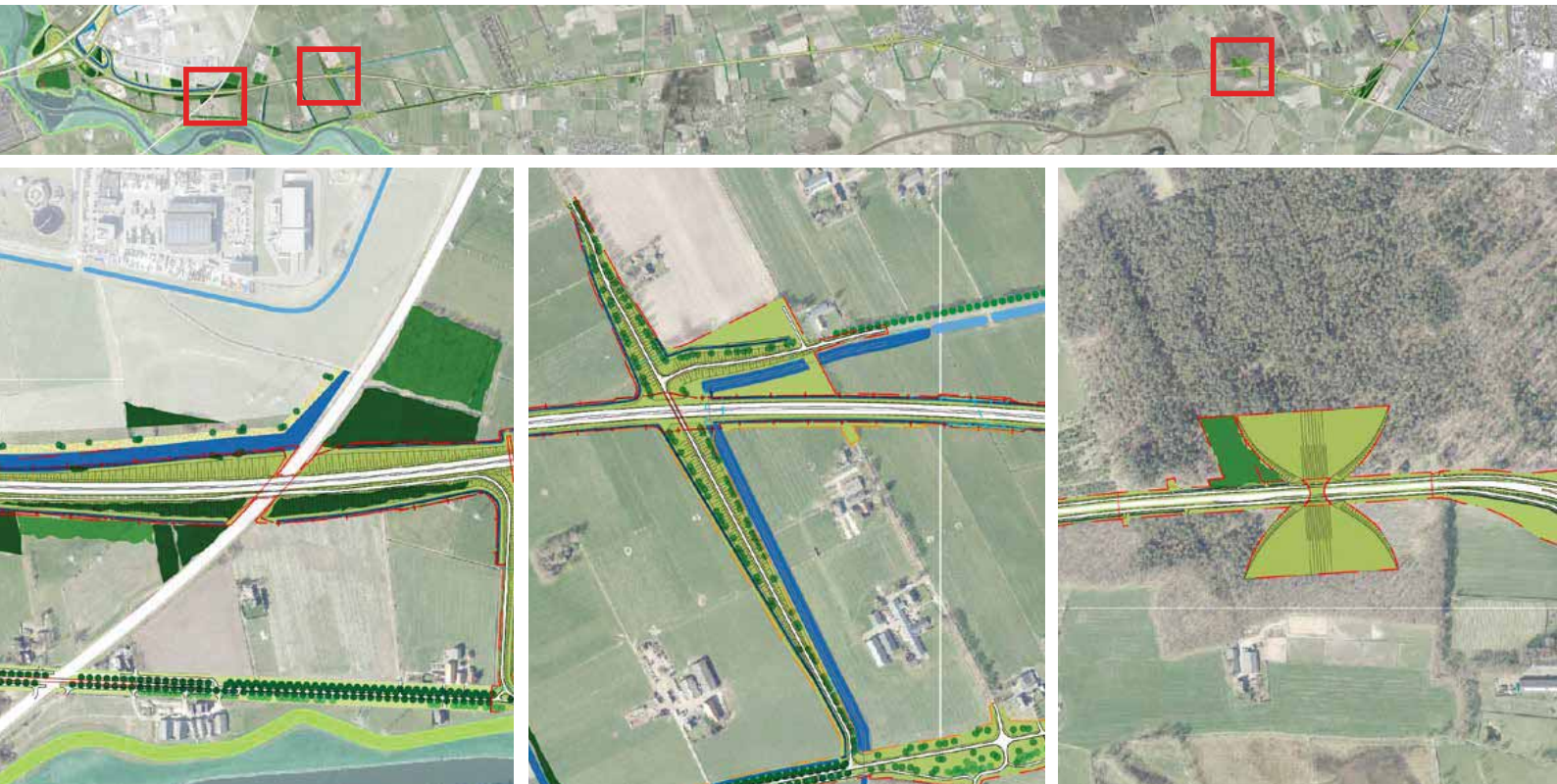
KNOPEN **Knooppunt A28 en ongelijkvloerse aansluiting Nieuwleusenerdijk**

- Landschapszone (water en rietoever) Hessenpoort doorzetten in oksel Vechtdalverbinding/A28; één gezicht Hessenpoort
 - Buitenzijde verbindingsboog aanplanten als bos; groene buffer tussen infraknoop en Ordelseweg
- RWS-gebouw in open veld van bloemrijkgras, bestaand groen langs A28 verwijderen, parkeervelden met gestrooide bomen geven sfeer
 - Binnenzijde verbindingsboog noordzijde A28 open houden: bloemrijkgras met kunstwerk
- Asymmetrie traject Hessenpoort versterken in half klaverblad door brede watergang en brede rietoever, stevige groenstructuur
- Laanstructuren Nieuwleusenerdijk doorzetten naar het westen tot de aansluiting met de rotonde (Ordelseweg); knelpunt met k&!!!!



KNOPEN [Ongelijkvloerse knoop N48/Vechtdalroute](#)

- Bloemrijke grasbermen met stevige bosstroken relateert de spaghetti van infrastructuur
- Zuidelijke ongelijkvloerse aansluiting krijgt een open inrichting met bloemrijk gras: versterken beleving open Vechtdal
 - Rotonde landschappelijk inpassen met bloemrijk gras met enkele gestrooide bomen
 - Gestrooide bomen passen parkeerveld in
- Bomen alleen in bosstroken buiten de gefundeerde taluds i.v.m. de aanwezigheid van immobilisatie
 - Ten zuidwesten van de nieuwe rotonde kunnen geen bomen i.v.m. de K&L strook



KNOPEN **Kruisingen**

- Kruising spoor: asymmetrie traject versterken door een open inrichting van het dijklichaam met bloemrijkgras aan de noordzijde, beplante taluds aan de zuidzijde met struweel
- De Bese: landschappelijke lijn versterken middels groenstructuur, bomenrijen onder aan talud
 - Ecoduct: ?



KNOPEN Ontwerpprincipes gelijkvloerse aansluitingen

- Eén familie van groene knopen vormt een herkenbare schakel tussen weg en omgeving
 - Bloemrijke berm
- Bestaande boomstructuren aanvullen met nieuwe bomen: gestrooid beeld
 - Aanplant van diverse boomsoorten



KNOPEN **Ontwerpprincipes fietsonderdoorgangen**

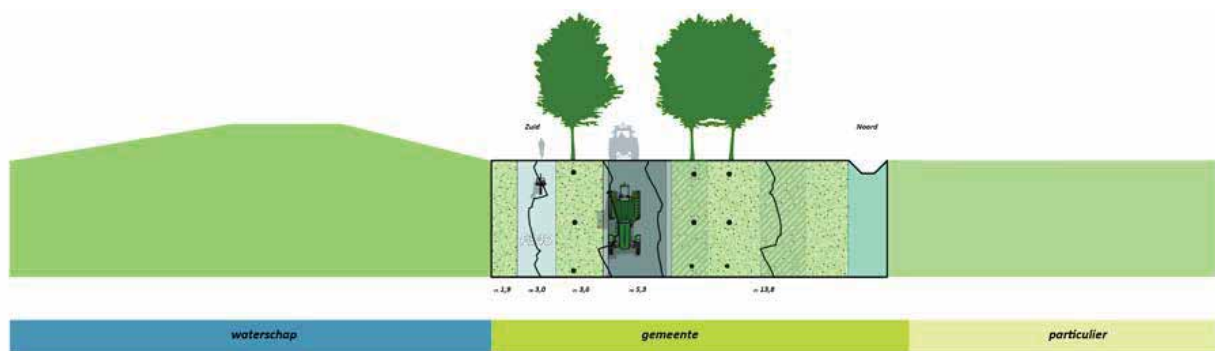
- Inpassing in desbetreffende gelijkvloerse aansluiting; bloemrijkgras en gestrooide bomen
 - Inpassing in bosrijke omgeving; bos versterken
- Inpassing in landschappelijke lijn; laanstructuur versterken

Afgewaardeerde Hessenweg



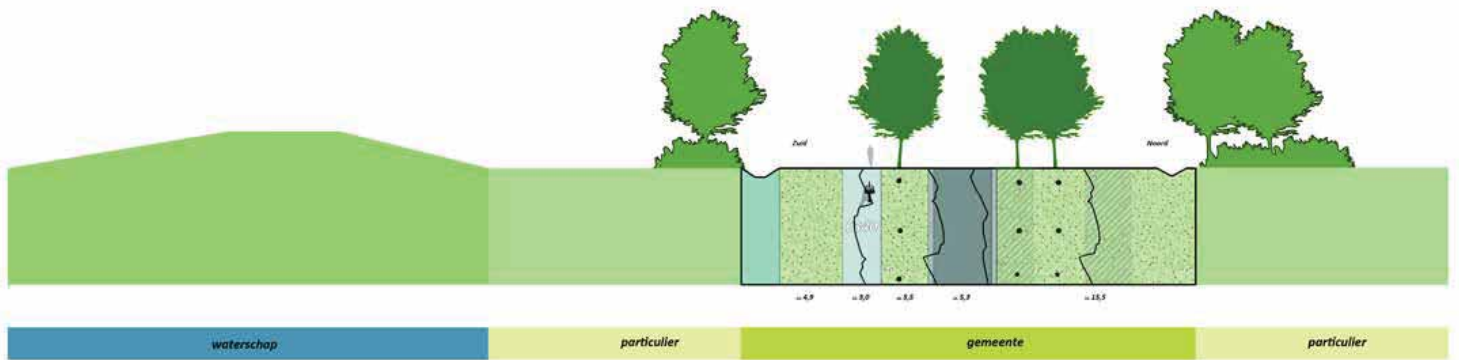
TRAJECTEN **Hessenweg**

- Tracering: landschappelijk (Hessenweg, ontginningslint)
 - Hoogteligging: maaiveld
- Landschappelijke context: bossen, open weiden, beplante erven, lanen en rivierdijk



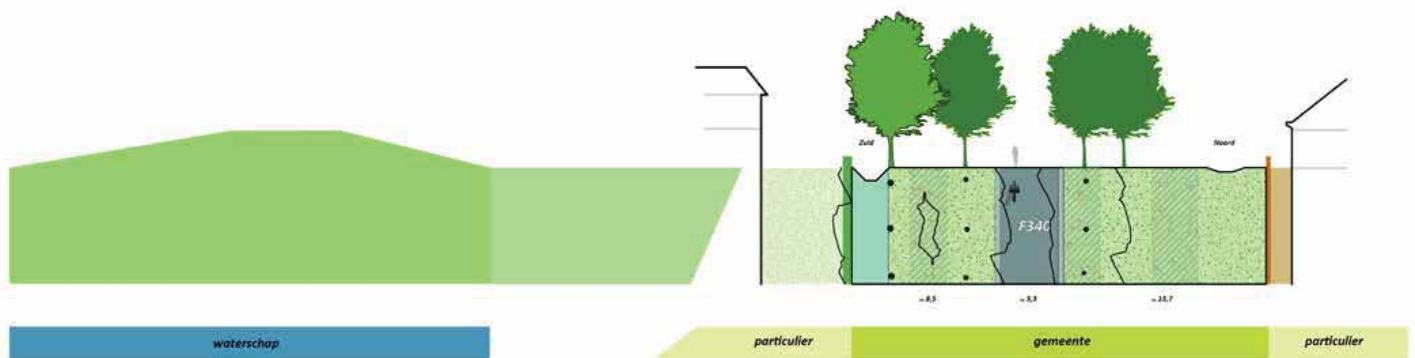
Principeprofiel 1 [Hessenweg](#)

- Profiel: 2x1 rijbaan, vrijliggend fietspad zuidzijde
 - Inrichting: bloemrijke grasbermen
 - Lanen en laanfragmenten



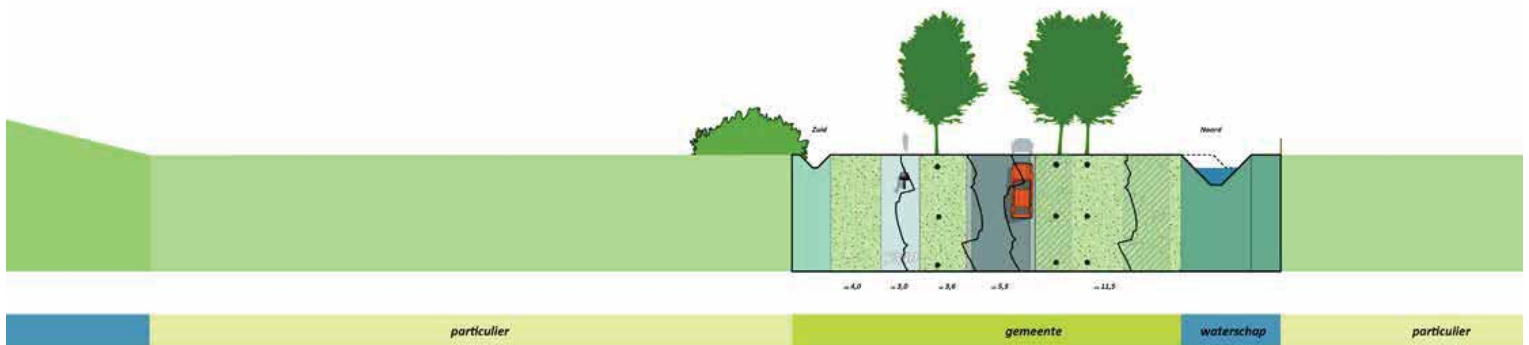
Principeprofiel 2 **Hessenweg**

- Profiel: 2x1 rijbaan, vrijliggend fietspad zuidzijde
 - Inrichting: bloemrijke grasbermen
 - Lanen en laanfragmenten



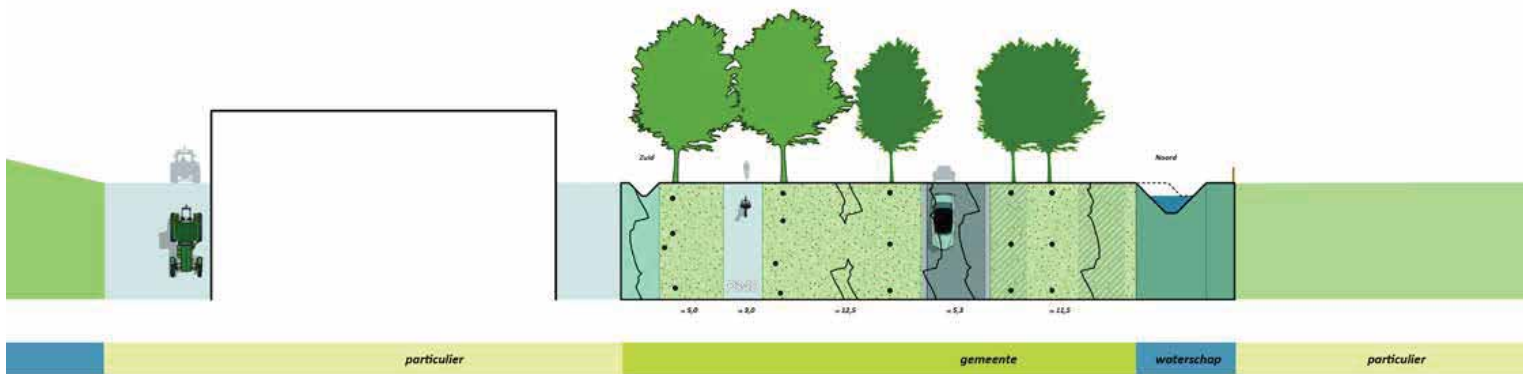
Principeprofiel 3 **Hessenweg**

- Vrijliggend fietspad
- Inrichting: bloemrijke grasbermen
- Lanen en laanfragmenten



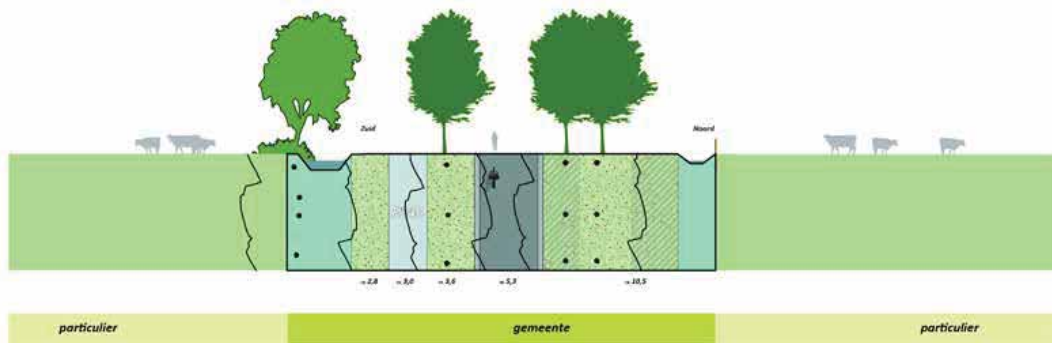
Principeprofiel 4 Hessenweg

- Profiel: 2x1 rijbaan, vrijliggend fietspad zuidzijde
 - Inrichting: bloemrijke grasbermen
 - Lanen en laanfragmenten



Principeprofiel 5 Hessenweg

- Profiel: 2x1 rijbaan, vrijliggend fietspad zuidzijde
 - Inrichting: bloemrijke grasbermen
 - Lanen en laanfragmenten



Principeprofiel 6 **Hessenweg**

- Profiel: 2x1 rijbaan
- Inrichting: bloemrijke grasbermen
- Lanen en laanfragmenten

LANDSCHAPSVISIE

Veenroute



- Ongelijkvloerse knoop
- Ongelijkvloerse aansluiting
- Ongelijkvloerse kruising
- Aansluiting
- + Traverse

Landschapsvisie Veenroute

- Heldere trajecten
- Herkenbare knopen
- Een ingetogen weg



KNOPEN **Kruising Drogeropslagenerdijk**

- Drogeropslagen veenontginningslint; boerderijerven en bomen
- Nabij kruising Drogeropslagen N377 hoog gelegen op grondlichaam parallel aan kanaalzone
 - Impact N377 op omgeving minimaliseren
- Grondtaluds N377 inplanten met bosplantsoen



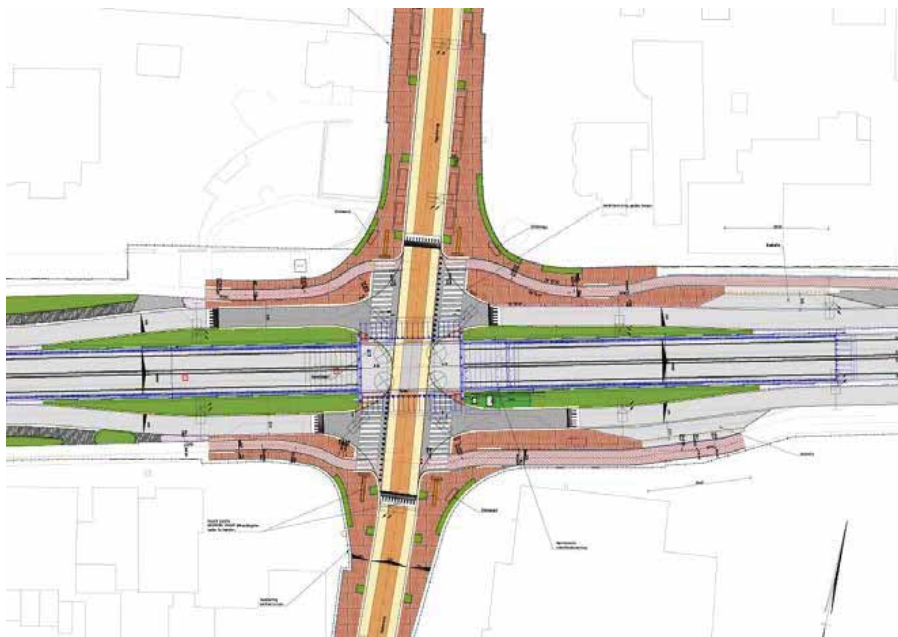
KNOPEN Entree (rotonde) Dedemsvaart

- Aansluiting Industrieweg autonome entreeweg naar Dedemsvaart
- Beleving kanaalzone versterken door transparante groenstructuur langs kanaal
- Landschappelijke gelegen rotonde op rand van de open veenontginning versterken; rotonde inbedden in bloemrijkgras
- Brede tussenberm als inrichten als een flauwe laagte; versterken biodiversiteit!



KNOPEN N48 - De Pol

- Krusing de Pol en de afritten van de N48 worden tezamen aangepakt.
- De laanstructuur in de middeberm van de N377 vanaf Balkbrug tot aan de Pol doorzetten met uitzondering van het gebied in de aansluiting N48. Een soort(eik) die afwijkend is met de linden in de bebouwde kom
- Oostelijk van kruising de Pol komt geen beplanting in de middenberm; hier ligt de weg autonoom het landschap; De Pol is de plek waar de voormalige Dedemsvaart afbuigt van de huidige N377
- Bij deze opgave worden de verschillende af-/opritten tegenover elkaar gesitueerd. De hierdoor ontstane ruimte tussen de voormalige opritten (strak langs de N48) en de nieuwe inplanten met bos en onderbegroeiing. Carpoolstrook zou op termijn meer landschappelijk moeten worden ingepast. Nu een blikerig, stenig en sleets beeld langs de N377



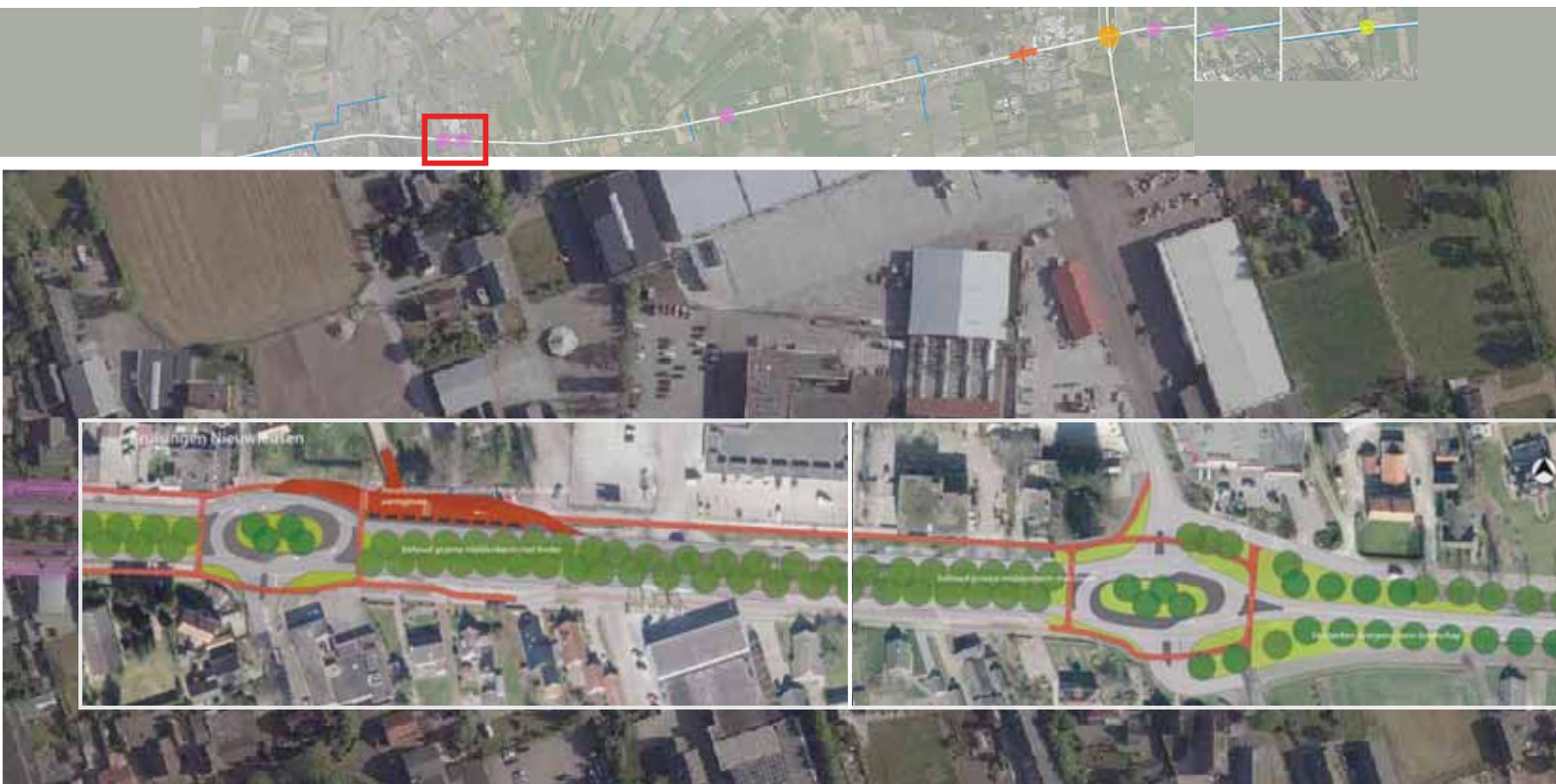
KNOPEN **Hart Balkbrug**

- Bovenstaand de tekening zoals de knoop reeds is uitgewerkt



KNOPEN **Rotonde Sluis IV**

- Locatie Sluis IV gelegen in gebied dat zich typeert door 'ontginningslijnen'; oversteek/afrit wordt hier vervangen door rotonde
 - Weg gelegen op voormalige ontginningsas van het landschap
- Bestaande bomenrijen handhaven waardoor weg als laan in het landschap blijft liggen; enkele nieuwe bomen ter versterking
 - Nieuwe rotonde inrichten als een zogenaamde 'veenrotonde' conform masterplan; sober inrichten met met een bijzondere rand en inzaaien met een bloemenrijk grasmengsel
 - Kleine restzones (te klein om groen in te zaaien) verhard uitvoeren



KNOPEN **Kruisingen dorpstraverse Nieuwleusen**

- Kruispunten onderdeel van groene dorpstraverse (bebouwde kom) Dedemsvaart; groene middenberm op voormalige tracé Dedemsvaart
 - Bermen dienen zo breed mogelijk te blijven
- Bomenrijen met Lindes zover mogelijk doortrekken tot en met de kruisingen
 - Rijbanen zoveel mogelijk buiten middenberm leggen
- Entree's dorpstraverse meer herkenning geven door bijvoorbeeld kunst te plaatsen die een relatie heeft met de plek