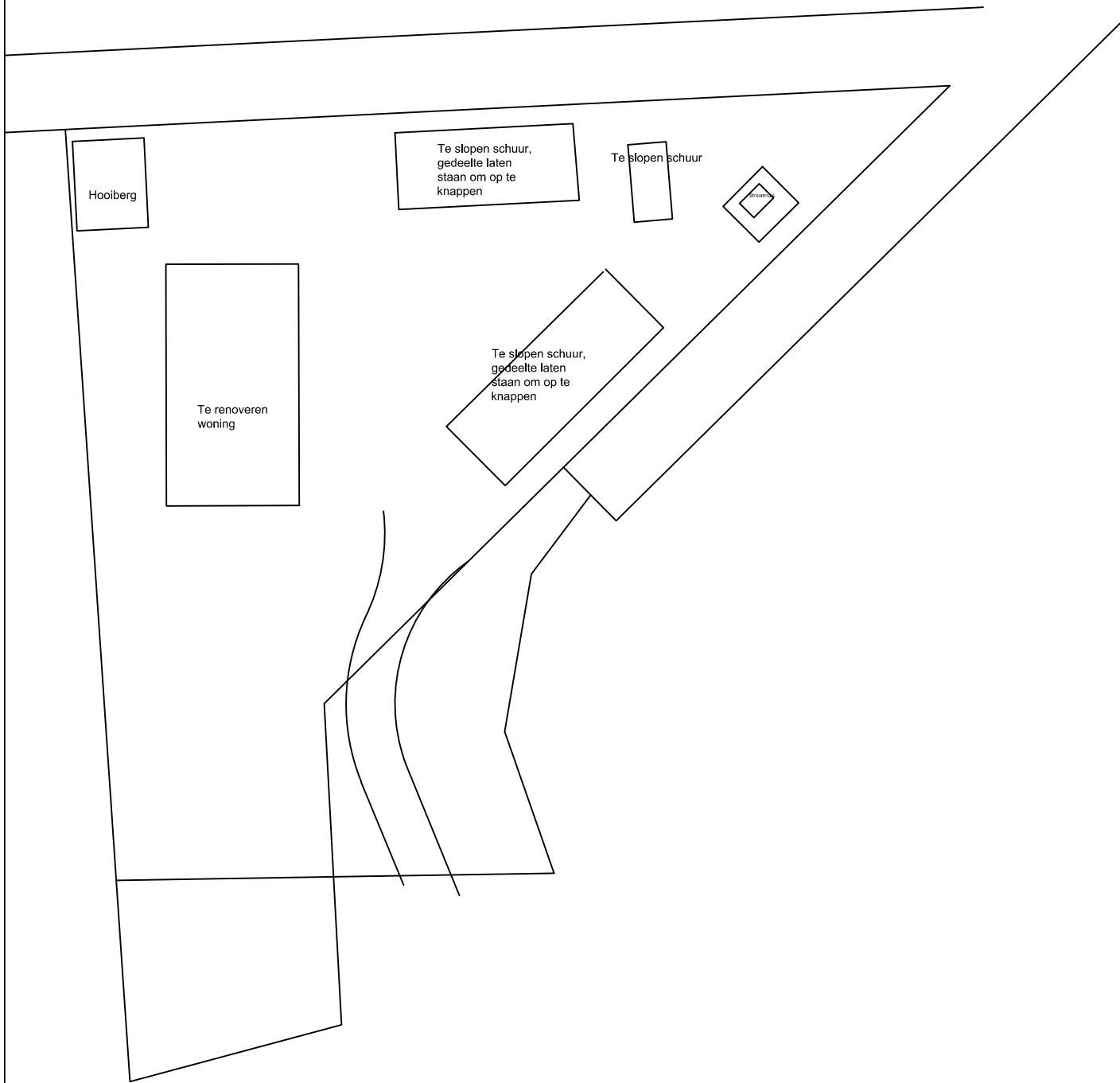
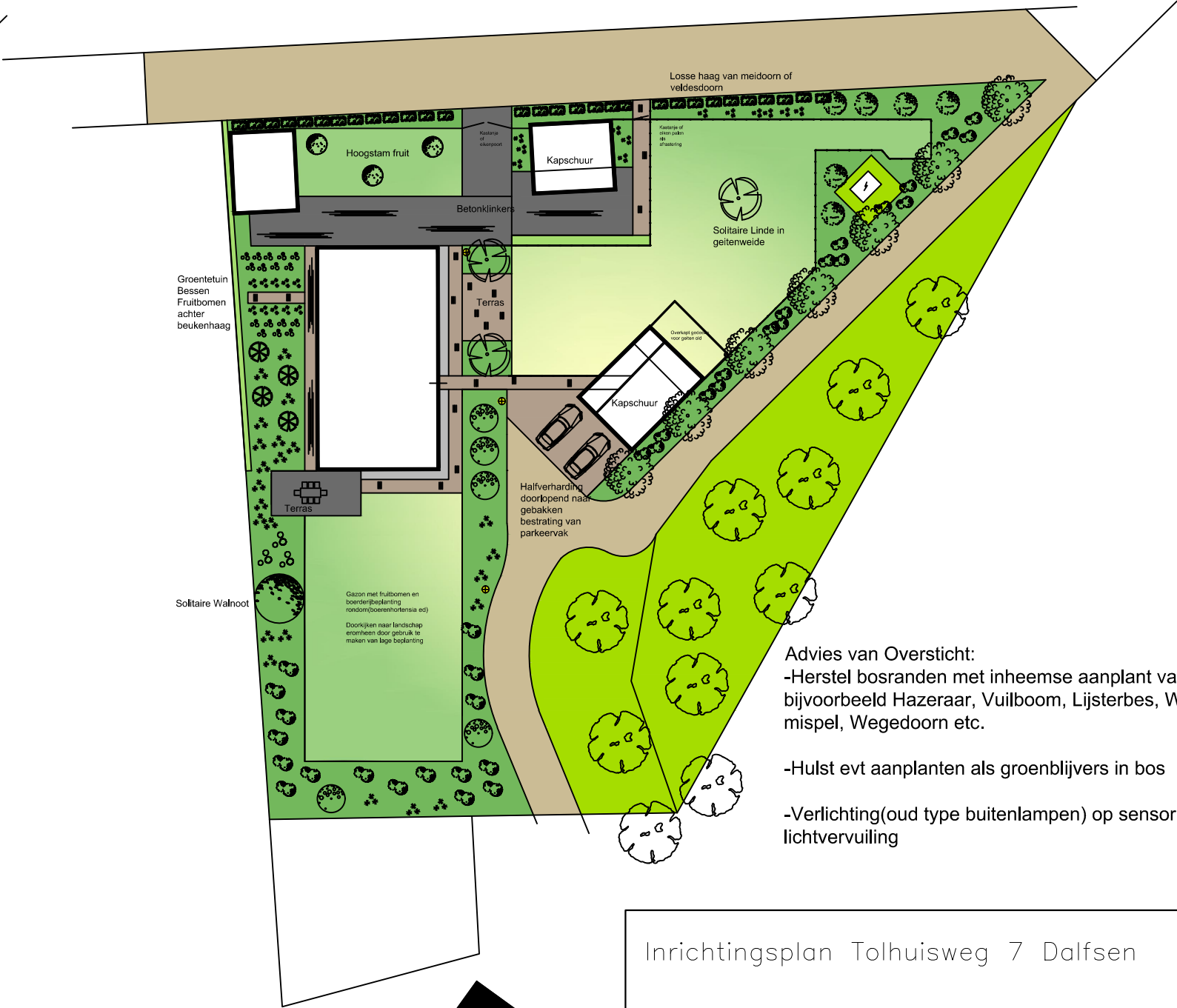


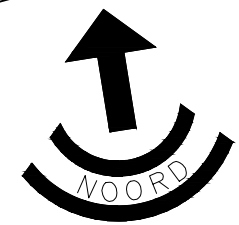
# Bestaande situatie



# Nieuwe situatie



- Advies van Oversticht:
- Herstel bosranden met inheemse aanplant van bijvoorbeeld Hazeraar, Vuilboom, Lijsterbes, Wilde mispel, Wegedoorn etc.
  - Hulst evt aanplanten als groenblijvers in bos
  - Verlichting(oud type buitenlampen) op sensor ivm lichtvervuiling



Inrichtingsplan Tolhuisweg 7 Dalfsen

Onderwerp Erfinrichtingsplan  
 Datum 26 April 2021  
 Schaal 1:500  
 Ontwerp Mecklenfeld Tuinen  
 Tekenaar  
 Bestand