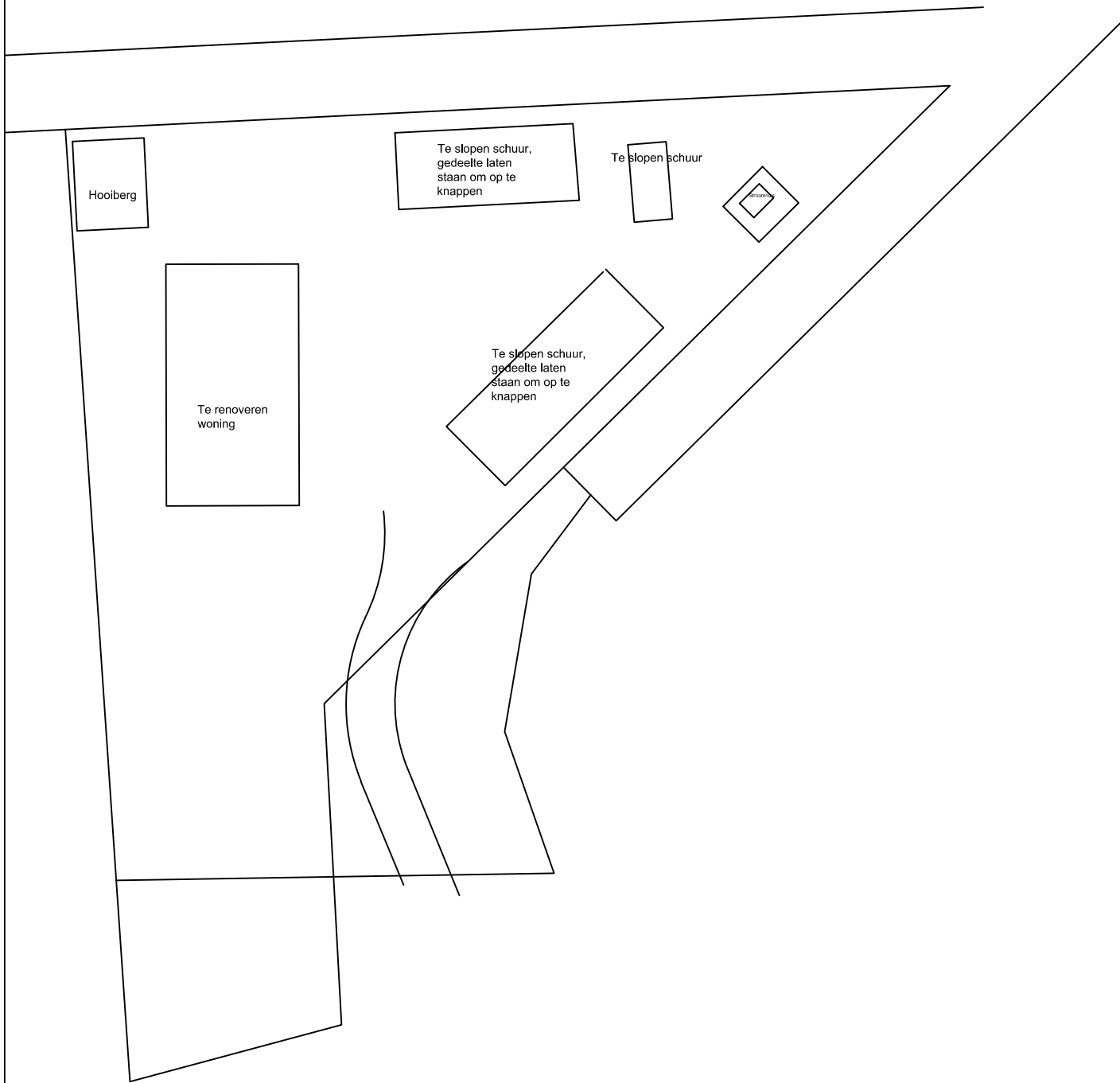
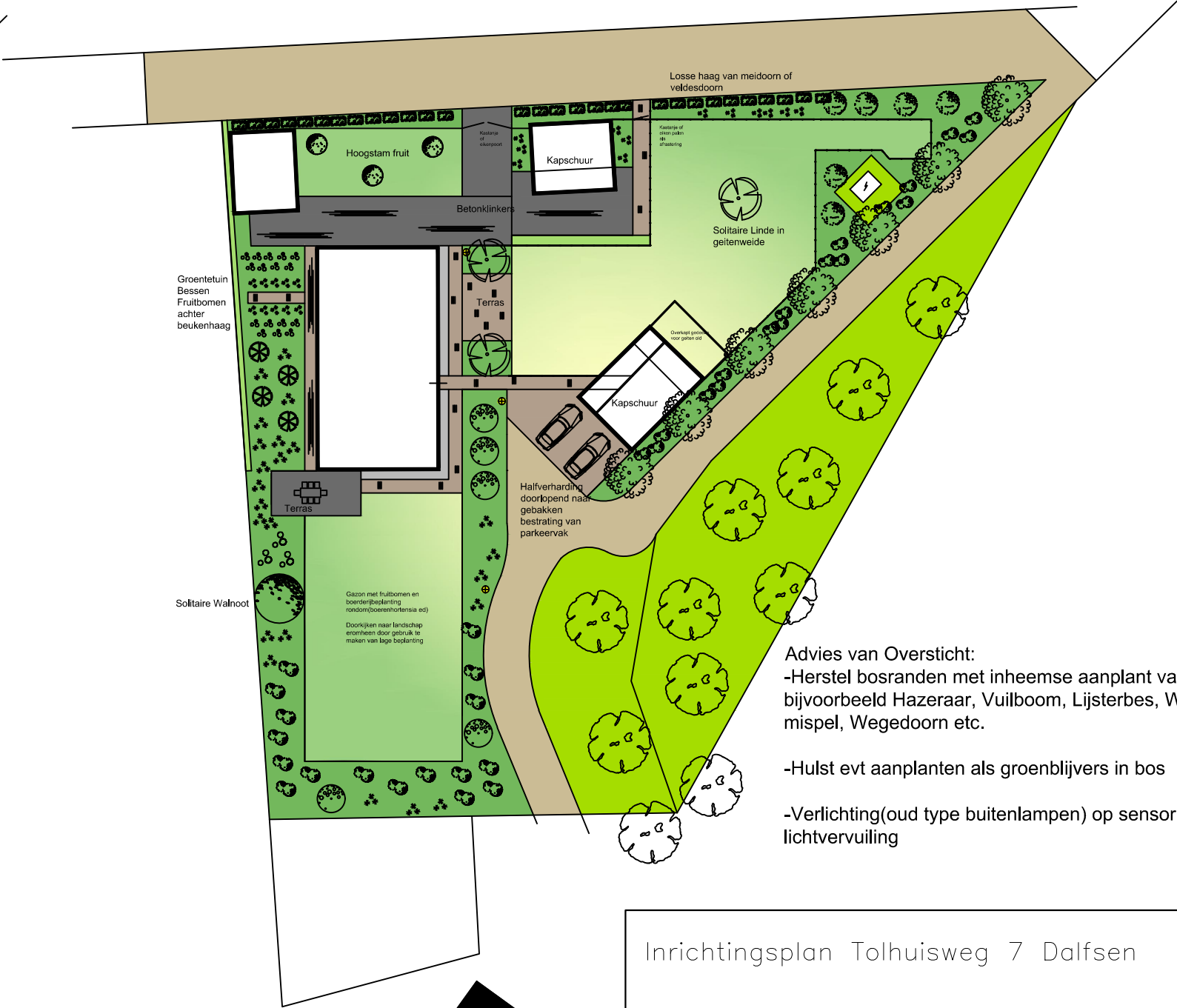


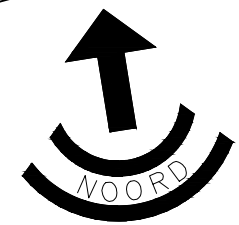
Bestaande situatie



Nieuwe situatie



- Advies van Oversticht:
- Herstel bosranden met inheemse aanplant van bijvoorbeeld Hazeraar, Vuilboom, Lijsterbes, Wilde mispel, Wegedoorn etc.
 - Hulst evt aanplanten als groenblijvers in bos
 - Verlichting(oud type buitenlampen) op sensor ivm lichtvervuiling



Inrichtingsplan Tolhuisweg 7 Dalfsen

Onderwerp Erfinrichtingsplan
 Datum 26 April 2021
 Schaal 1:500
 Ontwerp Mecklenfeld Tuinen
 Tekenaar
 Bestand