



PASMAAT

Ecologie

QUICKSCAN FLORA EN FAUNA

Behorende bij project:
Oude Hengeloseweg 51 en 53 te Borne
Gemeente Borne

Opdrachtgever: De heer Huls
Projectnummer: PS.2015.524
Datum: 12 november 2015

Pasmaat Ecologie
Lithoijensedijk 12
5396 NE Lithoijen
ecologie@pasmaat.com

INHOUDSOPGAVE

1	Inleiding.....	3
	Aanleiding voor het onderzoek.....	3
2	Werkwijze.....	4
3	Flora- en fauna wet	4
	3.1 Gebiedsbescherming	4
	3.2 Soortbescherming	4
	3.3 Zorgplicht	4
4	Locatiegegevens	5
	4.1 Algemeen.....	5
	4.2 Omgeving	6
5	Doelstelling van het onderzoek.....	7
6	QuickScan en beschrijving Flora en fauna... ..	7
	Planten.....	7
	Zoogdieren	7
	Reptielen en Amfibieën	7
	Vogels en Vleermuizen	7
	Vlinders.....	7
	Krekels en Sprinkhanen.....	7
	Weekdieren.....	7
7	Inventarisatiegegevens.....	8
8	Locatieonderzoek.....	9
9	Conclusies en aanbevelingen.....	9

BIJLAGE

1. Fotobijlage
2. Bepalingen volgens de Flora en faunawet
3. Tabel 1,2 en 3 soorten volgens de Flora en faunawet
4. Gegevens Natuurloket

1 Inleiding

In opdracht van De heer Huls heeft Pasmaat Ecologie een quickscan uitgevoerd op het perceel Oude Hengeloseweg 51 en 53 te Borne. Het perceel betreft twee voormalige woonhuizen welke worden gesloopt ten behoeve van een uitbreiding van een parkeerterrein behorende bij Plus Supermarkt. Deze twee woonhuizen hebben zowel een voor als een achtertuin.

Aanleiding voor het onderzoek

Voor de geplande werkzaamheden - die bestaan uit het slopen van bebouwing en het aanleggen/ uitbreiden van een parkeerterrein - vraagt de gemeente Borne een quickscan Flora-fauna voor de eventuele aanwezigheid van nesten van vogels en eventuele beschermde flora en fauna. Deze quickscan is aangevraagd door de heer Huls en betreft een onderzoek naar de aanwezige flora en fauna in het betreffende plangebied en de eventuele impact van de werkzaamheden op deze flora en fauna door het slopen van de bebouwing. Voorkomen dient te worden dat verblijfplaatsen van beschermde (vogel) soorten worden aangetast of beschermde planten worden beschadigd. Indien dit het geval is, dienen maatregelen te worden genomen of dient een ontheffing te worden aangevraagd.

De werkzaamheden bij Pasmaat Ecologie zijn uitgevoerd door mevrouw LS. de Lange-Visser. Zij is IPC-gecertificeerd deskundige op het gebied van flora- en faunawetgeving. Zij is hierbij geassisteerd door P.A. Kamman van Pasmaat advies.



Afbeelding 1: projectlocatie

2 Werkwijze

De quickscan geeft een goede indruk van de al dan niet aanwezigheid van beschermde (vogel)soorten binnen en rond de te slopen woonhuizen en schuren en is opgesteld aan de hand van bronnenonderzoek en een oriënterend locatiebezoek. Tevens is globaal inzicht verkregen in de mogelijke effecten van de werkzaamheden op de aanwezige soorten, voor zover deze soorten nu reeds aanwezig zijn. Indien uit het onderzoek blijkt dat beschermde Flora-en fauna aanwezig zijn, dient het schadelijke effect van de activiteiten op de aanwezige soorten vastgesteld te worden en dient mogelijk een ontheffing in het kader van de Flora- en faunawet te worden aangevraagd. Ook is het perceel onderzocht op geschiktheid van verblijfs- of foerageergebied voor soorten, voor zover dit van belang is voor het slopen van de woningen en het verwijderen van het groen. Dit locatieonderzoek is echter een momentopname.

3 Flora-en faunawet

De Flora- en faunawet regelt de wettelijke bescherming van de in het wild levende inheemse planten en dieren. Deze bescherming houdt onder meer in dat handelingen waarmee beschermde dieren worden verontrust, verjaagd gevangen of gedood verboden zijn. Ook het verontrusten en beschadigen van rust-en voortplantingsplaatsen van beschermde dieren is verboden (algemene verbodsbepalingen).

De belangrijkste natuurwaarden zijn vastgelegd in de gebiedsgericht beleid. Hiervoor zijn Natuurbeschermingsgebieden, Habitatrichtlijngebieden en Vogelrichtlijngebieden aangewezen.

3.1 Gebiedsbescherming

Voor de gebiedsbescherming zijn in het kader van de Europese richtlijnen in Nederland speciale beschermingszones aangewezen met een hoge wettelijke bescherming. Hiervoor zijn Natura 2000-gebieden en gebieden - onderdeel uitmakend - van de Ecologische Hoofdstructuur (EHS) opgenomen.

3.2 Soortbescherming

Op basis van de Flora- en faunawet zijn gebieden aangewezen voor de bescherming van dier- en plantensoorten. De werkingssfeer van de Flora- en faunawet is niet beperkt tot of gerelateerd aan speciaal aangewezen gebieden, maar geeft soorten overal in Nederland bescherming. Op grond van de Flora- en faunawet gelden algemene verboden tot het verwijderen van groeiplaatsen van beschermde plantensoorten en het beschadigen of verstoren van voortplantings- of vaste rust- of verblijfplaatsen van beschermde diersoorten.

3.3 Zorgplicht

De zorgplicht Flora- en faunawet is mede van toepassing op de beschermde soorten waarvoor geen ontheffing hoeft te worden verkregen. Dit houdt in, dat iedereen voldoende zorg in acht moet nemen voor alle in het wild levende dieren en planten (inclusief hun leefomgeving).

Concreet betekent dit dat bij een ruimtelijke ingreep rekening moet worden gehouden met alle aanwezige dieren en planten door middel van planning en uitvoering. Voor alle grondgebonden zoogdieren en amfibieën in het plangebied geldt de zorgplicht. Dit houdt in dat deze dieren gedurende de werkzaamheden zoveel mogelijk moeten worden ontzien.

In bijlage 1 zijn een aantal relevante artikelen uit de Flora-en faunawet opgenomen.

Bij de Flora- en faunawet horen tabellen met alle beschermde soorten. Vogelsoorten zijn niet in deze tabellen opgenomen, omdat alle soorten in Nederland beschermd zijn.

Tabel 1 is een lijst met algemene soorten, waarvoor vrijstelling geldt onder meer voor ruimtelijke ontwikkeling.

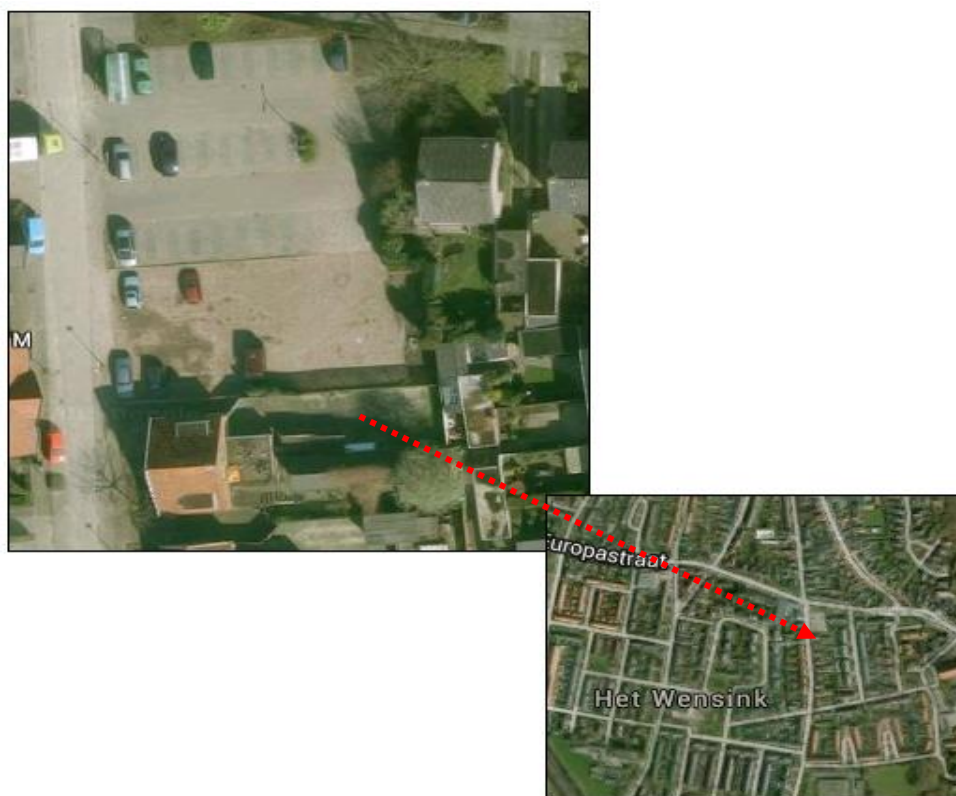
Indien de werkzaamheden worden uitgevoerd conform een goedgekeurde gedragscode geldt voor tabel 2 en 3 een vrijstelling, voor activiteiten die als 'bestendig beheer en onderhoud' worden gekwalificeerd. Bij ruimtelijke ontwikkelingen, waaronder onderhavig project valt, is er alleen vrijstelling mogelijk voor de soorten als genoemd in tabel 2 indien er een goedgekeurde gedragscode is opgesteld. Als er soorten uit tabel 3 voorkomen, waarop een negatieve invloed is te verwachten, dan moet er ontheffing worden aangevraagd. In bijlage 2 zijn de tabel 1, 2 en 3 soorten uit de Flora- en faunawet opgenomen.

4. Locatiegegevens

4.1 Algemeen

De onderzoekslocatie betreft twee voormalige woonhuizen op het perceel Oude Hengeloseweg te Borne. Het omringende groen en zowel de voor als achtertuinen zijn beoordeeld en ook is onderzoek gedaan naar beschermde planten in het begroeide gebied. Daarnaast is het woonhuis en de schuren - die bij deze woningen horen - zowel aan de binnenzijde als de buitenzijde onderzocht op eventueel aanwezige nesten en/of verblijf of rustplaatsen van (vogel) soorten.

Ook zijn de dakgoten van zowel het woonhuizen en de schuren onderzocht op mogelijke verblijfplaatsen. De gaten / openingen van de zolder van de woning zijn onderzocht op de eventuele verblijfplaatsen van Vleermuizen en andere soorten.

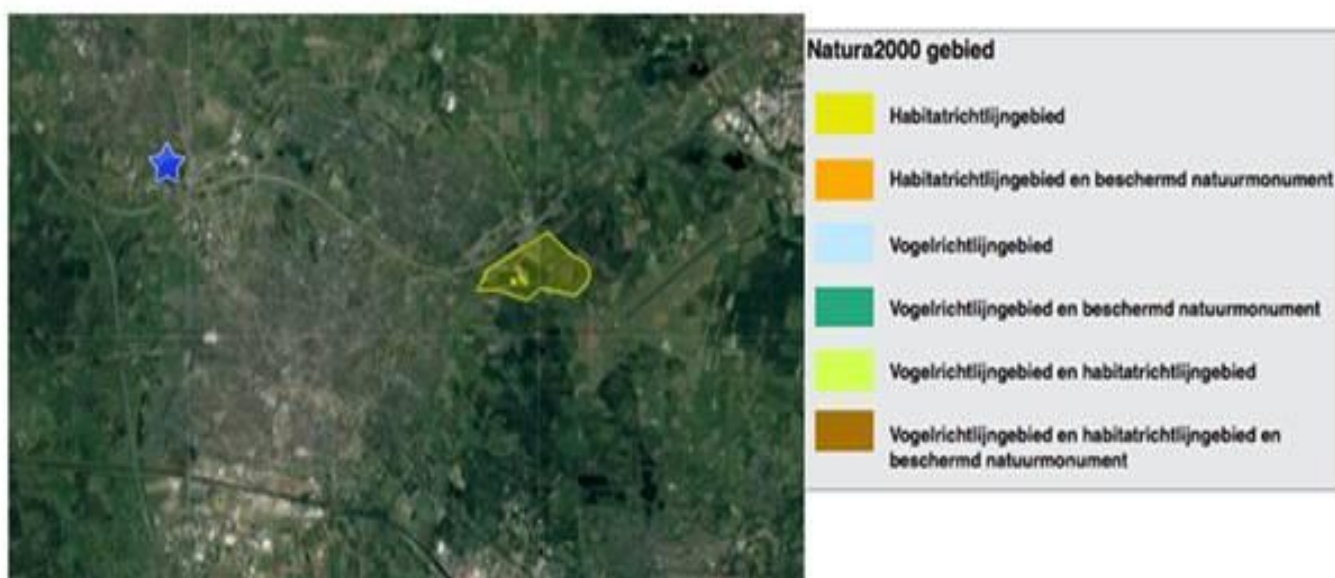


Afbeelding 2: Luchtfoto met situering planlocatie

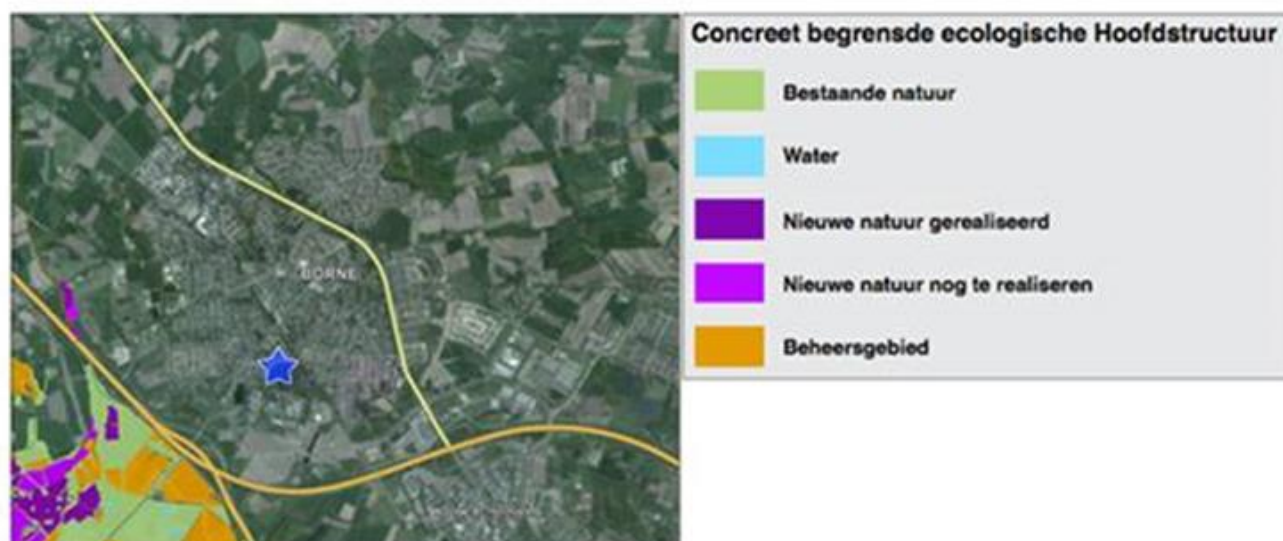
4.2 Omgeving

De onderzoekslocatie is gelegen in het bebouwde gebied van Borne. In het kader van het rijksbeleid zijn de Natura-2000 gebieden van belang. In de directe omgeving van het plangebied is geen Natura- 2000 gebied gelegen. Op ca 1,6 km afstand ligt het EHS gebied. Echter, doordat slechts bestaande bebouwing wordt gesloopt en hiervoor een parkeerplaats wordt aangelegd is dit EHS gebied niet relevant voor onderhavig planvoornemen.

Het slopen van het gebouw levert ook geen beperkingen op voor eventueel aanwezige Vleermuizen, tenzij deze hun verblijfplaats in een dak zouden hebben, wat echter niet aannemelijk is. Hiervoor zijn ook geen sporen aangetroffen.



Ligging plangebied t.o.v. het Natura 2000-gebied 'Lonnekermeer'
(Bron: Provincie Overijssel)



Ligging van het plangebied t.o.v. de EHS (Bron: Provincie Overijssel)

5 Doelstelling van het onderzoek

Het onderzoek heeft tot doel vast te stellen of de geplande ingrepen van invloed zijn op beschermde (vogel)soorten en of rekening gehouden dient te worden met deze soorten, hetzij in het zoeken naar alternatieven voor de geplande werkzaamheden, hetzij in het aanvragen van een ontheffing in het kader van de Flora- en faunawet

6 QuickScan en beschrijving Flora en fauna

De quickscan bestaat uit het vaststellen van welke biotopen in het plangebied aanwezig zijn. Een locatieonderzoek kan overigens slechts uitsluitend geven over de aanwezigheid van soorten op dat moment, met daarbij een opname van de geschiktheid van een gebied als leefgebied of foerageergebied van beschermde soorten.

6.1 Planten

Het onderzoeksgebied bestaat voornamelijk uit de tuinen van de woningen, de woningen zelf en een gedeelte van de huidige parkeerplaats (een aangelegd verhard terrein met aangeplante en ruigtesoorten). Aan de voorzijde van de woningen staan enkele struiken en bomen welke worden verwijderd en gekapt. Van de aanwezige planten aan zowel de voor- en achterzijde zijn geen beschermde planten soorten aangetroffen.

6.2 Zoogdieren

Binnen het onderzoeksgebied zijn geen holen aangetroffen van zoogdieren, zoals muizen en konijnen.

6.3 Reptielen en Amfibieën

Binnen het onderzoeksgebied zijn geen reptielen of amfibieën waargenomen.

6.4 Vogels en Vleermuizen

Binnen het plangebied komt een grote diversiteit aan vogels voor maar hier van zijn geen nesten waargenomen die een jaarrond beschermd zijn. Voor het overige zijn ook geen nesten aangetroffen. Het kappen van de boom aan de voorzijde en het verwijderen van het groen dient buiten het broedseizoen te gebeuren, tenzij vooraf kan worden uitgesloten dat het kappen geen versturende werking heeft op broedende soorten.

De woningen zijn onderzocht op mogelijke verblijfplaatsen voor Vleermuizen, hiervoor zijn geen aanwijzingen gevonden en ook geen sporen van deze soorten aangetroffen.

6.5 Vlinders

Deze zijn niet waargenomen.

6.6 Libellen

Binnen het plangebied zijn deze niet waargenomen.

6.7 Krekels en Sprinkhanen

Binnen het plangebied zijn deze niet waargenomen.

6.8 Weekdieren

Binnen het plangebied zijn deze niet waargenomen.

7 Inventarisatiegegevens vanuit de omgeving

De inventarisatiegegevens vanuit de omgeving zijn opgevraagd via het natuurloket, waarneming.nl en diverse natuuratlassen. Volgens het natuurloket is het gebied, voor de relevante soorten, voldoende geïnventariseerd en zijn in de omgeving Op het perceel zijn deze soorten niet aangetroffen. Voorts is het plangebied gescand aan de hand van de website www.waarneming.nl.

Natuurloket

Het Natuurloket werkt met kilometerhokken. Zoals weergegeven in bijlage 4 en in onderstaand figuur is het plangebied gelegen in kilometerhokken **248-479**. Deze informatie uit het natuurloket is voldoende om – samen met de natuuratlassen – te kunnen gebruiken als brononderzoek.



Afbeelding 4: Uitsnede natuurloket

8 Locatieonderzoek

Het locatieonderzoek is uitgevoerd op maandag 3 november 2015 door L.S. de Lange-Visser van Pasmaat Ecologie. Zij is hierbij geassisteerd door P.A. Kamman van Pasmaat Advies. Hierbij is het plangebied onderzocht op mogelijke verblijfplaatsen van zoogdieren en op de aanwezigheid van beschermde soorten, nesten en de mogelijkheden voor eventuele verblijfplaatsen voor Vleermuizen, Zwaluwen en Huismussen.

Ook is het perceel onderzocht op het mogelijk voorkomen van beschermde plantensoorten. De gevelopeningen zijn onderzocht op eventuele aanwezigheid van nesten, de gaten en openingen in de muren zijn onderzocht op verblijfplaatsen van soorten, deze zijn niet aangetroffen. Ook zijn de dakgoten van de woonhuizen en de schuren onderzocht op verblijfplaatsen van soorten.

Het beperkte groen aan de voorzijde van de woningen bestaat uit aangeplante soorten. Het groen op de achterzijde van het perceel bestaat uit aangeplante soorten en gangbare ruigtesoorten/onkruid. Beschermde Flora-en fauna is op het perceel ook niet aangetroffen.

9 Conclusies en aanbevelingen

Op basis van de quickscan die is uitgevoerd binnen het plangebied kan worden uitgesloten dat de voorgenomen werkzaamheden van invloed kunnen zijn op beschermde soorten vanuit de Flora- en faunawet, waar het gaat om vogels, planten, zoogdieren en amfibieën.

Deze zijn niet aangetroffen en worden op basis van de quickscan niet binnen het plangebied verwacht, voor wat betreft de locatie waar zal worden gewerkt. Wel dient de zorgplicht in acht te worden genomen, indien toch soorten worden aangetroffen binnen het werkgebied tijdens de werkzaamheden.

Voor de ontwikkeling van de onderzoekslocatie is geen ontheffingsaanvraag in het kader van de Flora- en faunawet noodzakelijk.

Op basis van de zorgplicht volgens artikel 2 van de Flora- en faunawet dient bij de uitvoering van de werkzaamheden voldoende zorg in acht te worden genomen voor in het wild levende dieren en hun leefomgeving.

Voor algemeen voorkomende soorten (Tabel 1) geldt een algemene vrijstelling als het ruimtelijke ingrepen betreft.

Aanbeveling:

Vogels

Omdat er algemeen voorkomende vogelsoorten kunnen broeden, adviseren wij om de sloop van het gebouw buiten het broedseizoen van vogels plaats te laten vinden.

Indien versturende werkzaamheden binnen het broedseizoen gaan plaatsvinden, dient zeker te zijn dat er geen broedgevallen binnen de invloedssfeer van deze werkzaamheden aanwezig zijn en/of kunnen worden verstoord.

Project: : QuickScan uitbreiding parkeerplaats
Opdrachtgever : De Heer Huls
Projectplaats : Oude Hengeloseweg 51 en 53 te Borne

Projectnummer: PS.2015.524
Datum : 12 november 2015

Bijlage 1

Foto's veldbezoek projectgebied









Project: : QuickScan uitbreiding parkeerplaats
Opdrachtgever : De Heer Huls
Projectplaats : Oude Hengeloseweg 51 en 53 te Borne

Projectnummer: PS.2015.524
Datum : 12 november 2015

Bijlage 2

Bepalingen volgens de Flora- en faunawet

Zorgplicht

Deze zorgplicht houdt in dat menselijk handelen geen nadelige gevolgen voor flora en fauna mag hebben. Deze zorgplicht geldt voor álle planten en dieren, beschermd of niet. In het geval van beschermde planten of dieren geldt de zorgplicht ook als er ontheffing of vrijstelling is verleend.

De zorgplicht betekent in de praktijk dat er invulling wordt gegeven aan onderstaande aandachtspunten (in volgorde van belangrijkheid)

1. *Voorkomen* dat er schade wordt toegebracht aan Flora en fauna
2. *Beperken* van toebrengen van schade aan Flora en fauna
3. *Ongedaan* maken van toegebrachte schade

Verbodsbepalingen volgens de Flora-en faunawet

Artikel 8

Het is verboden planten behorende tot een beschermde inheemse plantsoort te plukken, te verzamelen, af te snijden, te beschadigen, te ontwortelen of op enigerlei andere wijze van hun groeiplaats te verwijderen.

Artikel 9

Het is verboden (beschermde) dieren te doden, te verwonden, te vangen, te bemachtigen of met het oog daarop op te sporen.

Artikel 10

Het is verboden (beschermde) dieren opzettelijk te verontrusten.

Artikel 11

Het is verboden nesten, hollen of andere voortplantings-of vaste rust-of verblijfplaatsen van (beschermde) dieren te beschadigen, te vernielen, uit te halen, weg te nemen of te verstoren.

Artikel 12

Het is verboden eieren van (beschermde) dieren te zoeken, te rapen, uit het nest te nemen, te beschadigen of te vernielen.

Artikel 13

Het is verboden planten of producten van planten, of dieren dan wel eieren, nesten of producten van (beschermde) dieren te koop te vragen, te kopen of te verwerven, ter verkoop voorhanden of in voorraad te hebben, te verkopen of ter verkoop aan te bieden.

Of te vervoeren, ten vervoer aan te bieden, af te leveren, te gebruiken voor commercieel gewin, te huren of ter verhuren, te ruilen of in ruil aan te bieden, uit te wisselen of tentoon te stellen voor handelsdoeleinden binnen of buiten het grondgebied van Nederland te brengen of onder zich te hebben.

Project: : QuickScan uitbreiding parkeerplaats
Opdrachtgever : De Heer Huls
Projectplaats : Oude Hengeloseweg 51 en 53 te Borne

Projectnummer: PS.2015.524
Datum : 12 november 2015

Bijlage 3

Tabel 1, 2 en 3 volgens de Flora- en faunawet

Tabel 1

Voor veel soorten geldt een algehele vrijstelling volgens AMvB artikel 75 van de Flora- en faunawet.

Soortgroep	Nederlandse naam	Wetenschappelijke naam	Bescherming AMvB 75
Zoogdieren	aardmuis	<i>Microtus agrestis</i>	Tabel 1
Zoogdieren	bosmuis	<i>Apodemus sylvaticus</i>	Tabel 1
Zoogdieren	dwergmuis	<i>Micromys minutus</i>	Tabel 1
Zoogdieren	bunzing	<i>Mustela putorius</i>	Tabel 1
Zoogdieren	dwerfspitsmuis	<i>Sorex minutus</i>	Tabel 1
Zoogdieren	egel	<i>Erinaceus europeus</i>	Tabel 1
Zoogdieren	gewone bosspitsmuis	<i>Sorex araneus</i>	Tabel 1
Zoogdieren	haas	<i>Lepus europeus</i>	Tabel 1
Zoogdieren	hermelijn	<i>Mustela erminea</i>	Tabel 1
Zoogdieren	huisspitsmuis	<i>Crocidura russula</i>	Tabel 1
Zoogdieren	konijn	<i>Oryctolagus cuniculus</i>	Tabel 1
Zoogdieren	mol	<i>Talpa europea</i>	Tabel 1
Zoogdieren	ondergrondse woelmuis	<i>Pitymys subterraneus</i>	Tabel 1
Zoogdieren	ree	<i>Capreolus capreolus</i>	Tabel 1
Zoogdieren	rosse woelmuis	<i>Clethrionomys glareolus</i>	Tabel 1
Zoogdieren	tweekleurige bosspitsmuis	<i>Sorex coronatus</i>	Tabel 1
Zoogdieren	veldmuis	<i>Microtus arvalis</i>	Tabel 1
Zoogdieren	vos	<i>Vulpes vulpes</i>	Tabel 1
Zoogdieren	wezel	<i>Mustela nivalis</i>	Tabel 1
Zoogdieren	woelrat	<i>Arvicola terrestris</i>	Tabel 1
Reptielen en amfibieën	bruine kikker	<i>Rana temporaria</i>	Tabel 1
Reptielen en amfibieën	gewone pad	<i>Bufo bufo</i>	Tabel 1
Reptielen en amfibieën	bastaardkikker (OUDE NAAM: middelste groene kikker)	<i>Rana esculenta</i>	Tabel 1
Reptielen en amfibieën	kleine watersalamander	<i>Lissotriton vulgaris</i> (OUDE NAAM: <i>Triturus vulgaris</i>)	Tabel 1
Reptielen en amfibieën	meerkikker	<i>Rana ridibunda</i>	Tabel 1
Vissen	paling (Europese aal)	<i>Anguilla anguilla</i>	cf Tabel 1
Mieren	behaarde rode bosmier	<i>Formica rufa</i>	Tabel 1
Mieren	kale rode bosmier	<i>Formica polyctena</i>	Tabel 1
Mieren	stronkmier	<i>Formica truncorum</i>	Tabel 1
Mieren	zwartrugbosmier	<i>Formica pratensis</i>	Tabel 1
Slakken	wijngaardslak	<i>Helix pomatia</i>	Tabel 1
Vaatplanten	aardaker	<i>Lathyrus tuberosus</i>	Tabel 1
Vaatplanten	akkerklokje	<i>Campanula rapunculoides</i>	Tabel 1

Tabel 1

Voor veel soorten geldt een algehele vrijstelling volgens AMvB artikel 75 van de Flora- en faunawet.

Vaatplanten	brede wespenorchis	Epipactis helleborine	Tabel 1
Vaatplanten	breed klokje	Campanula latifolia	Tabel 1
Vaatplanten	gewone dotterbloem	Caltha palustris palustris	Tabel 1
Vaatplanten	gewone vogelmelk	Ornithogalum umbellatum	Tabel 1
Vaatplanten	grasklokje	Campanula rotundifolia	Tabel 1
Vaatplanten	grote kaardenbol	Dipsacus fullonum	Tabel 1
Vaatplanten	kleine maagdenpalm	Vinca minor	Tabel 1
Vaatplanten	knikkende vogelmelk	Ornithogalum nutans	Tabel 1
Vaatplanten	koningsvaren	Osmunda regalis	Tabel 1
Vaatplanten	slanke sleutelbloem	Primula elatior	Tabel 1
Vaatplanten	zwanebloem	Butomus umbellatus	Tabel 1

Tabel 2

Soortgroep	Nederlandse naam	Wetenschappelijke naam	Bescherming
Vaatplanten	Aangebrande orchis	Neotinea ustulata (OUDE NAAM: Orchis ustulata)	Tabel 2
Vaatplanten	Aapjesorchis	Orchis simia	Tabel 2
Vaatplanten	Beenbreek	Narthecium ossifragum	Tabel 2
Vaatplanten	Bergklokje	Campanula rhomboidalis	Tabel 2
Vaatplanten	Bergnactorchis	Platanthera montana (OUDE NAAM:Platanthera chlorantha)	Tabel 2
Vaatplanten	Bijenorchis	Ophrys apifera	Tabel 2
Vaatplanten	Blaasvaren	Cystopteris fragilis	Tabel 2
Vaatplanten	Blauwe zeedistel	Eryngium maritimum	Tabel 2
Vaatplanten	Bleek bosvogeltje	Cephalanthera damasonium	Tabel 2
Vaatplanten	Bokkenorchis	Himantoglossum hircinum	Tabel 2
Vaatplanten	Bosorchis	Dactylorhiza fuchsii	Tabel 2
Vaatplanten	Brede orchis	Dactylorhiza majalis ssp. majalis	Tabel 2
Vaatplanten	Bruinrode wespenorchis	Epipactis atrorubens	Tabel 2
Vaatplanten	Daslook	Allium ursinum	Tabel 2
Vaatplanten	Dennenorchis	Goodyera repens	Tabel 2
Vaatplanten	Duitse gentiaan	Gentianella germanica	Tabel 2
Vaatplanten	Franjgentiaan	Gentianella ciliata	Tabel 2
Vaatplanten	Geelgroene wespenorchis	Epipactis muelleri	Tabel 2
Vaatplanten	Gele helmbloem	Pseudofumaria lutea	Tabel 2
Vaatplanten	Gevlekte orchis	Dactylorhiza maculata [s.s.]	Tabel 2
Vaatplanten	Groene nachtorchis	Coeloglossum viride	Tabel 2
Vaatplanten	Groensteel	Asplenium viride	Tabel 2
Vaatplanten	Grote keverorchis	Neottia ovata (OUDE NAAM: Listera ovata)	Tabel 2
Vaatplanten	Grote muggenorchis	Gymnadenia conopsea	Tabel 2
Vaatplanten	Gulden sleutelbloem	Primula veris	Tabel 2
Vaatplanten	Harlekijn	Anacamptis morio (OUDE NAAM: Orchis morio)	Tabel 2
Vaatplanten	Herfstschroeforchis	Spiranthes spiralis	Tabel 2
Vaatplanten	Herfsttijloos	Colchicum autumnale	Tabel 2
Vaatplanten	Hondskruid	Anacamptis pyramidalis	Tabel 2
Vaatplanten	Honingorchis	Herminium monorchis	Tabel 2
Vaatplanten	Jeneverbes	Juniperus communis	Tabel 2
Vaatplanten	Klein glaskruid	Parietaria judaica	Tabel 2
Vaatplanten	Kleine keverorchis	Neottia cordata (OUDE NAAM: Listera cordata)	Tabel 2
Vaatplanten	Kleine zonnedaauw	Drosera intermedia	Tabel 2

Tabel 2

Vaatplanten	Klokjesgentiaan	Gentiana pneumonanthe	Tabel 2
Vaatplanten	Kluwenklokje	Campanula glomerata	Tabel 2
Vaatplanten	Koraalwortel	Corallorhiza trifida	Tabel 2
Vaatplanten	Kruisbladgentiaan	Gentiana cruciata	Tabel 2
Vaatplanten	Lange ereprijs	Veronica longifolia	Tabel 2
Vaatplanten	Lange zonnedauw	Drosera longifolia	Tabel 2
Vaatplanten	Mannetjesorchis	Orchis mascula	Tabel 2
Vaatplanten	Maretak	Viscum album	Tabel 2
Vaatplanten	Moeraswespenorchis	Epipactis palustris	Tabel 2
Vaatplanten	Muurbloem	Erysimum cheiri	Tabel 2
Vaatplanten	Parnassia	Parnassia palustris	Tabel 2
Vaatplanten	Pijlscheefkelk	Arabis hirsuta ssp. sagittata	Tabel 2
Vaatplanten	Poppenorchis	Orchis anthropophora (OUDE NAAM: Aceras anthropophorum)	Tabel 2
Vaatplanten	Prachtklokje	Campanula persicifolia	Tabel 2
Vaatplanten	Purperorchis	Orchis purpurea	Tabel 2
Vaatplanten	Rapunzelklokje	Campanula rapunculus	Tabel 2
Vaatplanten	Rechte driehoeksvaren	Gymnocarpium robertianum	Tabel 2
Vaatplanten	Rietorchis	Dactylorhiza majalis ssp. praetermissa	Tabel 2
Vaatplanten	Ronde zonnedauw	Drosera rotundifolia	Tabel 2
Vaatplanten	Rood bosvogeltje	Cephalanthera rubra	Tabel 2
Vaatplanten	Ruig klokje	Campanula trachelium	Tabel 2
Vaatplanten	Schubvaren	Ceterach officinarum	Tabel 2
Vaatplanten	Slanke gentiaan	Gentianella amarella	Tabel 2

Vaatplanten	Soldaatje	Orchis militaris	Tabel 2
Vaatplanten	Spaanse ruiter	Cirsium dissectum	Tabel 2
Vaatplanten	Spindotterbloem	Caltha palustris ssp. araneosa	Tabel 2
Vaatplanten	Steenanjer	Dianthus deltoides	Tabel 2
Vaatplanten	Steenbreekvaren	Asplenium trichomanes	Tabel 2
Vaatplanten	Stengelloze sleutelbloem	Primula vulgaris	Tabel 2
Vaatplanten	Stengelomvattend havikskruid	Hieracium amplexicaule	Tabel 2
Vaatplanten	Stijf hardgras	Catapodium rigidum	Tabel 2

Tabel 2

Vaatplanten	Tongvaren	<i>Asplenium scolopendrium</i>	Tabel 2
Vaatplanten	Valkruid	<i>Arnica montana</i>	Tabel 2
Vaatplanten	Veenmosorchis	<i>Hammarbya paludosa</i>	Tabel 2
Vaatplanten	Veldgentiaan	<i>Gentianella campestris</i>	Tabel 2
Vaatplanten	Veldsalie	<i>Salvia pratensis</i>	Tabel 2
Vaatplanten	Vleeskleurige orchis	<i>Dactylorhiza incarnata</i>	Tabel 2
Vaatplanten	Vliegenorchis	<i>Ophrys insectifera</i>	Tabel 2
Vaatplanten	Vogelnestje	<i>Neottia nidus-avis</i>	Tabel 2
Vaatplanten	Voorjaarsadonis	<i>Adonis vernalis</i>	Tabel 2
Vaatplanten	Wantsenorchis	<i>Anacamptis coriophora</i> (OUDE NAAM: <i>Orchis coriophora</i>)	Tabel 2
Vaatplanten	Waterdrieblad	<i>Menyanthes trifoliata</i>	Tabel 2
Vaatplanten	Weideklokje	<i>Campanula patula</i>	Tabel 2
Vaatplanten	Welriekende nachtorchis	<i>Platanthera bifolia</i>	Tabel 2
Vaatplanten	Wilde gagel	<i>Myrica gale</i>	Tabel 2
Vaatplanten	Wilde kievitbloem	<i>Fritillaria meleagris</i>	Tabel 2
Vaatplanten	Wilde marjolein	<i>Origanum vulgare</i>	Tabel 2
Vaatplanten	Wit bosvogeltje	<i>Cephalanthera longifolia</i>	Tabel 2
Vaatplanten	Witte muggenorchis	<i>Pseudorchis albida</i>	Tabel 2
Vaatplanten	Zinkviooltje	<i>Viola lutea</i> ssp. <i>calaminaria</i>	Tabel 2
Vaatplanten	Zomeradonis	<i>Adonis aestivalis</i>	Tabel 2
Vaatplanten	Zomerklokje	<i>Leucojum aestivum</i>	Tabel 2
Vaatplanten	Zwartsteel	<i>Asplenium adiantum-nigrum</i>	Tabel 2
Dagvlinders	Moerasparelmoervlinder	<i>Euphydryas aurinia</i> ssp. <i>aurinia</i>	Tabel 2
Dagvlinders	Vals heideblauwtje	<i>Plebeius idas</i> ssp. <i>idas</i>	Tabel 2
Kevers	Vliegend hert	<i>Lucanus cervus</i>	Tabel 2
Kreeften	Rivierkreeft	<i>Astacus astacus</i>	Tabel 2
Zoetwatervissen	Beekdonderpad	<i>Cottus rhenanus</i> (Werd vroeger onder <i>Cottus gobio</i> geschaard)	Tabel 2
Zoetwatervissen	Kleine modderkruiper	<i>Cobitis taenia</i>	Tabel 2
Zoetwatervissen	Rivierdonderpad	<i>Cottus perifretum</i> (Werd vroeger onder <i>Cottus gobio</i> geschaard)	Tabel 2
Amfibieën	Alpenwatersalamander	<i>Mesotriton alpestris</i>	Tabel 2
Reptielen	Levendbarende hagedis	<i>Zootoca vivipara</i>	Tabel 2

Tabel 3

Zware bescherming volgens AMvB artikel 75 van de Flora- en faunawet.

mfibieën	Vroedmeesterpad	Alytes obstetricans	Tabel 3 bijlage IV Habitatrichtlijn
Amfibieën	Kamsalamander	Triturus cristatus	Tabel 3 bijlage IV Habitatrichtlijn
Amfibieën	Geelbuikvuurpad	Bombina variegata	Tabel 3 bijlage IV Habitatrichtlijn
Amfibieën	Rugstreepad	Bufo calamita	Tabel 3 bijlage IV Habitatrichtlijn
Amfibieën	Vinpoetsalamander	Lissotriton helveticus	Tabel 3 bijlage I AMvB
Amfibieën	Heikikker	Rana arvalis	Tabel 3 bijlage I AMvB
Amfibieën	Boomkikker	Hyla arborea	Tabel 3 bijlage IV Habitatrichtlijn
Amfibieën	Vuursalamander	Salamandra salamandra	Tabel 3 bijlage IV Habitatrichtlijn
Reptielen	Muurhagedis	Podarcis muralis	Tabel 3 bijlage IV Habitatrichtlijn
Amfibieën	Knoflookpad	Pelobates fuscus	Tabel 3 bijlage IV Habitatrichtlijn
Amfibieën	Poelkikker	Rana lessonae	Tabel 3 bijlage IV Habitatrichtlijn
Dagvlinders	Iepenpage	Satyrrium w-album	Tabel 3 bijlage I AMvB
Dagvlinders	Bruin dikkopje	Erynnis tages	Tabel 3 bijlage I AMvB
Dagvlinders	Klaverblauwtje	Polyommatus semiargus	Tabel 3 bijlage I AMvB
Dagvlinders	Dwergdikkopje	Thymelicus acteon	Tabel 3 bijlage I AMvB
Dagvlinders	Boszandoog	Lopinga achine	Tabel 3 bijlage IV Habitatrichtlijn
Dagvlinders	Donker pimperlblauwtje	Maculinea nausithous	Tabel 3 bijlage IV Habitatrichtlijn
Dagvlinders	Dwergblauwtje	Cupido minimus	Tabel 3 bijlage I AMvB
Dagvlinders	Grote vuurvlinder	Lycaena dispar	Tabel 3 bijlage IV Habitatrichtlijn
Dagvlinders	Tijmblauwtje	Maculinea arion	Tabel 3 bijlage IV Habitatrichtlijn
Dagvlinders	Zilverstreephooibeestje	Coenonympha hero	Tabel 3 bijlage IV Habitatrichtlijn
Dagvlinders	Apollovlinder	Parnassius apollo	Tabel 3 bijlage IV Habitatrichtlijn
Dagvlinders	Pimperlblauwtje	Maculinea teleius	Tabel 3 bijlage IV Habitatrichtlijn
Dagvlinders	Heideblauwtje	Plebeius argus	Tabel 3 bijlage I AMvB
Dagvlinders	Rouwmantel	Nymphalis antiopa	Tabel 3 bijlage I AMvB
Dagvlinders	Purperstreeparmoervlinder	Brenthis ino	Tabel 3 bijlage I AMvB
Dagvlinders	Grote ijsvogelvlinder	Limenitis populi	Tabel 3 bijlage I AMvB
Dagvlinders	Kalkgraslanddikkopje	Spialia sertorius	Tabel 3 bijlage I AMvB
Dagvlinders	Rode vuurvlinder	Lycaena hippothoe	Tabel 3 bijlage I AMvB
Dagvlinders	Zilvervlek	Boloria euphrosyne	Tabel 3 bijlage I AMvB
Dagvlinders	Groot geaderd witje	Aporia crataegi	Tabel 3 bijlage I AMvB
Dagvlinders	Tweekleurig hooibeestje	Coenonympha arcania	Tabel 3 bijlage I AMvB
Dagvlinders	Veenbesparelmoervlinder	Boloria aquilonaris	Tabel 3 bijlage I AMvB
Dagvlinders	Woudparelmoervlinder	Melitaea diamina	Tabel 3 bijlage I AMvB

Tabel 3

Zware bescherming volgens AMvB artikel 75 van de Flora- en faunawet.

Dagvlinders	Keizersmantel	<i>Argynnis paphia</i>	Tabel 3 bijlage I AMvB
Dagvlinders	Veenhooibeestje	<i>Coenonympha tullia</i>	Tabel 3 bijlage I AMvB
Dagvlinders	Veldparelmoervlinder	<i>Melitaea cinxia</i>	Tabel 3 bijlage I AMvB
Kevers	Heldenbok	<i>Cerambyx cerdo</i>	Tabel 3 bijlage IV Habitatrictlijn
Kevers	Vermiljoenkever	<i>Cucujus cinnaberinus</i>	Tabel 3 bijlage IV Habitatrictlijn
Kevers	Gestreepte waterroofkever	<i>Graphoderus bilineatus</i>	Tabel 3 bijlage IV Habitatrictlijn
Kevers	Juchtleerkever	<i>Osmoderma eremita</i>	Tabel 3 bijlage IV Habitatrictlijn
Kevers	Brede geelrandwaterroofkever	<i>Dytiscus latissimus</i>	Tabel 3 bijlage IV Habitatrictlijn
Landzoogdieren	Waterspitsmuis	<i>Neomys fodiens</i>	Tabel 3 bijlage I AMvB
Landzoogdieren	Boommarter	<i>Martes martes</i>	Tabel 3 bijlage I AMvB
Landzoogdieren	Bever	<i>Castor fiber</i>	Tabel 3 bijlage IV Habitatrictlijn
Landzoogdieren	Wilde kat	<i>Felis silvestris</i>	Tabel 3 bijlage IV Habitatrictlijn
Landzoogdieren	Watervleermuis	<i>Myotis daubentonii</i>	Tabel 3 bijlage I AMvB
Landzoogdieren	Lynx	<i>Lynx lynx</i>	Tabel 3 bijlage IV Habitatrictlijn
Landzoogdieren	Das	<i>Meles meles</i>	Tabel 3 bijlage I AMvB
Landzoogdieren	Otter	<i>Lutra lutra</i>	Tabel 3 bijlage IV Habitatrictlijn
Landzoogdieren	Eikelmuis	<i>Eliomys quercinus</i>	Tabel 3 bijlage I AMvB
Landzoogdieren	Hazelmuis	<i>Muscardinus avellanarius</i>	Tabel 3 bijlage IV Habitatrictlijn
Landzoogdieren	Hamster	<i>Cricetus cricetus</i>	Tabel 3 bijlage IV Habitatrictlijn
Libellen	Oostelijke witsnuitlibel	<i>Leucorrhinia albifrons</i>	Tabel 3 bijlage IV Habitatrictlijn
Libellen	Rivierrombout	<i>Gomphus flavipes</i>	Tabel 3 bijlage IV Habitatrictlijn
Libellen	Groene glazenmaker	<i>Aeshna viridis</i>	Tabel 3 bijlage IV Habitatrictlijn
Libellen	Sierlijke witsnuitlibel	<i>Leucorrhinia caudalis</i>	Tabel 3 bijlage IV Habitatrictlijn
Libellen	Gaffellibel	<i>Ophiogomphus cecilia</i>	Tabel 3 bijlage I AMvB
Libellen	Noordse winterjuffer	<i>Sympecma annulata</i>	Tabel 3 bijlage IV Habitatrictlijn
Libellen	Bronslibel	<i>Oxygastra curtisii</i>	Tabel 3 bijlage IV Habitatrictlijn
Libellen	Gevlekte witsnuitlibel	<i>Leucorrhinia pectoralis</i>	Tabel 3 bijlage IV Habitatrictlijn
Nachtvlinders	Teunisbloempijlstaart	<i>Proserpinus proserpina</i>	Tabel 3 bijlage IV Habitatrictlijn
Reptielen	Adder	<i>Vipera berus ssp. berus</i>	Tabel 3 bijlage I AMvB
Reptielen	Soepschildpad	<i>Chelonia mydas</i>	Tabel 3 bijlage IV Habitatrictlijn
Reptielen	Ringslang	<i>Natrix natrix</i>	Tabel 3 bijlage I AMvB
Reptielen	Zandhagedis	<i>Lacerta agilis</i>	Tabel 3 bijlage IV Habitatrictlijn
Reptielen	Dikkopschildpad	<i>Caretta caretta</i>	Tabel 3 bijlage IV Habitatrictlijn
Reptielen	Gladde slang	<i>Coronella austriaca</i>	Tabel 3 bijlage IV Habitatrictlijn
Reptielen	Lederschildpad	<i>Dermodochelys coriacea</i>	Tabel 3 bijlage IV Habitatrictlijn

Tabel 3

Zware bescherming volgens AMvB artikel 75 van de Flora- en faunawet

Reptielen	Hazelworm	Anguis fragilis	Tabel 3 bijlage IV Habitatrichtlijn
Reptielen	Kemp's zeeschildpad	Lepidochelys kempii	Tabel 3 bijlage IV Habitatrichtlijn
Soortgroep	Nederlandse naam	Wetenschappelijke naam	Bescherming
Vaatplanten	Kruipend moerasscherm	Apium repens	Tabel 3 bijlage IV Habitatrichtlijn
Vaatplanten	Zomerschroeforchis	Spiranthes aestivalis	Tabel 3 bijlage IV Habitatrichtlijn
Vaatplanten	Groot zee gras	Zostera marina	Tabel 3 bijlage I AMvB
Vaatplanten	Drijvende waterweegbree	Luronium natans	Tabel 3 bijlage IV Habitatrichtlijn
Vaatplanten	Groenknolorchis	Liparis loeselii	Tabel 3 bijlage IV Habitatrichtlijn
Vissen	Elrits	Phoxinus phoxinus	Tabel 3 bijlage IV Habitatrichtlijn
Vissen	Bittervoorn	Rhodeus amarus	Tabel 3 bijlage I AMvB
Vissen	Steur	Acipenser sturio	Tabel 3 bijlage IV Habitatrichtlijn
Vissen	Beekprik	Lampetra planeri	Tabel 3 bijlage I AMvB
Vissen	Gestippelde alver	Alburnoides bipunctatus	Tabel 3 bijlage I AMvB
Vissen	Grote modderkruiper	Misgurnus fossilis	Tabel 3 bijlage I AMvB

Project: : QuickScan uitbreiding parkeerplaats
Opdrachtgever : De Heer Huls
Projectplaats : Oude Hengeloseweg 51 en 53 te Borne

Projectnummer: PS.2015.524
Datum : 12 november 2015

Bijlage 4

Gegevens Natuurloket

Beknopte levering uit de NDFF

Disclaimer De Nationale Databank Flora en Fauna (NDFF) is de meest omvangrijke landelijke informatiebron van verspreidingsgegevens en bevat betrouwbare waarnemingen van planten en. Nieuwe gegevens worden dagelijks toegevoegd. Alle gegevens in de NDFF zijn gevalideerd. Nader (veld-)onderzoek kan noodzakelijk zijn om aanwezigheid van een soort te bevestigen of uit te sluiten.

Naam Borne
Doel Quickscan
Datum vr, 13/11/2015 - 20:39
Ordernummer OHNL-2015-4345
Geselecteerde kilometerhokken
248-479



Vragen? Neem contact op met de Helpdesk van Het Natuurloket:

e-mail: helpdesk@natuurloket.nl
telefoon: 0800 2356333



Werkt voor provincies

NATIONALE DATABANK
FLORA EN FAUNA



Project: : QuickScan uitbreiding parkeerplaats
 Opdrachtgever : De Heer Huls
 Projectplaats : Oude Hengeloseweg 51 en 53 te Borne

Projectnummer: PS.2015.524
 Datum : 12 november 2015

248 - 479	vaatplanten	mossen	korstmossen	paddenstoelen	zoogdieren	vogels	amfibieën	reptelen	vissen	dagvlinders	macronachtvlinders	micronachtvlinders	libellen	sprinkhanen en krekels	overige ongewervelden	zeeorganismen
Rode-Lijstsoorten	1		4			19				1						
Pfwet soorten tabel 1	4				4		1									
Pfwet soorten tabel 2+3	1				2											
Pfwet vogels						92										
Hri soorten bijlage II																
Hri soorten bijlage IV																
Aantal soorten	23		65		8	98	1			18	26	14	10	1	43	
Detailering 0-0.25/0.251-1/ groter 1km.2	40%/20%/40%		0%/0%/100%		37%/7%/57%	34%/0%/66%	100%/0%/0%			24%/7%/69%	65%/0%/35%	27%/0%/73%	38%/0%/63%	0%/0%/100%	4%/0%/96%	
Volledigheid onderzoek	slecht	niet	niet	niet	onbepaald	slecht/niet	slecht	niet	niet	goed	onbepaald	onbepaald	goed	onbepaald	onbepaald	niet
Onderzoekperiode	1995-2015	2005-2015	2005-2015	2005-2015	2005-2015	2005-2015	2005-2015	2005-2015	2005-2015	2005-2015	2005-2015	2005-2015	2005-2015	2005-2015	2005-2015	2005-2015

Toelichting op de tabel

Soortgroepen

In de gehanteerde indeling is *Overige ongewervelden* een diverse groep met daarin alle wespen, bijen, mieren, netvleugelige, steenvliegen, kevers, vliegen, muggen, haften, wantsen, cicaden, luizen, schorpioenvliegen en overige insecten, spinnen, mijten, hooiwagens, duizendpoten, miljoenpoten, pissebedden, kakkerlakken, oorwormen, weinigpotigen, vlokreeften, lagere kreeftachtigen, weekdieren, slakken, ringwormen, snoerwormen en wormachtigen zoals bloedzuigers.

Onder de soortgroep *Zeeorganismen* vallen: hydroidpoliepen, mosdiertjes, mysisgarnalen, ribkwallen, stekelhuidigen, zakpijpen, zeepissebedden, zeepokken, eendenmossels, krabbezakjes, zeespinnen en grote kreeftachtigen (kreeften, krabben en garnalen). Dit betekent dat waarnemingen van de Europese kreeft (*Astacus astacus*) en andere in zoetwater levende rivierkreeften onder *Zeeorganismen* te vinden zijn. Zeezoogdieren zijn te vinden onder *Zoogdieren*.

Rode-Lijstsoorten

In de tabel staat voor elk kilometerhok per soortgroep vermeld hoeveel soorten op de Rode Lijst staan. Rode Lijsten worden formeel vastgesteld door de Rijksoverheid. De gehanteerde Rode Lijsten zijn (inclusief link naar website van ministerie van de Rijksoverheid met verwijzing naar pdf van het besluit):

vaatplanten	Besluit Rode Lijsten 5 november 2004
mossen	Besluit Rode Lijsten 5 november 2004
korstmossen	Besluit Rode Lijsten 5 november 2004 ¹
paddenstoelen	Besluit Rode Lijsten 5 november 2004 ²
zoogdieren	Besluit Rode Lijsten 4 september 2009
voegels	Besluit Rode Lijsten 5 november 2004
amfibieën	Besluit Rode Lijsten 4 september 2009
reptielen	Besluit Rode Lijsten 4 september 2009
vissen	Besluit Rode Lijsten 5 november 2004
dagvlinders	Besluit Rode Lijsten 4 september 2009
macronachtvlinders	geen Rode Lijst
micronachtvlinders	geen Rode Lijst
libellen	Besluit Rode Lijsten 5 november 2004
sprinkhanen en krekels	Besluit Rode Lijsten 5 november 2004
overige ongewervelden	Besluit Rode Lijsten 5 november 2004 ³
zeeorganismen	geen Rode Lijst

Flora- en faunawetsoorten tabel 1

Alle soorten van tabel 1 van de Flora- en faunawet, te vinden in de pdf op de website van De Rijksoverheid ([beschermde soorten van de Flora- en faunawet](#)).

Flora- en faunawetsoorten tabel 2 en 3

Soorten van tabel 2 en 3 van de Flora- en faunawet, te vinden in de pdf op de website van het ministerie van de Rijksoverheid ([beschermde soorten van de Flora- en faunawet](#)).

¹ Na vaststelling van de Rode Lijst is gebleken dat *Haematomma ochroleucum* onterecht op de Rode Lijst stond; deze is er vervolgens van afgehaald ([verantwoording Database Soorten in wetgeving en beleid](#)).

² De Rode Lijst voor paddenstoelen uit 2009 is nog niet geïmplementeerd in de NDFF; hier vindt u het besluit: [Besluit Rode Lijsten 4 september 2009](#)

³ Het gaat hier om de soortgroepen: bijen, kokerjuffers, steenvliegen, haften, platwormen en land- en zoetwaterweekdieren.

Flora- en faunawet vogels

Alle vogelsoorten, behalve exoten, zijn beschermd krachtens de Flora- en faunawet.

Habitatrichtlijnsoorten bijlage II

In de Europese Habitatrichtlijn staan in Bijlage II de soorten waarvoor beschermde gebieden moeten worden aangewezen. Op de site van de Rijksoverheid kunt u een overzicht vinden van de soorten (beschermde soorten Habitatrichtlijn Bijlage II). Welke gebieden dit zijn is per soort op te zoeken via Natura 2000 -gebieden.

Habitatrichtlijnsoorten bijlage IV

In de Europese Habitatrichtlijn staan op Bijlage IV de soorten aangewezen die strikt beschermd zijn; de meeste soorten staan in tabel 3 van de Flora- en faunawet. Op de website van de Rijksoverheid kunt u een overzicht vinden (beschermde soorten Habitatrichtlijn Bijlage IV).

Aantal soorten

Het totaal aantal soorten per soortgroep per kilometerhok in de periode zoals aangegeven. Meegenomen zijn alle waarnemingen:

- die geheel of gedeeltelijk binnen de selectie liggen;
- die zijn gevalideerd en daarbij de classificatie 'betrouwbaar' hebben meegekregen;
- waarvan de bronhouder heeft aangegeven dat ze uitgeleverd mogen worden.

Indien er een asterisk (*) in het veld staat betekent dit dat een deel van de waarnemingen pas na expliciete toestemming van de bronhouder mag worden uitgeleverd. Het kan dus zijn dat in de standaardlevering niet alle waarnemingen worden geleverd die optellen tot de beknopte levering. Ook kan het zijn dat deze gegevens later worden geleverd.

Volledigheid onderzoek

Voor elke soortgroep is een indicatie gegeven hoe volledig een specifiek kilometerhok is onderzocht. Er wordt hierbij gewerkt met een normering in 5 klassen: (1) niet, (2) slecht, (3) redelijk onderzocht, (4) goed onderzocht en (5) onbepaald.

De volledigheid van onderzoek wordt geautomatiseerd berekend voor alle soortgroepen, waarbij elk kilometerhok meedraait in een cyclus van berekeningen over geheel Nederland. De doorlooptijd van deze rekencyclus is in de praktijk 2 tot 3 weken voor alle kilometerhokken in Nederland. In de toelichting is per soortgroep aangegeven welke regels hierbij gehanteerd zijn en over welke periode.

[Download de toelichting](#)

Detaillering

Voor elke soortgroep is in de oppervlakteklassen '0-0.25 km²', '0.251- 1 km²' en 'groter dan 1 km²' bepaald welk aandeel de waarnemingen bezetten. De basis voor deze berekening is het aantal waarnemingen:

in de beschouwde periode;

dat geheel of gedeeltelijk in het kilometerhok valt;

waarvan de bronhouder heeft aangegeven dat ze uitgeleverd mogen worden.

De resultaten zijn in de drie genoemde klassen achter elkaar geplaatst en gescheiden door een slash-teken (/).

Onderzoeksperiode

De onderzoeksperiode betreft voor vrijwel alle beschreven soortgroepen de recente 10 afgeronde veldseizoenen. Alleen voor vaatplanten wordt een langere periode gehanteerd. In de loop van het kalenderjaar wordt de beschouwde periode dus steeds iets langer.