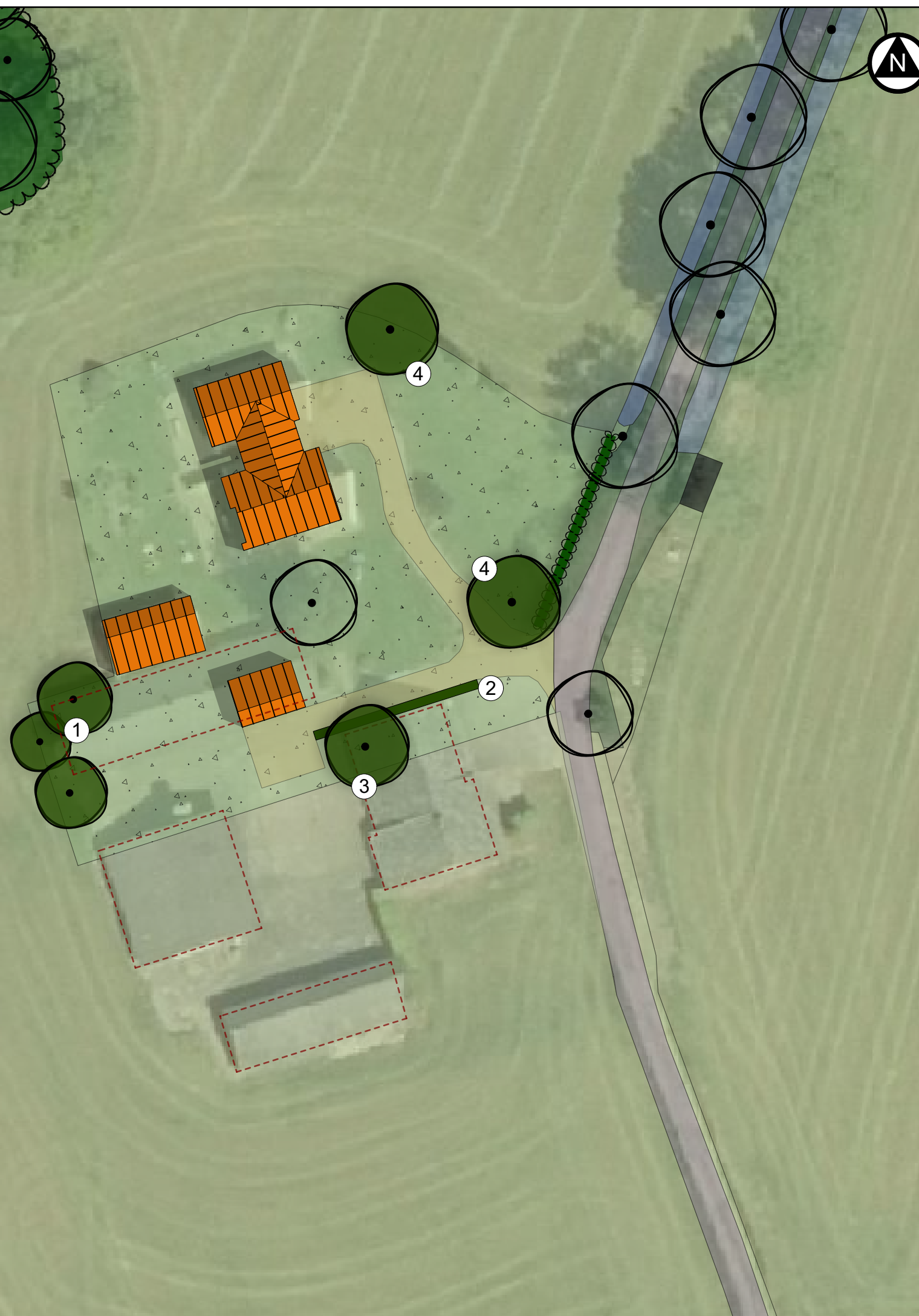


Legenda

1. Bomengroep van
Alnus glutinosa - zwarte els

3 stuks met aanplantmaat 12-14
verspreid aanplanten tussen 8-10 (m)
2. Aan te planten *Fagus sylvatica* - Beuk
Aanplantmaat 80-100 met 5 st/m1
Eindbeeld is een geschoren haag
3. Aanplant *Aesculus hippocastanum* - paardenkastanje
Aanplantmaat 14-16
Totaal 1 stuks
4. Aanplant:
Tilia x vulagris - Hollandse Linde
Aanplantmaat 14-16
Totaal 2 stuks



Legenda

1. Aanplant *Tilia x vulgaris* - Hollandse Linde
Aanplantmaat 14-16
Totaal 5 stuks
2. Aanplant hoogstam fruitbomen
Malus/Pyrus/Prunus HO
Aanplantmaat 12-14
Totaal 4 stuks met onderlinge plantafstand van 7 (m)
3. Aanplant gemengde hakhoutsingel van:
Alnus glutinosa - Zwarte Els 10%
Prunus spinosa - Sleedoorn 25%
Viburnum opulus - Geldersche roos 20%
Crateagus monogyna - Meidoorn 25%
Rosa canina - Wilde Roos 20% (langs rand)

Aanplantmaat 80-100 met 1st/m2
Eindbeeld is een gesloten houtsingel dat ieder jaar voor 1/3 wordt afgezet
4. Aanplant:
Ligustrum vulgare - Wilde Liguster
Aanplantmaat 80-100 5 st/m1
Eindbeeld is een geschoren haag van max. 1 m. hoog

