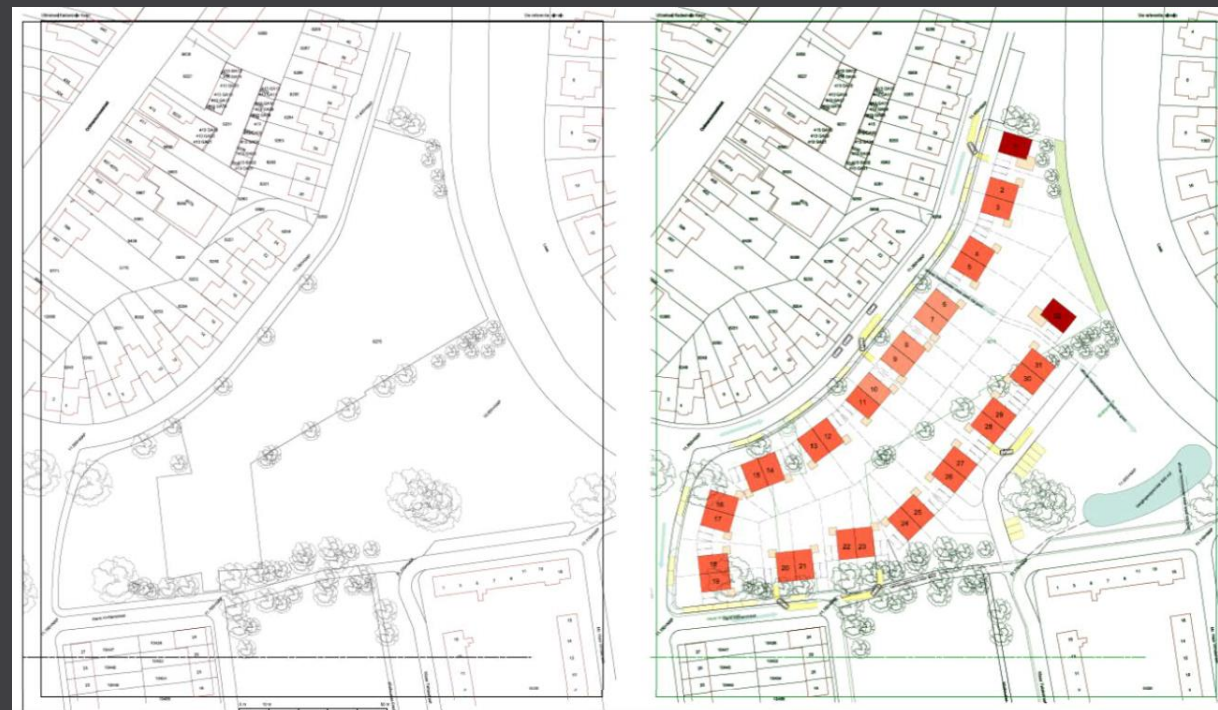


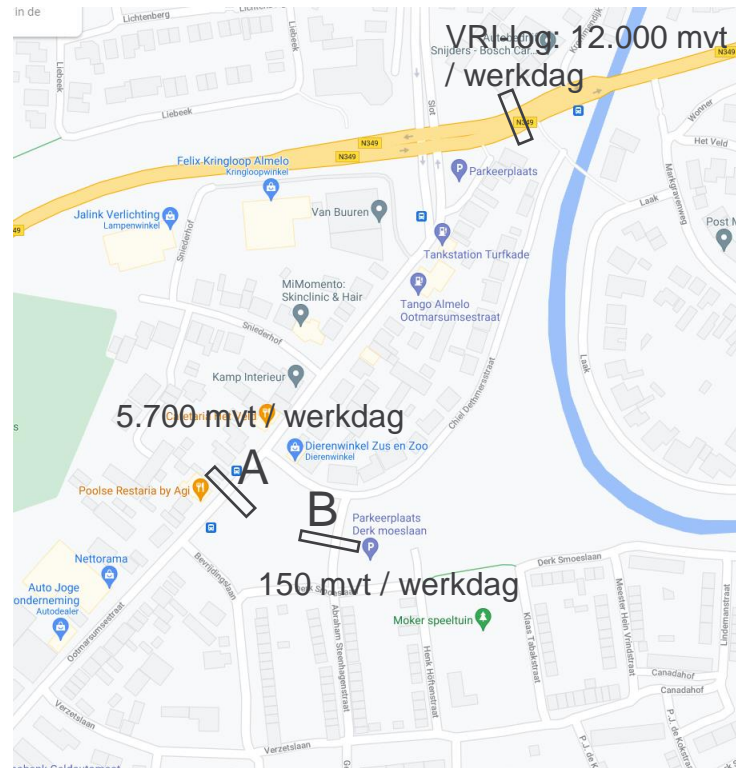
# Verkeersgegevens inbreidingslocatie Chiel Dethmerstraat te Almelo

Bouwplan met 32 woningen:

- 30 half vrijstaand
- 2 vrijstaand



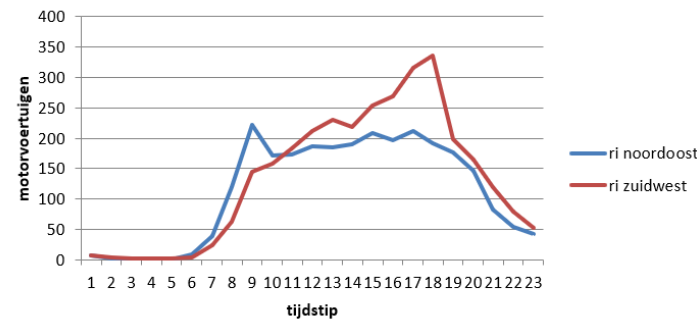
# Telgegevens juni/juli 2021 (incl. VRI-log werkdag 2021)



## A. Ootmarsumsestraat

	Werkdag	Weekdag	Zaterdag	Zondag
<b>Dagperiode</b>				
Etmaal (00:00 - 24:00)	5714 100%	5316 100%	5370 100%	3271 100%
Dag (07:00 - 19:00)	4818 84%	4485 84%	4620 86%	2686 82%
Avond (19:00 - 23:00)	740 13%	677 13%	585 11%	450 14%
Nacht (23:00 - 07:00)	156 3%	154 3%	165 3%	135 4%
Ochtendspits (07:00 - 09:00)	549 10%	452 9%	352 7%	71 2%
Avondspits (16:00 - 18:00)	1056 18%	956 18%	823 15%	592 18%
<b>Richting</b>				
noordoost	2637 46%	2477 47%	2595 48%	1562 48%
zuidwest	3078 54%	2839 53%	2775 52%	1709 52%
<b>Categorie</b>				
Licht	5476 96%	5105 96%	5185 97%	3169 97%
Middelzwaar	155 3%	130 2%	94 2%	40 1%
Zwaar	29 1%	24 0%	16 0%	5 0%
Overig	54 1%	57 1%	76 1%	57 2%
<b>Snelheid</b>				
Gemiddelde snelheid	43 km/u	43 km/u	43 km/u	45 km/u
V85	49 km/u	50 km/u	50 km/u	52 km/u

Werkdag per uur en richting (mvt)

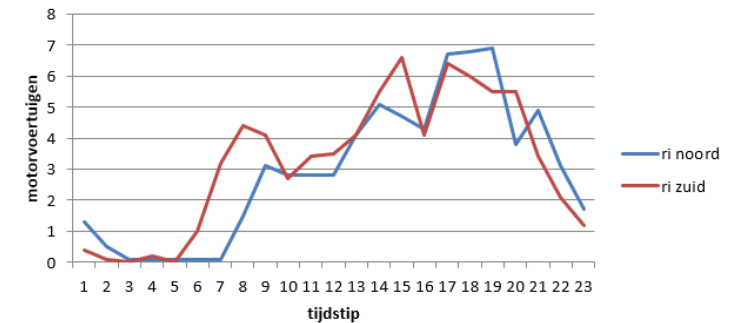


Meetperiode 2021-06-25 t/m 2021-07-08

## B. Abraham Steenhagenstraat

	Werkdag	Weekdag	Zaterdag	Zondag
<b>Dagperiode</b>				
Etmaal (00:00 - 24:00)	143 100%	136 100%	142 100%	96 100%
Dag (07:00 - 19:00)	108 76%	101 74%	100 70%	67 70%
Avond (19:00 - 23:00)	26 18%	26 19%	34 24%	19 20%
Nacht (23:00 - 07:00)	9 7%	9 7%	9 6%	10 10%
Ochtendspits (07:00 - 09:00)	13 9%	11 8%	11 8%	2 2%
Avondspits (16:00 - 18:00)	26 18%	24 18%	22 15%	17 18%
<b>Richting</b>				
noord	69 48%	65 48%	63 44%	49 51%
zuid	74 52%	71 52%	79 56%	47 49%
<b>Categorie</b>				
Licht	135 94%	129 95%	133 94%	94 98%
Middelzwaar	4 3%	4 3%	4 2%	0 0%
Zwaar	1 1%	1 1%	1 0%	0 0%
Overig	2 2%	3 2%	5 4%	2 2%
<b>Snelheid</b>				
Gemiddelde snelheid	24 km/u	24 km/u	23 km/u	24 km/u
V85	29 km/u	28 km/u	28 km/u	28 km/u

Werkdag per uur en richting (mvt)



Meetperiode 2021-06-25 t/m 2021-07-08

# Correctie corona (+ ca. 10%)



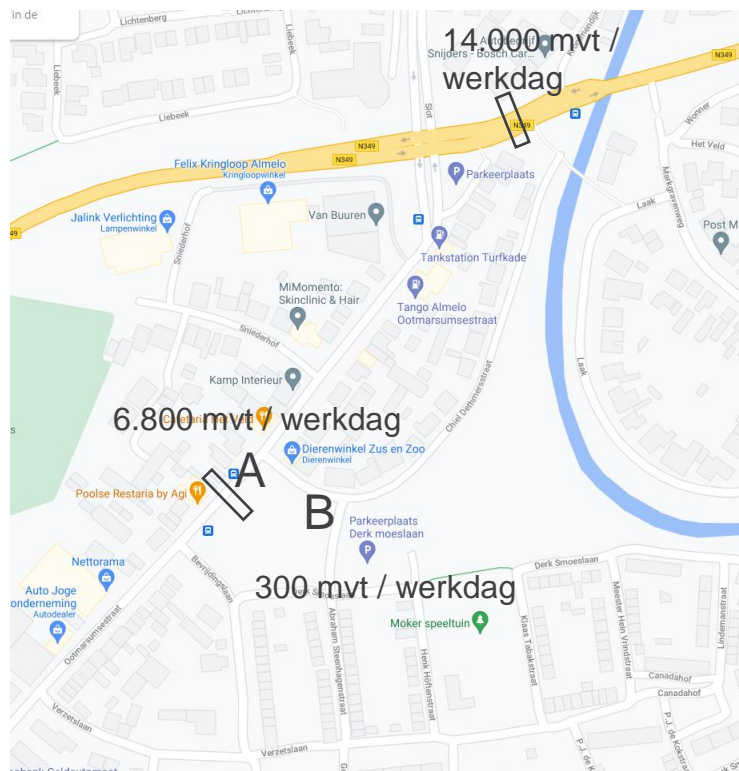
# Autonome verkeersgroei 2032 (10 jaar na realisatie)



Uitgangspunt:

- Autonome groei: ca. 1,5% per jaar (worst-case)

# Prognose 2032, inclusief nieuwe ontwikkeling (10 jaar na realisatie)

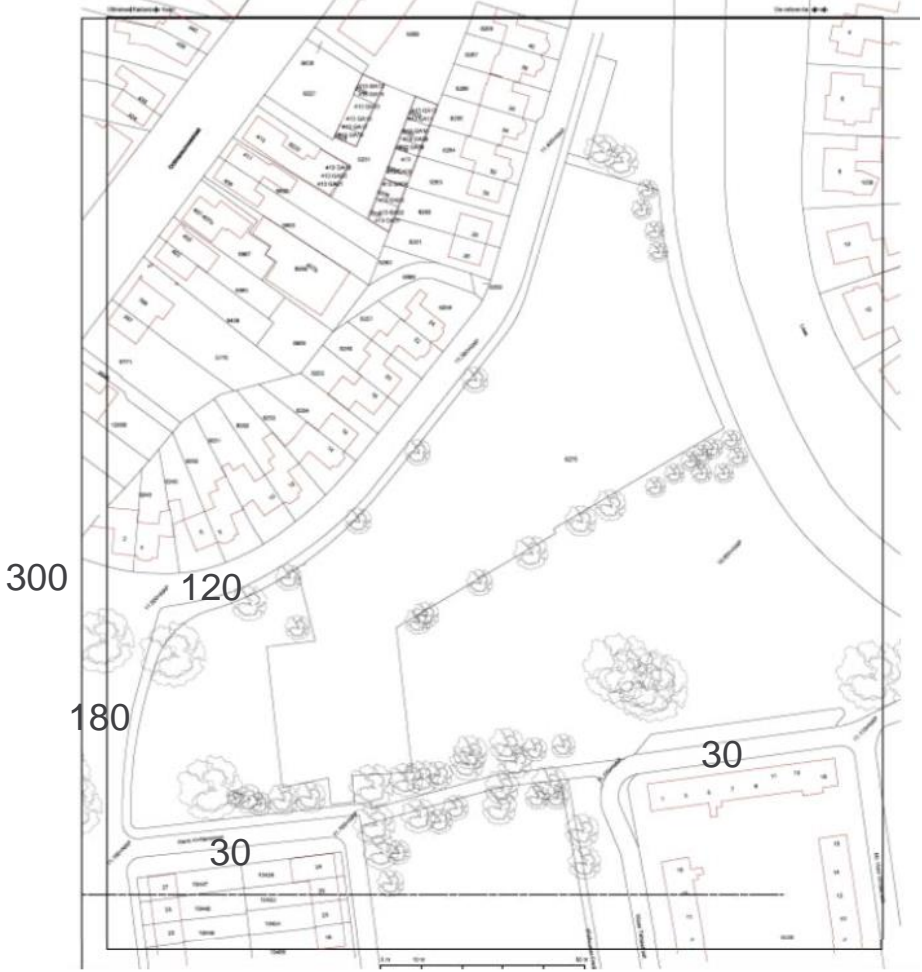


## Uitgangspunten:

- Verkeersgeneratie (CROW en P-normen gemeente Almelo):
  - half vrijstaande woningen: 30 wo. x 8,2 ritten = 246 ritten
  - Vrijstaande woningen: 2 wo. x 8,6 ritten = 17 ritten
  - Totale verkeersgeneratie: 275 ritten (afgerond op 25-tallen)
- Verwachte oriëntatie:
  - 30%: centrumvoorzieningen: Ootmarsumsestraat zuidelijke richting
  - 70%: extern gericht: Ootmarsumsestraat noordelijk richting, waarvan:
    - 60%: extern: N349 (westelijke richting)
    - 10%: extern: N349 (oostelijke richting)
- Verdeling voertuigcategorieën: conform huidige situatie
- Verdeling over de dag: conform huidige situatie

# Verwachte verkeerscijfers in en rond plangebied

Huidig



2032

