

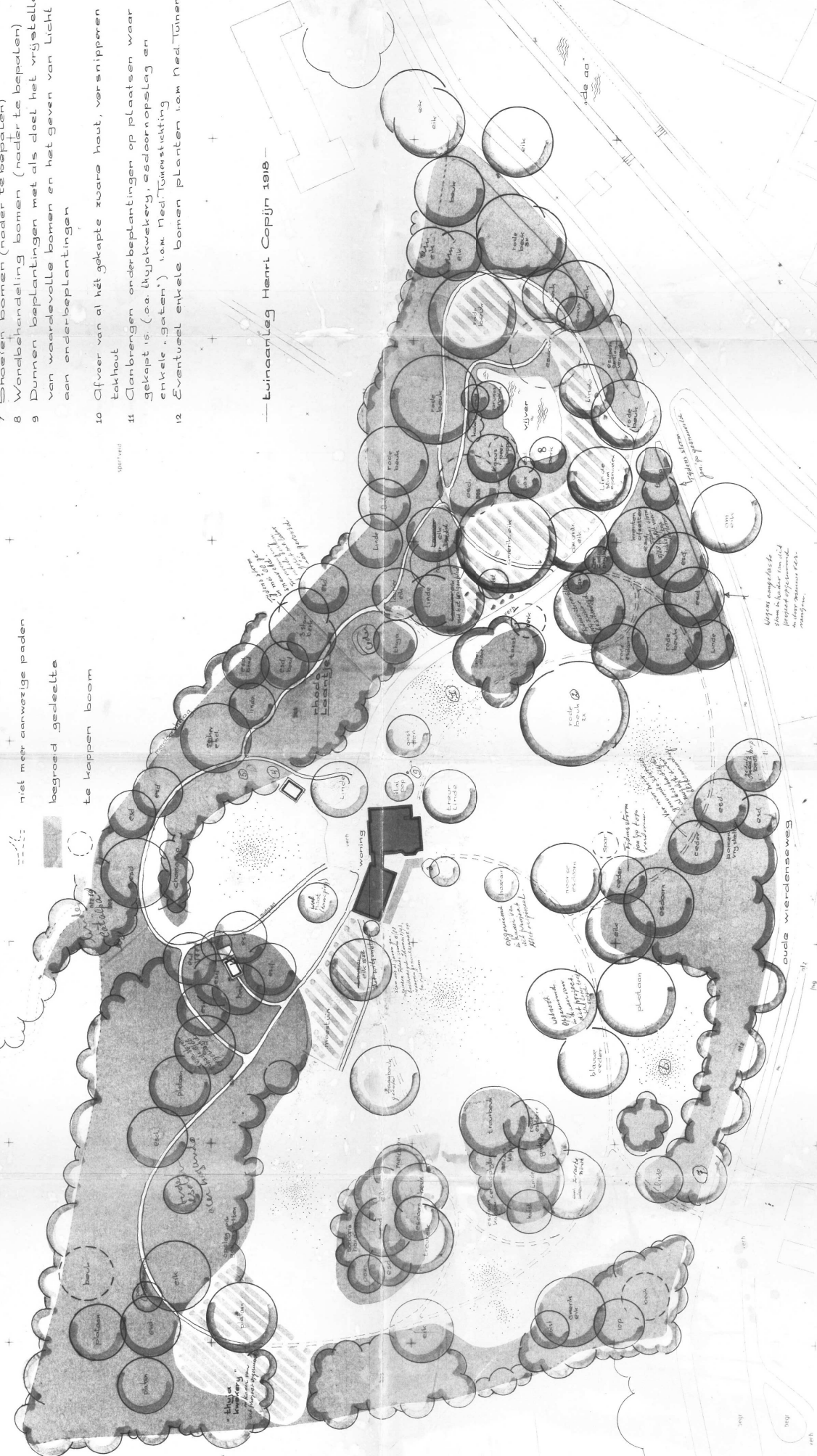
verklaring:

- Gras
- waardevolle of solitaire boom (niet ingemeten)
- overige beplantingen en bomen
- voortaan gazon (gloabaal), nu bodembedekker, enkruis, groente of thuyas
- bestaande paden
- niet meer aanwezige paden
- begroeid gedeelte
- te kappen boom

uit te voeren werkzaamheden:

1. Verwijderen alle vogelkers
2. Verwijderen opslag esdoorn
3. Opechonen sloten
4. Verwijderen alle opslag broom, brandnetels etc.
5. Verwijderen voormalige thuyakwekerij (waekkaart)
6. Kappen dode bomen
7. Snoeien bomen (nader te bepalen)
8. Wondbehandeling bomen (nader te bepalen)
9. Dunnen beplantingen met als doel het vrijstellen van waardevolle bomen en het geven van licht aan anderbeplantingen
10. Afvoer van al het gekapte zaars hout, versnipperen takhout
11. Clanbrengen onderbeplantingen op plaatsen waar gekapt is (o.a. thuyakwekerij, esdoornopslag en enkele "gaten") i.o.m. Ned.Tuininstelling
12. Eventueel enkele bomen planten i.o.m. Ned.Tuininstelling

— Tuinaanleg Henri Copijn 1918 —



1. Staanplaats inrichte bank, die over wandelw. is ingeploegd.
2. Bij zijde van de bank te verspreiden een steenrij, die bij zijde van zijde wandelw. is ingeploegd.
3. De op de bank te plaatsen een steenrij, die bij zijde van zijde wandelw. is ingeploegd.
4. De op de bank te plaatsen een steenrij, die bij zijde van zijde wandelw. is ingeploegd.
5. De op de bank te plaatsen een steenrij, die bij zijde van zijde wandelw. is ingeploegd.

1. In oorspronkelijke wandelw. te kappen een steenrij, die bij zijde van zijde wandelw. is ingeploegd.
2. In oorspronkelijke wandelw. te kappen een steenrij, die bij zijde van zijde wandelw. is ingeploegd.
3. In oorspronkelijke wandelw. te kappen een steenrij, die bij zijde van zijde wandelw. is ingeploegd.
4. In oorspronkelijke wandelw. te kappen een steenrij, die bij zijde van zijde wandelw. is ingeploegd.
5. In oorspronkelijke wandelw. te kappen een steenrij, die bij zijde van zijde wandelw. is ingeploegd.

achterlating enderhoud in het kas van de O.K.L. subsidie-regeling J.W.R. Tilanus Oude Wereldse w. d.

GETEKEND: J.F.	SCHAAL: 1:500	WIZ: 30-7
datum: 19-7-37	FORMAT: 65x85	
GEIEN:	KLEM:	
SOMECO	BEDRIJFSBURO	TEK. NO. 01-2. 262