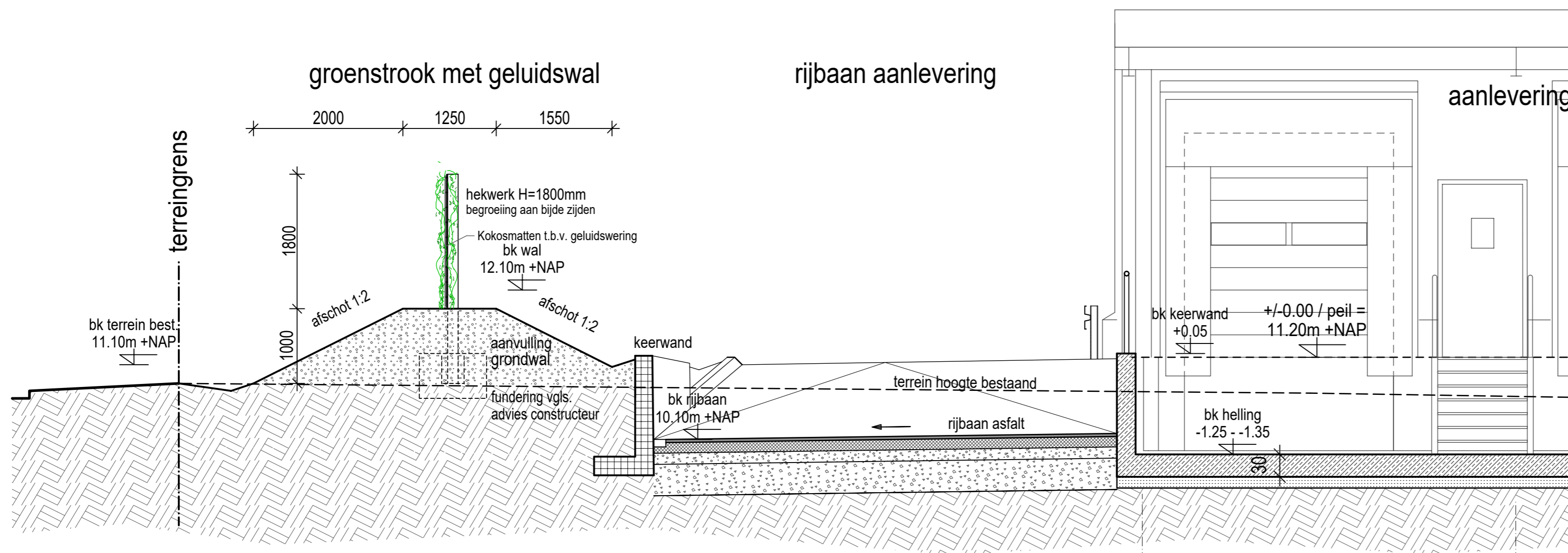
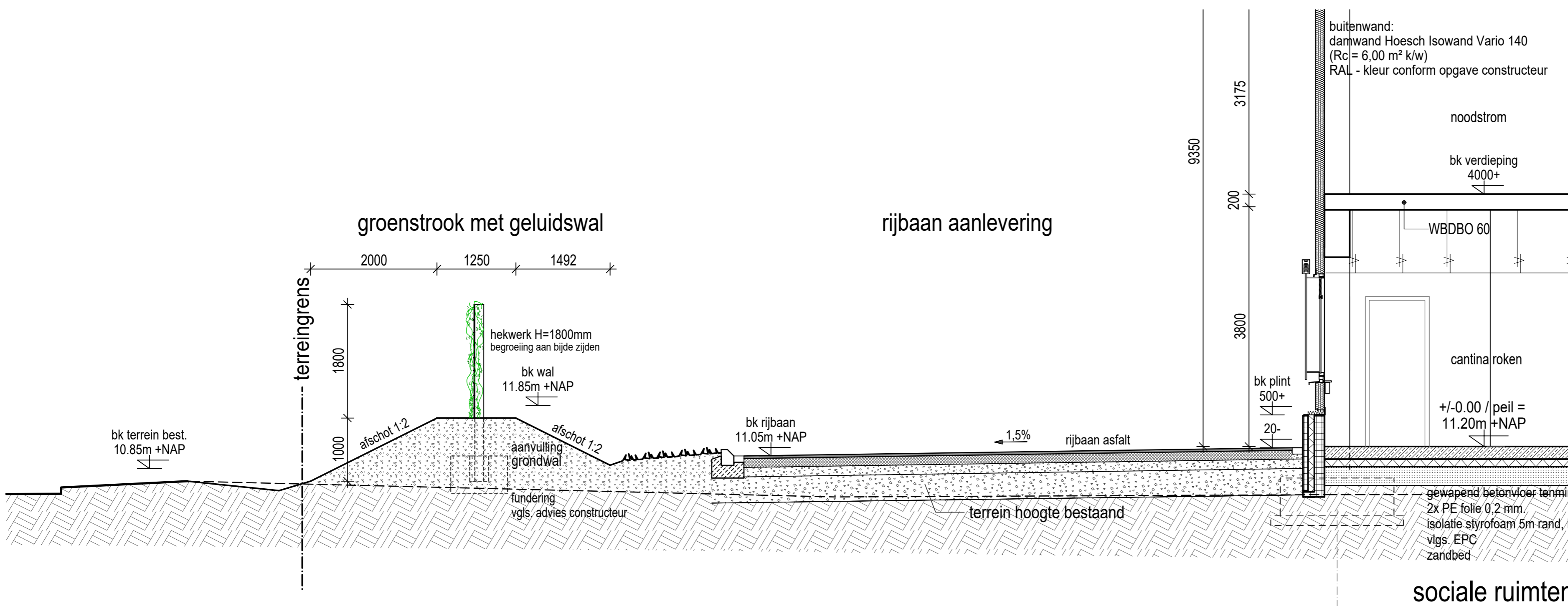


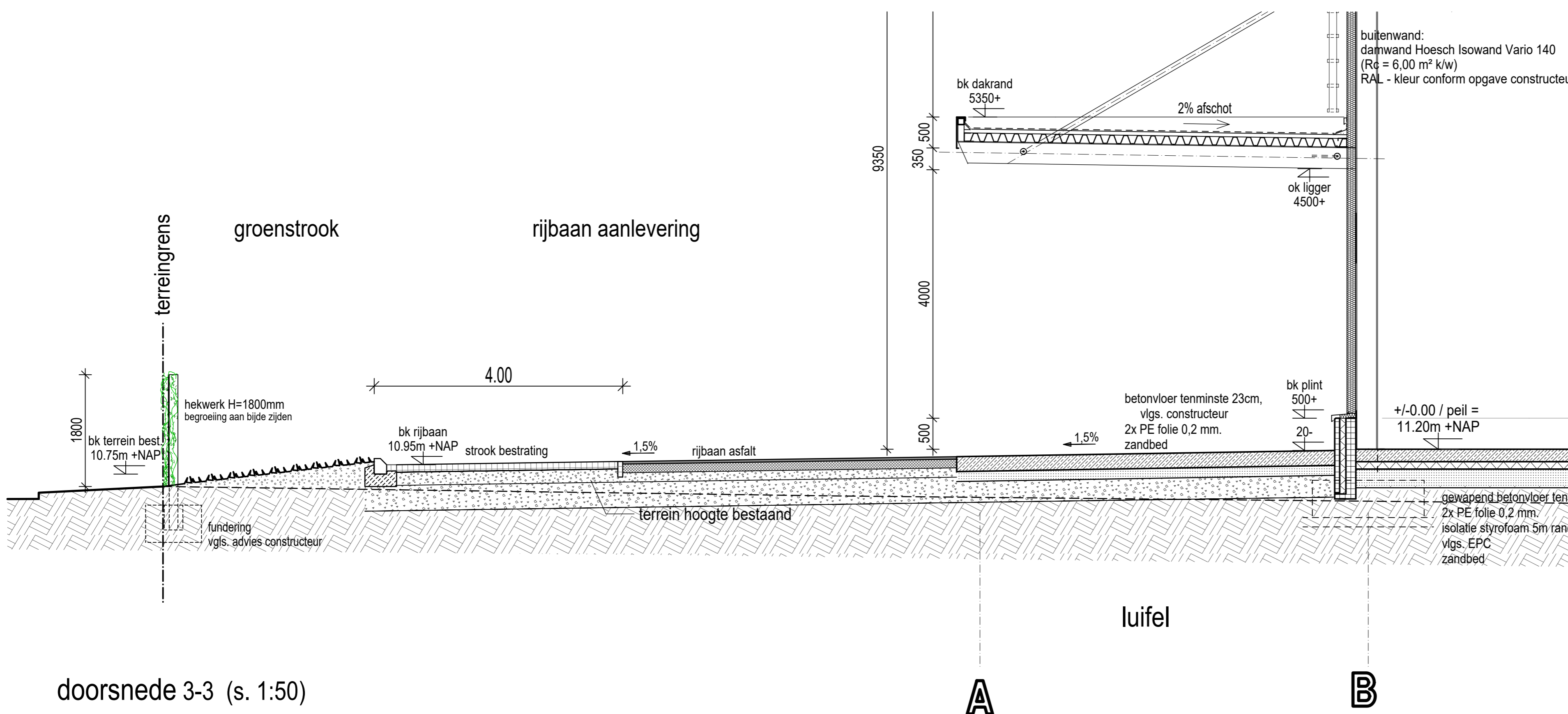
situatie (s. 1:500)



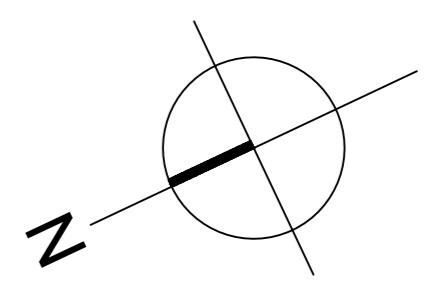
doorsnede 1-1 (s. 1:50)



doorsnede 2-2 (s. 1:50)



doorsnede 3-3 (s. 1:50)



- 1) Brandveiligheid conform masterplan brandveiligheid opgesteld door AIVN.
- 2) EP-berekening conform rapportage.
- 3) Drink- en warmwaterinstallatie conform NEN 1006.
- 4) Bescherming tegen geluid en geluidswering tussen ruimte conform NEN 5077.
- 5) Daglicht conform NEN 2057. Beglazing HR++ Uglass= 1.65m2K1W.
- 6) Wering van vocht conform NEN 2778.
- 7) Elektra installatie conform NEN 1010.
- 8) Riolering conform NEN 3215 / NTR 3216.
- 9) Gasinstallatie conform NEN en eisen NUTS-bedrijven.
- 10) Integrale toegankelijkheid van het bouwwerk en in het bouwwerk gelegen ruimte conform bouwbesluit 2012, afdeling 4.3. en 4.3.1.
- 11) Het pand wordt aangesloten op de openbare Nutsvoorzieningen.
- 12) Noodoverlopen conform opgave constructeur.
- 13) Trappen conform bouwbesluit 2012, paragraaf 2.5.1. Trapparingen voorzien van balustrade (min. 1m hoog) volgens bouwbesluit paragraaf 2.3.1.
- 14) Maatvoering in het werk de controleren.
- 15) Alles uitvoeren volgens bouwbesluit.
- 16) Het gebouw wordt voorzien van noodverlichting conform artikel 6.3 uit het Bouwbesluit 2012. Zodoende zullen alle verblijfsruimten geschikt voor 75 personen of meer en de vluchtroutes waarop deze verblijfsruimten uit komen voorzien van noodverlichting. De noodverlichting geeft binnen 15 seconden na het uitvallen van de voorziening voor elektriciteit gedurende ten minste 60 minuten een op de vloer en het tredevlak gemeten verlichtingssterkte van ten minste 1 lux.
- 17) De zijden van de constructieonderdelen die grenzen aan de binnenruimte voldoen conform Artikel 2.67 uit het Bouwbesluit 2012 tenminste aan brandklasse D en rookklasse s2, beide bepaald volgens NEN-EN 13501-1.
- 18) Sluitwerk op deuren L.p.v. vluchtwegen conform NEN-en 179 en NEN-en 1125.
- 19) Locatie brandhydranten / opstelplaats brandweer voertuigen conform tekening AIVN.
- 20) Brandweeringang / Brandmeldpaneel, fitslichten en steutelkuis conform tekening AIVN.
- 21) Locatie handbrandmelders / brandslanghospels / handbrandblusser conform tekening AIVN.

constructie vlg. constructeur
peil / ±0.00 = 11.40m +NAP

BESTEKTEKENING

HORNBAACH NL - ALMELO

doorsneden
geluidswal + hekwerk
Bomerbroeksestraat

School: Werk-Nr: 1.01-07601-01
Blad: A.4.060
1:50 Datum: 04.09.2020

Merck: Nieuwbouw v. e. **HORNBAACH** bouw- en tuinmarkt met afhaalcentrum en parkeerplaatsen met toebehoren Henriette Roland Holstlaan NL - 7600 GC Almeloo

Opdrachtgever: **HORNBAACH** Real Estate Almeloo B.V.
Postbus 1099
NL - 3430 BB Nieuwegein

architect: **VanVugt**
Van Vugt Bouwadvies B.V.
Koningweg 5e
6942 NV Didam
tel.: 0031 (0) 3316 - 285 382
mail: info@vanvugt-bouwadvies.nl

Plannings: **KUBUS**
architectuur + stadsplanning
Altenberger Str. 5
D - 35575 Weizstein
fon: 0049 (0) 6441-8485-0
fax: 0049 (0) 6441-3485-92
mail: info@kubus-architectuur.de