



materiaalstaat:

Builegevel:
Wanden: baksteen metselwerk 210x100x50mm (wf), in twee tinten (rood en grijs)
Roof: Wienerberger Avenue Roof onbezand - wilverband
teruggelgende en vlakke doorgestreeken voeg, kleur lichtgrijs
Deuren: Alrexa geïsoleerde aluminium deuren en kozijnen
kozijn: aluminium profielen, gepoedercoat RAL 5010
deur: aluminium sandwichpaneel, gepoedercoat RAL 5010
paneel: aluminium sandwichpaneel, gepoedercoat RAL 5010
beslag: aluminium klik/schids, naturel aluminium
Dakrand: gezette dakkap, RAL 5011
Roosters: DucoGrille Solid G30Z P1 roosters, aluminium, gepoedercoat RAL 5010

Binnenwerk:
Wanden: kalkzandsteen vellingblokken 100/120/214mm, gelijmd
Isolatie: Isover isolatie 70 mm (boven peil)
Wolmate isolatie 40 mm (tpv. spouwmuur kelderwand)
Deuren: houten deurkozijnen: eiken/groen 67x120/140 mm, RAL 9010
houten deuren: multiplex 40 mm, RAL 3000/5010
brandwerende deuren voorzien van opschuimende strippen
verzinkt stalen kolommen en liggers, voorzien van oeding
kelderplaat: monoliet afgewerkte betonvloer
vloer: bag-vloer - pontardekplaat 50 mm, sterkte conform bestek
vloerluis: vips, opgegeven Enelex
Loadders: Alrex aluminium gevalladders
Vaste trap: Stalen bomen v.v. gezette stalen trapplaat (antilig) treden.
Roosters: DucoClose M100 roosters, gepoedercoat RAL 9010
Afwerking: multiplex platen, geschilderd RAL 9010
Beugels: grijpbeugels bij vloerluis RAL 1018
Balustrade: staal RAL 1018

Dak:
Dakplaten: stalen dakplaten SAB 70R, d= 0,75,
breedteplaat 220 mm
Isolatie: Rockwool afschotsisolatie 20 mm/m, min. 130 mm
Dakbedekking: Wedeflex dakbedekking, mechanisch bevestigd

ruimten: variant 4'

Ruimte:	Functie:	Type**:	Oppervlakte:	Bezetting:	Ventilatie:
			[m ²]	[1/s]	[l/s]
schakelruimte, 18 velds	5	VR	131,4	35	...
algemene ruimte	5	VR	11,5	B4	...
bedieningsruimte	5	VR	28,4	B5	...
kelder schakelruimte, 18 velds	11	OR	124,8

* Functie volgens Bouwbesluit 2003 (S=industrie functie, 11= overige gebruiksfunctie)
** VR= verblijfsruimte, WK= werkruimte, DR= onderbouwde ruimte, SR= sanitaire ruimte, TR= technische ruimte

Verblijfsgebied: 171,3 m²
Netto vloeroppervlakte: 296,1 m²
Bruto vloeroppervlakte: 335,9 m²

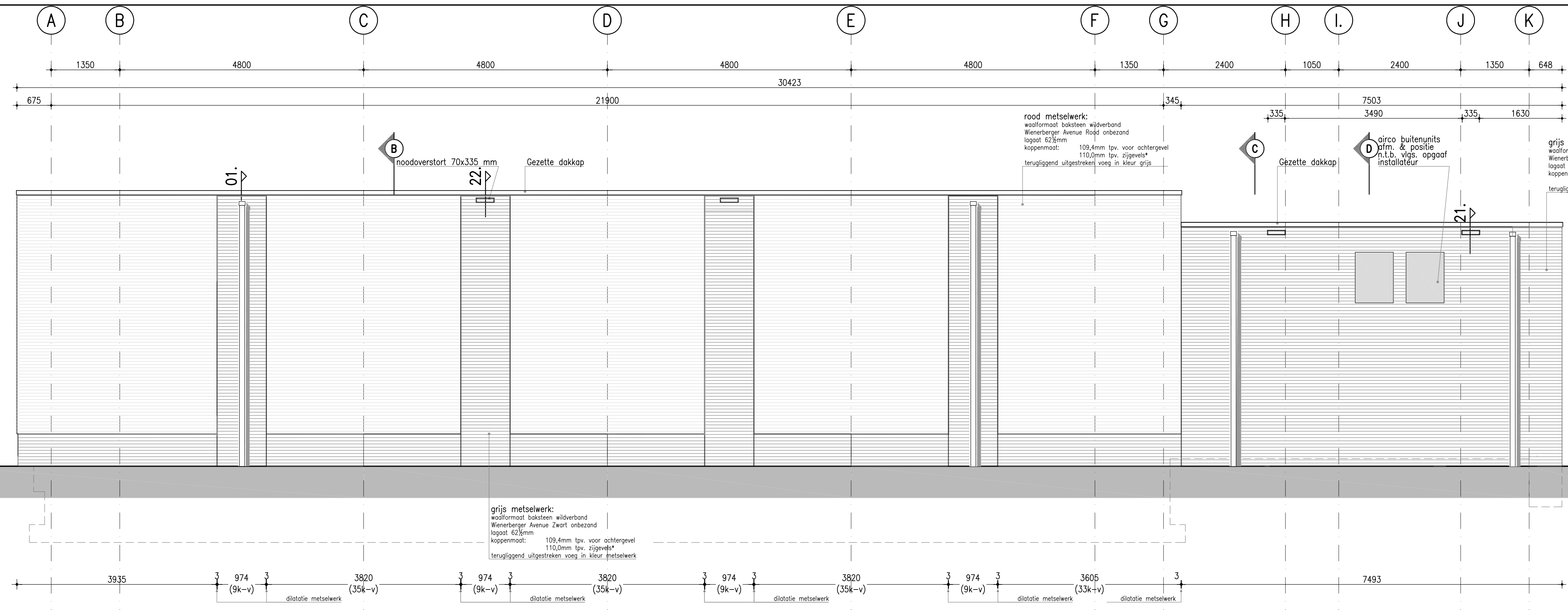
- Aan de nieuwbouw worden geen daglichttafen gesteld
- Warmtebestand van de uiterlijkde scheidingen voldoet aan het gestelde in het Bouwbesluit
- Ventilatievoorzieningen en capaciteit volgens opgegeven leverancier

renvooi gevels 1:50

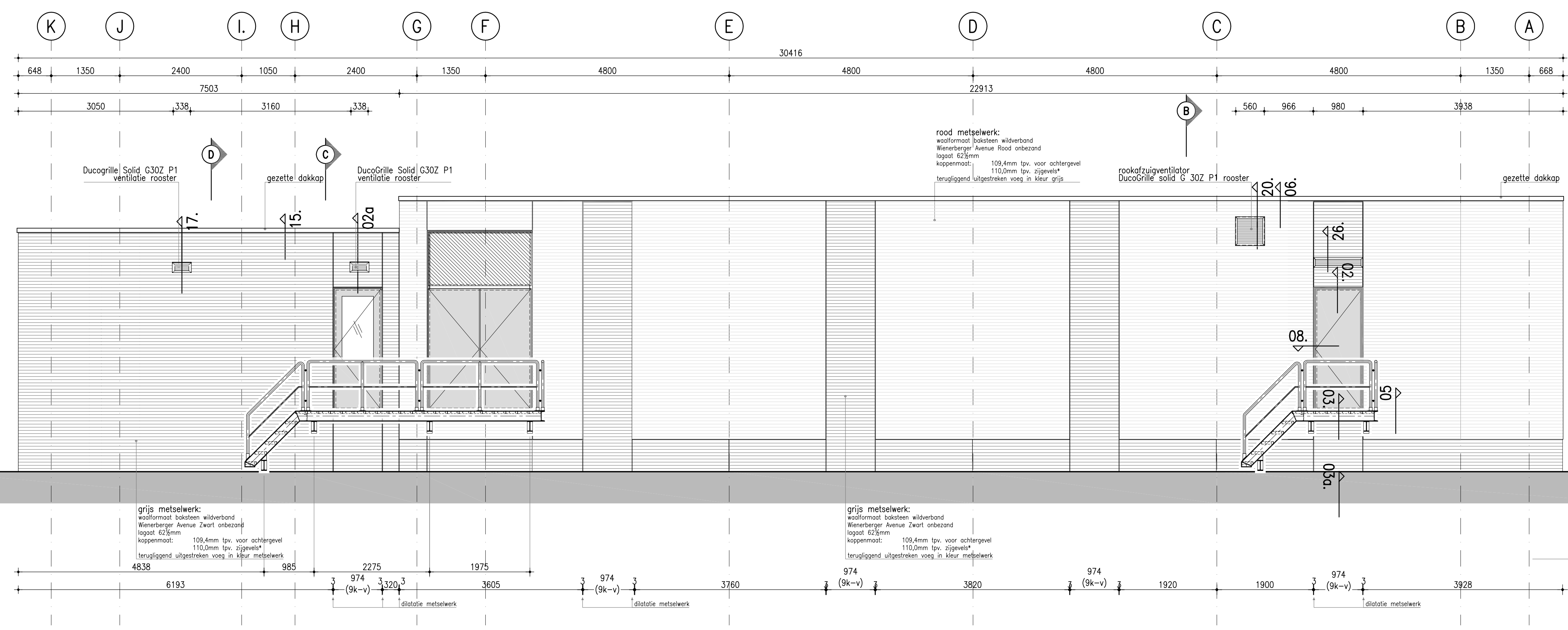


- Algemeen:**
- alle metalen onderdelen koppelen aan het aardingsnet
 - tpv. elke kolom en kozijn; kleine sparring nabij kolom/kozijn in vloer tbv. doorvoer van door derden aan te brengen koperen aardstrip
 - koppmaat varieert: langsgewel - 109,4 mm / kopgevel - 110 mm

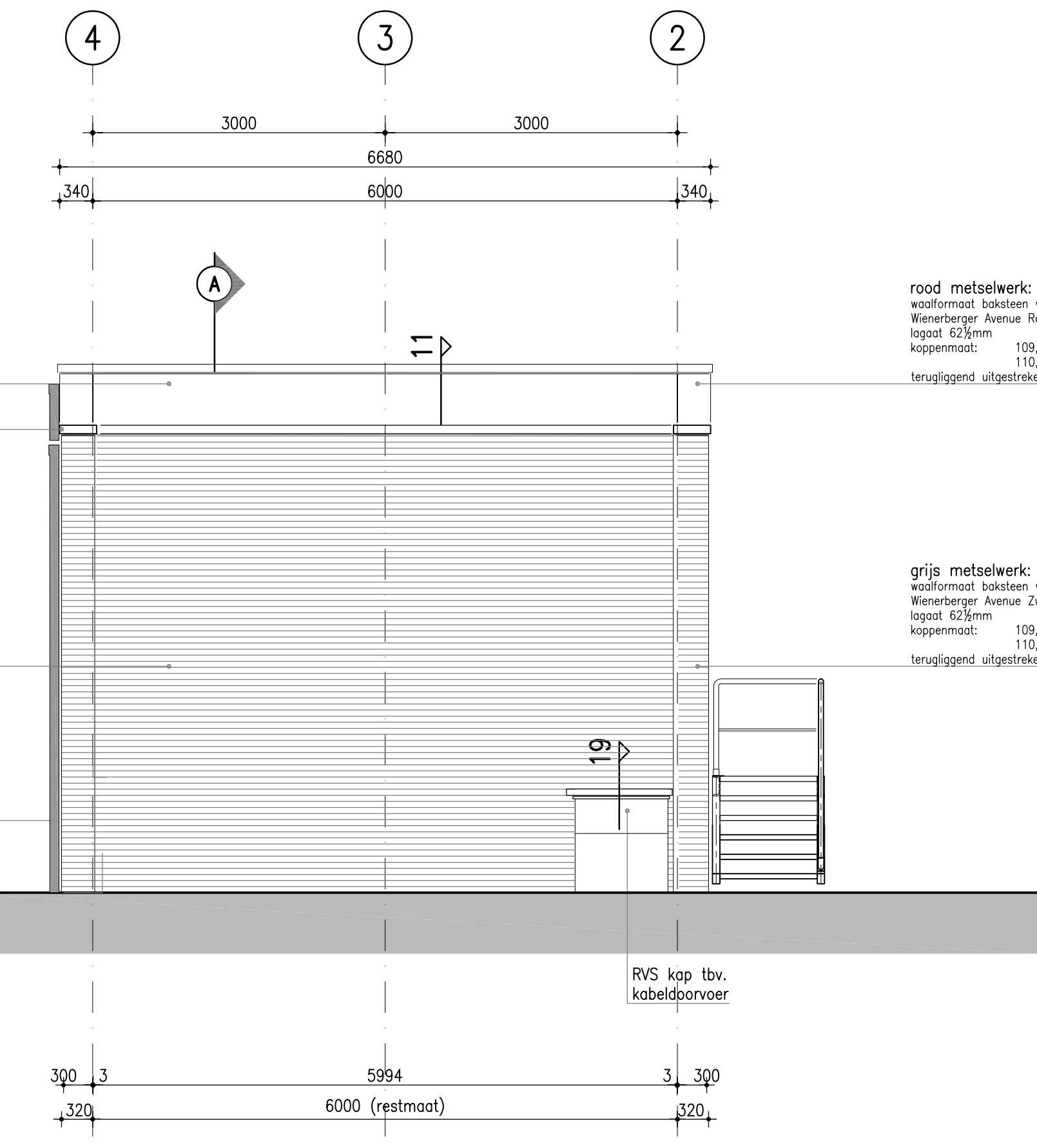
- PEIL:**
- bovenzijde afwerkplaat algemene ruimte = 0+ peil
 - hoogte tov. NAP = 11.5 +NAP



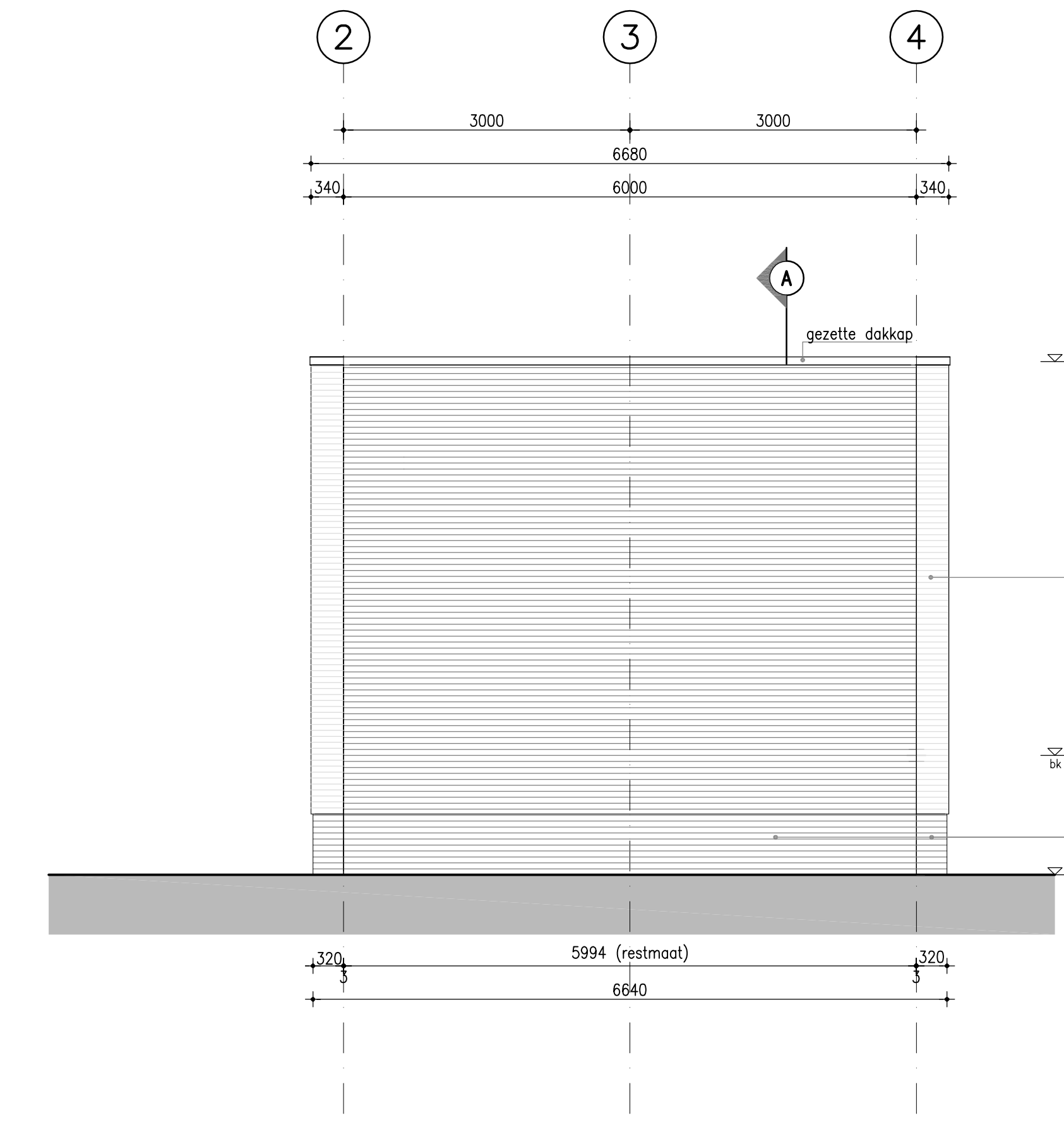
Voorgevel



Achtergevel



Rechter zijgevel



Linker zijgevel

WERKTEKENINGEN

MATEN IN MILLIMETERS, TENZIJ ANDERS AANGEGEVEN

Enexis B.V.
10 KV schakelstation Goor

Ontwerper:
WERKTEKENINGEN
Gevelaanzichten

Tekeningnummer	Rev.	Formaat	Schaal	Blad	Aantal	
GO1-B-A00-ALG-GEV-002	1.0	1012 x 841	1:50	1	1	
Kaartnummer	Projectnummer	Bezoeknummer	Datum van uitgifte	Doc.	Gez.	Acc.
ZWOLLE	317467		11-01-2013	HLK		

Grontmij www.grontmij.nl

© Grontmij Nederland B.V. Alle rechten voorbehouden