

bijlagen bij de voorschriften

Bijlage 1. Staat van Bedrijfsactiviteiten

43

behorende bij de voorschriften van het bestemmingsplan Buitengebied van de gemeente Meppel.

Indeling op grond van de bedrijfsactiviteiten

blz. 3

0	Landbouw, jacht en bosbouw	
01	Landbouw en dienstverlening t.b.v. de landbouw	3
1/2/3	Industrie	
05	Visserij- en visteeltbedrijven	3
15	Vervaardiging van voedingsmiddelen en dranken	3
16	Verwerking van tabak	4
17	Vervaardiging van textiel	4
18	Vervaardiging van kleding; bereiden en verven van bont	4
19	Vervaardiging van leer en lederwaren (excl. kleding)	5
20	Houtindustrie en vervaardiging van artikelen van hout, kurk, riet en vlechtwerk (excl. meubels)	5
21	Vervaardiging van papier, karton en papier- en kartonwaren	5
22	Uitgeverijen, drukkerijen en reproductie van opgenomen media	5
23	Aardolie- en steenkoolverwerkende industrie	5
24	Vervaardiging van chemische producten	6
25	Vervaardiging van producten van rubber en kunststof	6
26	Vervaardiging van glas, aardewerk, cement-, kalk- en gipsproducten	6
27	Vervaardiging van metalen in primaire vorm	7
28	Vervaardiging van producten van metaal	7
29	Vervaardiging van machines en apparaten	8
30	Vervaardiging van kantoormachines en computers	8
31	Vervaardiging van overige elektrische machines, apparaten en benodigdheden	8
32	Vervaardiging van audio-, video- en telecommunicatie-apparatuur en -benodigdheden	8
33	Vervaardiging van medische apparaten/instrumenten, orthopedische artikelen e.d., precisie- en optische instrumenten en uurwerken	8
34	Vervaardiging van auto's, aanhangwagens en opleggers	8
35	Vervaardiging van transportmiddelen (excl. auto's, aanhangwagens en opleggers)	8
36	Vervaardiging van meubels en overige goederen n.e.g.	9
37	Voorbereiding tot recycling	9
4	Bouwnijverheid	
40	Productie en distributie van stroom, aardgas, stoom en warm water	9
45	Bouwnijverheid	10
5	Reparatie van consumentenartikelen en handel	
50	Handel in en reparatie van auto's en motorfietsen; benzineservicestations	10
51	Groothandel (excl. auto's en motorfietsen)	10
52	Detailhandel en reparatie t.b.v. particulieren	13
6	Vervoer, opslag en communicatie	
60	Vervoer over land	13
63	Dienstverlening t.b.v. het vervoer	13
64	Post en telecommunicatie	13
7	Verhuur van roerende goederen en zakelijke dienstverlening	
71	Verhuur van transportmiddelen, machines en overige roerende goederen	13
72	Computerservice- en informatietechnologiebureaus e.d.	13
73	Speur- en ontwikkelingswerk	14
74	Overige zakelijke dienstverlening	14
75	Overheidsdiensten	14
9	Milieudienstverlening en overige dienstverlening	
90	Milieudienstverlening	14
93	Overige dienstverlening	14

SBI-code/Bedrijfs(sub)groep of activiteit	categorie	maatgevende milieu-aspecten ¹⁾	continu factor ²⁾
01 LANDBOUW EN DIENSTVERLENING T.B.V. DE LANDBOUW			
01.1 Akker- en tuinbouw			
01.12 Tuinbouw			
- champignonkwekerijen (algemeen)	2	G/Gr/R	C
- champignonkwekerijen met mestfermentatie	3	Gr	C
- bloembollendroog- en prepareerbedrijven	2	G/Gr/S	C
- witlofkwekerijen (algemeen)	2	G/Gr/R	C
01.4 Dienstverlening t.b.v. de landbouw			
- algemeen (o.a. loonbedrijven)	3	G/Gr	-
- indien het bedrijfsoppervlak minder dan 500 m ² bedraagt	2	G	-
- indien opslag bestrijdingsmiddelen: zie SBI-code 51.55			
- plantsoenendiensten en hoveniersbedrijven	3	-	-
- idem, indien het bedrijfsoppervlak minder dan 500 m ² bedraagt	2	G	-
05 VISSERIJ- EN VISTEELTBEDRIJVEN			
05.1 - Zeevisserijbedrijven	3	Gr/G	C
- Binnenvisserijbedrijven	3	Gr/G	C
05.2 Vis- en schaaldierkwekerijen			
- oester-, mossel- en schelpenteeltbedrijven	3	Gr/G	C
- visteeltbedrijven	3	Gr/G	C
15 VERVAARDIGING VAN VOEDINGSMIDDELEN EN DRANKEN			
15.1 Slachterijen en vleesverwerking			
- algemeen	3	G/Gr	-
- indien het bedrijfsoppervlak minder dan 200 m ² bedraagt	2	G/Gr	-
- vetmelterijen, bewerking van darmen en verwerking van ander dierlijk afval	4+	Gr	C
15.2 Visverwerking			
- algemeen	4+	Gr	C
- indien het bedrijfsoppervlak minder dan 1.000 m ² bedraagt	3	Gr	-
15.3 Groente- en fruitverwerking			
- algemeen	3	G/Gr	C
- vervaardiging van aardappelproducten, verwerking van koolsoorten, drogen van groente of fruit of fabricage van uienconserven (zoutinleggerij)	4+	Gr	C
15.4 Vervaardiging van plantaardige en dierlijke oliën en vetten	4+	G/Gr	C
15.5 Vervaardiging van zuivelproducten			
15.51 Vervaardiging van zuivelproducten			
- algemeen	4+	G	C
- vervaardiging van consumptiemelk- en melkproducten	3	G	C
15.52 Bereiding van consumptie-ijs			
- algemeen	3	G	C
- indien het bedrijfsoppervlak minder dan 200 m ² bedraagt	2	G	-
15.6 Vervaardiging van meel			
- algemeen	4+	G	C

1) G = Geluid, Gr = Geur, R = Risico, S = Stof, V = Verkeer.

2) C = bij de indeling is ervan uitgegaan dat de hinderlijke activiteiten continu (ook 's avonds en 's nachts) plaatsvinden.

3) n.e.g. = niet elders genoemd.

SBI-code/Bedrijfs(sub)groep of activiteit	categorie	maatgevende milieu-aspecten ¹⁾	continu factor ²⁾
- indien het bedrijfsoppervlak minder dan 1.000 m ² bedraagt	3	G	C
15.7 Vervaardiging van diervoeder	4+	G/Gr	C
15.8 Vervaardiging van overige voedingsmiddelen			
15.81/ Brood, beschuit, banket, koek en biscuit			
15.82 - algemeen	3	G/Gr	C
- indien de verwerkingscapaciteit minder dan 2.500 kg meel/week bedraagt	2	G/Gr	C
15.83 Suiker	4+	Gr	C
15.84 Verwerking van cacaobonen en vervaardiging van chocolade en suikerwerk			
- cacao en chocolade	4+	Gr	-
- indien vervaardigen van chocoladewerk met een maximaal oppervlak van de bedrijfsbebouwing van 2.000 m ²	3	Gr	-
- idem, met een maximaal oppervlak van de bedrijfsbebouwing van 200 m ²	2	Gr	-
- suikerbranden	4+	Gr	-
- suikerwerk	3	Gr	-
- idem, indien met een maximaal oppervlak van de bedrijfsbebouwing van 200 m ²	2	Gr	-
15.85 Deegwaren	3	Gr	-
15.86 Overige voedingsmiddelen			
t/m - algemeen	4+	Gr	-
15.89 - theepakkerijen en soep(aroma)fabrieken zonder poederdrogen	3	Gr	-
15.9 Vervaardiging van dranken			
- distilleerderijen en likeurstokerijen, vervaardiging van ethylalcohol door gisting, bierbrouwerijen en mouterijen	4+	G/Gr	C
- vervaardiging van overige alcoholische dranken (excl. bier)	2	G	C
- vervaardiging van mineraalwater en frisdranken	3	G	C
16 VERWERKING VAN TABAK	4+	Gr	C
17 VERVAARDIGING VAN TEXTIEL			
17.1/ Bewerken en spinnen van textielvezels en weven van textiel			
17.2 - algemeen	3	G	-
- indien 50 of meer weefgetouwen met schietspoelen	4+	G	-
17.3 Textielveredeling	3	G/Gr	-
17.4/ Vervaardiging van textielwaren			
17.5 - algemeen	3	G	-
- tapijten en vloerkleden	4+	G	-
17.6/ Vervaardiging van gehaakte en gebreide stoffen en artikelen	3	G	-
18 VERVAARDIGING VAN KLEDING; BEREIDEN EN VERVEN VAN BONT			
18.1 Vervaardiging van kleding van leer	3	G	-

1) G = Geluid, Gr = Geur, R = Risico, S = Stof, V = Verkeer.

2) C = bij de indeling is ervan uitgegaan dat de hinderlijke activiteiten continu (ook 's avonds en 's nachts) plaatsvinden.

3) n.e.g. = niet elders genoemd.

SBI-code/Bedrijfs(sub)groep of activiteit	categorie	maatgevende milieu-aspecten ¹⁾	continu factor ²⁾
18.2 Vervaardiging van kleding en -toebehoren (excl. leer)	2	G	-
18.3 Bereiden, verven en vervaardigen van (artikelen van) bont	3	Gr	-
19 <u>VERVAARDIGING VAN LEER EN LEDERWAREN (EXCL. KLEDING)</u>			
19.1 Looien en bewerken van leer	4+	Gr	-
19.2 Vervaardiging van lederwaren (excl. kleding en schoeisel)	3	Gr	-
19.3 Vervaardiging van schoeisel	3	G/Gr	-
20 <u>HOUTINDUSTRIE EN VERVAARDIGING VAN ARTIKELEN VAN HOUT, KURK, RIET EN VLECHTWERK (EXCL. MEUBELS)</u>			
20.1 Primaire houtbewerking			
- houtzagerijen, -schaverijen e.d.	3	G	-
- houtconservering met zoutoplossingen	3	G	-
- overige houtconservering	4+	Gr	-
20.2 Vervaardiging van fineer- en plaatmaterialen	3	G/Gr	-
20.3 Vervaardiging van timmerwerk	3	G	-
20.4 Vervaardiging van houten emballage	3	G/R/S	-
20.5 Vervaardiging van overige artikelen van hout, kurk, riet en vlechtwerk			
- overige artikelen van hout	3	G/R/S	-
- kurkwaren, riet en vlechtwerk	2	G/S	-
21 <u>VERVAARDIGING VAN PAPIER, KARTON EN PAPIER- EN KARTONWAREN</u>			
21.1 Vervaardiging van pulp, papier en karton			
- pulp	4+	G/Gr	-
- papier en karton algemeen	3	G/Gr/S	-
- indien de capaciteit voor het vervaardigen van papier of celstof 3 ton/uur of meer bedraagt	4+	G	C
21.2 Vervaardiging van papier- en kartonwaren			
- papierwaren, golfkarton en kartonnage	3	G	C
- indien de capaciteit voor het vervaardigen van papier of celstof 3 ton/uur of meer bedraagt	4+	G	C
22 <u>UITGEVERIJEN, DRUKKERIJEN EN REPRODUCTIE VAN OPGENOMEN MEDIA</u>			
22.1 Uitgeverijen	1	-	-
22.2 Drukkerijen en aanverwante activiteiten			
- algemeen	2	G/Gr	C
- dagbladdrukkerijen, offset-rotatiedrukkerijen met thermische drogerij en rotatie-diepdrukkerijen	3	G	C
22.3 Reproductie van opgenomen media	1	G/Gr	-
23 <u>AARDOLIE- EN STEENKOOLVERWERKENDE INDUSTRIE</u>			
23.1 Vervaardiging van cokesovenproducten	4+	G/Gr	C
23.2 Aardolieverwerking			
- algemeen	4+	G/Gr/R	C
- vervaardiging van smeeroliën en -vetten (niet verbonden aan aardolieraffinaderij)	3	G	-

1) G = Geluid, Gr = Geur, R = Risico, S = Stof, V = Verkeer.

2) C = bij de indeling is ervan uitgegaan dat de hinderlijke activiteiten continu (ook 's avonds en 's nachts) plaatsvinden.

3) n.e.g. = niet elders genoemd.

SBI-code/Bedrijfs(sub)groep of activiteit	categorie	maatgevende milieu-aspecten ¹⁾	continu factor ²⁾
24 VERVAARDIGING VAN CHEMISCHE PRODUCTEN			
24.1/ Vervaardiging van basischemicaliën en farmaceutische producten			
24.4			
- algemeen	4+	G/Gr/R	C
- geneesmiddelen	3	G/R	C
- verbandmiddelen	2	G	-
24.2 Vervaardiging van landbouwchemicaliën	4+	G/R	C
24.3 Vervaardiging van verf, lak, vernis, inkt en mastiek	4+	Gr/R	C
24.5 Vervaardiging van zeep, was-, reinigings- en onderhoudsmiddelen, parfums en cosmetica	4+	Gr	C
24.6 Vervaardiging van overige chemische producten			
- algemeen	3	Gr/R	-
- lijm en plakmiddelen met gebruik van dierlijke grondstoffen, munitie en springstoffen, chemische producten n.e.g. ³⁾ (24.66)	4+	Gr/R	-
24.7 Vervaardiging van synthetische en kunstmatige vezels	4+	G/Gr	C
25 VERVAARDIGING VAN PRODUCTEN VAN RUBBER EN KUNSTSTOF			
25.1 Vervaardiging van producten van rubber			
- banden en rubberregeneratie	4+	G/Gr	C
- rubberproducten (excl. banden)	3	Gr	-
- vernieuwen van loopvlakken	4+	Gr	-
- idem, indien het bedrijfsoppervlak kleiner is dan 100 m ²	3	Gr	-
25.2 Vervaardiging van producten van kunststof			
- algemeen	4+	Gr	-
- productie van verpakkingsmateriaal en assemblage van kunststofbouwmaterialen	3	G/Gr/R	-
26 VERVAARDIGING VAN GLAS, AARDEWERK, CEMENT-, KALK- EN GIPSPRODUCTEN			
26.1 Vervaardiging van glas en glaswerk			
- algemeen	3	G	-
- vervaardigen, bewerken of verwerken van glas of glazen voorwerpen met een capaciteit van 10 ton/uur of meer, vervaardigen van glaswol of glasvezels	4+	G/Gr	C
- glasbewerking	3	G/S	-
- glas-in-lood-zetterijen	2	G	-
26.2/ Vervaardiging van keramische producten	3	G/S	-
26.3			
26.4 Vervaardiging van bakstenen, baksteenelementen en dakpannen	4+	G/S	-
26.5 Vervaardiging van cement, kalk en gips	4+	G/S	C
26.6 Vervaardiging van producten van beton, cement en gips			
26.61 Beton- en cementwaren (voor de bouw)	4+	G	-
26.61 Kalkzandsteen			
- algemeen	3	G/S	-
- indien productiecapaciteit van 100.000 ton/jaar of meer	4+	G/S	-
26.62 Mineralegebonden bouwplatenfabriek	3	G/S	-
26.63/ Beton- en cementmortel			

1) G = Geluid, Gr = Geur, R = Risico, S = Stof, V = Verkeer.

2) C = bij de indeling is ervan uitgegaan dat de hinderlijke activiteiten continu (ook 's avonds en 's nachts) plaatsvinden.

3) n.e.g. = niet elders genoemd.

SBI-code/Bedrijfs(sub)groep of activiteit	categorie	maatgevende milieu-aspecten ¹⁾	continu factor ²⁾
26.64 - algemeen	3	G/S	-
- vervaardigen van cement- of betonmortel met een capaciteit van 100 ton/uur of meer	4+	G/S	-
26.65/ Producten van beton, (vezel)cement en gips (niet voor de bouw)			
26.66 - algemeen	3	G/R/S	-
- indien productiecapaciteit van 100 ton/dag of meer	4+	G/R/S	-
26.7 Natuursteenbewerking			
- algemeen	3	G/S	-
- indien breken, malen, zeven of drogen	4+	G/S	-
26.8 Vervaardiging van overige niet-metaalhoudende minerale producten			
26.81 Schuur-, slijp- en polijstmiddelen	3	G/S	-
26.82 Overige niet-metaalhoudende minerale producten			
- bitumineuze materialen	4+	Gr	-
- isolatiematerialen (excl. glaswol)	4+	Gr	C
- minerale producten n.e.g. ³⁾	3	G/S	-
- indien de productiecapaciteit voor steenwol 5.000 ton/jaar of meer bedraagt	4+	G	C
- asfaltcentrales	4+	G	-
27 <u>VERVAARDIGING VAN METALEN IN PRIMAIRE VORM</u>	4+	G	-
28 <u>VERVAARDIGING VAN PRODUCTEN VAN METAAL</u>			
28.1 Vervaardiging van metaalconstructiewerken, ramen, deuren en kozijnen			
- gesloten gebouw	3	G	-
- in een niet gesloten gebouw	4+	G	-
28.2/ Vervaardiging van tanks en reservoirs en van ketels en radiatoren voor centrale verwarming en van stoomketels			
28.21/ Tanks en reservoirs	4+	G	-
28.3			
28.22 Producten voor centrale verwarming	3	G/Gr/R	-
28.4 Smeden, persen, stampen en profielwalsen van metaal			
- stamp-, pers-, dieptrek- en forceerbedrijven	4+	G	-
- smederijen, lasinrichtingen, bankwerkerijen e.d.	3	G	-
28.5 Oppervlaktebehandeling en overige metaalbewerking			
28.51 Oppervlaktebehandeling			
- algemeen	3	G/Gr	-
- stralen, thermisch verzinken en vertinnen	4+	G/S	-
28.52 Overige metaalbewerkende industrie	3	G	-
28.6 Vervaardiging van scharen en bestek, gereedschap en hang- en sluitwerk	3	G	-
28.7 Vervaardiging van overige producten van metaal			
- algemeen	3	G/Gr/R	-
- produceren-, renoveren of schoonmaken van metalen vaten met een productieoppervlakte van 2.000 m ² of meer	4+	G/Gr	-

1) G = Geluid, Gr = Geur, R = Risico, S = Stof, V = Verkeer.

2) C = bij de indeling is ervan uitgegaan dat de hinderlijke activiteiten continu (ook 's avonds en 's nachts) plaatsvinden.

3) n.e.g. = niet elders genoemd.

SBI-code/Bedrijfs(sub)groep of activiteit	categorie	maatgevende milieu-aspecten ¹⁾	continu factor ²⁾
- smederijen van ankers en kettingen met een productieoppervlakte van 2.000 m ² of meer	4+	G	-
29 <u>VERVAARDIGING VAN MACHINES EN APPARATEN</u>			
- met een productieoppervlak kleiner dan 2.000 m ²	3	G	-
- met een productieoppervlak van 2.000 m ² of meer	4+	G	-
- beproeven van verbrandingsmotoren met voorzieningen of installaties voor het afremmen van een gezamenlijk motorisch vermogen van 1 MW of meer	4+	G	-
- reparatie van machines en apparaten	3	G	-
30 <u>VERVAARDIGING VAN KANTOORMACHINES EN COMPUTERS</u>	3	G	-
31 <u>VERVAARDIGING VAN OVERIGE ELEKTRISCHE MACHINES, APPARATEN EN BENODIGDHEDEN</u>			
31.1/ Vervaardiging van elektromotoren, generatoren, transfor-	4+	G/Gr	-
31.2/ motoren, schakel- en verdeelinrichtingen, geïsoleerde			
31.3 kabel en draad			
31.4 Vervaardiging van accumulatoren, elektrische elementen en batterijen	3	G/Gr	-
31.5 Vervaardiging van elektrische lampen, buizen en verlichtingsbenodigdheden	4+	R	-
31.6 Vervaardiging van overige elektrotechnische benodigdheden n.e.g. ³⁾	3	G	-
32 <u>VERVAARDIGING VAN AUDIO-, VIDEO- EN TELEXCOMMUNICATIEAPPARATUUR EN -BENODIGDHEDEN</u>	3	G/Gr	-
33 <u>VERVAARDIGING VAN MEDISCHE APPARATEN/INSTRUMENTEN, ORTHOPEDISCHE ARTIKELEN E.D., PRECISIE- EN OPTISCHE INSTRUMENTEN EN UURWERKEN</u>	2	G/Gr	-
34 <u>VERVAARDIGING VAN AUTO'S, AANHANGWAGENS EN OPLEGGERS</u>			
34.1 Vervaardiging van auto's (incl. assemblage)	4+	G	-
34.2 Carrosseriebouw en vervaardiging van aanhangwagens en opleggers	4+	G	-
34.3 Vervaardiging van auto-onderdelen en -accessoires	3	G	-
35 <u>VERVAARDIGING VAN TRANSPORTMIDDELEN (EXCL. AUTO'S, AANHANGWAGENS EN OPLEGGERS)</u>			
35.1 Scheepsbouw en scheepsreparatie			
- houten en kunststofschepen	3	G/Gr/S	-
- overig	4+	G	-
- indien onderhouden, repareren of behandelen van de oppervlakte van metalen schepen met een langs de waterlijn te meten lengte van minder dan 25 m en/of het incidenteel bouwen van dergelijke schepen	3	G/Gr/S	-

1) G = Geluid, Gr = Geur, R = Risico, S = Stof, V = Verkeer.

2) C = bij de indeling is ervan uitgegaan dat de hinderlijke activiteiten continu (ook 's avonds en 's nachts) plaatsvinden.

3) n.e.g. = niet elders genoemd.

SBI-code/Bedrijfs(sub)groep of activiteit	categorie	maatgevende milieu-aspecten ¹⁾	continu factor ²⁾
35.2 Vervaardiging van rollend spoor- en tramwagematerieel			
- algemeen	3	G	-
- beproeven van verbrandingsmotoren met voorzieningen of installaties voor het afremmen van een gezamenlijk motorisch vermogen van 1 MW of meer	4+	G	-
35.3 Vervaardiging van vlieg- en ruimtevaartuigen (incl. reparatie)	4+	G	-
35.4/ Vervaardiging van rijwielen, motorrijwielen en invaliden-	3	G	-
35.5 wagens en van overige transportmiddelen			
36 <u>VERVAARDIGING VAN MEUBELS EN OVERIGE GOEDEREN N.E.G.</u> ³⁾			
36.1 Vervaardiging van meubels			
- houten of metalen meubels algemeen	3	G	-
- indien met lakspuiterij	3	G/Gr/R/S	-
- kunststof meubels	4+	G/Gr/R	-
- rietmeubels en matrassen	3	G/Gr/R/S	-
- meubelstofeerderijen	1	-	-
- overige meubels	2	G/Gr/R	-
36.2 Vervaardiging van sieraden e.d.	2	Gr	-
36.3 Vervaardiging van muziekinstrumenten	2	G/Gr	-
36.4/ Vervaardiging van spellen, speelgoed- en sportartikelen	3	G	-
36.5			
36.6 Vervaardiging van overige goederen n.e.g. ³⁾			
- vervaardiging van linoleum en vloerzeil	4+	Gr	-
- sociale werkplaatsen	3	Gr	-
- idem, met lakspuiterij	3	G/Gr/R/S	-
- vervaardiging van overige goederen n.e.g. ³⁾	3	G/Gr	-
37 <u>VOORBEREIDING TOT RECYCLING</u>			
37.1 Voorbereiding tot recycling van metaalafval			
- herwinning van ijzer en staal (o.a. autos shredders)	4+	G	C
- sorteren van oud ijzer	3	G/R/S	-
37.2 Voorbereiding tot recycling van overig afval	4+	G/Gr/S	-
40 <u>PRODUCTIE EN DISTRIBUTIE VAN STROOM, AARDGAS, STOOM EN WARM WATER</u>			
Elektriciteitsproductiebedrijven (vermogen van 50 MW of meer)			
- Oliegestookt/gasgestookt/warmtekrachtinstallatie	4+	G	C
Elektriciteitsdistributiebedrijven met transformatorvermogen:			
- kleiner dan 10 MVA	2	G	C
- vanaf 10 tot 200 MVA	3	G	C
- vanaf 200 MVA	4+	G	C
Gasdistributiebedrijf			
- gascompressorstation	4+	G	C
- gasreducer-, compressor-, meet- en regelinstallatie cat. A	1	G	C
- gasdrukregel- en meetruimten (kasten, gebouwen, cat. B en C)	2	G	C
- gasontvangst- en verdeelstations, cat. D	3	G	C
Warmtevoorzieninginstallaties gasgestookt			

1) G = Geluid, Gr = Geur, R = Risico, S = Stof, V = Verkeer.

2) C = bij de indeling is ervan uitgegaan dat de hinderlijke activiteiten continu (ook 's avonds en 's nachts) plaatsvinden.

3) n.e.g. = niet elders genoemd.

SBI-code/Bedrijfs(sub)groep of activiteit	categorie	maatgevende milieu-aspecten ¹⁾	continu factor ²⁾
- stadsverwarming	3	G	C
- blokverwarming	2	G/R	C
45 BOUWNIJVERHEID			
45.1/ Bouwrijp maken van terreinen/			
45.2 Burgerlijke en utiliteitsbouw; grond-, water- en wegebouw (excl. grondverzet)			
- algemeen (inclusief gemeentewerf)	3	G/R/S	-
- indien het bedrijfsoppervlak minder dan 1.000 m ² bedraagt	2	G/S	-
45.3 Bouwinstallatie			
- loodgieters- en fitterswerk, installatie van centrale verwarmings- en luchtbehandelingsapparatuur en sanitair, isolatiewerkzaamheden	2	G/R	-
- indien met spuitrij	3	G/Gr/R	-
- elektrotechnische installatie	2	G/R	-
45.4 Afwerken van gebouwen			
- schilderen, glaszetten, afwerken van vloeren en wanden, stukadoren en overige afwerking	3	G/Gr/R/S	-
- indien het bedrijfsoppervlak minder dan 1.000 m ² bedraagt	2	G/Gr/R/S	-
- woningstofferderijen	1	-	-
45.5 Verhuur van bouw- en sloopmachines met bedienend personeel	3	G	C
50 HANDEL IN EN REPARATIE VAN AUTO'S EN MOTORFIETSEN			
50.1/ Handel in en reparatie van auto's			
50.2 - groothandel in auto's (incl. import)	3	G	-
- idem, indien het bedrijfsoppervlak minder dan 2.000 m ² bedraagt	2	G	-
- autoreparatiebedrijven algemeen	2	G/R	-
- reparatie van vrachtwagens	3	G/Gr	-
- tectyleerinrichtingen, autoplaatwerkerijen, autospuitinrichtingen	3	G/Gr/R	-
- autobeklederijen	1	-	-
- autowasserijen	2	G	-
- sleepbedrijven van voertuigen	3	G	C
50.3 Handel in auto-onderdelen en -accessoires			
- groothandel	3	G	-
- indien het oppervlak minder dan 2.000 m ² bedraagt	2	G	-
50.4 Handel in en reparatie van motorfietsen en onderdelen en accessoires			
- groothandel	3	G	-
- indien het oppervlak minder dan 2.000 m ² bedraagt	2	G	-
51 GROOTHANDEL (EXCL. AUTO'S EN MOTORFIETSEN) Voor op- en overslagbedrijven met eigen vervoersactiviteiten: zie SBI-code 60.2			
51.2 Groothandel in landbouwproducten en levende dieren			
51.21/ Akkerbouwproducten en veevoeders, bloemen en			
51.22 planten			
- algemeen	2	G/Gr/R/S	-

1) G = Geluid, Gr = Geur, R = Risico, S = Stof, V = Verkeer.

2) C = bij de indeling is ervan uitgegaan dat de hinderlijke activiteiten continu (ook 's avonds en 's nachts) plaatsvinden.

3) n.e.g. = niet elders genoemd.

SBI-code/Bedrijfs(sub)groep of activiteit	categorie	maatgevende milieu-aspecten ¹⁾	continu factor ²⁾
- indien op- of overslag van granen, meelsoorten, zaden, gedroogde peulvruchten, maïs of derivaten daarvan of veevoeder met een verwerkingscapaciteit van 500 ton/uur of meer	4+	G/S	-
- opslag met koelinstallaties met een koelvermogen van 300 kW of meer	3	G/R/S	-
- plantaardige oliën en vetten, oliehoudende grondstoffen	3	G/Gr	-
51.23 Levende dieren	3	G	C
51.24 Huiden, vellen en leder	3	Gr	-
51.25 Ruwe tabak, groenten, fruit en consumptieaardappelen			
- algemeen	2	G/Gr/R/S	-
- opslag met koelinstallaties met een vermogen van 300 kW of meer	3	G/R	-
51.3 Groothandel in voedings- en genotmiddelen			
- algemeen	2	G/Gr/R	-
- opslag met koelinstallaties met een vermogen van 300 kW of meer	3	G/R	-
- dierlijke oliën en vetten	3	G/Gr	-
51.4 Groothandel in overige consumentenartikelen			
- munitie	3	R	-
- consumentenvuurwerk, indien meer dan 10.000 kg wordt opgeslagen	3	R	C
- consumentenvuurwerk, indien niet meer dan 10.000 kg wordt opgeslagen	2	R	C
- overige	3	G	-
- idem, indien het bedrijfsoppervlak minder dan 2.000 m ² bedraagt	2	G	-
51.5 Groothandel in intermediaire goederen (excl. agrarische), afval en schroot			
51.51 Brandstoffen en andere minerale olieproducten			
- minerale olieproducten (excl. brandstoffen)	3	Gr	-
- vaste brandstoffen			
. algemeen	4+	G/S	-
. indien het opslagterrein kleiner is dan 2.500 m ²	3	S	-
- vloeibare brandstoffen			
. ondergrondse opslag met een capaciteit van minder dan 1.000 m ³	2	Gr	-
. bovengrondse opslag van vloeistoffen met een capaciteit van minder dan 1.000 m ³	3	Gr/R	-
. opslag met een capaciteit van 1.000 m ³ of meer	4+	R	-
- gasvormige brandstoffen			
. algemeen	4+	R	-
. opslag van gasflessen met een capaciteit van 10 tot 50 m ³	3	R	-
. idem, met een capaciteit tot 10 m ³	2	R	-
51.52 Metalen en metaalertsen			

1) G = Geluid, Gr = Geur, R = Risico, S = Stof, V = Verkeer.

2) C = bij de indeling is ervan uitgegaan dat de hinderlijke activiteiten continu (ook 's avonds en 's nachts) plaatsvinden.

3) n.e.g. = niet elders genoemd.

SBI-code/Bedrijfs(sub)groep of activiteit	categorie	maatgevende milieu-aspecten ¹⁾	continu factor ²⁾
- algemeen	4+	G/S	-
- metalen en halffabrikaten	3	G	-
51.53 Hout en bouwmaterialen			
- grond, zand en grind	3	G/R/S	-
- overige	3	G/R/S	-
- idem, indien het bedrijfsoppervlak minder dan 500 m ² bedraagt	2	G/S	-
51.54 IJzer- en metaalwaren en verwarmingsapparatuur			
- algemeen	3	G	-
- indien het bedrijfsoppervlak minder dan 2.000 m ² bedraagt	2	G	-
51.55 Chemische producten			
- chemische grondstoffen en chemicaliën voor industriële toepassing algemeen	3	R	-
- op- of overslag van brandbare explosieve, sterk prikkelende of giftige gassen: zie SBI-code 51.51			
- opslag van niet-reactieve gassen (incl. zuurstof), gekoeld	3	R	-
- bestrijdingsmiddelen			
. algemeen	4+	R	-
. indien de oppervlakte van de opslagruimte minder dan 300 m ² bedraagt	3	R	-
. indien de oppervlakte van de opslagruimte minder dan 600 m ² bedraagt en een automatische gasblusinstallatie wordt toegepast	3	R	-
. indien de opslagcapaciteit minder dan 10 ton bedraagt	2	R	-
- kunstmeststoffen	3	R/S	-
- rubber	3	G/Gr	-
51.56 Overige intermediaire goederen			
- textielgrondstoffen en -halffabrikaten	3	Gr	-
- papier en karton	3	G/R	-
- indien het bedrijfsoppervlak minder dan 2.000 m ² bedraagt	2	G	-
- overige	2	G	-
51.57 Afval en schroot			
- autosloperij, op- en overslag alsmede sorteren van oud ijzer, schroot, puin, glas en hout (excl. radioactief afval)	3	G	-
- op- en overslag van dierlijk afval	4+	Gr	-
- overige	3	G/R	-
- indien het bedrijfsoppervlak minder dan 2.000 m ² bedraagt	2	G	-
51.6 Groothandel in machines, apparaten en toebehoren			
- machines voor de bouwnijverheid	3	G	-
- overige	3	G	-

1) G = Geluid, Gr = Geur, R = Risico, S = Stof, V = Verkeer.

2) C = bij de indeling is ervan uitgegaan dat de hinderlijke activiteiten continu (ook 's avonds en 's nachts) plaatsvinden.

3) n.e.g. = niet elders genoemd.

SBI-code/Bedrijfs(sub)groep of activiteit	categorie	maatgevende milieu-aspecten ¹⁾	continu factor ²⁾
- idem, indien het bedrijfsoppervlak minder dan 2.000 m ² bedraagt	2	G	-
51.7 Overige gespecialiseerde groothandel en groothandel met algemeen assortiment			
- algemeen	3	G	-
- indien het bedrijfsoppervlak minder dan 2.000 m ² bedraagt	2	G	-
<u>52 REPARATIE T.B.V. PARTICULIEREN</u>			
52.7 Reparatie t.b.v. particulieren (excl. auto's en motorfietsen, o.a. elektrische huishoudelijke apparatuur, schoenen)	1	-	-
<u>60 VERVOER OVER LAND</u>			
60.2 Vervoer over de weg			
- algemeen	3	G	C
- indien stalling van vrachtauto's met koelinstallaties in de open lucht of indien schoonmaken tanks	4+	G/Gr/R	C
- indien schoonmaken tanks (zie SBI-code 74.7)	3	G/R	C
- taxibedrijven met een bedrijfsoppervlak van minder dan 1.000 m ²	2	G	C
<u>63 DIENSTVERLENING T.B.V. HET VERVOER</u>			
63.1 Laad-, los- en overslagactiviteiten en opslag			
- loswal	3	G	-
- overige op- en overslag: zie SBI-code 51	-	-	-
63.2 Overige dienstverlening t.b.v. het vervoer n.e.g. ³⁾			
- stalling algemeen	3	G/R	C
- caravan- en fietsenstalling	2	G	C
63.4 Expediteurs, cargadoors en bevrachters; weging en meting	3	G	C
<u>64 POST EN TELECOMMUNICATIE</u>			
64.12 Koeriersdiensten			
- algemeen	3	G	C
- indien het bedrijfsoppervlak minder dan 1.000 m ² bedraagt	2	-	C
<u>71 VERHUUR VAN TRANSPORTMIDDELEN, MACHINES EN OVERIGE ROERENDE GOEDEREN</u>			
71.1 Autoverhuur	2	G	-
71.2 Verhuur van overige transportmiddelen	3	G	C
71.3 Verhuur van machines en werktuigen			
- algemeen	3	G	C
- kantoormachines en computers	2	G	-
71.4 Verhuur van overige roerende goederen			
- algemeen	3	G	-
- indien het bedrijfsoppervlak minder dan 2.000 m ² bedraagt	2	G	-
<u>72 COMPUTERSERVICE- EN INFORMATIETECHNOLOGIEBUREAUS E.D.</u>			
72.5 Onderhoud en reparatie van computers en kantoormachines	1	G	-

1) G = Geluid, Gr = Geur, R = Risico, S = Stof, V = Verkeer.

2) C = bij de indeling is ervan uitgegaan dat de hinderlijke activiteiten continu (ook 's avonds en 's nachts) plaatsvinden.

3) n.e.g. = niet elders genoemd.

SBI-code/Bedrijfs(sub)groep of activiteit	categorie	maatgevende milieu-aspecten ¹⁾	continu factor ²⁾
73 <u>SPEUR- EN ONTWIKKELINGSWERK</u>			
73.1 Natuurwetenschappelijk speur- en ontwikkelingswerk	2	G/Gr/R	-
74 <u>OVERIGE ZAKELIJKE DIENSTVERLENING</u>			
74.4 Reclamebureaus e.d.: reclameverspreiding, reclameverlichting, reclameschilders, standbouw	3	G	-
74.7 Reiniging van gebouwen en transportmiddelen e.d.			
- reiniging van gebouwen en installaties van gebouwen (glazenwasserijen, kantoorreiniging, schoorsteenvegers, cv-ketelreiniging e.d.), ongediertebestrijding en ontsmetting	3	Gr/R	-
- schoonmaken van schepen	4+	G/Gr/R/S	C
- reinigen van tanks	3	Gr/R	-
74.8 Overige zakelijke dienstverlening			
- foto-ontwikkelcentrale	2	G	-
- loonpakkerij	3	G	-
75 <u>OVERHEIDSDIENSTEN</u>			
75.25 Brandweerkazernes	3	G	-
90 <u>MILIEUDIENSTVERLENING</u>			
- afvalwaterinzameling en -behandeling			
. rioolgemalen	2	Gr	C
. rioolwaterzuiveringsinrichtingen	4+	Gr	C
- afvalinzameling			
. algemeen	3	G/S	-
. vuiloverslagstations	4+	G/S	-
- afvalbehandeling (op- en overslag van afvalstoffen: zie SBI-code 51)			
. algemeen	3	G/Gr	-
. vuilverbranding, mechanische afvalscheiding, compostering in de open lucht	4+	G/Gr	C
. verwerking fotochemisch en galvano-afval	2	G	-
- verwerking van dierlijk afval: zie SBI-code 15.1/15.7			
- grondreiniging algemeen	3	G/Gr/S	-
- indien breken, malen, zeven of drogen van grond of puin: zie SBI-code 37.2			
- verwerking van radioactief afval	4+	R	C
93 <u>OVERIGE DIENSTVERLENING</u>			
93.01 Reinigen van kleding en textiel			
- wasserijen, linnenverhuur, tapijtreiniging	3	G/Gr	C
- wassalons, wasserettes	1	-	-
- chemische wasserijen en ververijen, wasverzendinrichtingen	2	G/Gr/R	-

1) G = Geluid, Gr = Geur, R = Risico, S = Stof, V = Verkeer.

2) C = bij de indeling is ervan uitgegaan dat de hinderlijke activiteiten continu (ook 's avonds en 's nachts) plaatsvinden.

3) n.e.g. = niet elders genoemd.

Categorie 1 "lichte horeca"

Bedrijven die in beginsel alleen overdag en 's avonds behoeven te zijn geopend (vooral verstrekking van etenswaren en maaltijden) en daardoor slechts beperkte hinder voor omwonenden veroorzaken. Binnen deze categorie worden de volgende subcategorieën onderscheiden:

1a. Aan de detailhandelsfunctie verwante horeca

- automatiek;
- broodjeszaak;
- cafetaria;
- croissanterie;
- koffiebar;
- lunchroom;
- ijssalon;
- snackbar;
- tearoom;
- traiteur.

1b. Overige lichte horeca

- bistro;
- restaurant (zonder bezorg- en/of afhaalservice);
- hotel.

1c. Bedrijven met een relatief grote verkeersaantrekkende werking

- bedrijven genoemd onder 1a en 1b met een bedrijfsoppervlak van meer dan 250 m²;
- restaurant met bezorg- en/of afhaalservice (o.a. pizza, chinees, McDrives).

Categorie 2 "middelzware horeca"

Bedrijven die normaal gesproken ook delen van de nacht geopend zijn en die daardoor aanzienlijke hinder voor omwonenden kunnen veroorzaken:

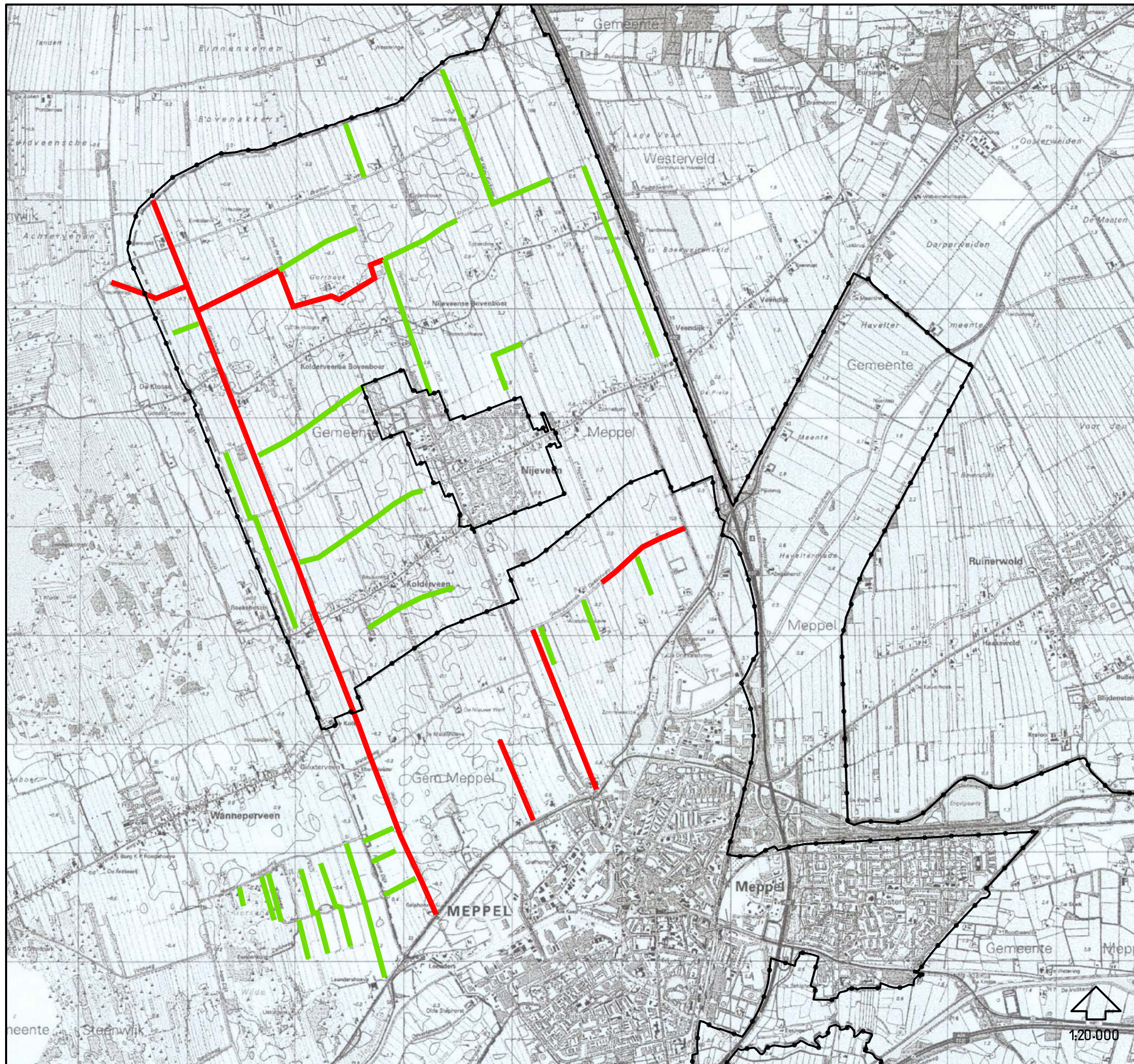
- bar;
- bierhuis;
- biljartcentrum;
- café;
- proeflokaal;
- shoarma/grillroom;
- zalenverhuur (zonder regulier gebruik ten behoeve van feesten en muziek-/dansevenementen).




Categorie 3 "zware horeca"

Bedrijven die voor een goed functioneren ook 's nachts geopend zijn en die tevens een groot aantal bezoekers aantrekken en daardoor grote hinder voor de omgeving met zich mee kunnen brengen:

- dancing;
- discotheek;
- nachtclub;
- partycentrum (regulier gebruik ten behoeve van feesten en muziek-/dansevenementen).

Themakaart 1. Foerageergebied purperreiger



-  plangrens
-  sloten (2-3 meter breed)
-  griften (5 meter breed)

thema kaart 1
fourage gebied purperreiger