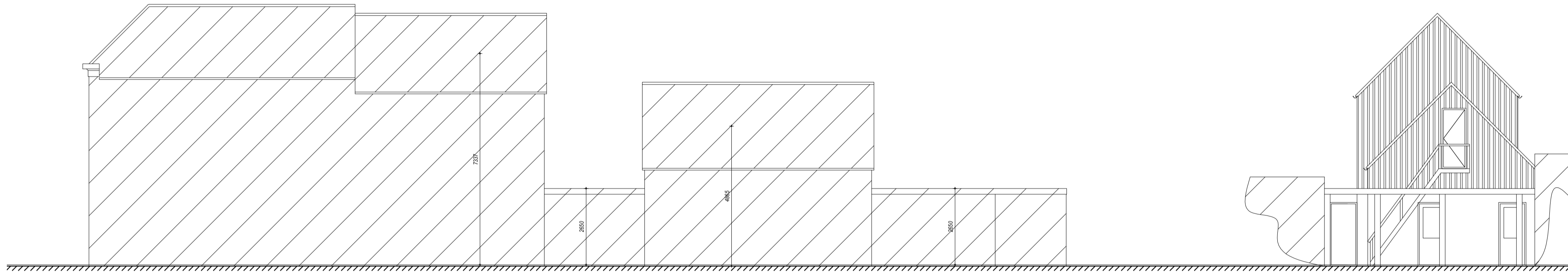


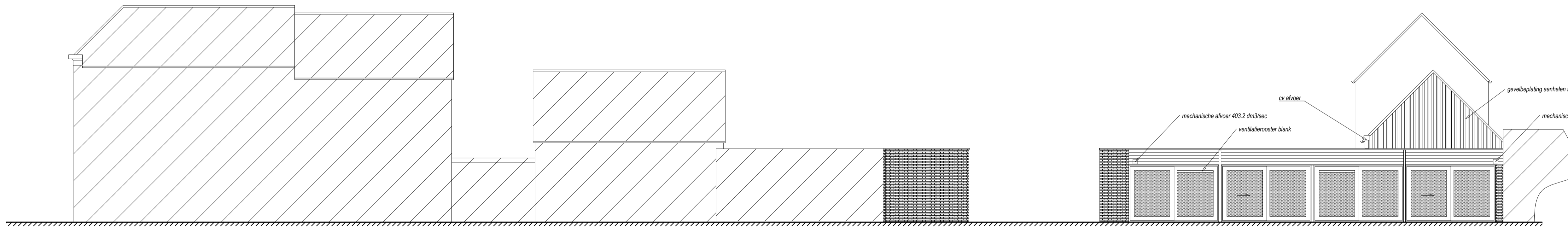
linker zijgevel bestaand

voorgevel bestaand  
ongewijzigd



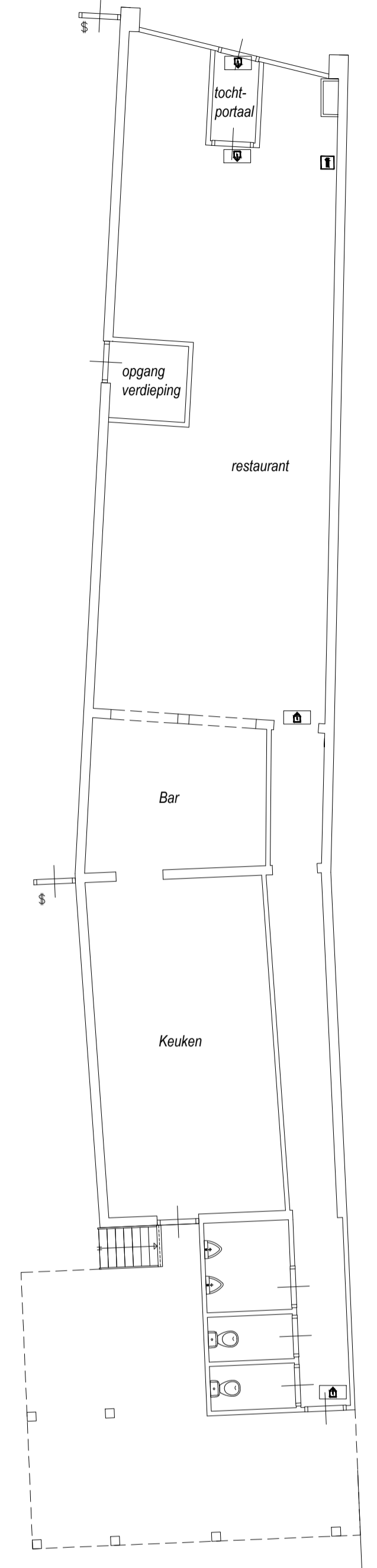
rechter zijgevel bestaand

achtergevel bestaand

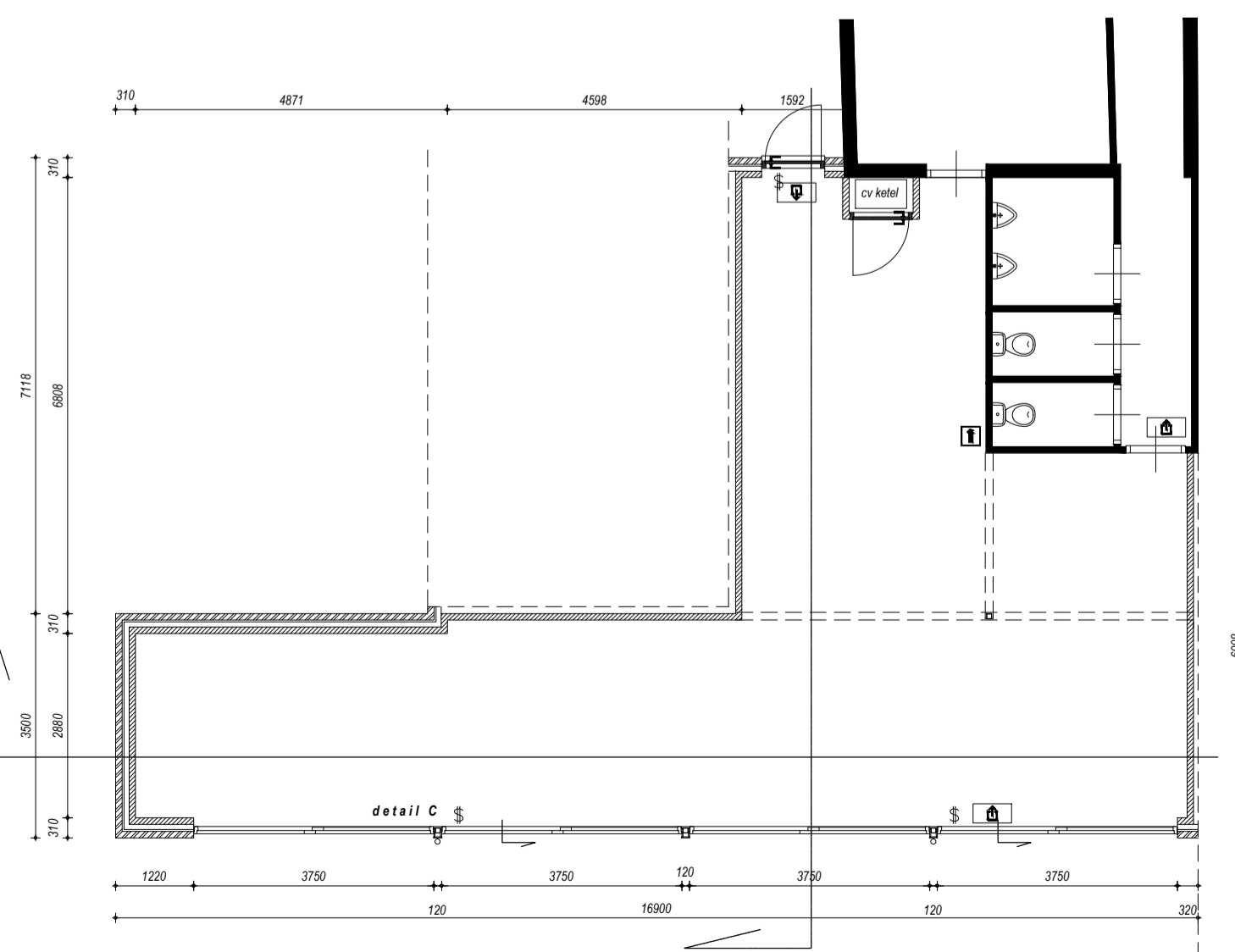


rechter zijgevel gewijzigd

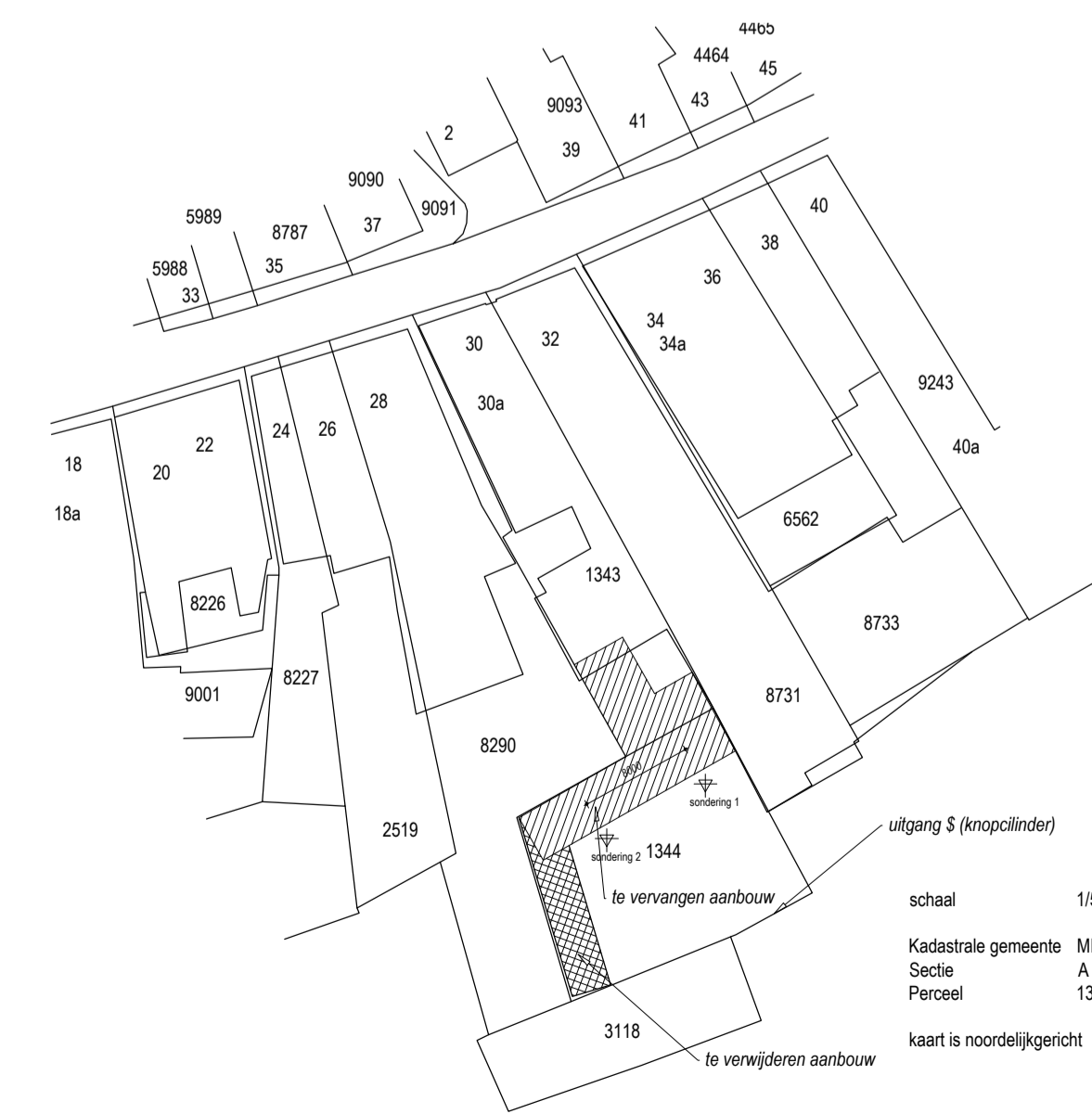
achtergevel gewijzigd



plattegrond bestaand



plattegrond gewijzigd



schaal 1/500  
Kadastrale gemeente MEPEL  
Sectie A  
Perceel 1343  
kaart is noordlijkericht

**Materialen en kleuren**

gevels	metselwerk	donker rood/paars
voegwerk	cement	grijs
kozijnen	hout	crème
ramen	hout	crème
dakbedekking	bitumen	zwart
boeien	hout	antraciet

**Renvooi**

=====	gevelmetselwerk
=====	selthaan spouwpij
=====	kalkzandsteen 100 mm
§	ten alle tijden gezien de vluchtroute zonder hulpmiddelen te openen
☑	normale uitgang
☑	vluchtrichting linksaf
☑	brandslanchaasjel

**Rc-waarden**

uitw. scheidingsconstr.	> 2.5 m <sup>2</sup> Ww
u-waarde beglazing	ZTA 60%
u-waarde	1.6

**Algemeen**

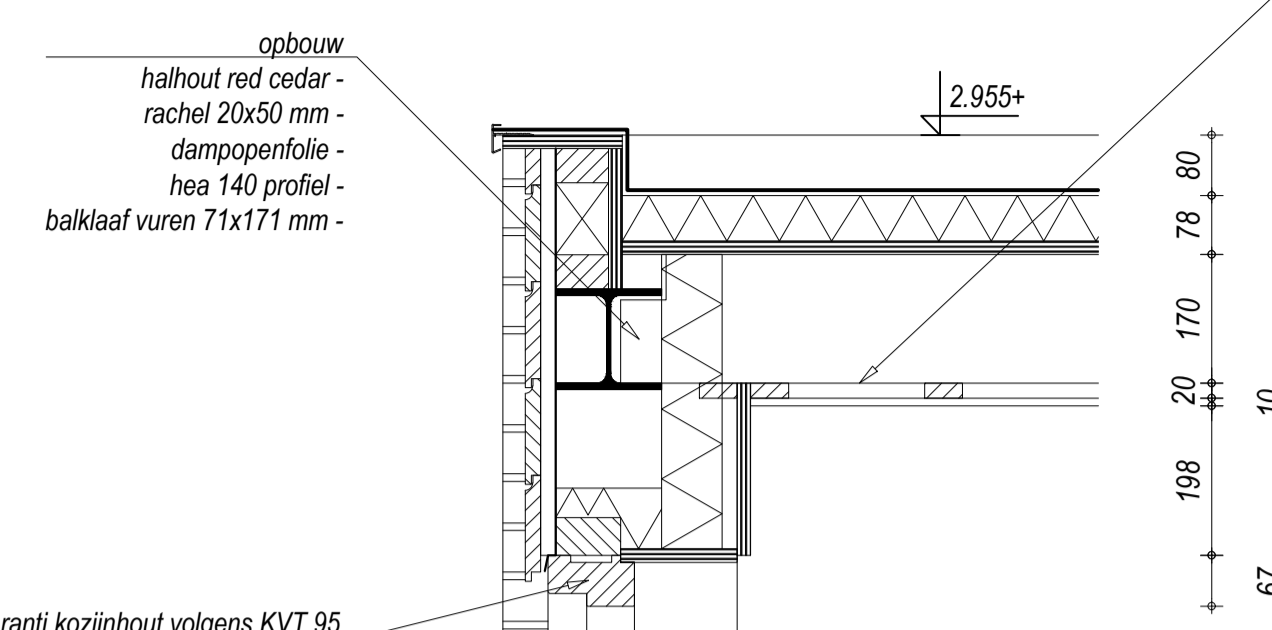
Alle constructie-onderdelen stormvast verankeren dmv ankers en boutconstructies  
Alle materialen leveren en verwerken volgens KOMO-keurmerk  
De isolatiewaarde volgens NEN 1069  
De ventilatie is overeenkomstig NEN 1087  
De gasinstallatie is overeenkomstig NEN 1078 en de door de energiebedrijven gestelde eisen  
De waterinstallatie is overeenkomstig NEN 1006 en de door het toeleveringsbedrijf gestelde eisen  
De elektrische installatie is overeenkomstig NEN 1010 en de door de energiebedrijven gestelde eisen  
De riolering is overeenkomstig NEN 3215  
Verborgen afvoer van PVC volgens NEN 7016  
Hang en sluitwerk weerstands klasse 2 NEN 5096 en Politiekeurmerk Veilig Wonen  
Voldoende beweegbare constructie onderdelen, zodat veilig kan worden gevlucht ten alle tijden gezien de vluchtroute zonder hulpmiddelen te openen  
Constructie onderdelen conform NEN 6065, NEN 6066, NEN 2690, NEN 2778 en NEN 3215  
Vochtkering met dpc ipv zijkanalen kozijnen, vochtkering boven kozijnen mbv lood 18 ponds  
Vrije doorgang volgens toetsing bouwbesluit

maten in het werk controleren

**ING smit b.v.**  
bouwkundig advies en tekenwerk  
beulakerweg 131c  
5355 ae gliethoorn  
tel: 0521 - 36 00 00  
e-mail: info@ingsmit.nl  
page: www.ingsmit.nl

Werk:	vervangen aanbouw Woldstraat 30 Meppel	No:	2011-00043
Onderdeel:	gevelaanzichten plattergronden situatie	Blad:	B01
Opdrachtgever:	Dhr. E. de Leeuw		
Schaal:	1/1000/200	Gew:	5 april '11
Datum:	24 Mar '11		
Getekend:	Rijk Smit		
Bestandsnaam:	11weg		

OPBOUW:  
 - bitumen dakbedekking  
 - vapoplex plaat 75 mm  
 - balklaag  
 - rachsels 20 x 50 mm  
 - dampdichte folie  
 - 2x gyproc Glasroc 10 mm FAK



opbouw  
 halfhout red cedar -  
 rachel 20x50 mm -  
 dampopenfolie -  
 hea 140 profiel -  
 balklaaf vuren 71x171 mm -

detail B

OPBOUW:  
 merbau onderdorpel volgens KVT 95 -  
 stelregel gemeneid -  
 dpc folie -  
 kozijnstelbeugel minimaal 4 per kozijn -

detail A

gewapende funderingsbalk stekeinden palen 300 mm in balk

OPBOUW:  
 - dekplaat 50 mm  
 - combinatievloer

Algemeen

Alle constructie-onderdelen stormvast verankeren dmv ankers en boutconstructies  
 Alle materialen leveren en verwerken volgens KOMO-keurmerk  
 De isolatiewaarde volgens NEN 1068  
 De ventilatie is overeenkomstig NEN 1067  
 De gasinstallatie is overeenkomstig NEN 1078 en de door de energiebedrijven gestelde eisen  
 De waterinstallatie is overeenkomstig NEN 1006 en de door het toeleveringsbedrijf gestelde eisen  
 De elektrische installatie is overeenkomstig NEN 1010 en de door de energiebedrijven gestelde eisen  
 De riolering is overeenkomstig NEN 3215  
 Verborgen afvoer van PVC volgens NEN 7016  
 Hang en sluitwerk woerstands klasse 2 NEN 5096 en Politiekeurmerk Veilig Wonen  
 Voldoende beweegbare constructie onderdelen, zodat veilig kan worden gevluht ten alle tijden gezien de vluchtroute zonder hulpmiddelen te openen  
 Constructie onderdelen conform NEN 6065, NEN 6066, NEN 2690, NEN 2778 en NEN 3215  
 Vochtkering met dpc (pv zijanten kozijnen, vochtkering boven kozijnen mbv lood 18 ponds  
 Vrije doorgang volgens toetsing bouwbesluit

Materialen en kleuren

gevels metselwerk donker rood/paars  
 voegwerk cement grijs  
 kozijnen hout creme  
 ramen hout creme  
 dakbedekking bitumen zwart  
 boeien hout antraciet

Renvooi

gevelmetselwerk  
 selthaan spouwpir  
 kalkzandsteen 100 mm  
 ten alle tijden gezien de vluchtroute zonder hulpmiddelen te openen  
 normale uitgang  
 vluchtrichting linksaf  
 brandslanghaspel  
 brandblusser 6 kg sproei/poeder  
 zelfsluitend ..min brandwerend  
 ten alle tijden gezien de vluchtroute zonder hulpmiddelen te openen

Rc-waarden

uitw. scheidingsconstr. > 2.5 m<sup>2</sup>/k<sup>2</sup>w  
 u-waarde beglazing  
 u-waarde 1.6  
 ZTA 60%

maten in het werk controleren

**INGSMIT b.v.**  
 beulakerweg 131c  
 8355 ae gliethoorn  
 tel: 0521 - 36 00 00  
 e-mail: info@ingsmit.nl  
 page: www.ingsmit.nl

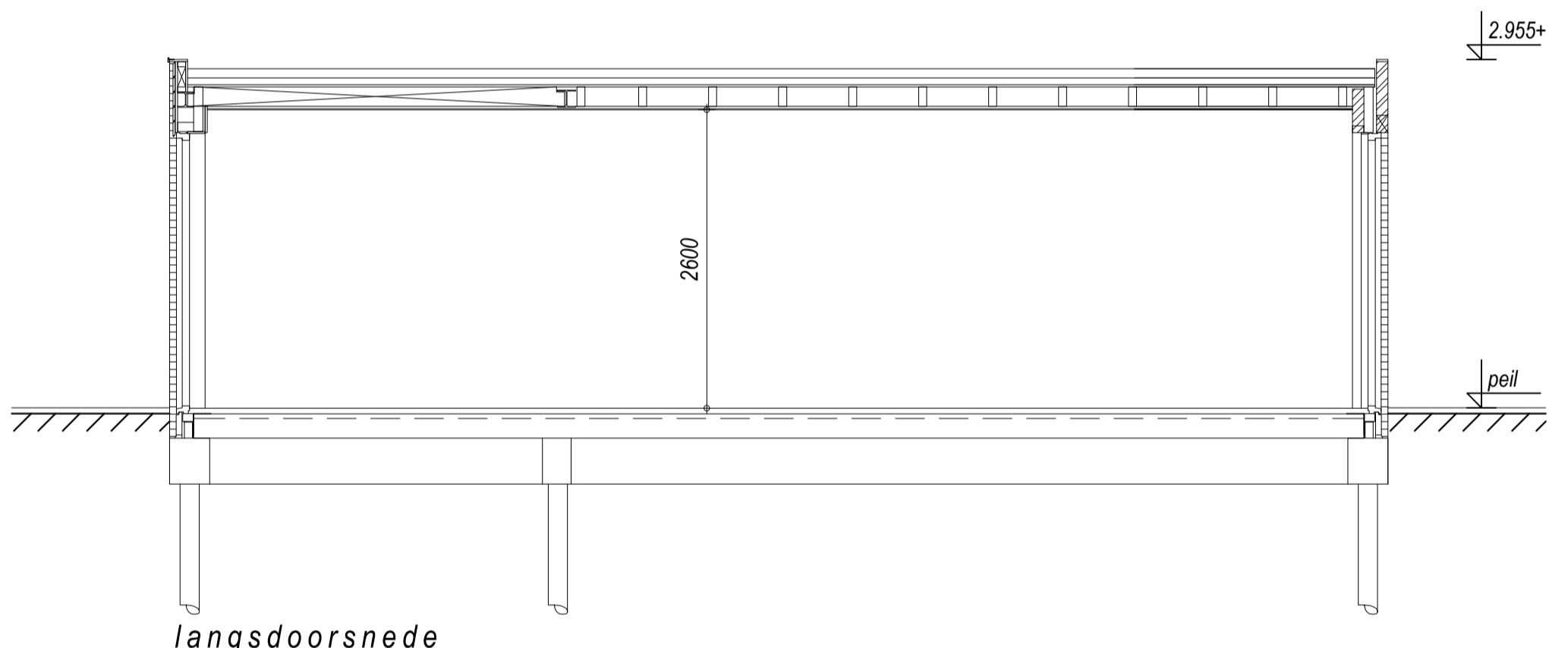
Werk:	vervangen aanbouw Woldstraat 30 Meppel	No:	2011-00043
Onderdeel:	doorsneden constructie details	Blad:	B02
Opdrachtgever:	Dhr. E. de Leeuw		
Schaal:	1:50/1:100	Gew:	5 april '11
Datum:	24 mar '11		
Getekend:	Rijk Smit		
Bestandsnaam:	*weg		

2 dm<sup>3</sup>/sec

detail B

detail A

dwarsdoorsnede



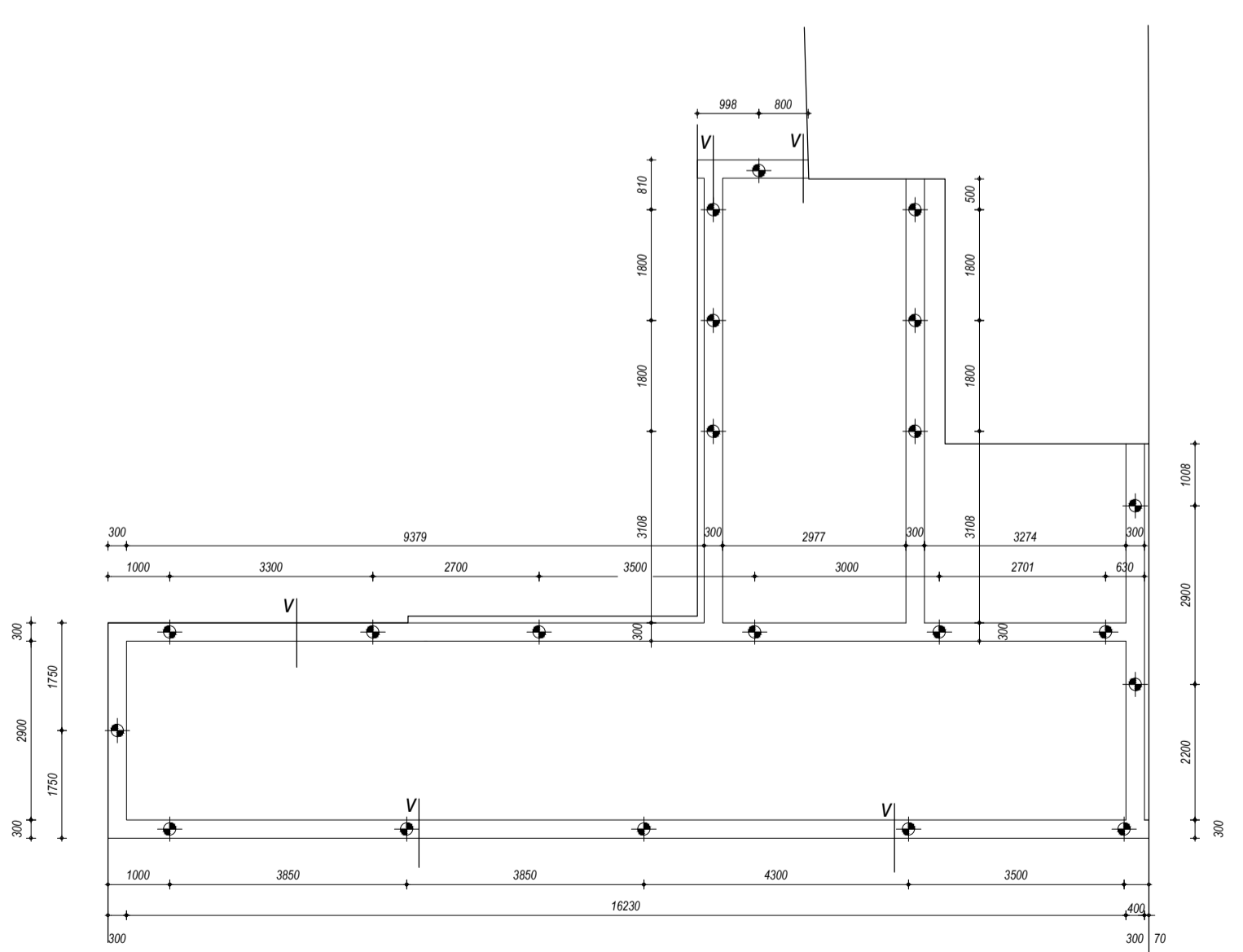
langsdoorsnede

meranti kozijnhout volgens KVT 95

detail C

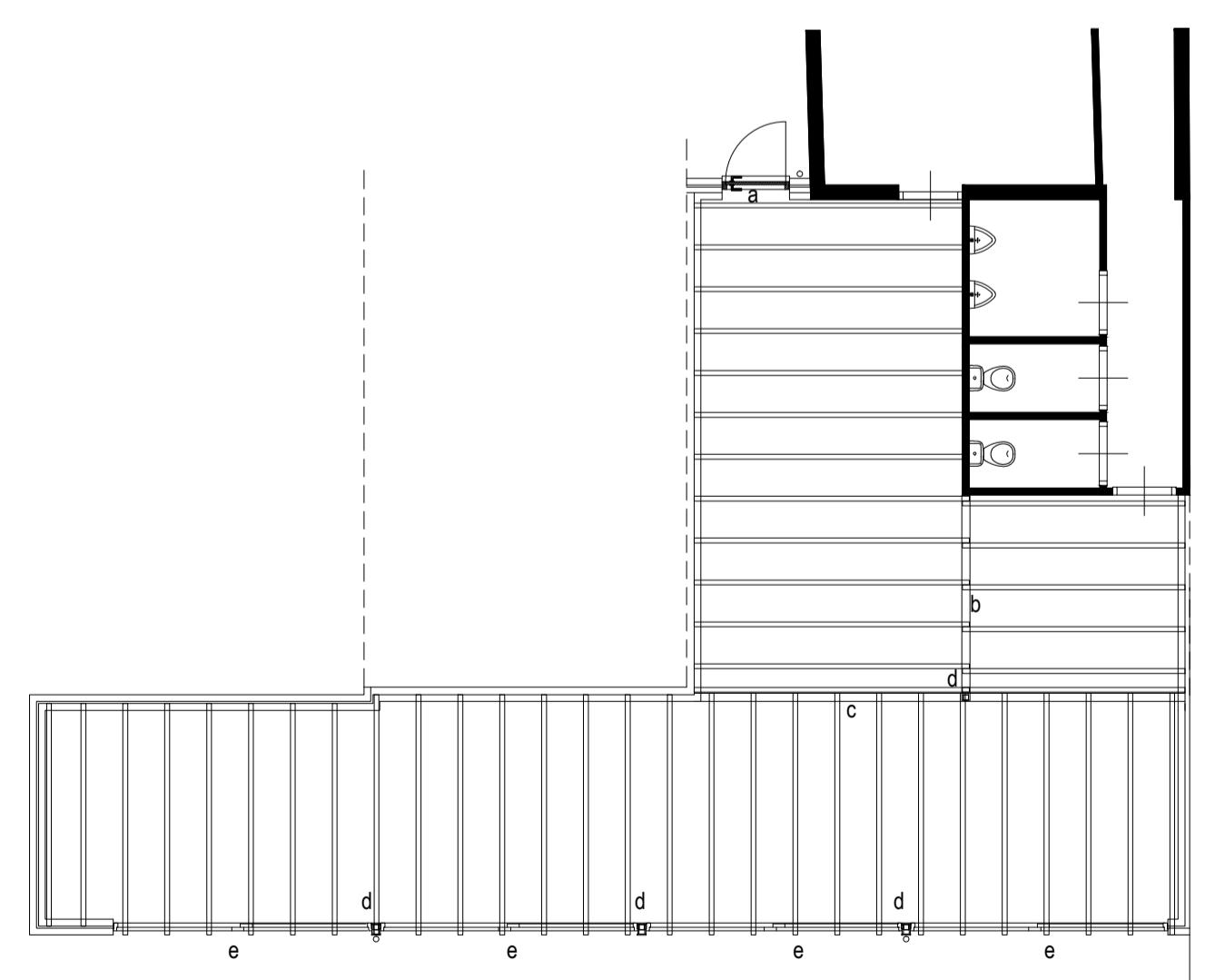
OPBOUW:  
 - uniprime 18 mm  
 - floormate 40 mm  
 - koker 80x80x4 mm

hemelwaterafvoer



fundering + riolering + beganegrond

- buispalen rond Ø 219, lengte 3.000 mm - peil  
 - funderingsbalk breedte 300 mm x hoogte 400 mm  
 - dekking onder en zijanten 35 mm en boven 30 mm  
 - wapening o/b 3Ø 12, b/gls Ø8-250 mm  
 - betonkwaliteit C20/25, staaf feb 500 milieukl xc2, S3  
 - geïsoleerde combinatie vloer rc = 3.0  
 - v = vloerventilatiekokers



balklaag

- vuren geschaafd 71 x 171 mm hoh 610 mm

laten

a - betonlaten 60 x 100 mm opleglengte 100 mm  
 b - hea 140 opleglengte 100 mm  
 c - hea 140 opleglengte 100 mm  
 d - koker 80 x 80 x 3.6 mm opleglengte 100 mm  
 e - hea 140 opleglengte 100 mm

dakoverzicht

- afschat 15 mm/m1

