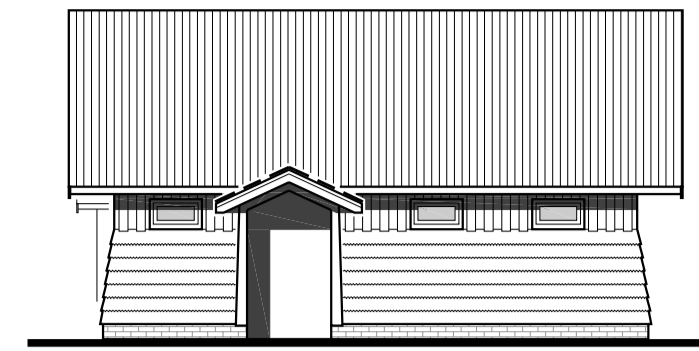
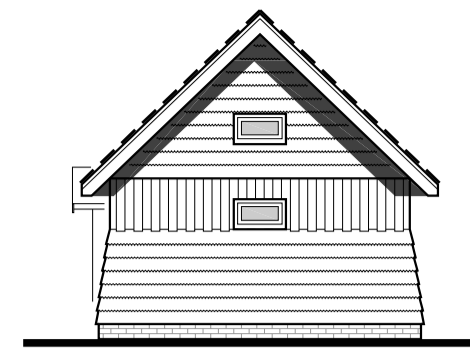


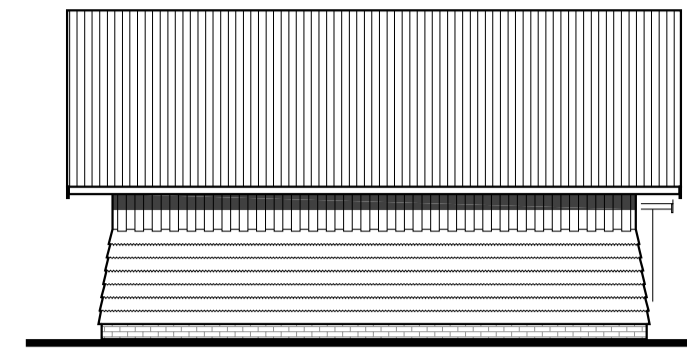
VOORGEVEL BESTAAND



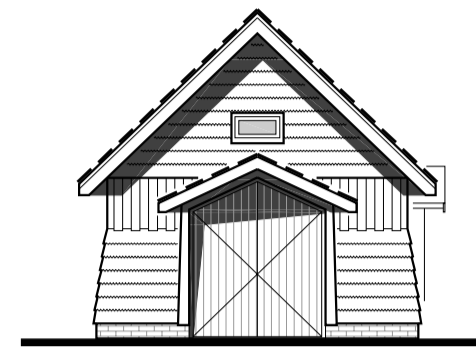
RECHTERGEVEL BESTAAND



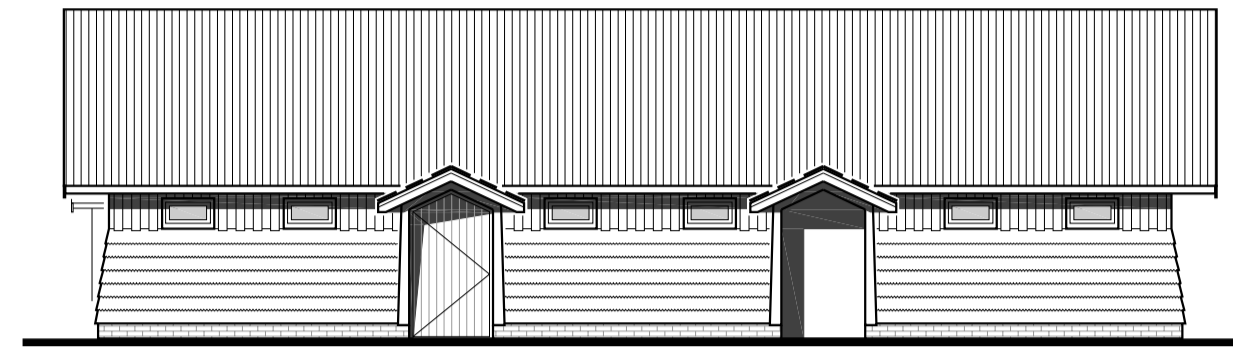
ACHTERGEVEL BESTAAND



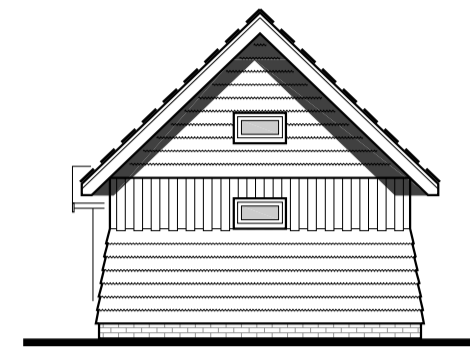
LINKERGEVEL BESTAAND



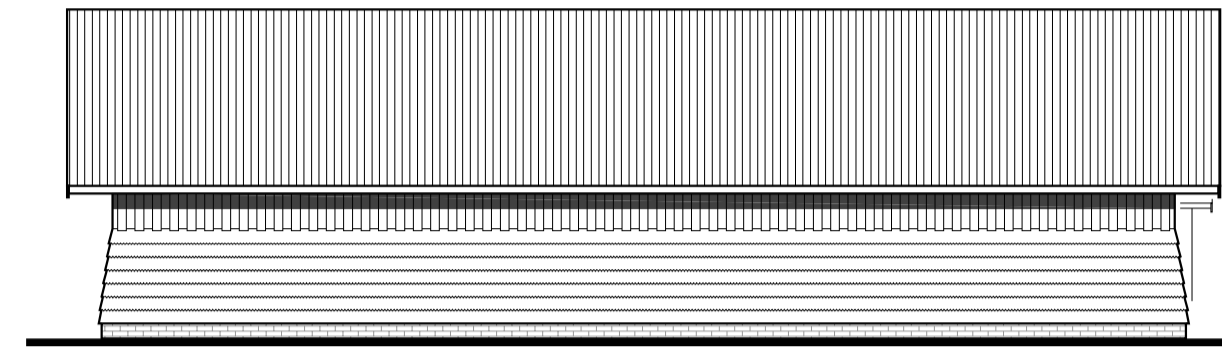
VOORGEVEL GEWIJZIG



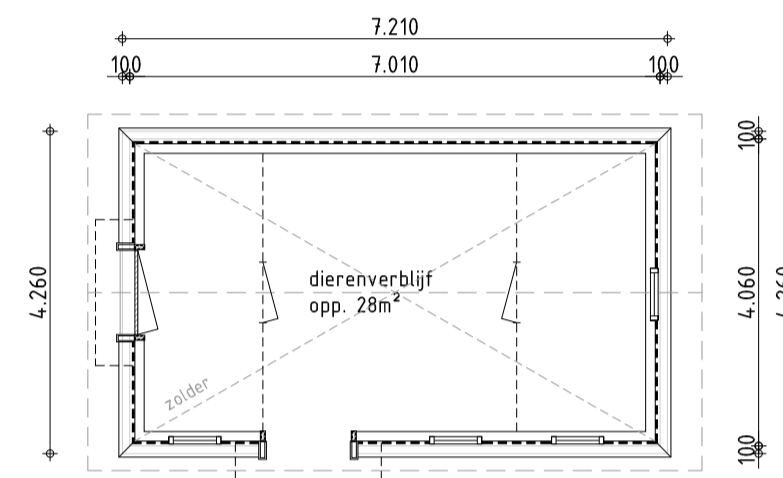
RECHTERGEVEL GEWIJZIG



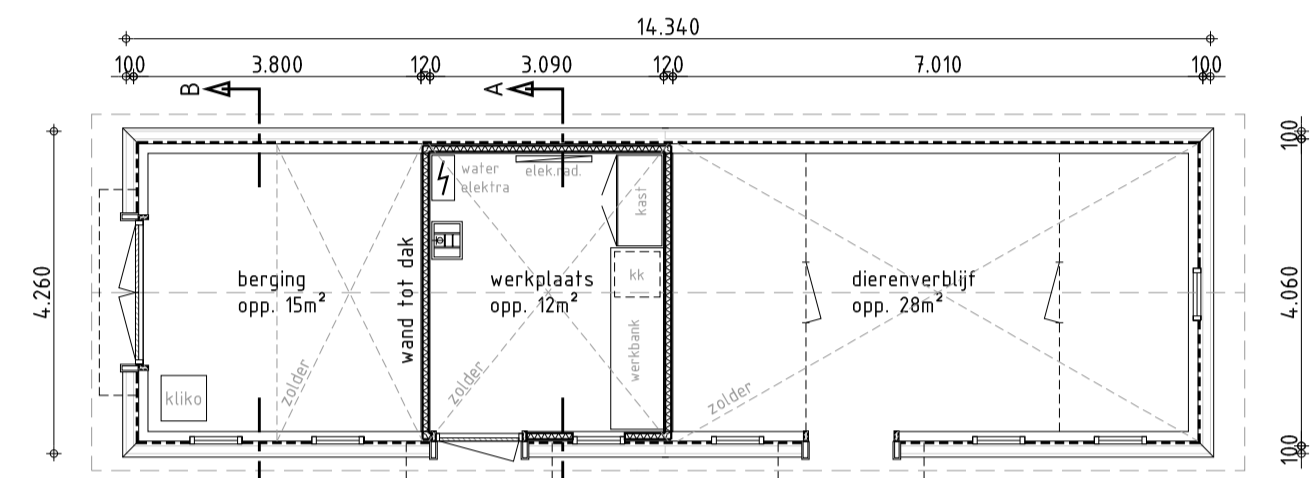
ACHTERGEVEL ONGEWIJZIG



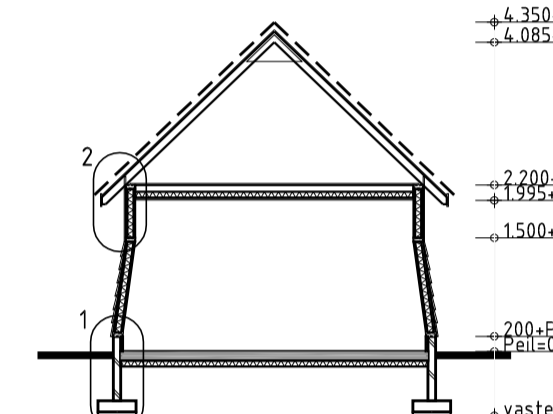
LINKERGEVEL GEWIJZIG



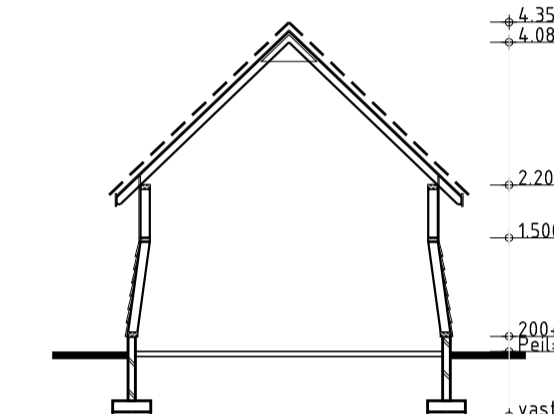
PLATTEGROND BESTAAND



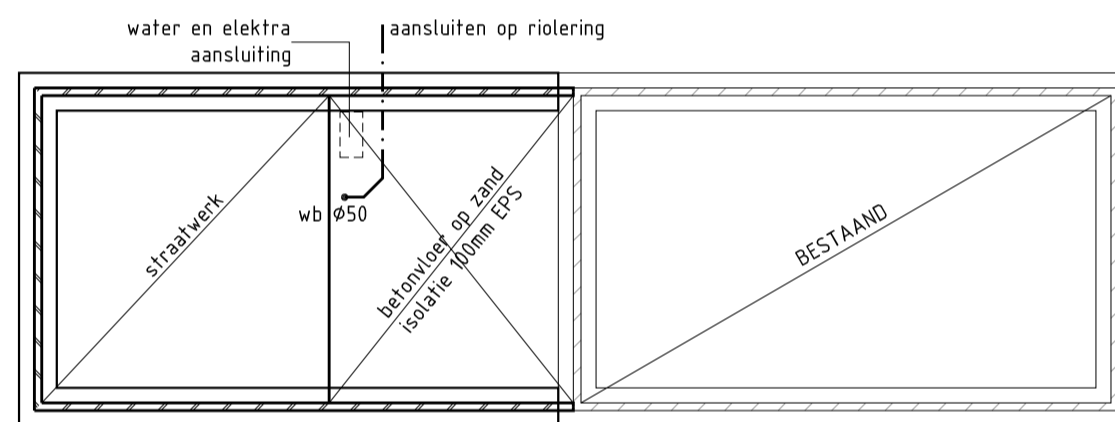
PLATTEGROND GEWIJZIG



DOORSNEDE A-A



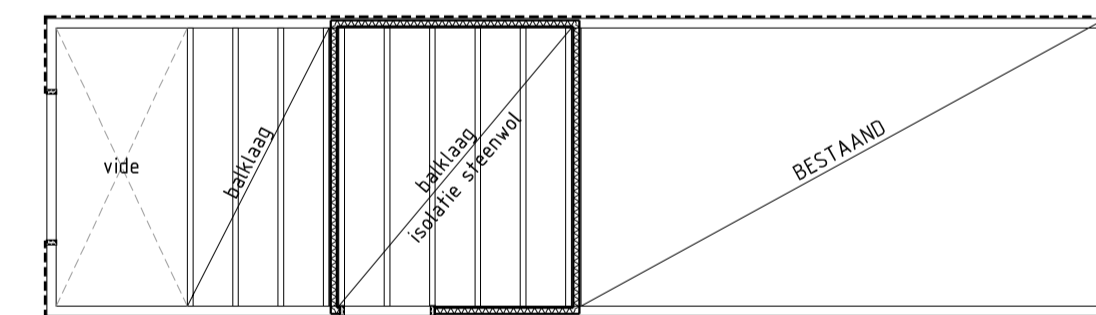
DOORSNEDE B-B



FUNDERING

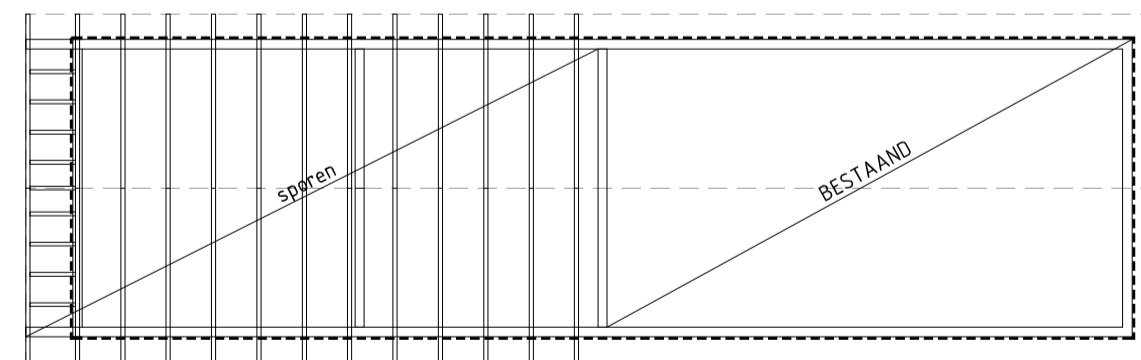
Fundering:
funderingsstrook 150mm dik
breedte vlg's statische berekening
betonkwilfest C20/25 werkvloer 50mm C5
milieuklasse XC2, dekking onder 35mm,
zij- en bovenkant 30mm
wapening FeB500 vlg's statische berekening
aanlegdiepte vaste grond (minimaal 800- peil)

Betonvloer:
dikte vlg's statische berekening
monolietafwerking
vloerisolatie 100mm EPS; Rc = 2.5m² K/W
vloer gestort op verdicht zandbed van 500mm dik



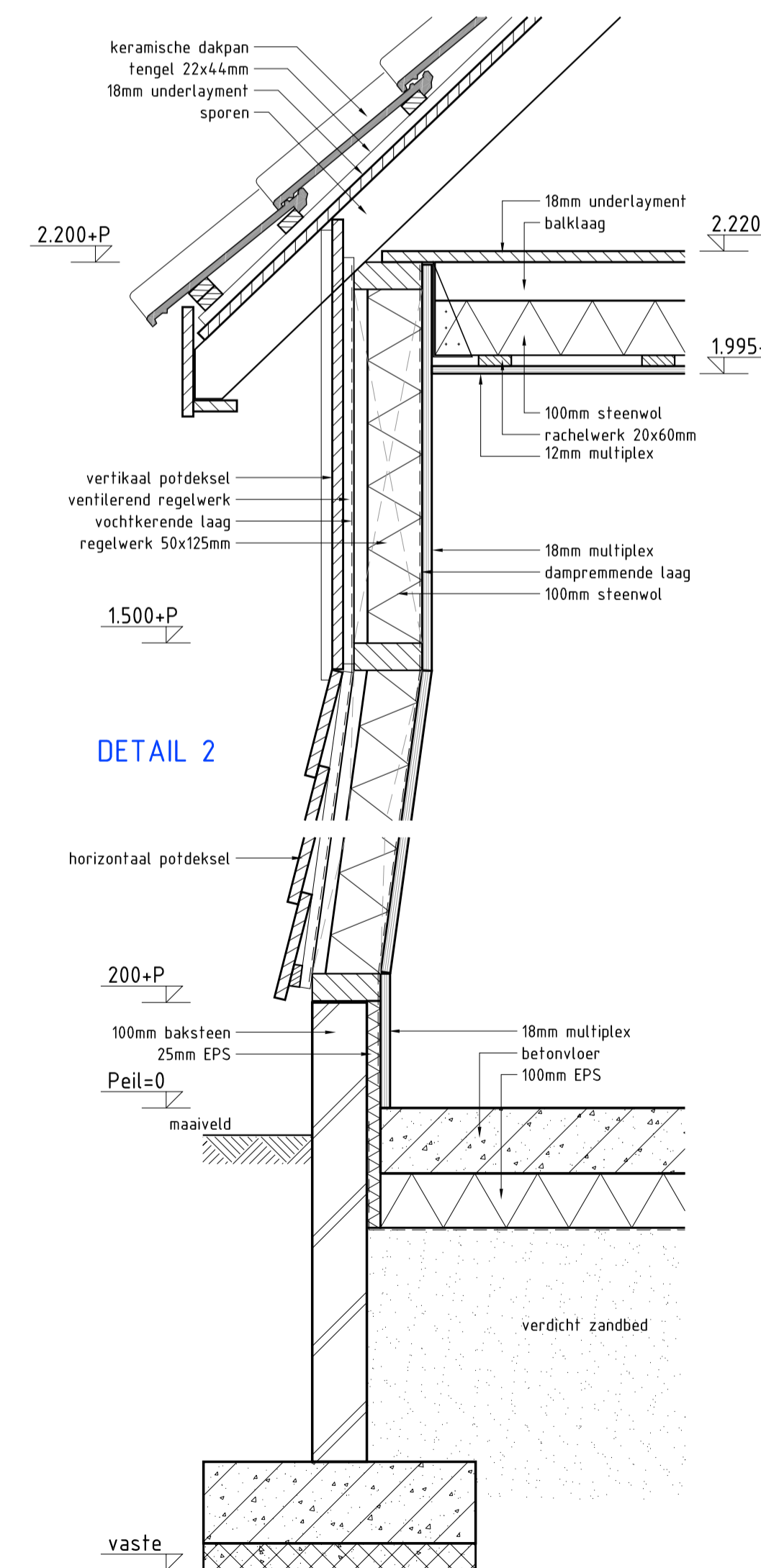
BALKLAAG

Verdiepingsbalklaag:
vloerhout 18 mm constructieplaat
balklaag vlg's statische berekening
isolatie tussen de balken 100mm steenwol
rachelwerk 20x60mm h.o.b. 300 mm
plafondafwerking 12mm multiplex



KAPPLAN

Kapplan:
houtafmetingen vlg's statische berekening
dakhout 18mm underlayment
tengels 22x44mm
paniellaten 22x44mm
keramische pannen



DETAIL 2

DETAIL 1

Materialen en kleuren

gevels	metselwerk; rood
plint	
bekleding	hout potdeksel; donkergroen
voegwerk	lichtgrijs
kozijnen	hout; creme-wit
ramen	hout; creme-wit
voordeur	
garagedeur	
overige deuren	hout; donkergroen
balustrades	
dakgoten	
hwa	
dakbedekking	keramische pan; rood
boeien	hout; creme-wit

Rc waarden

u/w, scheidingsconstr. >2.5m².K/W	µ-waarde toegepaste beglazing
beggr. vloer 100mm EPS	µ-waarde 1.3 (HR+)
gevels 100mm steenwol	LTA 75% (HR+)
daken	ZTA 60% (HR+)

Kadastrale aanduiding

gemeente	Meppel	bruto oppervlak	+30m²
sectie		bruto inhoud	+100m³
nummer			

Oppervlakte en inhoud

opdrachtgever	Gemeente Meppel	Bouwlocatie:	Postbus 501	Willeminapark ongenummerd	te Meppel	schaal	1:100 / 1:10
aannemer	7940 AM Meppel	gewijzigd	19-04-10	gewijzigd		tekeningsnummer	bladnummer
betreft	Vergroten dierenverblijf / voorzieningengebouw					2133	01
fase	Aanvraag Bouwvergunning					get	EK/JC
onderdeel	Gevels, plattegrond, doorsnede, fundering, balklaag, kapplan, details					formaat	840x297

bouwkundig tekenburo
Klaas Boer
Dude Rijksweg 222
7951 DP Staphorst
tel: 0522 460609 fax: 0522 460561
E-mail: post@bta-kb.nl
Internet: www.bta-kb.nl