



Beeldplan Erflanden Hoogeveen  
deelgebied De Laan  
inspiratiedocument, uitwerking architectuur

**HOOGVEEEN.** **H**  
**MET EEN HOOFDLETTER**



## Vergroot de liefde

B+0 geeft liefde en passie

in ruil voor schoonheid en blijvende herinneringen!



## INHOUDSOPGAVE

Voorblad	1
Inhoudsopgave	3
Inleiding	4
Bestemmingsplan	5
Karakteristieken :	7
1. asymmetrie	8
2. plasticiteit	9
3. bijzondere kozijnen	10
4. bijzondere aanbouwen	11
5. bijzonder metselwerk	12
6. afwijkende gevelopbouw	13
7. ambacht / detail / toevoegingen	14
8. schoorsteen en tuinmuren	15
9. horizontale accenten	16
Referenties / inspiraties	17
Colofon	18

Dit beeldplan heeft betrekking op deelgebied 'De Laan' van het bestemmingsplan Erflanden in Hoogeveen. Het bestemmingsplan Erflanden stelt eisen aan de beeldkwaliteit van De Laan. Zo wordt een hoogwaardige architectuur geëist en zal het bouwplan moeten voldoen aan een bijzonder welstandsniveau. Om dat doel te bereiken heeft de gemeente een supervisor aangesteld die de kopers en hun ontwerpers zal begeleiden in de ontwerpfase van het bouwplan. Dit beeldplan vormt een onderdeel van de supervisie.

Nu zijn hoogwaardige architectuur en een bijzonder welstandsniveau abstracte en rekbare begrippen. Het doel van dit beeldplan is om kopers en ontwerpers door middel van een aantal vormgevingskarakteristieken en inspiratiebeelden een oplossingsrichting te bieden die voldoet aan het wensbeeld van de gemeente Hoogeveen.

Het wensbeeld voor De Laan is een samenhangend straatbeeld met een voorname uitstraling en een architectuur die nadrukkelijk verwijst naar de jaren 30 van de vorige eeuw. Kenmerkend voor die architectuur is de aandacht voor ambachtelijke details en vormgeving. Overigens betekent de nadrukkelijke verwijzing naar die periode niet dat de woningen een historiserende uitstraling moeten krijgen. Een eigentijdse of moderne vertaling van de stijlkenmerken uit die periode wordt ook gewaardeerd.

### De opzet van dit beeldplan en de supervisie

Alle bouwplannen moeten uiteraard gewoon voldoen aan het bestemmingsplan, waarvan de samenvatting voor de duidelijkheid op de volgende pagina's is opgenomen. In het kort levert het volgen van die eisen een vierkante of bijna vierkante woning op met twee bouwlagen en afgedekt met een piramidekap met een 30 graden kaphelling. En zijn de kleuren van de gevelstenen en dakpannen bepaald.

Dit beeldplan bevat een nieuw ontwikkelde methode om aan de belangrijke eis uit het bestemmingsplan - hoogwaardige architectuur en een bijzonder welstandsniveau - te kunnen voldoen. Het bijzondere aan deze methode is dat een 9-tal karakteristieken beschreven wordt. Van de kopers en hun ontwerpers wordt verlangd dat zij minimaal 3 karakteristieken uitkiezen en in overtuigende mate in het bouwplan verwerken. De supervisor begeleidt het ontwerpproces en beoordeelt het eindresultaat aan de hand van de door kopers en hun ontwerpers gekozen karakteristieken.

De 9 karakteristieken zijn:

1. asymmetrie
2. plasticiteit
3. bijzondere kozijnen
4. bijzondere aanbouwen
5. bijzonder metselwerk
6. afwijkende gevelopbouw
7. ambacht / detail / toevoegingen
8. schoorsteen en tuinmuren
9. horizontale accenten

Na de paragraaf over het bestemmingsplan worden de karakteristieken afzonderlijk toegelicht. Veel succes en plezier gewenst bij het ontwerpen van uw woning.

De supervisor,  
Pieter Brink

- Hoogwaardige architectuur, welstandsniveau bijzonder.
- Statige grote vrijstaande woningen met stolpkap en ruime overstekken.
- Twee bouwlagen met stolpkap.
- Stolpkap eindigend in ééppunt of met een korte nokbalk haaks op de weg.
- Garages bij voorkeur opnemen in het hoofdgebouw;  
zoniet dan minimaal 6 meter achter het verlengde van de voorgevel.
- detaillering afgestemd op architectuur woning.
- Gedekte warme kleuren.
- Baksteen toepassen conform referentiesteen genoemd in Hoofdstuk 8.
- Matte antracietkleurige dakpannen toepassen.
- Geen plaatmaterialen.
- Hoekwoningen 'overhoeks' ontwerpen
- Peilhoogte van de woningen 30 cm extra boven standaardpeil
- 78 t/m 81 en 88 t/m 95 maximaal twee woonlagen
- Erf afscheidingen tussen zij- en achtererf en openbaar gebied mee ontwerpen met de woning, dit in de vorm van een gemetselde plint, passend bij de kleur van de woning.



Referentiesteen als in  
beeldkwaliteitsplan



kaart deelgebied 'De Laan'



foto's referentieprojecten

1. asymmetrie
2. plasticiteit
3. bijzondere kozijnen
4. bijzondere aanbouwen
5. bijzonder metselwerk
6. afwijkende gevelopbouw
7. ambacht / detail / toevoegingen
8. schoorsteen en tuinmuren
9. horizontale accenten



De woning dient een duidelijke asymmetrie in de gevelopbouw uit te dragen.

Dit kan door de verhoudingen in kozijnafmetingen, open en gesloten vlakken in de gevel, maar ook door de plaatsing van de schoorsteen en aanbouwen.

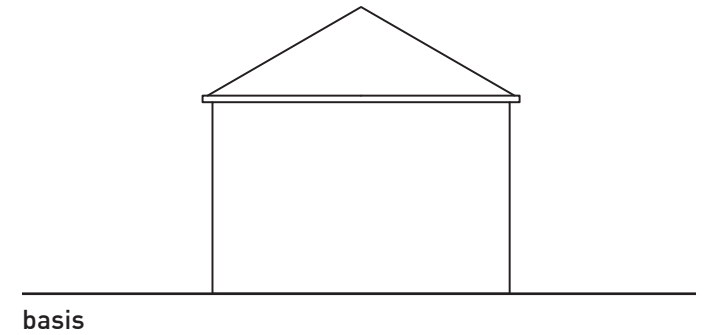
Ook de verhouding tussen de begane grond en de verdieping speelt hierbij een voorname rol.

De begane grond is opener en de verdieping is meer gesloten en heeft bijvoorbeeld kleinere gevelopeningen.

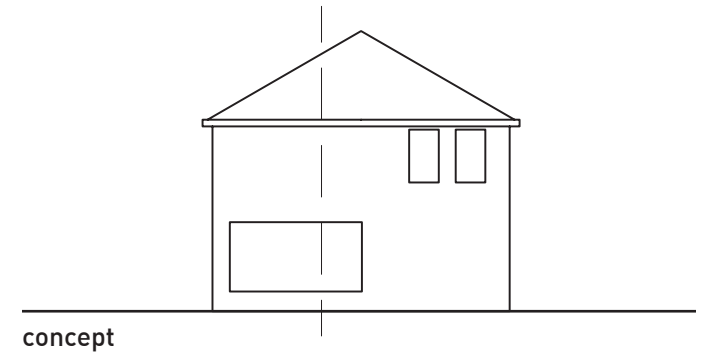


## 1. ASYMMETRIE

8



basis



concept



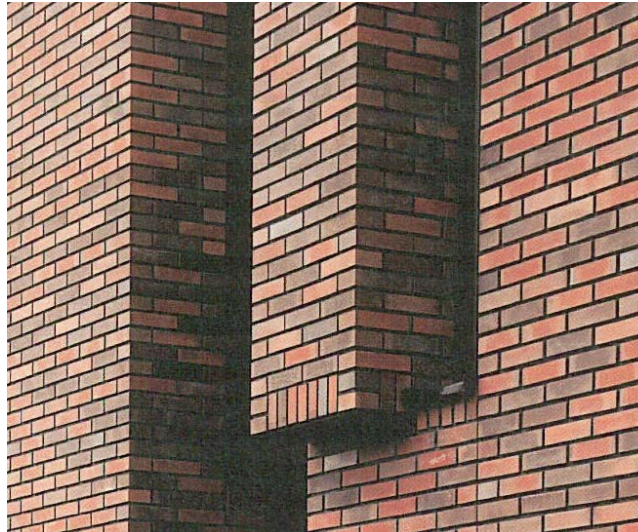
**HOOGVEEN.** H  
MET EEN HOOFDLETTER

Landschap  
Stedenbouw  
Architectuur  
Interieur

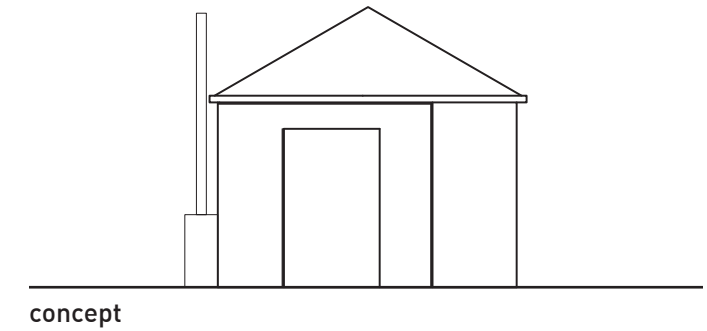
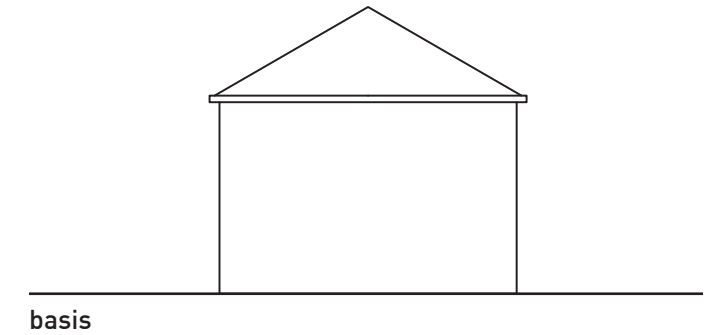
**B  
+  
O**



De plasticiteit van een gevel heeft een belangrijke rol bij de beleving en sfeer van een woning. Door diepte te creëren in een gevelvlak ontstaat er een levendig beeld. De plasticiteit van een gevel kan worden versterkt door volumes duidelijk van elkaar te laten verspringen, kozijnen en entree's diep in de gevel te leggen en denk ook aan inpandige loggia's of inpandige balkons.



## 2. PLASTICITEIT



Door het toepassen van duidelijk herkenbare en bijzondere kozijnen ontstaat een afwisselend gevelbeeld.

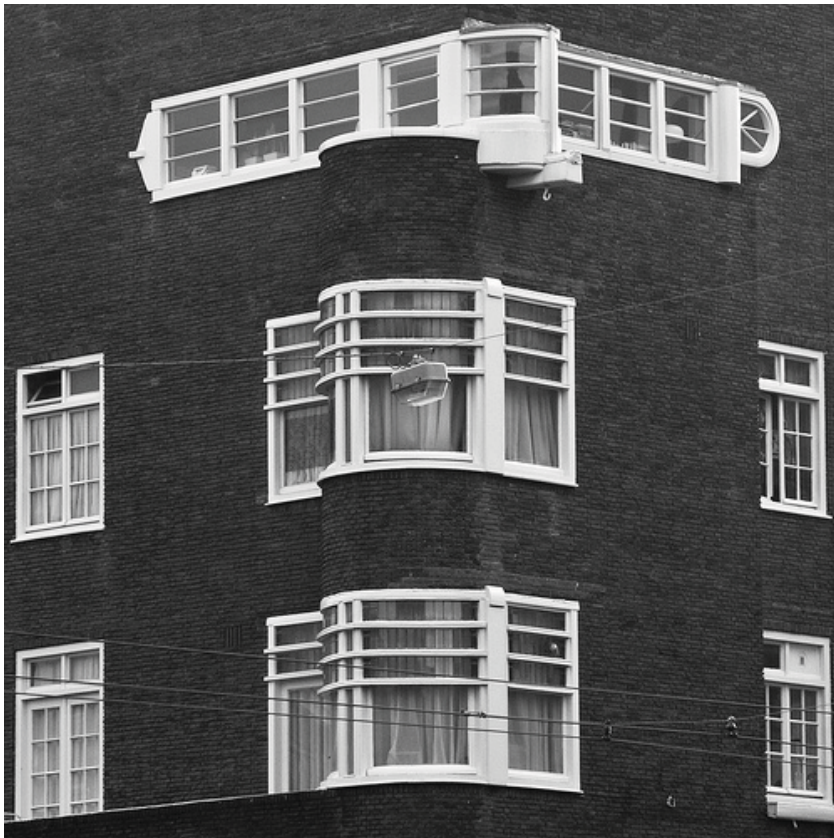
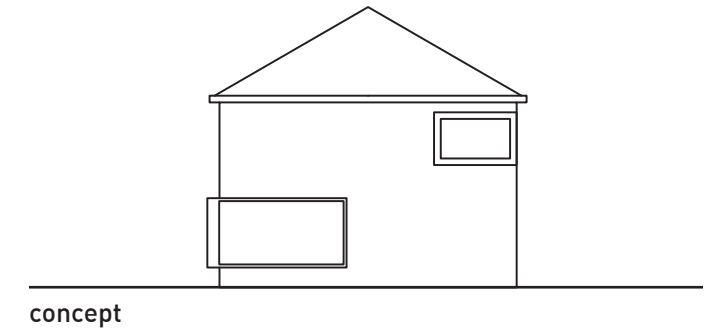
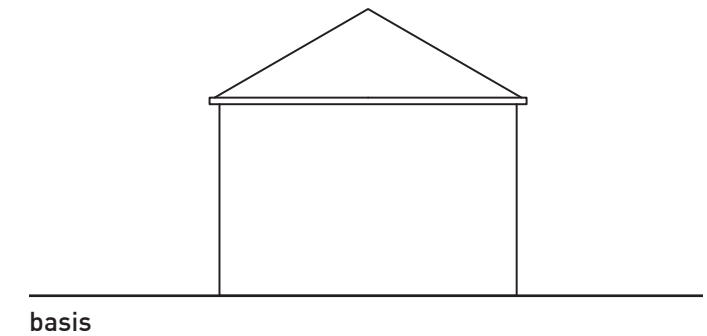
Te denken valt aan;

- bloemenkozijn, kozijnen die voor de gevel zijn geplaatst, zodat er binnen een brede vensterbank ontstaat.
- raamlijst, zie afbeelding rechtsonder
- kozijn achter metselwerk
- wisselende kozijnafmetingen
- overhoekse kozijnen
- aandacht voor entreedeur



### 3. BIJZONDERE KOZIJNEN

10





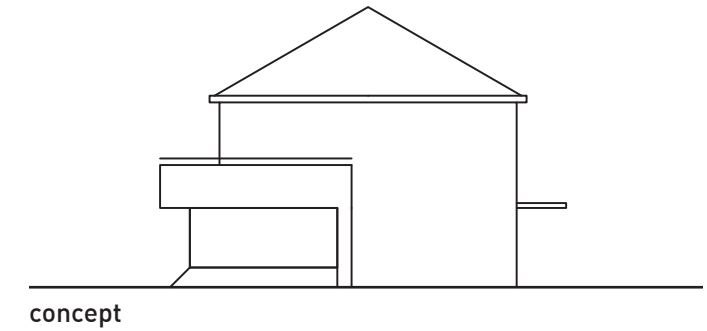
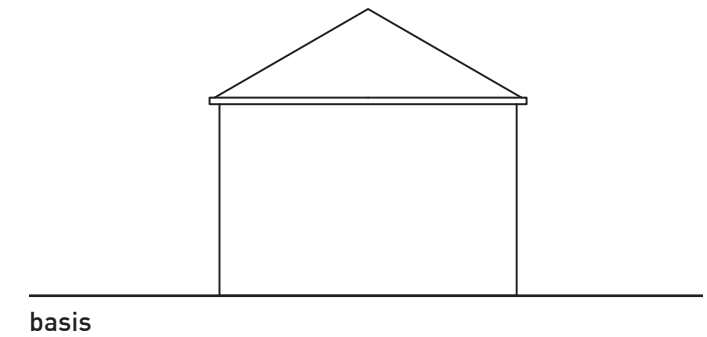
Verrijk de woning met een bijzondere aanbouw, zoals bijvoorbeeld;

- erkers
- balkons
- luifels
- entree

Een compacte woning met een aanbouw kan een alternatief zijn voor woning in één blok.



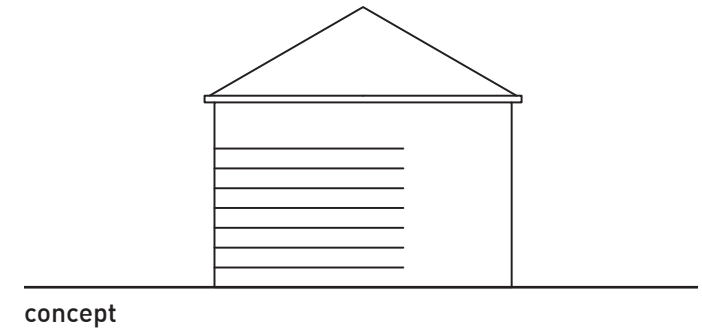
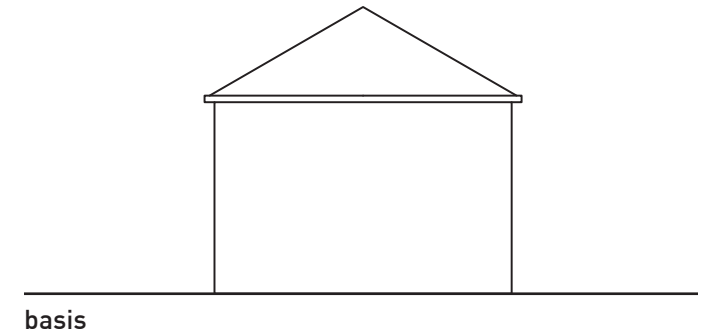
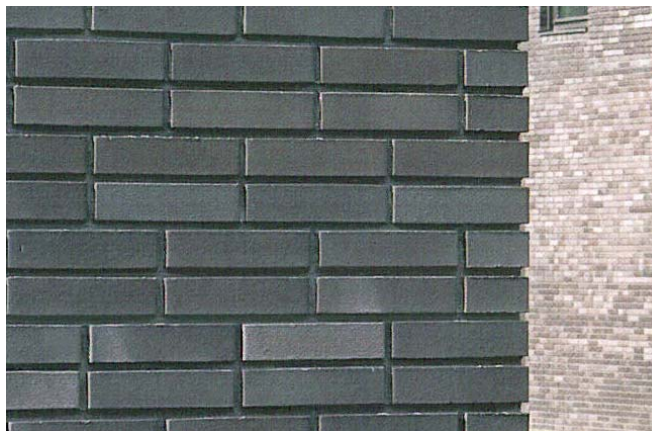
#### 4. BIJZONDERE UITBOUWEN





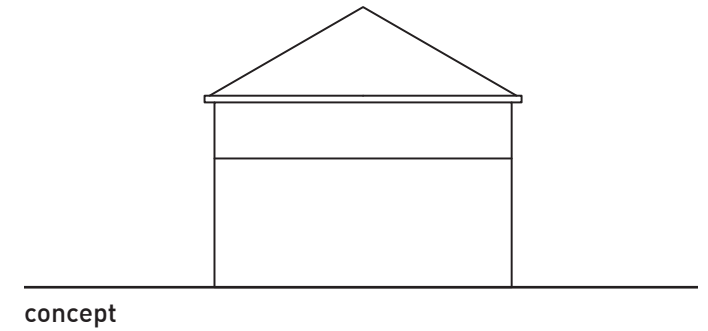
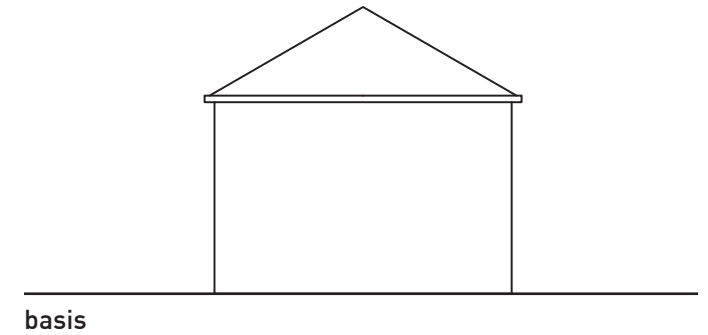
Bijzonder metselwerk met als doel om de gevelcompositie te ondersteunen.  
 Speklagenenbijzondererollagenteoepassenincontrasterendekleurgevelsteen, omdehorizontaliteittebenadrukken.  
 Afwijkende metselverbanden aanbrengen om zo duidelijke gevelvlakken te creeren.  
 Belangrijk is ook de aandacht voor het voegwerk, deze dient het metselwerk te ondersteunen of te versterken.  
 Voorbeelden hierin zijn schaduwvoegen, verdiepte voegen.

referentiesteen als in  
 beeldkwaliteitsplan





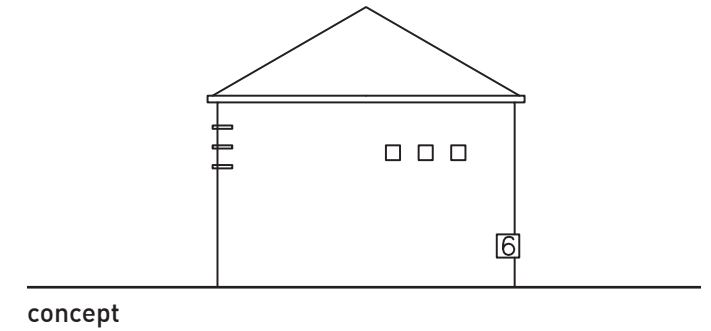
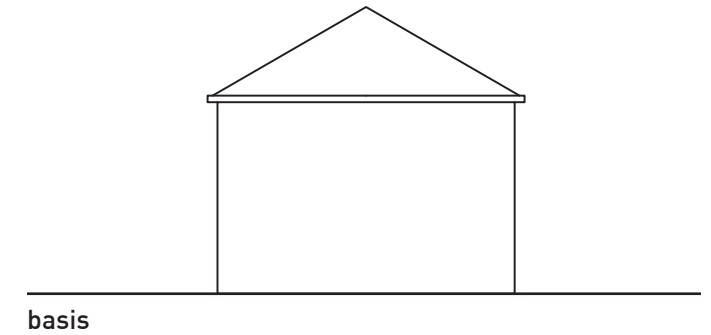
Met een afwijkende gevelopbouw wordt er, door middel metselwerk in een andere kleur of ander metselverband op de verdieping, een duidelijke horizontaliteit in de gevel gecreëerd.



Eerlijke constructie en duurzame materialen.  
Hemelwaterafvoeren in zink.  
Constructie in het zicht.  
Nadruk op bijzondere toevoegingen.



7. AMBACHT/DETAIL/TOEVOEGING 14

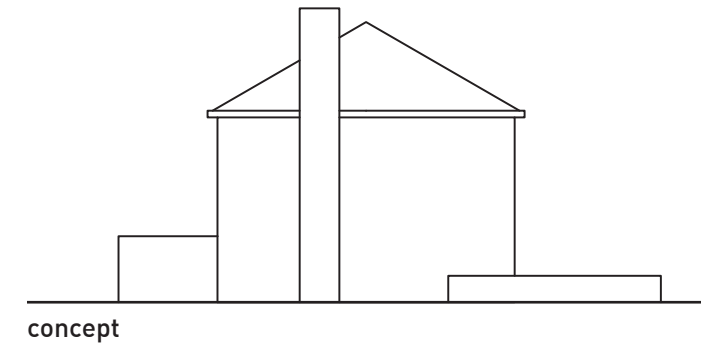
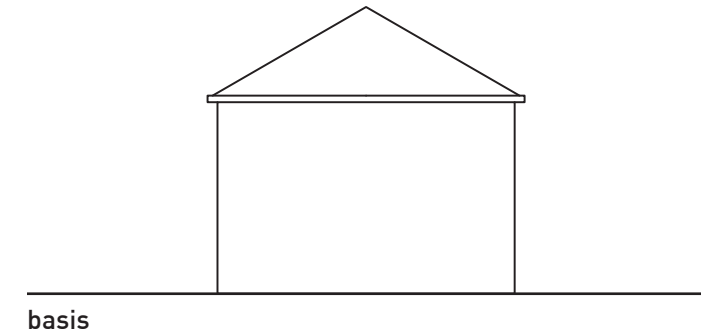




De schoorsteen toepassen als bijzonder element en een belangrijk onderdeel uitmakend van de gevelcompositie. Hierbij ligt er een belangrijke nadruk op de afdekking/beëindiging. Tuinmuren integreren in het ontwerp.

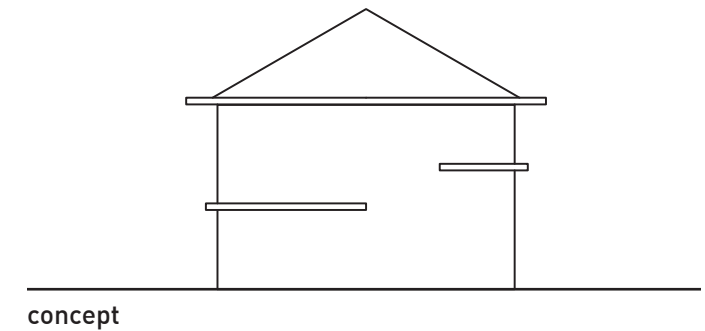
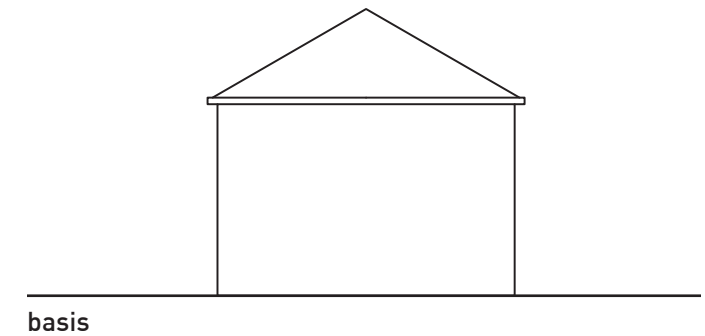


## 8. SCHOORSTEEN / TUINMUREN 15

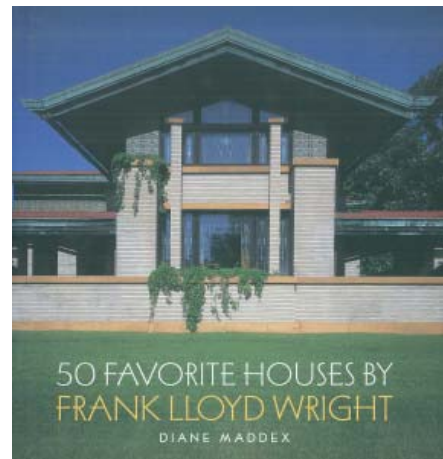
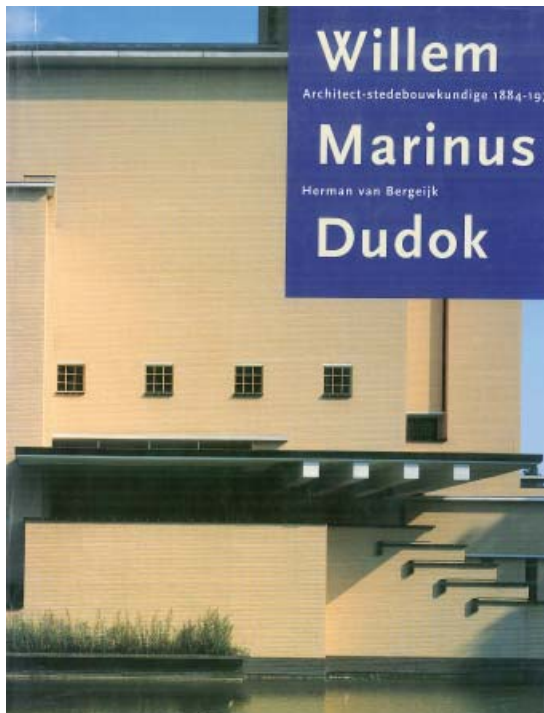




De nadruk van de horizontale accenten ligt bij de dakranden. Deze dienen te worden voorzien van grote dakoverstekken, minstens 65 centimeter buiten de gevel. Ook de daken van de erkers en aanbouwen voorzien van een duidelijk overstek van minstens 30 centimeter. Naast de grote overstekken, is het ook wenselijk om onder de kozijnen goten en/of bloembakken aan te brengen. Speklagen en rollagen in contrasterende kleur gevelstenen versterken de horizontaliteit in de gevelopbouw.







Jaren '30 architectuur

Frank Loyd Wright :

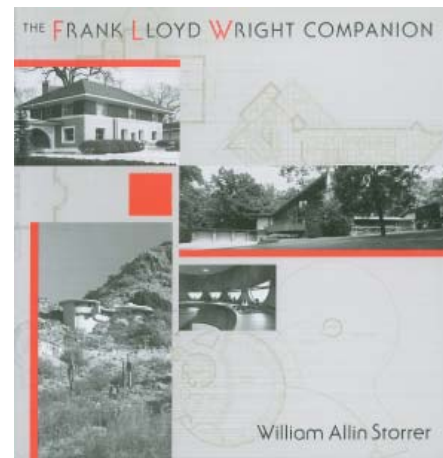
- 50 favorite houses by Frank Lloyd Wright
- The Frank Lloyd Wright Companion

Willem Reitsema :

- Architect op het Hogeland, Willem Reitsema Tzn

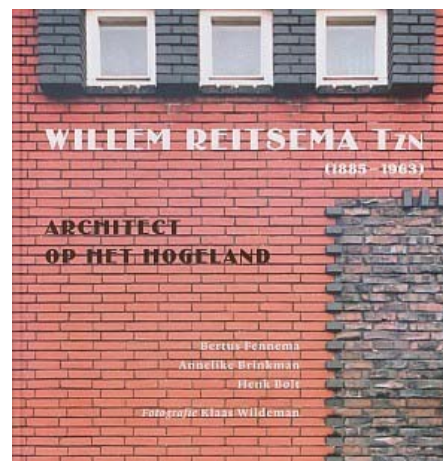
Willem Marinus dudok

- Architect-stedebouwkundige, Willem Marinus dudok



Pieter Lodewijk Kramer

- Architect van de Amsterdamse School



Opgesteld door :

Bureau B+O Architecten B.V.

Gasfabriek: Gasgracht 3

Postbus 264

7940 AG Meppel

tel. 0522 246625

fax. 0522 241355

e-mail [info@bureaubeno.nl](mailto:info@bureaubeno.nl)

internet [www.bureaubeno.nl](http://www.bureaubeno.nl)

Opdrachtgever :

Gemeente Hoogeveen

Raadhuisplein 24

Postbus 20.000

7900 PA Hoogeveen

tel. 0528 291911

fax. 0528 291373

e-mail [gemeente@hoogeveen.nl](mailto:gemeente@hoogeveen.nl)

internet [www.hoogeveen.nl](http://www.hoogeveen.nl)

Datum :

18 januari 2010