

Datum: 29-09-2015

Landschappelijke inpassing:

Beplantingadvies erfinrichting: Fam Smink
Calkoenswijk 14 Nieuweroord

Aan de zuidzijde grenzen beide percelen aan een traditioneel bosperceel wat typerend is voor deze omgeving en hoofdzakelijk bestaat uit een beplating van Eik (*Quercus Robur*) en Berk (*Betula Pendula*).

De nieuw aan te planten beplanting strook (zuidzijde) zal hoofdzakelijk bestaan uit afdichtende struiken met enkele bomengroepen wat het aangrenzende bosperceel iets doet versterken.

Beplanting:

afdichtende struiken:

<i>Alnus Glutinosa</i>	Zwarte Els
Amelanchier	
<i>Lamarckii</i>	Krent
<i>Corylus Avellana</i>	Hazelaar
<i>Prunus Spinosa</i>	Sleedoorn
Rhamnus	
Frangula	Vuilboom

Bomen:

<i>Quercus Robur</i>	Eik
<i>Fraxinus</i>	
Excelsior	Es

Advies, Bomen planten in groepen en de struiken in niet te strakke rijen.

Noord en Oostzijde van perceel 2 is gekozen voor een transparante beplantingstrook. dit voor een optimale aansluiting met het open karakter van het landschap, hier word gebruik gemaakt van enkele bomengroepen met daaronder een mix van heesters en op meerdere plaatsen een opening in de beplantingstrook.

Struiken:

Crateagus Monogyna	Meidoorn
Prunus Spinosa	Sleedoorn
Rhamnus	
Frangula	Vuilboom
Rosa Canina	Hondsroos
Salix Repens	Kruipwilg

Bomen:

Quercus Robur	Eik
Betula Pendula	Berk

Beplantingstrook als erfgrens tussen beide percelen:

Sruikenlaag:

Corylus Avellana	Hazelaar
Crateagus Monogyna	Meidoorn
Cytisus Scoparius	Brem
Euonymus Europeus	Kardinaalsmuts
Rosa Rugosa	bottelroos
Acer Campestre	Veldesdoorn
Sorbus Aucuparia	Lijsterbes

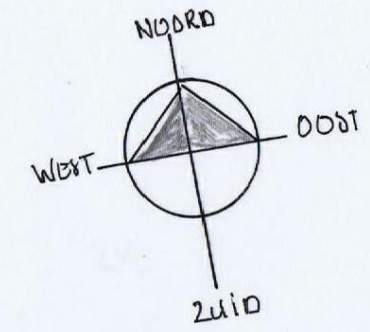
Gemengd plaatsen in vier tot vijf rijen, met regelmaat terugzetten voor dichte hergroei.



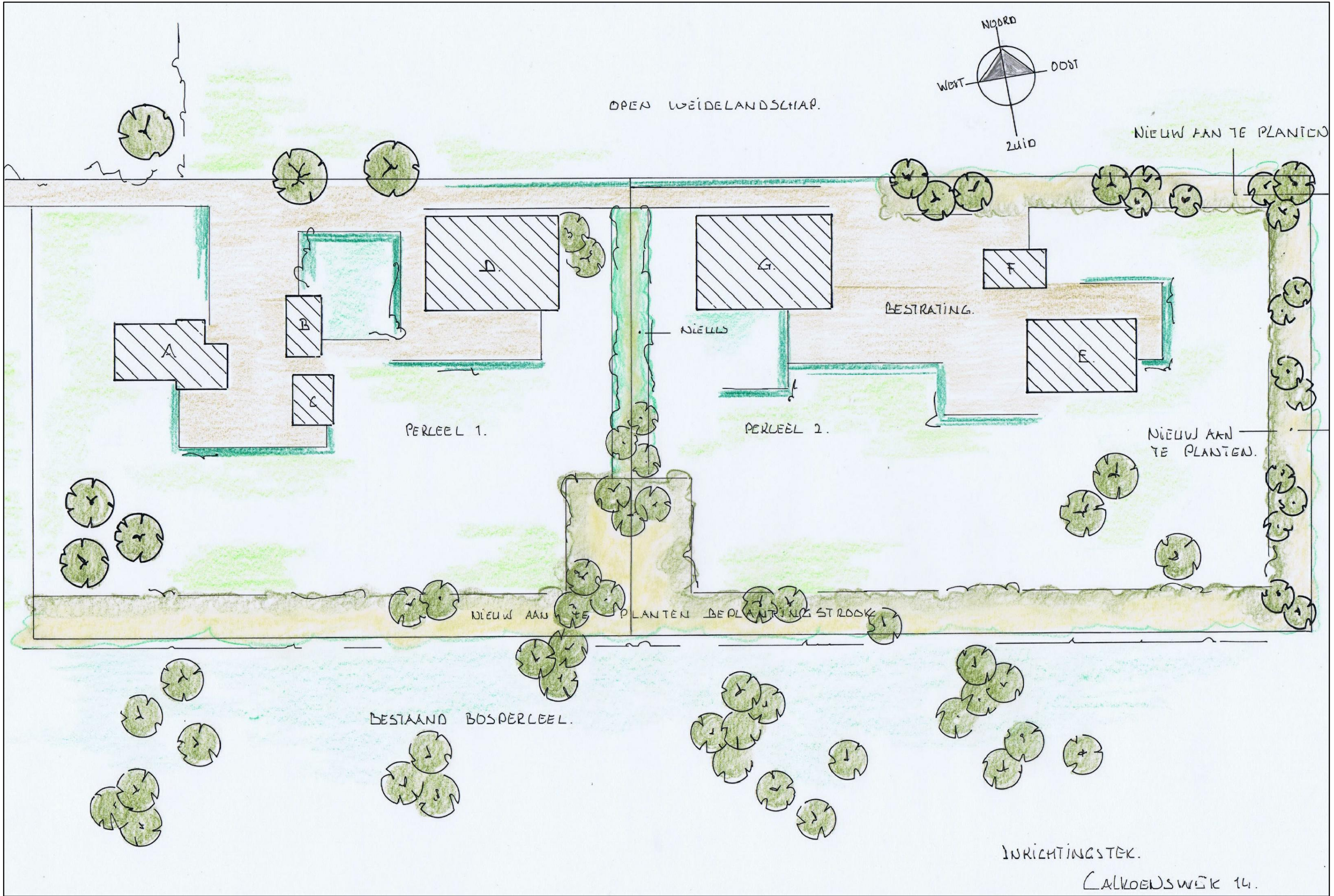
NIEUWE BEBOUWING:

A = woning 1	152,0 m ²
B = garage	48,7 m ²
C = schuur	50,0 m ²
D = schuur	300,0 m ²
E = woning 2	190,0 m ²
F = garage/berging	60,0 m ²
G = schuur	300,0 m ²
Totaal aan bebouwing:	1100,0 m ²

OPEEN WEIDELANDSCHAP.



NIEUW AAN TE PLANTEN



PERLEEL 1.

NIEUW

PERLEEL 2.

BESTRATING.

NIEUW AAN TE PLANTEN.

NIEUW AAN TE PLANTEN BEPLANTINGSTROOK

BESTAAND BOSPERLEEL.

INRICHTINGSTEK.

CALKOENSWĒK 14.



OOSTZIJDE



NOORDZIJDE



WESTZIJDE



ZUIDZIJDE



NOORD-OOST



AANGRENZEND BOSPERCEEL ZUIDZIJDE