

Eindrapport

QUICK SCAN FLORA- EN FAUNAWET INTEGRAAL KINDCENTRUM TE EMMEN

Adviesbureau

Mertens

Eindrapport

QUICK SCAN FLORA- EN FAUNAWET INTEGRAAL KINDCENTRUM TE EMMEN

rapportnr. 2014.1715

maart 2014

In opdracht van:
Gemeente Emmen
Postbus 30.001
7800 RA EMMEN

Adviesbureau Mertens B.V.
Bureau voor natuur, ruimtelijke
ordening en ecotoxicologie

Bezoekadres: Dr. Willem Dreeslaan 1 te Bennekom
Postadres: Postbus 367, 6700 AJ te Wageningen

T: 0317-428694
M: 06-29458456

E: info@adviesbureau-mertens.nl
I: www.adviesbureau-mertens.nl

© Adviesbureau Mertens BV, Wageningen, 2014.

Deze rapportage mag zonder schriftelijke toestemming vrij worden vermenigvuldigd. De verzamelde data zijn alleen te gebruiken voor het hier geschetste onderzoek en mogen niet voor andere doeleinden worden gebruikt.

INHOUDSOPGAVE

1. INLEIDING	2
1.1 INLEIDING.....	2
1.2 HET PLANGEBIED	2
1.3 PLANSITUATIE.....	3
1.4 DOELSTELLINGEN VAN HET ONDERZOEK.....	4
1.5 OPBOUW RAPPORT	4
2. FLORA- EN FAUNAWET	5
2.1 FLORA- EN FAUNAWET	5
2.2 RODE LIJST	5
3. METHODE.....	7
4. RESULTAAT INVENTARISATIE EN BEOORDELING	8
4.1 FLORA.....	8
4.2 VLEERMUIZEN.....	8
4.3 OVERIGE ZOOGDIEREN	8
4.4 BROEDVOGELS	9
4.5 AMFIBIEËN	9
4.6 VISSSEN	9
4.7 REPTIELEN.....	9
4.8 OVERIGE.....	9
5. SAMENVATTENDE CONCLUSIE	10
GERAADPLEEGDE LITERATUUR	11
BIJLAGEN.....	12
1. EXACTE LIGGING	13
2. BEGRIPPEN	14
3. WAARNEMING.NL	16

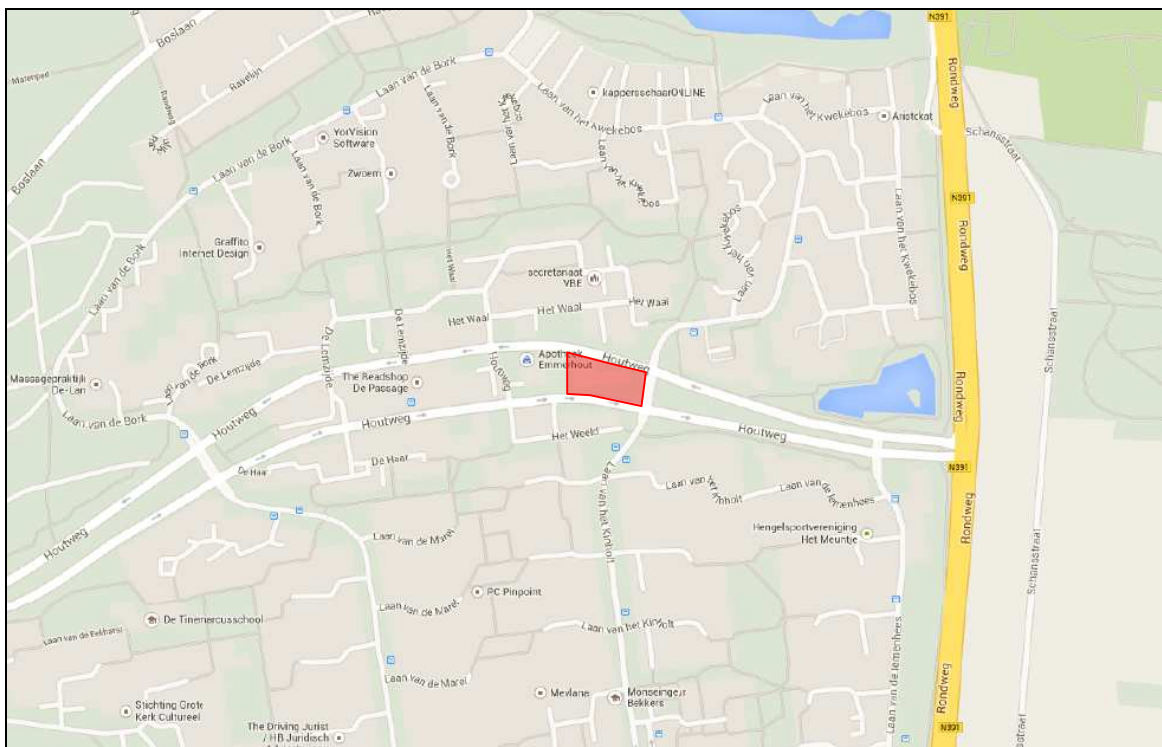
1. INLEIDING

1.1 Inleiding

Er is het voornemen voor de realisatie van een Integraal KindCentrum tussen de Houtwegen te Emmen. Het voorkomen van beschermde soorten vormt een te onderzoeken aspect omdat met de plannen effecten kunnen gaan ontstaan op planten- en diersoorten die beschermd zijn via de Flora- en faunawet. Op grond hiervan heeft de Gemeente Emmen aan Adviesbureau Mertens B.V. uit Wageningen gevraagd om een verkennend veldonderzoek uit te voeren naar het voorkomen van wettelijk beschermde soorten en om bij het eventueel voorkomen hiervan, aan te geven hoe hiermee dient te worden omgegaan. In dit rapport worden de resultaten van deze verkenning gepresenteerd.

1.2 Het plangebied

Het plangebied ligt tussen de Houtwegen te Emmen (zie figuur 1 voor de globale ligging en bijlage 1 voor de exacte ligging). Het plangebied bestaat uit een gebouw met aan de westzijde een parkeerplaats. Rond dit gebouw en deze parkeerplaats is een tuin gelegen bestaande uit gazon en struiken en bomen. In figuur 2 wordt een foto-impressie gegeven van de situatie in februari 2014.



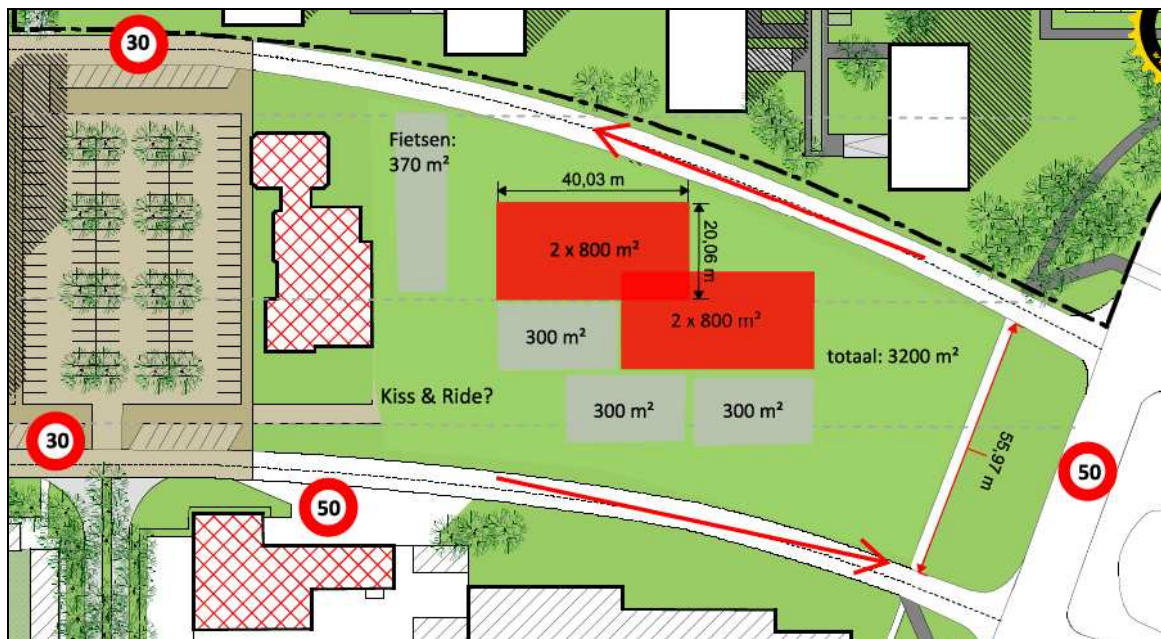
Figuur 1. Globale ligging van het Integraal KindCentrum te Emmen.



Figuur 2. Aanzicht van het plangebied van het Integraal KindCentrum te Emmen.

1.3 Plansituatie

De plannen voor het Integraal KindCentrum zijn nog in ontwikkeling. In ieder geval omvat het plan de sloop van de bestaande bebouwing en het herinrichten van het gebied, inclusief de bestaande parkeerplaats met inrit. In figuur 3 is een beeld gegeven van de plannen.



Figuur 3. Plansituatie Integraal KindCentrum te Emmen.

1.4 Doelstellingen van het onderzoek

De doelstelling van het onderzoek is tweeledig. Enerzijds wordt inzichtelijk gemaakt welke wettelijk beschermde natuurwaarden in het kader van de Flora- en faunawet te verwachten zijn. Anderzijds worden de consequenties van deze aanwezigheid voor de planontwikkeling weergegeven.

Gelet op de opdracht genoemd in de inleiding en de doelstelling, is het van belang dat de volgende vragen worden beantwoord:

1. Welke wettelijk beschermde planten- en diersoorten komen mogelijk voor ter plaatse van en in de directe omgeving van het plangebied van het Integraal KindCentrum te Emmen?
2. Welke verwachte wettelijk beschermde planten- en diersoorten ondervinden nadelen van de plansituatie?
3. Hoe dient te worden omgegaan met eventuele negatieve effecten van de plansituatie op wettelijk beschermde planten- en diersoorten?

1.5 Opbouw rapport

Na een korte uitleg over de Flora- en faunawet (hoofdstuk 2) komen achtereenvolgens aan de orde:

- De onderzoeksmethode (hoofdstuk 3).
- Een beschrijving van de aanwezigheid van beschermde soorten (hoofdstuk 4).
- Een beoordeling van de effecten op beschermde soorten (hoofdstuk 5).

In bijlage 2 wordt een overzicht gegeven van de gebruikte definities en afkortingen.

2. FLORA- EN FAUNAWET

2.1 Flora- en faunawet

In de Flora- en faunawet zijn regels gegeven over de bescherming van de in het wild levende planten- en diersoorten, mede ter uitvoering van de soortbescherming in de Europese Richtlijnen (Vogelrichtlijn en Habitatrichtlijn). Deze soortenbescherming van de Vogelrichtlijn en Habitatrichtlijn zijn geïntegreerd in de Flora- en faunawet. Deze soortenbescherming houdt in dat handelingen zoals het doden, opzettelijk verontrusten, verstoren of vernietigen van vaste rust- en verblijfplaatsen, holen, nesten, eieren van dieren en het uitgraven, plukken en vernietigen van groeiplaatsen van planten verboden zijn.

Een ruimtelijke ingreep kan gepaard gaan met negatieve effecten op planten en dieren. Om een ruimtelijk plan tot uitvoering te kunnen brengen die negatieve effecten heeft op beschermde soorten, is in een aantal gevallen een ontheffing van het Ministerie van Economische Zaken noodzakelijk. Om een dergelijke ontheffing te kunnen verkrijgen, moet aangetoond worden dat de voorgenomen ruimtelijke ingreep geen afbreuk zal doen aan de gunstige staat van instandhouding van de beschermde soorten. Qua mate van bescherming kan onderscheid worden gemaakt in de volgende drie beschermingsregimes.

Algemeen voorkomende soorten (categorie 1: lichte bescherming)

Voor algemeen voorkomende soorten zoals haas, egel, veldmuis, bruine kikker of gewone pad geldt sinds begin 2005 een algemene vrijstelling. Voor deze soorten hoeft geen ontheffing te worden aangevraagd als zij worden geschaad op voorwaarde dat met deze soorten goed omgegaan wordt: zij mogen niet onnodig gedood of gewond worden en activiteiten dienen buiten de kritieke periode plaats te vinden.

Minder algemeen voorkomende soorten (categorie 2: matige bescherming)

Voor soorten die minder algemeen voorkomen als eekhoorn, steenmarter, levendbarende hagedis en diverse soorten orchideeën geldt dat een ontheffing vereist blijft bij ruimtelijke ingrepen die negatieve effecten voor deze soorten hebben. Een uitzondering hierop kan gemaakt worden als wordt gewerkt volgens een door de Minister van Economische Zaken goedgekeurde gedragscode. In zo'n gedragscode geeft een sector of initiatiefnemer zelf aan welke gedragslijnen men volgt om het schaden van beschermde soorten zo veel mogelijk te voorkomen. Bij het hebben van een gedragscode voor de minder algemeen voorkomende soorten is alleen nog een ontheffing nodig voor werkzaamheden die niet conform de gedragscode worden uitgevoerd.

Strikt beschermde soorten (categorie 3: strikte bescherming)

Voor soorten die in bijlage IV van de Habitatrichtlijn staan, vanwege de Vogelrichtlijn te beschermen vogelsoorten en soorten die zijn opgenomen bijlage 1 van het Besluit vrijstelling beschermde dier- en plantensoorten (o.a. ringslang, hazelworm, boommarter, das en waterspitsmuis) geldt dat een ontheffing alleen wordt verleend als geen afbreuk wordt gedaan aan de gunstige staat van instandhouding van deze soorten, er geen andere bevredigende oplossing voor de ingreep bestaat en er sprake is van een in of bij de wet genoemd belang.

2.2 Rode lijst

De Rode lijst met bedreigde soorten is eind 2004 gepubliceerd in de Staatscourant en voor een deel in 2009 herzien. Aan de op deze lijst genoemde soorten komt bescherming toe voor zover zij vallen onder het beschermingsregime van de Flora- en faunawet.

Tussen de Flora- en faunawet en de Rode lijsten bestaat geen formele relatie. Alleen op basis van 'gunstige staat van instandhouding' kunnen bij beschermde Rode lijstsoorten "zwaardere" randvoorwaarden gelden ten aanzien van mitigerende en compenserende maatregelen dan voor algemene soorten. Zo zal het bij zeer algemeen voorkomende soorten die niet afnemen in aantal (geen Rode lijstsoort) relatief eenvoudig zijn om aan te tonen dat de "gunstige staat van instandhouding" niet in het geding komt. Voor soorten met een beperkt verspreidingsbeeld en die afnemen in aantal (soorten die wél op de Rode lijst staan) is een uitgebreide effectenstudie wenselijk. Voor deze soorten geldt namelijk de zorgplicht (artikel 2 van de Flora- en faunawet). Deze zorgplicht houdt in dat iedereen voldoende zorg in acht moet nemen voor alle in het wild levende dieren, inclusief hun leefomgeving en voor alle planten en hun groeiplaats. Dit artikel is derhalve ook gericht op het voorkomen van doden en verwonden van algemene soorten.

3. METHODE

Op maandag 17 februari 2014 is een bezoek gebracht aan het plangebied van het Integraal KindCentrum te Emmen en de directe omgeving. Gedurende dit bezoek is het plangebied en de directe omgeving beoordeeld op het mogelijk voorkomen van beschermde planten- en diersoorten. Dit vond plaats aan de hand van aanwezige ecotopen en sporen. Er is beperkt gebruik gemaakt van bestaande verspreidingsgegevens om het plangebied relatief klein is ten opzichte hoe deze gegevens worden beheerd (Waarneming.nl, zie bijlage 3).

4. RESULTAAT INVENTARISATIE EN BEOORDELING

4.1 Flora

Het plangebied Integraal KindCentrum te Emmen is volledig in cultuur gebracht.. Het voorkomen van beschermde planten wordt hierin niet aannemelijk geacht. Op grond hiervan wordt het voorkomen van beschermde plantensoorten uitgesloten.

4.2 Vleermuizen

Het voorkomen van verblijfplaatsen van vleermuizen kan worden uitgesloten. In de bebouwing van de te slopen opstallen zijn geen gaten vastgesteld die in potentie geschikt zijn als kolonie- en/of paarplaats van gebouwbewonende vleermuizen zoals de gewone dwergvleermuis of laatvlieger. Het ontbreekt verder aan geschikte bomen (met gaten).

Voor overwinteringsplaatsen is de bebouwing niet geschikt omdat de gebouwen te droog zijn en te veel aan temperatuurveranderingen onderhevig zijn. Geschikte invliegopeningen ontbreken tevens.

Gelet op het feit dat er in potentie geen verblijfplaatsen van vleermuizen kunnen zijn in de bebouwing zijn de daaraan gekoppelde vliegroutes eveneens uit te sluiten.

Het voorkomen van migratieroutes wordt uitgesloten omdat grootschalige landschapselementen zoals dijken en rivieren niet aansluiten op het plangebied van het Integraal KindCentrum te Emmen.

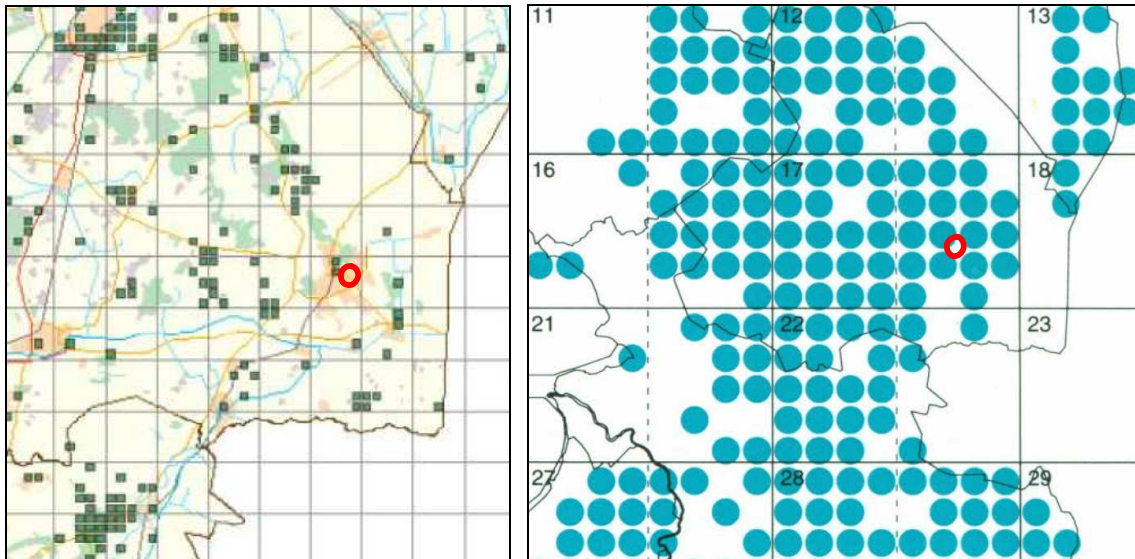
Met de realisatie van de plannen zal het gebied van vorm veranderen. Er zullen enkele bomen en enig groen worden gerooid en in het gebied wordt vervangende bebouwing gerealiseerd. Hierbij gaat echter maar een zeer klein gedeelte groen verloren waaruit insecten kunnen komen die voedsel vormen voor vleermuizen (gewone dwergvleermuis en laatvlieger). Het plangebied betreft derhalve marginaal foerageergebied. In de omgeving zijn daarnaast voldoende alternatieve foerageerplaatsen aanwezig. Effecten op de foerageermogelijkheden van vleermuizen worden derhalve uitgesloten.

4.3 Overige zoogdieren

Het is mogelijk dat ter plaatse van het plangebied van het Integraal KindCentrum te Emmen de huismuis leeft. Deze soort is niet beschermd. Het voorkomen van licht beschermde soorten is mogelijk. Mogelijk komt bosmuis, huisspitsmuis, egel en konijn voor. Voor deze soorten bestaat een algemene vrijstelling van de Flora- en faunawet.

Het voorkomen van matig beschermde soorten is mogelijk in de vorm van eekhoorn. Deze soort komt voor rond emmen (zie figuur 4). In het naaldbosje ten oosten van het plangebied zijn van de eekhoorn sporen waargenomen gedurende het verkennend veldonderzoek. Op basis van Waarneming.nl (zie bijlage 3) wordt deze soort ook af en toe waargenomen. De bomen (coniferen) binnen het plangebied hebben echter geen essentiële waarde voor deze eekhoorn. Vandaar dat effecten op de eekhoorn worden uitgesloten. Het voorkomen van overige matig beschermde soorten wordt op basis van regionale verspreiding en aanwezige ecotopen uitgesloten.

Het voorkomen van zwaar beschermde soorten wordt, gelet op de aanwezige ecotopen, uitgesloten.



Figuur 4. *Verspreiding van de eekhoorn rond het Integraal KindCentrum te Emmen (rood kader) volgens Telmee.nl (2008-2014) (linker figuur) en volgens Broekhuizen e.a., (1992) (rechter figuur).*

4.4 Broedvogels

Het voorkomen van broedvogels ter plaatste van het plangebied is aannemelijk in de groenstroken en overige opgaande beplantingen. Gedurende het verkennend veldonderzoek op 19 november 2013 werden winterkoning, en merel vastgesteld. Deze soorten kunnen in potentie broeden in het opgaand groen. Het voorkomen van vogels met vaste rust- en verblijfplaatsen is echter uitgesloten omdat geschikte (potentiële) nestlocaties ontbreken.

4.5 Amfibieën

Ter plaatste van en direct rond het plangebied aan de Buitenweg te Emmen ontbreekt het aan oppervlaktewater. In het gebied zijn ook beperkte mogelijkheden aanwezig voor amfibieën om weg te kruipen. Op grond hiervan wordt het voorkomen van amfibieën uitgesloten.

4.6 Vissen

Door het ontbreken van oppervlaktewater wordt het voorkomen van vissen uitgesloten.

4.7 Reptielen

Gezien de huidige aanwezige ecotopen (grotendeels geen dekking) en ligging (in het stedelijk gebied) kan de aanwezigheid van reptielen worden uitgesloten.

4.8 Overige

Gezien de huidige aanwezige ecotopen kan de aanwezigheid van beschermde geleedpotigen en mollusken (o.a. brede geelgerande waterroofkever en zeggekorfslak) worden uitgesloten.

5. SAMENVATTENDE CONCLUSIE

Er zijn plannen voor de realisatie van een Integraal KindCentrum tussen de Houtwegen te Emmen. Deze activiteit zou kunnen samen gaan met effecten op beschermde soorten. Op grond hiervan is een verkennend veldonderzoek uitgevoerd naar het voorkomen van beschermde planten- en diersoorten.

Er is vastgesteld dat er in het plangebied vleermuizen (gewone dwergvleermuis en laatvlieger) kunnen vliegen/foerageren in lage dichtheid. Deze dieren kunnen er gewoon blijven vliegen in de aanleg- en gebruiksfase. Effecten op vleermuizen worden derhalve uitgesloten.

Sporadisch kunnen er zwerfende eekhoorns voorkomen. De eekhoorn zal geen wezenlijk effect gaan ondervinden van de plannen.

In de groenstrook kunnen daarnaast algemene broedvogels voorkomen. Voor deze broedvogels geldt dat werkzaamheden moeten worden uitgevoerd buiten het broedseizoen of op een manier dat vogels niet tot broeden komen. Het voorkomen van overige beschermde soorten wordt uitgesloten.

Op grond van bovenstaande analyse worden effecten op beschermde soorten uitgesloten; de realisatie en uitvoering van het plan niet in strijd is met het gestelde binnen de Flora- en faunawet.

GERAADPLEEGDE LITERATUUR

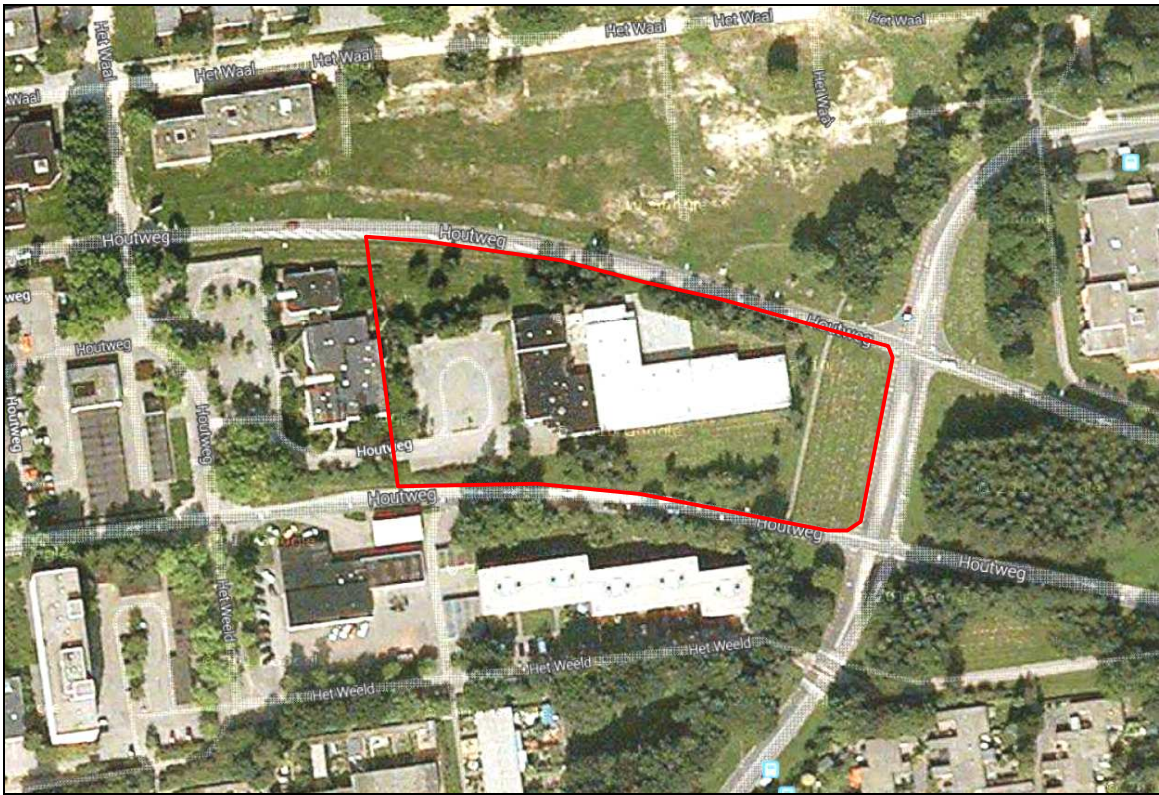
- Bergmans, W., Zuiderwijk, A., 1986. Atlas van de Nederlandse Amfibieën en Reptielen en hun bedreiging. KNNV 1-177
- Bink, F.A., 1992. Ecologische Atlas van de dagvlinders van Noordwest-Europa. Schuyt en Co Uitgevers en Importeurs BV, Haarlem.
- Broekhuizen, S., Hoekstra, B., Laar. V. van, Smeenk, C., Thissen, J.B.M., 1992. Atlas van de Nederlandse Zoogdieren. KNNV 1-336.
- Cremers, R., Delft, J., 1999. De amfibieën en reptielen van Nederland. KNNV-Uitgeverij.
- EEG, 1979. Richtlijn 79/43/EEG inzake het behoud van de Vogelstand. Publicatieblad Europese Gemeenschap, nummer L. 103.
- EEG, 1992. Richtlijn 92/43/EEG inzake de instandhouding van wilde flora en fauna. Publicatieblad van de Europese Gemeenschap, nummer L. 206/7.
- Gerstmeier, R., Romig, T., 1997. Zoetwatervissen van Europa, Tirion, Baarn, 1-368.
- Hustings, F., Vergeer, J.W., Eekelder, P., 2002. Atlas van de Nederlandse broedvogels 1998-2000. Nationaal Natuurhistorisch Museum Leiden, SOVON, Beek-Upbergen, 1-584.
- Limpens, H., Mostert, K., Bongers, W., 1997. Atlas van de Nederlandse vleermuizen. KNNV, Utrecht, 1-260.
- Ministerie van Economische Zaken, Landbouw en Innovatie, Dienst Regelingen, 2009a. Aangepaste lijst jaarrond beschermde vogelnesten ontheffing Flora- en faunawet ruimtelijke ingreep. Ministerie van ELI (Dienst Regelingen), Den Haag.
- Ministerie van Economische Zaken, Landbouw en Innovatie, Dienst Regelingen, 2009b. Uitleg aangepaste beoordeling ontheffing ruimtelijke ingrepen Flora- en faunawet. Ministerie van ELI (Dienst Regelingen), Den Haag.
- Ministerie van Landbouw, Natuurbeheer en Visserij, 2004. Rode lijsten diverse soortgroepen.
- Ministerie van Landbouw, Natuurbeheer en Visserij, 2009. Rode lijsten diverse soortgroepen.
- Ministerie van Landbouw, Natuurbeheer en Visserij, 1998. Wet van 25 mei 1998, houdende regels ter bescherming van in het wild levende planten en diersoorten (Flora en Faunawet). Staatsblad van het Koninkrijk der Nederlanden 402, 1-37.
- SOVON, 1987. Atlas van de Nederlandse broedvogels.
- Nie, H.W. de, 1996. Atlas van de Nederlandse Zoetwatervissen. Media Publishing, Doetinchem, 1-151.
- Spikmans, F, Jong, T. de, 2006. Het waarnemen van zoetwatervissen, Nijmegen, 1-55.

Website

- www.ravon.nl
- www.waarneming.nl
- www.sovon.nl
- www.telmee.nl
- www.zoogdiervereniging.nl

BIJLAGEN

1. EXACTE LIGGING



2. BEGRIPPEN

Baltsplaats	Plaats waar een vleermuis al roepend rondvliegt in de herfst en die doorgaans wordt verdedigd tegen andere mannetjes.
Foerageergebied	Een gebied waar een vleermuis of een groep van vleermuizen foerageert. Dat gebied wordt regelmatig bezocht door vleermuizen om in te foerageren en dat doorgaans meerdere foerageerplaatsen kent die langere tijd worden gebruikt.
Foerageerplaats	Plek (jachtplek) waar wordt gejaagd door vleermuizen. De plek kan in de directe omgeving van de kolonieplaats liggen maar ook kilometers verderop.
Kolonie	Groep vleermuizen (kleine groep mannetjes of meestal grotere groep vrouwtjes, soms gemengd (soorten, geslacht)) die in het voorjaar tot de herfst bijeen blijven. De groep kan zich vestigen in gebouwen (in spouwmuren of onder daklijsten e.d.) of bomen (spechtengaten, scheuren). Een groep vrouwelijke vleermuizen wordt ook wel aangeduid als een kraamkolonie. In zo'n groep worden jongen geboren en grootgebracht. Een kolonie maakt vaak gebruik van meerdere verblijfplaatsen die soms gelijktijdig worden gebruikt.
Migratieroute	Een vaste route van zomerverblijfplaats naar winterverblijfplaats en visa versa (zie ook vliegroute) of een route in een andere tijd; bijvoorbeeld tussen foerageerplaatsen.
Paarplaats	Territorium van territoriale mannetjes. Voor de ruige dwergvleermuis en de rosse vleermuis is dit doorgaans te vinden in boomholten. Voor de laatvlieger en de dwergvleermuis is dit te vinden in gebouwen. Voor de watervleermuis is dit te vinden in bomen en later, tegen de winter, zijn ze te vinden in overwinteringverblijven. Het mannetje vormt een harem met meerdere vrouwtjes. De paartijd valt in de herfst (uitgezonderd de grootoervleermuis waarbij het in april valt (vroeg voorjaar). De hier geschetste situatie van de paring wordt in dit rapport omschreven als "herfst situatie".
Verblijfplaats	Een object (huis, boom, bunker, grot, kast en dergelijke) waarin een of meerdere vleermuizen verblijven (overdag of 's winters permanent).
Vliegroute	Route die door vleermuizen elke avond wordt gebruikt om van de kolonieplaats naar foerageergebied te vliegen en visa versa (zie ook migratieroute). Vrouwtjes met jongen keren soms midden in de nacht terug om de jongen te zogen en gebruiken dan de route. Vliegroutes liggen over het algemeen langs lijnvormige (landschaps)elementen als bomenlanen, huizenrijen e.d. De functies zijn beschutting bij winderig en koud weer, oriëntatie in verband met de echolokatie-geluiden en het vinden van voedsel.
Vorbijvliegend	Vleermuizen die voorbijvliegen, niet via een vaste route. Het betreft meestal zwervers of trekkers.
Zwermen	Direct na het uitvliegen, naar vooral voor het invliegen bij een kolonie zwermt een deel van de kolonie rond de kolonieplaats. Zwermgedrag is derhalve een indicatie voor een eventuele kolonieplaats.
Winterverblijfplaats	Een verblijfplaats waar in de winter een of meerdere vleermuizen in winterslaap (hybernation) gaan. Deze ruimte is doorgaans donker, heeft een hoge luchtvochtigheid en temperatuurwisselingen zijn nihil.

Zomerverblijfplaats Een verblijfplaats die gebruikt wordt door vleermuizen die niet in winterslaap zijn waarvan niet aangetoond is dat het een kraamverblijfplaats dan wel een paarverblijfplaats is. In sommige gevallen vormen bijvoorbeeld mannetjes kleine groepjes.

3. WAARNEMING.NL

Ligging gebied Emmerhout t.o.v. plangebied



Zoogdieren

Emmen - Emmerhout

Type: Gebied Status: Actief

Waarnemingen

Vernieuwd op: 14-02-2014 16:13 Volgende vernieuwing om: 14-02-2014 16:23

soortgroep >= Algemeen
 begindatum
 einddatum 20 rijen Alleen eigen waarnemingen

Datum	Aantal	stadium (kleed)	Gedrag	Soort	Waarnemer	Subgebied
18-08-2013	1	onbekend	ter plaatse	Egel - <i>Erinaceus europaeus</i>	kiena brouwer	<input checked="" type="checkbox"/>
20-07-2013	1	onbekend	ter plaatse	Egel - <i>Erinaceus europaeus</i>	Chris Heideveld	<input checked="" type="checkbox"/>
18-07-2013	2	onbekend	ter plaatse	Vleermuis spec. - <i>Chiroptera spec.</i>	Chris Heideveld	<input checked="" type="checkbox"/>
13-07-2013	1	adult	ter plaatse	Egel - <i>Erinaceus europaeus</i>	Chris Heideveld	<input checked="" type="checkbox"/>
20-06-2013	1	adult	ter plaatse	Egel - <i>Erinaceus europaeus</i>	kiena brouwer	<input checked="" type="checkbox"/>
15-06-2013	1	onbekend	ter plaatse	Eekhoorn - <i>Sciurus vulgaris</i>	Frank van der Wielen	<input checked="" type="checkbox"/>
06-06-2013	1	onbekend	ter plaatse	Egel - <i>Erinaceus europaeus</i>	Colin en Marijke	<input checked="" type="checkbox"/>
06-05-2013	1	onbekend	ter plaatse	Gewone Dwergvleermuis - <i>Pipistrellus pipistrellus</i>	kiena brouwer	<input checked="" type="checkbox"/>
23-04-2013	1	onbekend	verkeersslachtoffer	Steenmarter - <i>Martes foina</i>	Gerrit Rosier	<input checked="" type="checkbox"/>
14-04-2013	1	onbekend	foeragerend	Dwergvleermuis spec. - <i>Pipistrellus spec.</i>	kiena brouwer	<input checked="" type="checkbox"/>
02-04-2013	2	onbekend	ter plaatse	Bosmuis - <i>Apodemus sylvaticus</i>	Colin en Marijke	<input checked="" type="checkbox"/>
02-04-2013	1	onbekend	ter plaatse	Huismuis - <i>Mus musculus</i>	Colin en Marijke	<input checked="" type="checkbox"/>
25-05-2011	1	onbekend	ter plaatse	Egel - <i>Erinaceus europaeus</i>	Chris Heideveld	<input checked="" type="checkbox"/>
23-04-2011	3	onbekend	vondst (dood)	Huisspitsmuis - <i>Crocidura russula</i>	Jeroen Onrust	<input checked="" type="checkbox"/>
23-04-2011	1	onbekend	vondst (dood)	Bosmuis spec. - <i>Apodemus spec.</i>	Jeroen Onrust	<input checked="" type="checkbox"/>
06-04-2011	1	onbekend	ter plaatse	Gewone Dwergvleermuis - <i>Pipistrellus pipistrellus</i>	kiena brouwer	<input checked="" type="checkbox"/>
21-10-2010	1	onbekend	ter plaatse	Egel - <i>Erinaceus europaeus</i>	Chris Heideveld	<input checked="" type="checkbox"/>
10-10-2010	1	onbekend	verkeersslachtoffer	Egel - <i>Erinaceus europaeus</i>	Rene Oosterhuis	<input checked="" type="checkbox"/>
08-08-2010	1	onbekend	ter plaatse	Huisspitsmuis - <i>Crocidura russula</i>	Jeroen Onrust	<input checked="" type="checkbox"/>
01-07-2010	1	onbekend	ter plaatse	Egel - <i>Erinaceus europaeus</i>	Chris Heideveld	<input checked="" type="checkbox"/>
18-06-2010	3	onbekend	overige	Steenmarter - <i>Martes foina</i>	Yolanda Schipper	<input checked="" type="checkbox"/>
18-06-2010	3	onbekend	overige	Steenmarter - <i>Martes foina</i>	Yolanda Schipper	<input checked="" type="checkbox"/>
21-10-2009	1	onbekend	ter plaatse	Egel - <i>Erinaceus europaeus</i>	Jeroen Onrust	<input checked="" type="checkbox"/>
11-10-2009	2	onbekend	verkeersslachtoffer	Egel - <i>Erinaceus europaeus</i>	Jeroen Onrust	<input checked="" type="checkbox"/>
22-07-2009	1	onbekend	foeragerend	Gewone Dwergvleermuis - <i>Pipistrellus pipistrellus</i>	Jeroen Onrust	<input checked="" type="checkbox"/>
27-06-2009	1	onbekend	vondst (dood)	Gewone Dwergvleermuis - <i>Pipistrellus pipistrellus</i>	kiena brouwer	<input checked="" type="checkbox"/>
16-06-2009	1	onbekend	ter plaatse	Vleermuis spec. - <i>Chiroptera spec.</i>	kiena brouwer	<input checked="" type="checkbox"/>
23-04-2009	1	onbekend	ter plaatse	Egel - <i>Erinaceus europaeus</i>	W. van den Hof	<input checked="" type="checkbox"/>
15-02-2009	1	onbekend	ter plaatse	Eekhoorn - <i>Sciurus vulgaris</i>	Frank van der Wielen	<input checked="" type="checkbox"/>

Amfibieën en reptielen

Emmen - Emmerhout

Type: Gebied Status: Actief

Waarnemingen

Vernieuwd op: 14-02-2014 16:15 Volgende vernieuwing om: 14-02-2014 16:25

soortgroep >= Algemeen >

begindatum

einddatum 20 rijen Alleen eigen waarnemingen

Datum	Aantal	stadium (kleed)	Gedrag	Soort	Waarnemer	Subgebied
06-05-2013	1	adult	ter plaatse	Bruine Kikker - <i>Rana temporaria</i>	kiena brouwer	
19-04-2013	7	adult	ter plaatse	Bruine Kikker - <i>Rana temporaria</i>	kiena brouwer	
15-04-2013	1	onbekend	ter plaatse	Gewone Pad - <i>Bufo bufo</i>	kiena brouwer	
03-06-2012	1	onbekend	ter plaatse	Groene Kikker spec. - <i>Pelophylax spec.</i>	kiena brouwer	
02-06-2012	1	onbekend	ter plaatse	Groene Kikker spec. - <i>Pelophylax spec.</i>	kiena brouwer	
23-08-2011	1	onbekend	ter plaatse	Gewone Pad - <i>Bufo bufo</i>	kiena brouwer	
30-03-2010	1	onbekend	ter plaatse	Bruine Kikker - <i>Rana temporaria</i>	kiena brouwer	
06-07-2009	1	onbekend	ter plaatse	Bruine Kikker - <i>Rana temporaria</i>	kiena brouwer	
27-06-2009	1	onbekend	ter plaatse	Bruine Kikker - <i>Rana temporaria</i>	kiena brouwer	

Vissen

--geen--

Vogels (niet alles opgenomen)

Emmen - Emmerhout

Type: Gebied Status: Actief

Waarnemingen

Vernieuwd op: 14-02-2014 16:18 Volgende vernieuwing om: 14-02-2014 16:28

soortgroep >= Algemeen >

begindatum

einddatum 20 rijen Alleen eigen waarnemingen

Datum	Aantal	stadium (kleed)	Gedrag	Soort	Waarnemer	Subgebied
13-02-2014	2	adult	foeragerend	Matkop - <i>Poecile montanus</i>	Colin en Marijke	
12-02-2014	2	onbekend	ter plaatse	Goudvink - <i>Pyrrhula pyrrhula</i>	Chris Heideveld	
06-02-2014	18	onbekend	foeragerend	Groenling - <i>Chloris chloris</i>	Chris Heideveld	
05-02-2014	1	onbekend	foeragerend	Grote Bonte Specht - <i>Dendrocopos major</i>	Chris Heideveld	
05-02-2014	2	onbekend	nestbouw	Ekster - <i>Pica pica</i>	Chris Heideveld	
05-02-2014	1	onbekend	foeragerend	Witkopige Staartmees - <i>Aegithalos caudatus (var)</i>	Chris Heideveld	
05-02-2014	4	onbekend	foeragerend	Staartmees - <i>Aegithalos caudatus</i>	Chris Heideveld	
05-02-2014	1	onbekend	ter plaatse	Goudvink - <i>Pyrrhula pyrrhula</i>	Chris Heideveld	
05-02-2014	2	onbekend	ter plaatse	Sijs - <i>Spinus spinus</i>	Chris Heideveld	
30-01-2014	2	onbekend	ter plaatse	Boomklever - <i>Sitta europaea</i>	Chris Heideveld	
30-01-2014	2	onbekend	ter plaatse	Roodborst - <i>Erithacus rubecula</i>	Chris Heideveld	
26-01-2014	1	adult	ter plaatse	Ekster - <i>Pica pica</i>	Colin en Marijke	
26-01-2014	2	adult	foeragerend	Zwarte Mees - <i>Parus ater</i>	Colin en Marijke	
25-01-2014	13	onbekend	ter plaatse	Waterhoen - <i>Gallinula chloropus</i>	Chris Heideveld	
22-01-2014	12	onbekend	foeragerend	Geelgors - <i>Emberiza citrinella</i>	Chris Heideveld	
19-01-2014	1	onbekend	ter plaatse	Blauwe Reiger - <i>Ardea cinerea</i>	kiena brouwer	
19-01-2014	2	onbekend	ter plaatse	Ekster - <i>Pica pica</i>	kiena brouwer	
19-01-2014	2	onbekend	ter plaatse	Pimpelmees - <i>Cyanistes caeruleus</i>	kiena brouwer	
19-01-2014	11	onbekend	ter plaatse	Koolmees - <i>Parus major</i>	kiena brouwer	
19-01-2014	2	onbekend	ter plaatse	Staartmees - <i>Aegithalos caudatus</i>	kiena brouwer	

	Datum	Aantal	stadium (kleed)	Gedrag	Soort	Waarnemer	Subgebied	
1	19-01-2014	1	onbekend	ter plaatse	Winterkoning - <i>Troglodytes troglodytes</i>	kiena brouwer		
1	19-01-2014	1	onbekend	ter plaatse	Merel - <i>Turdus merula</i>	kiena brouwer		
1	19-01-2014	1	onbekend	ter plaatse	Roodborst - <i>Erithacus rubecula</i>	kiena brouwer		
1	19-01-2014	7	onbekend	ter plaatse	Huismus - <i>Passer domesticus</i>	kiena brouwer		
1	19-01-2014	2	onbekend	ter plaatse	Kleine Barmis - <i>Acanthis cabaret</i>	kiena brouwer		
1	19-01-2014	2	onbekend	ter plaatse	Groenling - <i>Chloris chloris</i>	kiena brouwer		
1	19-01-2014	7	onbekend	ter plaatse	Vink - <i>Fringilla coelebs</i>	kiena brouwer		
1	19-01-2014	2	onbekend	ter plaatse	Goudvink - <i>Pyrrhula pyrrhula</i>	kiena brouwer		
1	19-01-2014	4	onbekend	ter plaatse	Geelgors - <i>Emberiza citrinella</i>	kiena brouwer		
1	10-01-2014	2	onbekend	foeragerend	Boomkruiper - <i>Certhia brachyactyla</i>	Chris Heideveld		
1	09-01-2014	2	onbekend	ter plaatse	Winterkoning - <i>Troglodytes troglodytes</i>	Chris Heideveld		
1	09-01-2014	2	onbekend	foeragerend	Groenling - <i>Chloris chloris</i>	Chris Heideveld		
1	01-01-2014	5	onbekend	ter plaatse	Gaai - <i>Garrulus glandarius</i>	Rene Oosterhuis		
1	01-01-2014	3	onbekend	ter plaatse	Pimpelmees - <i>Cyanistes caeruleus</i>	Rene Oosterhuis		
1	01-01-2014	1	onbekend	ter plaatse	Boomklever - <i>Sitta europaea</i>	Rene Oosterhuis		
1	01-01-2014	1	onbekend	ter plaatse	Roodborst - <i>Erithacus rubecula</i>	Rene Oosterhuis		
1	01-01-2014	1	onbekend	ter plaatse	Heggenmus - <i>Prunella modularis</i>	Rene Oosterhuis		
1	08-12-2013	9	onbekend	ter plaatse	Kruisbek - <i>Loxia curvirostra</i>	Frank van der Wielen		
1	19-11-2013	1	onbekend	ter plaatse	Grote Bonte Specht - <i>Dendrocopos major</i>	Chris Heideveld		
1	19-11-2013	1	onbekend	ter plaatse	Zwartkop - <i>Sylvia atricapilla</i>	Chris Heideveld		
1	19-11-2013	6	onbekend	foeragerend	Merel - <i>Turdus merula</i>	Chris Heideveld		
1	17-11-2013	1	adult	ter plaatse	Grote Bonte Specht - <i>Dendrocopos major</i>	Colin en Marijke		
1	09-11-2013	1	adult	foeragerend	Roodborst - <i>Erithacus rubecula</i>	Colin en Marijke		
1	08-11-2013	1	onbekend	ter plaatse	Blauwe Reiger - <i>Ardea cinerea</i>	Chris Heideveld		
1	04-11-2013	9	onbekend	foeragerend	Vink - <i>Fringilla coelebs</i>	Chris Heideveld		
1	20-10-2013	1	onbekend	balsend / zingend	Zwarte Roodstaart - <i>Phoenicurus ochruros</i>	Frank van der Wielen		
1	18-10-2013	4	onbekend	ter plaatse	Keep - <i>Fringilla montifringilla</i>	Chris Heideveld		
1	16-10-2013	1	onbekend	balsend / zingend	Zwarte Roodstaart - <i>Phoenicurus ochruros</i>	Frank van der Wielen		
1	26-09-2013	1	onbekend	ter plaatse	Tijftjaf - <i>Phylloscopus collybita</i>	Chris Heideveld		
1	30-08-2013	1	onbekend	foeragerend	Sperwer - <i>Accipiter nisus</i>	Gerrit Rosier		
1	25-08-2013	1	adult	overvliegend	Wespendief - <i>Pernis apivorus</i>	Colin en Marijke		
1	22-08-2013	3	onbekend	ter plaatse	Houtduif - <i>Columba palumbus</i>	Chris Heideveld		
1	21-08-2013	38	onbekend	foeragerend	Ekster - <i>Pica pica</i>	Chris Heideveld		
1	28-07-2013	1	onbekend	ter plaatse	Groene Specht - <i>Picus viridis</i>	Chris Heideveld		
1	25-07-2013	2	onbekend	overvliegend noordwest	Wespendief - <i>Pernis apivorus</i>	kiena brouwer		
1	25-07-2013	1	onbekend	roepend	Goudvink - <i>Pyrrhula pyrrhula</i>	Frank van der Wielen jr.		
1	15-07-2013	1	onbekend	ter plaatse	Fitis - <i>Phylloscopus trochilus</i>	Chris Heideveld		
1	09-07-2013	1	onbekend	ter plaatse	Sperwer - <i>Accipiter nisus</i>	Frank van der Wielen		
1	05-07-2013	1	onbekend	balsend / zingend	Goudhaan - <i>Regulus regulus</i>	Frank van der Wielen jr.		
1	27-06-2013	1	onbekend	ter plaatse	Goudhaan - <i>Regulus regulus</i>	Frank van der Wielen jr.		
1	23-06-2013	1	juveniel	ter plaatse	Grote Bonte Specht - <i>Dendrocopos major</i>	Colin en Marijke		
1	23-06-2013	1	adult	foeragerend	Grote Lijster - <i>Turdus viscivorus</i>	Colin en Marijke		
1	22-06-2013	1	onbekend	ter plaatse	Zwarte Mees - <i>Parus ater</i>	Frank van der Wielen		
1	22-06-2013	1	onbekend	ter plaatse	Matkop - <i>Poecile montanus</i>	Frank van der Wielen		
1	22-06-2013	1	onbekend	ter plaatse	Goudhaan - <i>Regulus regulus</i>	Frank van der Wielen		
1	22-06-2013	1	onbekend	ter plaatse	Boomklever - <i>Sitta europaea</i>	Frank van der Wielen		
1	22-06-2013	1	onbekend	ter plaatse	Roodborst - <i>Erithacus rubecula</i>	Frank van der Wielen		
1	12-06-2013	1	onbekend	bezet nest	Grote Bonte Specht - <i>Dendrocopos major</i>	Frank van der Wielen		
1	09-06-2013	3	onbekend	ter plaatse	Gierzwaluw - <i>Apus apus</i>	Frank van der Wielen		
1	09-06-2013	1	onbekend	ter plaatse	Ekster - <i>Pica pica</i>	Frank van der Wielen		
1	09-06-2013	1	onbekend	ter plaatse	Grasmus - <i>Sylvia communis</i>	Frank van der Wielen		
1	09-06-2013	1	onbekend	ter plaatse	Zwarte Roodstaart - <i>Phoenicurus ochruros</i>	Frank van der Wielen		
1	07-06-2013	2	onbekend	ter plaatse	Ekster - <i>Pica pica</i>	Chris Heideveld		
1	04-06-2013	1	onbekend	ter plaatse	Winterkoning - <i>Troglodytes troglodytes</i>	Frank van der Wielen jr.		
1	03-06-2013	1	onbekend	ter plaatse	Mandarijnneend - <i>Aix galericulata</i>	Frank van der Wielen jr.		
1	03-06-2013	1	onbekend	ter plaatse	Grasmus - <i>Sylvia communis</i>	Frank van der Wielen jr.		
1	02-06-2013	1	onbekend	ter plaatse	Zwarte Roodstaart - <i>Phoenicurus ochruros</i>	Frank van der Wielen		
1	01-06-2013	1	onbekend	ter plaatse	Bonte Vliegenvanger - <i>Ficedula hypoleuca</i>	Frank van der Wielen jr.		
1	28-05-2013	1	onbekend	ter plaatse	Turkse Tortel - <i>Streptopelia decaocto</i>	Titia van Heusden		
1	28-05-2013	20	onbekend	overvliegend	Roek - <i>Corvus frugilegus</i>	Titia van Heusden		

Datum	Aantal	stadium (kleed)	Gedrag	Soort	Waarnemer	Subgebied
26-05-2013	1	onbekend	ter plaatse	Wilde Eend - <i>Anas platyrhynchos</i>	Frank van der Wielen jr.	
26-05-2013	1	onbekend	ter plaatse	Wilde Eend - <i>Anas platyrhynchos</i>	Frank van der Wielen	
26-05-2013	1	onbekend	ter plaatse	Muskuseend - <i>Cairina moschata</i>	Frank van der Wielen	
26-05-2013	1	onbekend	ter plaatse	Meerkoet - <i>Fulica atra</i>	Frank van der Wielen	
26-05-2013	1	onbekend	ter plaatse	Meerkoet - <i>Fulica atra</i>	Frank van der Wielen jr.	
26-05-2013	1	onbekend	ter plaatse	Waterhoen - <i>Gallinula chloropus</i>	Frank van der Wielen	
26-05-2013	1	onbekend	ter plaatse	Koolmees - <i>Parus major</i>	Frank van der Wielen jr.	
26-05-2013	1	onbekend	ter plaatse	Koolmees - <i>Parus major</i>	Frank van der Wielen jr.	
26-05-2013	1	onbekend	ter plaatse	Zwartkop - <i>Sylvia atricapilla</i>	Frank van der Wielen jr.	
26-05-2013	1	onbekend	ter plaatse	Zwartkop - <i>Sylvia atricapilla</i>	Frank van der Wielen	
26-05-2013	1	onbekend	ter plaatse	Winterkoning - <i>Troglodytes troglodytes</i>	Frank van der Wielen jr.	
26-05-2013	1	onbekend	ter plaatse	Winterkoning - <i>Troglodytes troglodytes</i>	Frank van der Wielen	
26-05-2013	1	onbekend	ter plaatse	Merel - <i>Turdus merula</i>	Frank van der Wielen	
26-05-2013	1	onbekend	ter plaatse	Merel - <i>Turdus merula</i>	Frank van der Wielen jr.	
26-05-2013	1	onbekend	ter plaatse	Roodborst - <i>Erithacus rubecula</i>	Frank van der Wielen	
26-05-2013	1	onbekend	ter plaatse	Roodborst - <i>Erithacus rubecula</i>	Frank van der Wielen jr.	
26-05-2013	1	onbekend	ter plaatse	Bonte Vliegenvanger - <i>Ficedula hypoleuca</i>	Chris Heideveld	
26-05-2013	1	onbekend	ter plaatse	Zwarte Roodstaart - <i>Phoenicurus ochruros</i>	Frank van der Wielen	
26-05-2013	1	onbekend	ter plaatse	Zwarte Roodstaart - <i>Phoenicurus ochruros</i>	Frank van der Wielen jr.	
22-05-2013	1	onbekend	baltsend / zingend	Bonte Vliegenvanger - <i>Ficedula hypoleuca</i>	Frank van der Wielen	
14-05-2013	1	onbekend	baltsend / zingend	Bonte Vliegenvanger - <i>Ficedula hypoleuca</i>	Chris Heideveld	
14-05-2013	1	onbekend	ter plaatse	Appelvink - <i>Coccothraustes coccothraustes</i>	Chris Heideveld	
13-05-2013	1	onbekend	baltsend / zingend	Tuinfluit - <i>Sylvia borin</i>	Frank van der Wielen	
06-05-2013	1	adult	ter plaatse	Boomkruiper - <i>Certhia brachydactyla</i>	Eric van Diepenbeek	
05-05-2013	1	onbekend	overvliegend	Kokmeeuw - <i>Chroicocephalus ridibundus</i>	Erwin Goutbeek	
05-05-2013	2	onbekend	ter plaatse	Turkse Tortel - <i>Streptopelia decaocto</i>	Erwin Goutbeek	
05-05-2013	1	onbekend	overvliegend	Zwarte Kraai - <i>Corvus corone</i>	Erwin Goutbeek	
05-05-2013	1	onbekend	ter plaatse	Ekster - <i>Pica pica</i>	Erwin Goutbeek	
05-05-2013	1	onbekend	ter plaatse	Braamsluiper - <i>Sylvia curruca</i>	Erwin Goutbeek	
05-05-2013	1	onbekend	ter plaatse	Boomkruiper - <i>Certhia brachydactyla</i>	Erwin Goutbeek	
05-05-2013	1	onbekend	ter plaatse	Merel - <i>Turdus merula</i>	Erwin Goutbeek	
05-05-2013	1	onbekend	ter plaatse	Bonte Vliegenvanger - <i>Ficedula hypoleuca</i>	Erwin Goutbeek	
05-05-2013	1	onbekend	ter plaatse	Goudvink - <i>Pyrrhula pyrrhula</i>	Erwin Goutbeek	
03-05-2013	1	adult	ter plaatse	Gaai - <i>Garrulus glandarius</i>	Eric van Diepenbeek	
02-05-2013	2	onbekend	baltsend / zingend	Zwartkop - <i>Sylvia atricapilla</i>	Chris Heideveld	
30-04-2013	2	onbekend	paar in broedbiotoop	Heggenmus - <i>Prunella modularis</i>	Chris Heideveld	
29-04-2013	1	adult	ter plaatse	Goudvink - <i>Pyrrhula pyrrhula</i>	Colin en Marijke	
28-04-2013	1	onbekend	ter plaatse	Kleine Mantelmeeuw - <i>Larus fuscus</i>	Wob Veenhoven	
25-04-2013	2	onbekend	paar in broedbiotoop	Heggenmus - <i>Prunella modularis</i>	Chris Heideveld	
24-04-2013	1	adult	ter plaatse	Bonte Vliegenvanger - <i>Ficedula hypoleuca</i>	Colin en Marijke	

Planten

Emmen - Emmerhout

Type: Gebied Status: Actief

Waarnemingen

Vernieuwd op: 14-02-2014 16:17 Volgende vernieuwing om: 14-02-2014 16:27

soortgroep >= Algemeen

begindatum

einddatum 20 rijen Alleen eigen waarnemingen

Datum	Aantal	stadium (kleed)	Gedrag	Soort	Waarnemer	Subgebied
23-06-2013	1	bloeiend	ter plaatse	Akkerkool - <i>Lapsana communis</i>	Colin en Marijke	
02-05-2013	1	onbekend	ter plaatse	Bonte gele dovenetel - <i>Lamium maculatum</i>	Colin en Marijke	
24-04-2013	1	onbekend	ter plaatse	Vogelmuur - <i>Stellaria media</i>	Colin en Marijke	
24-04-2013	1	onbekend	ter plaatse	Gewoon speenkruid - <i>Ficaria verna subsp. verna</i>	Colin en Marijke	
24-04-2013	50	onbekend	ter plaatse	Vingerhelmbloem - <i>Corydalis solida</i>	Colin en Marijke	
24-04-2013	1	onbekend	ter plaatse	Witte klaverzuring - <i>Oxalis acetosella</i>	Colin en Marijke	
24-04-2013	20	onbekend	ter plaatse	Gevlekte dovenetel - <i>Lamium maculatum</i>	Colin en Marijke	
24-04-2013	100	onbekend	ter plaatse	Gevlekte dovenetel - <i>Lamium maculatum</i>	Colin en Marijke	
07-04-2009	2	bloeiend	ter plaatse	Maarts viooltje - <i>Viola odorata</i>	Edwin De Weerd	

Postbus 367
6700 AJ Wageningen
Tel: 0317-428694
Fax: 0317-450601