

RENVOOI

Kleur- en materiaalstaat

gevels:	gebakken steen bruin/rood gemuoneerd
trazaam:	gebakken steen bruin/rood gemuoneerd
kozijnen:	aluminium antraciet
ramen:	aluminium antraciet
deuren:	aluminium antraciet
voordeur:	aluminium antraciet
dakbedekking:	aluminium met zinkafwerking
onderzijde overstek:	houd rooinkleur

kozijnen

- kozijnen, ramen en deuren
- kozijnmaatvoering - gemeten vanaf Pfl.erd. Bouwbesluit
- geen rekening gehouden met leg- en koppenmaat
- dient afgestemd te worden op noodzakelijke constructie
- deuren, ramen, kozijnen en daarmee gelijk te stellen
- constructie onderdelen in een uitwendige scheidingsconstructie
- van een niet-gemeenschappelijke ruimte, die volgens NEN 5067
- bereikbaar zijn voor sibrak, hebben volgens NEN 5096 bepaalde
- sibrakweerstand die voldoet aan de in de norm aangegeven
- weerstandsklasse 2.
- materiaal: aluminium Reyness CS 58 vda
- houtsoort: donkerrode meranti, duurzaamheidsklasse A
- spouwlaten: vuren klasse C
- beslag: Cimplus One
- onderdorpel: DTS
- hang- en sluitwerk: Polibekurmerk klasse 2
- afsluitings raambuitelwerk:
- dubbel rubberten kerfsluitingsprofiel type: Deventer kaderprofiel
- DPC-rolle 5000, breed 250 mm, langs stijlen en bovendopel.
- bladrolle N4, 16, breedte volgens detail
- comorbond, afmeting en plaats volgens tekening
- bevestigingsmiddelen:
- RVS ankers: l.p.v. metaalwerk lang 150 mm, 6 stuks per stijl.
- l.p.v. onderdorpel per kozijn: Kozijnbuisje F Fabr GB
- kozijnprofiel: laag die 50mm v.v. zonder balken of bekisting v.z.v.
- veiligheidsglas, l.p.v. draaiende delen v.z.v. doorvalbeveiliging

metselwerken

- binnenmetselwerk: gebakken smelbouwsten gitastruikerke v.d.g.s. berek. const.
- buitenmetselwerk: gebakken gevelstenen
- kwaliteit / formaat - volgens nader te bepalen monster
- metselverband: wisselverband
- bovenzijde
- rollagen (type rollag conform tekening en bestek)
- taamdoorpel: beton
- voegwerk: volgens nader te bepalen monsters
- isolatie: Isover mupan plus 140(Rd) (m²W) 4.2

wateropname

Artikel 2.28 wateropname.

Lid 1.
Een scheidingsconstructie van een toiletruimte of een badruimte, heeft aan een zijde die grenst aan die ruimte, tot 1,2 m hoogte boven de vloer van die ruimte een volgens NEN 2278 bepaalde wateropname die gemiddeld niet groter is dan 0,01 kg/(m².s1/2) en op geen enkele plaats groter dan 0,2 kg/(m².s1/2).

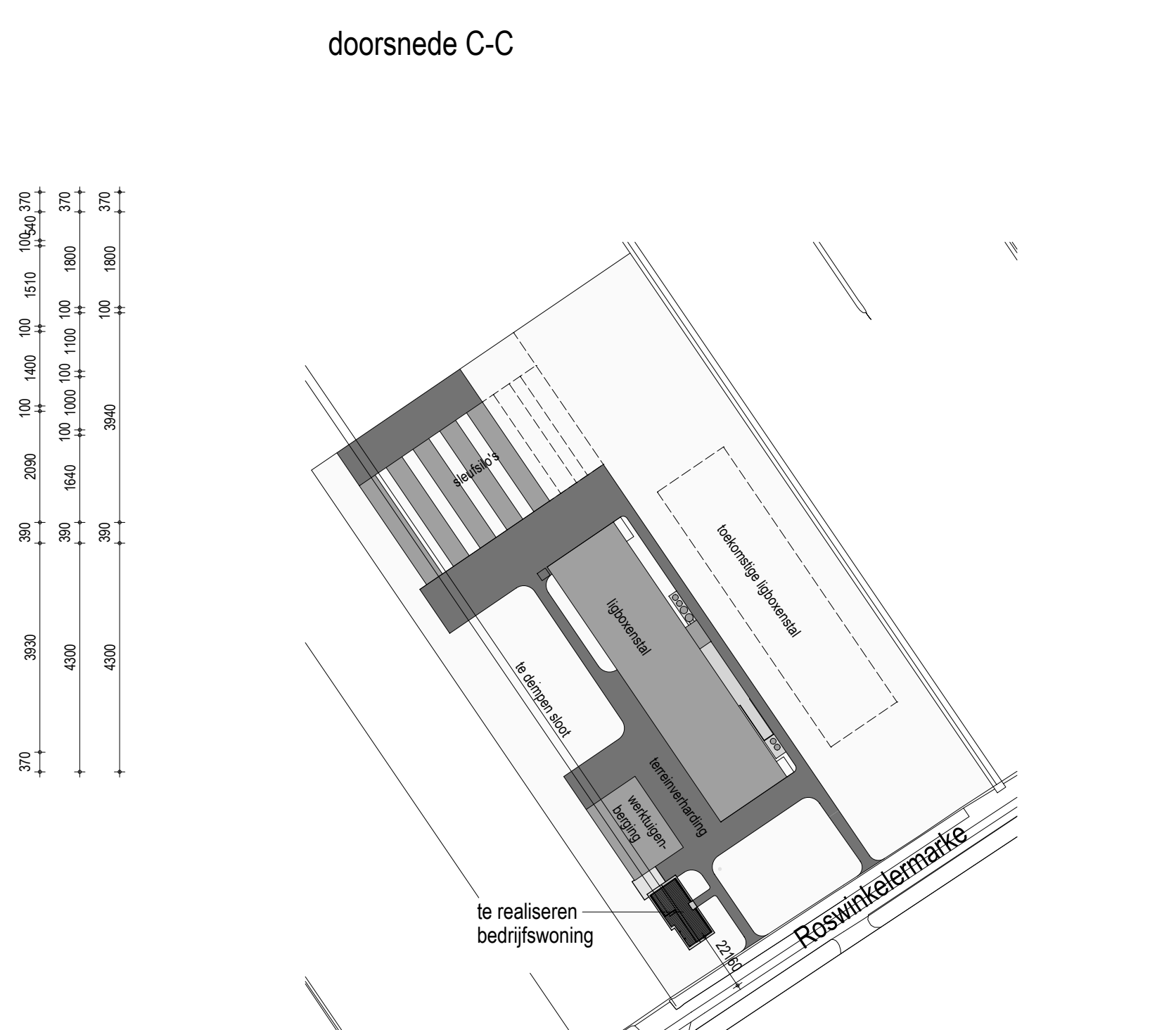
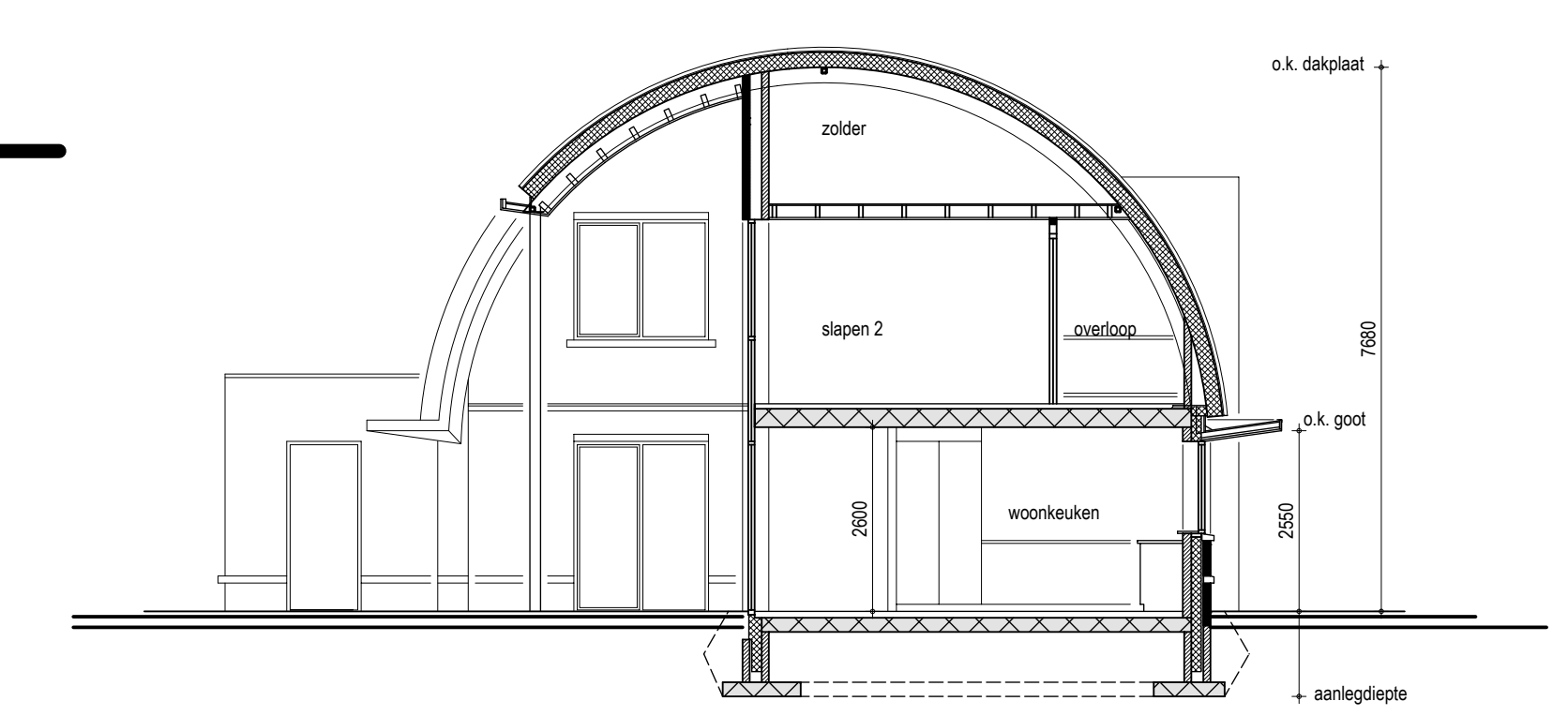
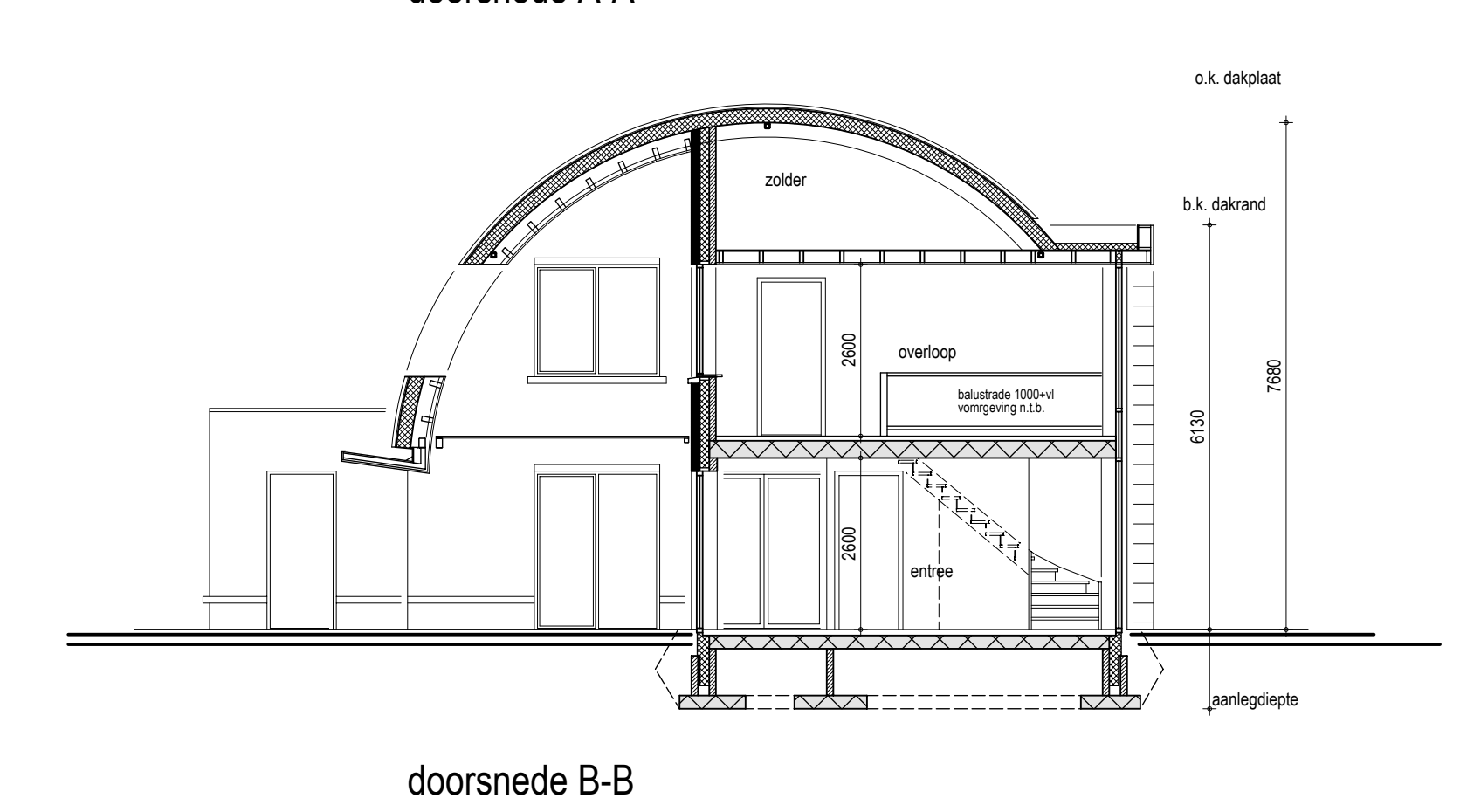
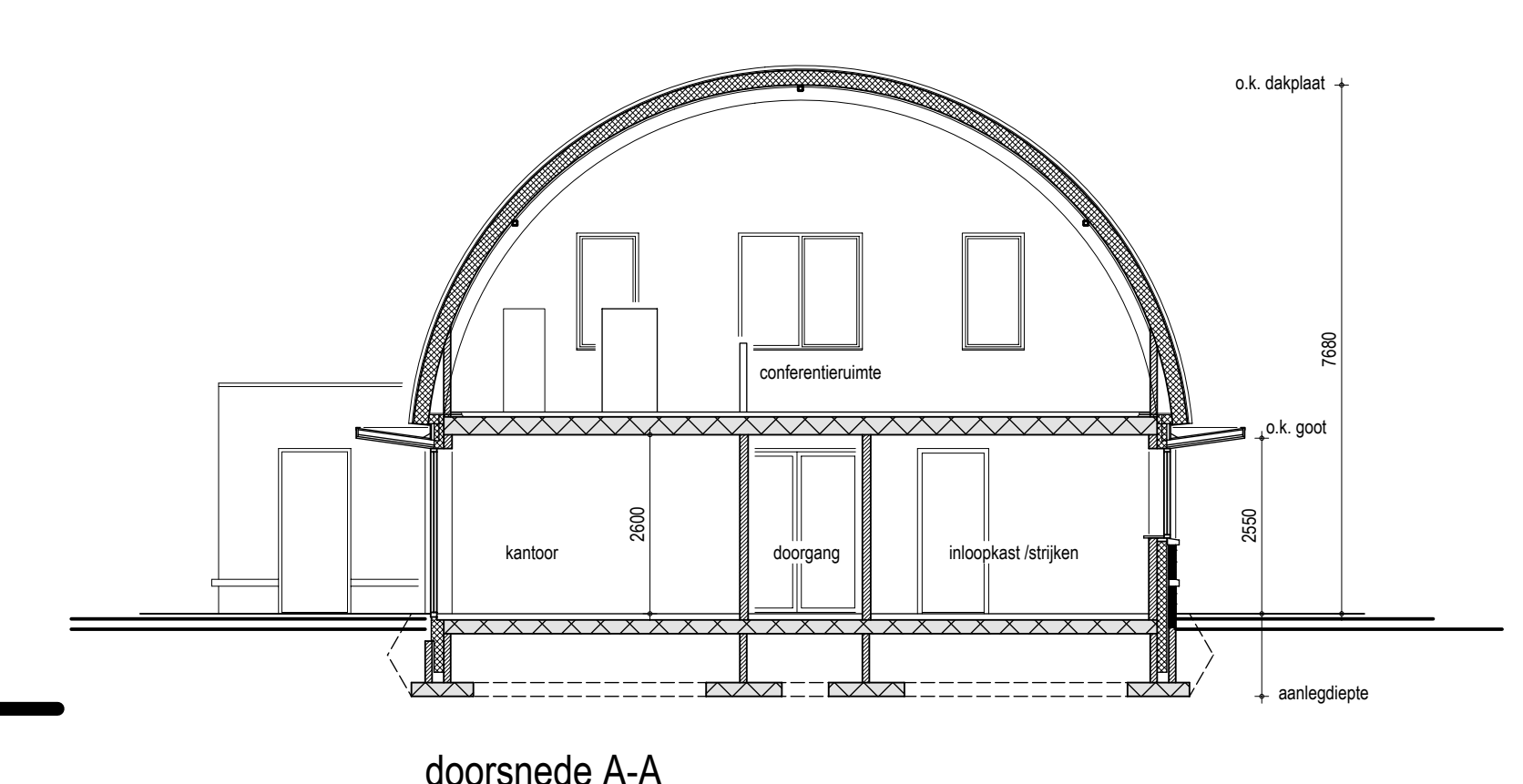
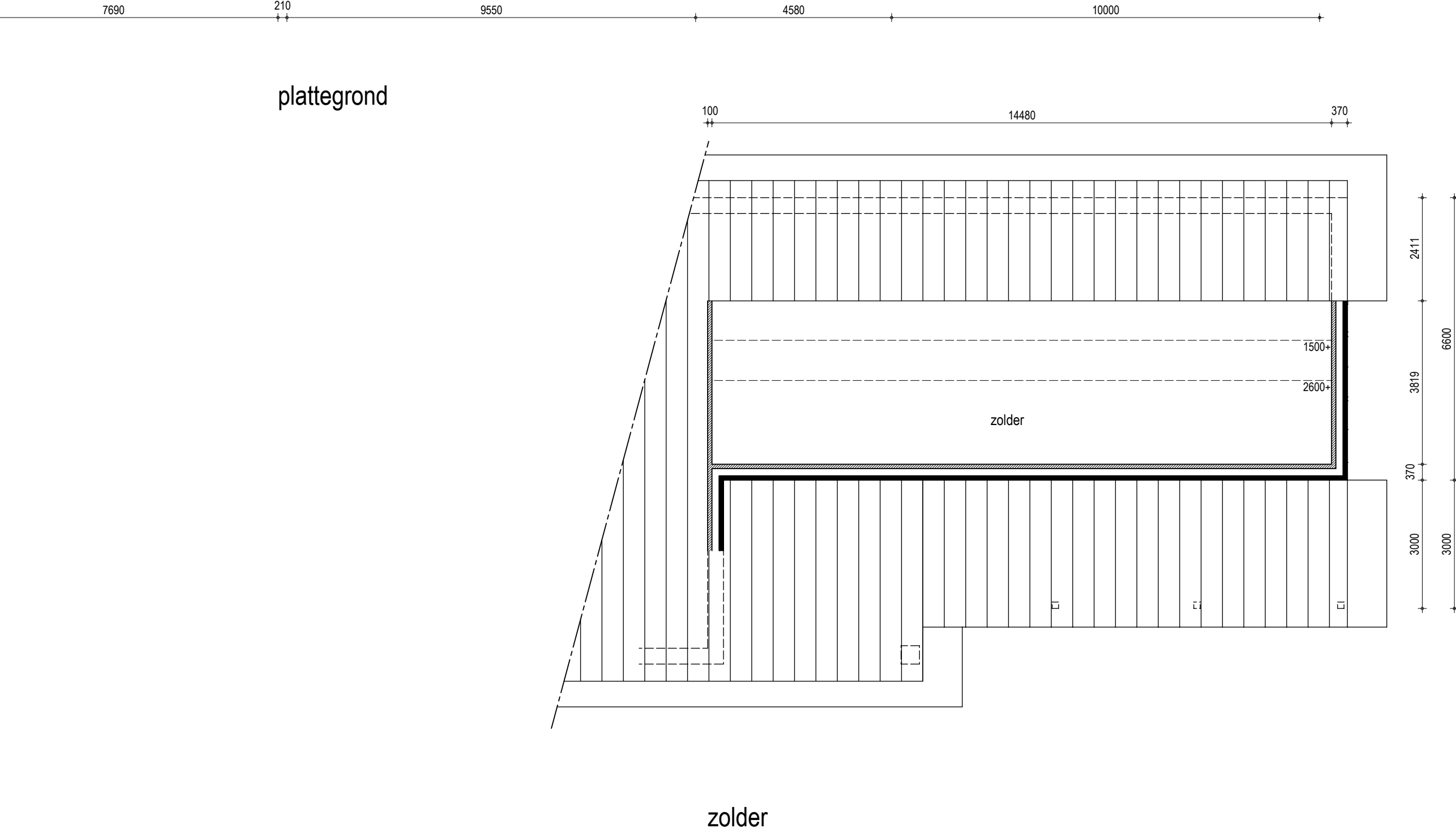
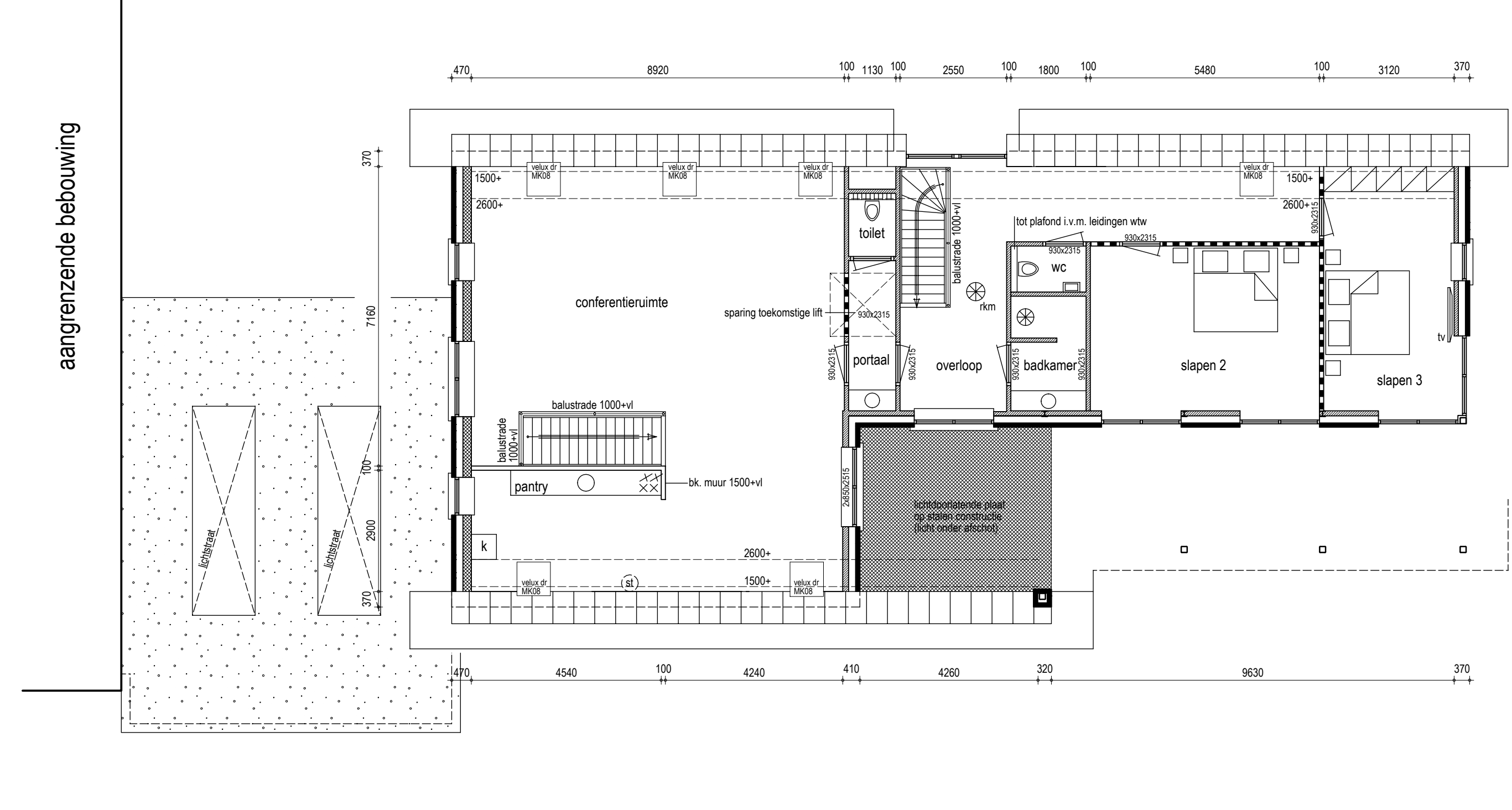
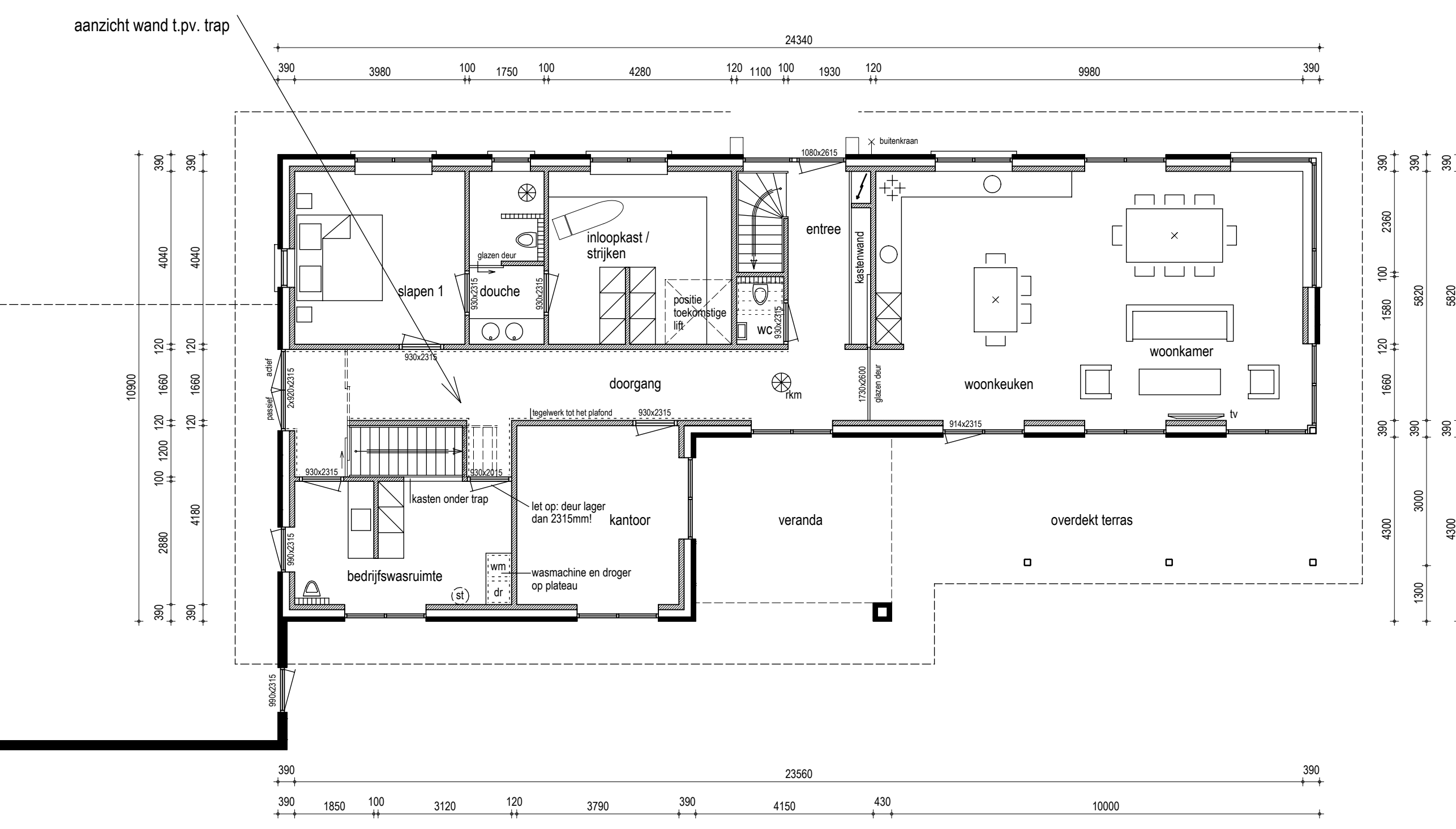
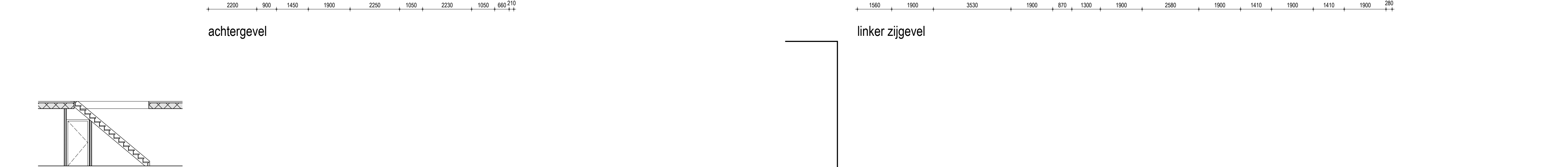
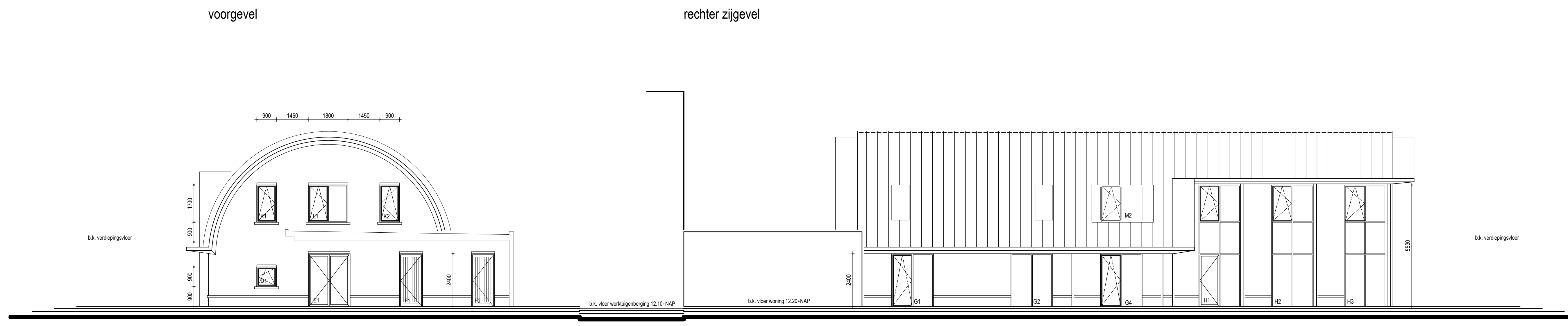
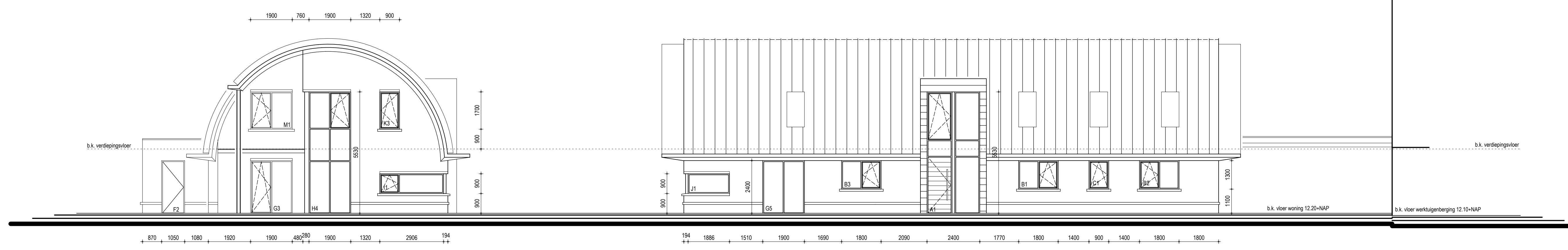
Lid 2.
Voor een badruimte geldt het in het eerste lid gestelde voorschrift ter plaatse van een bad of een douche over een lengte van ten minste 3 m, tot een hoogte van 2,1 m boven de vloer van die ruimte.

overige informatie

☉ Ruimte waarin optische rookmelder is aangebracht, die voldoet aan het gestelde in norm NEN-EN-ISO 12239 en NEN555

Een ruimte met een opstapplaats voor een gasmeter heeft een niet absolute voorziening voor luchtverversing met een volgens NEN 1087 bepaalde capaciteit van ten minste 1 dm³ per m³ vloeroppervlakte van die ruimte, met een minimum van 2 dm³ op 3 mm, opsteek

De volgens NEN 5077 bepaalde karakteristieke isolatie-index voor luchtgeleid en de isolatie-index voor contactgeleid voor de geluidsoverdracht van een verblijfsruimte naar een andere verblijfsruimte van dezelfde woonruimte is ten minste 20dB. Dit voorschrift geldt niet, indien de verblijfsruimten op dezelfde bouwlaag zijn gelegen en met elkaar in open verbinding staan of indien de ene ruimte vanuit de andere rechtstreeks bereikbaar is door een deuropening.



Situatie : Gemeente Emmen
Sectie : AA nr. 375
Schaal : 1:2000

BEKHUIS & KLEINJAN

ARCHITECTEN

Oprichten bedrijfswooning voor de familie Hesselink te Roswinkel
13-3195 blad: 1 BESTEKTEKENING
Mts. H.J. Hesselink en D.J.E. ter Boo
Haaksbergerstraat 205
7554 PA Hengelo (ov)
074-3676409
Datum: 12-03-2014
Schaal: 1:100
Getekend: G.K./R.T.K.
Bekhuis & Kleinjan Architecten
Rijssensestraat 10
7642 CX Wierden
T: 0546 571 004
F: 0546 576 002
E: architecten@bekhuis-kleinjan.nl
W: www.bekhuis-kleinjan.nl

Maatwerk in architectuur
SBA Registratienummer 1850701007. Aan deze tekening kunnen geen rechten worden ontleend.