

Algemeen

Staal-, hout- en betonconstructies volgens berekening constructeur.

Maten in het werk controleren.

De elektrische-, gas-, drinkwater-, verwarmings-, ventilatie-, luchtbehandelings- en overige installaties volgens de laatst geldende voorschriften. (NEN-normen, NPP's etc.)

Risicogramma aansluiten volgens geldend voorschrift.

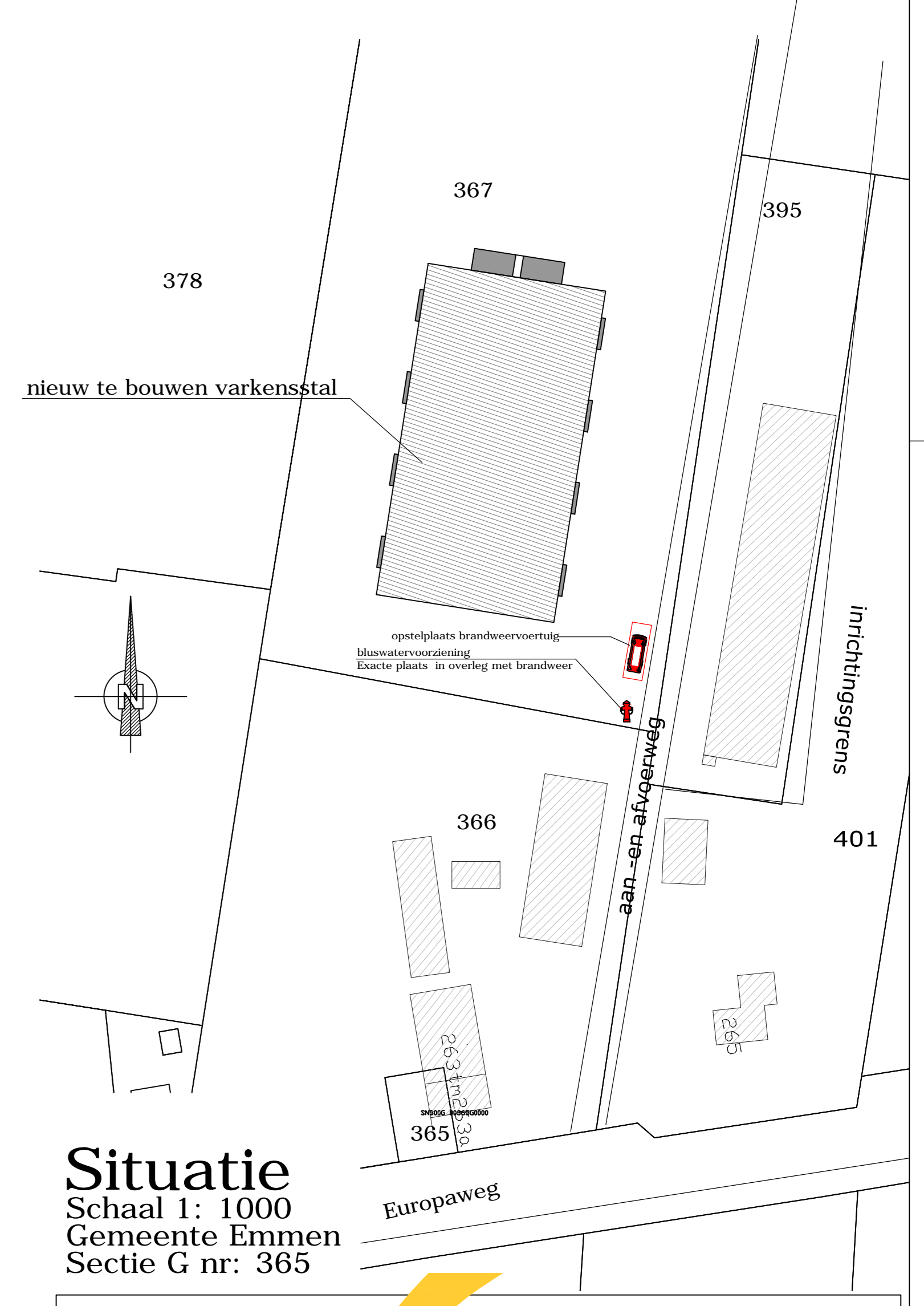
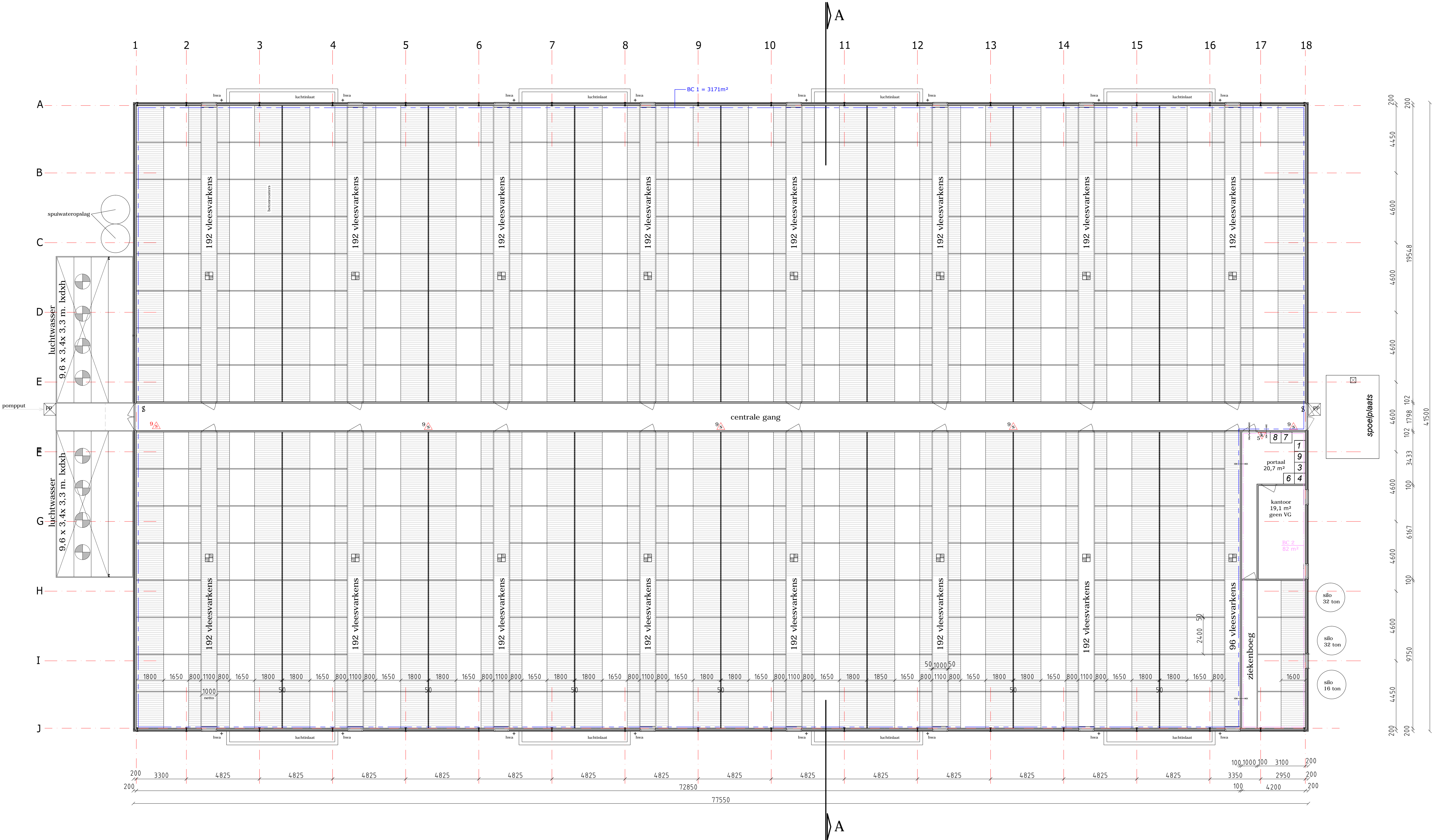
Materialen verwerken vlg. voorschrift fabrikant/leverancier.

Alle in het werk voorkomende houtwerk wolmaniseren.

Stalrichting uit te voeren door derden in overleg met aannemer.

Alle isolatievoorzieningen verwerken vlg. voorschriften leverancier en eisen van de brandweer/ bouwbesluit.

Afwerking wanden, vloeren en plafonds i.o.m. de opdrachtgever.



Situatie
 Schaal 1: 1000
 Gemeente Emmen
 Sectie G nr: 365

Exlan Consultants
 Adviseurs in Agribusiness

Afdeling 2.8 Beperking van het ontstaan van een brandgevaarlijke situatie

Artikel 2.59 Rookgasafvoer:
 Rookgasafvoer voor rookgas dienen brandveilig te zijn, bepaald volgens NEN 6062.

Afdeling 2.9 Beperking van het ontwikkelen van brand en rook

Artikel 2.67 Binnenoppervlak
 Een zijde van een constructieonderdeel die grenst aan de binnenlucht voldoet aan brandklasse D en aan rookklasse s2, beide bepaald volgens NEN-EN 13501-1.

Artikel 2.68 Buitenoppervlak
 Een zijde van een constructieonderdeel die grenst aan de buitenlucht voldoet aan brandklasse D, bepaald volgens NEN-EN 13501-1.

Artikel 2.69 Belpooraan vlak
 In afwijking van artikel 2.67 geldt voor de bovenzijde van een voor personen bestemde vloer, een trap en een hellingbaan die grenst aan de binnenlucht, rookklasse s1e en brandklasse D, beide bepaald volgens NEN-EN 13501-1.

In afwijking van artikel 2.68 geldt voor de bovenzijde van een voor personen bestemde vloer, een trap en een hellingbaan die grenst aan de buitenlucht, brandklasse D, beide bepaald volgens NEN-EN 13501-1.

Artikel 2.69 Dakoppervlak
 De bovenzijde van een dak van een bouwwerk is, bepaald volgens NEN 6063, niet brandgevaarlijk.

De toegepaste dakisolatie voldoet ten minste aan klasse B van de bijdrage tot brandvoortplanting bepaald volgens NEN-EN 13501-1

Afdeling 2.12 Vluchtroutes

Vluchtstanden volgens het bouwbesluit:
 artikel: 2.102 Vluchtroute
 artikel: 2.109 Verbouw
 De loopafstand tussen een punt in een gebruikgebied en een uitgang van het subbrandcompartiment waarin dat gebruikgebied ligt, is niet groter dan 75 m.

BRANDCOMPARTIMENT 1 (BC 1) = 3082 m²
 BRANDCOMPARTIMENT 2 (BC 2) = 82 m²

Bouwbesluit
 LICHTE INDUSTRIEFUNCTIE VERBLIJFSGEBIED N.V.T.

Afmetingen varkensstal:
 - oppervlakte: 3242,2 m²
 - inhoud: 20770,8 m³

Brandweer- en verzekeringsadvies en eisen zie ook de brief en bijlage preventie van Interpolis d.d.18 Juni 2013

De Scheidingconstructie tussen brandcompartiment 1 en 2 dient een weerstand tegen branddoorslag en brandoverslag (WBDB) van ten minste 60 minuten te bezitten.

De elektrische installatie dient 8 weken na de oplevering te voldoen aan de meest recente NEN uitgifte van de NEN 1010

Vluchtdeuren dienen te allen tijde, zonder gebruik te hoeven maken van losse voorwerpen, zoals sleutels, te openen te zijn (draaiknopellinder/panieksluiting). (BB, art. 100)

- Brandcompartiment met een weerstand tegen branddoorslag en brandoverslag (WBDBO) van ten minste 60 minuten. De compartimentering dient te zijn uitgevoerd volgens de wettelijke voorschriften en te zijn voorzien van eigen draagconstructies. Compartimenteringswanden dienen van onbrandbaar materiaal te zijn gemaakt. Wanneer isolatie wordt toegepast in een brandwerende wand welke intern wordt gebruikt, dient deze te voldoen aan Europese brandklasse A1
- Deur met weerstand tegen branddoorslag en brandoverslag van ten minste 60 minuten en een aanslag in het kozijn van 25 mm. Tevens is de deur zelfsluitend en voorzien van een deursector, de deuren bezitten een onderlinge aanslag van 25 mm.
- Deuren en kozijn met een weerstand tegen branddoorslag en brandoverslag (WBDBO) van ten minste 60 minuten; de deuren zijn zelfsluitend en heeft een aanslag in het kozijn van 25 mm.
- Spreierschuimblusser inhoud 9 kg, volgens brandklasse A en B.
- Koelzuurneuewblusser (CO2) inhoud 5 kg.
- Draaiknopellinder

Brandmeldinstallatie:
 In het gebouw wordt een Brand Meldinstallatie aangelegd die voldoet aan de NEN 2535 met een doormelding naar minimaal 3 personen.

Wanneer het terrein wordt afgesloten met een hekwerk zal dit hekwerk worden voorzien van een sleutelbus.
 De sleutelbus wordt voorzien van een sloterisje, welke in gebruik is binnen het sleutelsysteem van de plaatselijke brandweer.

Bluswatervoorziening met een capaciteit van minimaal 1 maal 90 m³/uur gedurende 4 uur
 Exacte plaats in overleg met brandweer
 Afstand tot de verharde ondergrond maximaal 3 m.
 Nabij de put een aanwijspilaal en bescherming van de put met aantrijbeveiliging

Exlan Consultants BV Exlan-Noord Noordeinde 31 Postbus 1033 7949 KA Meppel Tel: 0522-268600 Fax: 0522-268923 Mail: mail@exlan.nl Site: www.exlan.nl	Datum: Jan. 2012 Handtekening: Project: Nieuwbouw varkensstal aan de Europaweg 263-265 Nieuw-Schoonebeek Opdrachtgever: Mts. Stripper Europaweg 93 7766 AC Nieuw-Schoonebeek	Wijzigingsdata A: 12-03-2012 B: 04-04-2012 C: 08-08-2012 D: 18-07-2013 E: 08-08-2013 F: 28-09-2013 G: 15-10-2013
Onderdeel: Plattegrond	Schaal: 1:100	Tekeningnummer: DO-01