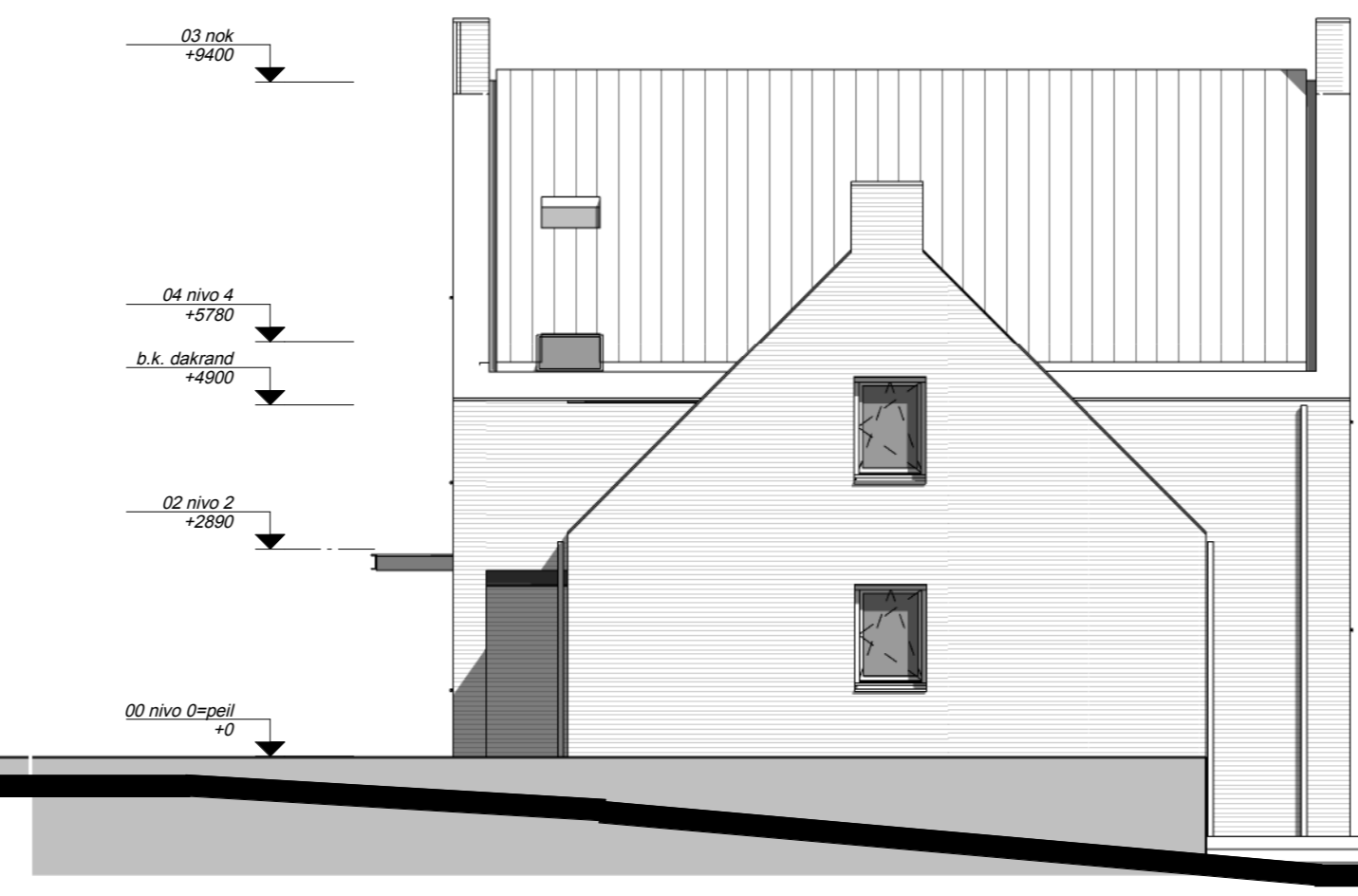


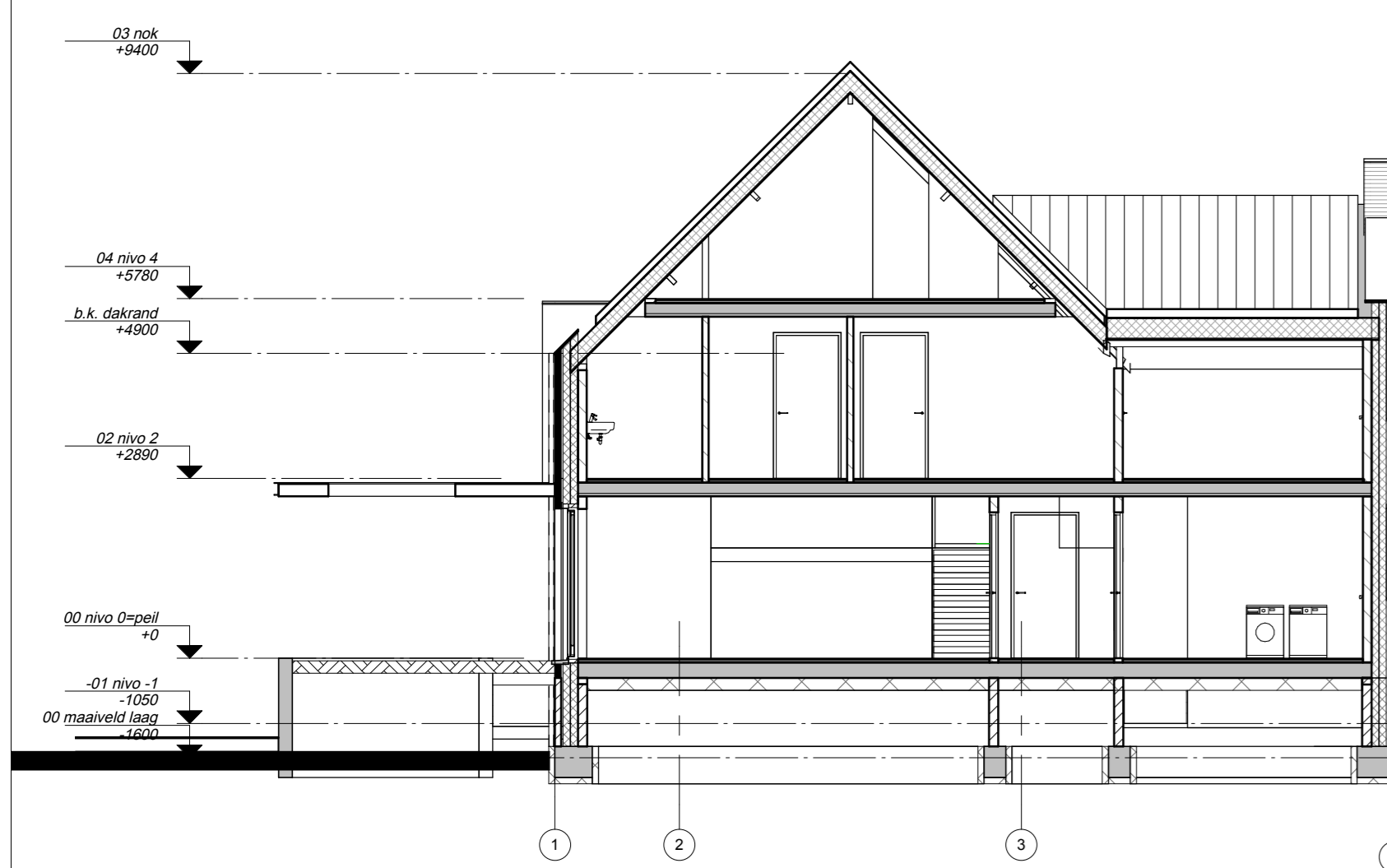
Voorgevel



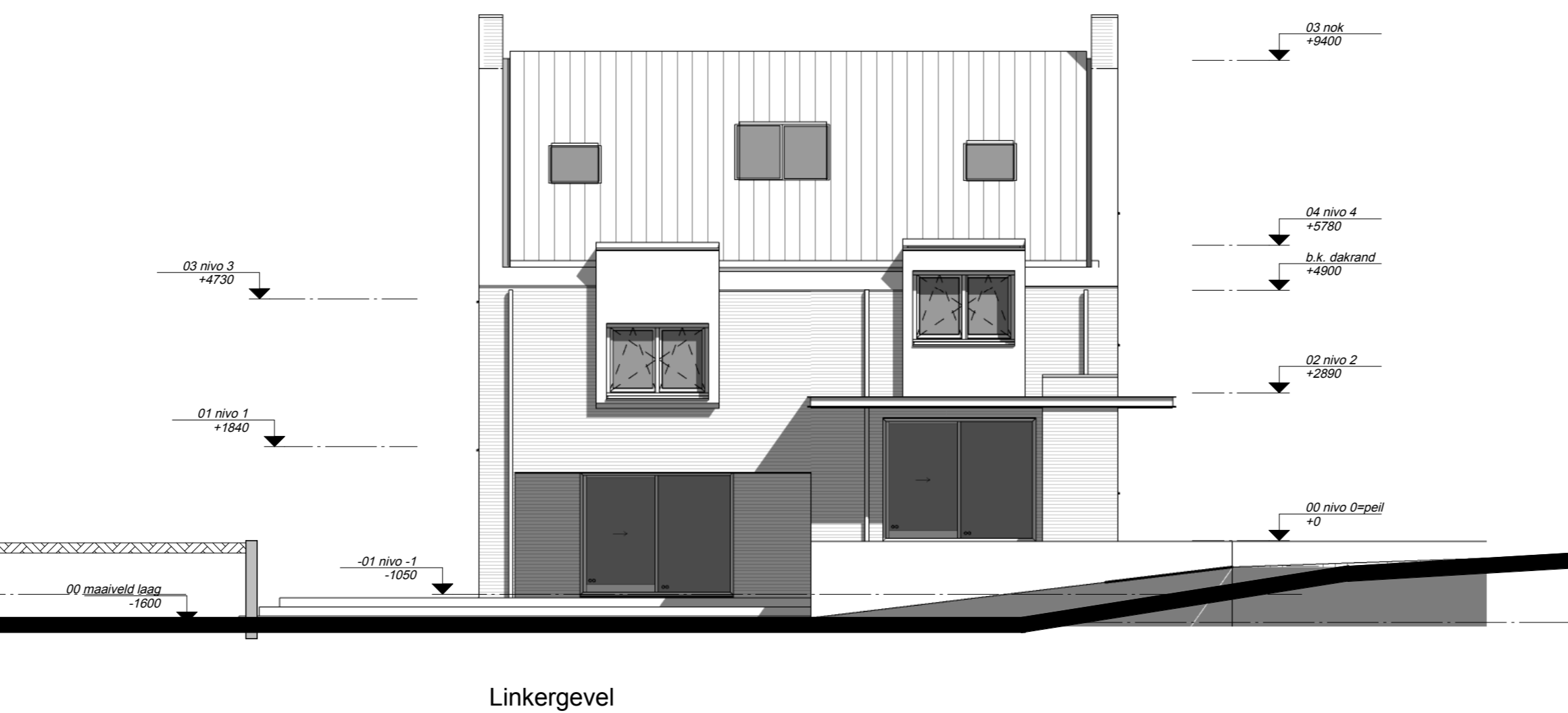
Rechtergevel



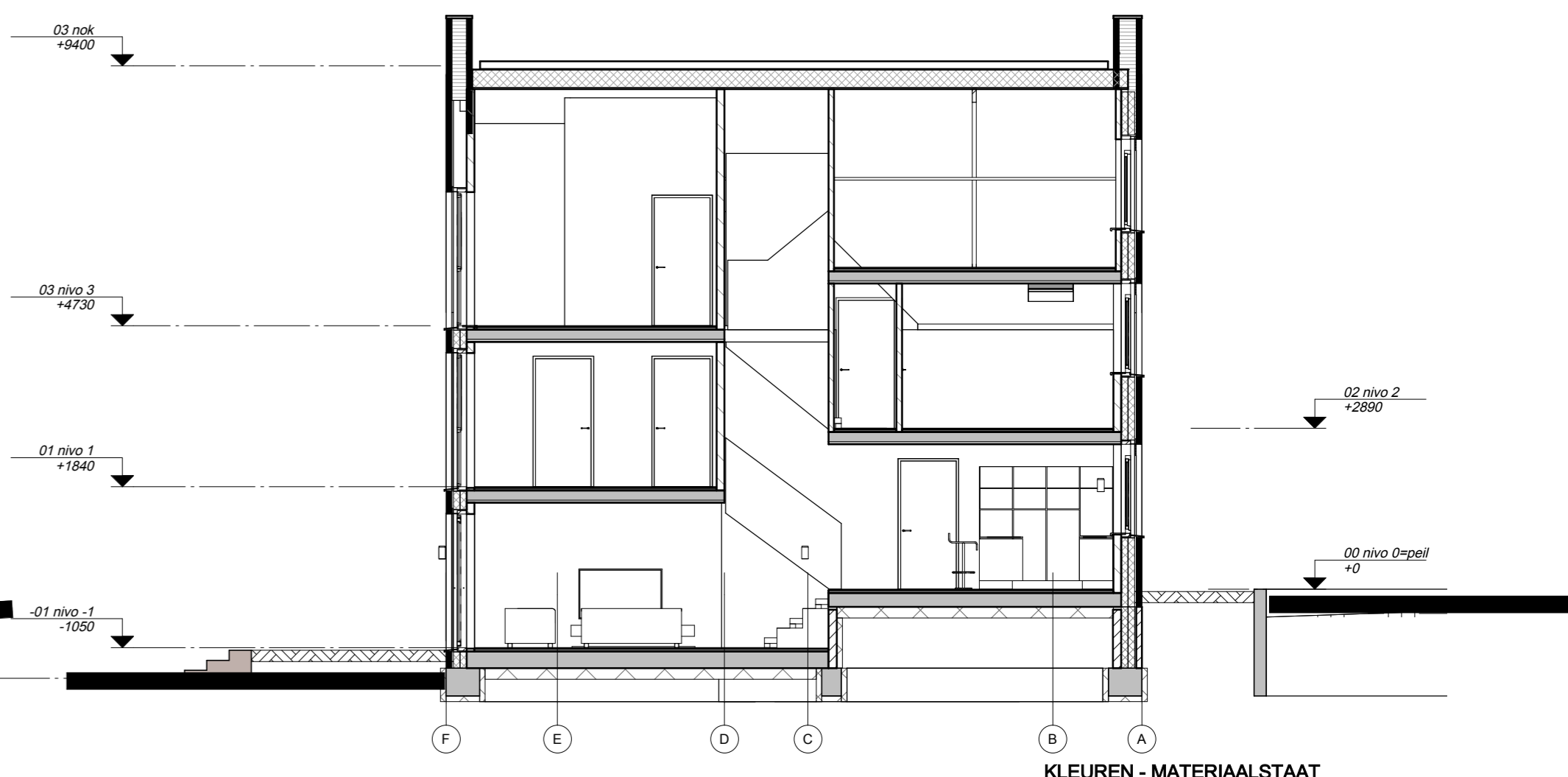
Dependent on achtergevel



1 2 3 5



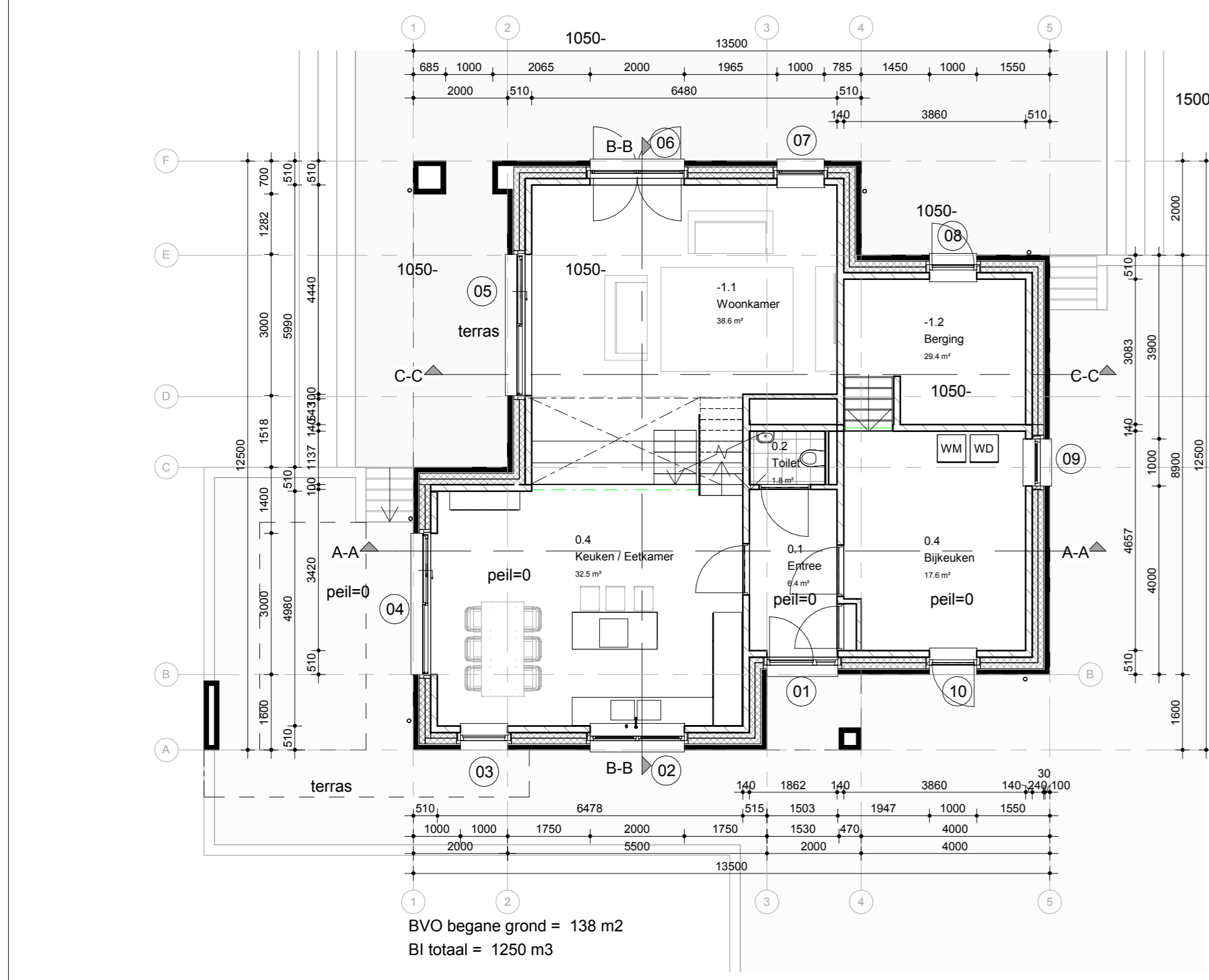
Linkergevel



F E D C B A

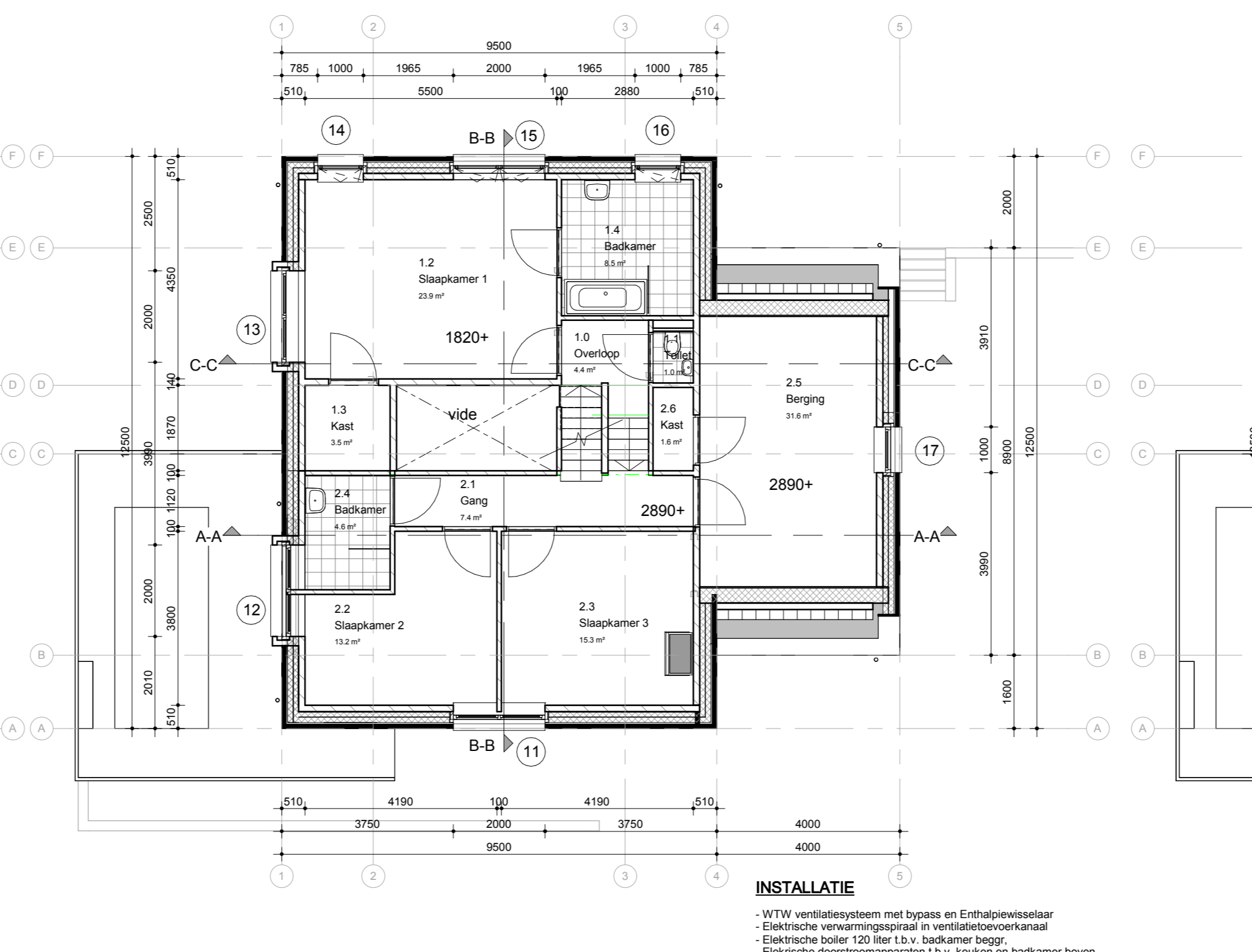
KLEUREN - MATERIAALSTAAT

onderdeel	materiaal	kleur
Metselwerk	Handvorm WF	grijsbruin geruanceerd
Voegwerk	doorstrijkmortel UA	Antraciet
kozijnen	Kunststof Passief	RAL 7012
beglazing	HR triple beglazing	blank
raamdorpels	aluminium zetwerk	RAL 7012
vensterbanken	composite	wit
afdekkers	zink zetwerk	natuur
dakpannen	Keramisch pan	Antraciet
goten	zink	natuur
Hemelwaterafvoeren	zink	natuur
Isolatie onder beggrvl	Floormate 500-A	Rd=0,036 dikte 2x80mm
Spouwisolatie	Xtratherm	Rd=0,021 dikte 2x120mm
Dakisolatie (plaat)	Unidek Aero EPS	Rd=0,025 dikte 224mm

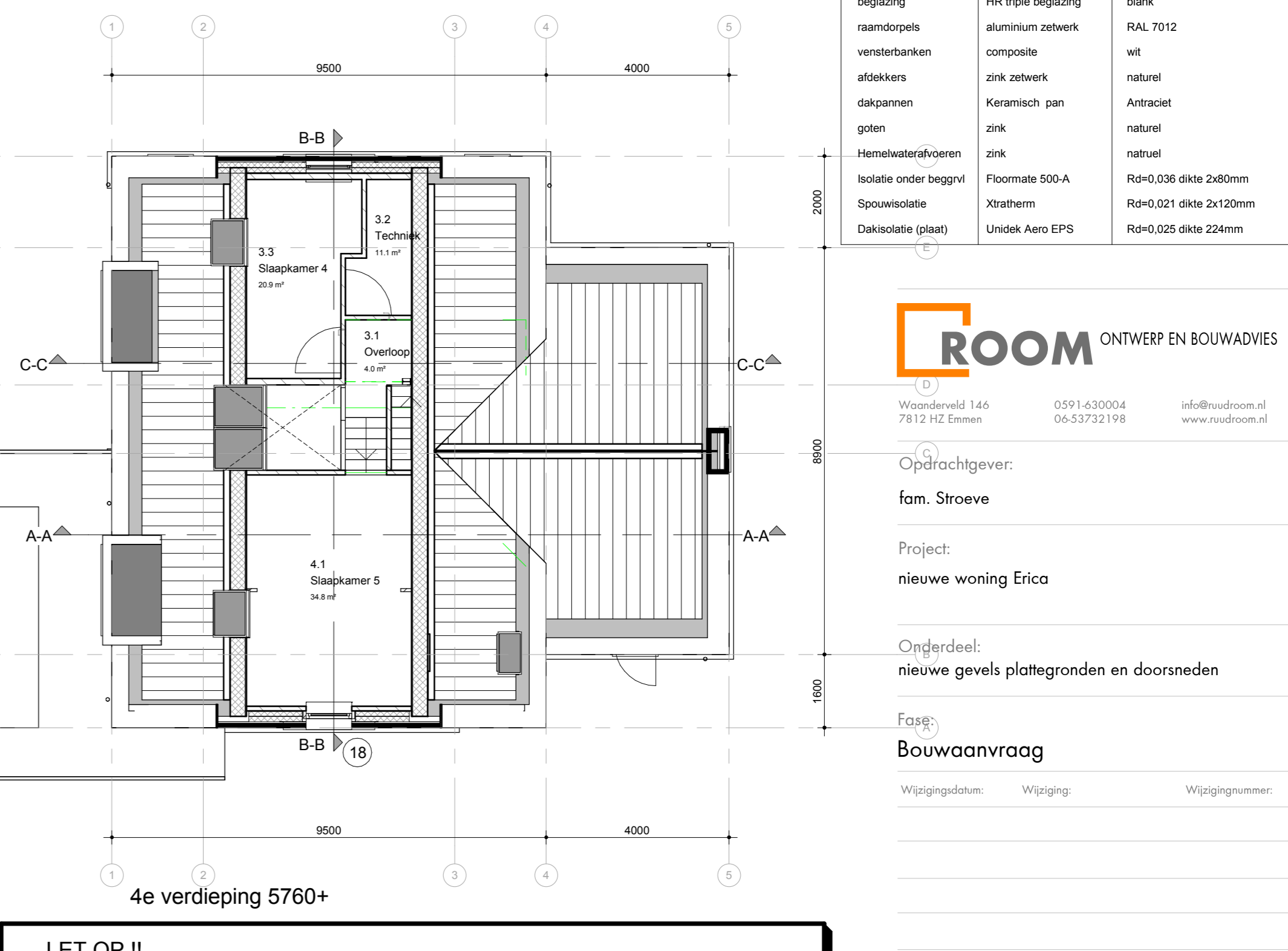


BVO begane grond = 138 m²
 BI totaal = 1250 m³

Begane grond



2e verdieping 2890+



4e verdieping 5760+

INSTALLATIE

- WTW ventilatiesysteem met bypass en Enthalpiewisselaar
- Elektrische verwarmingspiraal in ventilatievoerkanaal
- Elektrische boiler 120 liter t.b.v. badkamer beggr.
- Elektrische doorstroomapparaten t.b.v. keuken en badkamer boven
- In Dak PV systeem
- een voorziening voor elektriciteit voldoet aan NEN 1010
- een voorziening voor gas voldoet aan NEN 1078
- een voorziening voor drinkwater voldoet aan NEN 1006
- een voorziening voor warmwater voldoet aan NEN 1006
- een verbrandingsapparaat is brandveilig opgesteld volgens NEN 3028
- afvoer van huishoudelijk afvalwater en hemelwater volgens afdeling 6.4 en aanvullende bepalingen van de desbetreffende gemeente
- rookmelders zijn niet-ioniserend en voldoen aan NEN 2555
- een gebouw is zodanig dat onderhoud veilig kan worden uitgevoerd volgens afd. 6.12
- zie Checklist veilig onderhoud op en aan gebouwen 2012

LET OP !!
 Alle maten en afmeting mbt constructies volgens opgave constructeur.
 Alle afdichtingen t.b.v. kiertichtheids norm PHPP volgens uitvoering aannemer



Opdrachtgever:
 fam. Stroeve

Project:
 nieuwe woning Erica

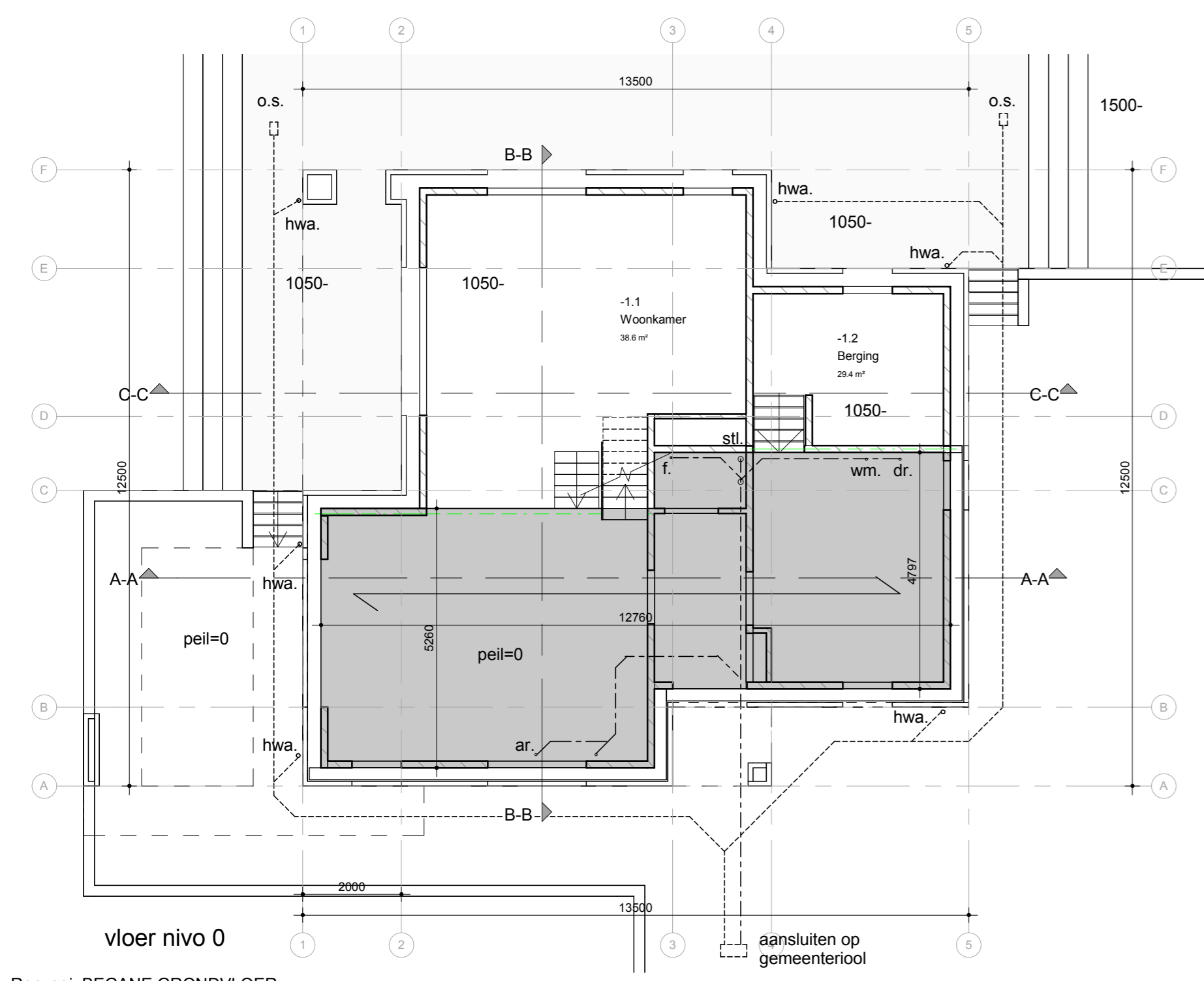
Onderdeel:
 nieuwe gevels plattegronden en doorsneden

Fase:
 Bouwaanvraag

Wijzigingsdatum: Wijziging: Wijzigingsnummer:

Datum: School: getekend:
 18 maart 2016

Werknnummer: Blad nummer: Wijzigingsnummer:
 2015-15 A-01



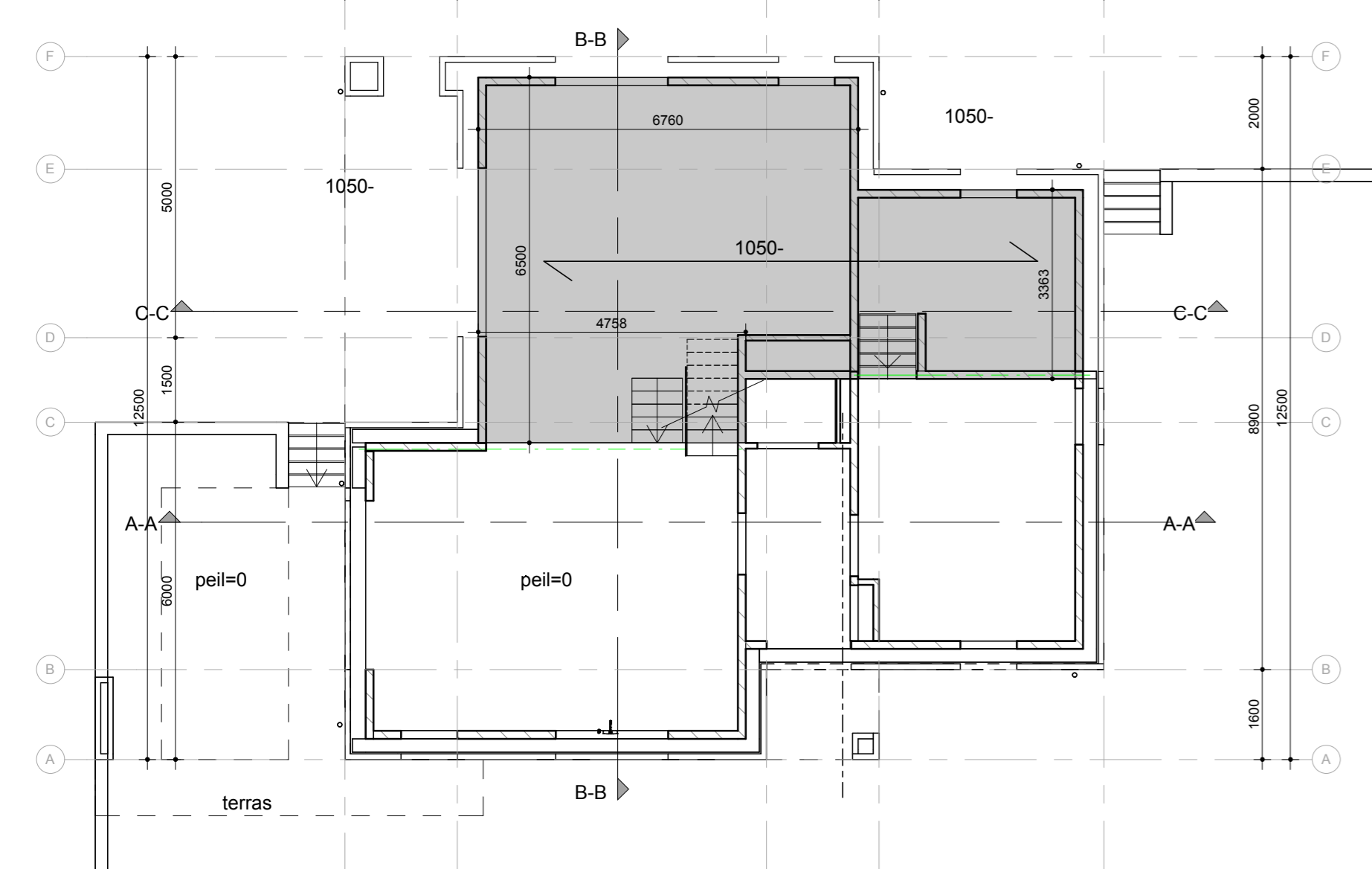
Renvooi: BEGANE GRONDVLOER

betonvloer h=200mm op drukvaste isolatie

lijst op vloer

K1 = stalen kolom 80x80x5 mm
 K2 = stalen kolom 100x200x5 mm
 HK1 = houten kolom 100x100mm

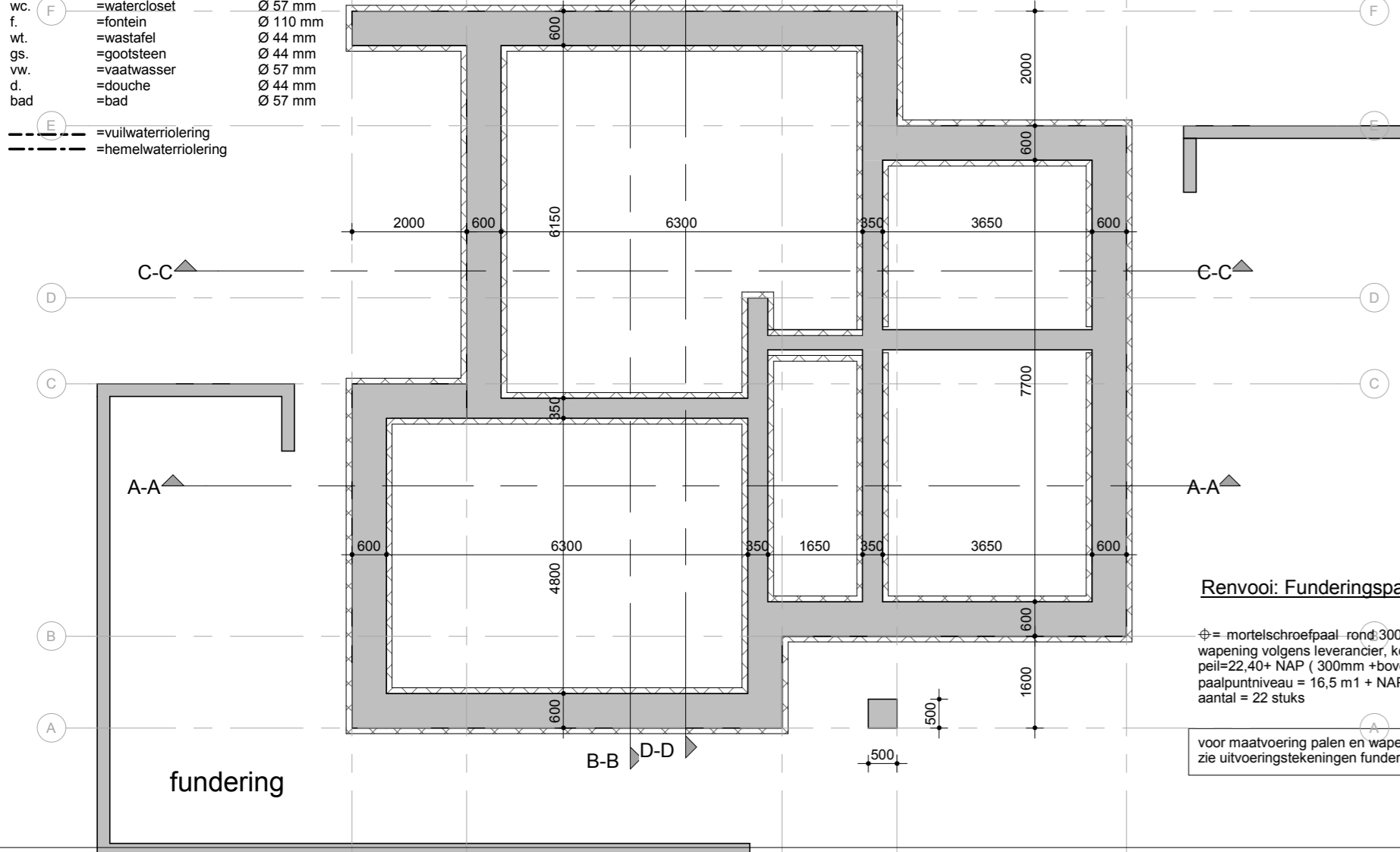
nadere uitwerking staal volgens leverancier



RENVOOI RIOLERING

hwa = hemelwaterafvoer
 eot = eind oploppings stuk
 st. = standleiding
 opstrijplaat CVketel
 wm. = wasmachine
 dr. = droger
 wc. = watercloset
 f. = fontein
 wt. = wastafel
 gr. = gootsteen
 ww. = vaatwasser
 d. = douche
 bad = bad

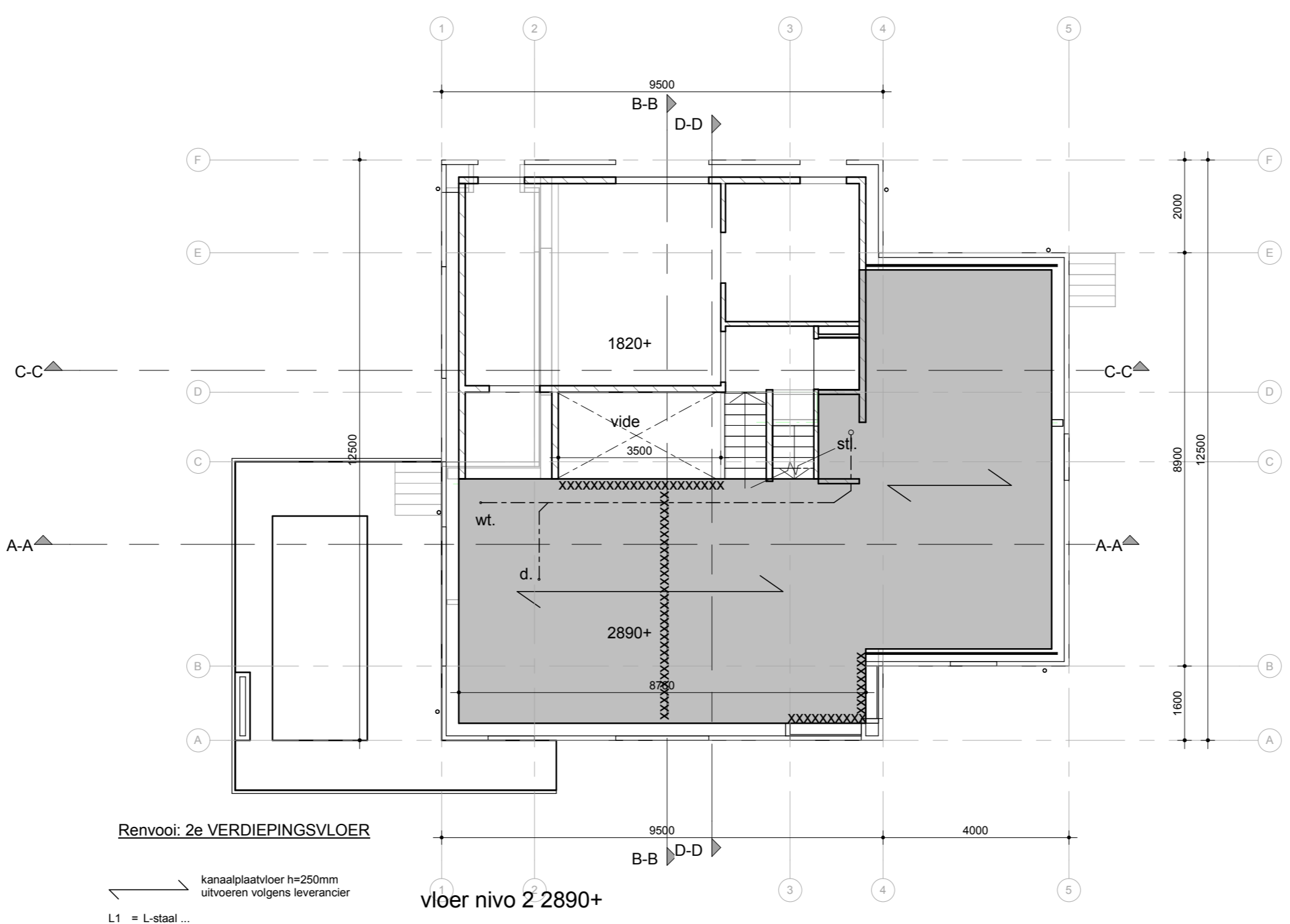
peilwaterriolering
 hemelwaterriolering



Renvooi: Funderingspalen

φ = mortelschroefpaal rond 300mm wapening volgens leverancier, kortste lengte min. 4,5 m
 peil: ±0,00 = NAP (+300mm + bovenstaand staal)
 paalpuntniveau = 16,5 m1 + NAP
 aantal = 22 stuks

voor maatvoering palen en wapening funderingsbalken zie uitvoeringstekeningen fundering W-001 en W-101



Renvooi: 2e VERDIEPINGSVLOER

kanaalplaatvloer h=250mm uitvoeren volgens leverancier

L1 = L-staal ...
 L2 = L-staal ...
 L3 = L-staal ...

a = stalen strip over de vloer

rt1 = raafelbalk volgens opgave leverancier

lijst op vloer

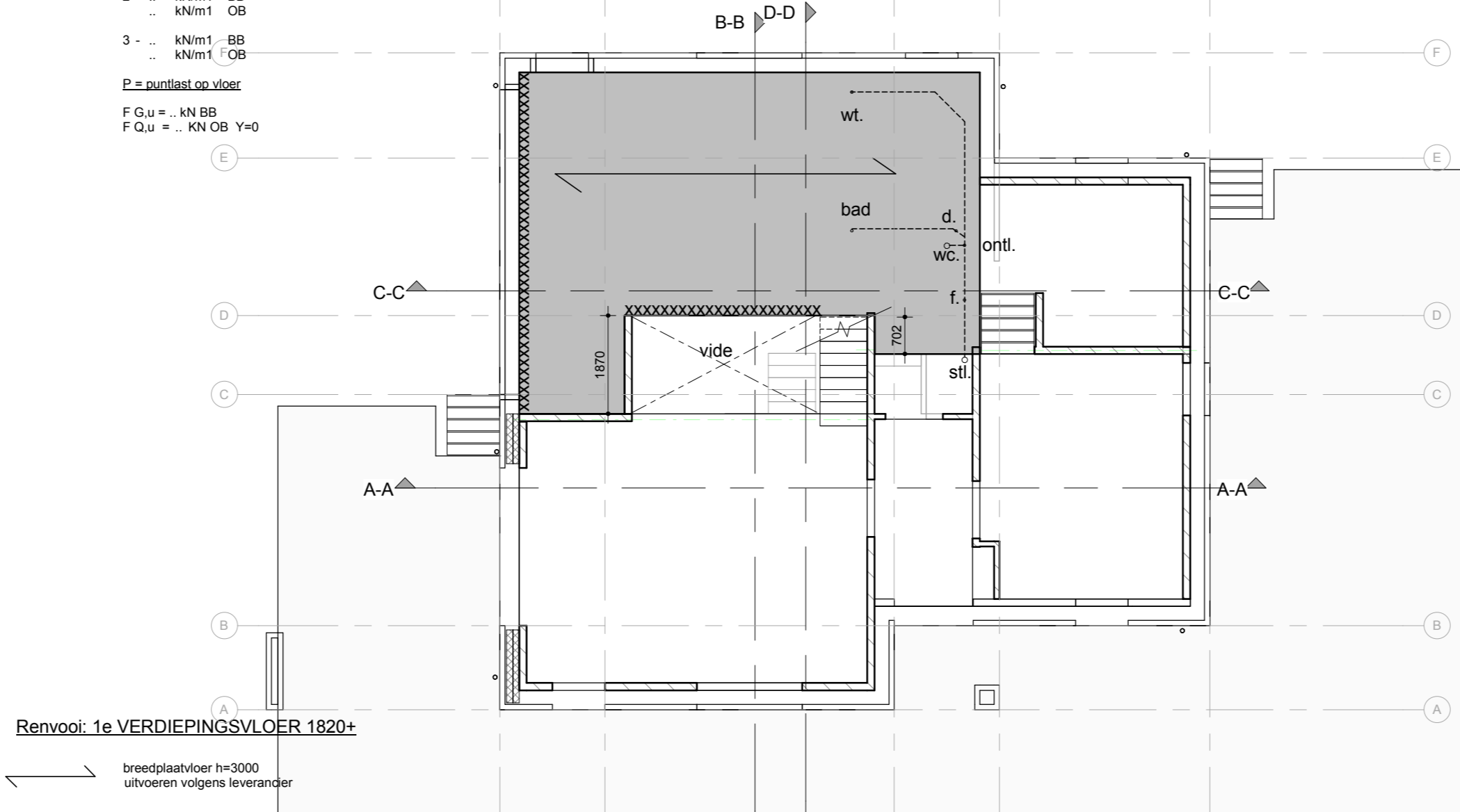
1 - .. kN/m1 BB
 .. OB

2 - .. kN/m1 BB
 .. kN/m1 OB

3 - .. kN/m1 BB
 .. kN/m1 OB

P = puntlast op vloer

F.G.U. = .. KN BB
 F.Q.U. = .. KN OB Y=0



Renvooi: 1e VERDIEPINGSVLOER 1820+

breedplaatvloer h=3000 uitvoeren volgens leverancier

HL1 = houten ligger ...
 HL2 = houten ligger ...

L = L-staal ...

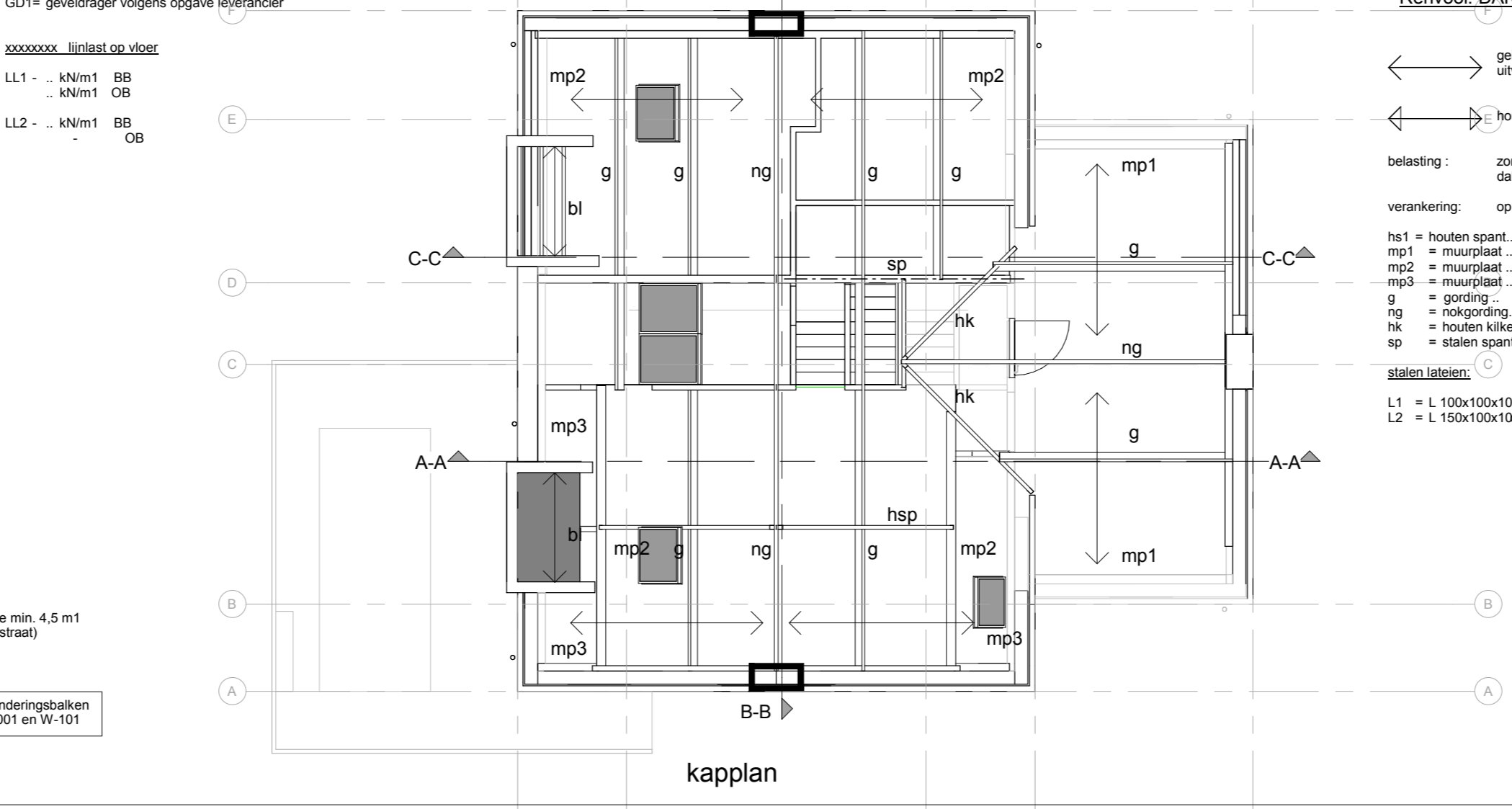
SL1 = stalen ligger ...
 SL2 = stalen ligger ...
 SL3 = stalen ligger ...

GD1+ = geveldrager volgens opgave leverancier

lijst op vloer

LL1 - .. kN/m1 BB
 .. kN/m1 OB

LL2 - .. kN/m1 BB
 .. OB



Renvooi: DAKPLAN

kanaalplaatvloer h=220mm uitvoeren volgens leverancier

geïsoleerde dakplaat UNIDEK AERO PASSIEF Rc = 9,0 uitvoeren volgens leverancier

houten balklaag

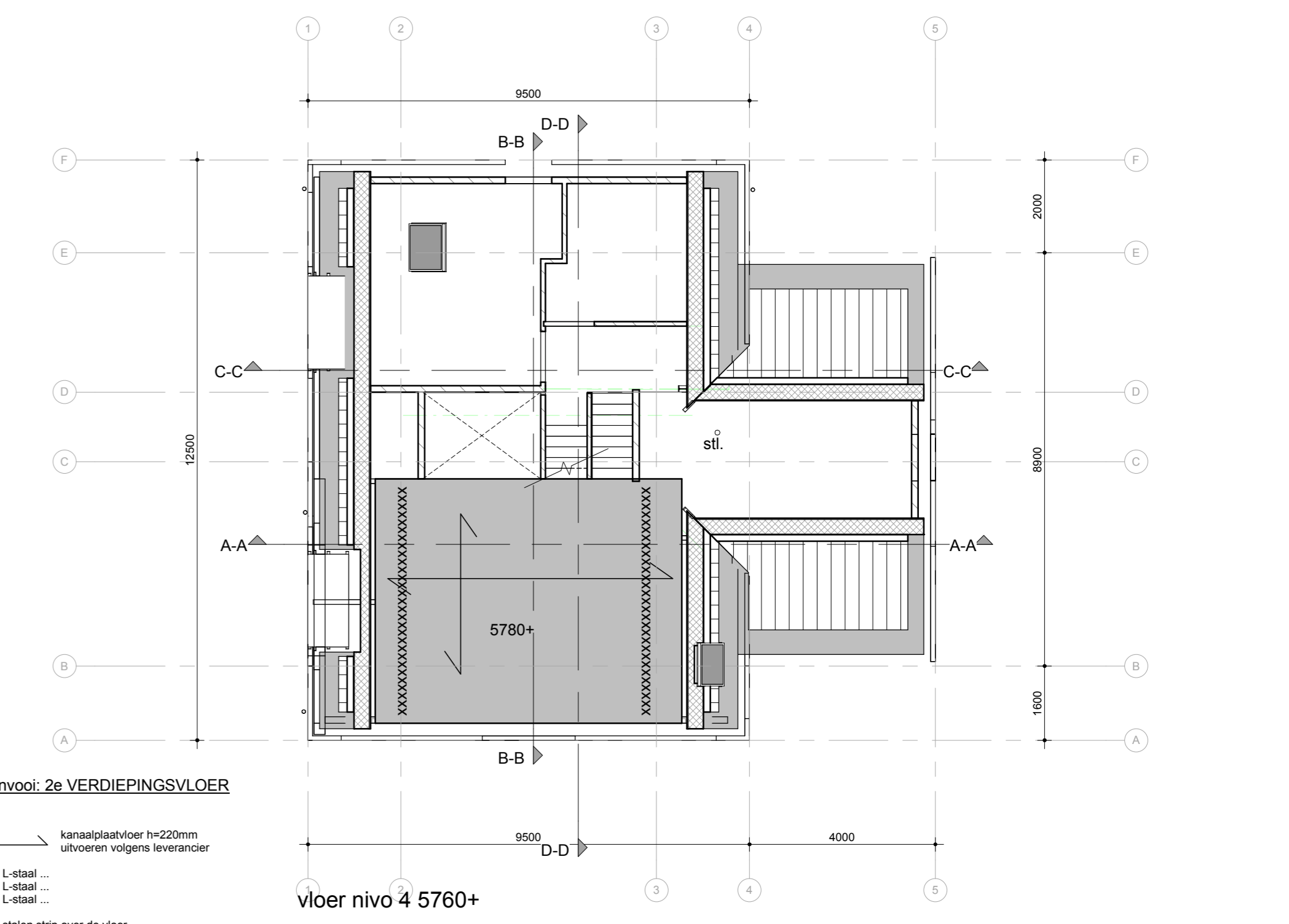
belasting: zonnepanelen 20 kg/m2
 dakpannen 45 kg/m2

verankering: op muurplaten volgens leverancier

hs1 = houten spant...
 mp1 = muurplaat ...
 mp2 = muurplaat ...
 mp3 = muurplaat ...
 g = gootg...
 ng = nokgording...
 hk = houten kilkeper...
 sp = stalen spant...

stalen lateer:

L1 = L 100x100x10 opleg 100mm
 L2 = L 150x100x10opleg 100mm



Renvooi: 2e VERDIEPINGSVLOER

kanaalplaatvloer h=220mm uitvoeren volgens leverancier

L1 = L-staal ...
 L2 = L-staal ...
 L3 = L-staal ...

a = stalen strip over de vloer

rt1 = raafelbalk volgens opgave leverancier

lijst op vloer

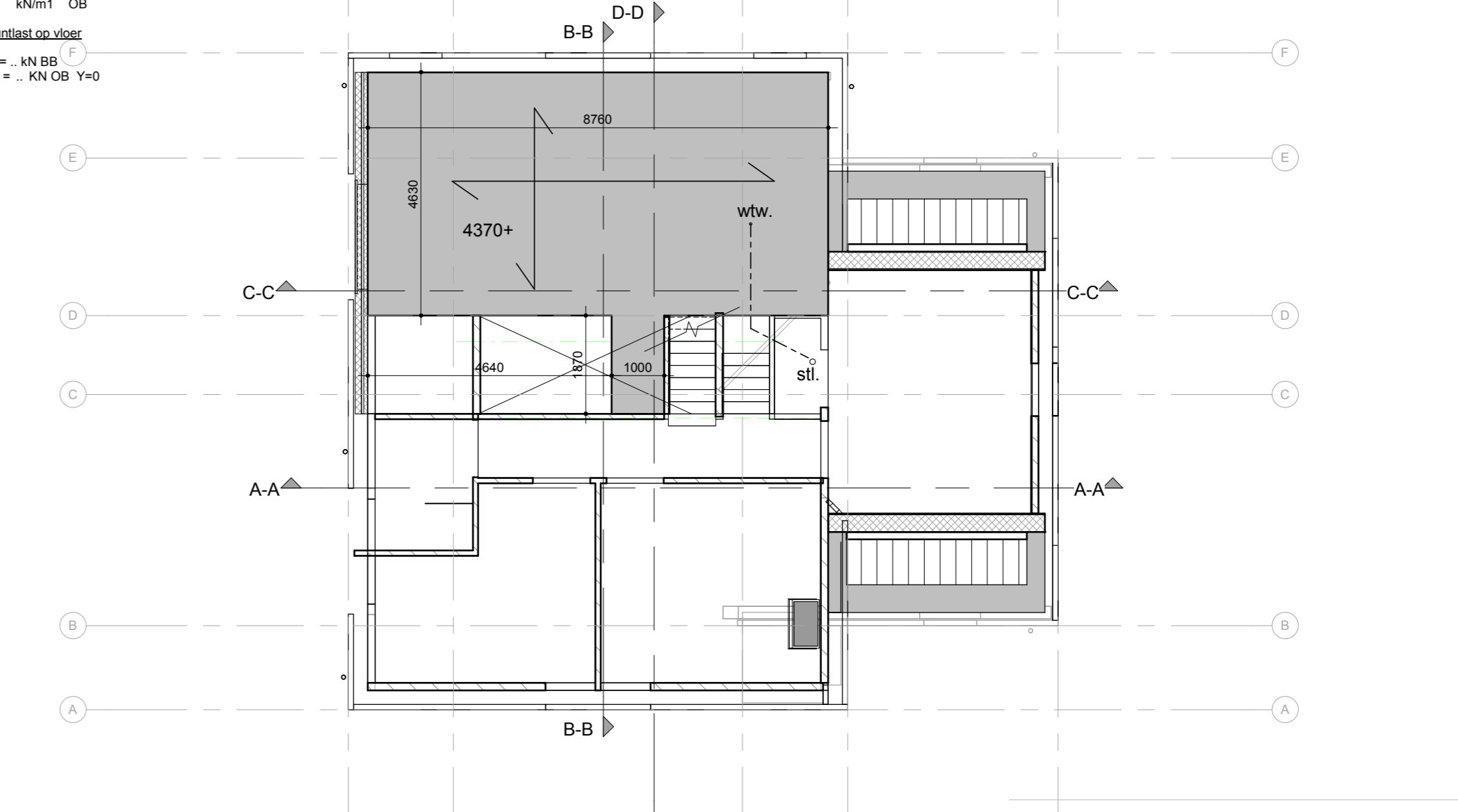
1 - .. kN/m1 BB
 .. OB

2 - .. kN/m1 BB
 .. kN/m1 OB

3 - .. kN/m1 BB
 .. kN/m1 OB

P = puntlast op vloer

F.G.U. = .. KN BB
 F.Q.U. = .. KN OB Y=0



Renvooi: 2e VERDIEPINGSVLOER

kanaalplaatvloer h=220mm uitvoeren volgens leverancier

L1 = L-staal ...
 L2 = L-staal ...
 L3 = L-staal ...

a = stalen strip over de vloer

rt1 = raafelbalk volgens opgave leverancier

lijst op vloer

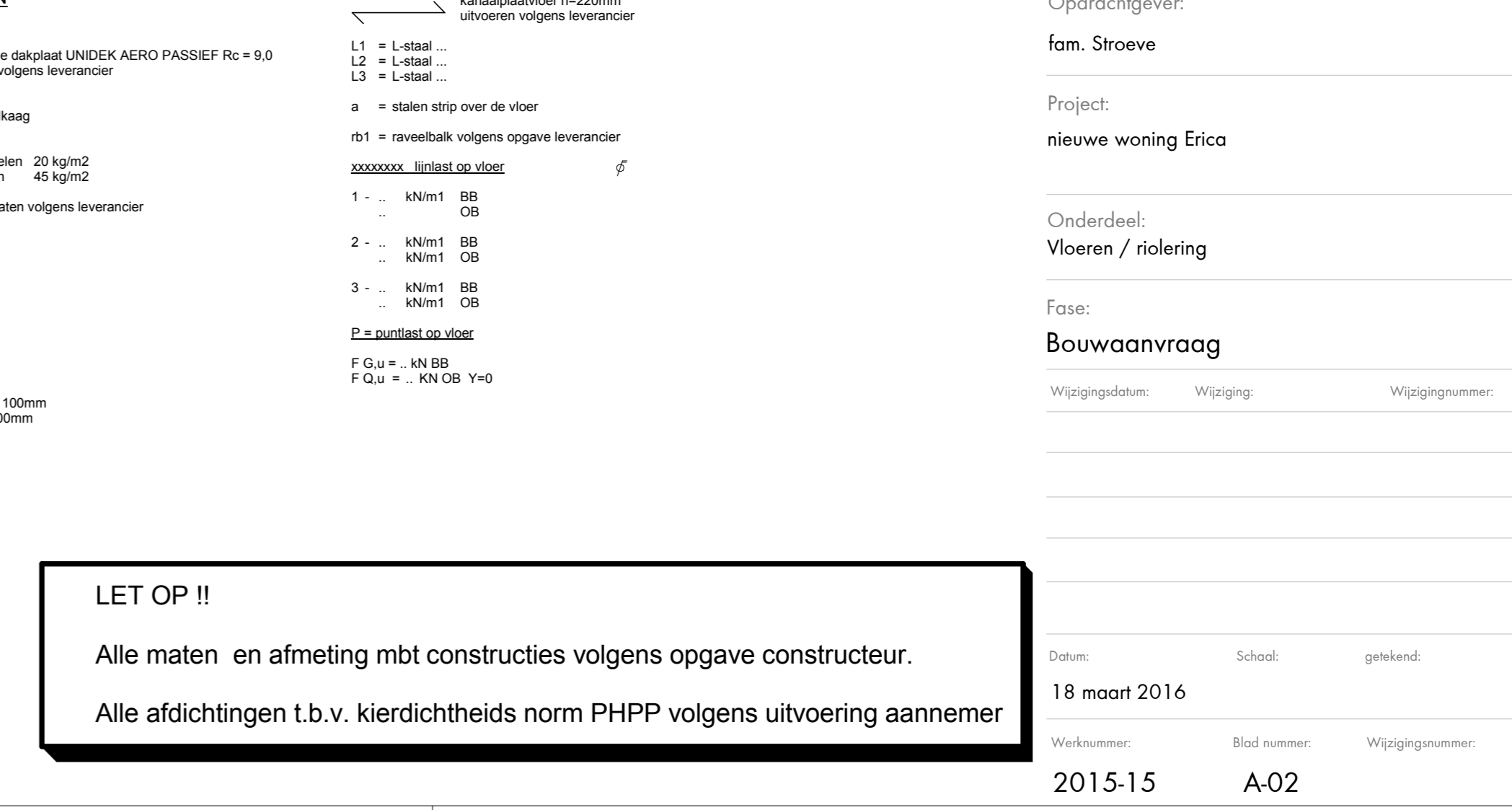
1 - .. kN/m1 BB
 .. OB

2 - .. kN/m1 BB
 .. kN/m1 OB

3 - .. kN/m1 BB
 .. kN/m1 OB

P = puntlast op vloer

F.G.U. = .. KN BB
 F.Q.U. = .. KN OB Y=0



Renvooi: 2e VERDIEPINGSVLOER

kanaalplaatvloer h=220mm uitvoeren volgens leverancier

L1 = L-staal ...
 L2 = L-staal ...
 L3 = L-staal ...

a = stalen strip over de vloer

rt1 = raafelbalk volgens opgave leverancier

lijst op vloer

1 - .. kN/m1 BB
 .. OB

2 - .. kN/m1 BB
 .. kN/m1 OB

3 - .. kN/m1 BB
 .. kN/m1 OB

P = puntlast op vloer

F.G.U. = .. KN BB
 F.Q.U. = .. KN OB Y=0

LET OP !!

Alle maten en afmeting mbt constructies volgens opgave constructeur.

Alle afdichtingen t.b.v. kierdichtheids norm PHPP volgens uitvoering aannemer



Opdrachtgever:
fam. Stroeve

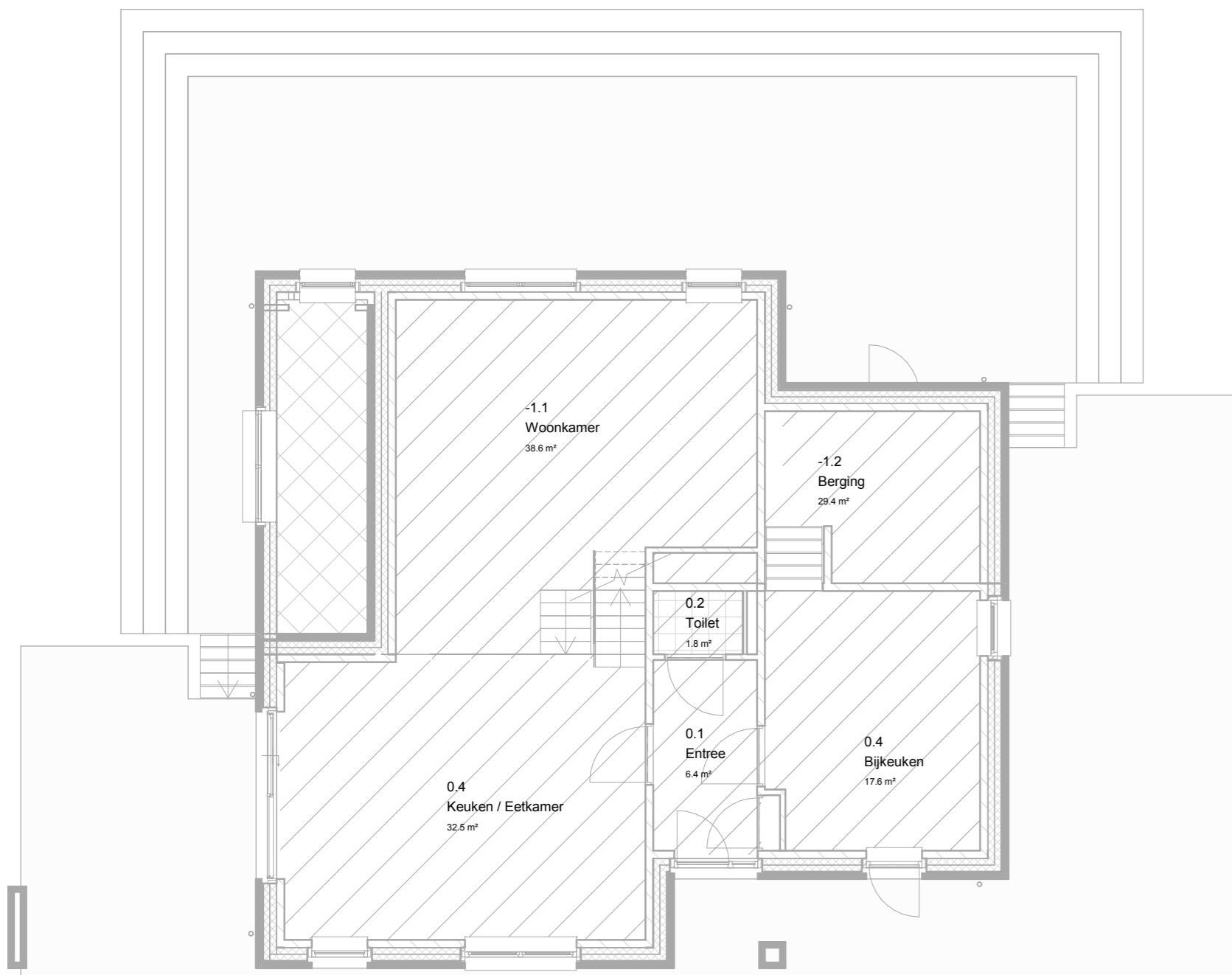
Project:
nieuwe woning Erica

Onderdeel:
Vloeren / riolering

Fase:
Bouwaanvraag

Wijzigingsdatum: Wijziging: Wijzigingsnummer:

Datum: 18 maart 2016
 Schied: Schied: gekend:
 Werknummer: 2015-15
 Blad nummer: A-02
 Wijzigingsnummer:



gebruiksoppervlak

- Entree
- Bijkeuken
- Woonkamer
- Berging
- Toilet
- Keuken / Eetkamer

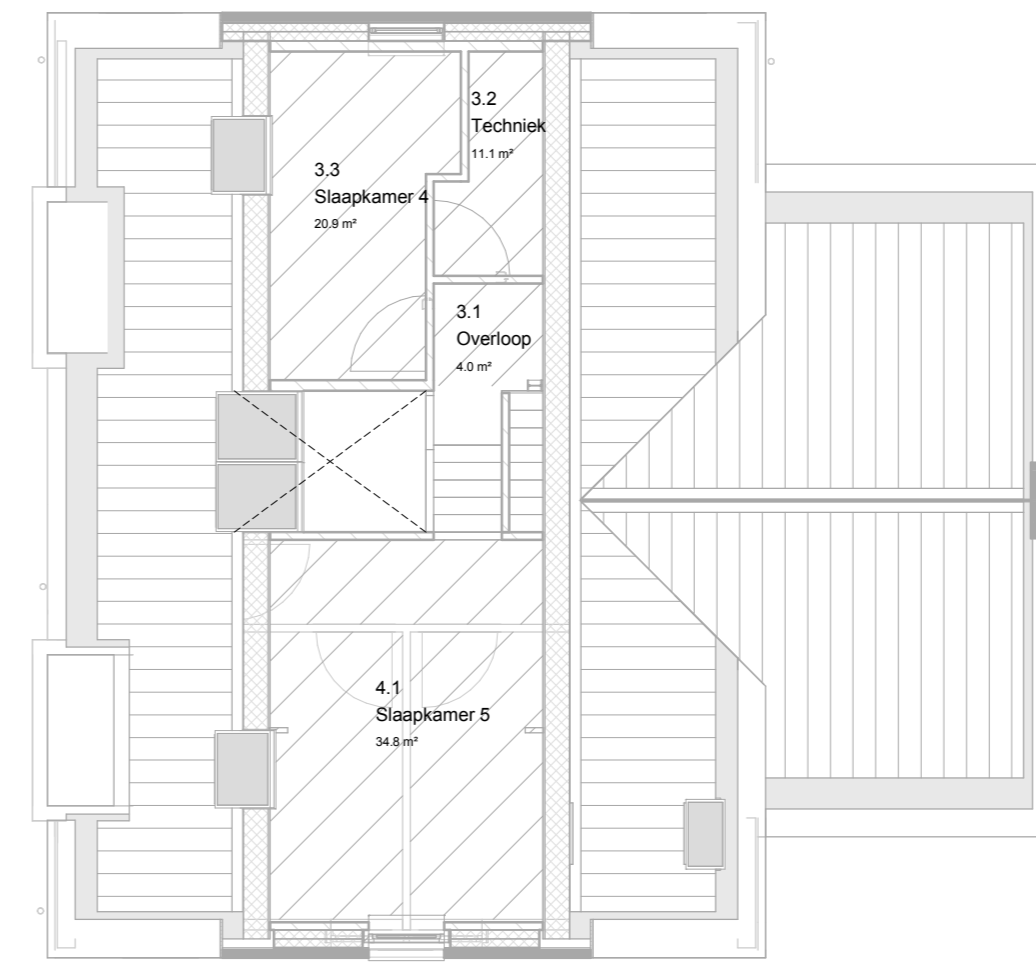
Begane grond



gebruiksoppervlak

- Badkamer
- Berging
- Overloop
- Slaapkamer 3
- Toilet
- Slaapkamer 1
- Gang
- Kast
- Slaapkamer 2

1e verdieping



gebruiksoppervlak

- Overloop
- Techniek
- Slaapkamer 4
- Slaapkamer 5

RENVOL GEBRUIKSVeiligheid, Gezondheid en Beperving Warmteverlies

- ER ZAL WORDEN GEBOUWD CONFORM HET BOUWBSLUIT EN ALLE VAN TOEPASSING ZUNDE NEN- EN NPR NORMEN, EN EVENTUEEL AANVULLENDE EISEN VAN DE GEMEENTE.
- ALLE AFMETINGEN VAN STAAL-, HOUT- EN/OF BETONCONSTRUCTIES VOLGENS STATISCHE BEREKENINGEN CONSTRUCTEUR EN/OF OPGAVE FABRIKANT.
- VRIJE DOORGANG DEUREN MIN. 850x2300 MM, MECHANISCHE VENTILATIE VOLGENS NEN 1087 EN NPR 1088, TRAPPEN VOLGENS AFD. 2.5 BOUWBSLUIT, INRICHTING METERRAST VOLGENS AFD. 4.12 BOUWBSLUIT EN NEN 2786.
- HET HANG- EN SLUITWERK VAN ALLE NIEUW AANGEBRACHTE DRAAIENDE DELEN, RAMEN EN DEUREN DIENT TE VOLDOEN AAN DE EISEN GESTELD VOLGENS HET POLITIEKEURMERK.
- DE AANNEMER DIENT AL DIE WERKZAAMHEDEN TE VERRICHTEN EN DAARBIJ BUREAUWIJZIGE MATERIALEN EN MATERIEEL TE GEBRUIKEN, WELKE NOODZAKELIJK ZIJN IN HET KADER VAN GOED EN DEUGDELIJK WERK. HIERONDER WORDEN TEvens DIE WERKZAAMHEDEN VERSTAAN WELKE NIET EXPLICIET GETEKEND DAN WEL OMSCHREVEN STAAN MAAR WEL NOODZAKELIJK ZIJN.

afdeling 2.17 Niet-ioniserende rookmelder die is aangesloten op voorziening elektriciteit (NEN 2555) toegepast in de verkeersruimten

afdeling 2.25 kozijnen dienen te worden uitgevoerd volgens inbraakwerendheidsklasse 2 van NEN 5096 (polykeurmerk)

afdeling 2.5 Hier is een A-trap van toepassing. Optrede 181mm. Aantrede 230mm. breedte 900mm en een vrije hoogte van minimaal 2300mm. balustrade minimaal 1000+ vl. e.e.a. volgens bouwbesluit

afdeling 3.1 geluidwering uitwendige scheidingsconstructie is het verschil van de geluidbelasting op de gevel en 35 dB(A), met een minimum van 20 dB(A)

afdeling 3.2 geluidsniveau installatie < 30 dB(A)

afdeling 3.3 Ico en lulk tussen verblifsruimten > 20 dB en WBDO van 20 min.

afdeling 3.10 luchtverversing volgens het bouwbesluit en NEN 1087

verblifsgebied : 0.9 dm³/s per m² met min. van 7 dm³/s per m²
 verblifsruimte : 0.9 dm³/s per m² met min. van 7 dm³/s per m²
 verblifsruimte met opstelplaats kooktoestel : min. 21 dm³/s per m²
 badruimte al of niet met toilet : 14 dm³/s per m²
 toiletruimte : 7 dm³/s per m²
 meterkast : 2 dm³/s per m²

afdeling 4.3 alle deuren 930x2315 (minimale vrije doorgang = 850x2300mm)

afdeling 4.12 metersruimte conform het bouwbesluit en NEN 2788/2778

afdeling 5.1 uitwendige scheidingsconstructie van een verblifsgebied, een toiletruimte of een badruimte heeft een warmteverstand van min. 2.5 m²K/W (NEN1068)
 Inwendige scheidingsconstructie die de scheiding vormt tussen een verblifsgebied, een toiletruimte of een badruimte en een ruimte die niet wordt verwarmd of die verwarmd wordt voor uitsluitend een ander doel dan het verblijven van mensen, heeft een warmteverstand van min. 2.5 m²K/W

Rc-waarden conform bijgevoegde PHPP-berekening

beglazing uitvoeren als HR+++ beglazing, U-waarde conform bijgevoegde PHPP-berekening

Brandwerendheid hoofddraagconstructie 30 min. WBDO conform bouwbesluit.

Toiletten en badkamer vloertegels zoals aangegeven en wandtegels tot plafond.

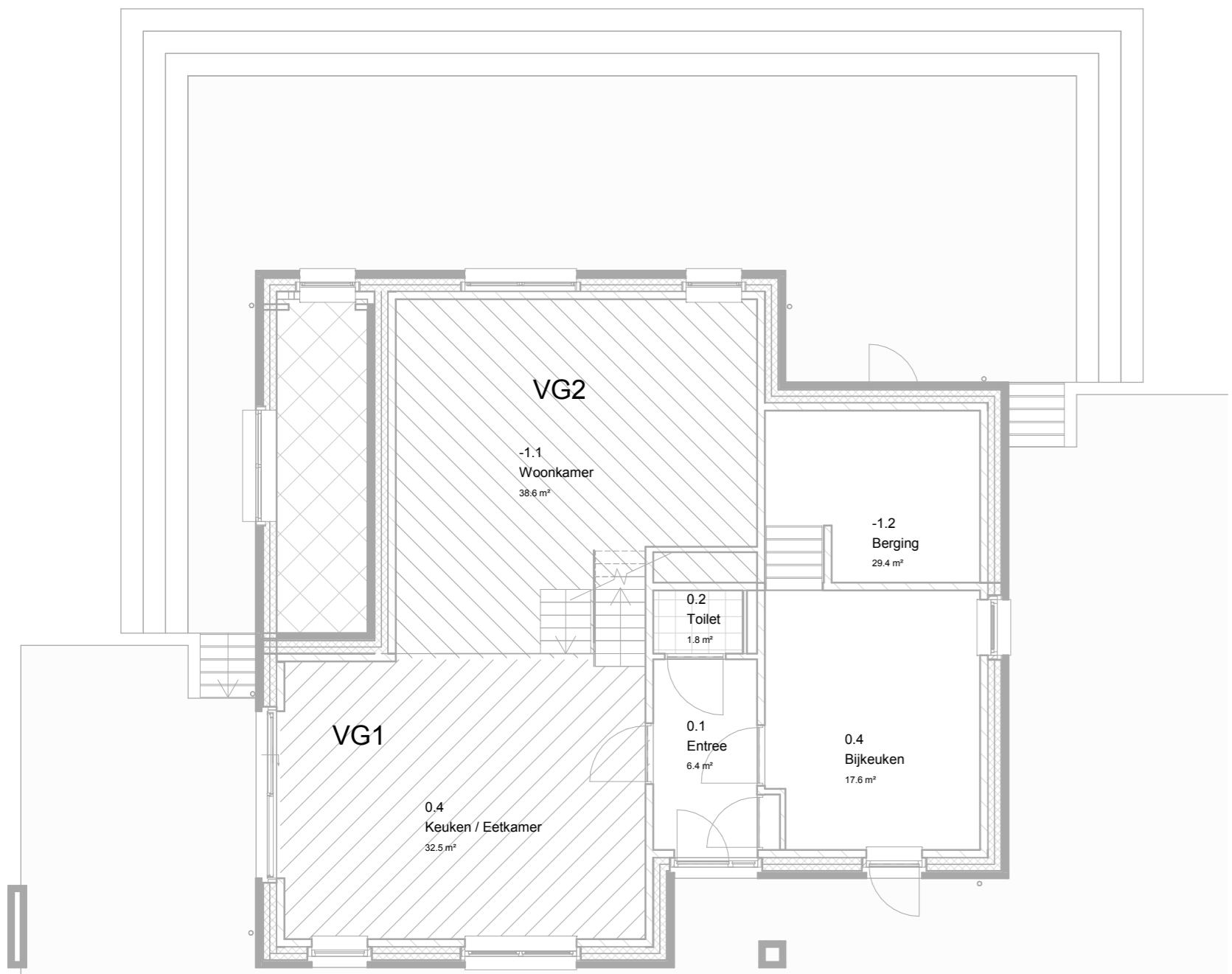
Voorzieningen voor het weren van muizen en ratten uitvoeren volgens bouwbesluit.

Verblifsruimten hebben tenminste 10 lux verlichtingssterkte op de vloer volgens bouwbesluit.

Nr	Ruimte	bouwbesluit_functie	verblifsgebied	Opp	ventilatie benodigd	opp glas benodigd	opp glas aanwezig
-1.1	Woonkamer	verblifsruimte	VG1	38.5 m²	34.6 l/s/m²	3.85 m²	11.40 m²
0.4	Keuken / Eetkamer	verblifsruimte	VG2	32.5 m²	30.2 l/s/m²	3.25 m²	9.80 m²
1.2	Slaapkamer 1	verblifsruimte	VG3	24.0 m²	21.6 l/s/m²	2.40 m²	7.30 m²
2.2	Slaapkamer 2	verblifsruimte	VG4	13.0 m²	12.2 l/s/m²	1.30 m²	1.90 m²
2.3	Slaapkamer 3	verblifsruimte	VG5	15.5 m²	14.0 l/s/m²	1.55 m²	1.60 m²
3.3	Slaapkamer 4	verblifsruimte	VG6	21.0 m²	18.0 l/s/m²	2.10 m²	2.10 m²
4.1	Slaapkamer 5	verblifsruimte	VG7	35.0 m²	28.4 l/s/m²	3.50 m²	3.50 m²
				179.0 m²			

179 m² / 3.06 = 58,5 % > 55% voldoet !

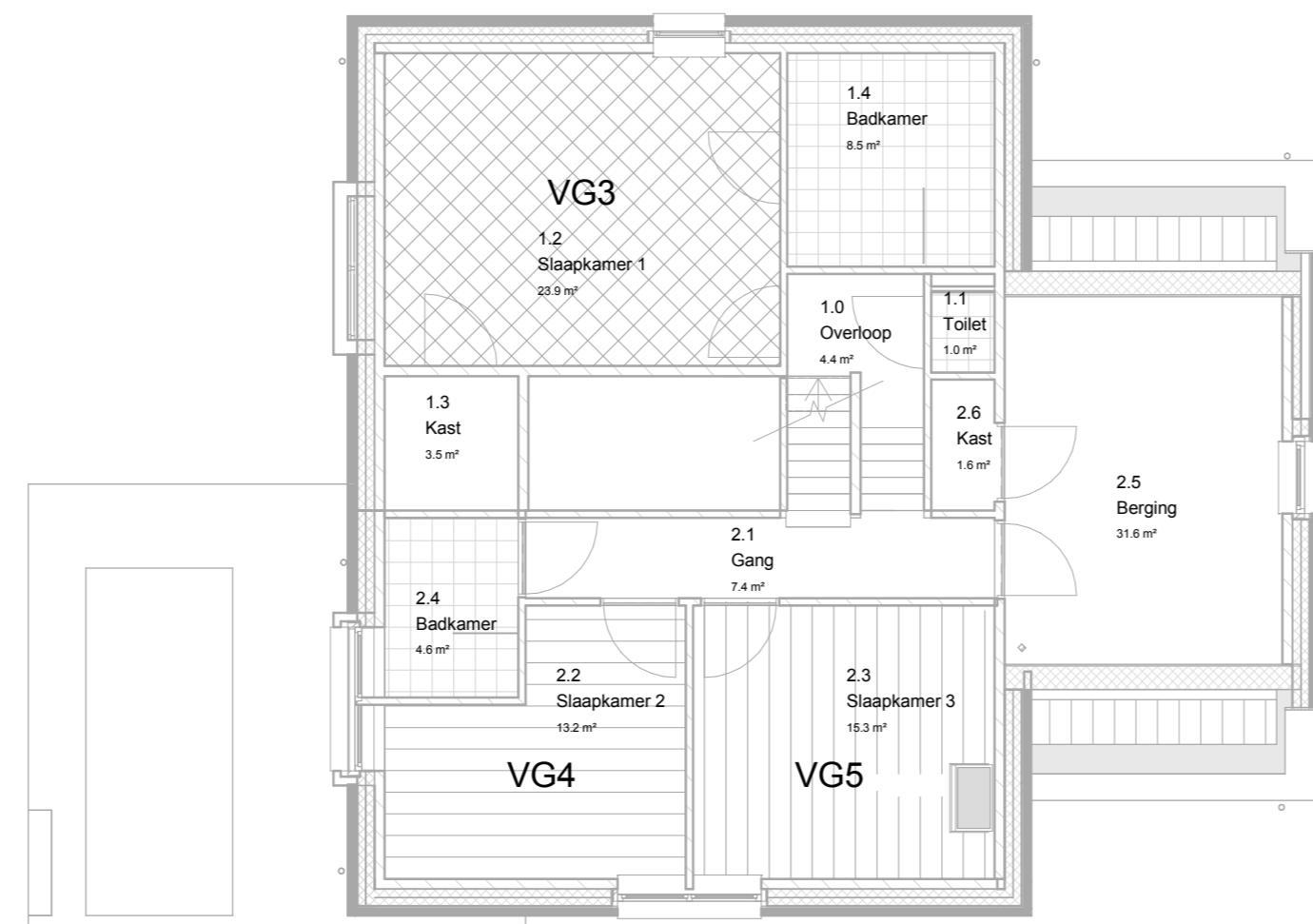
Nr	Ruimte	bouwbesluit_functie	Opp
-1.1	Woonkamer	verblifsruimte	38.5 m²
-1.2	Berging	opslagruimte	29.5 m²
0.1	Entree	verkeersruimte	6.5 m²
0.2	Toilet	toilettruimte	2.0 m²
0.3	Toilet	toilettruimte	11.5 m²
0.4	Keuken / Eetkamer	verblifsruimte	32.5 m²
1.0	Overloop	verkeersruimte	4.5 m²
1.1	Toilet	toilettruimte	1.0 m²
1.2	Slaapkamer 1	verblifsruimte	24.0 m²
1.3	Kast	opslagruimte	3.5 m²
1.4	Badkamer	badruimte	8.5 m²
2.1	Gang	verkeersruimte	7.5 m²
2.2	Slaapkamer 2	verblifsruimte	13.0 m²
2.3	Slaapkamer 3	verblifsruimte	15.5 m²
2.4	Badkamer	badruimte	4.5 m²
2.5	Berging	opslagruimte	31.5 m²
2.6	Kast	opslagruimte	1.5 m²
3.1	Overloop	verkeersruimte	4.0 m²
3.2	Techniek	technische ruimte	11.0 m²
3.3	Slaapkamer 4	verblifsruimte	21.0 m²
4.1	Slaapkamer 5	verblifsruimte	35.0 m²
			306.0 m²



verblifsoppervlak

- Woonkamer
- Keuken / Eetkamer

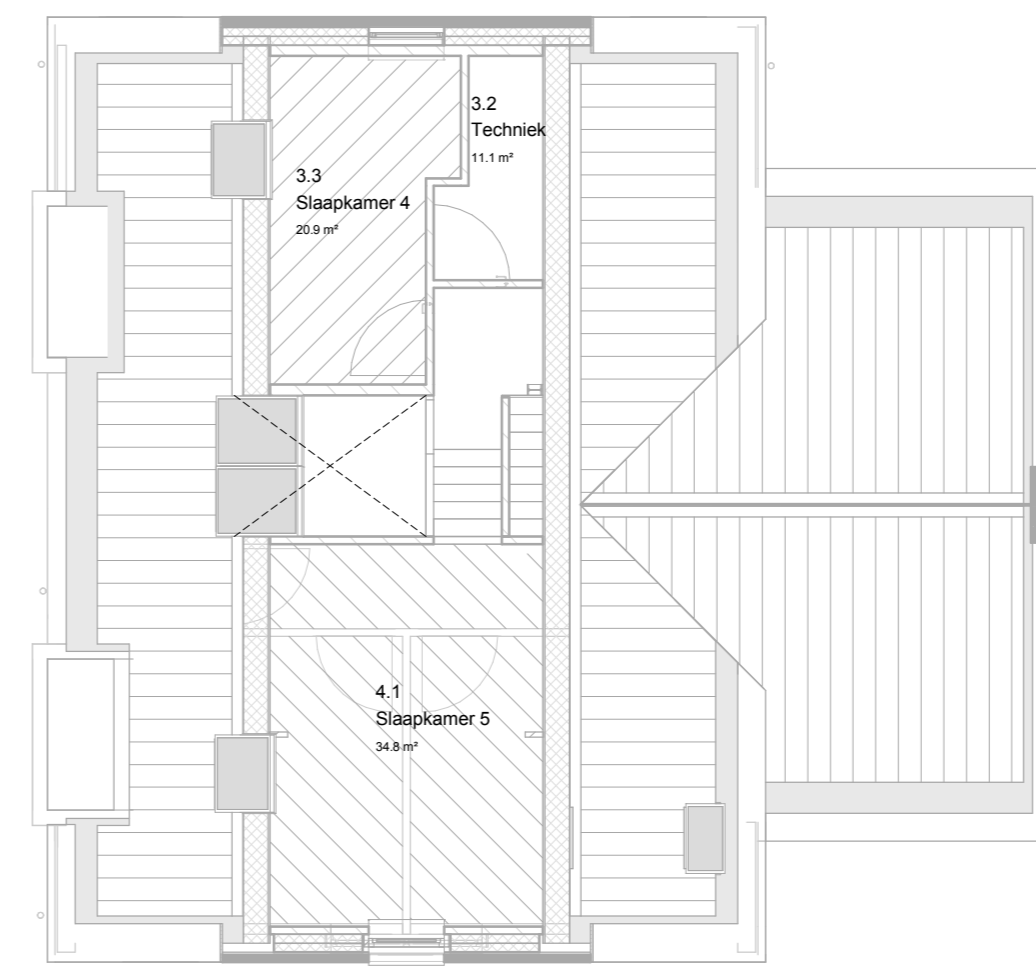
Begane grond



verblifsoppervlak

- Slaapkamer 1
- Slaapkamer 3
- Gang
- Kast
- Slaapkamer 2

1e verdieping



verblifsgebied

- VG6
- VG7

ROOM ONTWERP EN BOUWADVIES
 Waanderwaard 146 7812 HZ Emmen 0591-630004 info@ruudroom.nl
 06-53732198 www.ruudroom.nl

Opdrachtgever:
fam. Stroeve

Project:
nieuwe woning Erica

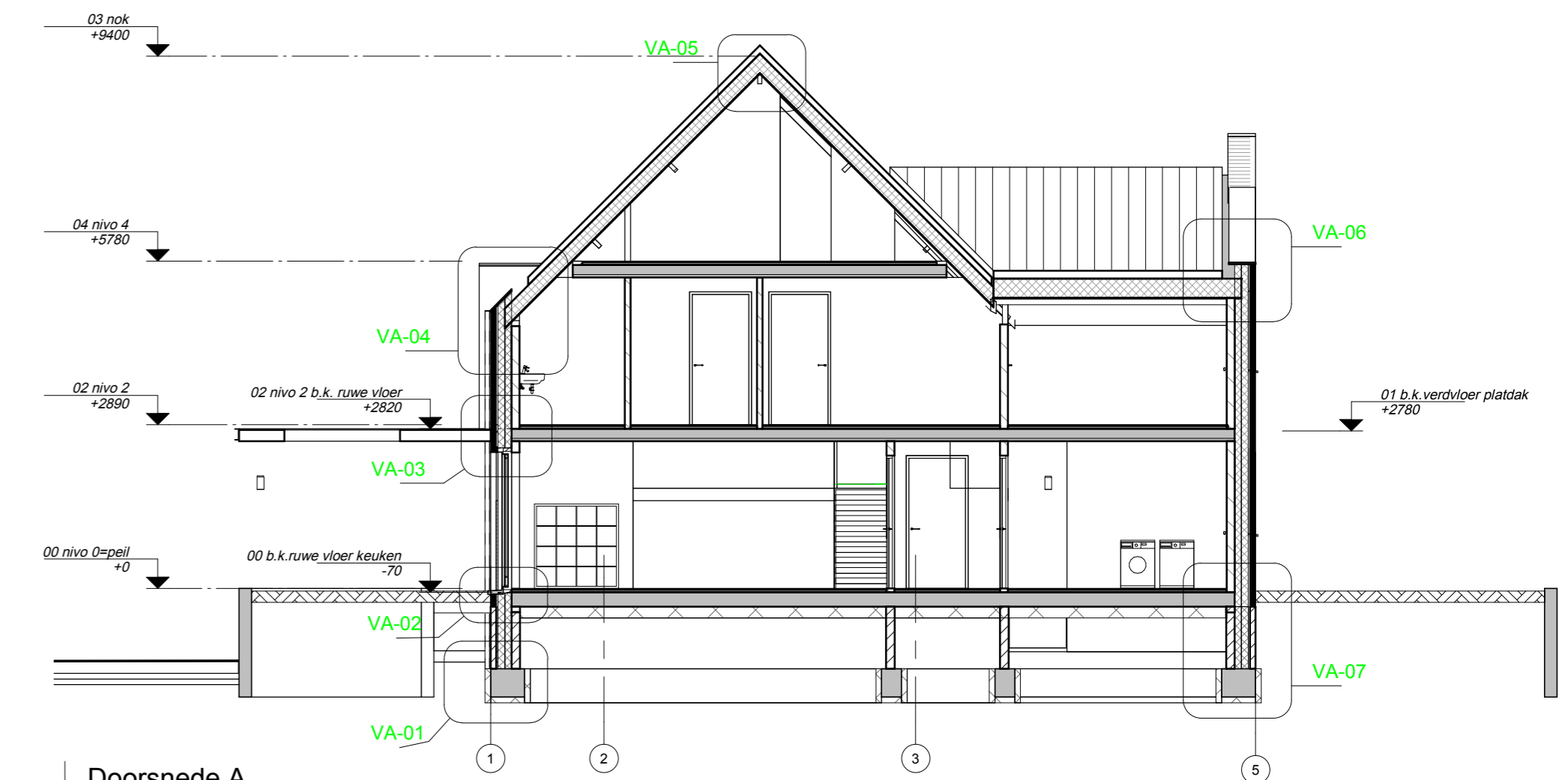
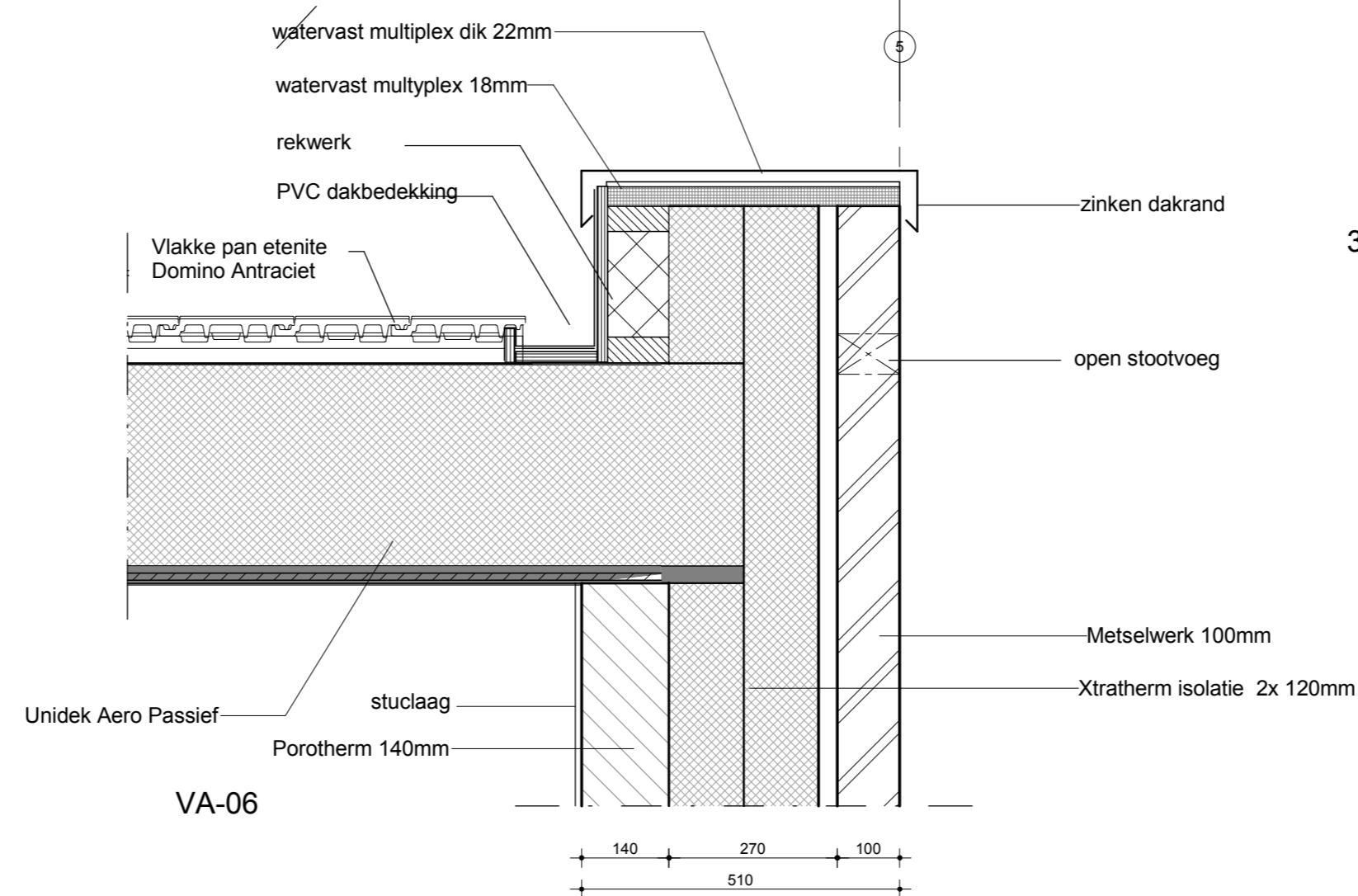
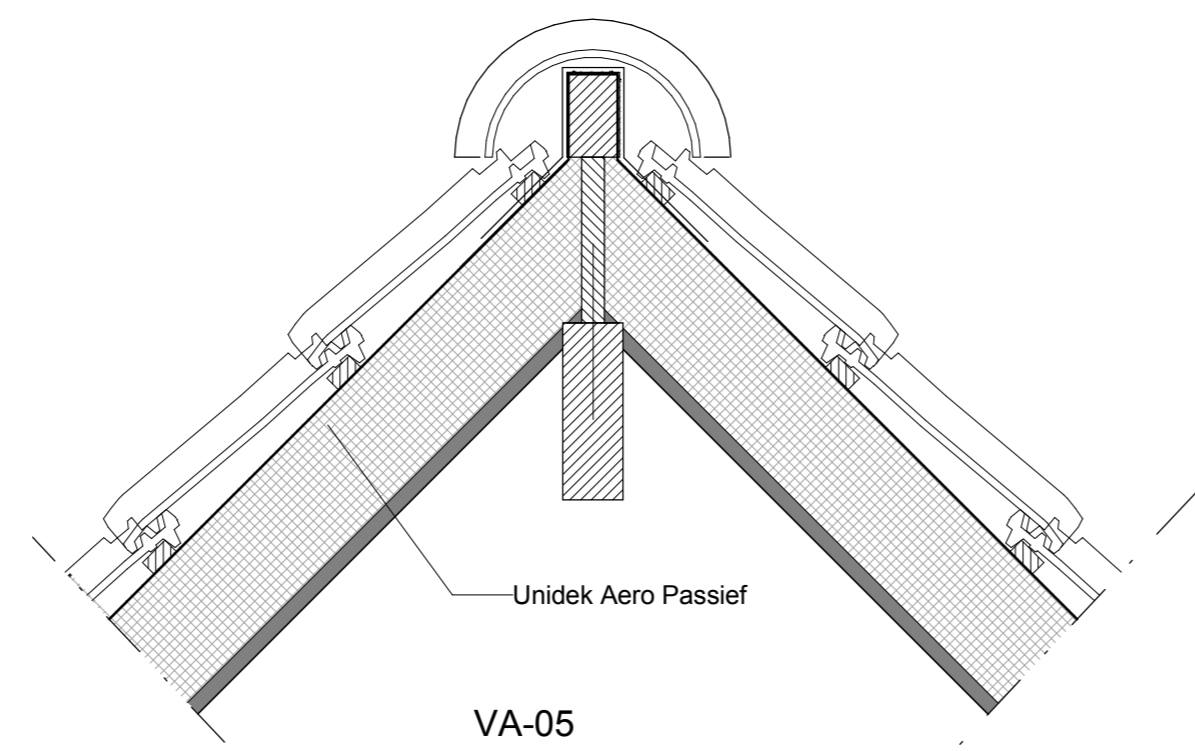
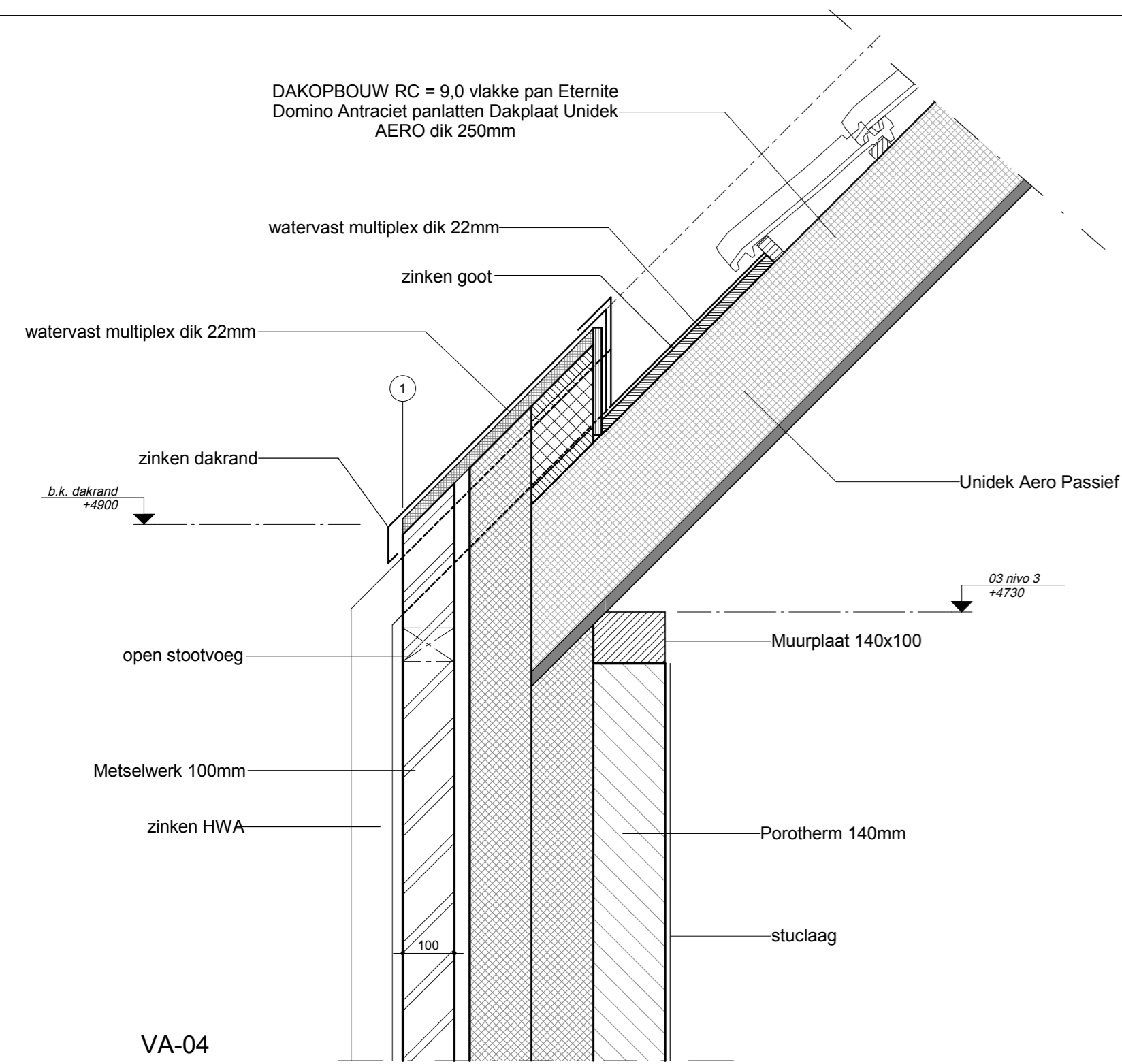
Onderdeel:
Bouwbesluit

Fase:
Bouwaanvraag

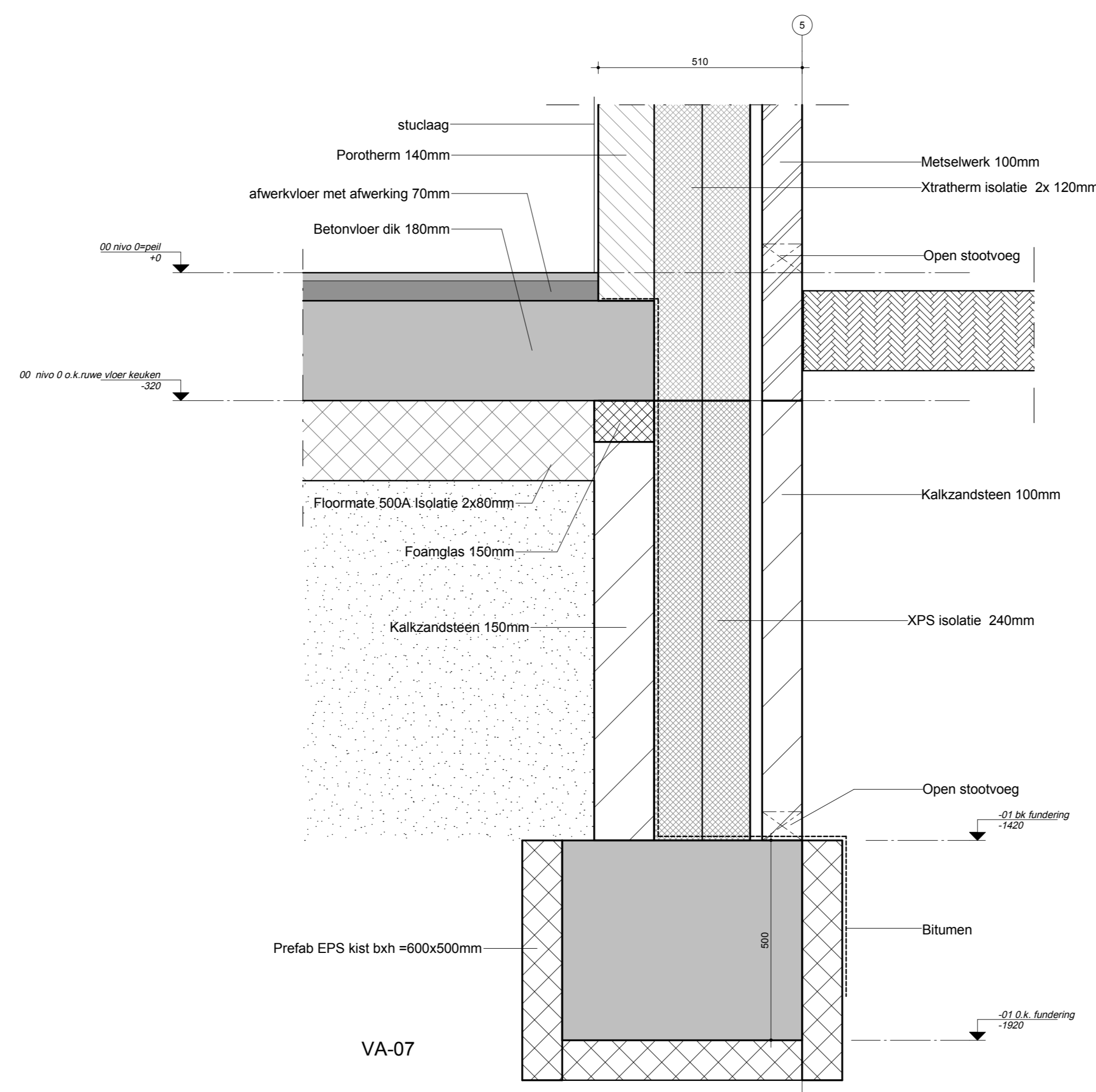
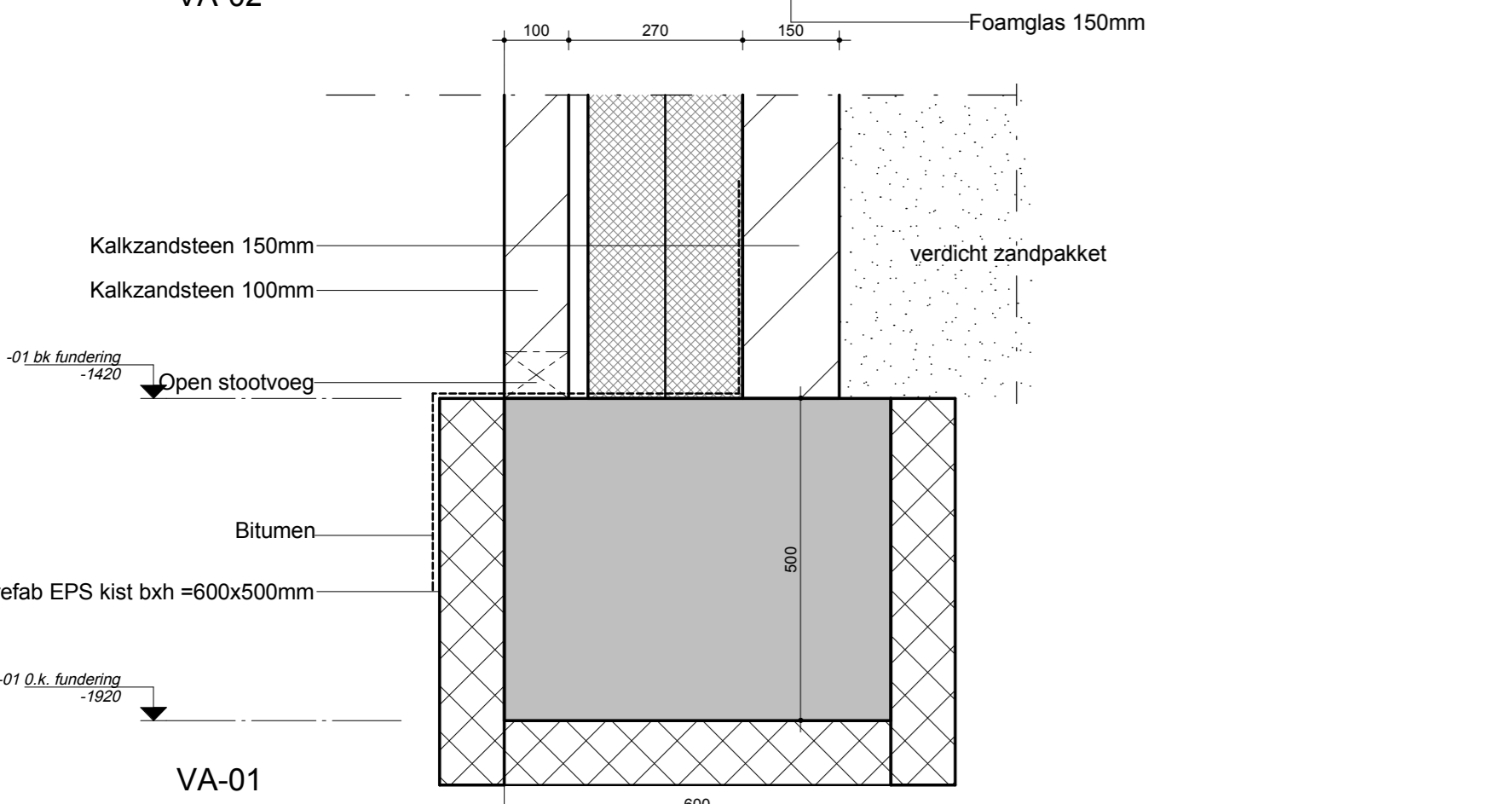
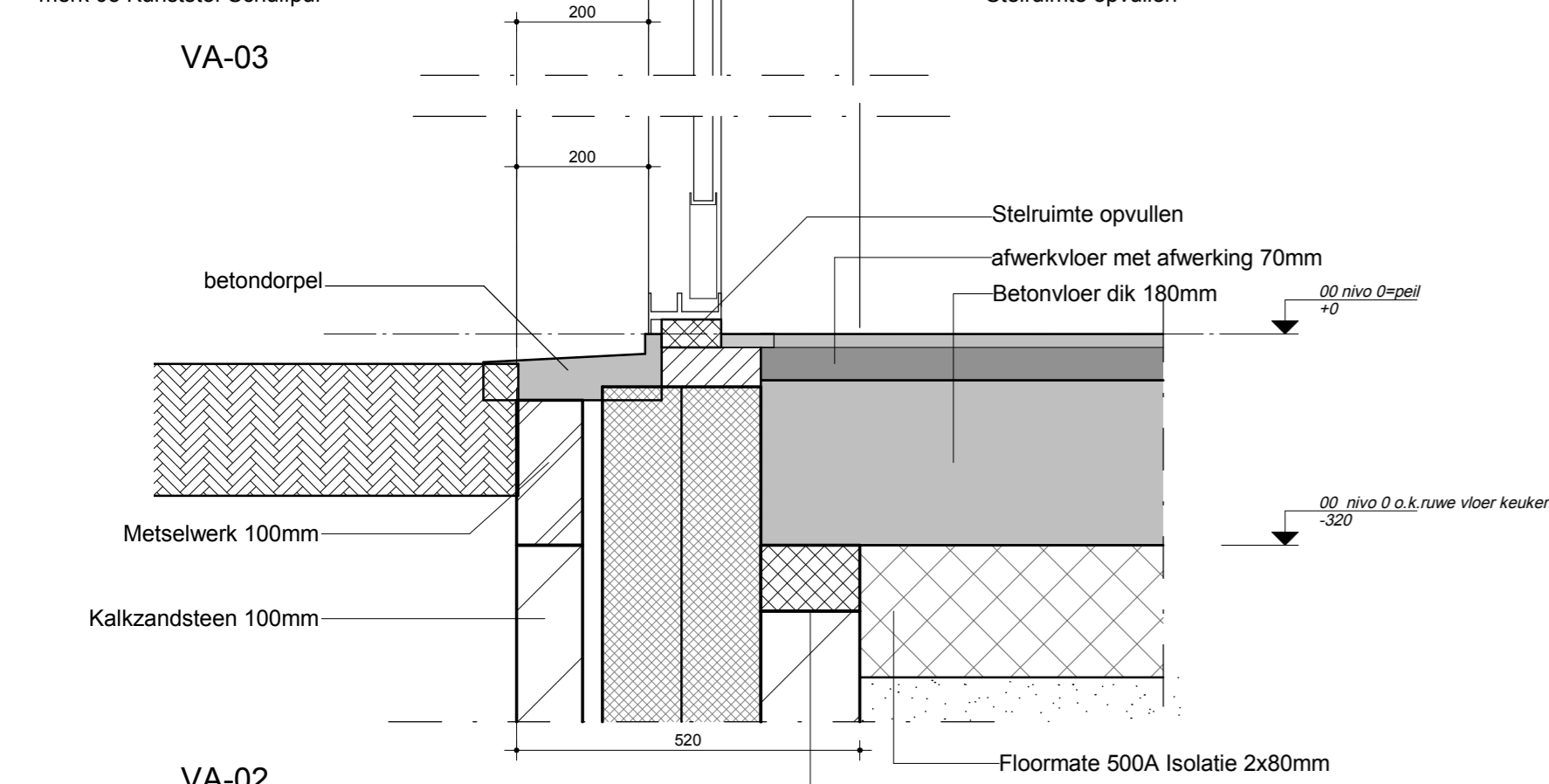
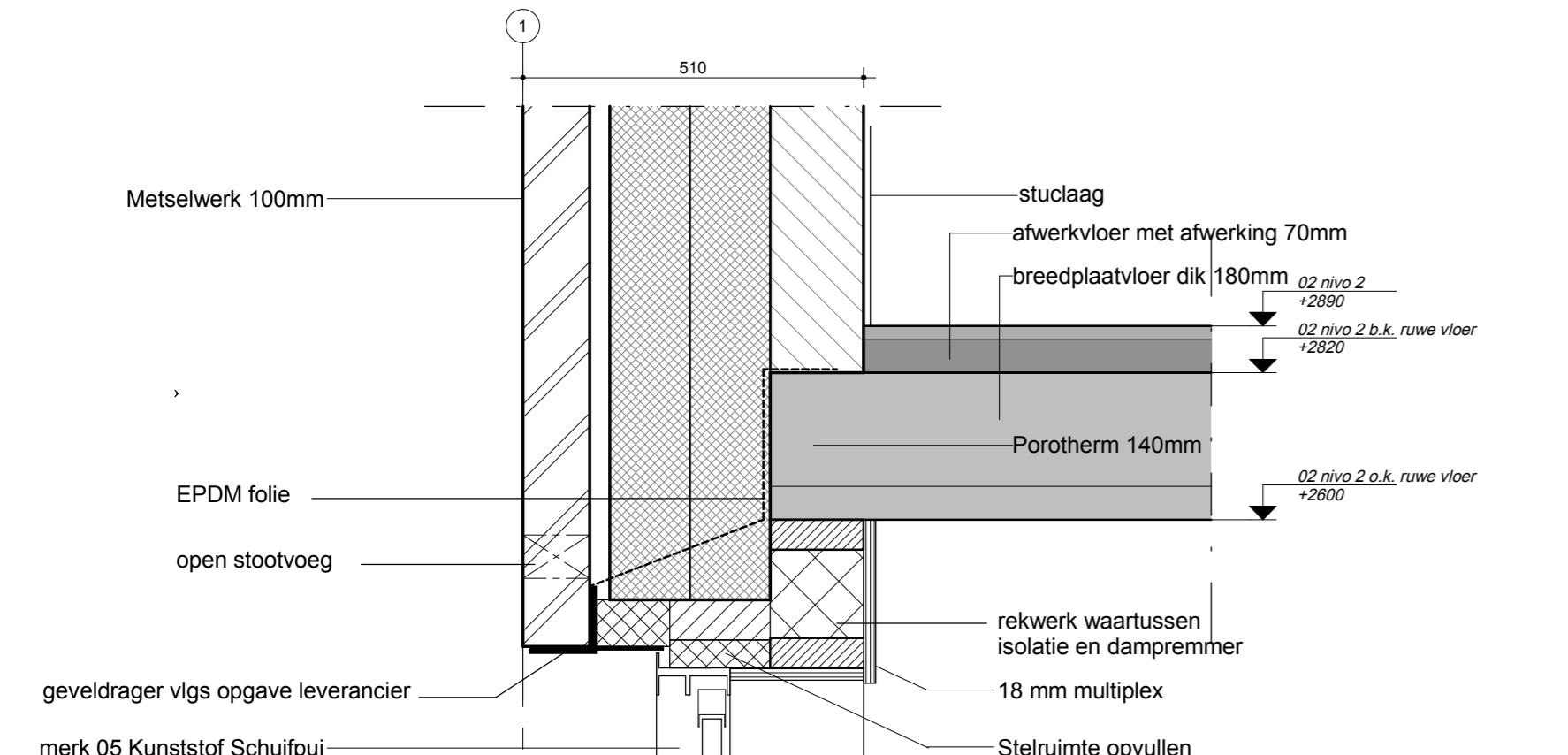
Wijzigingsdatum: Wijziging: Wijzigingsnummer:

Datum: 18 maart 2016
 School: gekend:

Werknummer: 2015-15
 Blad nummer: A-03
 Wijzigingsnummer:



3 Doorsnede A
1 : 100



LET OP !!
 Alle maten en afmeting mbt constructies volgens opgave constructeur.
 Alle afdichtingen t.b.v. kierdichtheids norm PHPP volgens uitvoering aannemer



Wanderveid 146 0591-630004 info@ruudroom.nl
 7812 HZ Emmen 06-53732198 www.ruudroom.nl

Opdrachtgever:
 fam. Stroeve

Project:
 nieuwe woning Erica

Onderdeel:
 principe details drsn A

Fase:
 Bouwaanvraag

Wijzigingsdatum: Wijziging: Wijzigingsnummer:

Datum: 18 maart 2016
 Schaal: 1:10
 getekend:

Werknummer: 2015-15
 Blad nummer: A-04
 Wijzigingsnummer:



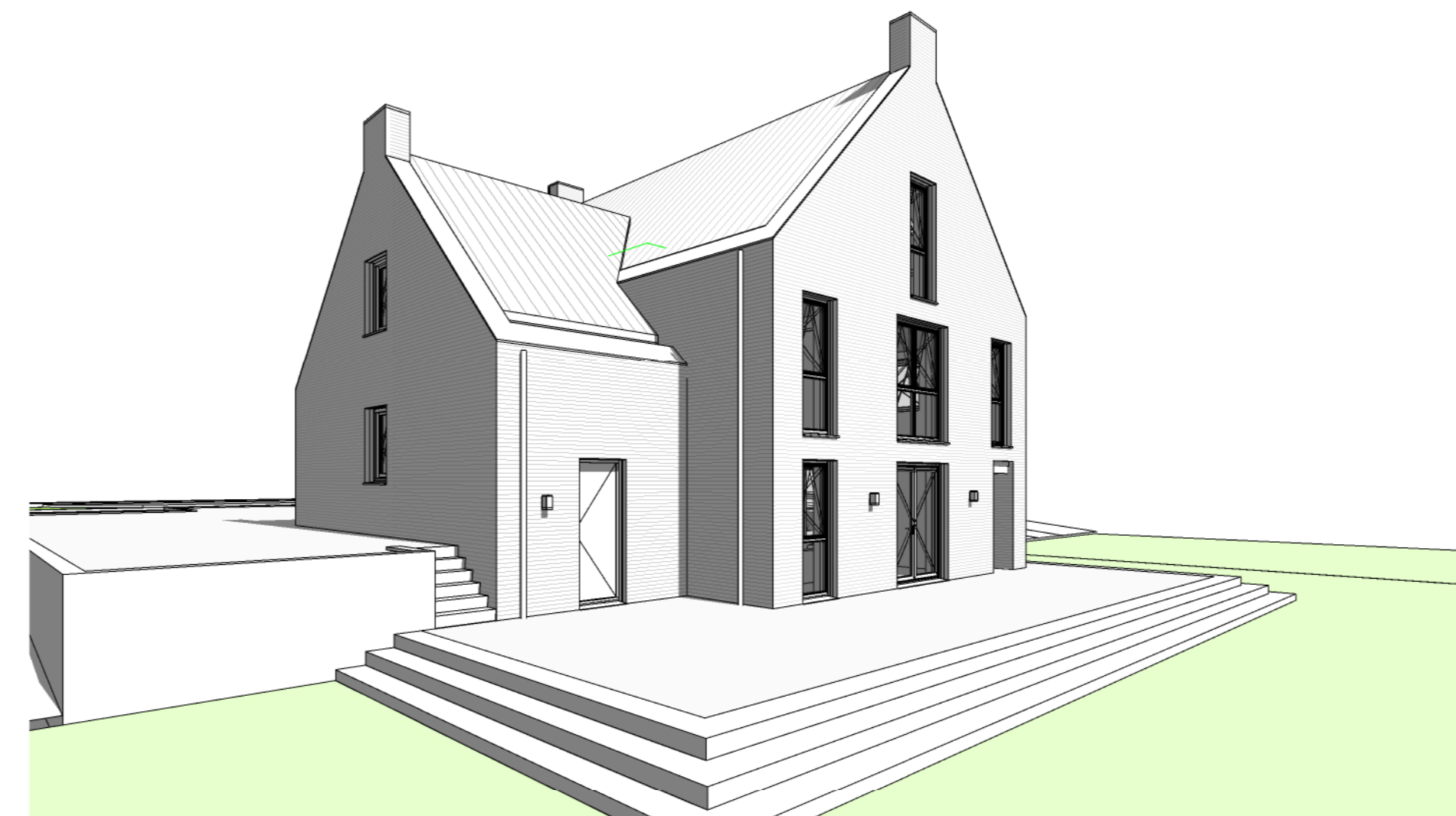
perspektief-linksvoor



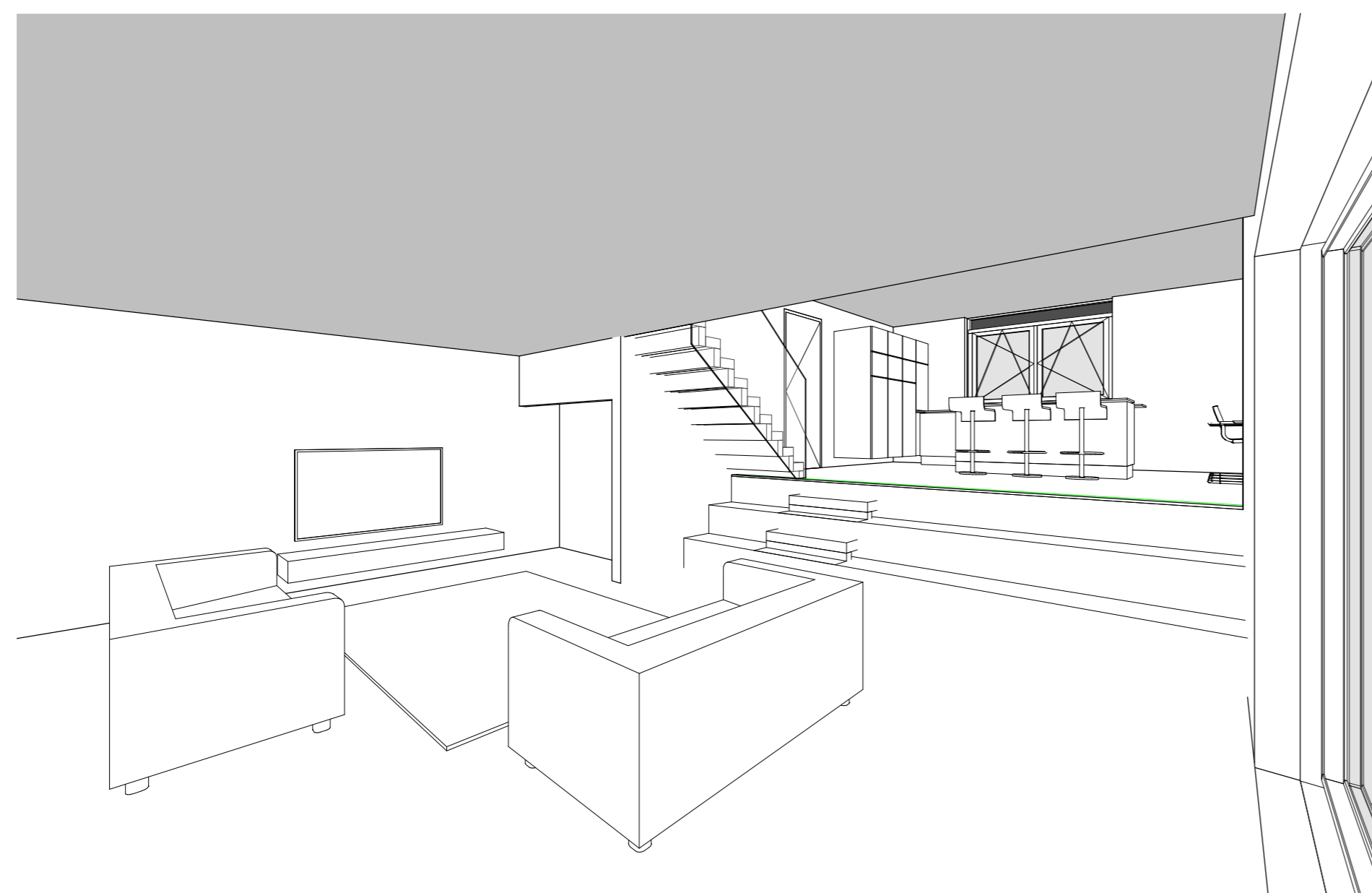
-perspektief-rechtsvoor



perspektief-linksachter



perspektief-rechtsachter



interieur-woonkamer



interieur-eethoek