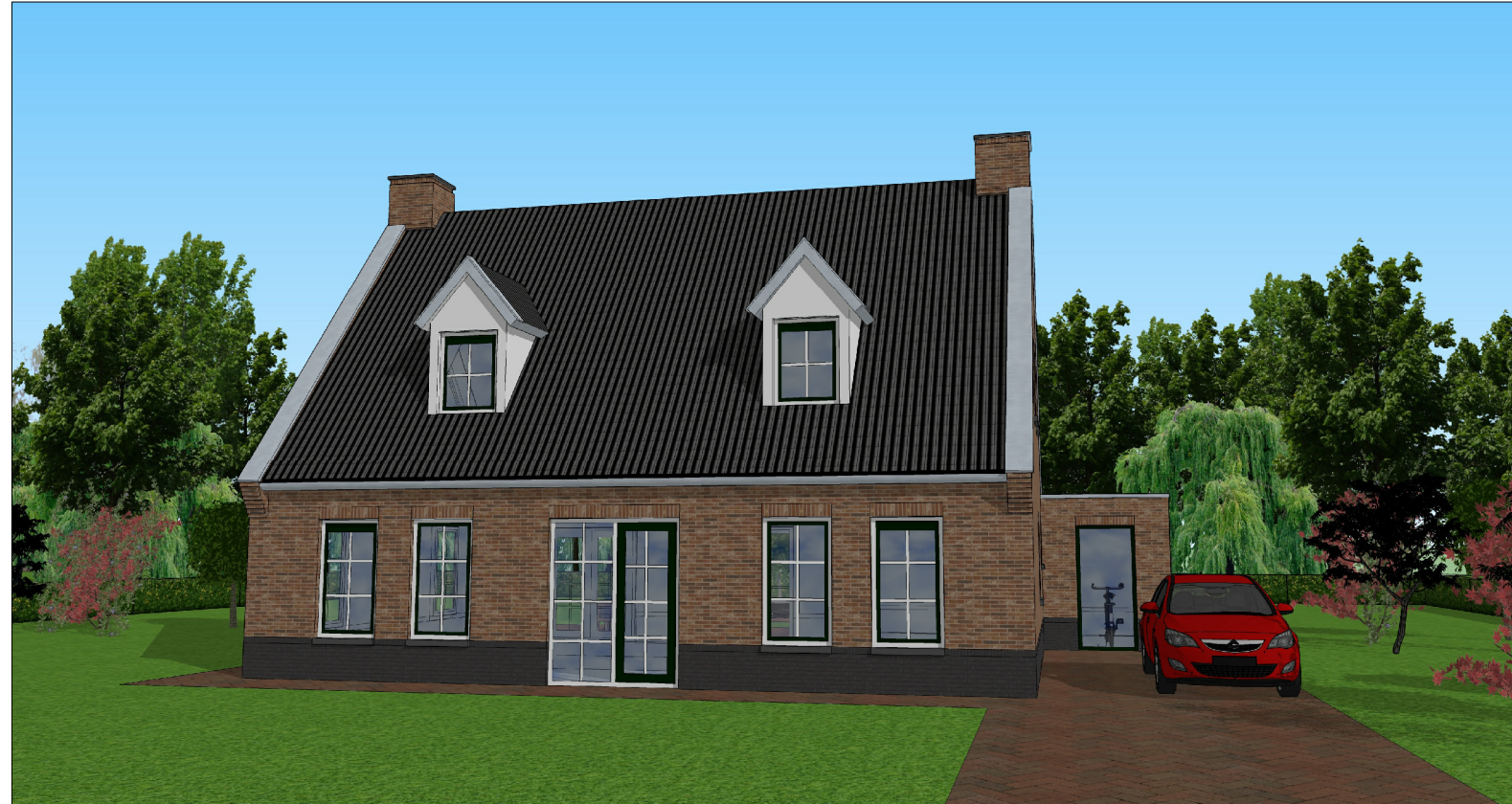
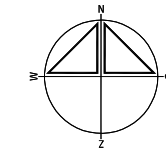
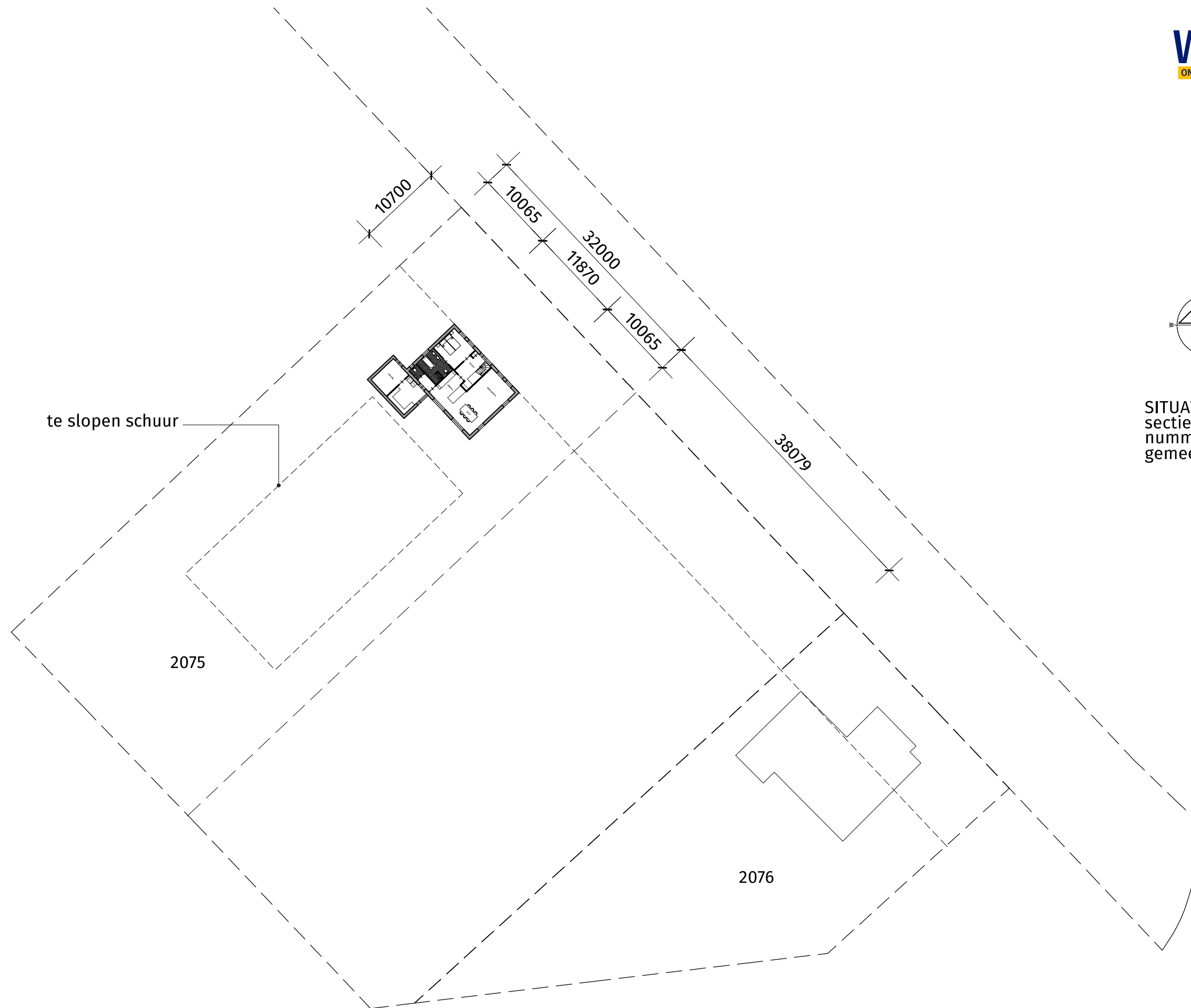


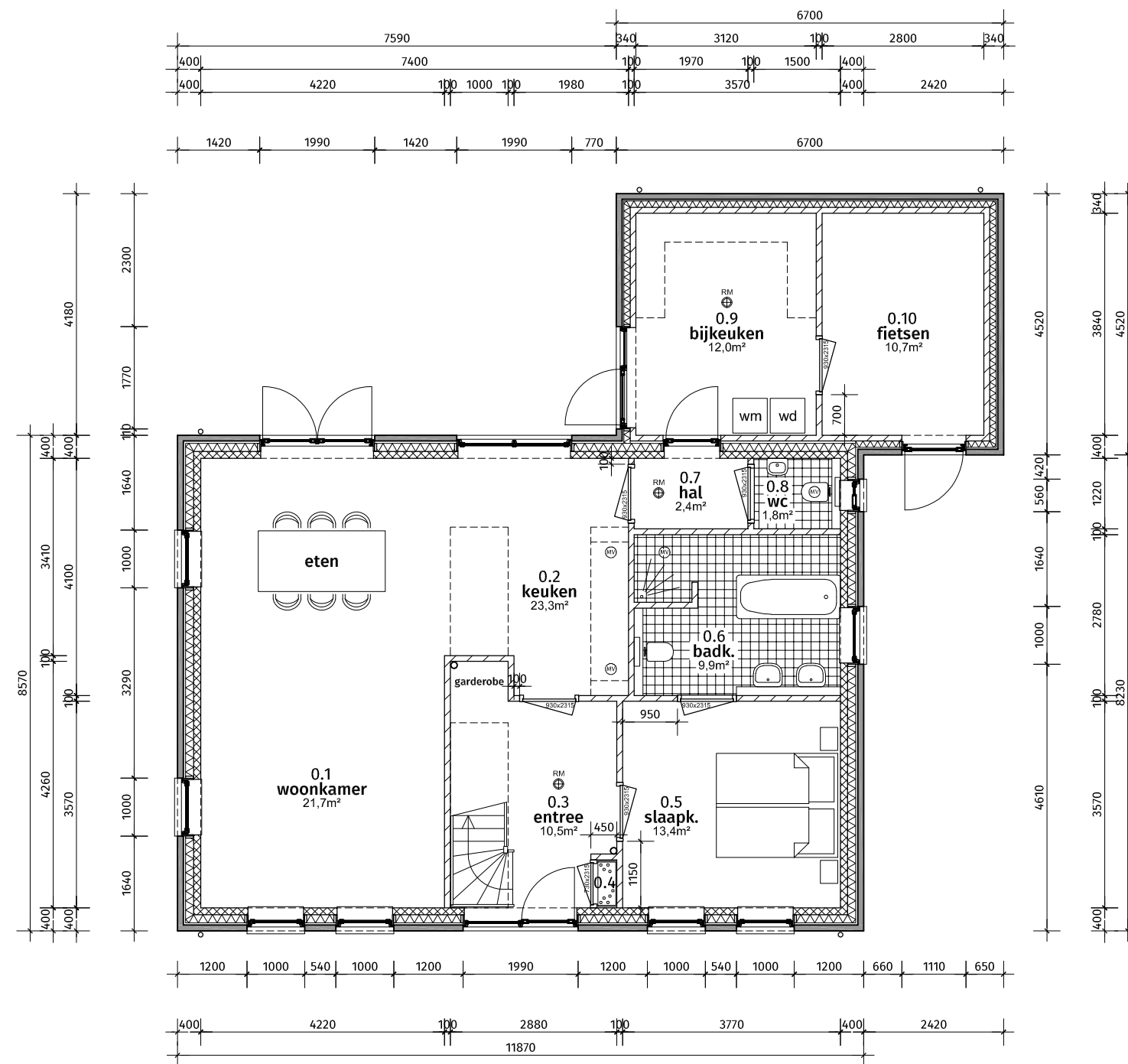
Plan: nieuwbouw woonhuis aan de Oosterwijk Westzijde te Nieuw-Dordrecht

Wesseling ONTWERP & BOUWKUNDIG ADVIESBURO Rietstengel 8 7765 CE Weiteveen tel.nr. 06-50583744 info@wesselingbouwadvies.nl www.wesselingbouwadvies.nl	FASE: Bouwaanvraag	PROJECTNUMMER: 19-64
	DATUM: 6 april 2020	DATUM, gewijz. : 08-07-2020
	SCHAAL: 1:100	
	OPDRACHTGEVER: Fam. R. Bruinsma Voeghoutenstraat 268 7891 LK Klazienaveen	



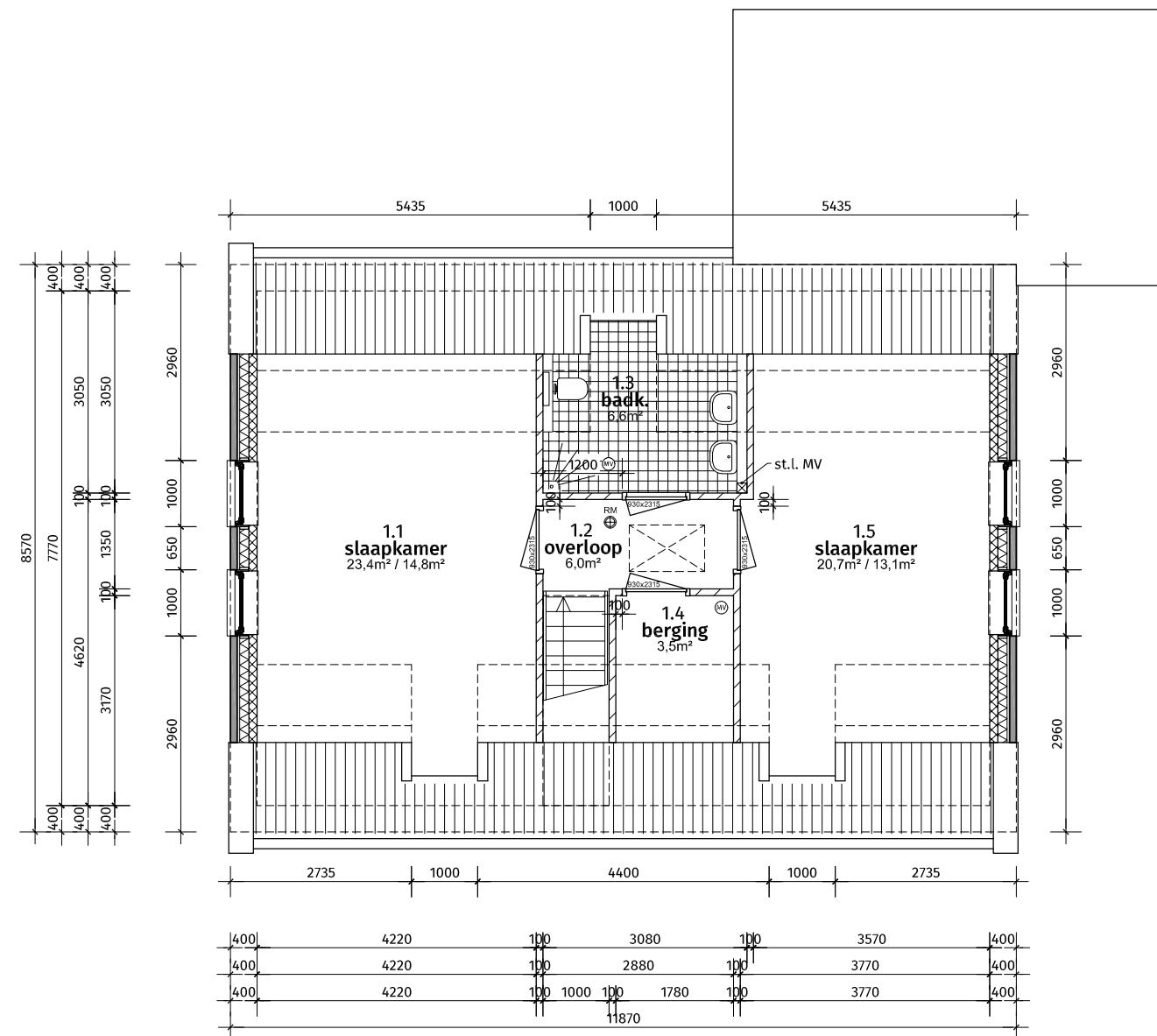


SITUATIE 1:500
sectie: AE
nummer: 2075
gemeente Emmen



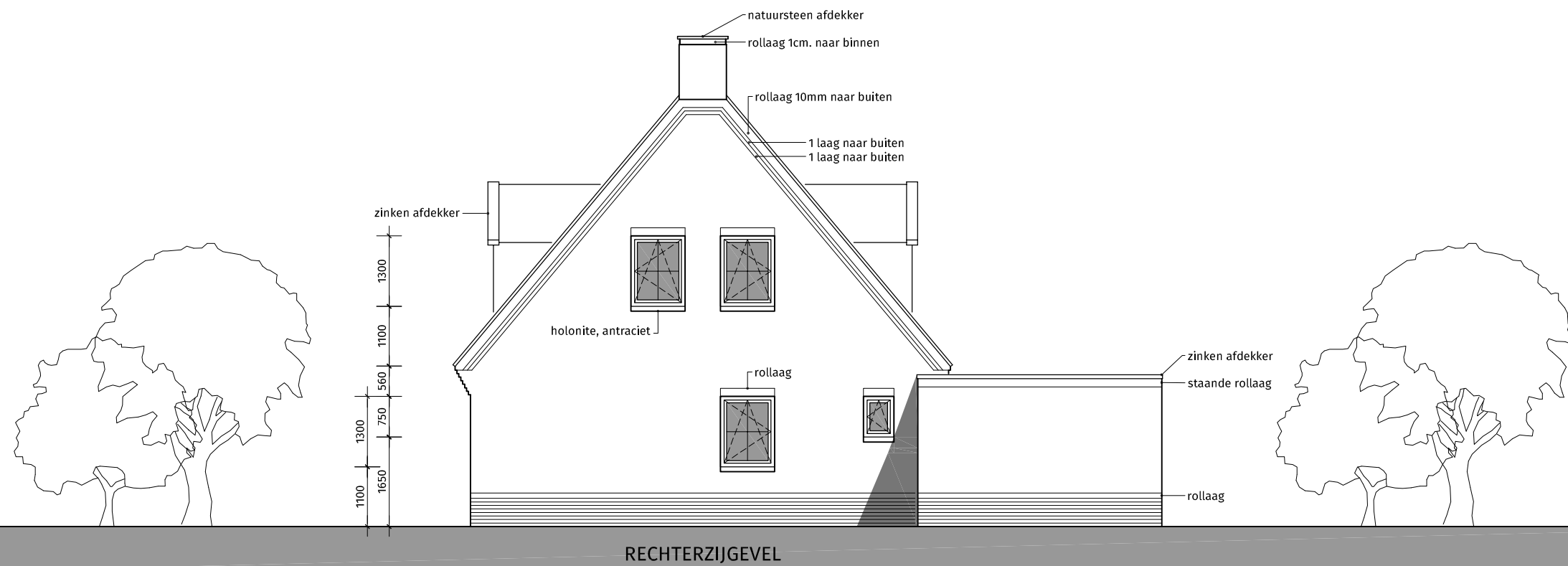
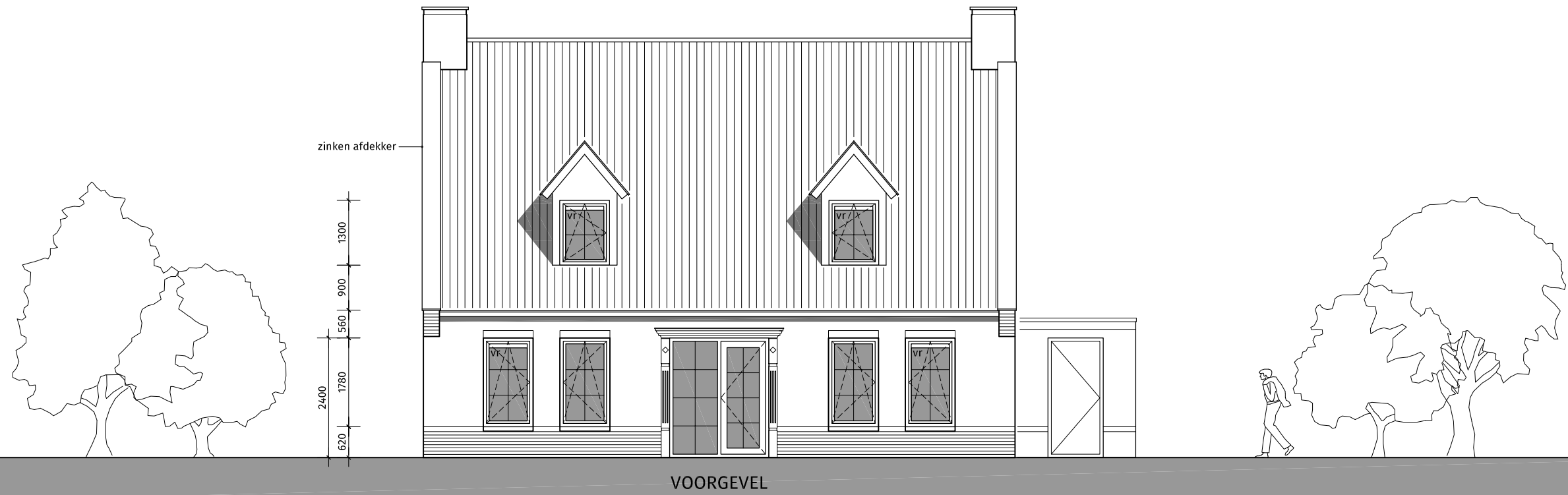
BEGANE GROND

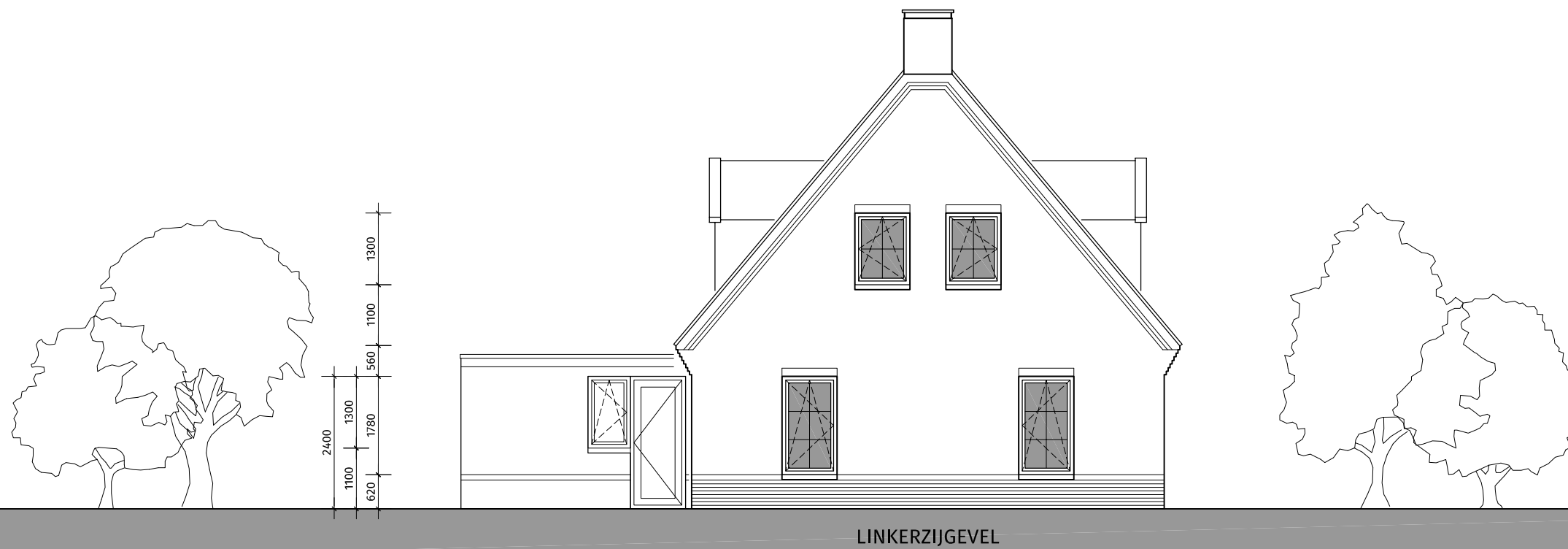
- wanddikte 100mm.
- wanddikte 120mm.




VERDIEPING

- wanddikte 100mm.
- wanddikte 120mm.

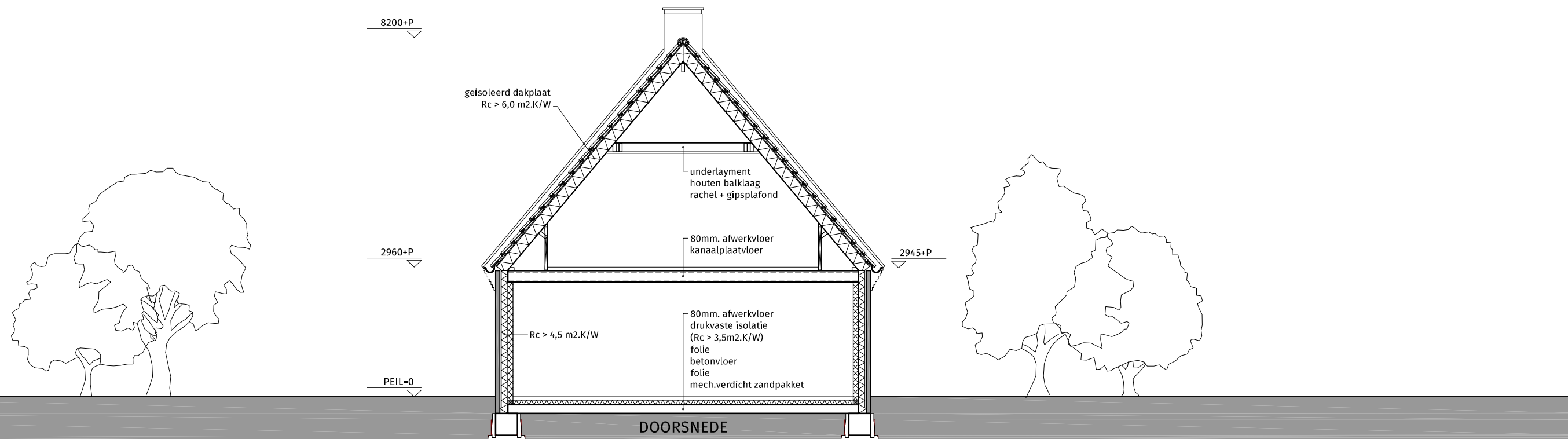


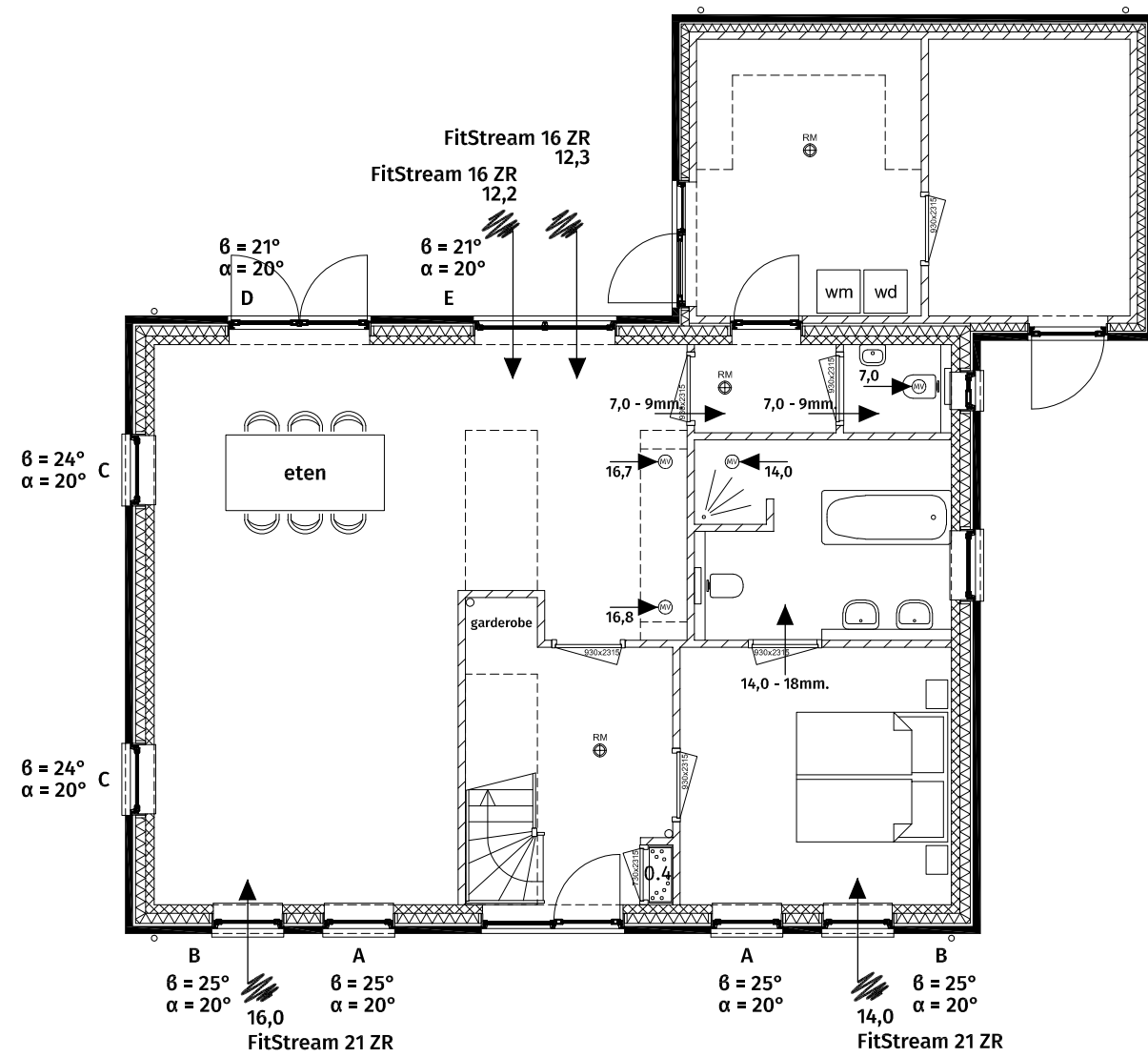


 baksteen - rood-bruin genuanceerd
kunststof kozijnen - kleur creme, draaiende delen accentkleur
goten - zinken mastgoot
gebakken pan - zwart halfmat verglaasd

renvooi gebruiksveiligheid, gezondheid en beperking warmteverlies

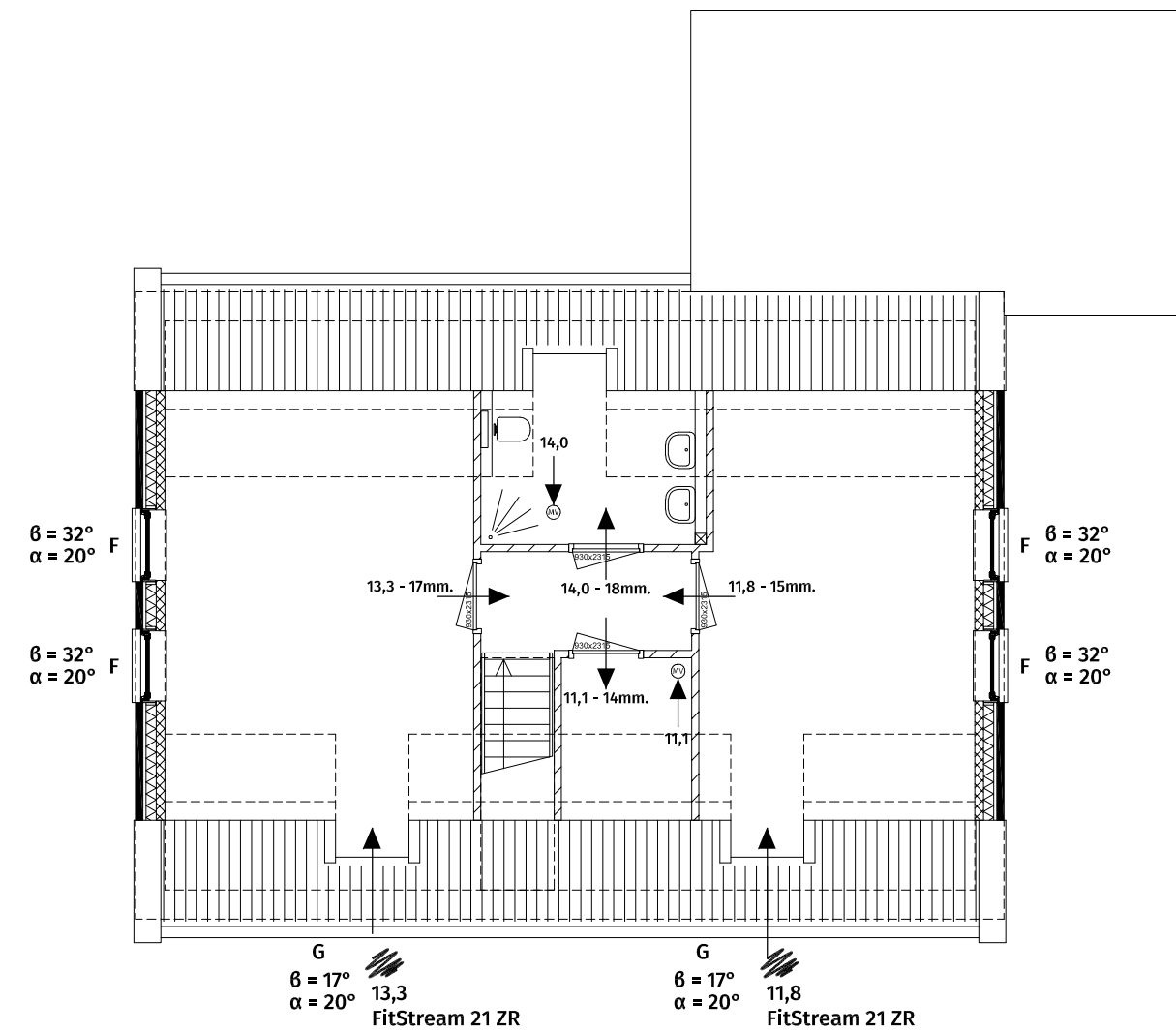
- geluidwering uitwendige scheidingsconstructie is het verschil van de geluidbelasting op de gevel en 33 dB, met een minimum van 20 dB(A)
- lco en lluk tussen verblijfsruimten > -20 dB
- rookmelders aangesloten op elektriciteitsnet, onderling gekoppeld volgens NEN 2555
- geluidsniveau installatie < 30 dB(a)
- Rc uitwendige scheidingsconstructie verblijfsgebied, toilet en/of badruimte,
 - => begane grondvloer > 3,5 m2.K/W
 - => gevels > 4,5 m2.K/W
 - => hellende daken > 6,0 m2.K/W
- beglazing uitvoeren als hr++ beglazing
- woning moet inbraakwerendheid bezitten welke voldoet aan weerstandsklasse 2
- tpv een toegang van de woning hoogteverschil vloer/maaiveld max. 2cm.
- horizontale afstand tussen vloerafscheiding en vloer max 5cm.
- geen opstapmogelijkheid tussen de 20 & 70 cm.
- warmtepomp (volgens EPC-berekening)
- mechanische afzuigbox (volgens EPC-berekening)
- vrije hoogte minimaal 2600mm.
- deuren 930x2315mm.
- 2cm. onder en boven meterkastdeur
- 2cm. ruimte onder wc en badkamerdeur
- meterkast 350x750mm. volgens NEN 2768
- doorspuikbaarheid en ventilatie van de woning volgens Bouwbesluit en NEN 1087
- elektra installatie volgens NEN 1010
- natte ruimten voorzien van vloertegels en wandtegels tot plafond, wateropname < 0.01 kg/(m².s^{1/2})
- permanente vuurlast bedraagt ten hoogste 500 MJ/m²
- gehele woning is 1 brandcompartiment





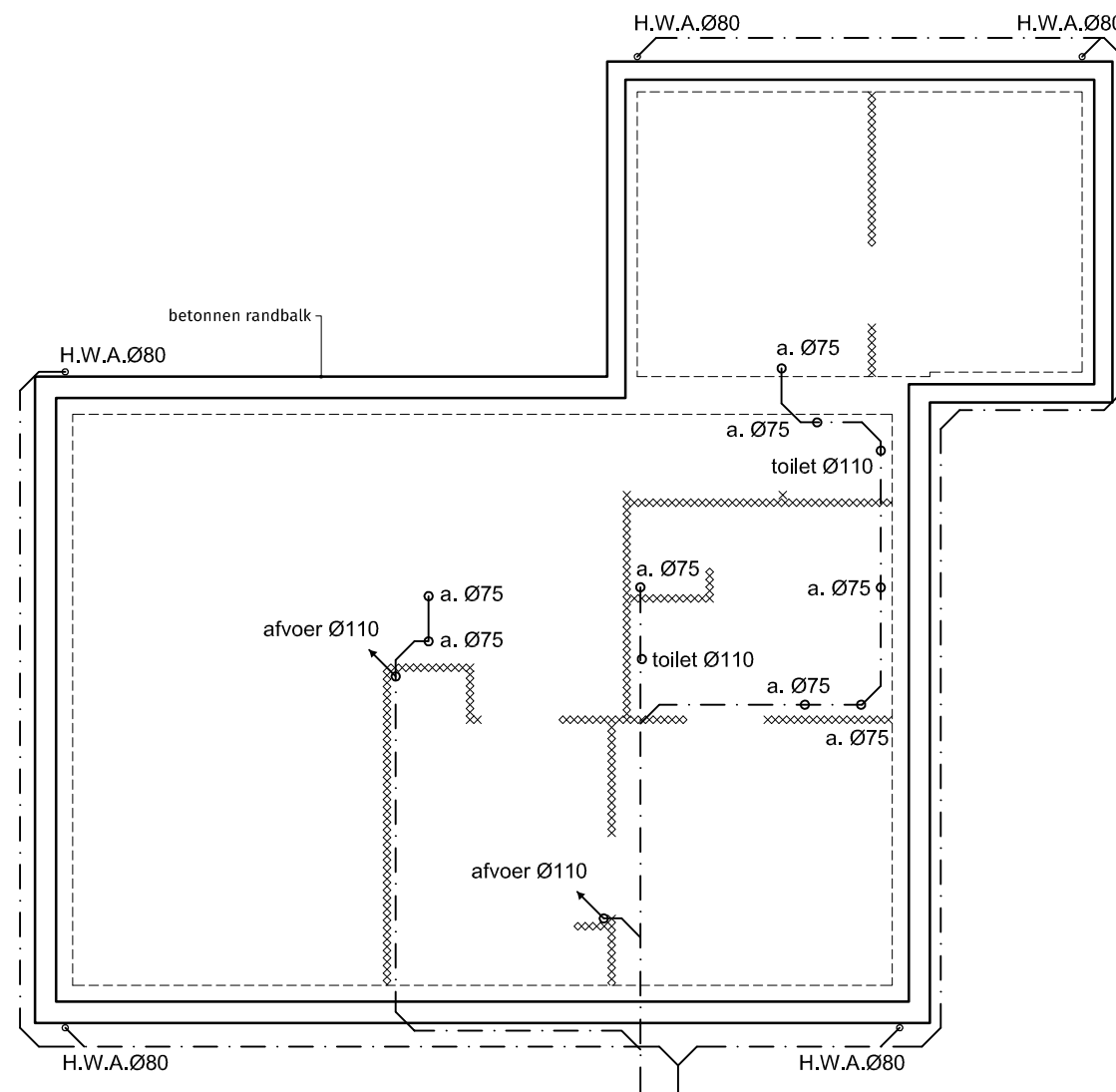
BEGANE GROND

ventilatie middels natuurlijke aanvoer en mechanische afvoer
exacte aantal en positionering mechanische afvoer volgens opgave installateur

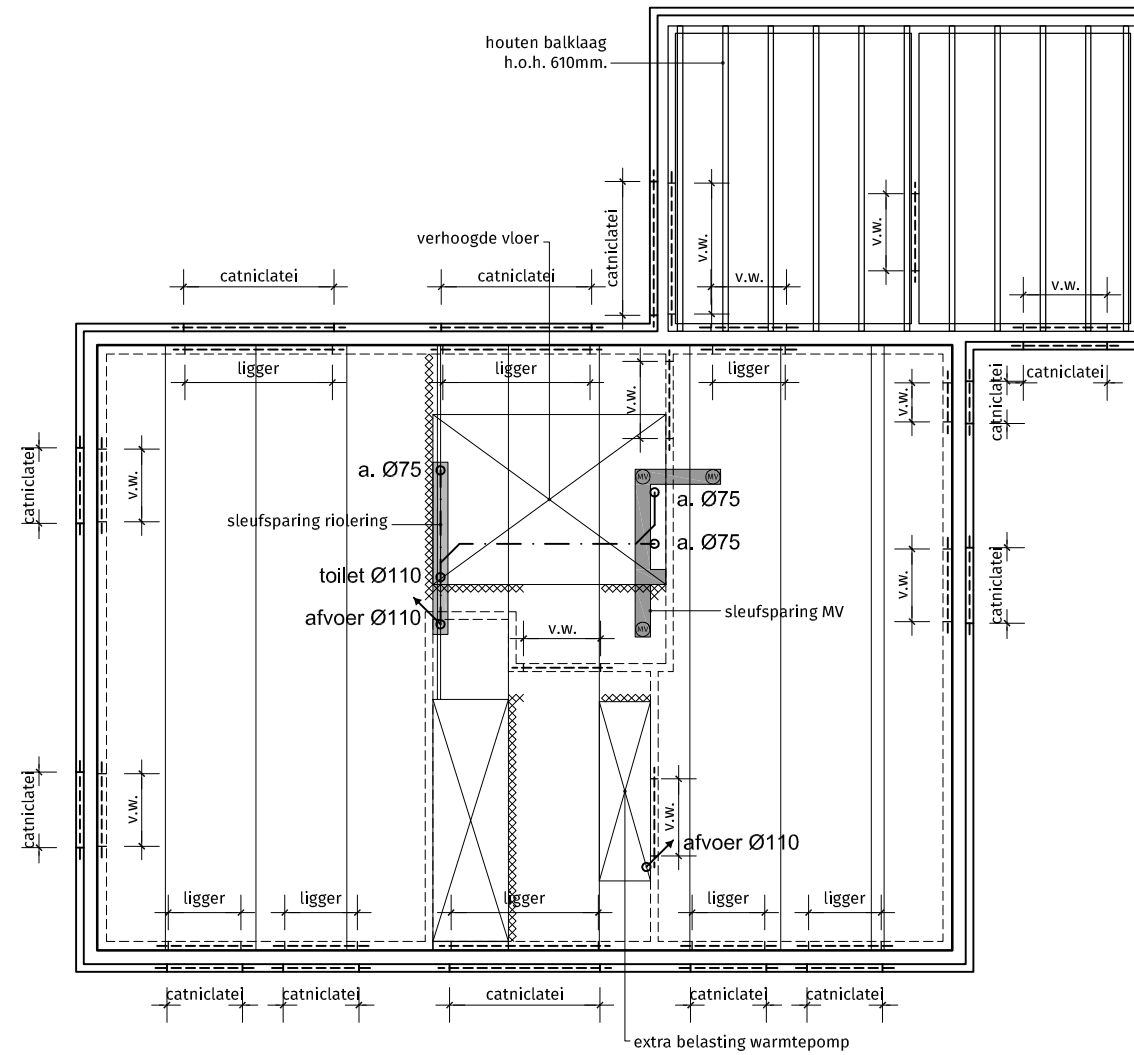


VERDIEPING

ventilatie middels natuurlijke aanvoer en mechanische afvoer
exacte aantal en positionering mechanische afvoer volgens opgave installateur



BEGANE GRONDVLOER + RIOLERING
constructies volgens opgave constructeur



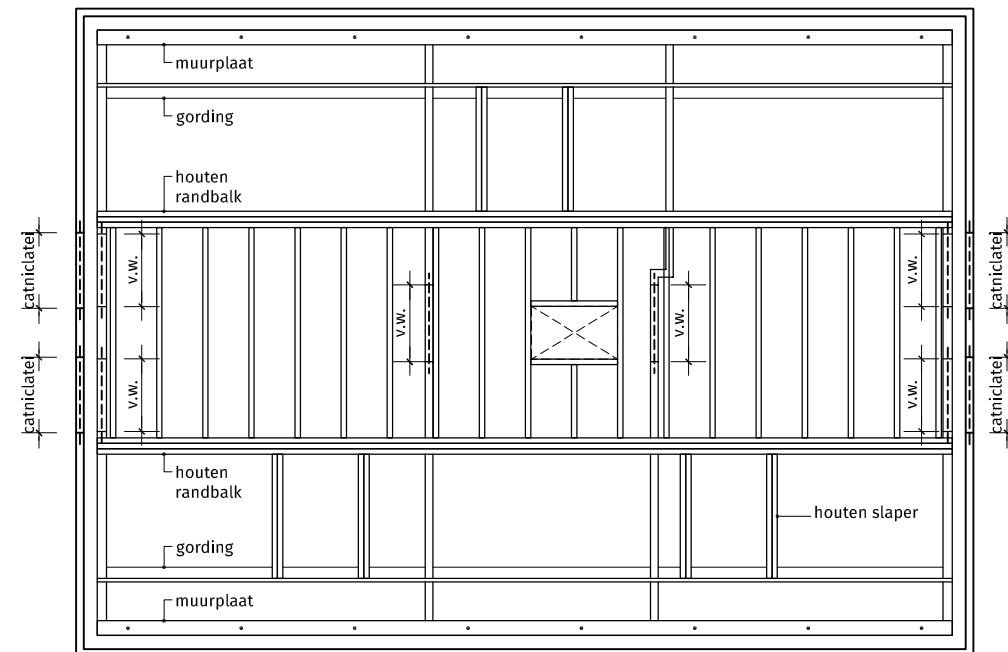
↙
kanaalplaatvloer mm. volgens tekening en berekening leverancier

rekenen op:
80 mm. afw.vl. = 1,60 kN/m²
separaties = 0,80 kN/m²
vb_v = 0,4 => 1,75 kN/m²

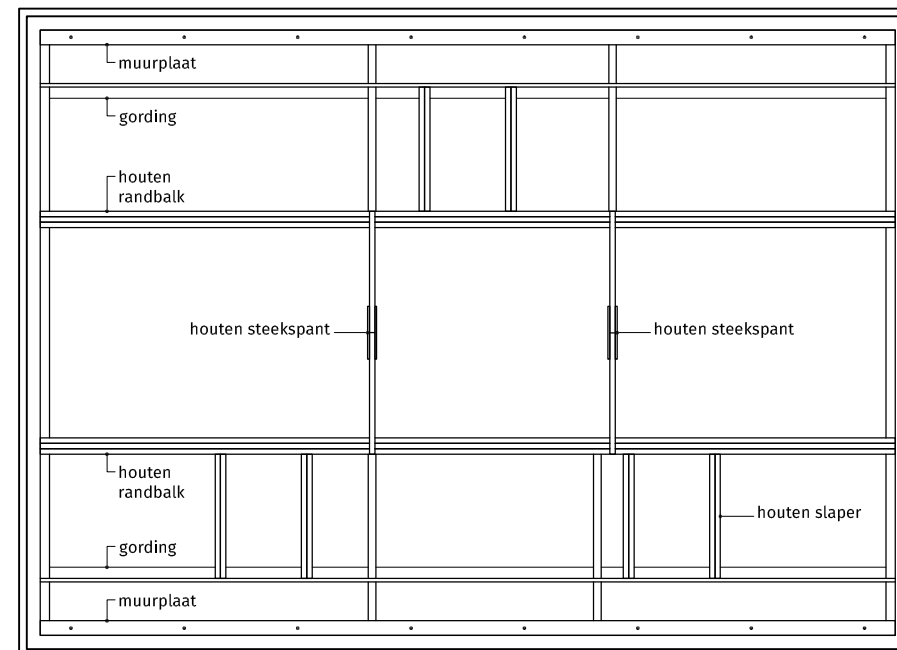
xxxxxxxx
lijnlast op vloer volgens constructeur

v.w. = vuilwerklatei
overige buitenlateien : catniclatei & rollaag + murfor vlgs. leverancier
overige binnenlateien : vuilwerklatei = vw

VERDIEPINGSVLOER + RIOLERING
constructies volgens opgave constructeur



ZOLDERVLOER
constructies volgens opgave constructeur



DAKCONSTRUCTIE
constructies volgens opgave constructeur

