

Situatie schaal 1:200



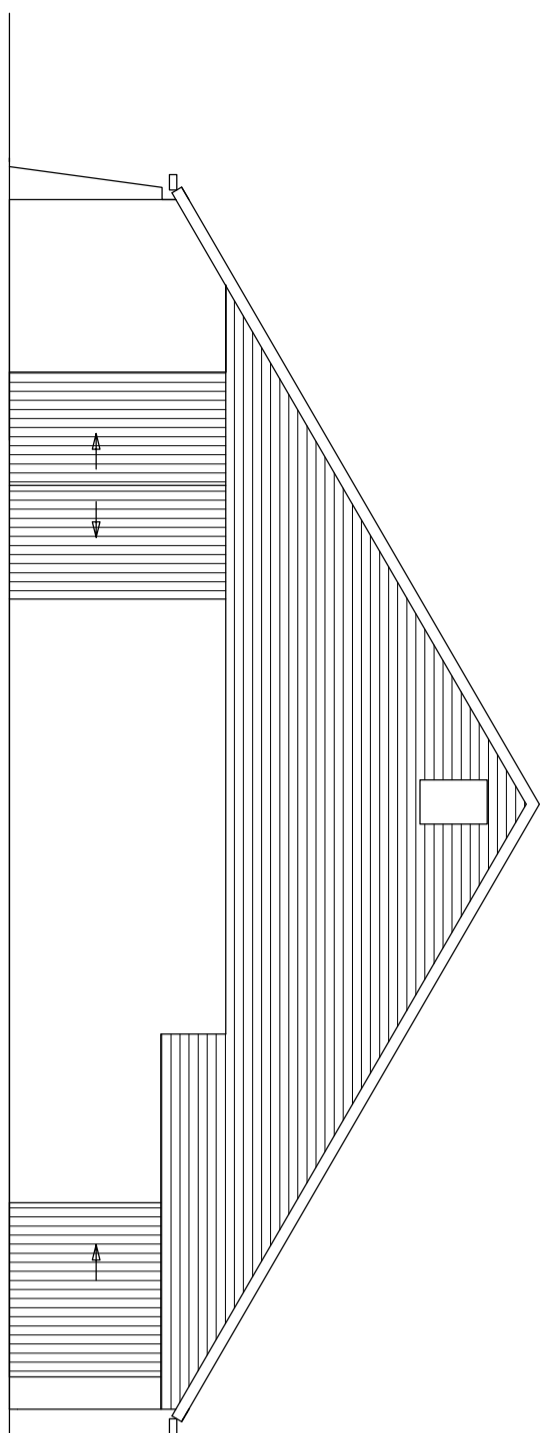
Situatie schaal 1:000

Terreinplan
 Sectie V
 Perceel 584
 Grootte 3575 m²
 Kadastrale Gemeente Emmen
 Oude Wilhelmsweg 13
 Postcode 7814VN Emmen

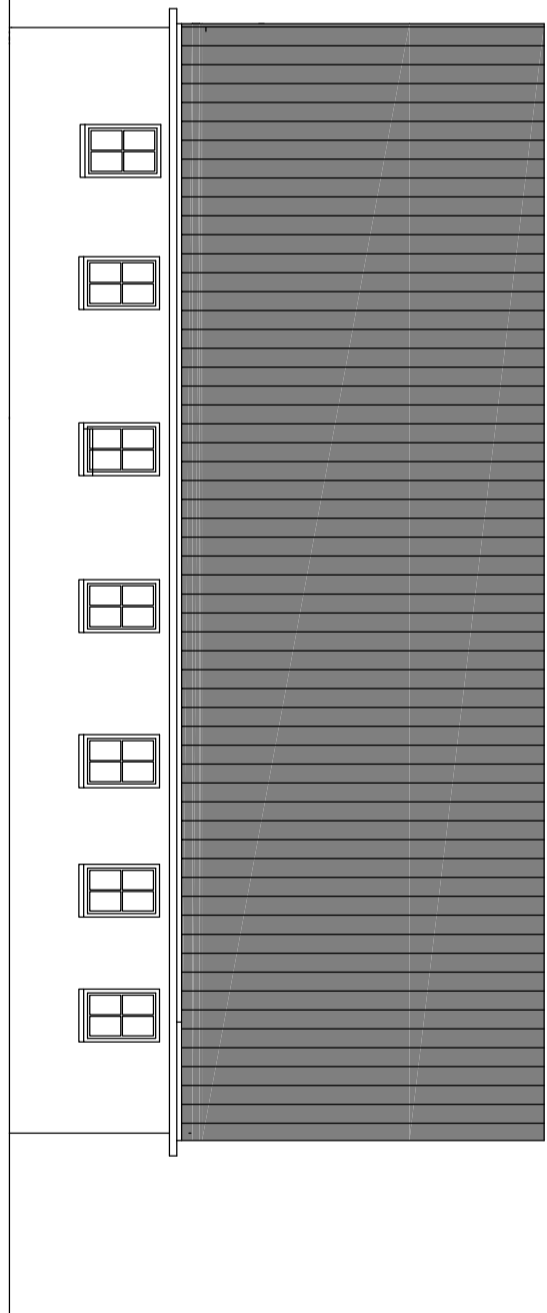
opdrachtgever : B. Berens Oude Wilhelmsweg 13, 7814 VN Emmen

Onderwerp : Bouwaanvraagtekening, Situatie

 BOUWKUNDIG ONTWERP EN ADVIESBURO		gew c :
		gew b :
Contactpersoon B.Walda	Nieuweweg 79 7894 AT Zwartemeer	datum : 04-09-2019
Telefoon 06-13200535	Website: www.walda-info.nl	schaal : 1:200
	Email : hb@walda-info.nl	formaat : A1
		werknr : 1905
		A 0 0

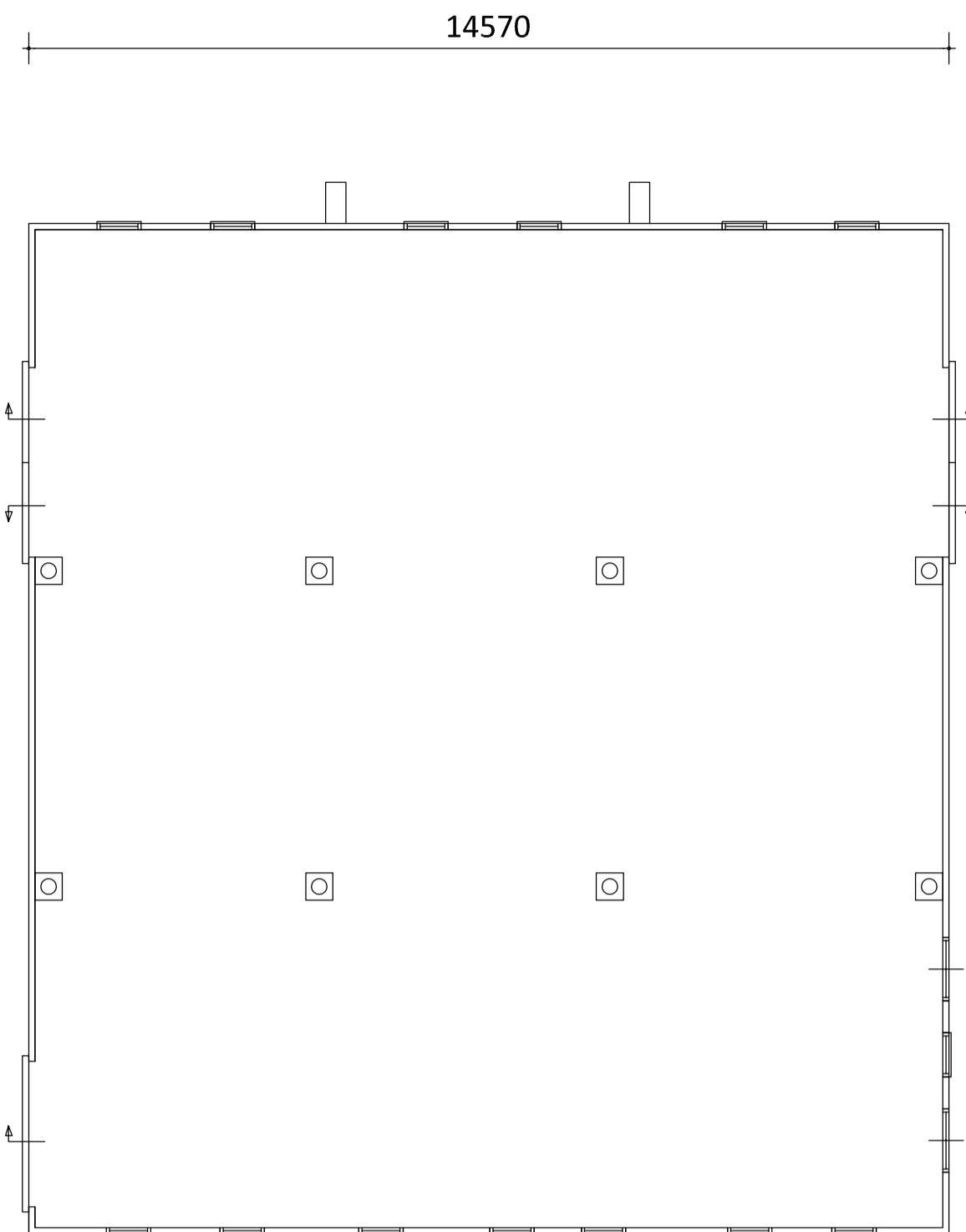


VOORGEVEL



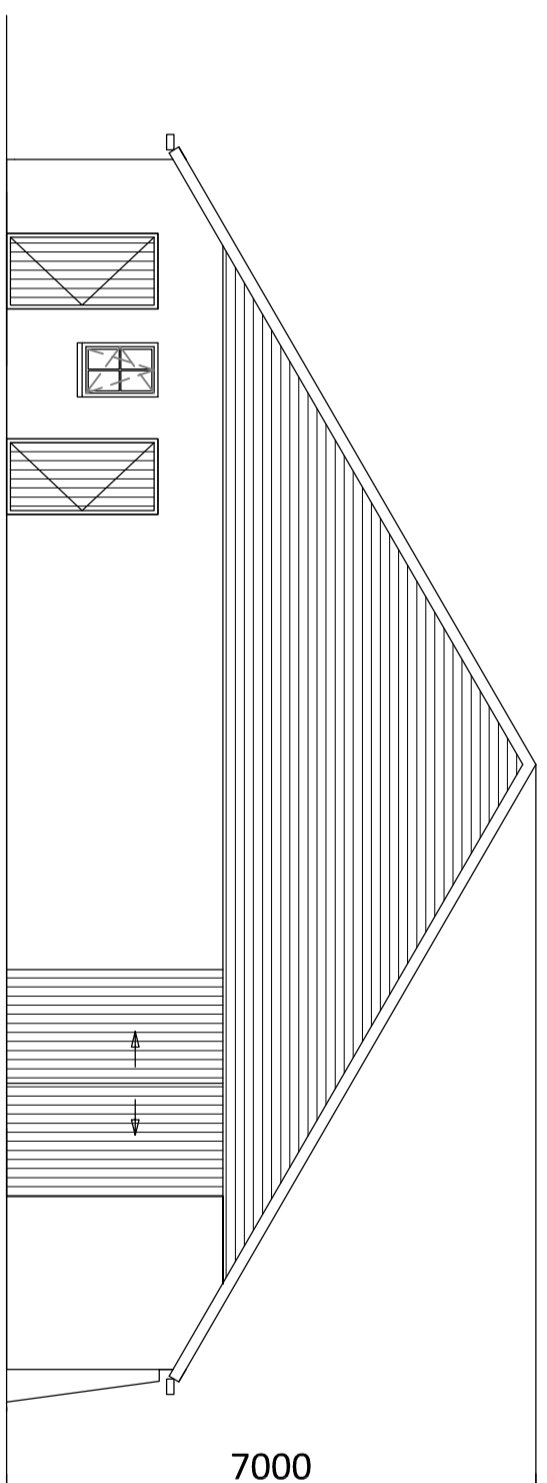
RECHTERGEVEL

16000



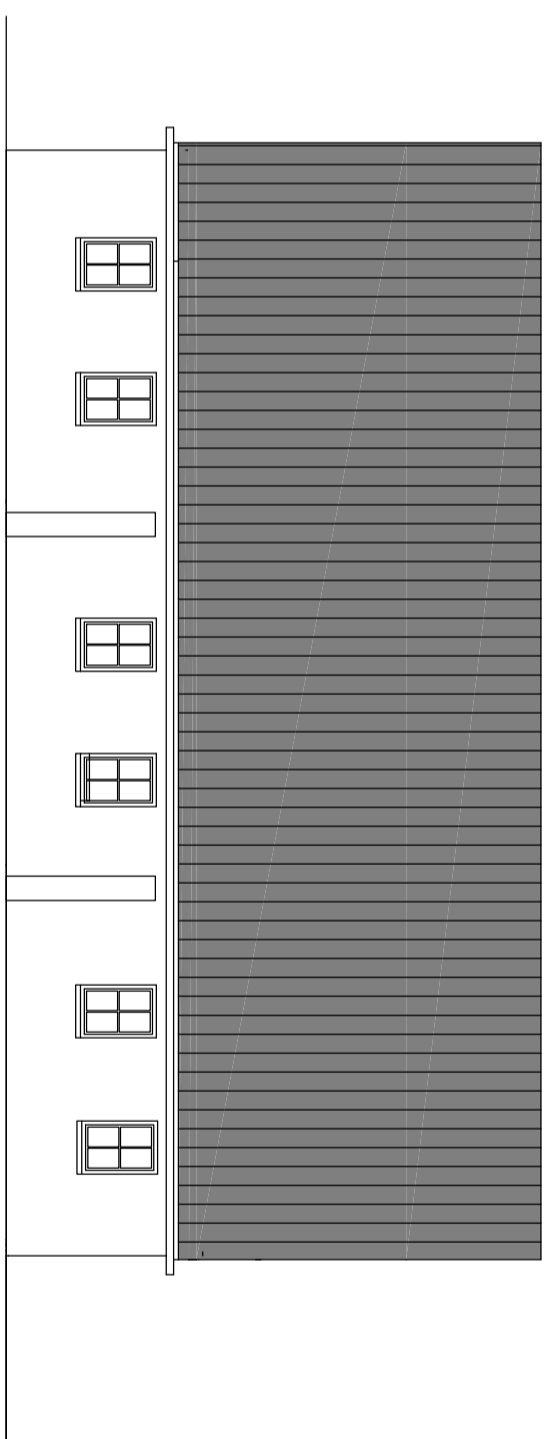
14570

bestaande plattegrond



ACHTERGEVEL

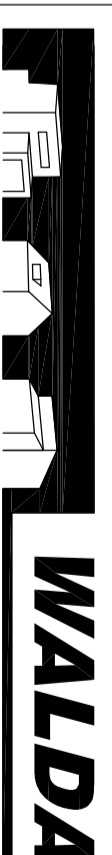
7000



LINKERGEVEL

opdrachtgever : B. Berens Oude Wilhelmsweg 13, 7814 VN Emmen

Onderwerp : Bouwaanvraagtoelating, bestaande gegevens



BOUWKUNDIG ONTWERP EN ADVIESBURO

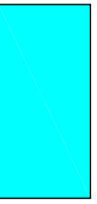
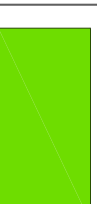
Contactpersoon B. Walda

Nieuwenweg 79 7894 AT Zwartemeer

Telefoon 06-13200535

Website: www.walda-info.nl

Email: hb@walda-info.nl



gew c :

gew b :

gew a :

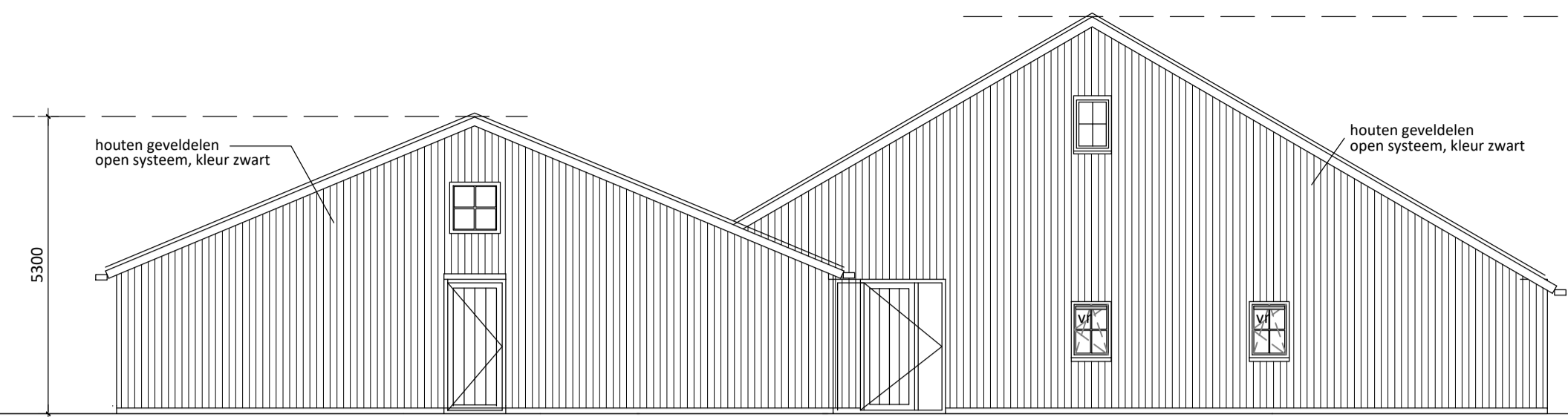
datum : 04-09-2019

schaal : 1:100

formaat : A1

werknr : 1905

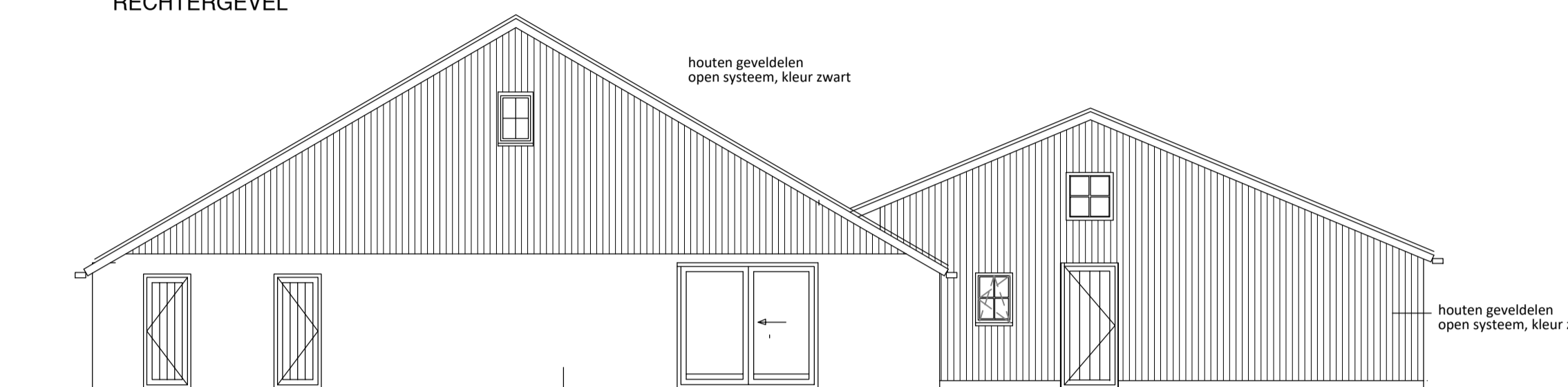
A 1 0 0



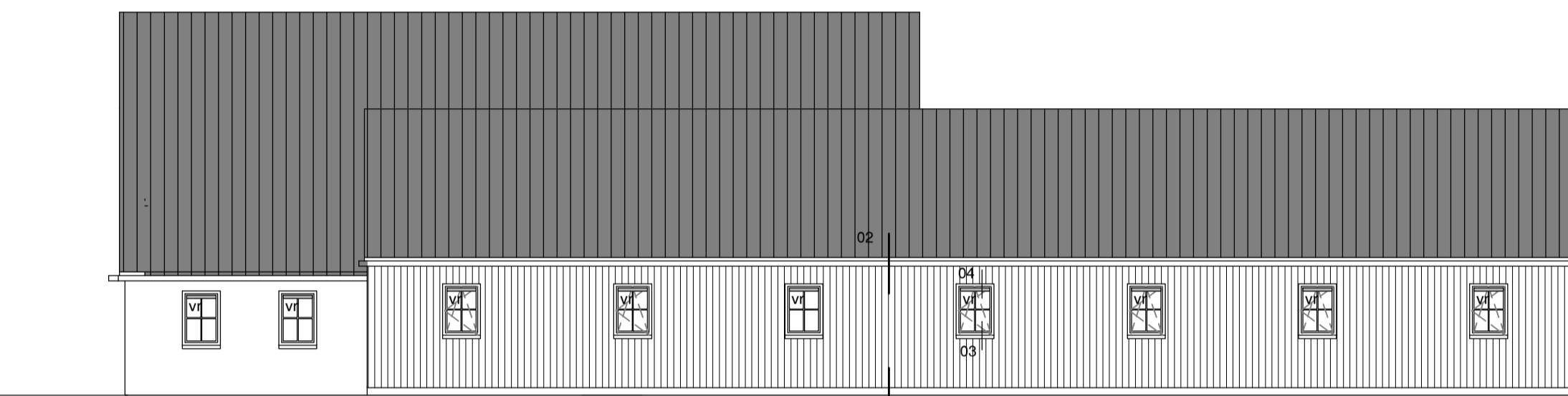
VOORGEVEL



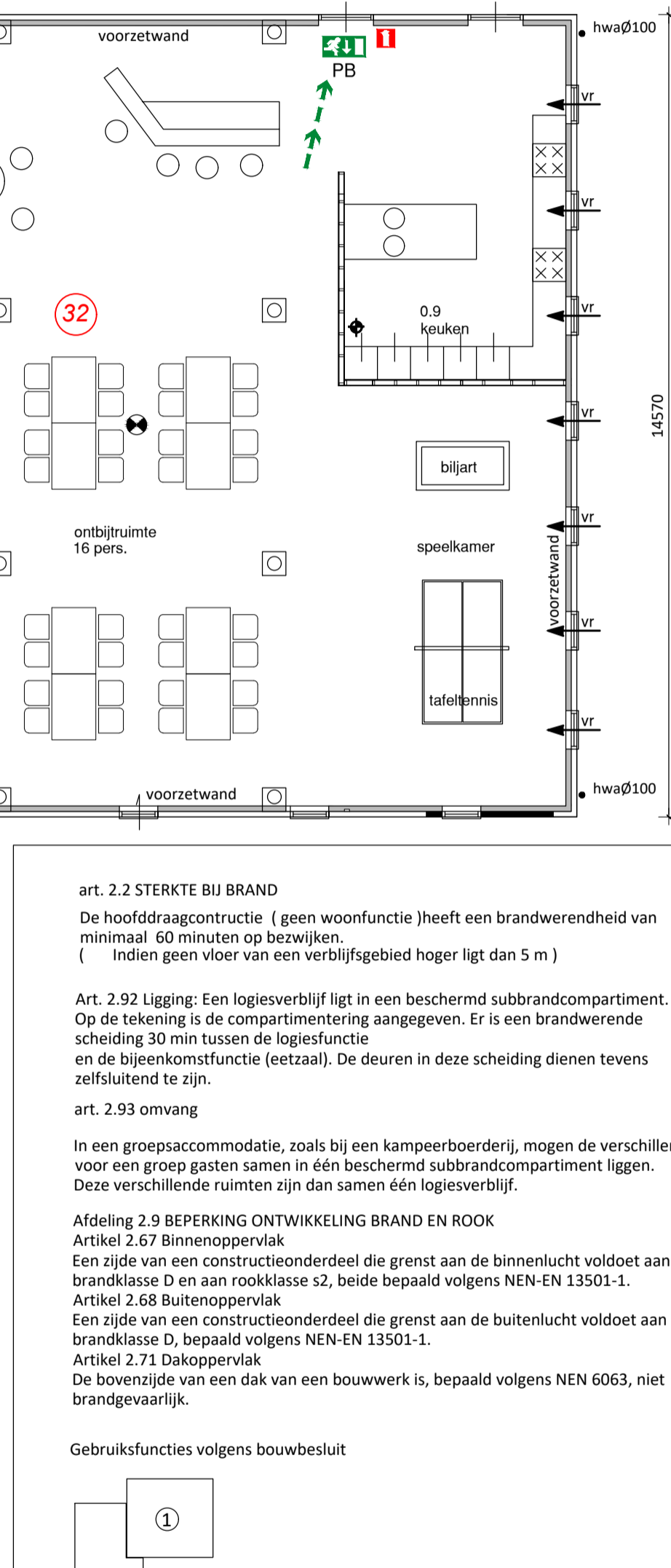
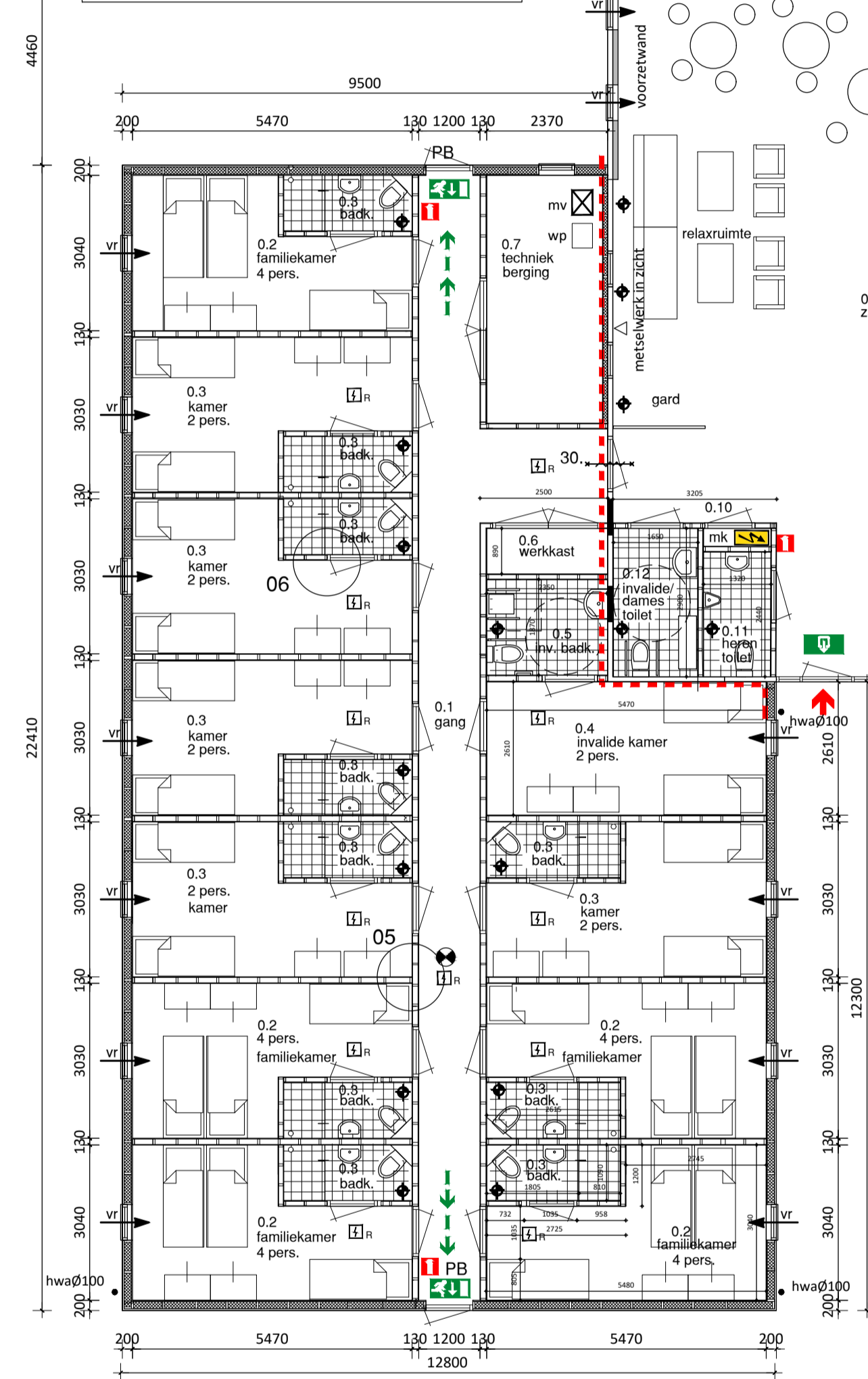
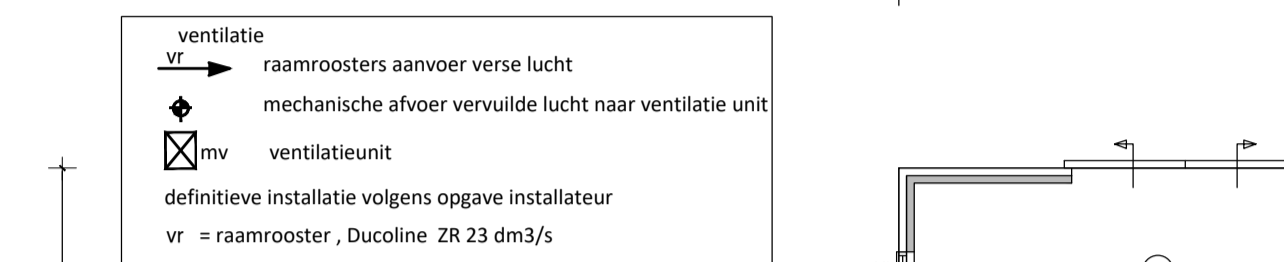
RECHTERGEVEL



ACHTERGEVEL



LINKERGEVEL



art. 2.2 STERKTE BIJ BRAND
De hoofdconstructie (geen woonfunctie) heeft een brandwerendheid van minimaal 60 minuten op bezwijken. (Indien geen vloer van een verblijfsgebied hoger ligt dan 5 m)

Art. 2.92 Ligging: Een logiesverblijf ligt in een beschermd subbrandcompartiment. Op de tekening is de compartimentering aangegeven. Er is een brandwerende scheidings 30 min tussen de logiesfunctie en de bijeenkomstfunctie (eetzaal). De deuren in deze scheidings dienen tevens zelfsluitend te zijn.

art. 2.93 omvang
In een groepsaccommodatie, zoals bij een kampeerboerderij, mogen de verschillende ruimten voor een groep gasten samen in één beschermd subbrandcompartiment liggen. Deze verschillende ruimten zijn dan samen één logiesverblijf.

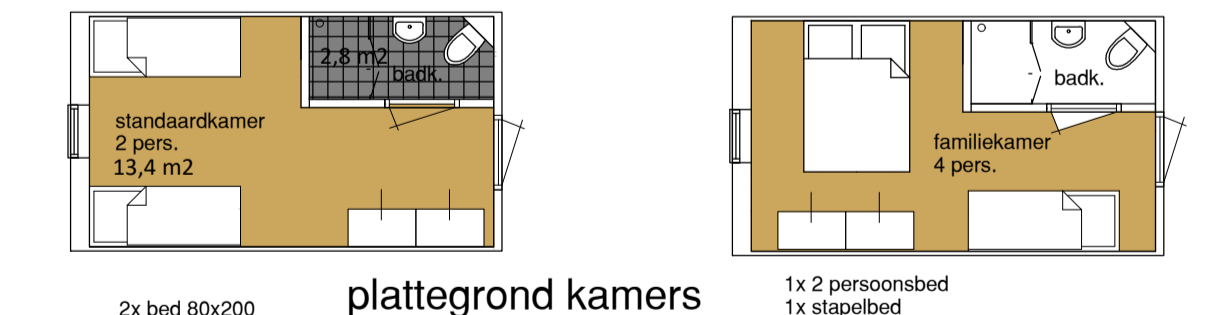
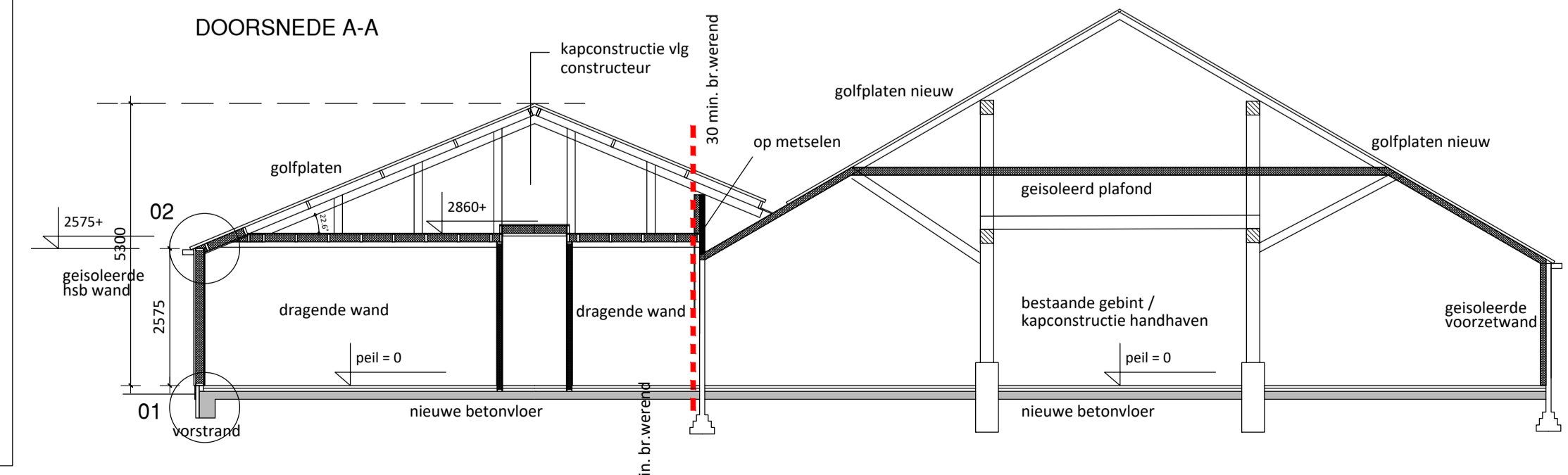
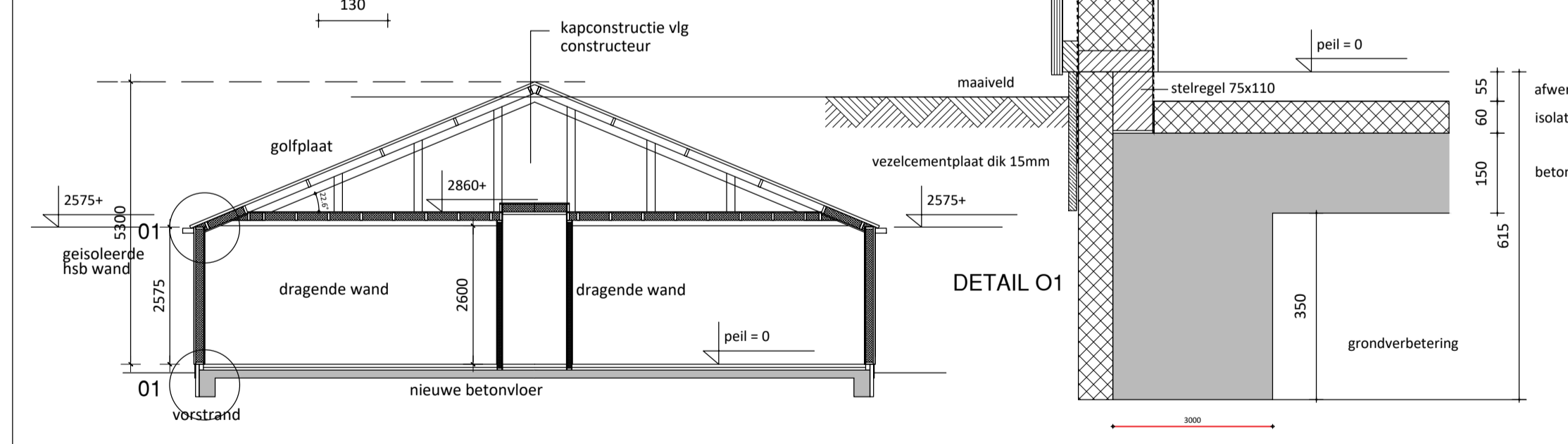
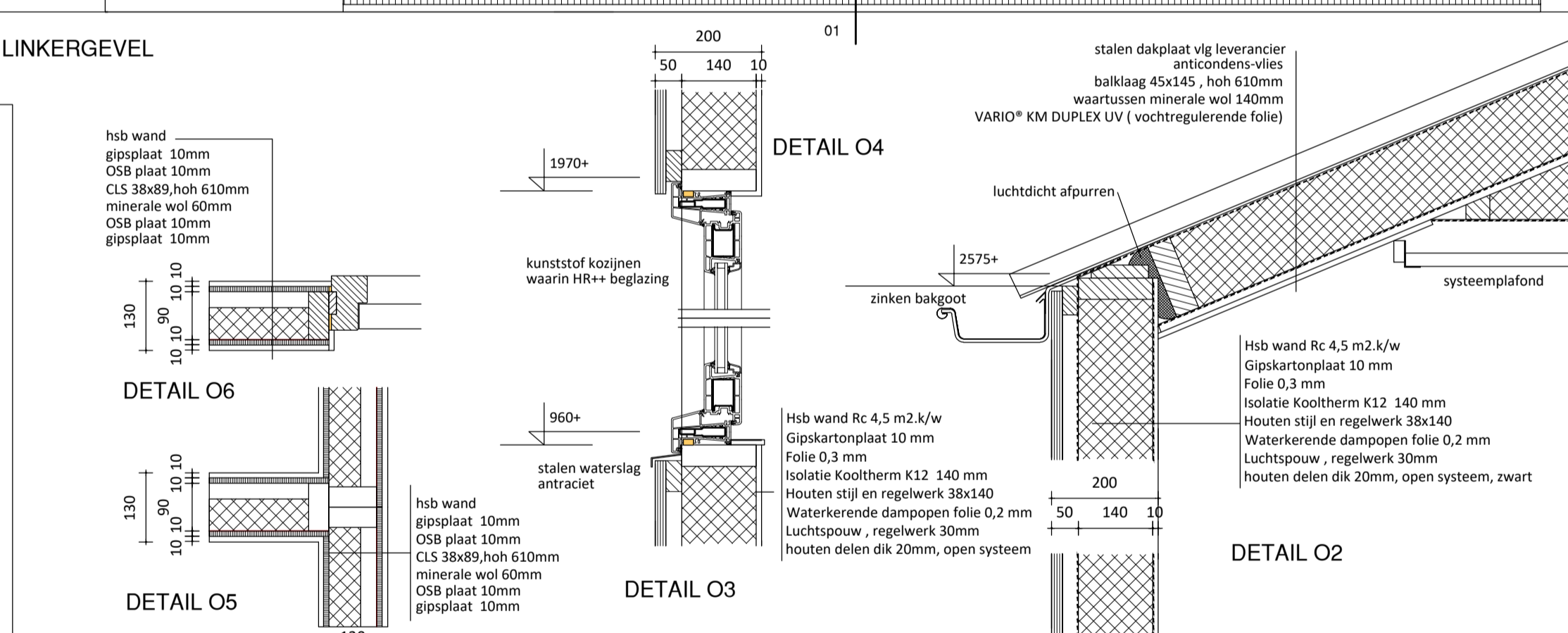
Afdeling 2.9 BEPERKING ONTWIKKELING BRAND EN ROOK
Artikel 2.67 Binnenoppervlak
Een zijde van een constructieonderdeel die grenst aan de binnenlucht voldoet aan brandklasse D en aan rookklasse s2, beide bepaald volgens NEN-EN 13501-1.
Artikel 2.68 Buitenoppervlak
Een zijde van een constructieonderdeel die grenst aan de buitenlucht voldoet aan brandklasse D, bepaald volgens NEN-EN 13501-1.
Artikel 2.71 Dakoppervlak
De bovenzijde van een dak van een bouwwerk is, bepaald volgens NEN 6063, niet brandgevaarlijk.

- Gebruiksfuncties volgens bouwbesluit
- 1 Bijeenkomstfunctie: gebruiksfunctie voor het samenkomen van personen
gebruiksoppervlakte 212 m²
 - 2 Logiesfunctie: gebruiksfunctie voor het bieden van recreatief verblijf of tijdelijk onderdak aan personen
gebruiksoppervlakte 221 m²
- symbolen volgens de NEN 1414
- vluchtroute
 - normale uitgang
 - vluchtrichting rechtdoor
 - ☠ noodverlichting armatuur
 - brandblusser
 - brandweeringang
 - 30 min. brandwerende scheidings
 - 30 min. brandwerende scheidings
 - Zelfsluitende deur 30 min. brandwerend paniekbeslag
 - rookmelder aangesloten op lichtnet conform NEN2535
 - 32 aantal personen in vg (bb2012)

nieuwe plattegrond

GEBRUIKSFUNCTIE IS LOGIESFUNCTIE		G80	VG
0.1 GANG	VERKEERSRUIMTE	34,2 m ²	
9X LOGEERKAMER			
0.2 VERBLIJFSRUIMTE	13,4 X 9 = 120,6	120,6 m ²	120,6 m ²
0.3 BADRUIMTE	2,8 X 9 = 120,6	25,2 m ²	
1X INVALIDE KAMER			
0.4 VERBLIJFSRUIMTE		14,3 m ²	14,3 m ²
0.5 BADRUIMTE	2,8 X 9 = 120,6	4,4 m ²	
0.6 WERKKAST	ONBENOEMDE RUIMTE	2,1 m ²	
0.7 BERGING / TECHNIEK	ONBENOEMDE RUIMTE	11,1 m ²	
		211,9 m ²	134,9 m ²

GEBRUIKSFUNCTIE IS BIJEENKOMSTFUNCTIE		G80	VG
0.8 ZAAL	VERBLIJFSRUIMTE	186,2 m ²	186,2 m ²
0.9 KEUKEN	VERBLIJFSRUIMTE	25,8 m ²	25,8 m ²
0.10 MK	METERRUIMTE	0,5 m ²	
0.11 TOILET HEREN / TOILETRUIMTE		3,2 m ²	
0.11 TOILET DAMES / INV. TOILETRUIMTE		4,8 m ²	
		220,5 m ²	212,0 m ²



opdrachtgever : B. Berens Oude Wilhelmsweg 13, 7814 VN Emmen

Onderwerp : Bouwaanvaagtekening, plattegrond en gevels

WALDA
BOUWKUNDIG ONTWERP EN ADVIESBURO

Contactpersoon B.Walda Nieuweweg 79 7894 AT Zwartemeer
Telefoon 06-13200535 Website: www.walda-info.nl Email: hb@walda-info.nl

gew c :
gew b :
gew a :
datum : 04-09-2019
schaal : 1:100
formaat : A1
werknr : 1905

A 1 0 1