

**Nieuwbouw woonhuis aan de Verlengde Herendijk 6 te Erica**

betreft  
**Situatie, Nieuw, bovenaanzicht**  
 opdrachtgever  
**Fam. Pals**  
**Verlengde Herendijk 6, 7887 TX Erica**

werknr: 1904  
 tekeningnr: A001  
 fase: omg.verg.  
 datum: 22-11-2019  
 schaal: 1/500  
 wijzigingsdatum: 14-01-2020  
 editie: A  
 omschrijving: pos.schuur

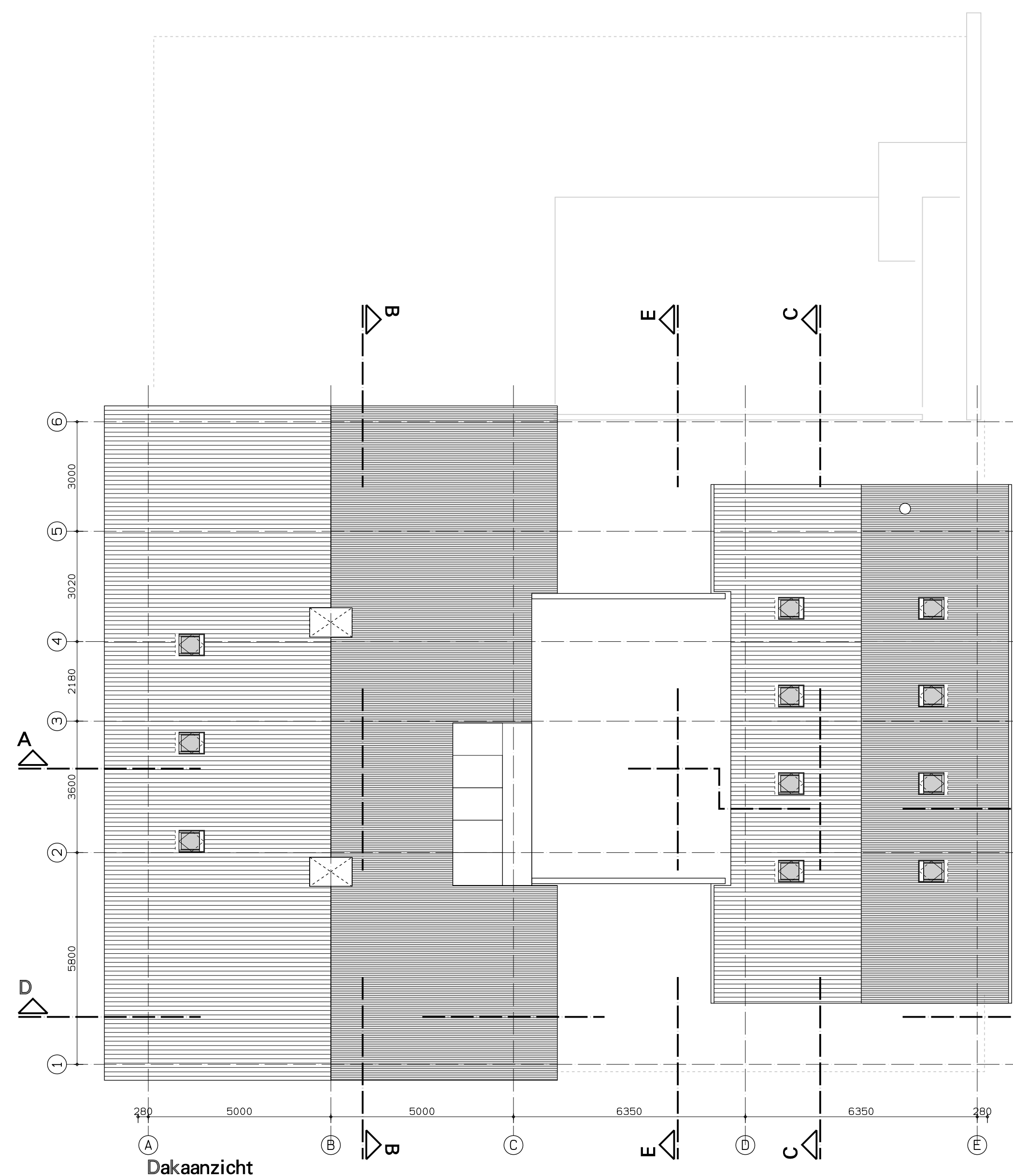




**Projectnr.** : 19 04  
**Project** : nieuwbouw woonhuis met kelder met zwembad en vrijstaande paardenstallen voor de fam.Pals a.d. Verlengde Herendijk 7, Emmen  
**Fase** : prijsvorming  
**Datum** : 30-01-2020, gew: 03-03-2020  
**Versie** : definitief

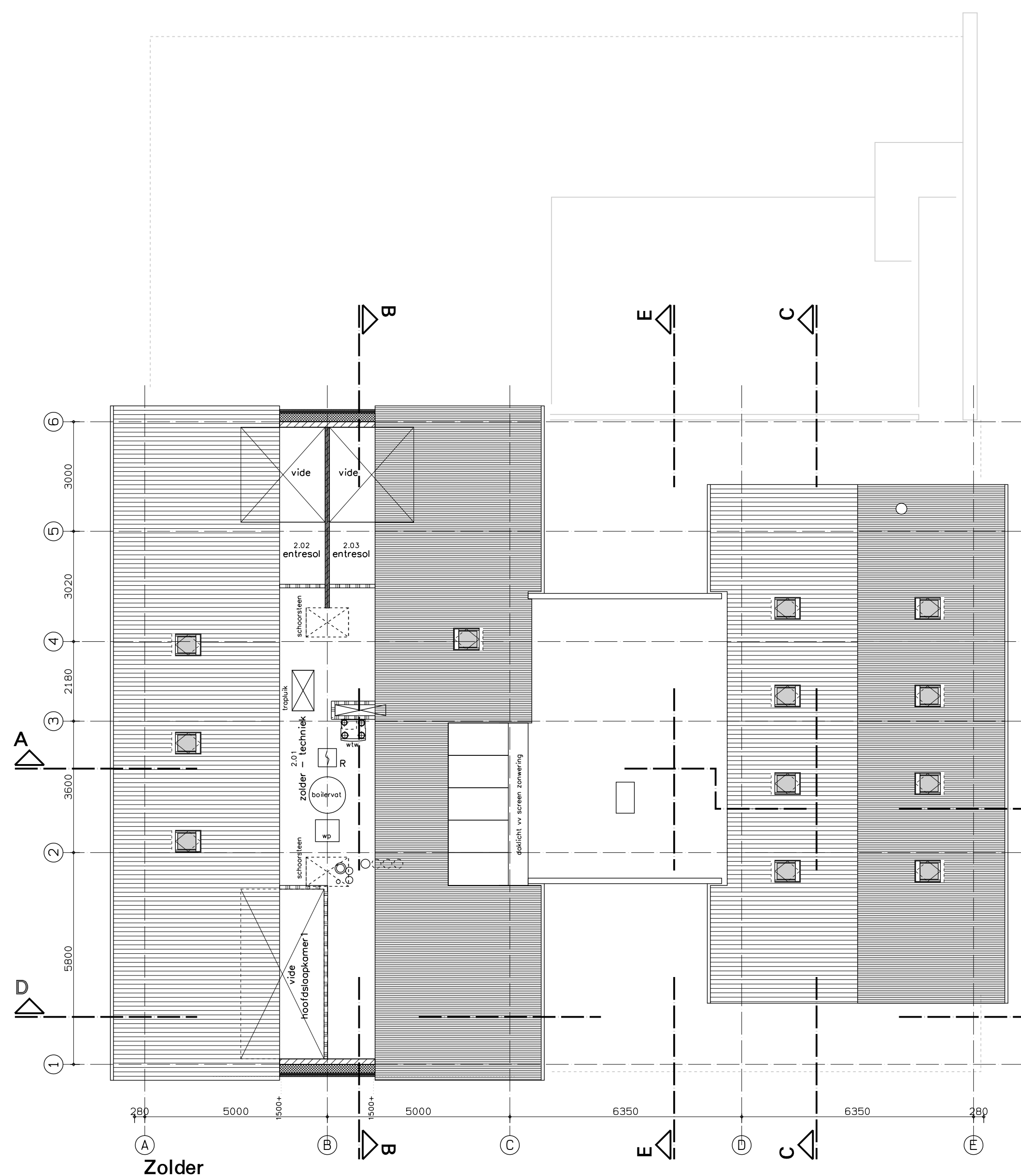
ONDERDEEL	OMSCHRIJVING	MATERIAAL / MERK	KLEUR
<b>GEVELS:</b>			
gevelsteen	Gevelsteen	Gillrath, MSZ GR301D afmeting: of 290x90x40 of 480x100x50, n.t.b.	donker bruin genuanceerd
	verband:	stootvoegloos wildverband	
	voeg:	doorstrijkvoeg, mortel op kleur	antraciet
Gevelbekleding	topgevels, vanaf 1e verdiepingvloer	Verticale houten delen in 2 breedtes, open aangebracht, vv beits / Lasur	bruin-grijs
Boei / dakrand	boei tpv platdak tussen de twee zadeldaken	Koperen felswerk, verticaal (incl. afdekker dakrand)	donkerbruin koper
Buitenplafonds	onderzijde carportdak / tpv voordeur	houten delen als gevel, verdeling doorlopend vanuit gevel, vv beits / Lasur	bruin-grijs
kozijnen	Buitenkozijnen	Aluminium of staal, ntb, conform werkomschrijving	donkergrijs, RAL7021
	Draaiende delen	Aluminium, conform werkomschrijving	donkergrijs, RAL7021
	Schuifpuien	Aluminium, conform werkomschrijving	donkergrijs, RAL7021
Zonwering	Buitenjalouziën achter de gevelbekl. / bu.spouwblad	Bij voorkeur fabrikant v/d bu.kozijnen, ofwel Roma Modulo S	
Waterslagen / raamdorpels	Waterslagen onder bu.kozijnen in de houten gevels	aluminium, fabr. en type; zie t.o.	donkergrijs, RAL7021
	Raamdorpels onder bu.kozijnen in gemetselde gevels	Natuursteen, Belgisch hardsteen, gezoet	donkergrijs
Muurafdekkers	Afdekking op de tuinmuren tpv voordeur, carport en keerwanden achterzijde	Natuursteen, Belgisch hardsteen, gezoet	donkergrijs

Stalen geveldragers	lateien en geveldragers	staal, 'catnic', geen dikke warmgewalste profielen	gecoat in kleur: RAL 7021
<b>DAK:</b>			
	schuine daken	keramische vlakke pan, fabr.en type, ntb	donkergrijs
	plat dak	epdm	donkergrijs
	dakranden	onderdeel van het koper felswerk vd boei	donkerbruin koper
<b>Balustraden:</b>	balustrade op stramien as 6, begane grond	volglas, langs bovenzijde voorzien van rvs buis	glas / rvs
	trap balustrade buitentrap	rvs belusters langs bovenzijde voorzien van rvs buis	rvs
<b>Goten / hwa</b>	goten onder de schuine daken	bakgoot B37, koper	donkerbruin koper
	afvoeren onder de goten	buis, koper	donkerbruin koper
<b>Bestrating:</b>	bestrating kelderdek langs achtergevel	Schellevis grootformaat tegels	ntb
	goten hwa bestrating	rvs sleufgoot, Aco Slotline	rvs
	buitentrap van terras beggr naar verdiept terras achtergevel	Schellevis trapelement L vorm	ntb



**Dakaanzicht**

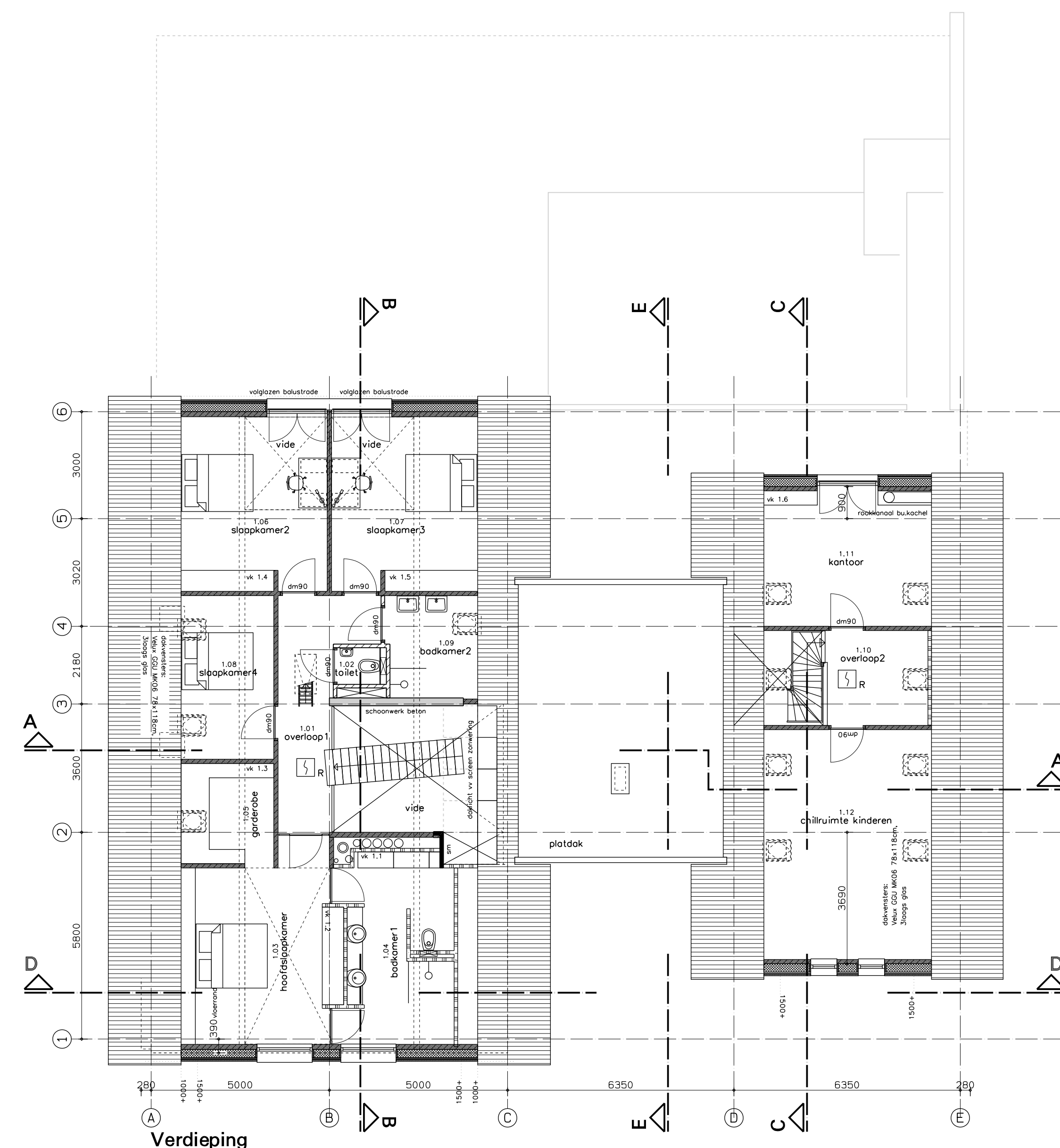
Voor constructiewanden/vloeren zie tekeningen constructief!



**Zolder**

8000+  
B.v.a.  
60,0 m<sup>2</sup>

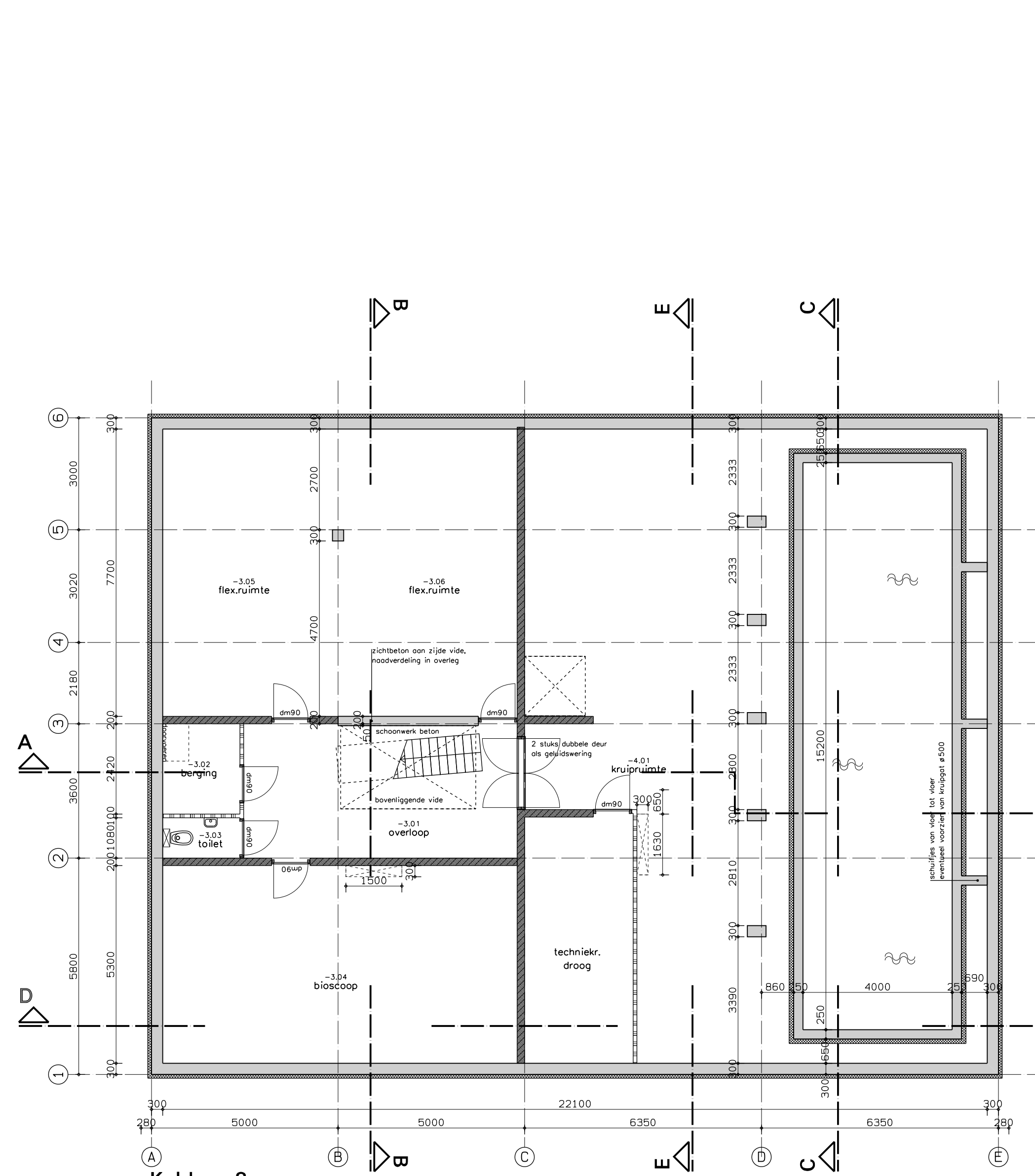
Voor constructiewanden/vloeren zie tekeningen constructief!



**Verdieping**

3230+  
B.v.a.  
265,9 m<sup>2</sup>

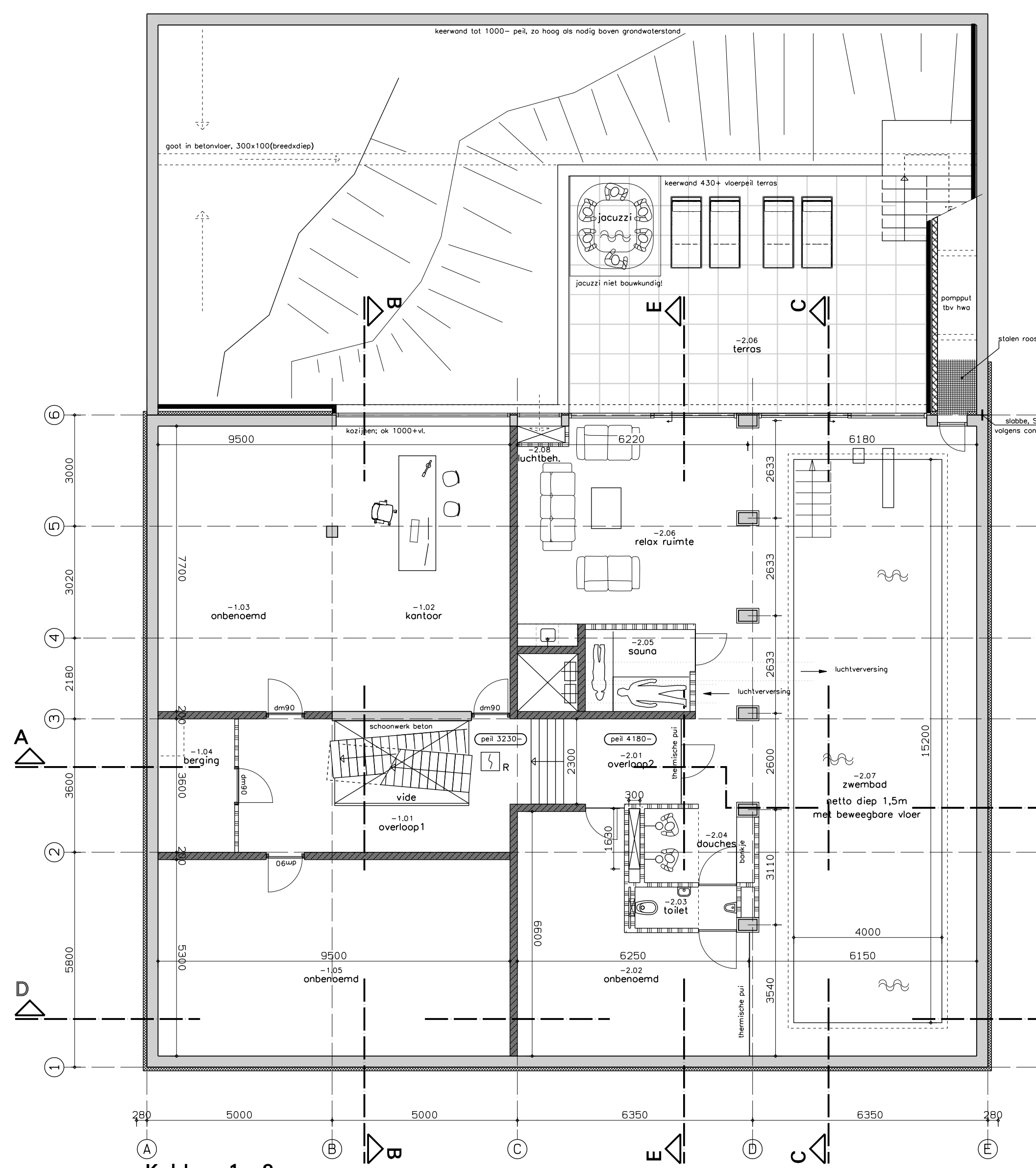
Voor constructiewanden/vloeren zie tekeningen constructief!



**Kelder, -3**

6460+  
pe1  
B.v.a.  
399,5 m<sup>2</sup>

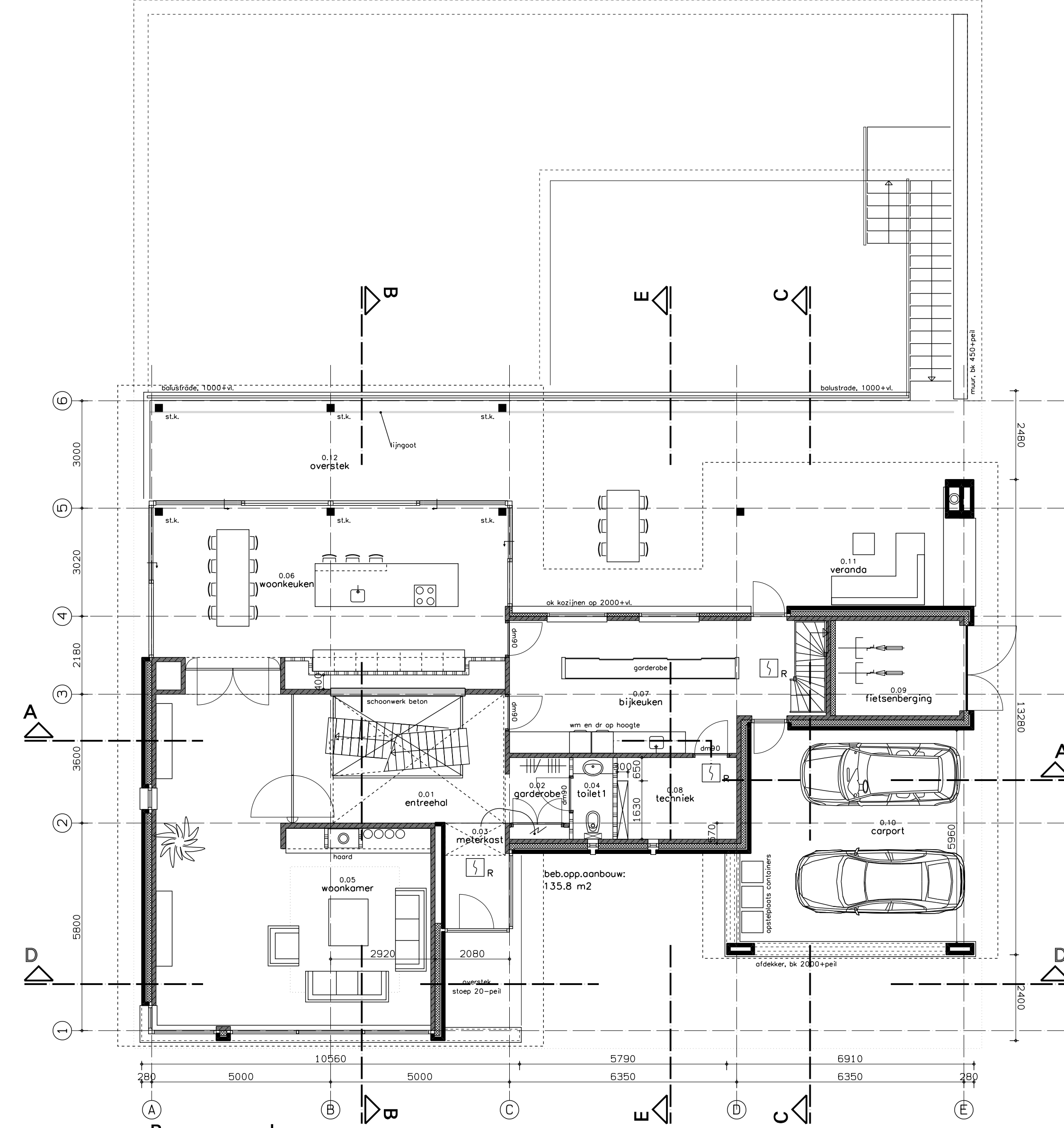
Voor constructiewanden/vloeren zie tekeningen constructief!



**Kelder, -1, -2**

3230+  
pe1  
B.v.a.  
405,9 m<sup>2</sup>

Voor constructiewanden/vloeren zie tekeningen constructief!



**Begane grond**

pe1 = 0  
B.v.a.  
221,1 m<sup>2</sup>  
beb.opp.totale(incl.oversteken):  
321,2 m<sup>2</sup>  
beb.opp.hoofdebouw(incl.oversteken):  
183,5 m<sup>2</sup>

Voor constructiewanden/vloeren zie tekeningen constructief!

# RENVOOI

## ALGEMEEN

- Voor materialen, fabricaten en typen: zie Werkomschrijving
- gesteente, langformaat 280x4x100, w/d-verbod, stootvoegloos
- keramische sneeuwstenen, verschillende dikten, zie tekeningen Goudstikker de Vries
- luisolie
- lichte scheidingwand, geluidsluïde -20dB
- betonwand, gemetseld of verlijmd
- betonwand, verschillende dikten, zie tekeningen Goudstikker de Vries
- opstelplaats wasmachine
- brand- rookwelder
- opstelplaats schoofstoel

## ENERGIEAANLEG

- vloeren: Rc > 3,5 m K/W
- vloer grenzend aan buitenlucht: Rc > 6,0 m K/W
- gevels: Rc > 6,0 m K/W
- dak: Rc > 6,0 m K/W
- luchtdichtheid schil: Klasse 3 (Luisleed), qv10 < 0,15 dm<sup>3</sup>/m<sup>2</sup>

## OPMERKINGEN:

- Deze woning wordt ontworpen en gebouwd ten behoeve van particulier eigendom! Hierna is dus artikel 1.12a. "Uitzonderingen woonfunctie voor particulier eigendom" van toepassing.
- Op het bouwen van een woonfunctie voor particulier eigendom zijn de afdelingen 4.3, 4.4, 4.5 en 4.6 en onverminderd het bepaalde in artikel 4.2, 1de lid, artikel 6.10 niet van toepassing.
- Wol bereikt de afdelingen 2.3, 2.4, 2.5, 2.6, 3.1.1, 4.1, 4.2 en 4.7 zijn de voorschriften voor een bestaand bouwwerk van toepassing.
- LUCHTKENNERING: Het gebouw voldoet aan de eisen van ventilatievoorzieningen vigs. NEN 1087. Zie rapport ventilatie.
- DAGLICHTTOEGANG: Het gebouw voldoet aan de eisen van minimale daglichttoevoer vigs. NEN 2057. Zie rapport daglichttoevoer. Voor de bouw voor particulier eigendom geldt voor de daglichttoevoer "Resonantie bouw". De eis is oorsl. 0,0m<sup>2</sup> daglichtoppervlak per verblijfsruimte. Voor een vertrijfsgebied geldt geen aanvullende eisen.
- ROLERENGEN: Het gebouw voldoet aan de eisen van rolereingen vigs. NEN 1006, NEN 7045 en NEN 7046.
- WEREN RATTEN EN MUIZEN: De uiterste scheidingconstructie van het gebouw heeft geen openingen die breder zijn dan 0,01 m.
- BEGAZING: Begazing dient ten behoeve van de gebruiksveiligheid te voldoen aan de eisen gesteld in bouwbesluit 2002, NEN 6702, NEN 6703, NEN 6704, NEN 6705, NEN 6706, NEN 6707, NEN 6708, NEN 6709, NEN 6710, NEN 6711, NEN 6712, NEN 6713, NEN 6714, NEN 6715, NEN 6716, NEN 6717, NEN 6718, NEN 6719, NEN 6720, NEN 6721, NEN 6722, NEN 6723, NEN 6724, NEN 6725, NEN 6726, NEN 6727, NEN 6728, NEN 6729, NEN 6730, NEN 6731, NEN 6732, NEN 6733, NEN 6734, NEN 6735, NEN 6736, NEN 6737, NEN 6738, NEN 6739, NEN 6740, NEN 6741, NEN 6742, NEN 6743, NEN 6744, NEN 6745, NEN 6746, NEN 6747, NEN 6748, NEN 6749, NEN 6750, NEN 6751, NEN 6752, NEN 6753, NEN 6754, NEN 6755, NEN 6756, NEN 6757, NEN 6758, NEN 6759, NEN 6760, NEN 6761, NEN 6762, NEN 6763, NEN 6764, NEN 6765, NEN 6766, NEN 6767, NEN 6768, NEN 6769, NEN 6770, NEN 6771, NEN 6772, NEN 6773, NEN 6774, NEN 6775, NEN 6776, NEN 6777, NEN 6778, NEN 6779, NEN 6780, NEN 6781, NEN 6782, NEN 6783, NEN 6784, NEN 6785, NEN 6786, NEN 6787, NEN 6788, NEN 6789, NEN 6790, NEN 6791, NEN 6792, NEN 6793, NEN 6794, NEN 6795, NEN 6796, NEN 6797, NEN 6798, NEN 6799, NEN 6800, NEN 6801, NEN 6802, NEN 6803, NEN 6804, NEN 6805, NEN 6806, NEN 6807, NEN 6808, NEN 6809, NEN 6810, NEN 6811, NEN 6812, NEN 6813, NEN 6814, NEN 6815, NEN 6816, NEN 6817, NEN 6818, NEN 6819, NEN 6820, NEN 6821, NEN 6822, NEN 6823, NEN 6824, NEN 6825, NEN 6826, NEN 6827, NEN 6828, NEN 6829, NEN 6830, NEN 6831, NEN 6832, NEN 6833, NEN 6834, NEN 6835, NEN 6836, NEN 6837, NEN 6838, NEN 6839, NEN 6840, NEN 6841, NEN 6842, NEN 6843, NEN 6844, NEN 6845, NEN 6846, NEN 6847, NEN 6848, NEN 6849, NEN 6850, NEN 6851, NEN 6852, NEN 6853, NEN 6854, NEN 6855, NEN 6856, NEN 6857, NEN 6858, NEN 6859, NEN 6860, NEN 6861, NEN 6862, NEN 6863, NEN 6864, NEN 6865, NEN 6866, NEN 6867, NEN 6868, NEN 6869, NEN 6870, NEN 6871, NEN 6872, NEN 6873, NEN 6874, NEN 6875, NEN 6876, NEN 6877, NEN 6878, NEN 6879, NEN 6880, NEN 6881, NEN 6882, NEN 6883, NEN 6884, NEN 6885, NEN 6886, NEN 6887, NEN 6888, NEN 6889, NEN 6890, NEN 6891, NEN 6892, NEN 6893, NEN 6894, NEN 6895, NEN 6896, NEN 6897, NEN 6898, NEN 6899, NEN 6900, NEN 6901, NEN 6902, NEN 6903, NEN 6904, NEN 6905, NEN 6906, NEN 6907, NEN 6908, NEN 6909, NEN 6910, NEN 6911, NEN 6912, NEN 6913, NEN 6914, NEN 6915, NEN 6916, NEN 6917, NEN 6918, NEN 6919, NEN 6920, NEN 6921, NEN 6922, NEN 6923, NEN 6924, NEN 6925, NEN 6926, NEN 6927, NEN 6928, NEN 6929, NEN 6930, NEN 6931, NEN 6932, NEN 6933, NEN 6934, NEN 6935, NEN 6936, NEN 6937, NEN 6938, NEN 6939, NEN 6940, NEN 6941, NEN 6942, NEN 6943, NEN 6944, NEN 6945, NEN 6946, NEN 6947, NEN 6948, NEN 6949, NEN 6950, NEN 6951, NEN 6952, NEN 6953, NEN 6954, NEN 6955, NEN 6956, NEN 6957, NEN 6958, NEN 6959, NEN 6960, NEN 6961, NEN 6962, NEN 6963, NEN 6964, NEN 6965, NEN 6966, NEN 6967, NEN 6968, NEN 6969, NEN 6970, NEN 6971, NEN 6972, NEN 6973, NEN 6974, NEN 6975, NEN 6976, NEN 6977, NEN 6978, NEN 6979, NEN 6980, NEN 6981, NEN 6982, NEN 6983, NEN 6984, NEN 6985, NEN 6986, NEN 6987, NEN 6988, NEN 6989, NEN 6990, NEN 6991, NEN 6992, NEN 6993, NEN 6994, NEN 6995, NEN 6996, NEN 6997, NEN 6998, NEN 6999, NEN 7000, NEN 7001, NEN 7002, NEN 7003, NEN 7004, NEN 7005, NEN 7006, NEN 7007, NEN 7008, NEN 7009, NEN 7010, NEN 7011, NEN 7012, NEN 7013, NEN 7014, NEN 7015, NEN 7016, NEN 7017, NEN 7018, NEN 7019, NEN 7020, NEN 7021, NEN 7022, NEN 7023, NEN 7024, NEN 7025, NEN 7026, NEN 7027, NEN 7028, NEN 7029, NEN 7030, NEN 7031, NEN 7032, NEN 7033, NEN 7034, NEN 7035, NEN 7036, NEN 7037, NEN 7038, NEN 7039, NEN 7040, NEN 7041, NEN 7042, NEN 7043, NEN 7044, NEN 7045, NEN 7046, NEN 7047, NEN 7048, NEN 7049, NEN 7050, NEN 7051, NEN 7052, NEN 7053, NEN 7054, NEN 7055, NEN 7056, NEN 7057, NEN 7058, NEN 7059, NEN 7060, NEN 7061, NEN 7062, NEN 7063, NEN 7064, NEN 7065, NEN 7066, NEN 7067, NEN 7068, NEN 7069, NEN 7070, NEN 7071, NEN 7072, NEN 7073, NEN 7074, NEN 7075, NEN 7076, NEN 7077, NEN 7078, NEN 7079, NEN 7080, NEN 7081, NEN 7082, NEN 7083, NEN 7084, NEN 7085, NEN 7086, NEN 7087, NEN 7088, NEN 7089, NEN 7090, NEN 7091, NEN 7092, NEN 7093, NEN 7094, NEN 7095, NEN 7096, NEN 7097, NEN 7098, NEN 7099, NEN 7100, NEN 7101, NEN 7102, NEN 7103, NEN 7104, NEN 7105, NEN 7106, NEN 7107, NEN 7108, NEN 7109, NEN 7110, NEN 7111, NEN 7112, NEN 7113, NEN 7114, NEN 7115, NEN 7116, NEN 7117, NEN 7118, NEN 7119, NEN 7120, NEN 7121, NEN 7122, NEN 7123, NEN 7124, NEN 7125, NEN 7126, NEN 7127, NEN 7128, NEN 7129, NEN 7130, NEN 7131, NEN 7132, NEN 7133, NEN 7134, NEN 7135, NEN 7136, NEN 7137, NEN 7138, NEN 7139, NEN 7140, NEN 7141, NEN 7142, NEN 7143, NEN 7144, NEN 7145, NEN 7146, NEN 7147, NEN 7148, NEN 7149, NEN 7150, NEN 7151, NEN 7152, NEN 7153, NEN 7154, NEN 7155, NEN 7156, NEN 7157, NEN 7158, NEN 7159, NEN 7160, NEN 7161, NEN 7162, NEN 7163, NEN 7164, NEN 7165, NEN 7166, NEN 7167, NEN 7168, NEN 7169, NEN 7170, NEN 7171, NEN 7172, NEN 7173, NEN 7174, NEN 7175, NEN 7176, NEN 7177, NEN 7178, NEN 7179, NEN 7180, NEN 7181, NEN 7182, NEN 7183, NEN 7184, NEN 7185, NEN 7186, NEN 7187, NEN 7188, NEN 7189, NEN 7190, NEN 7191, NEN 7192, NEN 7193, NEN 7194, NEN 7195, NEN 7196, NEN 7197, NEN 7198, NEN 7199, NEN 7200, NEN 7201, NEN 7202, NEN 7203, NEN 7204, NEN 7205, NEN 7206, NEN 7207, NEN 7208, NEN 7209, NEN 7210, NEN 7211, NEN 7212, NEN 7213, NEN 7214, NEN 7215, NEN 7216, NEN 7217, NEN 7218, NEN 7219, NEN 7220, NEN 7221, NEN 7222, NEN 7223, NEN 7224, NEN 7225, NEN 7226, NEN 7227, NEN 7228, NEN 7229, NEN 7230, NEN 7231, NEN 7232, NEN 7233, NEN 7234, NEN 7235, NEN 7236, NEN 7237, NEN 7238, NEN 7239, NEN 7240, NEN 7241, NEN 7242, NEN 7243, NEN 7244, NEN 7245, NEN 7246, NEN 7247, NEN 7248, NEN 7249, NEN 7250, NEN 7251, NEN 7252, NEN 7253, NEN 7254, NEN 7255, NEN 7256, NEN 7257, NEN 7258, NEN 7259, NEN 7260, NEN 7261, NEN 7262, NEN 7263, NEN 7264, NEN 7265, NEN 7266, NEN 7267, NEN 7268, NEN 7269, NEN 7270, NEN 7271, NEN 7272, NEN 7273, NEN 7274, NEN 7275, NEN 7276, NEN 7277, NEN 7278, NEN 7279, NEN 7280, NEN 7281, NEN 7282, NEN 7283, NEN 7284, NEN 7285, NEN 7286, NEN 7287, NEN 7288, NEN 7289, NEN 7290, NEN 7291, NEN 7292, NEN 7293, NEN 7294, NEN 7295, NEN 7296, NEN 7297, NEN 7298, NEN 7299, NEN 7300, NEN 7301, NEN 7302, NEN 7303, NEN 7304, NEN 7305, NEN 7306, NEN 7307, NEN 7308, NEN 7309, NEN 7310, NEN 7311, NEN 7312, NEN 7313, NEN 7314, NEN 7315, NEN 7316, NEN 7317, NEN 7318, NEN 7319, NEN 7320, NEN 7321, NEN 7322, NEN 7323, NEN 7324, NEN 7325, NEN 7326, NEN 7327, NEN 7328, NEN 7329, NEN 7330, NEN 7331, NEN 7332, NEN 7333, NEN 7334, NEN 7335, NEN 7336, NEN 7337, NEN 7338, NEN 7339, NEN 7340, NEN 7341, NEN 7342, NEN 7343, NEN 7344, NEN 7345, NEN 7346, NEN 7347, NEN 7348, NEN 7349, NEN 7350, NEN 7351, NEN 7352, NEN 7353, NEN 7354, NEN 7355, NEN 7356, NEN 7357, NEN 7358, NEN 7359, NEN 7360, NEN 7361, NEN 7362, NEN 7363, NEN 7364, NEN 7365, NEN 7366, NEN 7367, NEN 7368, NEN 7369, NEN 7370, NEN 7371, NEN 7372, NEN 7373, NEN 7374, NEN 7375, NEN 7376, NEN 7377, NEN 7378, NEN 7379, NEN 7380, NEN 7381, NEN 7382, NEN 7383, NEN 7384, NEN 7385, NEN 7386, NEN 7387, NEN 7388, NEN 7389, NEN 7390, NEN 7391, NEN 7392, NEN 7393, NEN 7394, NEN 7395, NEN 7396, NEN 7397, NEN 7398, NEN 7399, NEN 7400, NEN 7401, NEN 7402, NEN 7403, NEN 7404, NEN 7405, NEN 7406, NEN 7407, NEN 7408, NEN 7409, NEN 7410, NEN 7411, NEN 7412, NEN 7413, NEN 7414, NEN 7415, NEN 7416, NEN 7417, NEN 7418, NEN 7419, NEN 7420, NEN 7421, NEN 7422, NEN 7423, NEN 7424, NEN 7425, NEN 7426, NEN 7427, NEN 7428, NEN 7429, NEN 7430, NEN 7431, NEN 7432, NEN 7433, NEN 7434, NEN 7435, NEN 7436, NEN 7437, NEN 7438, NEN 7439, NEN 7440, NEN 7441, NEN 7442, NEN 7443, NEN 7444, NEN 7445, NEN 7446, NEN 7447, NEN 7448, NEN 7449, NEN 7450, NEN 7451, NEN 7452, NEN 7453, NEN 7454, NEN 7455, NEN 7456, NEN 7457, NEN 7458, NEN 7459, NEN 7460, NEN 7461, NEN 7462, NEN 7463, NEN 7464, NEN 7465, NEN 7466, NEN 7467, NEN 7468, NEN 7469, NEN 7470, NEN 7471, NEN 7472, NEN 7473, NEN 7474, NEN 7475, NEN 7476, NEN 7477, NEN 7478, NEN 7479, NEN 7480, NEN 7481, NEN 7482, NEN 7483, NEN 7484, NEN 7485, NEN 7486, NEN 7487, NEN 7488, NEN 7489, NEN 7490, NEN 7491, NEN 7492, NEN 7493, NEN 7494, NEN 7495, NEN 7496, NEN 7497, NEN 7498, NEN 7499, NEN 7500, NEN 7501, NEN 7502, NEN 7503, NEN 7504, NEN 7505, NEN 7506, NEN 7507, NEN 7508, NEN 7509, NEN 7510, NEN 7511, NEN 7512, NEN 7513, NEN 7514, NEN 7515, NEN 7516, NEN 7517, NEN 7518, NEN 7519, NEN 7520, NEN 7521, NEN 7522, NEN 7523, NEN 7524, NEN 7525, NEN 7526, NEN 7527, NEN 7528, NEN 7529, NEN 7530, NEN 7531, NEN 7532, NEN 7533, NEN 7534, NEN 7535, NEN 7536, NEN 7537, NEN 7538, NEN 7539, NEN 7540, NEN 7541, NEN 7542, NEN 7543, NEN 7544, NEN 7545, NEN 7546, NEN 7547, NEN 7548, NEN 7549, NEN 7550, NEN 7551, NEN 7552, NEN 7553, NEN 7554, NEN 7555, NEN 7556, NEN 7557, NEN 7558, NEN 7559, NEN 7560, NEN 7561, NEN 7562, NEN 7563, NEN 7564, NEN 7565, NEN 7566, NEN 7567, NEN 7568, NEN 7569, NEN 7570, NEN 7571, NEN 7572, NEN 7573, NEN 7574, NEN 7575, NEN 7576, NEN 7577, NEN 7578, NEN 7579, NEN 7580, NEN 7581, NEN 7582, NEN 7583, NEN 7584, NEN 7585, NEN 7586, NEN 7587, NEN 7588, NEN 7589, NEN 7590, NEN 7591, NEN 7592, NEN 7593, NEN 7594, NEN 7595, NEN 7596, NEN 7597, NEN 7598, NEN 7599, NEN 7600, NEN 7601, NEN 7602, NEN 7603, NEN 7604, NEN 7605, NEN 7606, NEN 7607, NEN 7608, NEN 7609, NEN 7610, NEN 7611, NEN 7612, NEN 7613, NEN 7614, NEN 7615, NEN 7616, NEN 7617, NEN 7618, NEN 7619, NEN 7620, NEN 7621, NEN 7622, NEN 7623, NEN 7624, NEN 7625, NEN 7626, NEN 7627, NEN 7628, NEN 7629, NEN 7630, NEN 7631, NEN 7632, NEN 7633, NEN 7634, NEN 7635, NEN 7636, NEN 7637, NEN 7638, NEN 7639, NEN 7640, NEN 7641, NEN 7642, NEN 7643, NEN 7644, NEN 7645, NEN 7646, NEN 7647, NEN 7648, NEN 7649, NEN 7650, NEN 7651, NEN 7652, NEN 7653, NEN 7654, NEN 7655, NEN 7656, NEN 7657, NEN 7658, NEN 7659, NEN 7660, NEN 7661, NEN 7662, NEN 7663, NEN 7664, NEN 7665, NEN 7666, NEN 7667, NEN 7668, NEN 7669, NEN 7670, NEN 7671, NEN 7672, NEN 7673, NEN 7674, NEN 7675, NEN 7676, NEN 7677, NEN 7678, NEN 7679, NEN 7680, NEN 7681, NEN 7682, NEN 7683, NEN 7684, NEN 7685, NEN 7686, NEN 7687, NEN 7688, NEN 7689, NEN 7690, NEN 7691, NEN 7692, NEN 7693, NEN 7694, NEN 7695, NEN 7696, NEN 7697, NEN 7698, NEN 7699, NEN 7700, NEN 7701, NEN 7702, NEN 7703, NEN 7704, NEN 7705, NEN 7706, NEN 7707, NEN 7708, NEN 7709, NEN 7710, NEN 7711, NEN 7712, NEN 7713, NEN 7714, NEN 7715, NEN 7716, NEN 7717, NEN 7718, NEN 7719, NEN 7720, NEN 7721, NEN 7722, NEN 7723, NEN 7724, NEN 7725, NEN 7726, NEN 7727, NEN 7728, NEN 7729, NEN 7730, NEN 7731, NEN 7732, NEN 7733, NEN 7734, NEN 7735, NEN 7736, NEN 7737, NEN 7738, NEN 7739, NEN 7740, NEN 7741, NEN 7742, NEN 7743, NEN 7744, NEN 7745, NEN 7746, NEN 7747, NEN 7748, NEN 7749, NEN 7750, NEN 7751, NEN 7752, NEN 7753, NEN 7754, NEN 7755, NEN 7756, NEN 7757, NEN 7758, NEN 7759, NEN 7760, NEN 7761, NEN 7762, NEN 7763, NEN 7764, NEN 7765, NEN 7766, NEN 7767, NEN 7768, NEN 7769, NEN 7770, NEN 7771, NEN 7772, NEN 7773, NEN 7774, NEN 7775, NEN 7776, NEN 7777, NEN 7778, NEN 7779, NEN 7780, NEN 7781, NEN 7782, NEN 7783, NEN 7784, NEN 7785, NEN 7786, NEN 7787, NEN 7788, NEN 7789, NEN 7790, NEN 7791, NEN 7792, NEN 7793, NEN 7794, NEN 7795, NEN 7796, NEN 7797, NEN 7798, NEN 7799, NEN 7800, NEN 7801, NEN 7802, NEN 7803, NEN 7804, NEN 7805, NEN 7806, NEN 7807, NEN 7808, NEN 7809, NEN 7810, NEN 7811, NEN 7812, NEN 7813, NEN 7814, NEN 7815, NEN 7816, NEN 7817, NEN 7818, NEN 7819, NEN 7820, NEN 7821, NEN 7822, NEN 7823, NEN 7824, NEN 7825, NEN 7826, NEN 7827, NEN 7828, NEN 7829, NEN 7830, NEN 7831, NEN 7832, NEN 7833, NEN 7834, NEN 7835, NEN 7836, NEN 7837, NEN 7838, NEN 7839, NEN 7840, NEN 7841, NEN 7842, NEN 7843, NEN 7844, NEN 7845, NEN 7846, NEN 7847, NEN 7848, NEN 7849, NEN 7850, NEN 7851, NEN 7852, NEN 7853, NEN 7854, NEN 7855, NEN 7856, NEN 7857, NEN 7858, NEN 7859, NEN 7860, NEN 7861, NEN 7862, NEN 7863, NEN 7864, NEN 7865, NEN 7866, NEN 7867, NEN 7868, NEN 7869, NEN 7870, NEN 7871, NEN 7872, NEN 7873, NEN 7874, NEN 7875, NEN 7876, NEN 7877, NEN 7878, NEN 7879, NEN 7880, NEN 7881, NEN 7882, NEN 7883, NEN 7884, NEN 7885, NEN 7886, NEN 7887, NEN 7888, NEN 7889, NEN 7890, NEN 7891, NEN 7892, NEN 7893, NEN 7894, NEN 7895, NEN 7896, NEN 7897, NEN 7898, NEN 7899, NEN 7900, NEN 7901, NEN 7902, NEN 7903, NEN 7904, NEN 7905, NEN 7906, NEN 7907, NEN 7908, NEN 7909, NEN 7910, NEN 7911, NEN 7912, NEN 7913, NEN 7914, NEN 7915, NEN 7916, NEN 7917, NEN 7918, NEN 7919, NEN 7920, NEN 7921, NEN 7922, NEN 7923, NEN 7924, NEN 7925, NEN 7926, NEN 7927, NEN 7928, NEN 7929, NEN 7930, NEN 7931, NEN 7932, NEN 7933, NEN 7934, NEN 7935, NEN 7936, NEN 7937, NEN 7938, NEN 7939, NEN 7940, NEN 7

