

Tekeningen Emmerhout-Noord:
Cluster C4a (appartementen) en C4b (grondgebonden woningen) uit dossier 53629 Medewerkersportaal

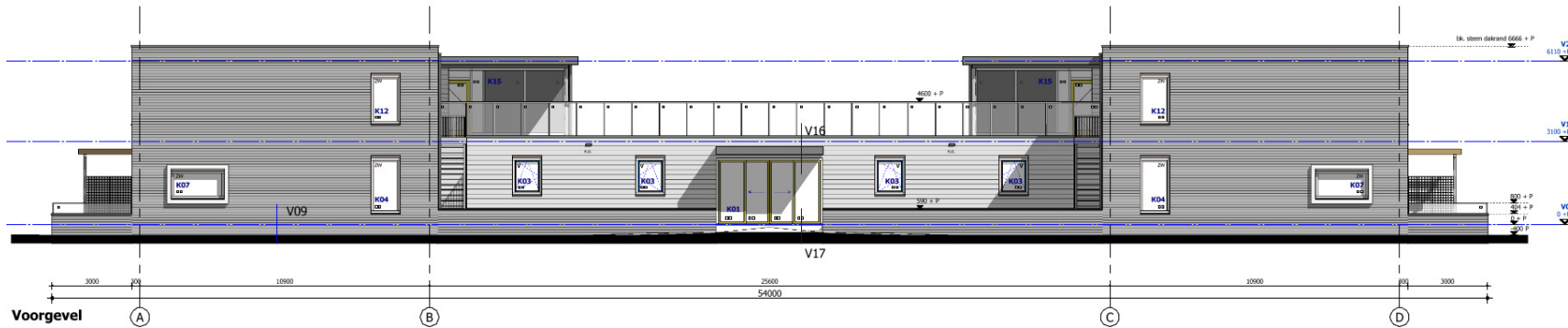


Figuur 1: Situatietekening: ligging clusters C4a en C4b in omgeving en parkeren

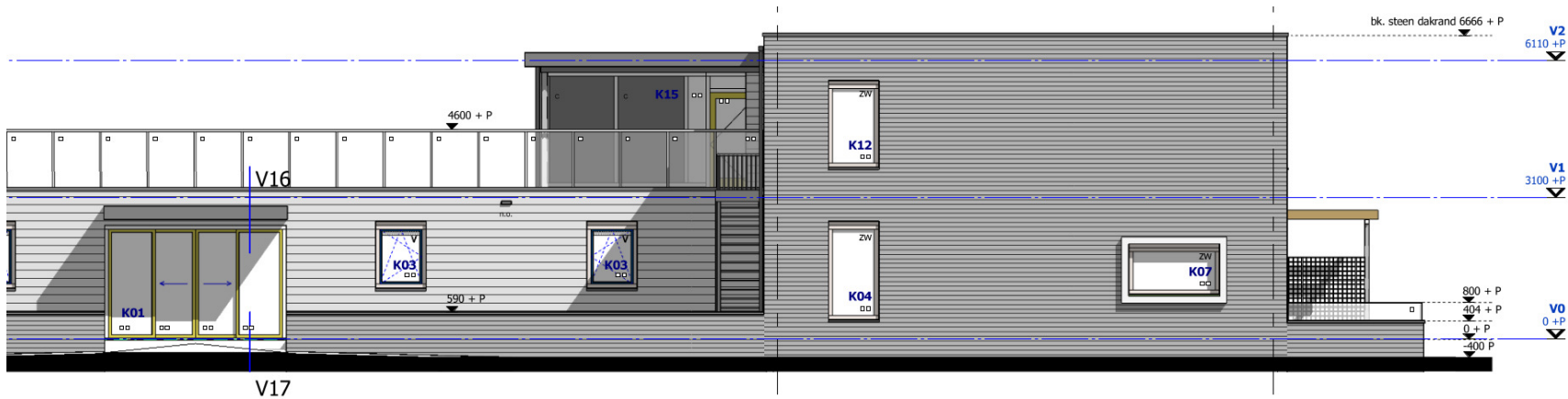
Parkeren:

- C4a (appartementen): geen parkeren in gemeenschappelijke binnenhof. Ca 14 haaksparkerplaatsen aan zuidzijde woonstraat Het Waal
- C4b (grondgebonden woningen): in binnenhof 1 parkeerplaats per woning op eigen erf. Bezoekersparkeren: 8 haaksparkerplaatsen aan zuidzijde Het Waal
- Haaksparkeren zuidzijde Het Waal: situering naast zijgevel woning en zijerfafscheiding. Dus niet naast de veranda en de openbare groenstrook tussen C4a en C4b

C4a (appartementen): figuur 1, 2, 3 en 4

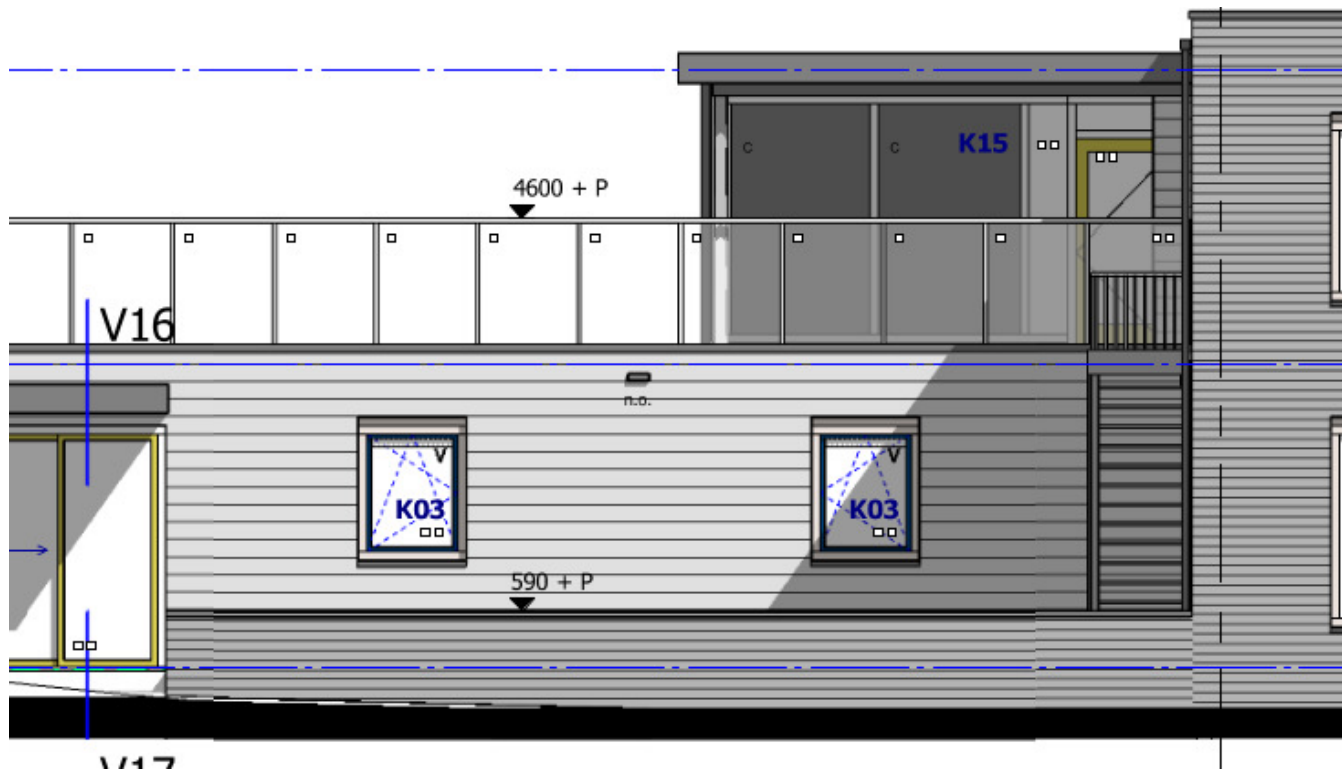


Figuur 2a: Aanzicht zuidzijde: gehele cluster met de appartementen en hoofdingang in verbindingstrook, zijtuinmuren en veranda voorzijde



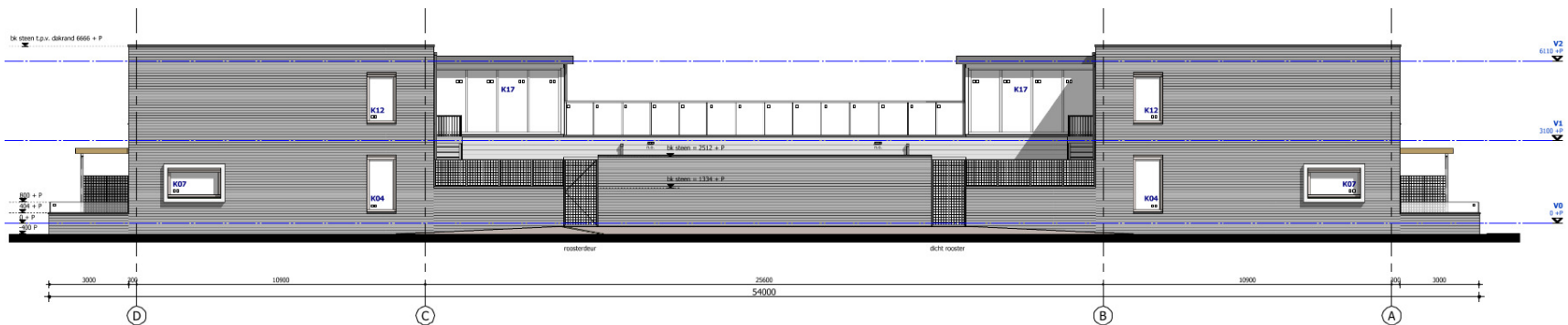
Figuur 2b: Deel doorsnede aanzicht zuidzijde appartementen: rechterstrook woningen, hoofdingang in verbindingstrook met scherm/overkapping op het dak:

- Hoogte verbindingstrook tussen 2 stroken appartementen: ca. 3.1 m tov nullijn (0 +P) in het cluster
- Doorzichtig scherm op dak verbindingstrook is ca 1.5 m, is afscherming dakterras. Totale hoogte met bebouwing ca 4.6 m tov nullijn cluster
- Overkapping en uitbouw op verbindingstrook aansluitend aan achtergevel woningen: iets lager dan hoogte woningen. Woning 2 bouwlagen (max 7 m)
- Terrein omgeving loopt 0.4 m op tot hoofdingang verbindingstrook (zie ook figuur 1 Situatietekening)



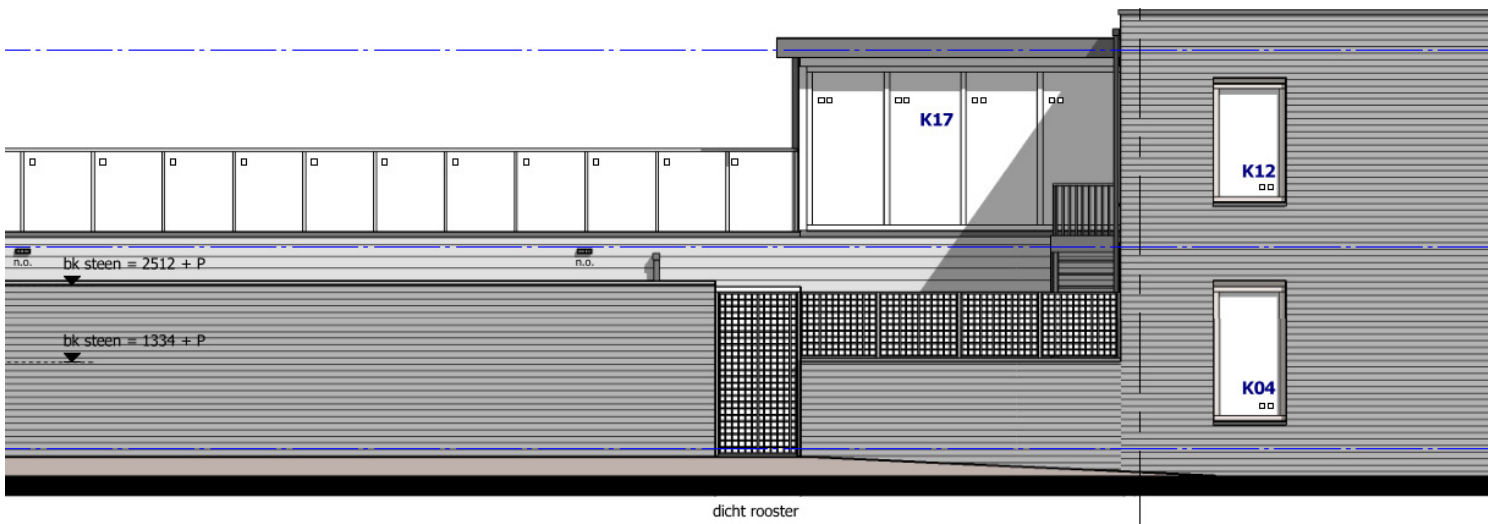
Figuur 2c: Zuidzijde appartementen: Detail: Erfafscheiding bij toegang naar hoofdingang:

- Muur naast ingang ligt in 1 lijn met zijgevel woning en is hetzelfde materiaal (donkerrode baksteen)
- Blauwe streep-stippellijn is nullijn cluster: cluster ligt 0.4 m hoger dan omgeving
- Tuinmuur: ca 0.6 m (0.59 m) van binnen uit het cluster en ca 1 m (0.6 + 0.4 m) vanuit omgeving (buitenzijde cluster)
- Op verbindingsstrook : doorzichtig scherm en overkapping en toegang terras



Achtergevel

Figuur 3a : Aanzicht noordzijde: gehele cluster met de appartementen, zijtuinmuren+ berging en veranda voorzijde



Figuur 3.b: Noordzijde appartementen: detail erfafscheiding binnenterrein en berging:

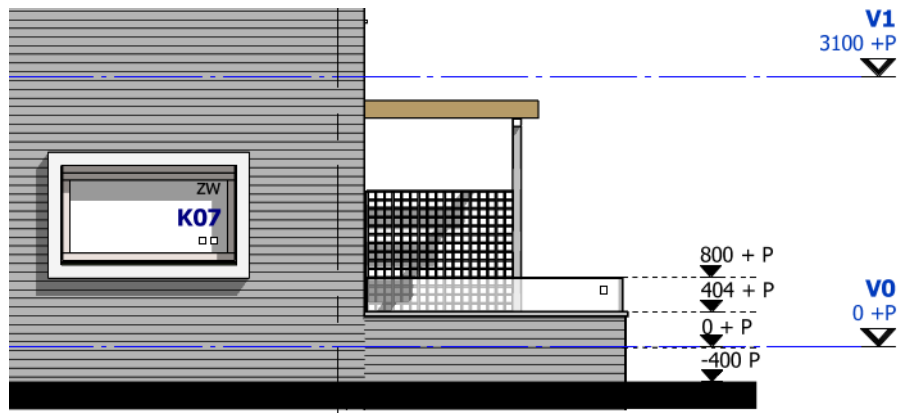
- Muur en gevel berging liggen in 1 lijn met zijgevel woning en zijn hetzelfde materiaal (donkerrode baksteen)
- Deur in tuinmuur is hekwerk, hetzelfde als hekwerk op de muur
- Blauwe streep-stippellijn is nullijn cluster: cluster ligt 0.4 m hoger dan omgeving
- Berging, tuinmuur met hekwerk en deur is vanuit de binnentuin cluster max 2.5 m hoog. Hoogte vanuit de omgeving max 2.9 m (2.5 + 0.4 m)

Figuur 4a-b: detail aanzicht voorzijde appartementen parkzijde met veranda en detail doorsnede veranda+ pergola en erfafscheiding (muur+scherm)



Figuur 4a: voorgevel en veranda appartementen aan parkzijde: pergola en bakstenen tuinmuur met doorzichtig scherm:

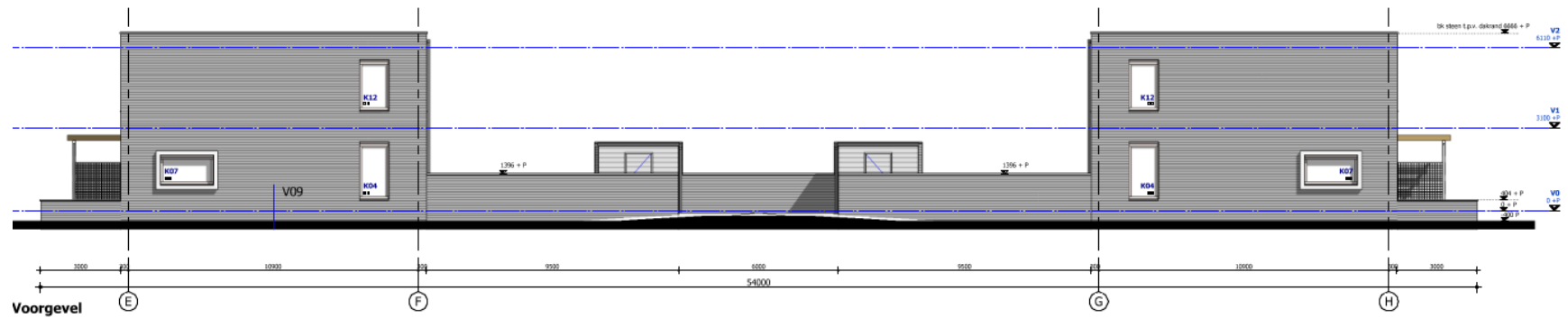
- Tuinmuur en scherm hebben geen openingen: is gesloten wand



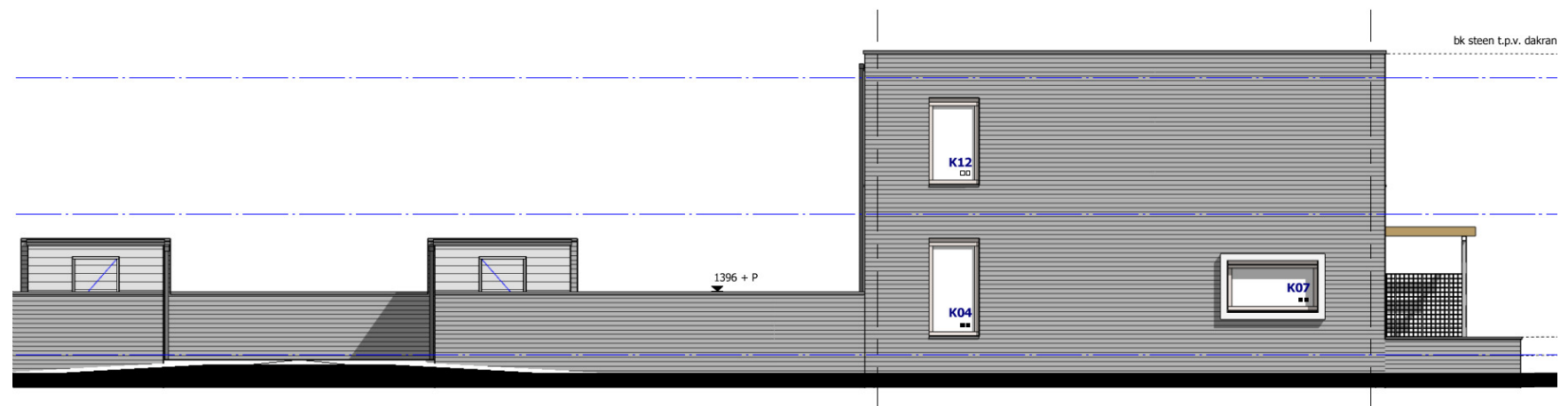
Figuur 4b: Doorsnede erfafscheiding Veranda appartementen met pergola en bakstenen tuinmuur en doorzichtig scherm:

- Veranda is max. 3 m diep
- Tuinmuur ligt in 1 lijn met zijgevel woning en is hetzelfde materiaal (donkerrode baksteen), toevoeging doorzichtig scherm
- Blauwe streep-stippellijn is nullijn cluster: cluster ligt 0.4 m hoger dan omgeving
- Vanuit omgeving is muur 0.8 m met 0.4 m doorzichtig scherm: totaal 1.2 m hoog
- Vanaf veranda is muur 0.4 m met 0.4 m scherm: totaal 0.8 m hoog

C4b (grondgebonden woningen): figuren 5, 6, 7, 8 en 9

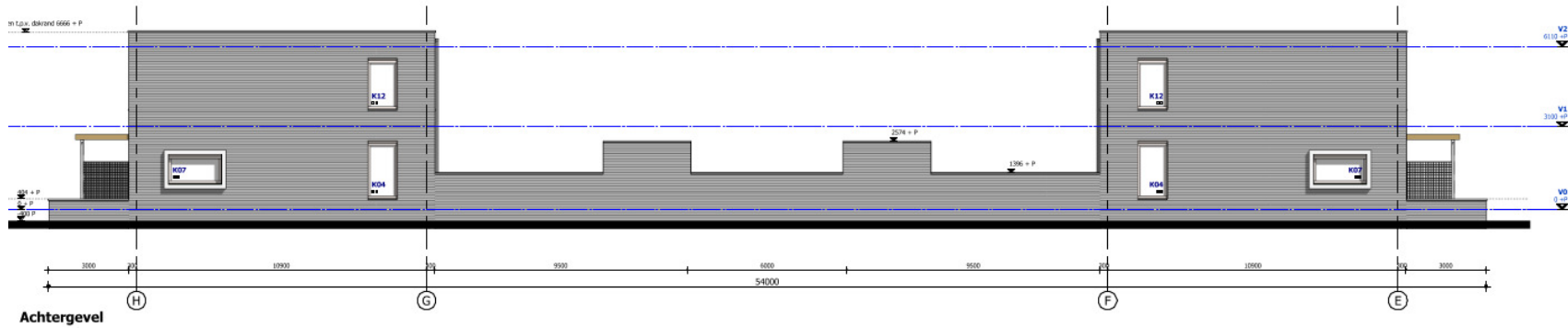


Figuur 5a: Aanzicht zuidzijde: gehele cluster met de grondgebonden woningen, ingang binnenterrein, zijtuinmuren en veranda aan voorzijde



Figuur 5a: detail aanzicht grondgebonden woningen: hoogte tuinmuur zijerf naast ingang binnenterrein cluster en veranda aan voorzijde woning:

- Blauwe streep-stippellijn is nullijn cluster: cluster ligt 0.4 m hoger dan omgeving
- Tuinmuur is vanuit cluster-achtertuin max 1.4 m hoog. Hoogte vanuit de omgeving max 1.8 m (1.4 + 0.4 m)
- Terrein omgeving loopt 0.4 m op: bij ingang binnenweg cluster op niveau nullijn, dus op hoogte van cluster (zie ook figuur 1 Situatietekening)



Figuur 6: Aanzicht noordzijde: gehele cluster met de grondgebonden woningen, zijtuinmuren+ berging en veranda voorzijde

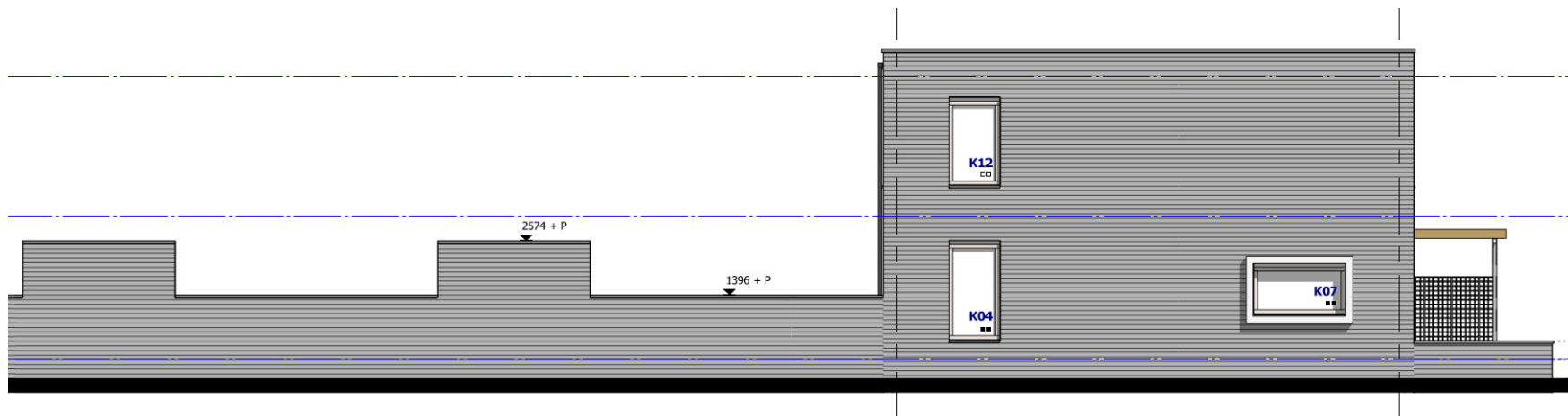


Fig 6a: detail aanzicht noordgevel grondgebonden woningen: hoogte tuinmuur zijerf tuin einde binnenstraat tussen bergingen en achtergevelberging:

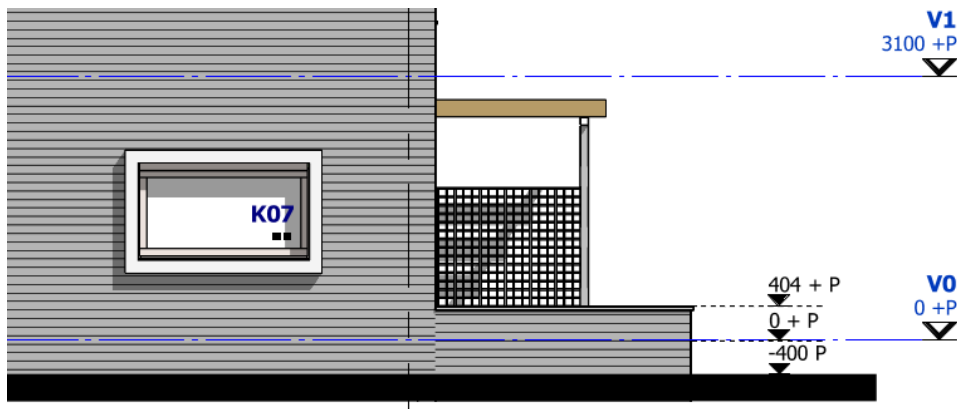
- Blauwe streep-stippellijn is nullijn cluster: cluster ligt 0.4 m hoger dan omgeving
- Tuinmuren en zijgevel bergingen liggen in 1 lijn met zijgevel woning en zijn hetzelfde materiaal (donkerrode baksteen)
- Tuinmuur: vanuit cluster is hoogte tuinmuur en begrenzing binnenstraat max. 1.4 m, vanuit omgeving is hoogte max. 1.8 m (1.4 + 0.4 m)
- Berging: vanuit cluster is hoogte berging ca 2.6 m, vanuit omgeving is hoogte max 3 m (2.6 + 0.4 m)

Figuur 7a-b: detail aanzicht voorzijde grondgebonden woningen parkzijde met veranda en detail doorsnede veranda+ pergola en erfafscheiding



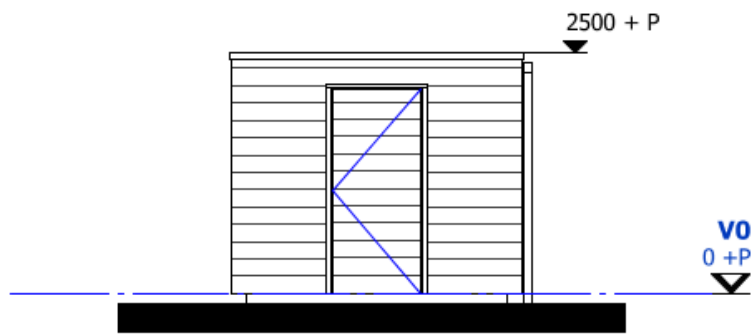
Figuur 7a: aanzicht voorgevel en veranda grondgebonden woningen aan parkzijde: bakstenen tuinmuur en pergola

- Tuinmuur heeft geen openingen: is gesloten wand

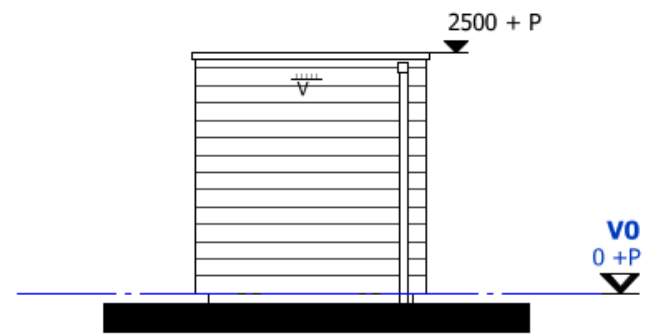


Figuur 7b: Doorsnede erfafscheiding Veranda grondgebonden woningen met pergola en bakstenen tuinmuur:

- Tuinmuur ligt in 1 lijn met zijgevel woning en is hetzelfde materiaal (donkerrode baksteen)
- Veranda is max. 3 m diep
- Blauwe streep-stippellijn is nullijn cluster: cluster ligt 0.4 m hoger dan omgeving
- Vanuit omgeving is muur 0.8 m hoog
- Vanaf veranda is muur 0.4 m hoog



Voorgevel berging



Zijgevel berging

Figuur 8: Bergingen grondgebonden woningen:

- Materiaal: mag baksteen of hout (achtigs).
- In bouwtekening staat als materiaal: eternit
- Hoogte berging is hoogte vanuit het cluster.

Peters & Lammerink		a r c h i t e c t e n	
project	: 24 zorgappartementen en 14 woningen, het Waal te Emmerhout		
projectnummer	: 1219		
omschrijving	: Kleuren-/materialenstaat exterieur		
datum	: 22-11-2012		
pagina	: Pagina 1 (van 1)		
Benoeming	Materiaal	Kleur	
∞ Gevels:			
o Metselwerk (incl. tuinmuren)	baksteen, halfsteens	rood, type n.t.b.	
o Voegwerk metselwerk	voegmortel	Remix, antraciet	
o Gevelbekleding (entree+bergingen)	eternit	antraciet	
o Lateien/geveldraggers	staal verzinkt/gemoffeld	in kleur metselwerk	
∞ Daken:			
o Platte daken woningen	bitumen	zwart	
o Platte daken bergingen	bitumen	zwart	
∞ Luifels			
o boeien	aluminium	gebroken wit, RAL 9010	
o plafond	aluminium	gebroken wit, RAL 9010	
∞ Dakrandprofiel/afdekkers:			
o T.p.v. metselwerk	aluminium	antraciet	
o T.p.v. gevelbekleding	aluminium	antraciet	
o T.p.v. bergingen	aluminium	antraciet	
o T.p.v. metselwerk tuinmuren	beton	naturel grijs	
∞ Gevelopeningen:			
o Kozijnen	kunststof	gebroken wit, RAL 9010	
o Deuren	kunststof	geel, RAL-kleur n.t.b.	
o Ramen	kunststof	blauw, RAL-kleur n.t.b.	
o Paneelvulling	Colorbel	antraciet	
o Kozijnomkaderingen	aluminium	lichtgrijs, RAL 9006	
o Ventilatie-roosters	aluminium	in kleur kozijn	
o Doorvalbeveiliging kozijnen	aluminium	antraciet	
o Waterslagprofiel	aluminium	antraciet	
∞ Tuinmuur- en terrashekken:			
o Roosters op tuinmuren	staal verzinkt		
o Terrasafscherming begane grond	staal gaashek	antraciet	
o Balustrade dakterras	staal	antraciet	
o Vulling balustrade dakterras	glas		
∞ Hemelwaterafvoeren	pvc, rond	grijs	

Figuur 9: materiaal en kleuren