

Erfinrichtingsplan Fam. Hampsink te Emmer-Compasuum

AANLEG BOSPLANTSOEN
terrein spitten met spitmachine, daar planten volgens schema/kijst. plantafstand 1x 1,5m in wildverband

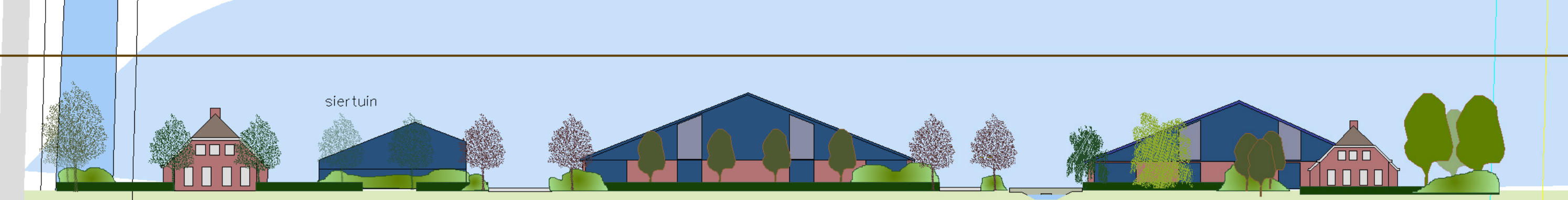
ONDERHOUD BOSPLANTSOEN
te jaar onkruid bestrijding, vrijhouden beplanting dmv maaien of schoffelen, na 1 jaar inboeten in het 3e/4e jaar na aanplant te gefaseerde dunning, zgn wijkers en blijvers, het eindresultaat is een singel met enkele uitgegroeide eiken met daaronder een gevarieerde onderbeplanting die gefaseerd wordt afgezet (eens in de 6 jaar)

AANPLANT BOMEN
plantgaten 1x1m losmaken voorzien van 0,1m³ GFTcompost en 1 liter haagmeststof (Ecostyle/bionova/dcm) voorzien van 2 onbehandelde boomputten en drainage/lucht/watergeef slang

ONDERHOUD EIKEN
te jaar evt. watergeven in droge periodes, tevens schoonhouden boomspiegel in het 3e/4e jaar na aanplant te vormsnoei en controle boombanden.

350st te planten bosplantsoen 100/120cm

lat. naam	ned. naam	aant.	opmerkingen
Prunus spinosa	sleedoorn	25	aan randen aanplanten
Salix cinerea	grauwe wilg	100	door gehele aanplant
Corylus avellana	hazelaar	25	in groepen midden gebied
Salix caprea	waterwilg	100	in groepen midden gebied
Sambucus nigra	Vlier	25	in groepen aan randen
Viburnum opulus	gelderse roos	50	in groepen aan randen
Betula pendula	berk	25	later stadia kappen!



Nieuw voor aanzicht

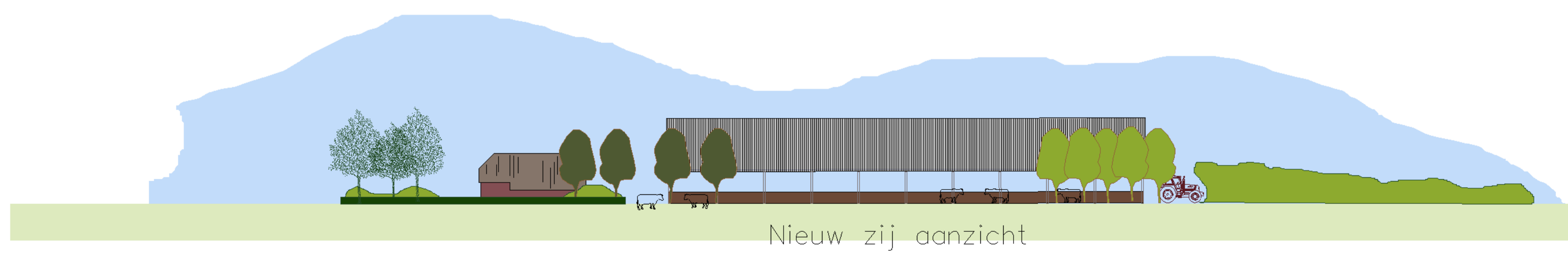


CODE	Latijnse naam	ned naam	bijzonderheden	maat	aantal
Bb	Betula ermanii 'Blush'	berk	weinig eisen sterk!	10 12	3
FaP	Fagus sylvatica 'Purpurea'	Rode beuk	solitair	14 16	2
FaJ	Fraxinus excelsior 'Jaspidea'	goudes	prachtige herfstkl., voedzame bodem	14 16	1
Fe	Fraxinus excelsior	goudes		10 12	6
Jn	Juglans nigra	zwarte not		14 16	1
Jr	Juglans regia	walnot	eetbare vruch	14 16	1
Pa	Populus alba	witte abeel	landschapsb.	10 12	4
Pc	Populus canescens	grauwe populier	goed wind en	10 12	2
Pf	Pterocarya fraxinifolia	vliegenoot	vruchtbaar vochtig pr. ketjes	14 16	1
Ss	Salix x sepulcralis 'Tastie'	treurwilg	treurnorm	14 16	1
Tt	Tilia tomentosa	zilverlinde	straatb.	12 14	2

definitieve plaats bepalen in het werk;
- bomen moeten een goede toekomst tegemoet gaan
- dus op voldoende afstand onderling en met aanwezige bomen
- de bomen moeten zich kunnen ontwikkelen tot volwassen bomen.
- hij moet "gedragen" worden door de bewoners
(een boom die in de "weg" staat heeft op een boeren erf geen toekomst!)

- boerenheesters
- Nieuwe "erf"
- erf verharding
- hagen
- aanw. bomen
- te planten bomen
- te planten streek eigen bosplantsoen 500m²

1 Woning
2 bestaande bergingloods
3 bestaande melkveestal
4 nieuwe jongevee stal
5 2e bedrijfswoonig (toekomst)
6 nieuwe sleufsilo (toekomst)
7 bestaande sleufsilo
8 Hofje(kalveren)
9 Wadi



Nieuw zij aanzicht

Reuvers Buro voor Groene Ruimtes

Aelderstraat 70
7854 RS Aalden

Werk
Fam.Hampsink

Onderwerp
Erf inrichtingsplan

Datum
8 februari 2012

Schaal
1:500

Getek.

www.burovoorgroeneruimtes.nl
www.wilfriedreuvers.nl
info@wilfriedreuvers.nl