

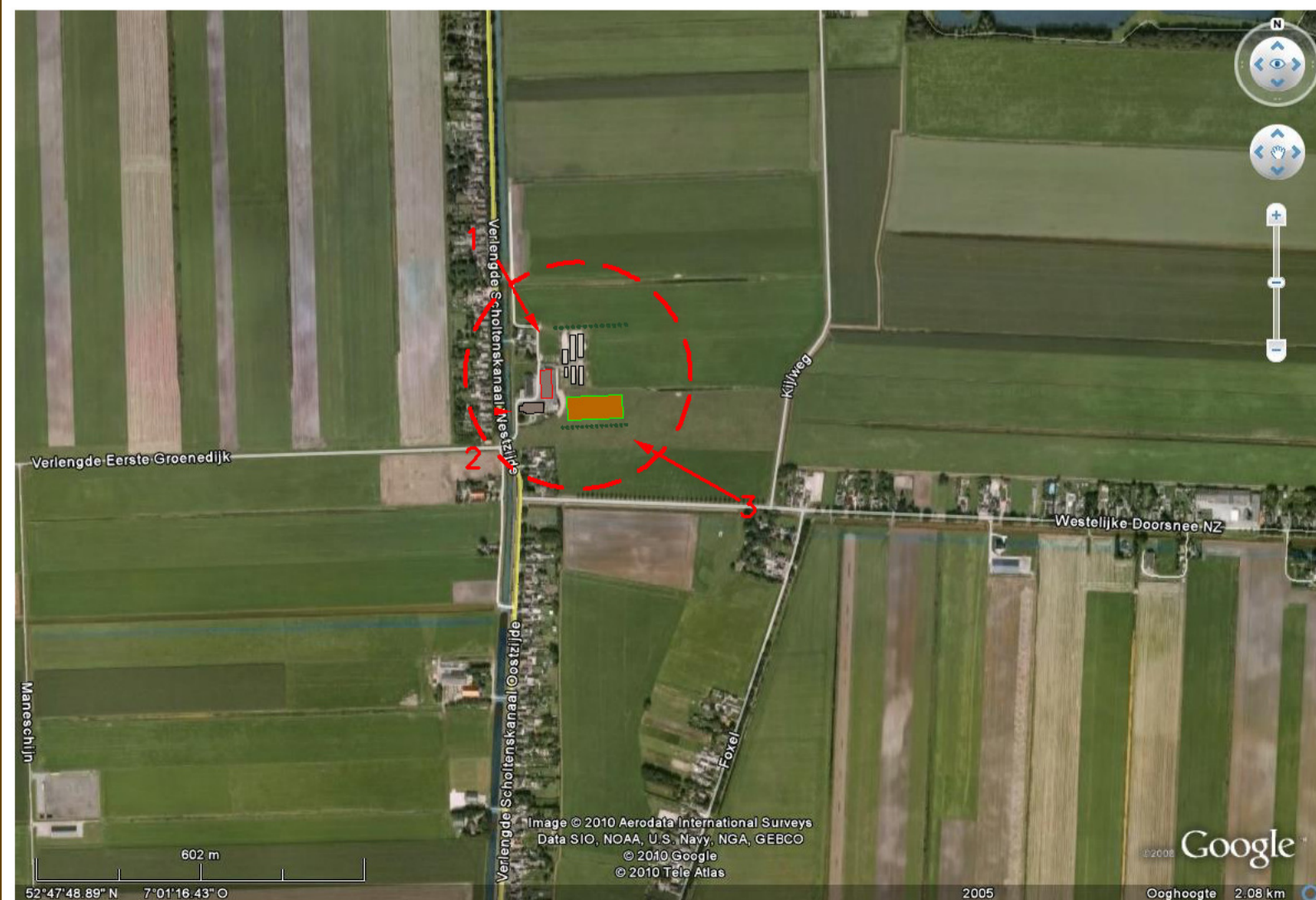
Landschappelijke inpassing nieuwbouw Fam. Bom, Verlengde Scholtenskanaal zo te Emmercompascuum



1 Zicht vanaf Verlengde Scholtenskanaal oz



2 Huidig erf



3 westelijke doorsnee nz



zij aanzicht van westelijke doorsnee nz
Bestaande Beuken verplanten en doortrekken langs nieuwe stal

DOEL EN INTENTIES

Een goede landschappelijk inpassing van de nieuw te bouwen veestal van de familie Bom te Emmercompascuum.

Het huidige bedrijf ligt in het veenkoloniaal gebied. Typische kenmerken zijn grootschalige openheid (hoofdstructuur) en wijken met lintbebouwing. Er is sprake van regelmatige verkaveling met opgaande percelen geconcentreerd langs de ontginningswijken. Het huidige landschap is ontstaan na de vervening in de 19e eeuw, ze zijn in gebruik genomen voor de akkerbouw. Erven in dit landschap zijn vaak geordend, rechthoekig en verankerd aan bestaande wegen en wijken. Het voorhuis ligt georiënteerd op de weg en de wijk met daarachter (er omheen) de schuren en stallen, het 'werkerf'. De nokrichting van de veelal forse gebouwen volgen vaak de lijnen van het landschap! De erven zijn vaak omsloten met schaars groen maar wel in forse maat!

Huidige situatie
Het huidige erf voldoet redelijk aan deze criteria; het ligt goed verankerd aan het Verlengde Scholtenskanaal. Wel is te zien dat in het verleden is bijgebouwd zonder enige inpassing. Het is een oaneenschakeling van gebouwen en silo's. Een ontwikkeling die je veel ziet, maar landschappelijk niet echt wenselijk is.

De nieuwe situatie
De nieuwe stal heeft bijna geen invloed op de bestaande open hoofdstructuur. De nieuwbouw geeft juist nieuwe kansen tot een betere invulling van een nieuw te maken erf. Een erf wat ook in de toekomst zal zorgen voor een betere samenhang en hiërarchie tussen de gebouwen en omgeving. Een erf, wat dus tevens rekening houdt met verdere uitbreiding. De bestaande bebouwing met het aanwezige groen aan de noordzijde, in combinatie met de forse beplanting langs het Verlengde Scholtenskanaal zorgen voor een goede inpassing aan die kant. De nadruk zal moeten liggen aan de zijde van de nieuwe stal. Een groene structuur in de vorm van een rij forse Essen (en Beuken) , doorgetrokken tot het bestaande erf zal voor een goed verankering zorgen. (Groene structuur in historische kavelrichting). Er ontstaat zo weer een duidelijk erfgrans op basis van de historische landschappelijk structuren. De gewenste hiërarchie is zo hersteld (woning voor...de bedrijfsgebouwen er achter en omheen). Het voorerf bestaat uit de tuin rond de woning en een hofje met bomen. Verder zullen enkele solitaire-markante bomen in combinatie met wat hagen hier passend zijn. Dit alles zal er toe bijdragen dat het bedrijf niet beeldbepalend in de omgeving is, maar juist een onderdeel van het landschap. Tevens zal het zorgen voor een beter klimaat voor flora en fauna en voor de bewoners (nieuwe kansen).

- 24 st Fraxinus excelsior Es maat 16-18
- 14 st Fagus sylvatica Beuk maat 16-18
- bomen moeten een goede toekomst tegemoet gaan
- dus op voldoende afstand onderling en met aanwezige bomen
- de bomen moeten zich kunnen ontwikkelen tot volwassen bomen.
- hij moet "gedragen" worden door de bewoners (een boom die in de "weg" staat heeft op een boeren erf geen toekomst!)

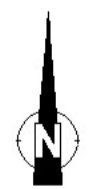
AANPLANT EIKEN/ESSEN

plantgaten 1x1m losmaken voorzien van 0,3m³ GFCompost en 1 liter haagmeststof (Ecostyle/bionava/dcm) voorzien van 2 onbehandelde boompanelen en drainage/luicht/watergeef slang

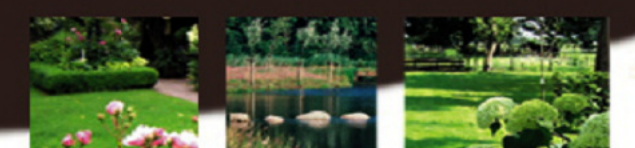
ONDERHOUD EIKEN/ESSEN

1e jaar evt. watergeven in droge periodes, tevens schoonhouden boomspiegel in het 3e/4e jaar na aanplant te vormsnoei en controle boombanden.

- Hagen
- aanw. bomen
- te planten bomen



Reuvers Buro voor Groene Ruimtes



Aelderstraat 70
7854 RS Aalden

Aelderstraat 70
7854 RS Aalden
Tel. (0591) 372328

www.burovoorgroeneruimtes.nl
www.wilfriedreuvers.nl
info@wilfriedreuvers.nl

Werk

Fam. A.J. Bom, Emmercompascuum

Onderwerp

inrichtingsplan

Datum

2 dec. 2010
11 okt 2011

Schaal

1:1000

Getek.