

Advies Erfinrichtingsplan Veenschapsweg 41 Coevorden.
Beoordeling Ruimte voor Ruimteaanvraag
Piet Ziel Provincie Drenthe 15-2 2021
Bijlage: staalkaart houtsingel

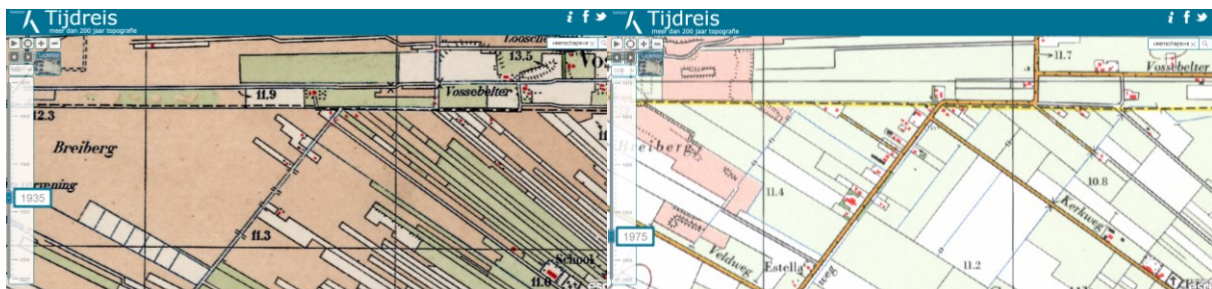
Het betreft hier de bouw van een nieuwe woning op een plek met agrarische bestemming, in het bebouwingslint van de Veenschapsweg. Initiatiefnemer maakt gebruik van de Ruimte voor Ruimte regeling. Iets naar het noorden, ca. 50 m, wordt een oude grote kippenschuur afgebroken.



Landschap en identiteit

De bouwplek ligt in het wegdorpenlandschap van de randveenontginning.

De geschiedenis is afleesbaar. In 1903 zien we op de kaart een eerste kadastrale lijn van de Veenschapsweg. Het gebied was nog geheel ontgonnen hoogveen. Pas in 1935 zien we de eerste bewoning aan de Veenschapsweg. In 1954 zien we dat het gebied grotendeels in kleine smalle percelen is ontgonnen zonder gebruik te maken van kanalen of wijken. In 1975 zien we dat er vanuit landinrichting of waterschap de beplanting langs de Veenschapsweg is aangebracht en ook dat de eerste kippenschuren komen. In 1987 is de dichtheid van intensieve veehouderij en woonhuizen langs het lint flink toegenomen.

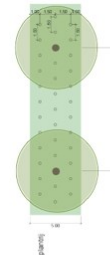
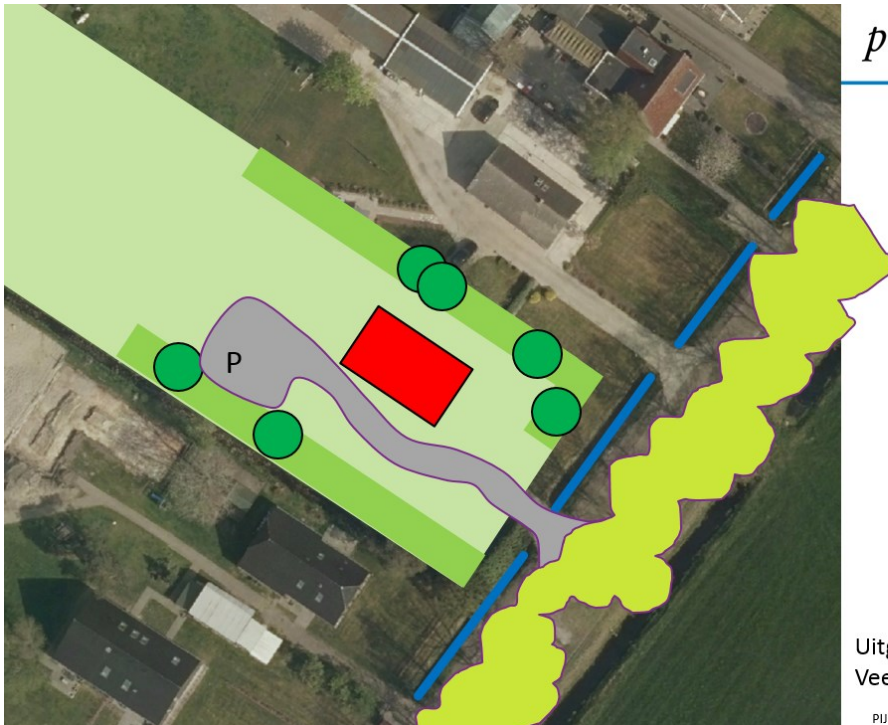


Ontginningsgeschiedenis

Het landschapsbeeld wordt “gedragen” door de beplanting langs de Veenschapsweg en door de erven met de woningen met in de tuinen met zo hier en daar een boom. De smalle percelen loodrecht op de Veenschapsweg zijn kenmerkend.

Advies:

Het erfinrichtingsplan dient de smalle opstreckende verkaveling te benadrukken. Dat kan door het nieuwe perceel te begeleiden met 2 beplantingsstroken. In die beplantingsstroken kunnen enkele bomen zoals berken o.i.d. opgenomen worden. (Zie hiervoor de bijgevoegde staalkaart met “houtsingel 3^e grootte”)



Uitgangspunten erfinrichtingsplan
Veenschapsweg 41 Coevorden

PIJ Ziel 15-2 2021

Uitgangspunten

- Beide erfgrenzen beplanten met een houtsingel van ca 5 m breed, zie staalkaart
- Handhaven berm-sloot
- Geen verhardingen in voortuin, maar achter de voorgevelrooilijn
- Enkele inheemse bomen opnemen in het erfplan. (Geen cultivars of vormbomen toepassen vanwege de landschappelijke situatie).
- De hoeveelheid toe te passen inheemse beplanting is ca. 400m²
- Voor soortkeuze en wijze van planten en beheer, zie de staalkaart.

NB: Bovenstaande schets is schematisch. Het gaat er niet om dat het definitieve erfplan precies zo moet worden. Maar wel dat het definitieve erfinrichtingsplan in de buurt gaat komen van bovengenoemde uitgangspunten.

PZ 15-2 2021

Bomen 1^e grootte > 15 mtr.
Bomen 2^e grootte 10-15 mtr.

Bomen 3^e grootte 6-10 mtr.

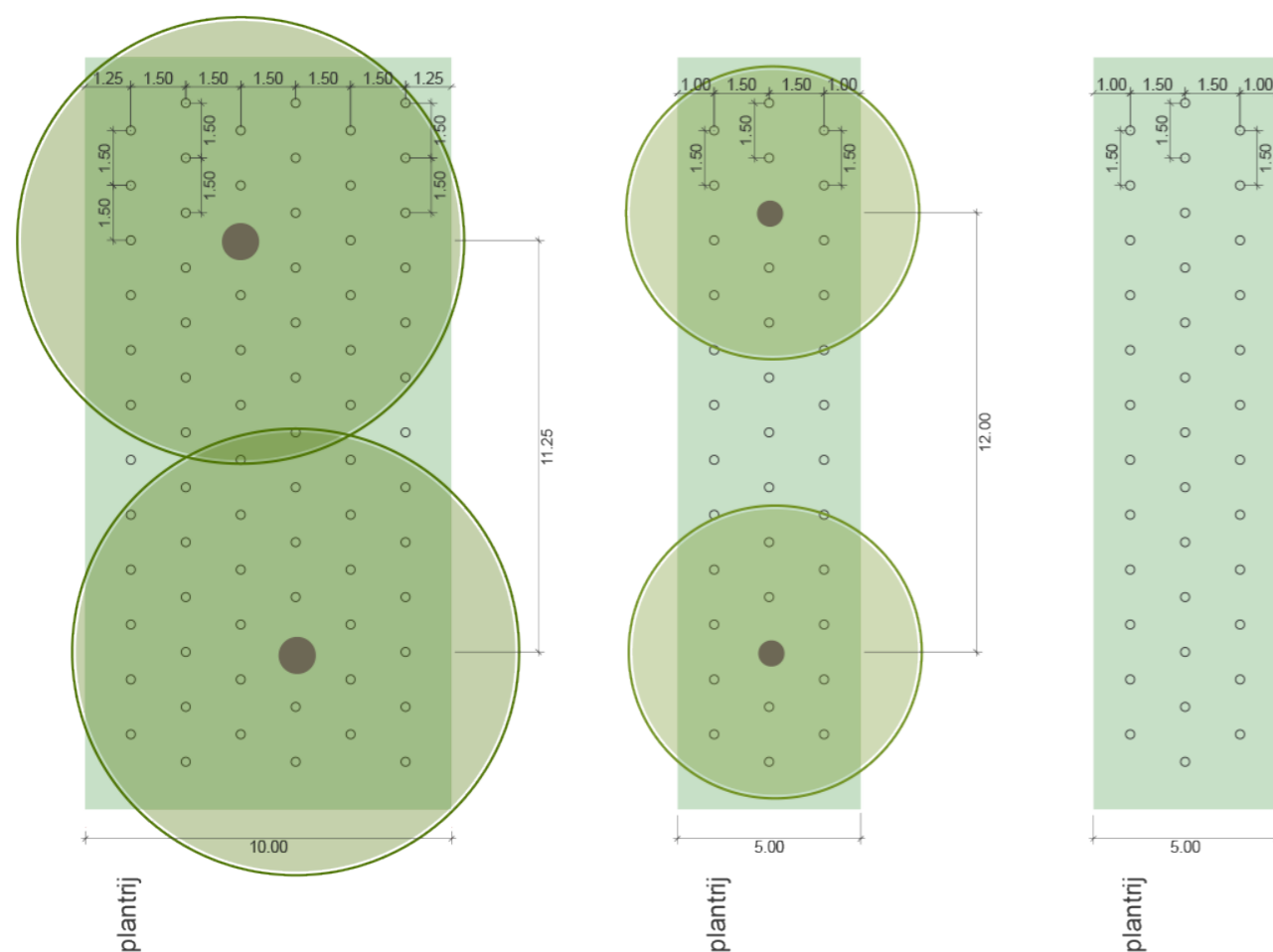
Struiken 4-6 mtr.



houtsingel

houtsingel

struweel



Staalkaart: houtsingels en struweel

Kenmerken houtsingel

Een houtsingel is een brede landschappelijk waardevolle afscheiding, vaak ook tussen weilanden, die bestaat uit bomen en struiken. Een houtsingel is een lijnvormig landschapselement van minimaal 4 tot maximaal 20 meter breed.

Streefbeeld

Een houtsingel heeft een gesloten beplanting van boomvormers, struiken en een kruidlaag. Kies hiervoor streekeigen soorten.

Pas de boomvormers aan op de afmetingen van de houtsingel. Zet geen bomen van de 1^e grootte (> 15 mtr.) op een houtsingel van 5 mtr. breed. Gevolg daarvan is dat de kronen op termijn gaan sluiten en de onderbegroeiing zal af sterven en een open/doorzichtige houtsingel zal ontstaan. Zet in een kleine houtsingel bomen van de 3^e grootte (6-10 mtr.).

Pas streekeigen en bij voorkeur autochtone beplanting toe

Dat is beplanting welke van nature voorkomt op de bodem waarop de houtsingel gerealiseerd zal gaan worden. Laat u informeren door een deskundige partij. Er zijn subsidiemogelijkheden.

Eetbare beplanting

Een houtsingel kan ook gebruikt worden voor voedselproductie. Dit kan gebruikt worden voor eigen consumptie en/of voor verkoop (bij voorbeeld aan lokale of regionale vruchtensap bottelaars).

Afmetingen

De minimale breedte is 4 meter, de maximale breedte 20 meter.

Aanleg houtsingel

Plant de houtsingel in rijen aan met een plantafstand van bij voorkeur 1,50 mtr. tussen de rij en 1,50 mtr. in de rij. Boomvormers worden in het midden van de houtsingel aangeplant. De struiken- en/of boomsoorten worden individueel of in groepen gemengd. De afstand tot bebouwing bedraagt minimaal 3 meter.

Beheer en onderhoud

2-3 jaar na de aanplant wordt ca. 20% gedund, m.u.v. de boomvormers. Na 2-3 jaar wordt weer 20% gedund. Op deze wijze wordt iedere 15 jaar de houtsingel gedund en verjongd.

Assortiment

De bodem van Drenthe bestaat veelal uit een podzolgrond en moerige gronden. Dit houdt in dat de beplanting bestand dient te zijn tegen een droge en soms vochtige grond. Algemeen een organisch arme bodem. Bij deze een beperkt assortiment voor een houtsingel. Voor het welslagen is een deskundig beplantingsplan essentieel.

Streekeigen beplanting o.a.

Bomen o.a.

Beuk	Fagus sylvatica
Meidoorn	Crataegus laevigata
Zachte berk	Betula pubescens
Zoete kers	Prunus avium

Struiken o.a.

Hulst	Ilex aquifolium
Krentenboompje	Amelanchier laevis
Sporkehout	Rhamnus frangula
Wilde lijsterbes	Sorbus aucuparia

Voedsel voor vogels

Bomen o.a.

Lijsterbes	Sorbus aucuparia
Meelbes	Sorbus aria
Meidoorn	Crataegus monogyna
Vogelkers	Prunus padus

Struiken o.a.

Brem	Cytisus scoparius
Gelderse roos	Viburnum opulus
Hondsroos	Rosa canina
Jeneverbes	Juniperus communis

Eetbare houtwal

Bomen o.a.

Nashi peer	Pyrus pyrifolia 'Kosui'
Pruim	Prunus domestica
Tamme kastanje	Castanea sativa
Walnoot	Juglans regia

Struiken o.a.

Aalbes	Ribes rubrum
Hazelnoot	Corylus avellana
Vlier	Sambucus nigra
Zwarte bes	Ribes nigrum

Shiitake

Op schaduwkant.

Januari 2021