

AANLEG NUTSBOSJES
 terrein spitten met spitmachine, daar planten volgens schema/lijst. plantafstand 1x 1,5m in wildverband (Met spitten rekening houden met aanwezige bomen/struiken)

ONDERHOUD NUTSBOSJES
 1e jaar onkruid bestrijding ,vrijhouden beplanting dmv maaien of schoffelen.
 na 1 jaar inboeten
 in het 3e/4e jaar na aanplant eventueel gefaseerde dunning. Dit in het werk te bepalen

50st te planten bosplantsoen	100/120cm		
lat.naam	ned.naam	aant.	waar geplaat
Corylus avellana	Hazelaar	5	solitair in het midden
Prunus spinosa	Sleedoorn	10	in groepen aan randen
Sambucus nigra	Gewone vlier	5	door gehele aanplant
Amelanchier lamarckii	Krent	10	door gehele aanplant
Crateagus monogyna	Meidoorn	5	in groepen aan randen
Cornus mas	Gele kornoelje	5	door gehele aanplant
Rhamnus frangula	Vuilboom	5	door gehele aanplant
Ilex aquifolium	Hulst	5	solitair in het midden

Te planten Hagen

lat.naam	ned.naam	aant.	Maat
Fagus sylvatica	Beukenhaag	1025	100/120cm

definitieve plaats bepalen in het werk;
 - plantlocatie goed losmaken en voorzien van GFT compost
 - 5st. per meter aanplanten
 - voorzien van haagmeststof (Ecostyle /bionova /dcm)

Te planten Bomen

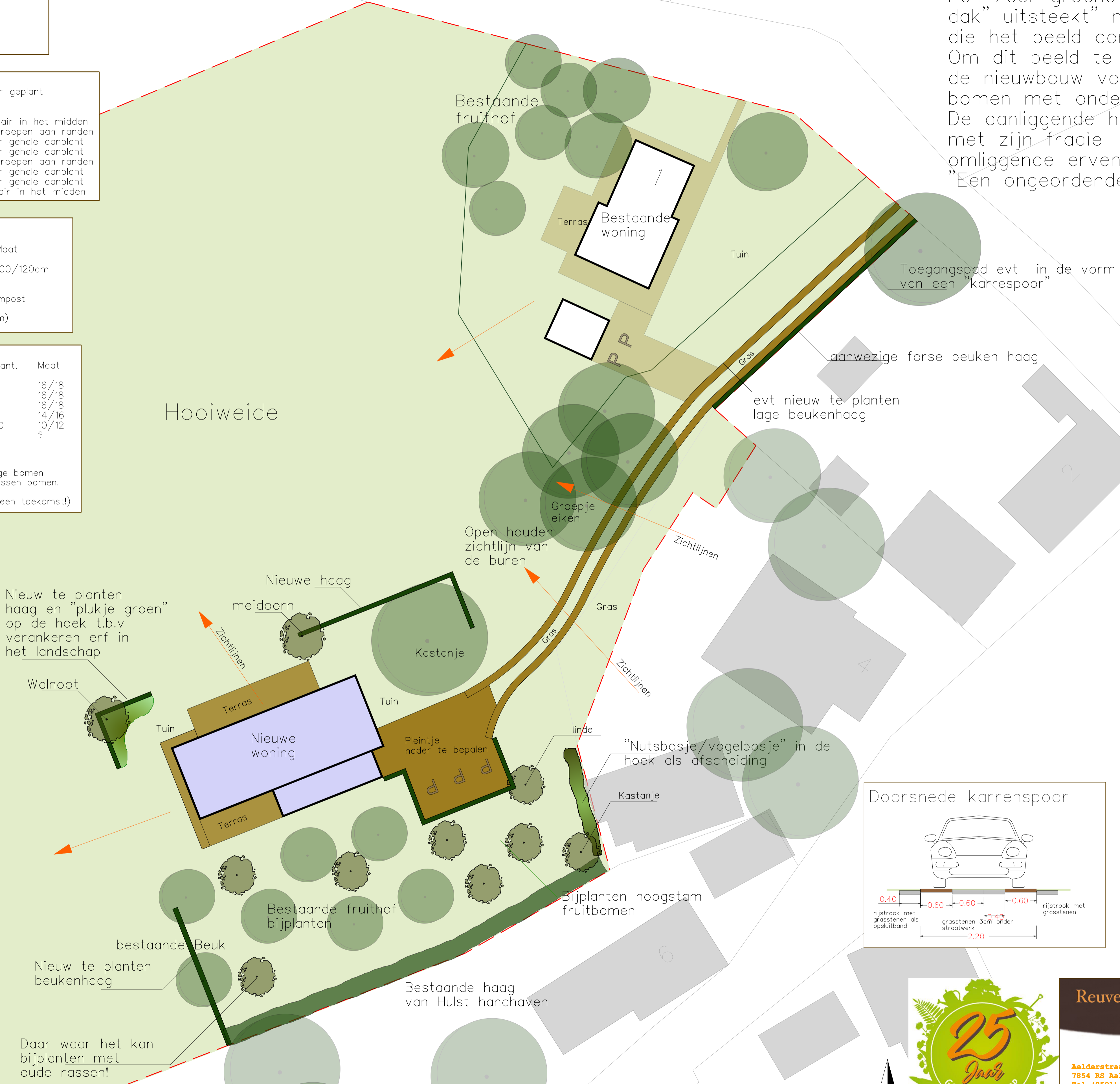
lat.naam	ned.naam	aant.	Maat
Aesculus hippocastanum "Baumanni"	Kastanje	1	16/18
Tilia europae	Hollandse linde	1	16/18
Juglans regia	Walnoot	1	16/18
Crateagus "Splendens"	Meidoorn	1	14/16
Hoogstam Fruitbomen soorten n.t.b (oude rassen hergebruiken)		10	10/12 ?

definitieve plaats bepalen in het werk;
 - bomen moeten een goede toekomst tegemoet gaan
 - dus op voldoende afstand onderling en met aanwezige bomen
 - de bomen moeten zich kunnen ontwikkelen tot volwassen bomen.
 - hij moet "gedragen" worden door de bewoners
 (een boom die in de "weg" staat heeft op een erf geen toekomst!)

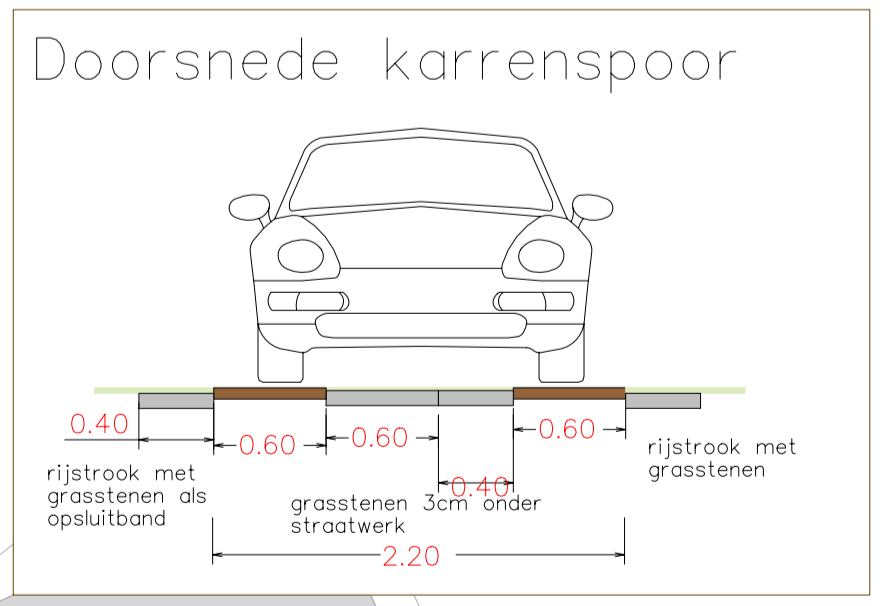
HER/AAN PLANT BOMEN
 plantgaten 1x1m losmaken voorzien van 0,1m3 GF Tcompost en 1 liter haagmeststof (Ecostyle/bionova/dcm) voorzien van 2 onbehandelde boompalen en drainage/lucht/watergeef slang

ONDERHOUD BOMEN
 1e jaar evt. watergeven in droge periodes, tevens schoonhouden boomspiegel in het 3e/4e jaar na aanplant 1e vormsnoei en controle boombanden.

Fraaie typische dorpsrand van Sleen behouden en versterken.
 Een zeer groene rand waar af en toe een dak " uitsteekt " met de natuurlijk de kerktoren die het beeld compleet maakt.
 Om dit beeld te behouden en versterken de nieuwbouw voorzien van wat forse bomen met onderlangs hagen.
 De aanliggende hooiweide met zijn fraaie open overgangen naar de omliggende erven handhaven.
 "Een ongeordende groene dorpsrand"



- Bestaande bomen
- Nieuw aan te planten bomen
- Nieuw aan te planten hagen
- Voedselbosjes
- Overige beplanting
- Gras
- Klinkerverharding



Reuvers Buro voor Groene Ruimtes

Aelderstraat 70
 7854 RS Aalden
 Tel. (0591) 372328

www.burovoorgroenruimtes.nl
 www.wilfriedreuvers.nl
 info@wilfriedreuvers.nl

Werk
 fam. Rave te Sleen

Onderwerp
 Erfinrichtingsvoorstel

Datum 28-2-2022	Schaal A1 1:250	Getek.
---------------------------	---------------------------	---------------