

# Landal Aelderholt

## Landschappelijke inpassing uitbreiding nieuwbouw





# Landal Aelderholt

## Landschappelijke inpassing uitbreiding nieuwbouw

21.11.2014

### Inhoud

<i>Huidige situatie</i>	4
<i>Historische kaart</i>	5
<i>Opgave voor de landschappelijke inpassing</i>	6
<i>Uitwerking van de landschappelijke inpassing</i>	8
<i>Beplantingsplan voor de gesloten houtwal</i>	10
<i>Beplantingsplan voor de houtwal met doorzichten</i>	12

### Colofon

Dit ontwerp is in opdracht van Van Wijnen Recreatiebouw B.V. gemaakt door Buro Poelmans Reesink landschapsarchitectuur en in nauwe samenwerking met de opdrachtgever en Landal GreenParks tot stand gekomen.

**BURO POELMANS REESINK LANDSCHAPSARCHITECTUUR**  
Zijpendaalseweg 29 6814 CC Arnhem 026 4453915 [www.poelmansreesink.nl](http://www.poelmansreesink.nl)

# Huidige situatie

Vakantiepark Landal Aelderholt ligt ten noorden van Aalden op de grens van twee landschapstypen: het esdorpenlandschap (ten zuiden van het park rond Aalden) en het beekdal van de Aalderstroom aan de oostzijde van het park. Het vakantiepark heeft plannen om met 60 nieuwe recreatiewoningen uit te breiden aan de zuidzijde van het park op de voormalige golfbaan. Het kan gezien worden als een tweede fase van de nieuwbouw, aangezien hiernaast enkele jaren geleden reeds 30 recreatiewoningen zijn gebouwd.



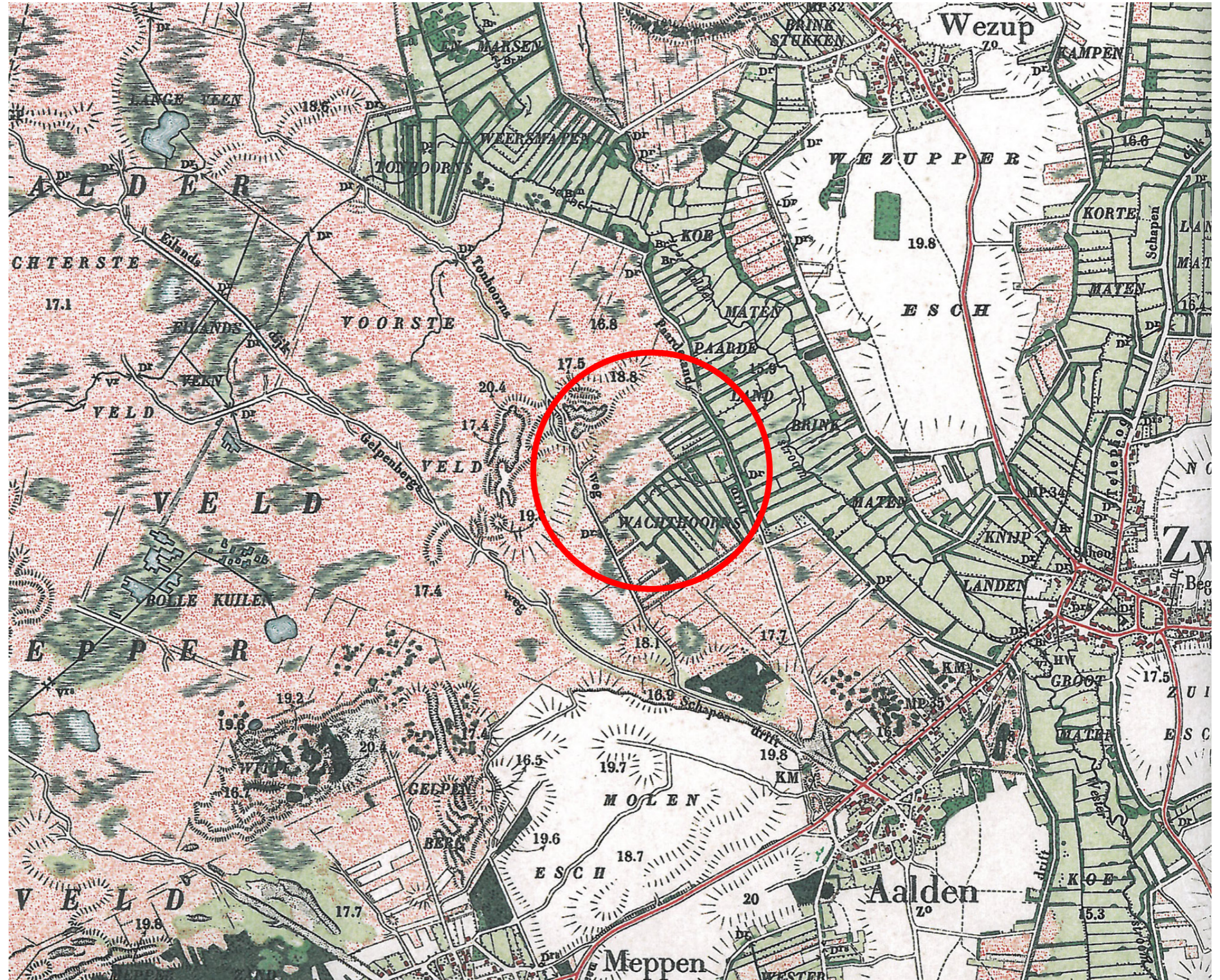
*situatie vakantiepark Landal Aelderholt ten opzichte van Aalden*



*situatie uitbreiding vakantiepark op de voormalige golfbaan*

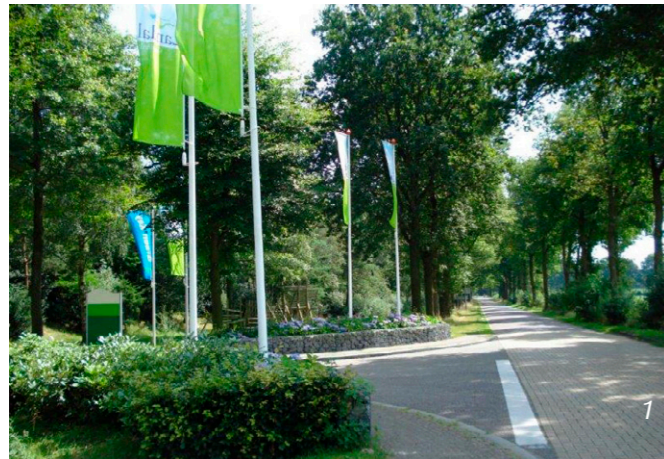
# Historische kaart

Op de historische kaart van rond 1900 is goed te zien dat de uitbreidingslocatie is gesitueerd in een verbreding van het beekdal met een zijtak van de beek. Deze zijtak voedt de centraal gelegen waterpartij op het vakantiepark en daarnaast zijn verschillende kleinere geulen beeldbepalende elementen in het park. In de gemeentelijke beleidskaders met in het bijzonder de randvoorwaarden stedenbouw en beeldkwaliteit is de eis opgenomen om op de rand van de voormalige golfbaan aan de oost-, zuid- en westzijde van het park een natuurlijke groene overgang te creëren. Om de connectie met het beekdal beleefbaar te houden, stellen wij voor om op de plek waar de zijtak van de beek de Paardelandsdrift kruist een opening in de groenzone te houden. Hierdoor blijft er vanuit het park, onder de bomen van de Paardenlandsdrift door, uitzicht op het Beekdal.



historische kaart omstreeks 1900, met de locatie van de uitbreiding ten opzichte van het beekdal

## Huidige situatie



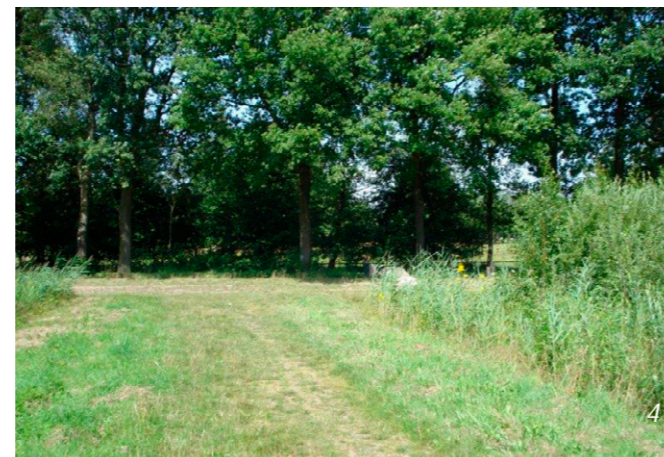
Entree park aan de Gelpenberg



nieuwbouw t.h.v. de Gelpenberg - Wachthoornweg



nieuwbouw Aalden



laanbeplanting langs Wachthoornweg

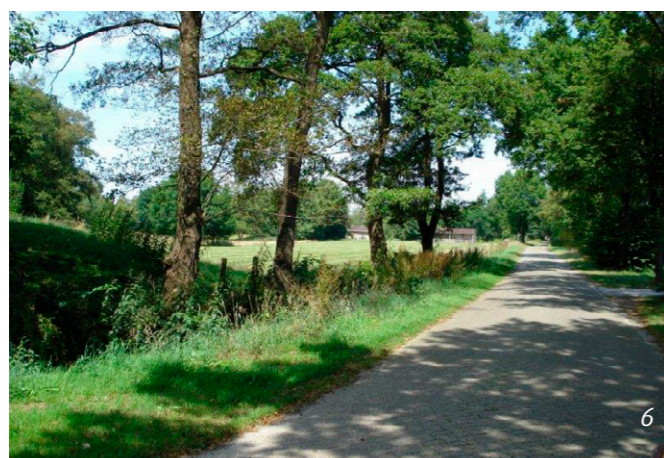
## Opgave voor de landschappelijke inpassing

Langs de Gelpenberg en de Wachthoornweg en de Paardelandsdrift wordt een brede groenstrook aangeplant. De groenstrook langs de Wachthoornweg bestaat uit twee delen. Ter hoogte van de uitbreidingswijk van Aalden wordt een dichte houtwal aangeplant zodat er vrijwel geen zicht is op het vakantiepark (in ieder geval in de zomermaanden). Ter hoogte van het open veld wordt de houtwal iets minder dicht aangeplant: er ontstaat een 'houtwal met doorzichten'. Het is de bedoeling dat er tussen de beplanting door zo nu en dan zicht is op het park en in het bijzonder op de watergangen. Voor bezoekers die over de Gelpenberg vanuit Aalden richting het park rijden is er dan oriëntatie op het park mogelijk zonder dat het beeld van de vakantiewoningen gaat overheersen

in het landschap. Het deel van de nieuwe houtwal langs de Gelpenberg en Paardelandsdrift wordt ook als houtwal met doorzichten uitgevoerd. Ook in deze delen is er vanaf de weg zicht op het water mogelijk. Omdat er langs de Gelpenberg en de Wachthoornweg laanbomen staan bestaat de houtwal voor het grootste gedeelte uit heestersoorten. Er worden enkele solitaire bomen in de houtwal aangeplant als aanvulling op de laanbomen dit om het zicht vanuit het park op de rand wat gevarieerder te maken. Langs de Paardelandsdrift staan momenteel op drie eiken na geen laanbomen, hier zijn de toekomstbomen in de houtwal bepalend voor het beeld van de weg. Ook solitair geplaatste bomen in het gras voor de houtwal spelen een belangrijke rol bij de beleving van de parkrand.



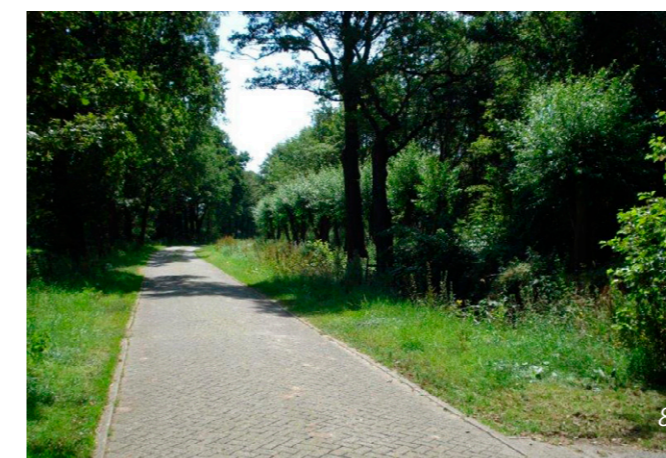
nieuwbouwwijk Aalden (gezien vanaf de Paardelandsdrift)



kruising Wachthoornweg - Paardelandsdrift



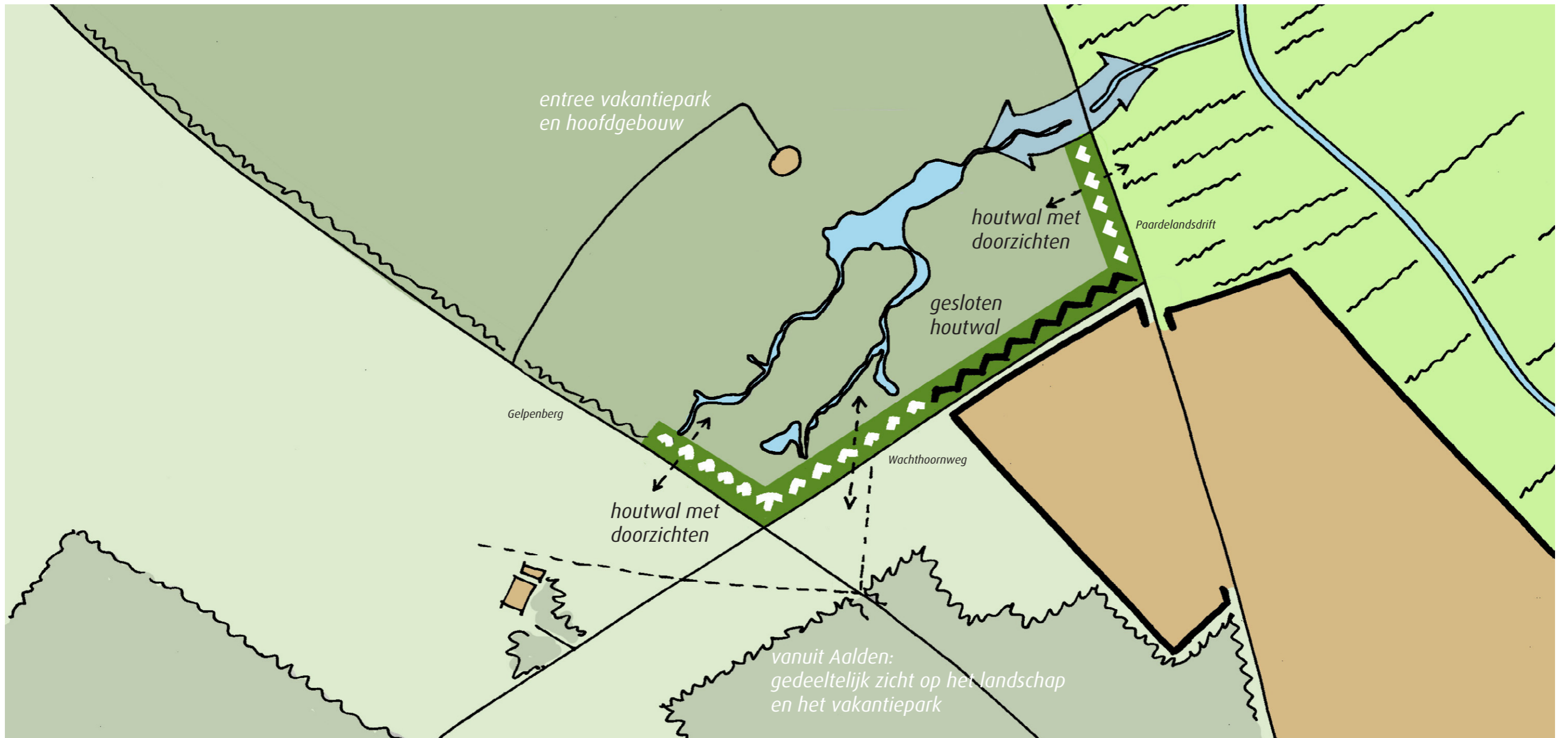
zicht op voormalige golfterrein Aelderholt vanaf de Paardelandsdrift



kruising Aelderholt - Paardelandsdrift



Daarnaast wordt de bestaande landschappelijke kwaliteit van het terrein zoveel mogelijk benut bij het maken van het inrichtingsplan voor de uitbreiding van het park. Het bestaande terrein wordt digitaal ingemeten en de karakteristieke landschapselementen worden vastgelegd. Het gaat hier met name om de hoogteligging, waardevolle bomen en de watergangen. Deze bestaande kenmerken vormen ingrediënten voor het nieuwe plan en vormen in de toekomst een eenheid met de nieuw toe te voegen landschapselementen.

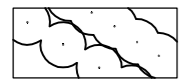


# Uitwerking landschappelijke inpassing



## LEGENDA

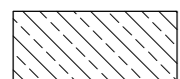
### Beplantingen



(laan)bomen, bestaand



houtsingel, bosplantsoen, gesloten

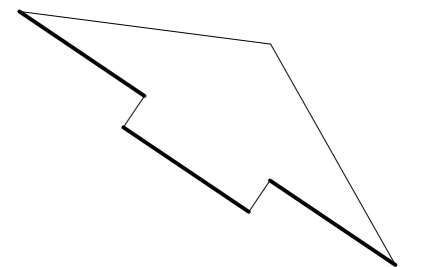


houtsingel, bosplantsoen met doorzichten



taluds / grondheuvels

0 20 40 60 80 100 200 Meter



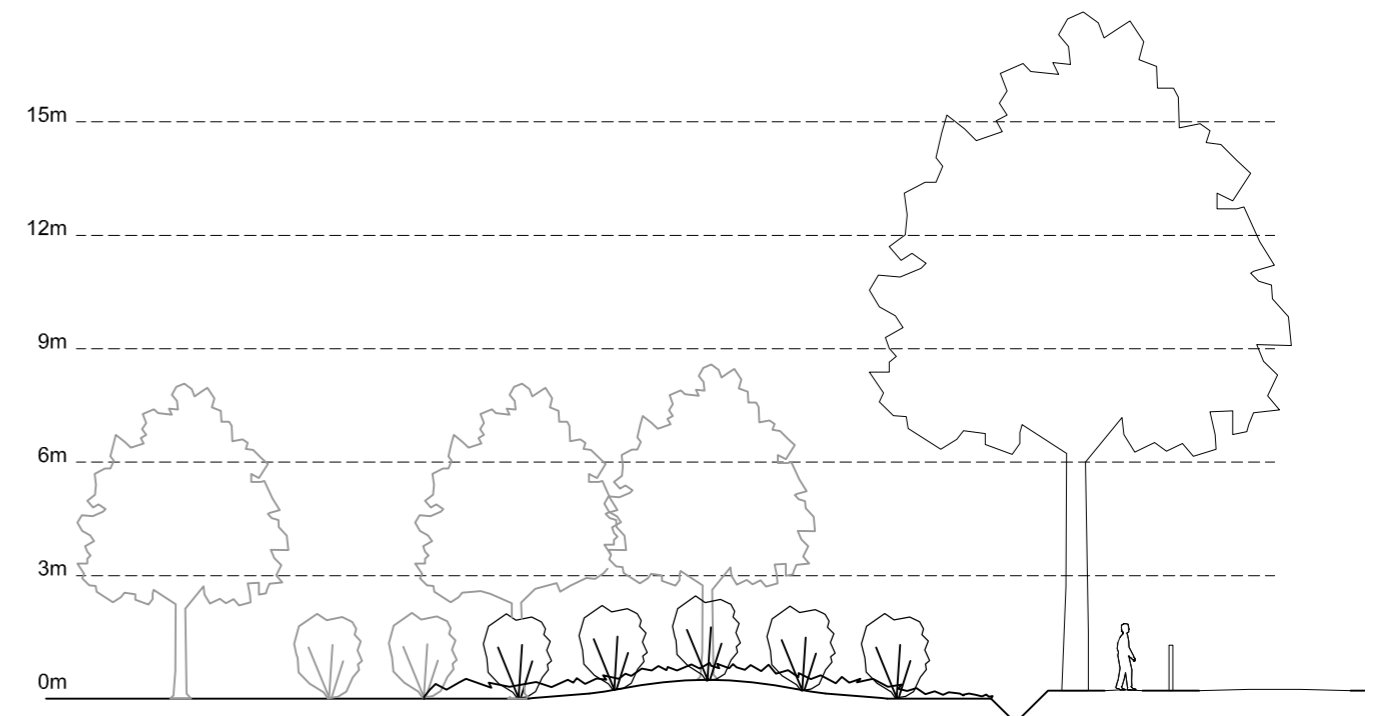
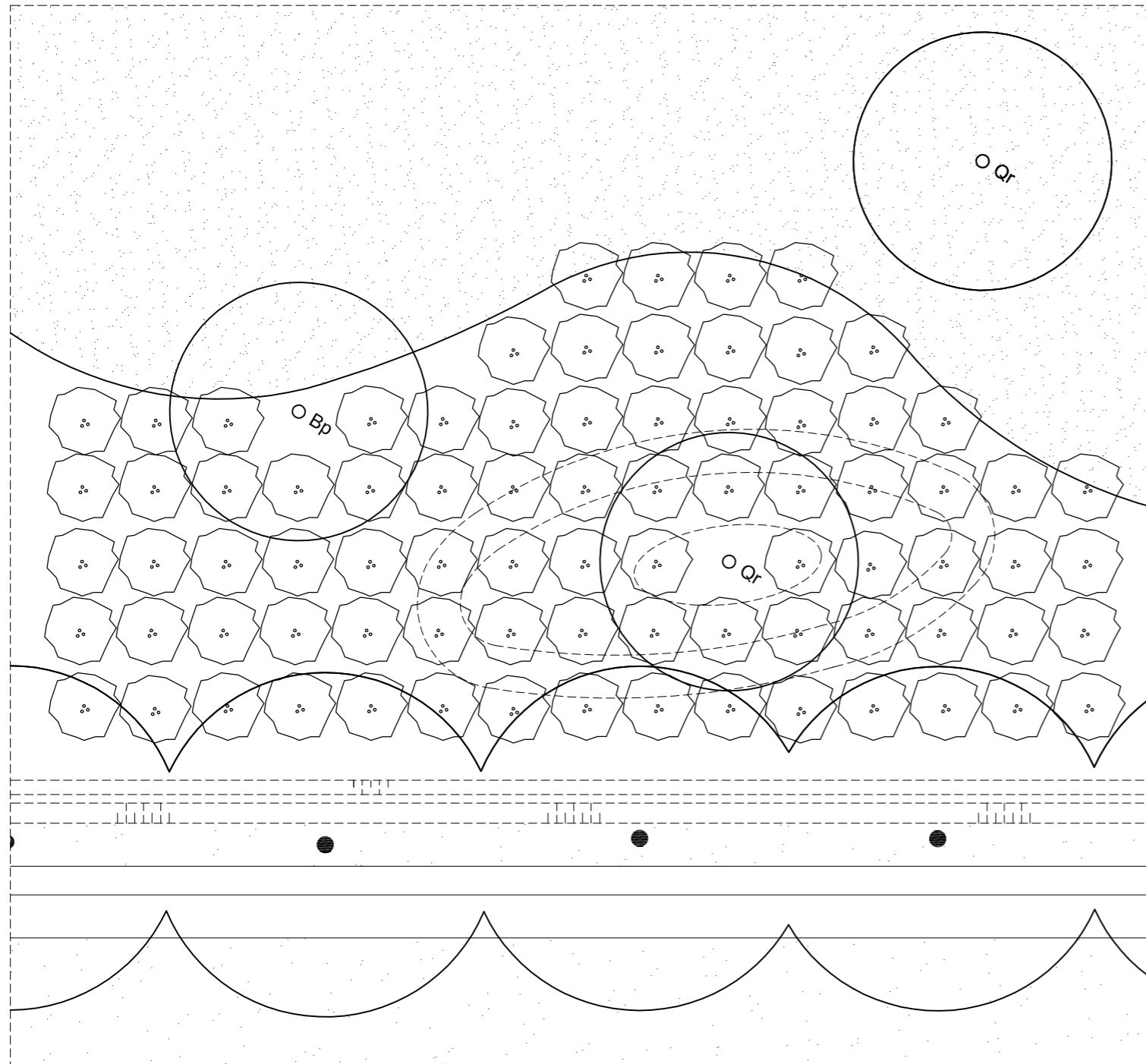


# Bepplantingsplan

SOORT	MAAT/KWALITEIT	BIJZONDERHEDEN
<b>Boomvormers</b>		
Betula pendula - Berk	Maat 12-14, dr kluit, 3x verpl.	
Quercus robur - Zomereik	Maat 12-14, dr kluit, 3x verpl.	
<b>Bosplantsoen - met doorzichten</b>		
Acer campestre - Veldesdoorn	mt 60-80 cm, w.g. 1/2	
Amelanchier lamarckii - Amerikaans Krentenboompje	mt 60-80 cm, 3-tak, kluit	Bloeiwijze in het voorjaar, herfstkleur
Corylus avellana - Hazelaar	mt 60-80 cm, w.g. 1/2	
Crataegus monogyna - Eenstijlige Meidoorn	mt 60-80 cm, kluit	Bloeiwijze mei - juni
Ligustrum vulgare - Liguster	mt 60-80 cm kluit	wintergroen
Euonymus europaeus - Kardinaalsmuts	mt 60-80 cm, w.g. 1/2	Bloeiende randbeplanting
Rosa rubiginosa - Egelantier	mt 40-60 cm w.g. 3-tak	Bloeiende randbeplanting
Viburnum opulus - Gelderse roos	mt 60-80 cm w.g. 1/2	Bloeiwijze in juni
<b>Bosplantsoen - gesloten</b>		
Acer campestre - Veldesdoorn	mt 60-80 cm, w.g. 1/2	
Amelanchier lamarckii - Amerikaans Krentenboompje	mt 60-80 cm, 3-tak, kluit	Bloeiwijze in het voorjaar, herfstkleur
Corylus avellana - Hazelaar	mt 60-80 cm, w.g. 1/2	
Crataegus monogyna - Eenstijlige Meidoorn	mt 60-80 cm, kluit	Bloeiwijze mei - juni
Euonymus europaeus - Kardinaalsmuts	mt 60-80 cm, w.g. 1/2	Bloeiende randbeplanting
Ligustrum vulgare - Liguster	mt 60-80 cm kluit	wintergroen
Rosa rubiginosa - Egelantier	mt 40-60 cm w.g. 3-tak	Bloeiende randbeplanting
Salix caprea - Boswilg	mt 60-80 cm, w.g. 1/2	Snel groeiende struikvorm, aanplanten op de nattere gedeeltes
Viburnum opulus - Gelderse roos	mt 60-80 cm w.g. 1/2	Bloeiwijze in juni

# Bepplantingsplan gesloten houtwal

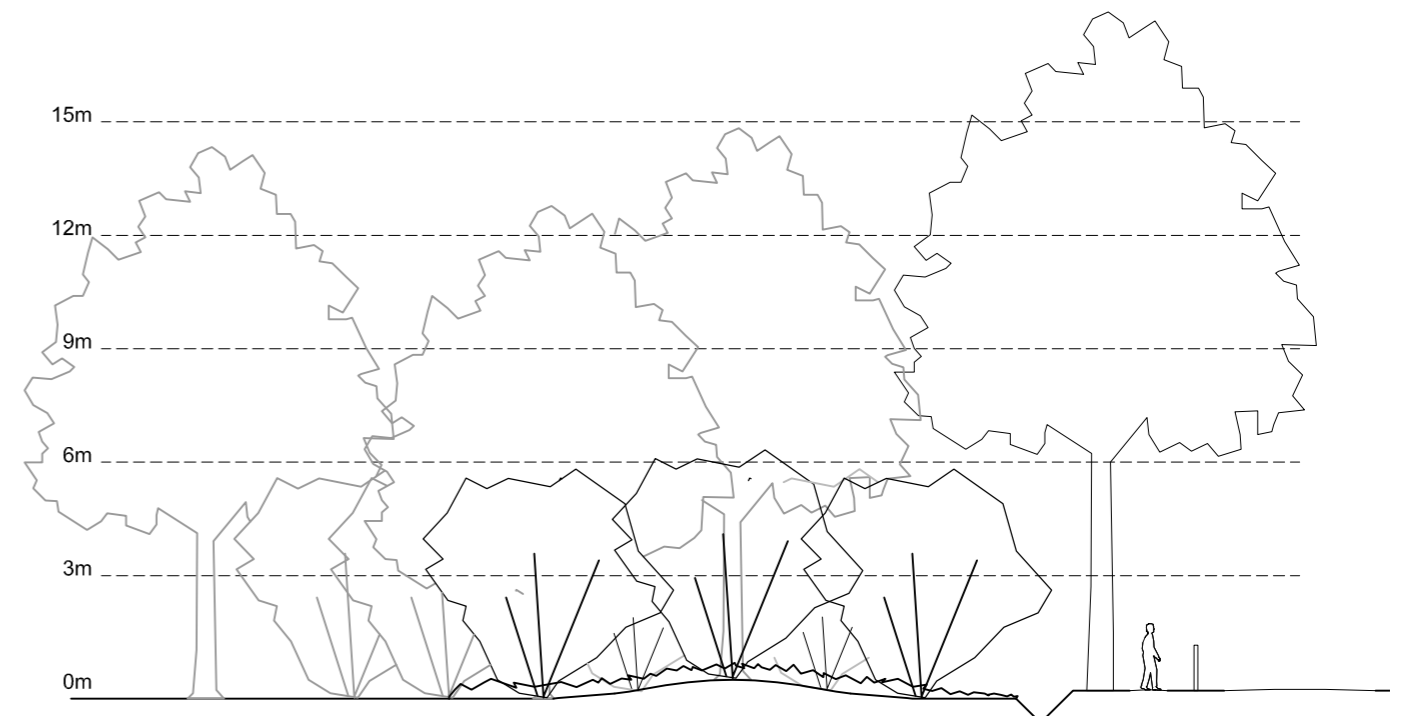
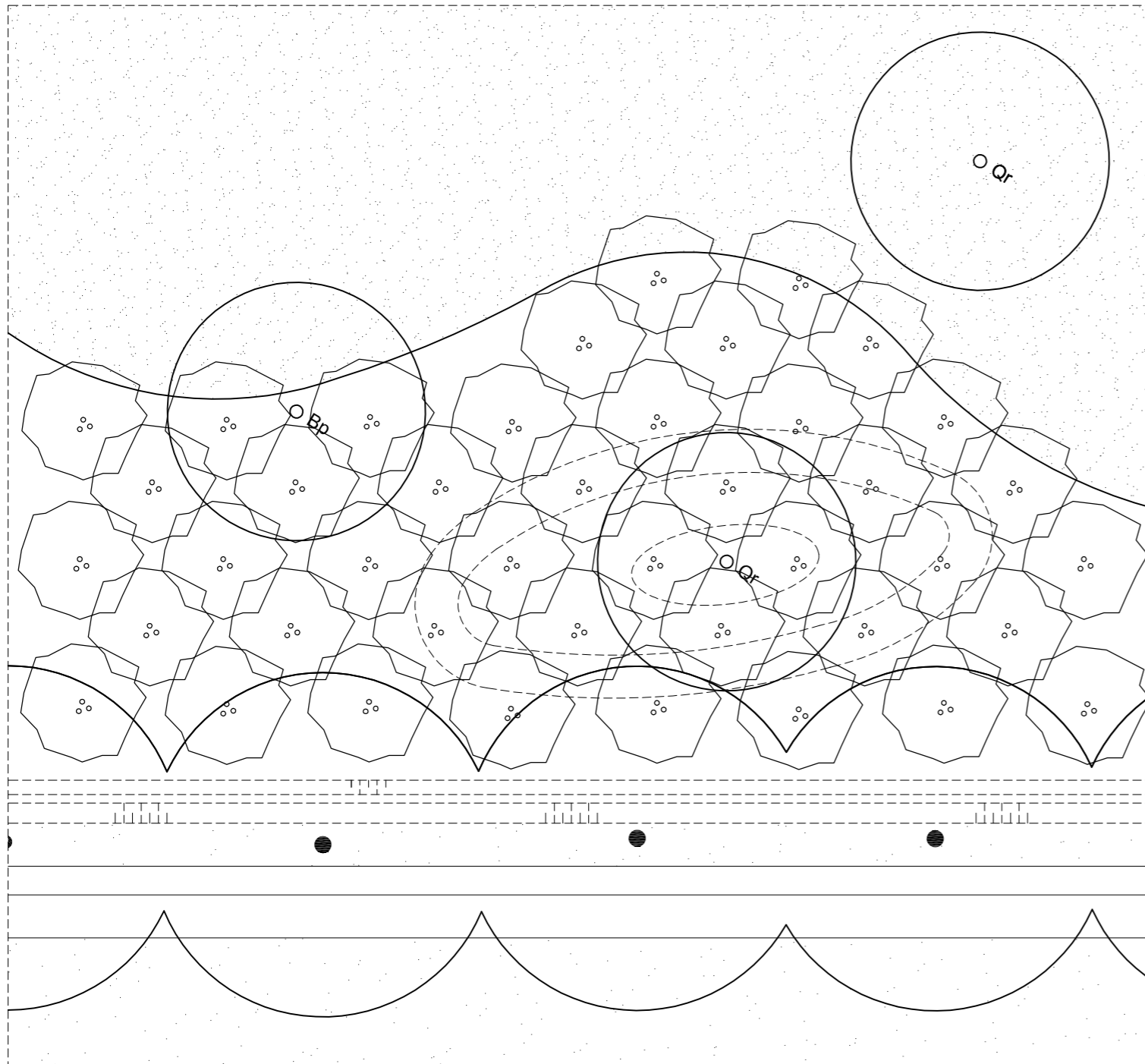
Principe gesloten houtwal langs Wachthoornweg - na aanplant  
Schaal 1:200



## Maatregelen:

- bosplantsoen aanplanten op ca. 2,5 m van elkaar (eenvoudig tussen te maaien en slechts 1 dunning noodzakelijk)
- nieuwe boomvormers aanplanten

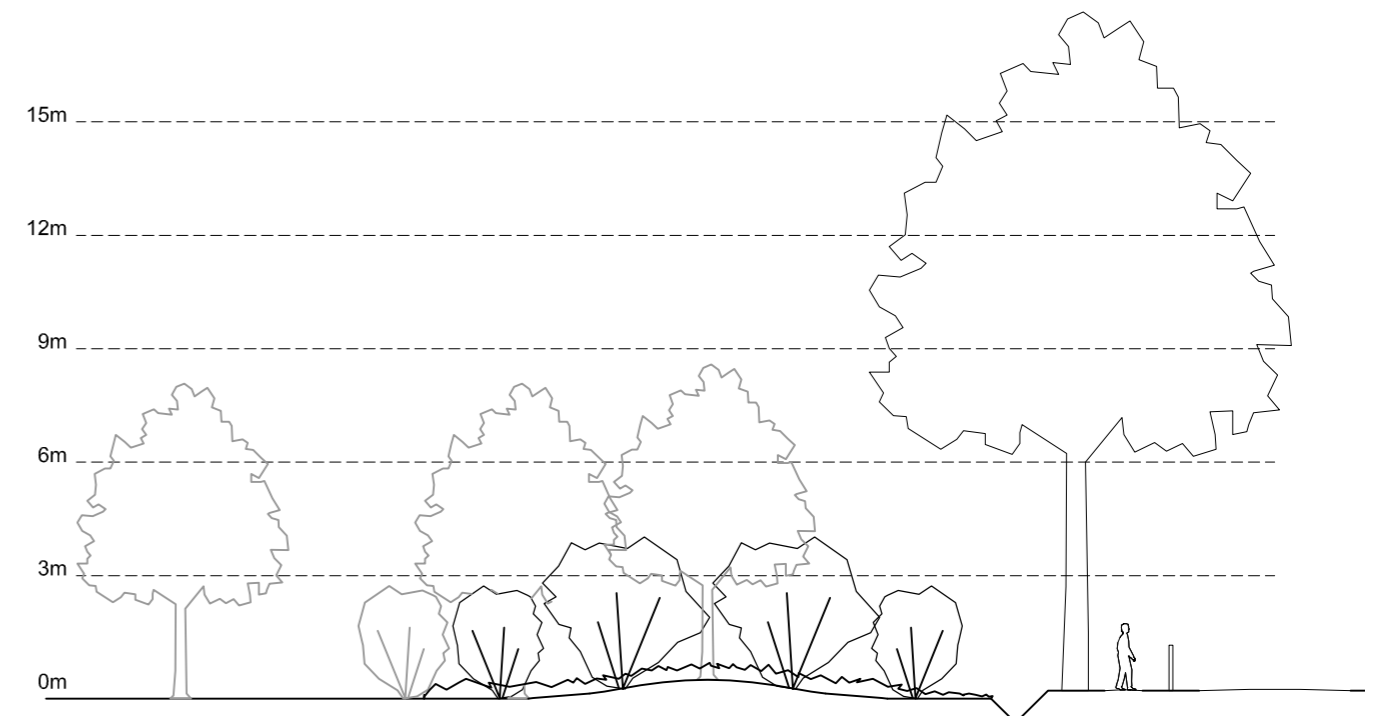
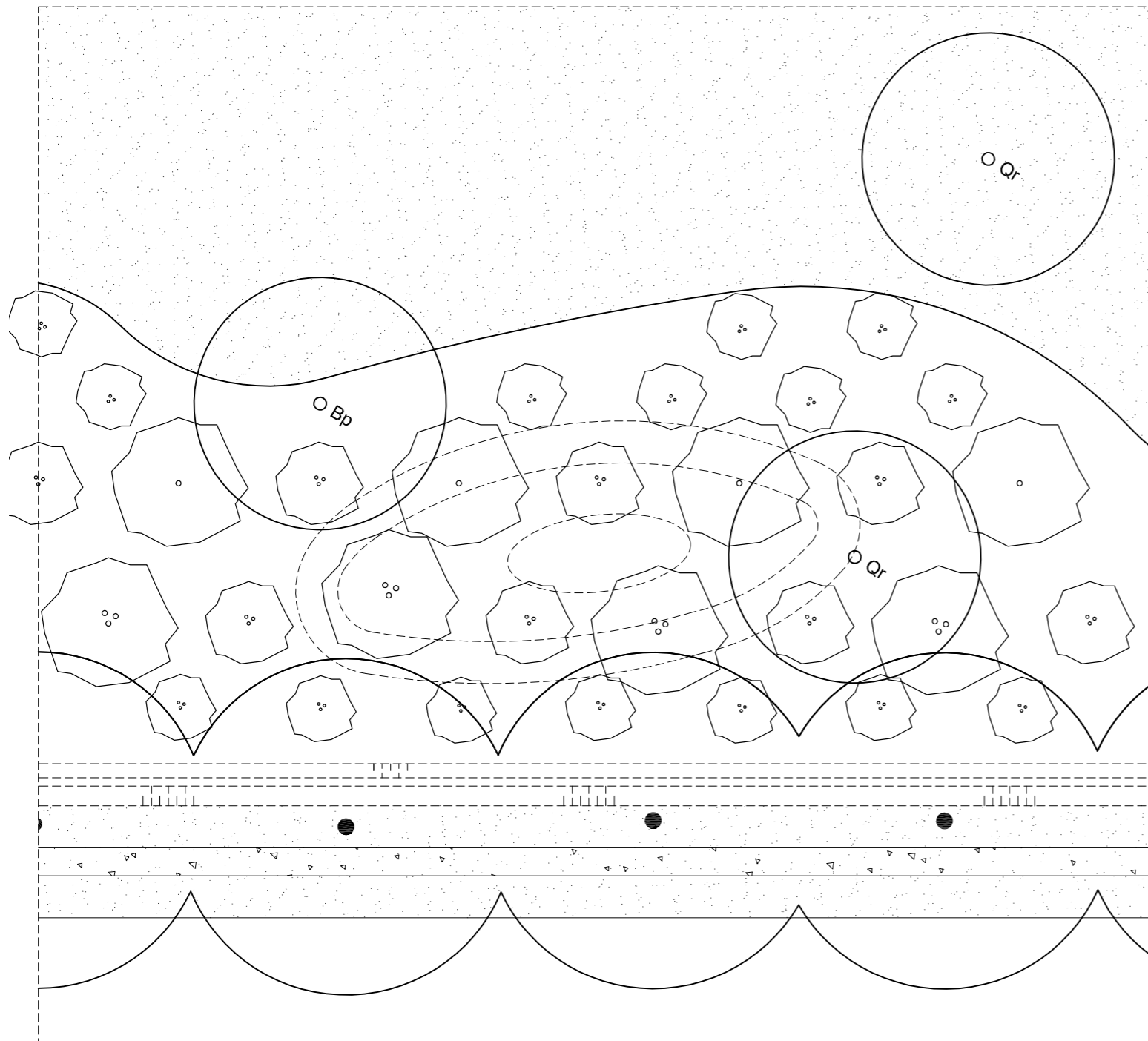
Principe gesloten houtwal langs Wachthoornweg - eindbeeld (na ca. 10 jaar)  
Schaal 1:200



- Maatregelen:
- 1x dunnen na ca. 5 jaar
  - uitmaaien bosplantsoen

# Bepplantingsplan houtwal met doorzichten

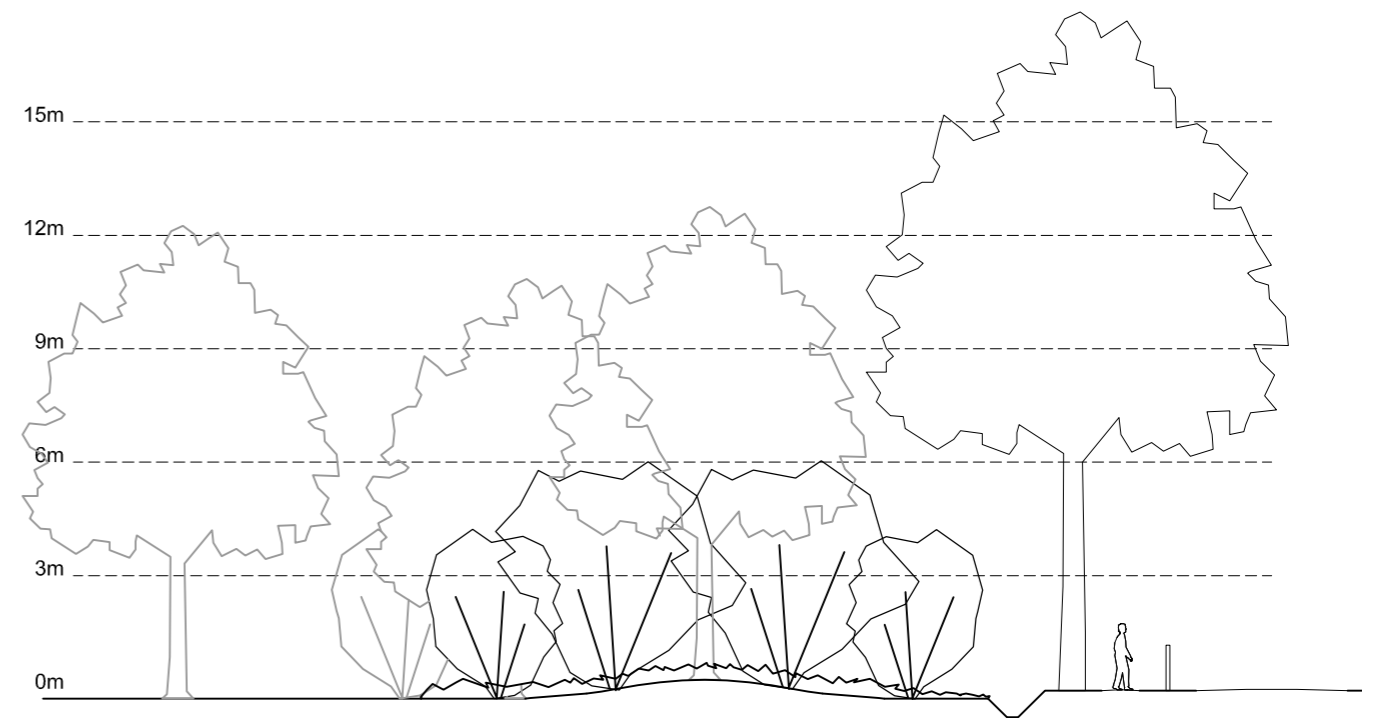
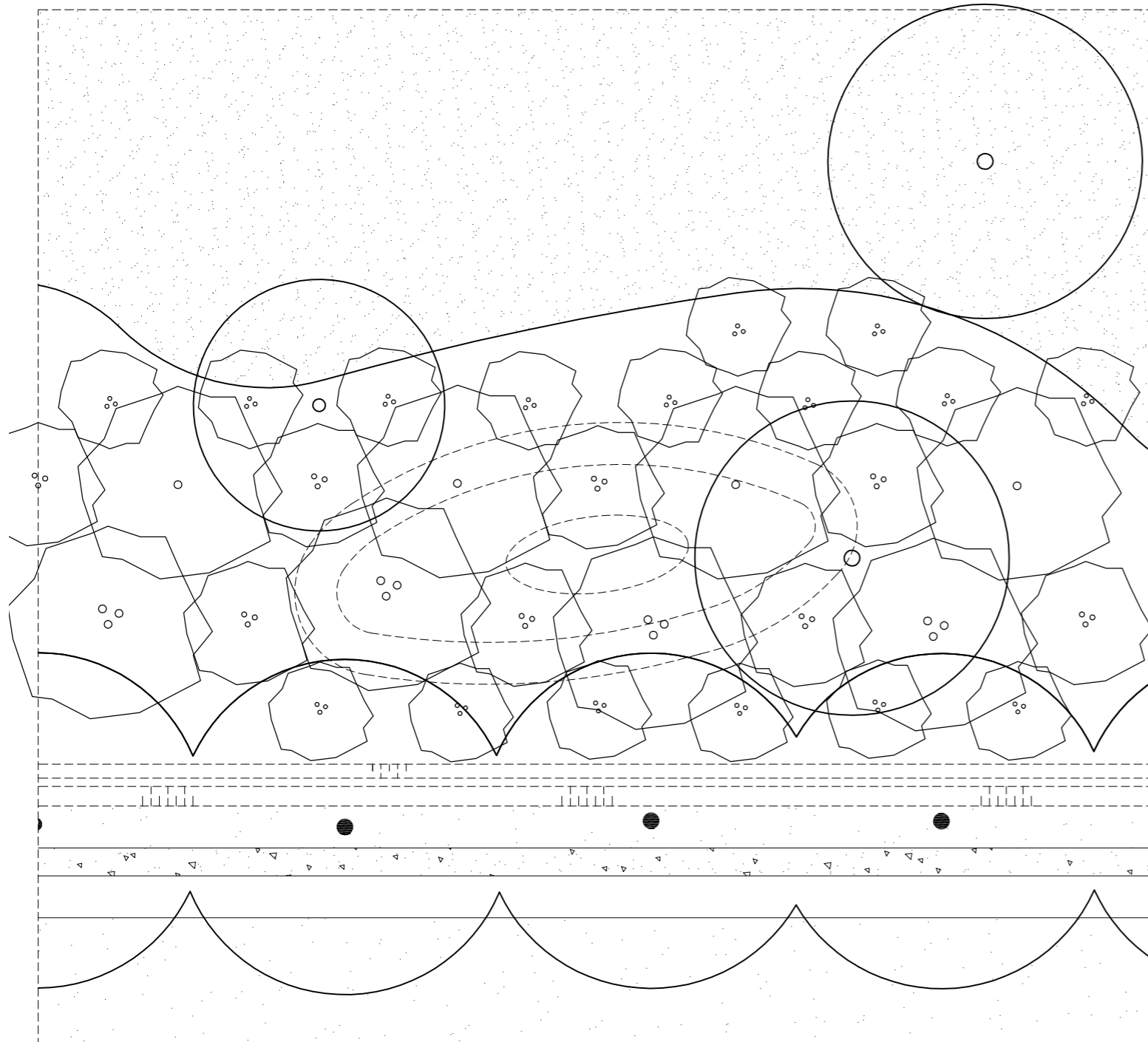
Principe houtwal met doorzichten langs Wachthoornweg / Paardelandsdrift - na aanplant  
Schaal 1:200



## Maatregelen:

- grote maat bosplantsoen op eindafstand aanplanten
- lichtgevoelige + smalbijvende soorten vooraan in struweel planten
- nieuwe boomvormers aanplanten

Principe houtwal met doorzichten langs Wachthoornweg / Paardelandsdrift - eindbeeld (na ca. 10 jaar)  
Schaal 1:200



Maatregelen:  
- evt. dunnen overheersende soorten t.b.v. blijvende ontwikkeling kruidenlaag

**BURO POELMANS REESINK LANDSCHAPSARCHITECTUUR**  
Zijpendaalseweg 29 6814 CC Arnhem 026 4453915 [www.poelmansreesink.nl](http://www.poelmansreesink.nl)