

# Windpark Hulteweg

Visualisaties

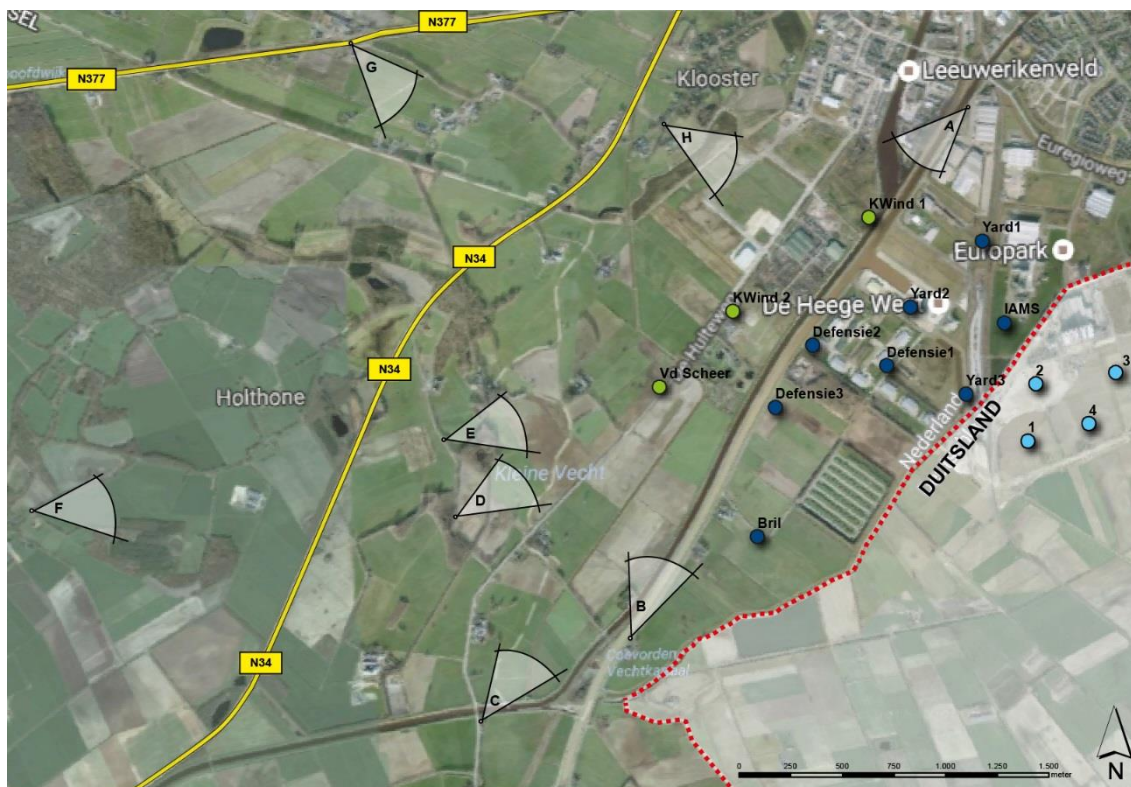
Definitief

Sweco Nederland B.V.  
Houten, 10 oktober 2016

# Toelichting

De visuele gevolgen van het beoogde windpark Hulteweg zijn inzichtelijk gemaakt met fotomontages vanuit een aantal waarnemingsposities vanuit de omgeving van het windpark. De posities zijn zodanig gekozen dat er een representatief beeld wordt gegeven van de waarneembaarheid en beleving vanaf kortere en langere afstanden uit de omgeving van het windpark.

In onderstaande afbeelding zijn de posities van de bestaande windturbines (blauwe stippen), de windturbines van het beoogde windpark Hulteweg (groene stippen) en de fotostandpunten weergegeven (A t/m H).



**Fotopunt A: de Mars**

**Fotopunt B: Coevorderkanaal oostzijde**

**Fotopunt C: De Haandrik bij afwateringskanaal**

**Fotopunt D: Scheerseweg Zuid**

**Fotopunt E: Scheerseweg Midden**

**Fotopunt F: Anerveenseweg bij Holthone**

**Fotopunt G: N377 afslag Kloosterweg**

**Fotopunt H: Klooster tegenover nummer 40**

De fotomontages zijn vervaardigd met behulp van het computerprogramma WindPro. Dit programma genereert fotomontages van windturbines in foto's. De maatvoering van de afgebeelde windturbines wordt door het programma automatisch berekend op basis van de coördinaten van de af te beelden windturbines en het fotostandpunt enerzijds en de digitale foto-informatie over gebruikte cameraleens en brandpuntsafstand anderzijds.

Van elk fotostandpunt zijn op navolgende pagina's telkens de huidige actuele situatie en de toekomstige situatie onder elkaar gezet.

In de huidige situatie zijn vanuit alle fotostandpunten (delen van) de 12 reeds aanwezige windturbines op het bedrijventerrein Europark zichtbaar. Daarvan staan er vier in het Duitse deel van Europark. Deze turbines zijn op de foto herkenbaar aan de rode strepen op de turbinebladen. De bestaande turbines variëren in ashoogte tussen 95 en 105 meter en in rotordiameter tussen 90 en 117 meter. Uit de foto's blijkt dat deze verschillen in afmetingen niet waarneembaar zijn. De perspectivische vergroting of verkleining ten gevolge van het waarnemingsstandpunt leiden tot veel grotere verschillen in waargenomen grootte van een turbine aan de horizon.

In de fotomontages is de toekomstige situatie afgebeeld. De turbines van KWind zijn afgebeeld met een ashoogte van 115 meter en een rotordiameter van 113 meter. De windturbine VdScheer is afgebeeld met afmetingen van 122 ashoogte en 136 meter rotordiameter. In de fotomontages is boven de turbine aangeduid welke turbine het betreft.

Uit de fotomontages blijkt dat de windturbines van windpark Hulteweg qua visuele beleving aansluiten op de beleving van het bestaande totale windturbinelandschap rond Europark. Door perspectivische werking geldt hoe korter de waarnemingsafstand tot de turbines hoe groter de verschillen in waargenomen grootte van de windturbines. De meest nabije turbine lijkt altijd het grootst. Op grotere waarnemingsafstand worden de verschillen in waargenomen grootte tussen de turbines steeds kleiner.

Doordat de nieuwe windturbines aan de westzijde van het cluster worden geplaatst is er aan die zijde een toename van zichtbaarheid. Aan de westzijde bevinden zich echter veel hoogopgaande houtwallen en bospercelen waardoor er op veel plaatsen beperkt of geen uitzicht is op de windturbines. Incidenteel is er wel enig doorzicht (bijv. punt E). Hier zal duidelijker een windturbine boven de beplanting zichtbaar worden.

Ook voor de woningen in Klooster geldt dat er door de dichte begroeiing weinig uitzicht is op de windturbine. Fotopunt H geeft een situatie weer die wel direct uitzicht geeft op de windturbines van Europark en één van de nieuwe molens van windpark Hulteweg.

# Fotopunt A: de Mars

## Huidige situatie



## Fotomontage nieuwe situatie



## Fotopunt B: Coevorderkanaal oostzijde

### Huidige situatie



### Fotomontage nieuwe situatie



## Fotopunt C: De Haandrik bij afwateringskanaal

### Huidige situatie



### Fotomontage nieuwe situatie



## Fotopunt D: Scheerseweg Zuid

Huidige situatie



Fotomontage nieuwe situatie



## Fotopunt E: Scheerseweg Midden

Huidige situatie



Fotomontage nieuwe situatie





## Fotopunt F: Aerveenseweg bij Holthone

Huidige situatie



Fotomontage nieuwe situatie



## Fotopunt G: N377 afslag Kloosterweg

Huidige situatie



Fotomontage nieuwe situatie



## Fotopunt H: Klooster tegenover nummer 40

Huidige situatie



Fotomontage nieuwe situatie

