

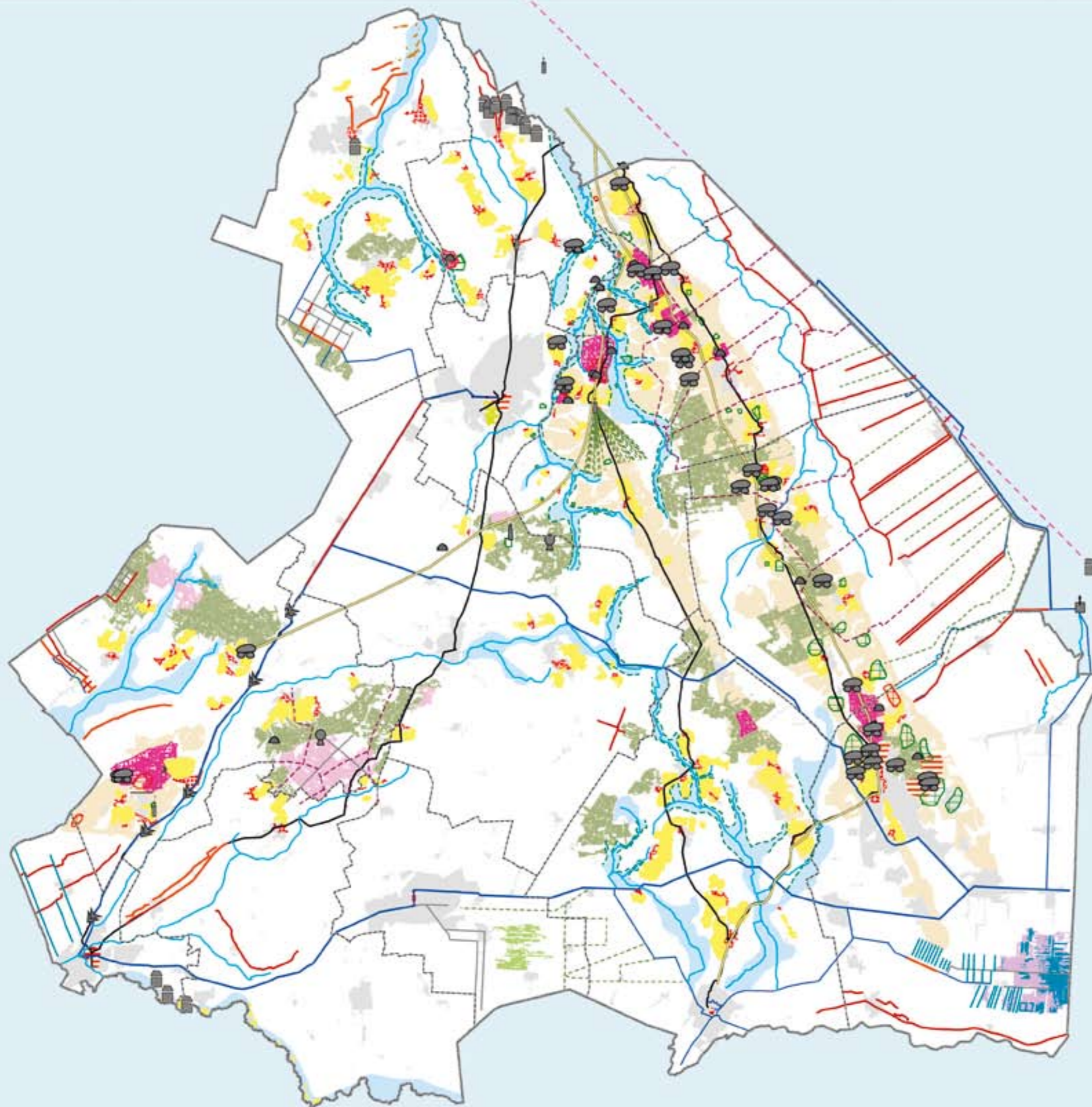
omgevings  
visiedrenthe

**Kaart 2.f.**  
**Kernkwaliteit**  
**cultuurhistorie**

Vastgesteld 2 juni 2010

**Legenda**

-  Grafheuvel
-  Hunebed
-  Kamp Westerbork
-  Kerk
-  Klooster
-  Landhuis
-  Radiotelescoop
-  Sluiscomplex
-  Beek
-  Begrenzing beekdal
-  Historische routes, meest postwegen
-  Kanaal
-  Markogrens
-  Ontginningssas
-  Prehistorische route
-  Semslinie
-  Vaart
-  Verkavelingsgrens
-  Weg met lintbebouwing dubbelzijdig
-  Weg met lintbebouwing enkelzijdig
-  Wijk
-  Veenterp
-  Celtic Field (waarde)
-  Celtic Field (verwacht)
-  Sporen van de 2e Wereldoorlog
-  Waardevol esdorp
-  Gebied met archeologische stapeling
-  Waardevolle es
-  Historische (stads)kern
-  Stadsdeel of -wijk
-  Landgoed
-  Veenbos
-  18e eeuwse gebruiksbos of sierbos
-  Bossen jonge ontginningen
-  Woeste gronden heide
-  Vervening (droog)
-  Vervening (nat)
-  Beekdal
-  Hogere rug



Project: Omgevingsvisie

Datum: 02-06-2010

Bestandslocatie:  
WASTOESTELD\_PS\_0206201002062010\_Kaart2f\_Kernkwaliteit\_CHK.mxd

0 2,5 5 7,5 10 Km

GIS en Cartografie, provincie Drenthe  
© topografische ondergrond TDKadaster

