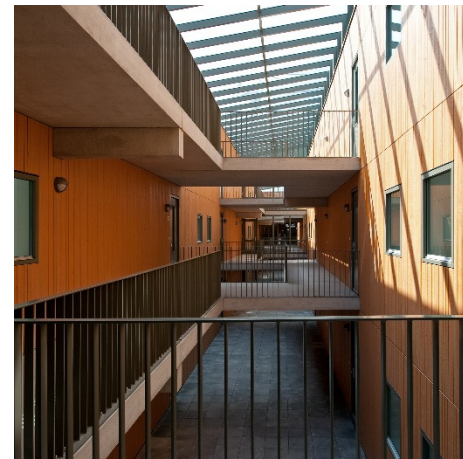
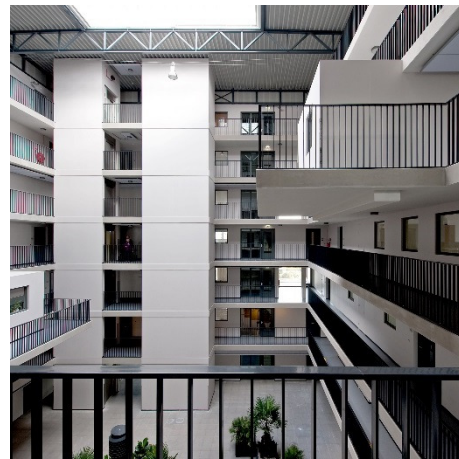
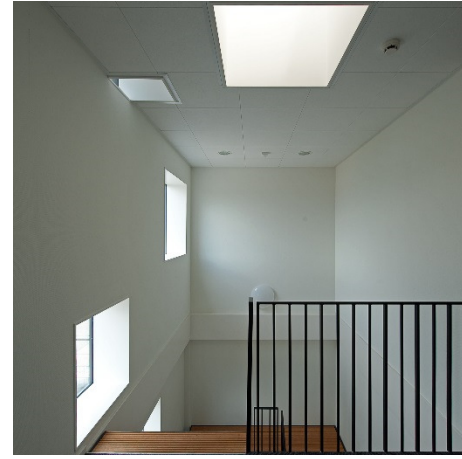


## Het Kanaal Zuidzijde, Assen

Voorlopig ontwerp voormalige brandweerkazerne i.o.v. Paas Vastgoed, 21 september 2015

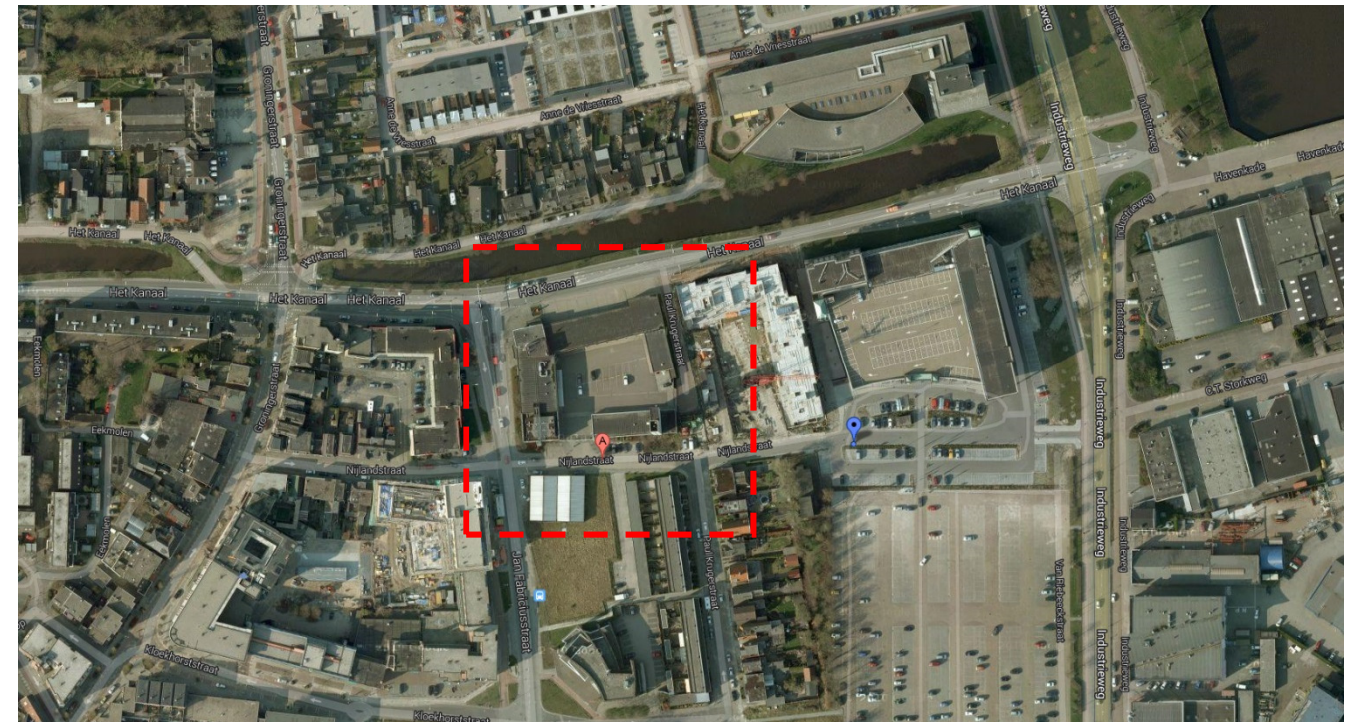
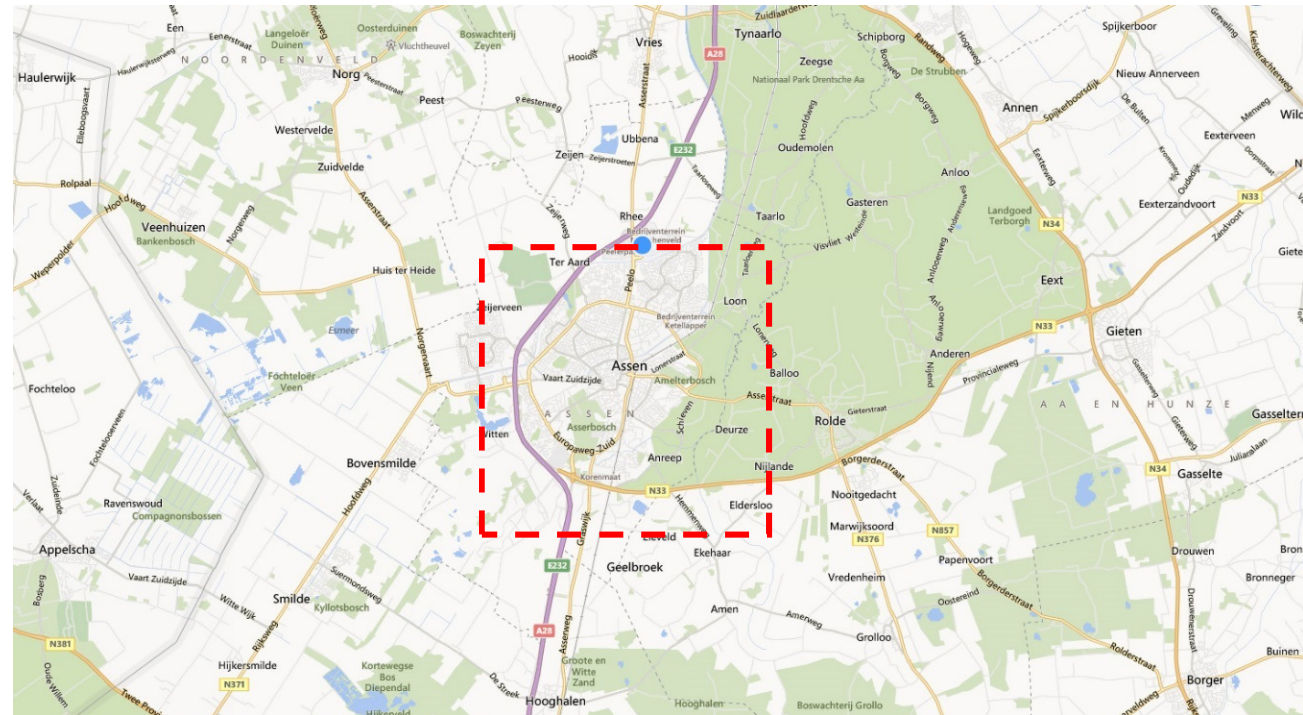


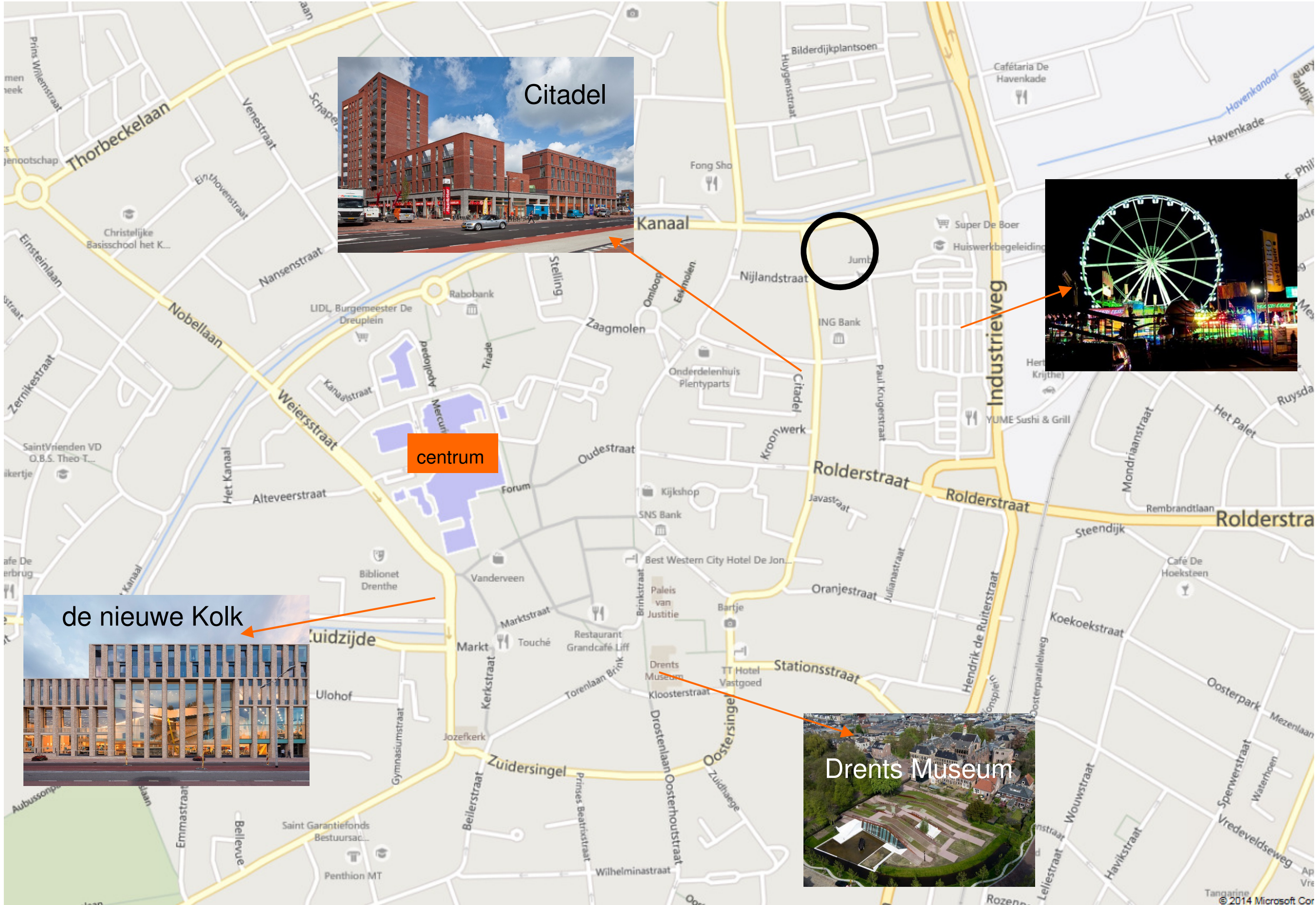
## **INTRODUCTIE**

Voor u ligt het voorlopig ontwerp die is gemaakt in opdracht van Paas Vastgoed voor het terrein van de voormalige brandweerkazerne aan het Kanaal te Assen.

Het programma bestaat uit 6 lagen vrije sector huurwoningen en 5 lagen startersappartementen.

Oving Architecten





Citadel

centrum

de nieuwe Kolk

Drents Museum





Het kanaal



De bestaande bebouwing, de hoek



**PROGRAMMA**

36 vs huurappartementen  
 36 startersappartementen

**PARKEREN**

aanwezig 127  
 gemiddelde norm 1.76

BEGANE GROND  
 schaal 1:300 (A3)

Nijlandstraat

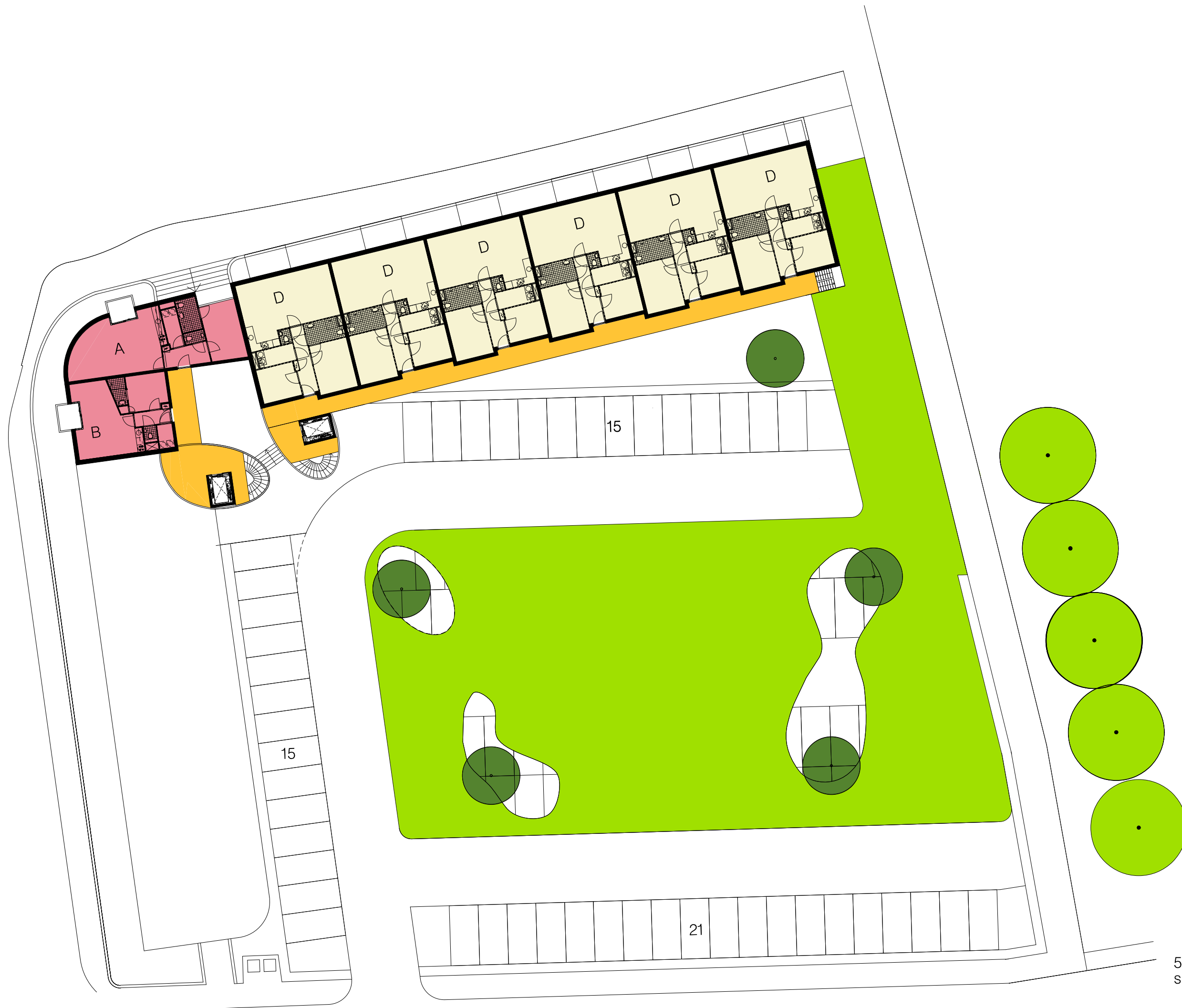
het Kanaal

Jan Fabriciusstraat



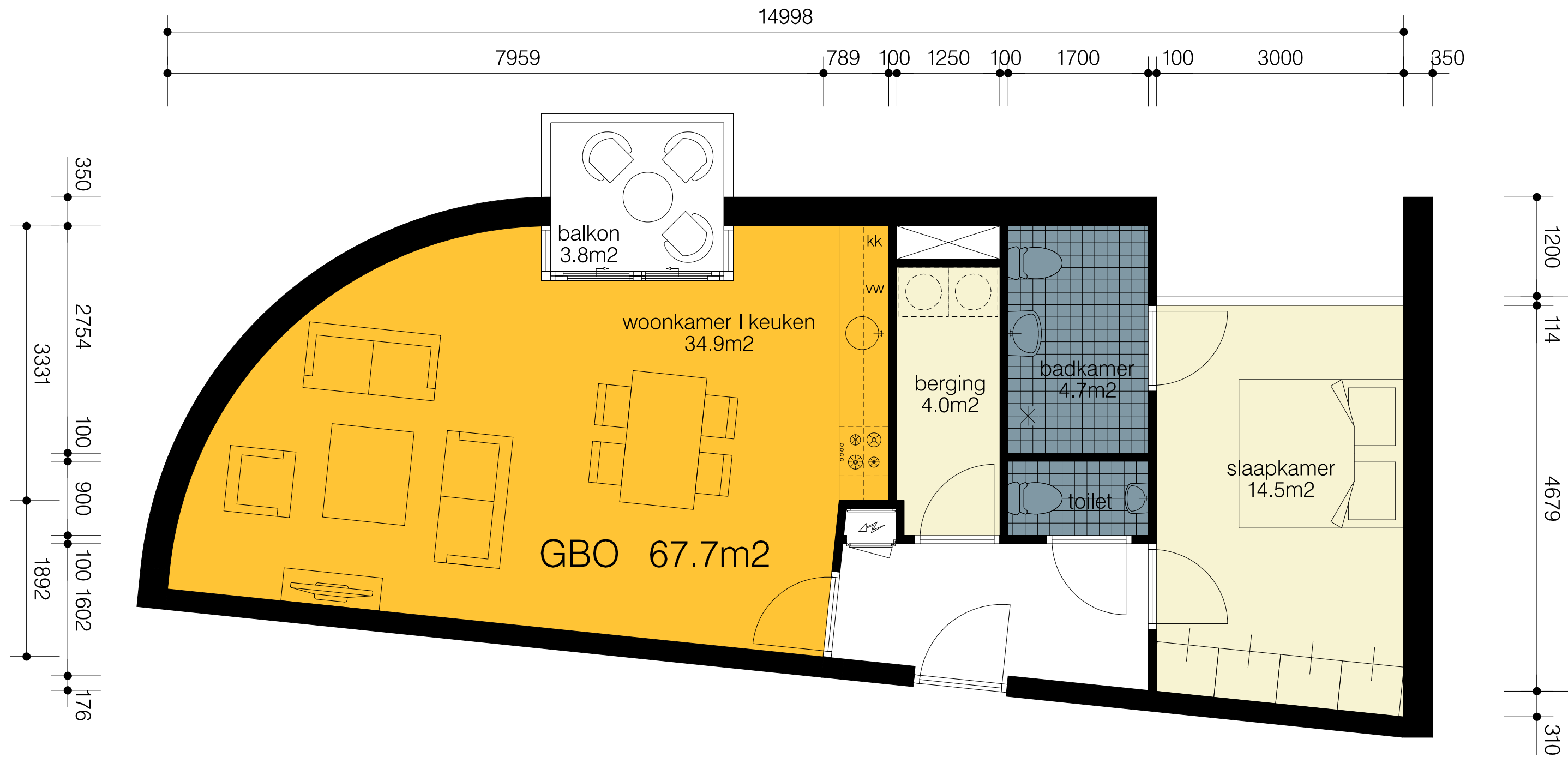




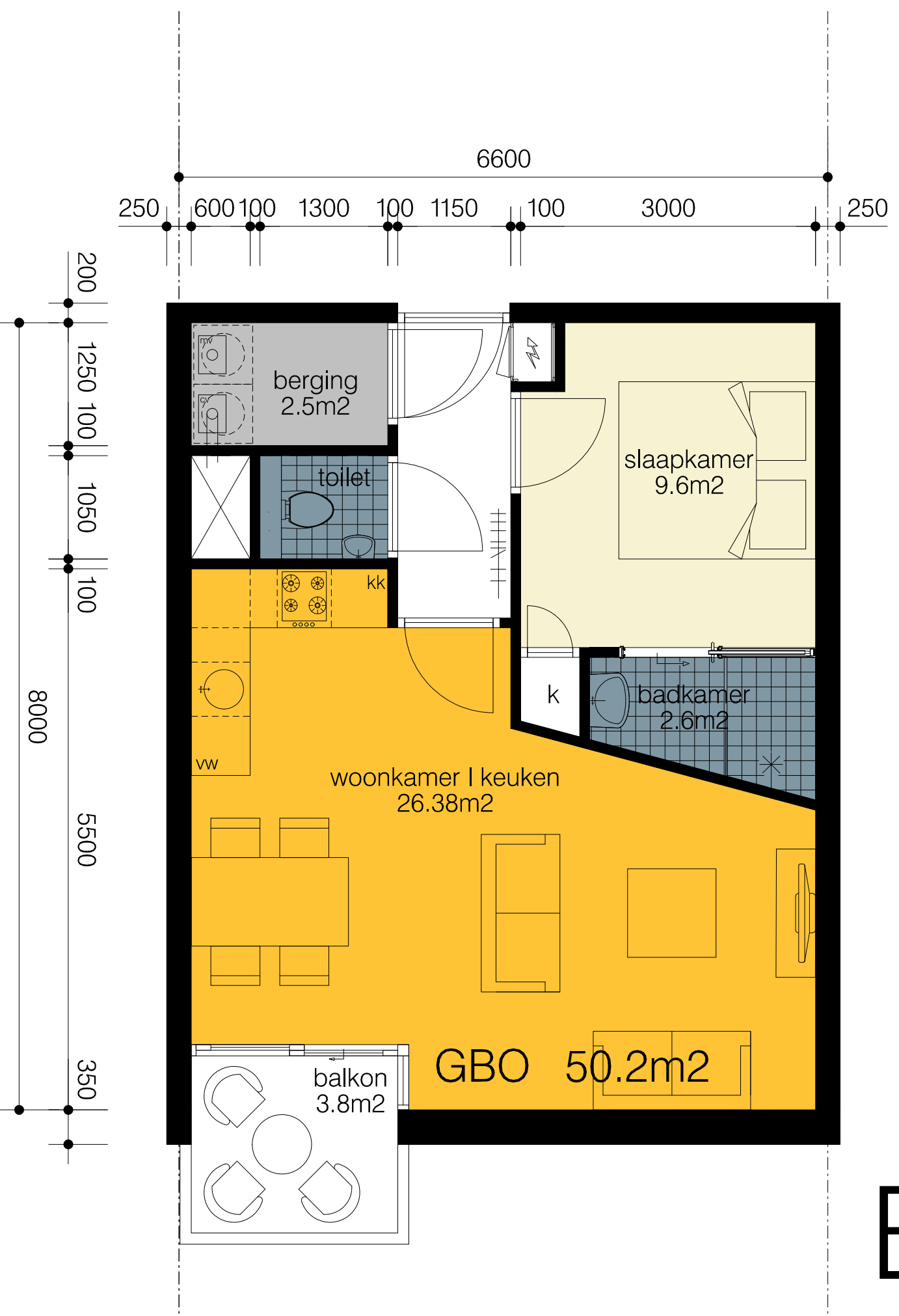


5e VERDIEPING  
schaal 1:300 (A3)

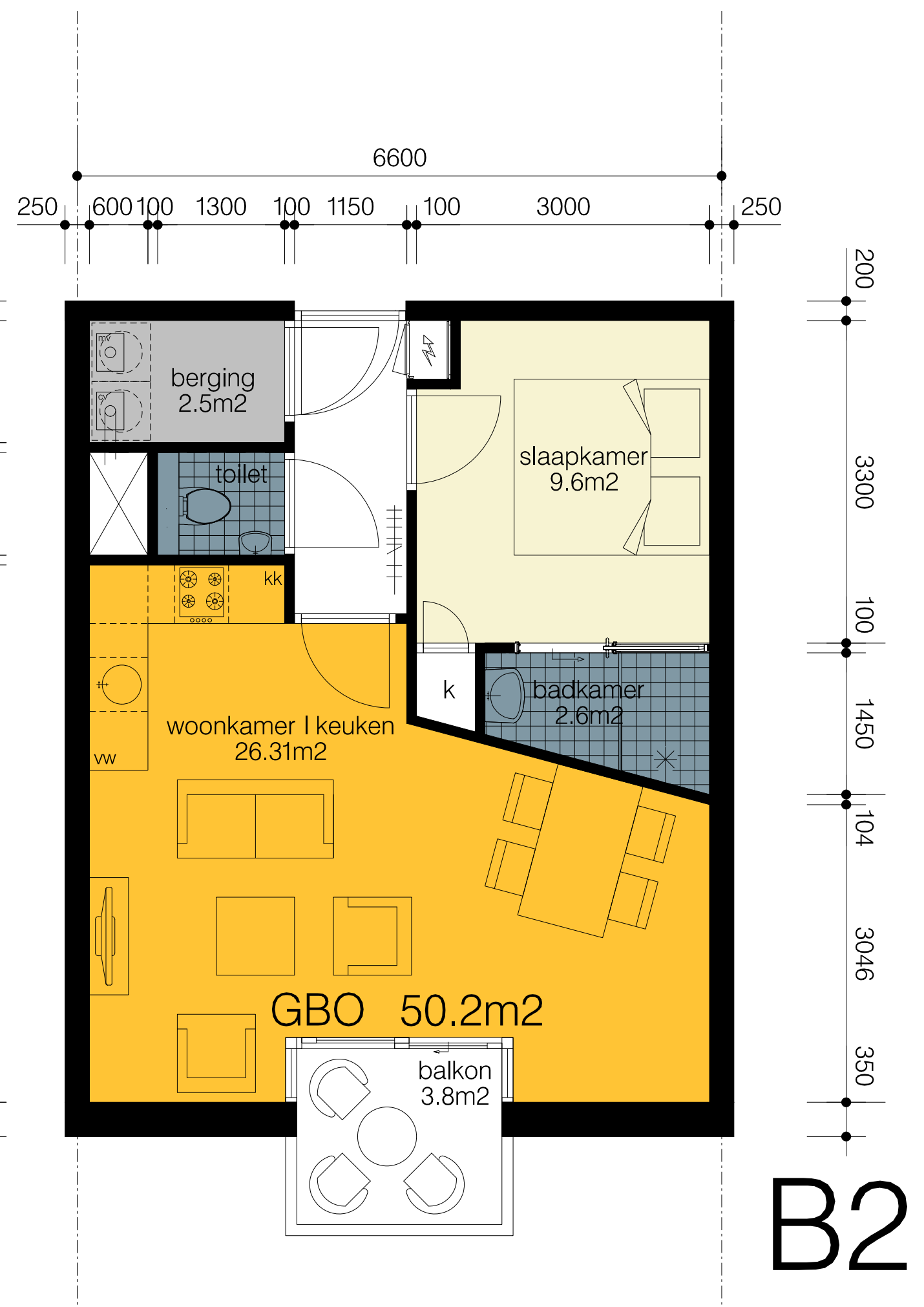




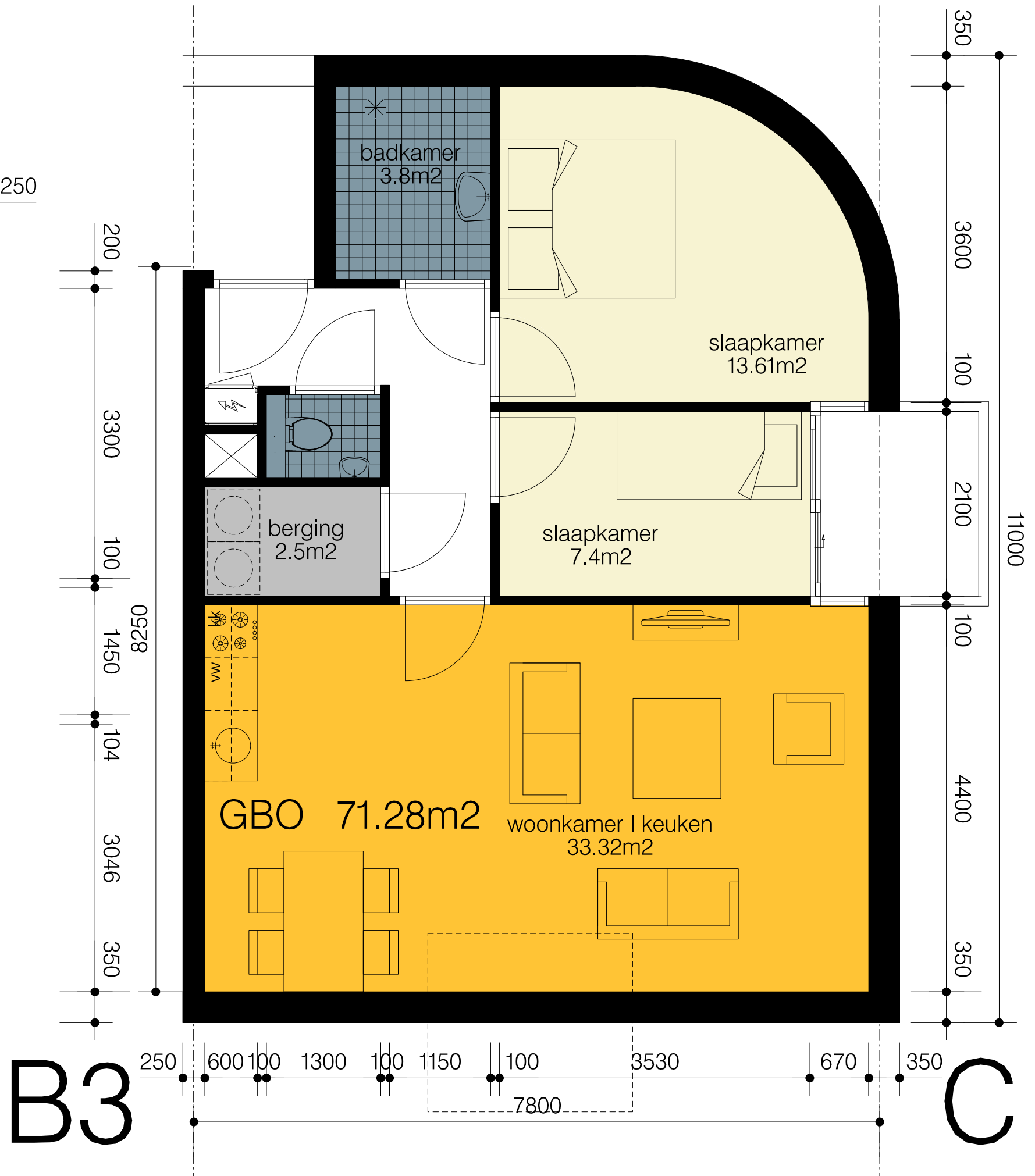
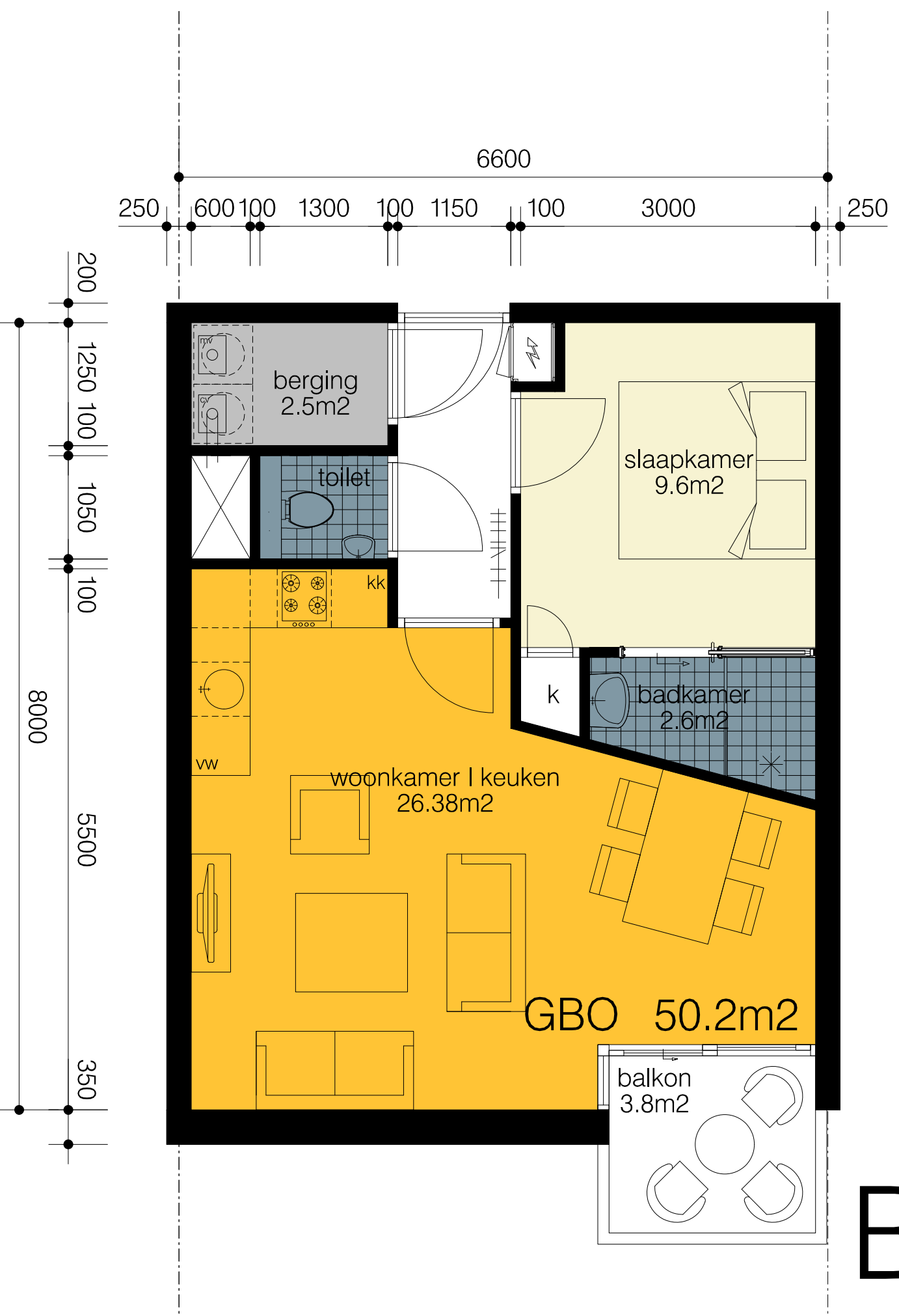
A

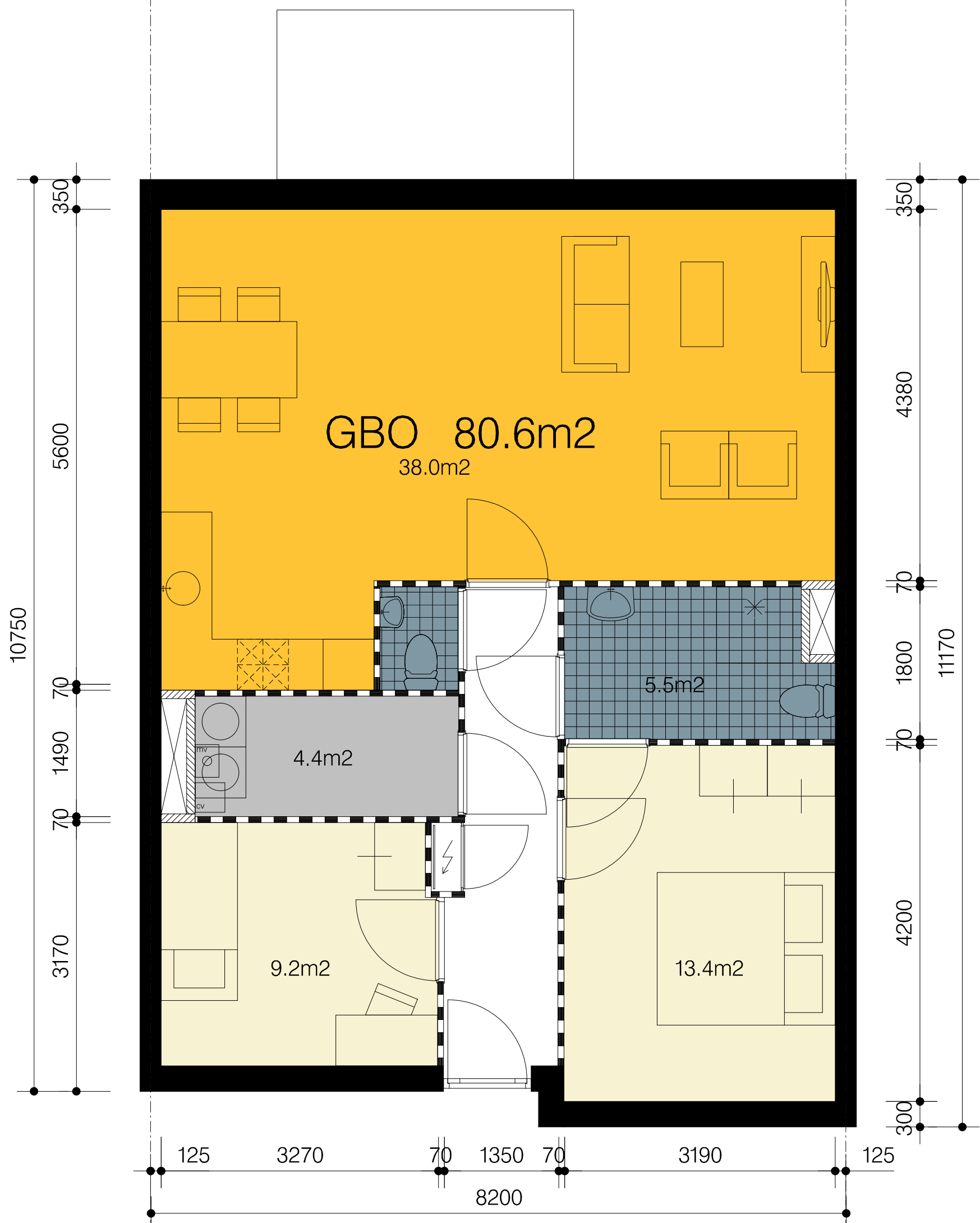


B1



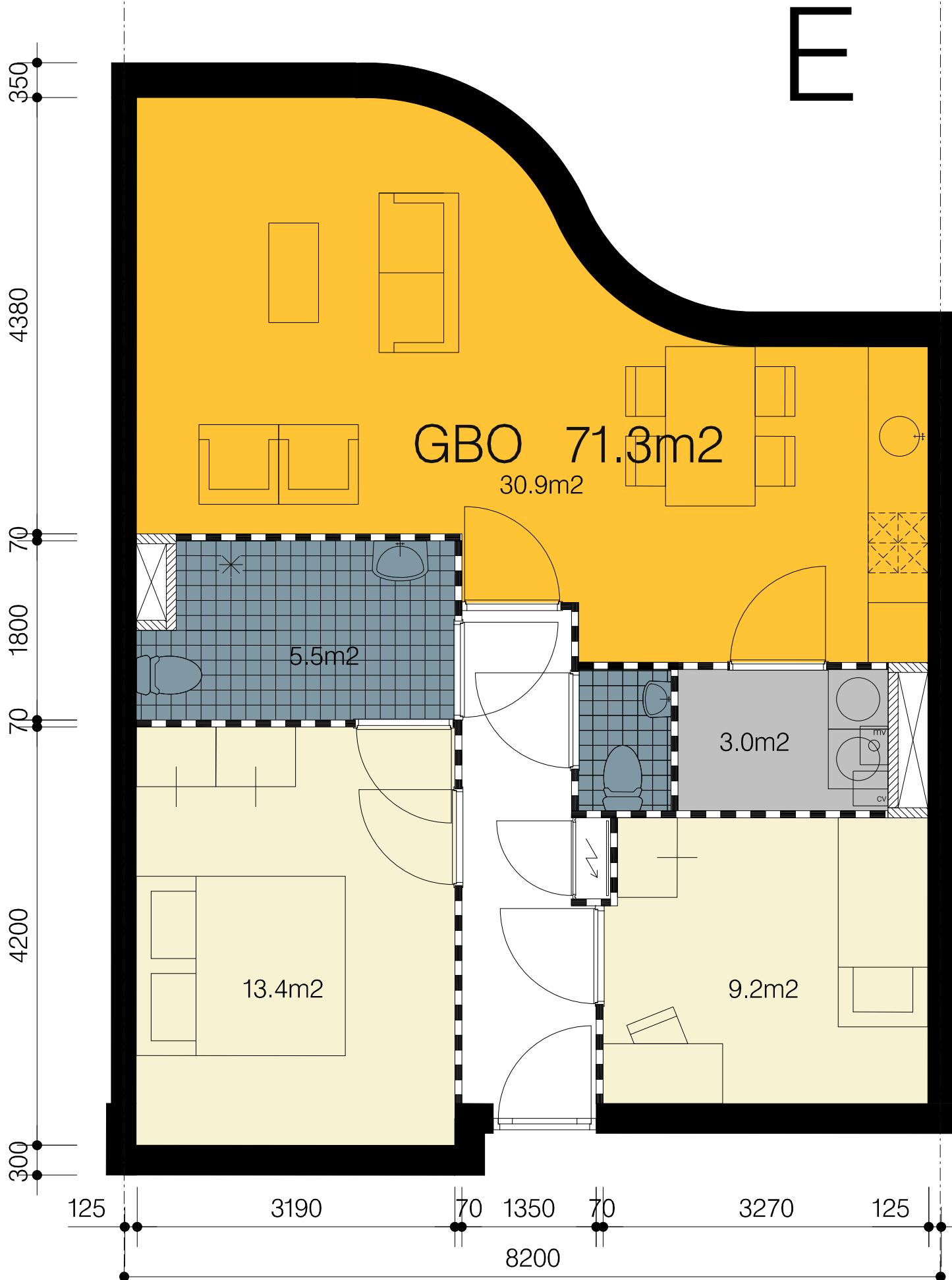
B2





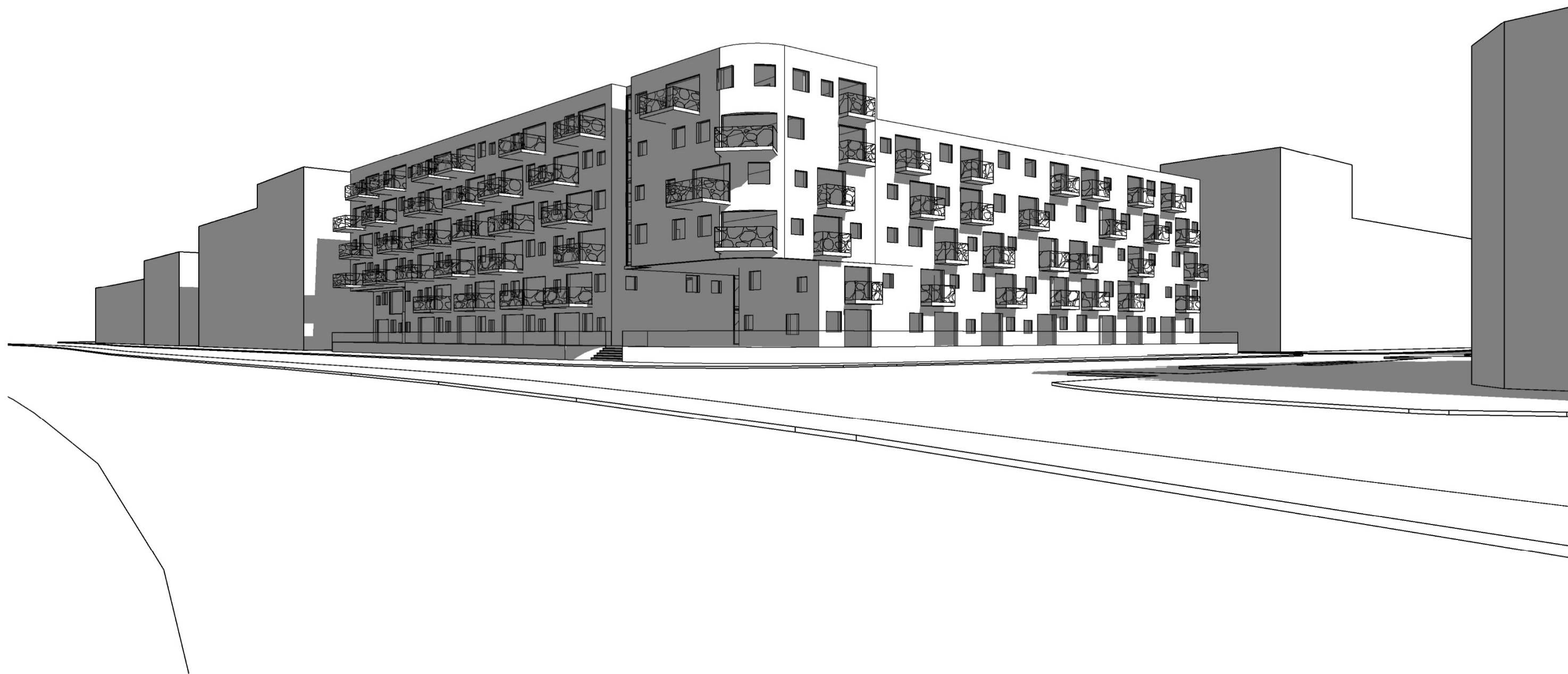
D



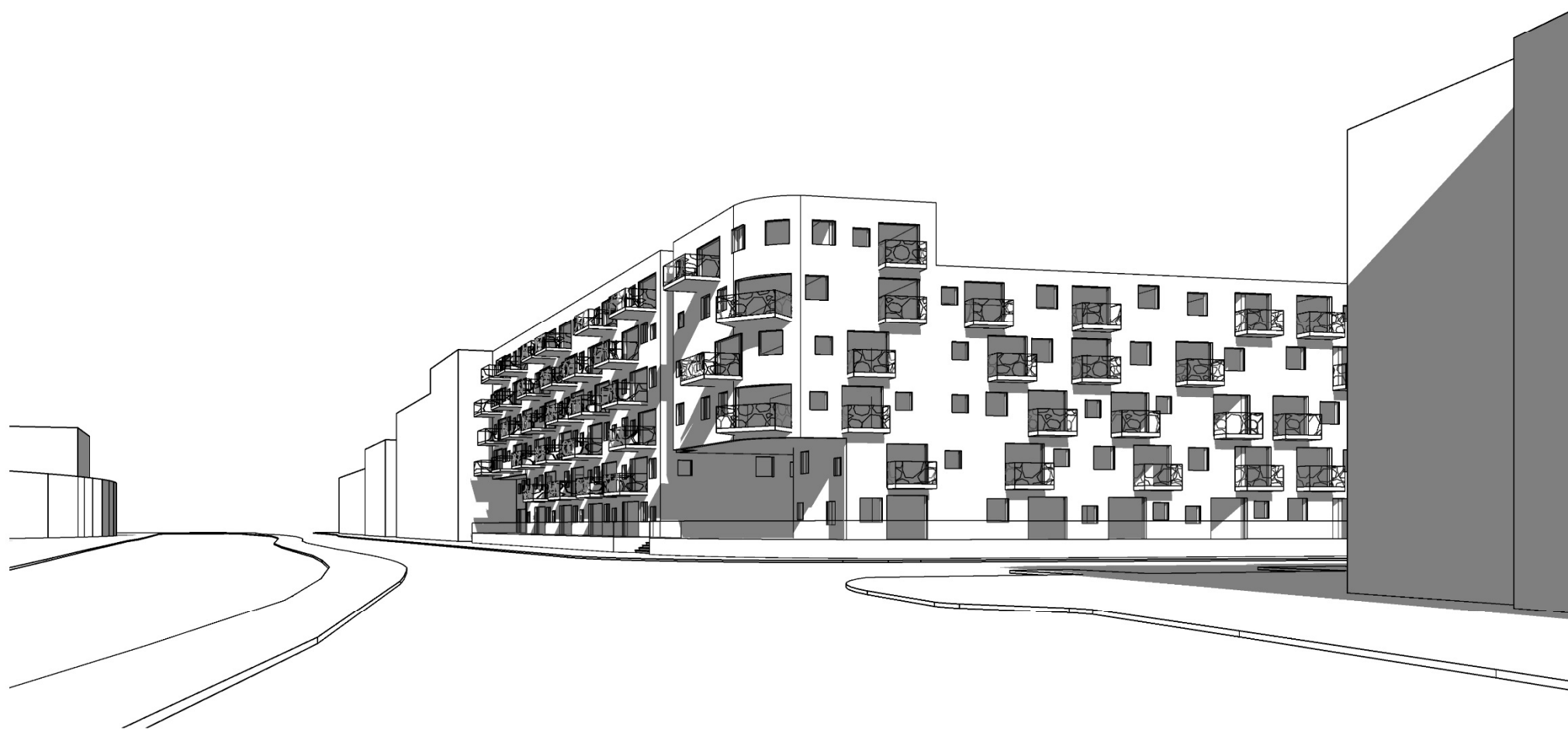




Fragment voorgevel



Perspectief vanaf de overzijde van Het Kanaal



Perspectief vanuit het noordwesten langs Het Kanaal

