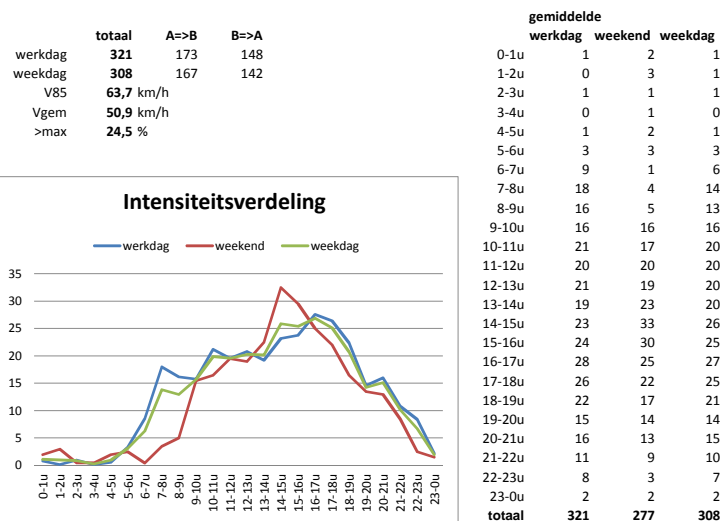


Plaats: [04] telpunt 1: Westvierdeparten
 Richting: 4 - Westzijde, eerst geraakte A Rijbaan 0
 17:06 vrijdag 24 juni 2016 => 12:23 zaterdag 2 juli 2016

Bijzonderheden: geen



WGH Werkdag (aantal)

licht	middel	zwaar	totaal
23-7u	17	0	0
7-19u	245	8	1
19-23u	49	1	0
totaal	310	9	2

WGH Werkdag (percentage)

licht	middel	zwaar	totaal
23-7u	5,2%	0,0%	0,1%
7-19u	76,3%	2,4%	0,4%
19-23u	15,1%	0,2%	0,1%
totaal	96,7%	2,7%	0,6%

WGH Weekdag (aantal)

licht	middel	zwaar	totaal
23-7u	16	0	0
7-19u	239	7	1
19-23u	45	1	0
totaal	300	7	2

WGH Weekdag (percentage)

licht	middel	zwaar	totaal
23-7u	5,0%	0,0%	0,0%
7-19u	77,4%	2,1%	0,4%
19-23u	14,7%	0,2%	0,1%
totaal	97,2%	2,3%	0,5%

Klasse	Afbeelding	Beschrijving
Licht		Personenauto Personenauto-aanhanger
		Bestelauto Bestelauto-aanhanger
Middel		Bus
		Vrachtauto (enkele achteras)
Zwaar		Vrachtauto (dubbele achteras) Vrachtauto (vier of meer assen)
		Vrachtauto met trailer
		Vrachtauto met (dubbele) aanhanger