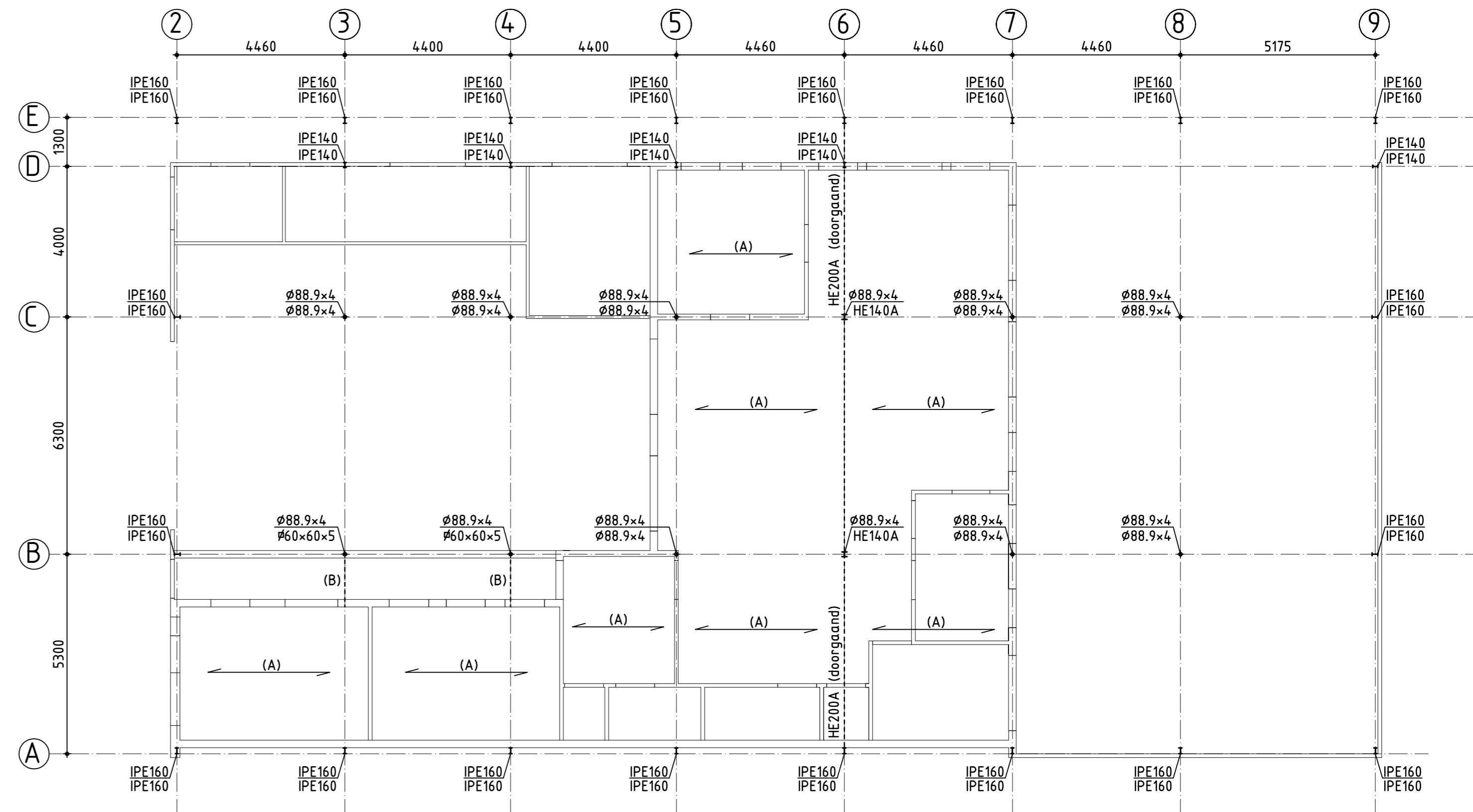


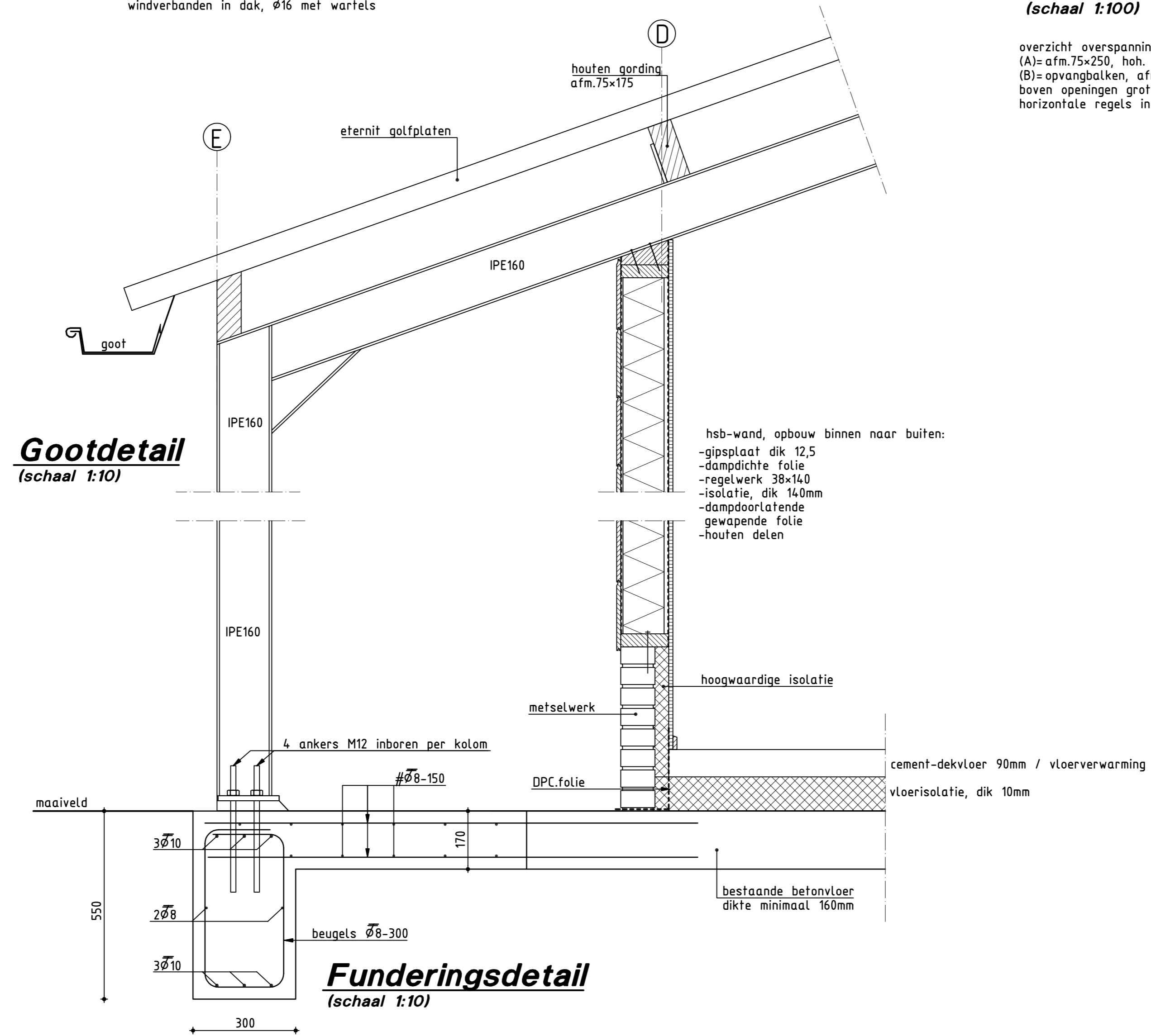
**Overzicht Constructie dak**  
(schaal 1:100)

overzicht overspanningsrichting houten gordingen, hoh.1400mm  
 (1) = afm.75x175, doorgaand uitvoeren  
 (2) = afm.75x200, doorgaand uitvoeren  
 windverbanden in dak,  $\phi$ 16 met wartels



**Overzicht Verdiepingsvloer**  
(schaal 1:100)

overzicht overspanningsrichting houten vloerbalken  
 (A) = afm.75x250, hoh.600mm met 19mm osb-plaat  
 (B) = opvangbalken, afm.75x250  
 boven openingen groter dan 2000mm een houten onderlagbalk van 75x250 toepassen  
 horizontale regels in de kippevels, in midden ophangen een draadeind  $\phi$ 8mm



**Gootdetail**  
(schaal 1:10)

**Funderingsdetail**  
(schaal 1:10)

**Renvooi**

Maten in mm.  
 Hoogtematen in m. tov. maaiveld  
 Peil is bovenkant afgewerkte vloer  
 Maten in het werk te controleren  
 Het bouwen zal geschieden overeenkomstig de eisen van het bouwbesluit  
 Voor praktische oplossingen in het werk welke niet zijn berekend en/of getekend graag even overleg met constructeur  
 Voor de verdere uitwerking van de staalconstructie worden er werkplaatstekeningen gemaakt door de staalleverancier.

de gehanteerde normen zijn:  
 NEN-EN 1990/NB grondslagen  
 NEN-EN 1991/NB belastingen op constructie  
 NEN-EN 1992/NB ontwerp en berekening van betonconstructies  
 NEN-EN 1993/NB ontwerp en berekening van staalconstructies  
 NEN-EN 1995/NB ontwerp en berekening van houtconstructies  
 NEN-EN 1997/NB geotechnisch ontwerp

de aangehouden materiaalkwaliteiten zijn:  
 houtkwaliteit : C18  
 betonkwaliteit : C20/25  
 betonstaalkwaliteit : B500  
 staalkwaliteit : S235JRG2

gevolgklasse : CC2  
 betrouwbaarheidsklasse : RC2  
 ontwerp levensduurklasse : 2  
 richtwaarde ontwerp levensduur : 50 jaren (klasse 3)

Lastengte:  
 $\phi$ 8: 400 mm  
 $\phi$ 10: 500 mm

de opdrachtgever dient passende maatregelen te treffen voor het regelen van de kwaliteit  
 Hierbij valt te denken aan organisatorische maatregelen en controles tijdens de stadia van het ontwerp, de berekening, de uitvoering, het gebruik en het onderhoud  
**Voor overige gegevens zie andere bladen en berekeningen**

**Bouwkundig teken- & adviesburo J. de Vries te Jubbega**  
**Stekker 9, 8411 TS Jubbega**  
**tel.: 0516-462655, e-mail: j.vries244@chello.nl**

TEKENAAR J. de Vries SCHAAL 1:100 en 1:10  
 FORMAAT A1

Voor de Fam. B.Y. Tel  
 Hoofdweg 221, 8474 CG Oldeholtpade

STATUS Definitief DATUM 03-04-2015

Bestektekening technische gegevens en details

TEKENINGNUMMER 15-122-02 WIJZ.NR. 0