



Schelpen / grindpad



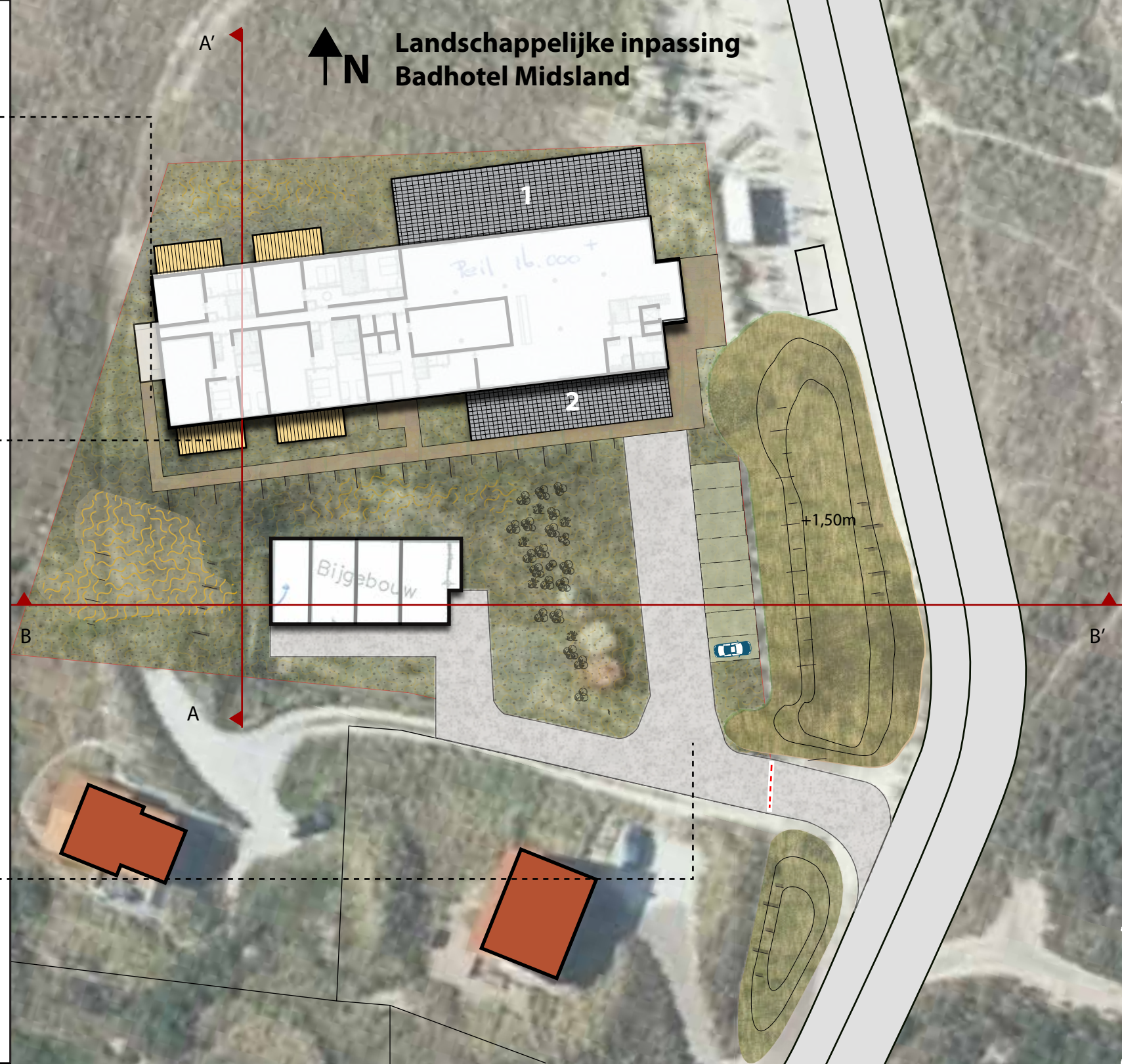
Vlonder



Duinvegetatie



Betonsteen aansluitend op bestaande situatie
(grijze stenen voor de terrassen 1 en 2)
Parkeerplaatsen d.m.v waterdoorlatende verharding



Landschappelijke inpassing Badhotel Midland

A'

A

B

B'

1

2

Bijgebouw

16.000+

+1,50m

