



VORGEVEL



RECHTERZIJGEVEL



ACHTERGEVEL

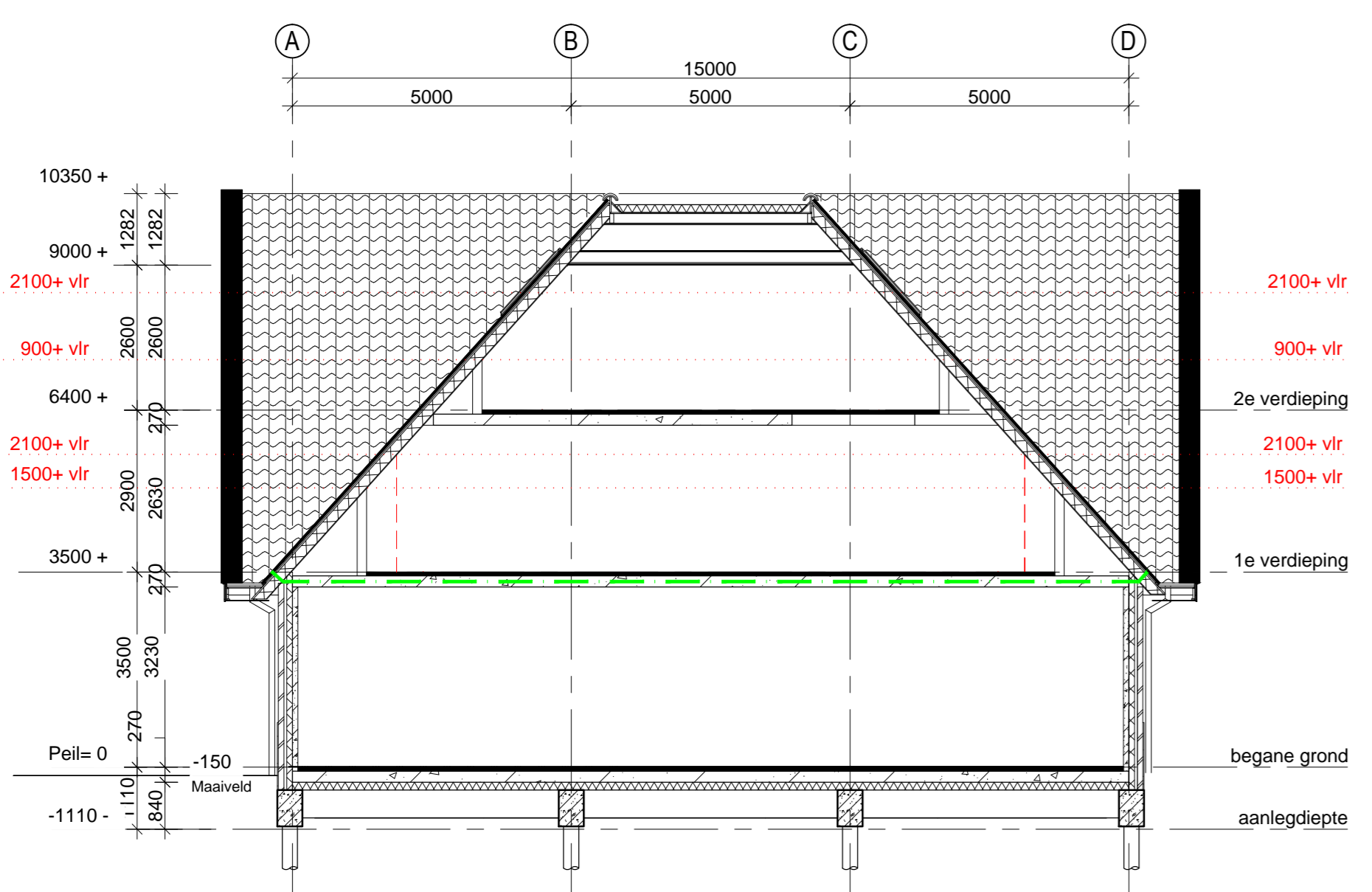


LINKERZIJGEVEL

- Renooi**
- Binnenwand, lichte scheidingwand nader te bepalen, dik 100 mm
 - Saunawand, een en ander volgens leverancier
 - Plint, tot 600+ Baksteen 100mm v.v. ca. 20 mm stucmortel
 - Binnenwand, prefab beton dik 100 mm
 - Binnenwand, prefab beton dik 250 mm (woningsscheidende wand)
 - Isolatie, Kingspan kooltherm 8, dik 95 mm
 - Gevelsteen, baksteen dik 100 mm
 - waarsformaat wildverband, doorgestreken voeg
 - Hsb gevel, dikte totaal 220 mm
 - Opbouw (Rc waarde 6,85 m²K/W):
 - 18 mm horizontale gevelbekleding
 - 22 mm ventilatietalen
 - waterkerende damp open folie
 - 15 mm OSB plaat
 - isolatie
 - 150 mm stijp- en regelwerk
 - dampdichte folie / dampdichte laag
 - 15mm OSB plaat
 - 12,5 mm Rigdur
 - een en ander volgens en nader te bepalen door leverancier
 - Verlaagd plafond, hoogte 2400+ vloer
- Rc waardenconstructies**
- Spouwmuur (gevelsteen)**, Rc waarde 7,0 m²K/W Opbouw:
 - 100 mm gevelsteen
 - 25 mm luchtpouw
 - 125 mm isolatie Kingspan Kooltherm 8
 - 200 mm prefab beton dikte totaal 450 mm
 - Begane grondvloer**, Rc waarde 3,5 m²K/W Opbouw:
 - 70 mm cementdekvloer
 - 200 mm kanaalplaatvloer
 - 140 mm EPS isolatie (152 mm ter plaatse oplegging) e.o.a. volgens leverancier kanaalplaat
 - Hout skeletbouw gevel**, Rc waarde 6,85 m²K/W Opbouw:
 - 220 mm HSB
 - 100 mm profiel beton dikte totaal 320 m
 - Dakopbouw**, Rc waarde 7,0 m²K/W Opbouw:
 - dakpannen, uitvoering nader te bepalen
 - panlaten, 22x32 mm (afhankelijk van partype)
 - teruggels, 22x32 mm
 - dakplaat, dik 205 mm, v.v. isolatie: PIR-isolatie, opbouw volgens leverancier onderzijde dakplaat afgewerkt met 9,5 mm gipsplaat

- Algemeen**
- Entree woning**
max. hoogteverschil binnen - buiten 20 mm
- Natte ruimten:**
taliel: tegelwerk plafond hoog
badkamer: tegelwerk plafond hoog
aansluiting vloer - wand waterdicht
- Trap, conform volgens Bouwbesluit 2012**
breed min 800 mm
oprijde max 210 mm
aanrijde min 185 mm
hoogte leuning 900 mm
hoogte traphek 1000 mm
max. spijfstand 100 mm
- Balkonhek**
hoogte balkonhek 1000 mm
- Noodtrap, conform Bouwbesluit 2012**
spijl: staal themisch verzinkt
 treden: stalen roostertraden
 leuning: staal themisch verzinkt
 breed min 800 mm
 oprijde max 210 mm
 aanrijde min 185 mm
- Windschermen**
staanders: Aluminium grijs gecoat
beglazing: Hardglas
- Natte ruimten**
Toiletten en badkamers voorzien van vloer- en wandtegels. Wandtegels van vloer tot plafond.
Aansluiting vloer met wand waterdicht.
- Gebruiksfuncties**
e.o.a. volgens bijlage:
Overzicht gebruiksfuncties - zie rapport van Erik Bouwplanoördinatie, projectnummer T18071
- Bouwbesluit rapporten**
EPC berekening volgens rapport van Erik Bouwplanoördinatie, projectnummer T18071
Ventilatieberekening volgens rapport van Erik Bouwplanoördinatie, projectnummer T18071
Brandveiligheidsberekening volgens rapport van Erik Bouwplanoördinatie, projectnummer T18071
Beoordeling brandveiligheid volgens rapport van Erik Bouwplanoördinatie, projectnummer T18071
- Installaties afkorting en verklaringen**
- | | | |
|-----|-----------------------------|---|
| VR | Ventilatierooster | Rookproductie toegepaste materialen volgens NEN-EN13501-01: Rookwiel, Euroklasse A1, onbrandbaar. |
| gs | gootsteen, afvoer 40 mm | S1, geringe rookproductie. |
| wt | wasafstel, afvoer 40 mm | D0, geen productie brandende onderdelen. |
| wc | watercloset, afvoer 110 mm | Gipsplaten, Euroklasse A2, zeer geringe brandbare component |
| ft | fontein, afvoer 40 mm | S1, geringe rookproductie. |
| wm | wasmachine, afvoer 50 mm | D0, geen productie brandende onderdelen. |
| d | douche, afvoer 80 mm | |
| stf | staandeiding, afvoer 110 mm | |
- Vluchtwegaanduidingen en brandwerende voorzieningen:**
- Bouwconstructie waarover of waaronder een vluchtroute voert is 30 minuten brandwerend
- Hoofdrisagoconstructie 90 minuten brandwerend
- Brandvoorplanting gevel voldoet aan klasse B, NEN 6068+C1:2011
- Brandmeis- en ontsumingsinstallatie voldoet aan NEN 2535-2009+C1:2010 en NEN 2535-2004 + C1:2005, met een rechtstreekse doormelding naar de RAC. PVE van BML ter goedkeuring voorgelegd aan de brandweer Fryslân voor uitvoering.
- Dooroeningen van kanalen en leidingen e.d. door brandwerende scheidings worden gelijkwaardig aan die brandwerende eis afgewerkt
- | Materiaal-eisen: | Brandvoorplanting: | |
|------------------------------|--------------------|------------|
| | Wand - plafond | Vloer: |
| Extra beschermde vluchtroute | B | Cl1 + S1II |
| Beschermde vluchtroute | B | DI1 + S1II |
| Gevels tot 2,5m boven MV | B | - |
| Gevels van 2,5-10m boven MV | D | - |
| Ramen, deuren, kozijnen | D | - |
| Overig | D | DI1 + S1II |

- Brandstanghaspel lengte slang, 30m1
- Pictogramaanwijding nooduitgang aansluitend op maaiveld
- Vluchtrichting rechtdoor of naar beneden e.o.a. vlgns NEN1414
- Vluchtrichting linksaf of rechtsaf e.o.a. vlgns NEN1414
- WDBO-eis 60 minuten
- WDBO-eis 30 minuten
- Deur 30 min WDBO en zelfsluitend
- Deur 60 min WDBO en zelfsluitend
- Pv Vluchtdoer v.v. paniekbetrag
- NV Noodverlichting
- Beschermde vluchtroute



DOORSNEDE

- Dakopbouw**, Rc waarde 7,0 m²K/W
Opbouw:
- dakpannen, Rood genaaceerd uitvoering n.l.b.
- verankeren volgens voorschrift
- panlaten, 22x32 mm (afhankelijk van partype)
- teruggels, 22x32 mm
- dakplaat, dik 205 mm opbouw volgens leverancier onderzijde dakplaat afgewerkt met 9,5 mm gipsplaat
- Verdiegenvloer** Opbouw:
- 70 mm cementdekvloer
- 200 mm kanaalplaatvloer
e.o.a. volgens leverancier
- Spouwmuur (gevelsteen)**
Rc waarde 7,0 m²K/W, Opbouw:
- 100 mm gevelsteen
- 25 mm luchtpouw
- 125 mm isolatie Kingspan kooltherm K8
- 100 mm prefab beton dikte totaal 350 mm
- Spouwmuur (ter plaatse plint)**
Rc waarde 7,0 m²K/W, Opbouw:
- 20 mm pleisterlaag
- 100 mm vuil metselwerk
- 25 mm luchtpouw
- 125 mm isolatie Kingspan Kooltherm K8
- 100 mm prefab beton dikte totaal 370 mm
- Begane grondvloer**, Rc waarde 3,5 m²K/W
Opbouw:
- 70 mm cementdekvloer
- 200 mm kanaalplaatvloer
- 152 mm EPS isolatie (140 mm ter plaatse oplegging) e.o.a. volgens leverancier kanaalplaat

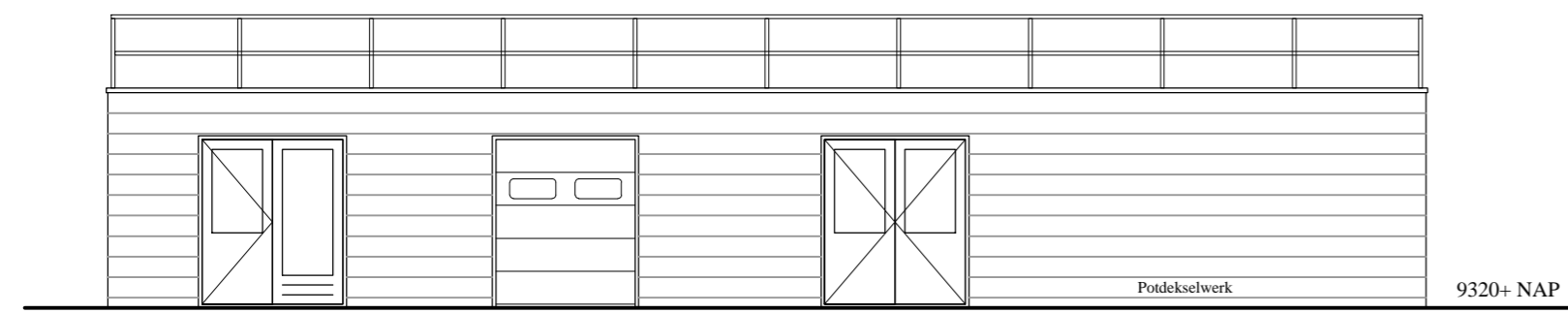
Jan van Tellinggen
architecture & creative consult

Van der Struik
Bouwkundig Tekent- en Adviesburo

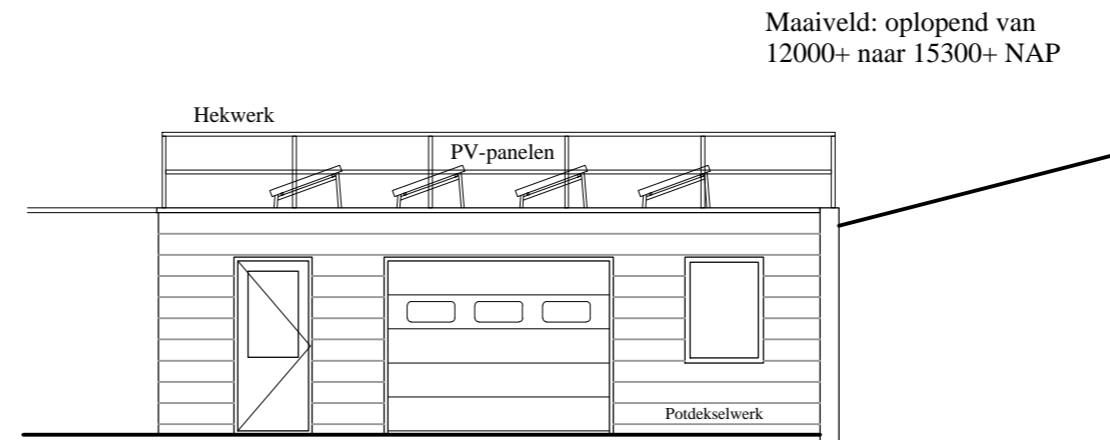
Strandhotel Midsland aan Zee BV I.o. 19-08-2022
 Budget Midsland aan Zee 1:100
 Midsland aan Zee 450A, 8801 HV
 GEVELAANZICHTEN EN DOORSNEDE
 G. v.d. Struik

Van der Struik
Bouwkundig Tekent- en Adviesburo
Deventer 7 1120 NV Deventer
 0 920 31328
 0 920 31329
 0 920 31330
 www.vanderstruik.nl

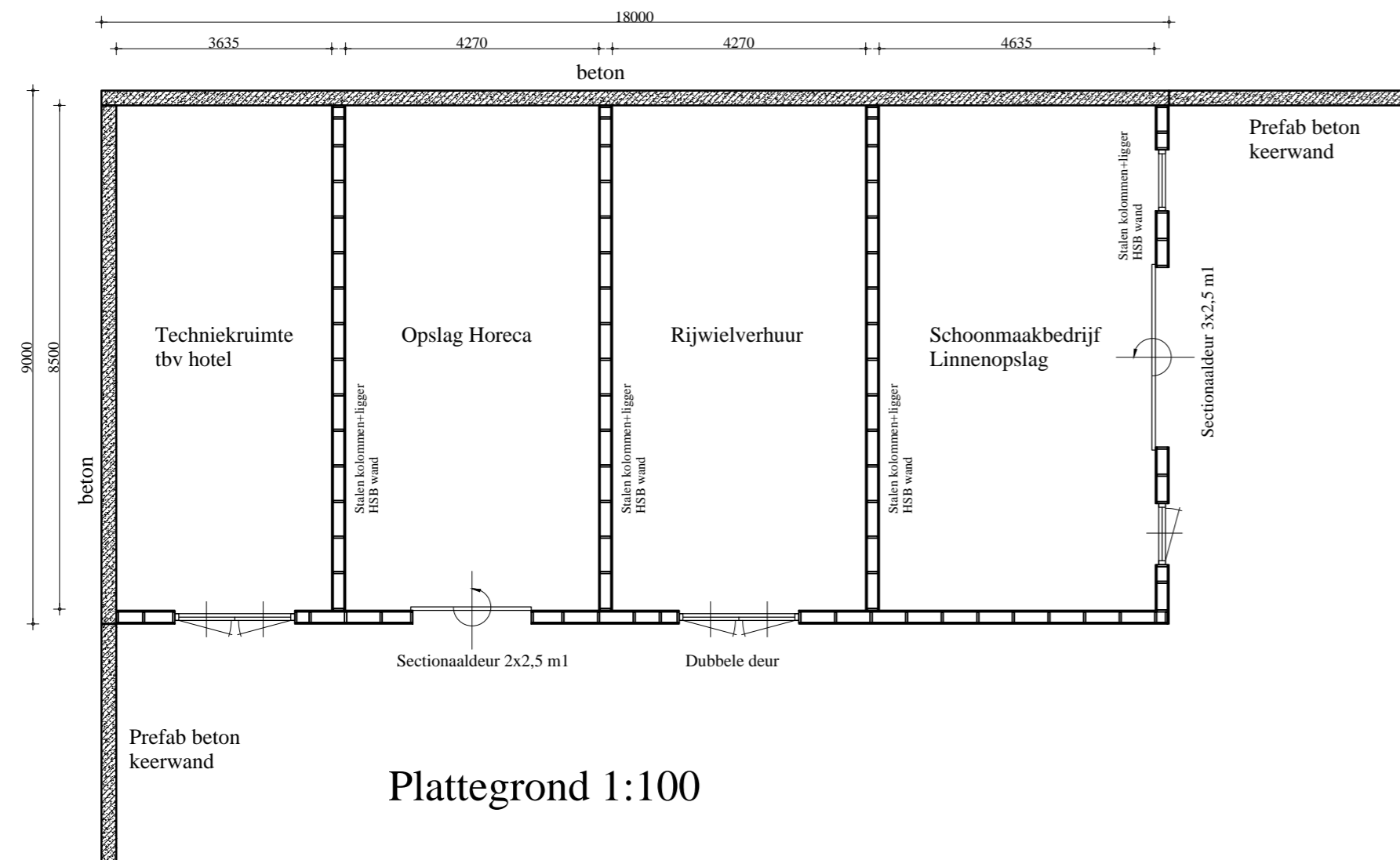
18058-B3



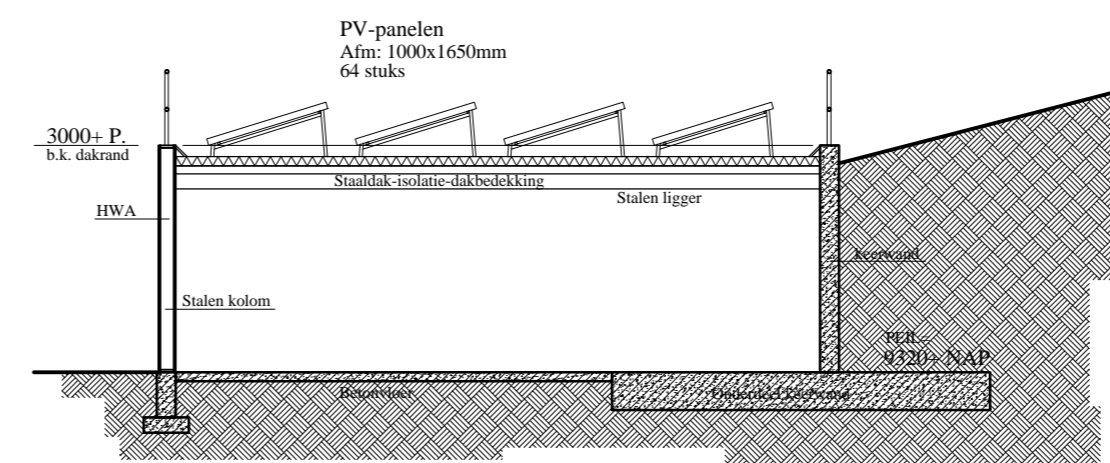
Zuidgevel 1:100



Oostgevel 1:100



Plattegrond 1:100



Doorsnede 1:100

- Dakopbouw:**
- Staalconstructie
 - Stalen dakplaten v.b.c.
 - Isolatie
 - Bitumineuze dakbedekking

- Wandopbouw:**
- Underlayment, dik 18mm
 - Dampremmende folie
 - Staanders volgens opgaaf leverancier
 - Isolatie
 - Dampopen, vochtkerende folie
 - Houten potdekselwerk

- Begane grondvloer**
- Opbouw:
- dikte 120 mm in het werk gestort, gevulderd

Van der Struik
Bouwkundig Teken- en Adviesburo

Strandhotel Midland aan Zee BV i.o.	datum 12-04-2019
Badhotel Midland aan Zee Midland aan Zee 459A , 8891 HV	schaal 1:100
BIJGEBOUW	tekenaar G. v/d Struik