

Dit document bevat rekenresultaten van AERIUS Calculator. Het betreft de hoogst berekende stikstofbijdragen per stikstofgevoelig Natura 2000-gebied, op basis van rekenpunten die overlappen met habitattypen en/of leefgebieden die aangewezen zijn in het kader van de Wet natuurbescherming, gekoppeld aan een aangewezen soort, of nog onbekend maar mogelijk wel relevant.

De berekening op basis van stikstofemissies gaat uit van de componenten ammoniak (NH₃) en/of stikstofoxide (NO_x).

Wilt u verder rekenen of gegevens wijzigen? Importeer de pdf dan in Calculator. Voor meer toelichting verwijzen wij u naar de website www.aerius.nl.

Berekening Situatie 1

- ▶ Kenmerken
- ▶ Samenvatting emissies
- ▶ Depositieresultaten
- ▶ Gedetailleerde emissiegegevens

Verdere toelichting over deze PDF kunt u vinden in een bijbehorende leeswijzer. Deze leeswijzer en overige documentatie is te raadplegen via:
<https://www.aerius.nl/handleidingen-en-leeswijzers>.

AERIUS CALCULATOR

Contact

Rechtspersoon	Inrichtingslocatie
Accolade	Geelgorsstraat en Noorderdwarsvaart, 9201TS Drachten

Activiteit

Omschrijving	AERIUS kenmerk	
Sloop nieuwbouw Drachten	RpByURw5ofxP	
Datum berekening	Rekenjaar	Rekenconfiguratie
11 december 2020, 14:34	2020	Berekend voor natuurgebieden

Totale emissie

	Situatie 1
NOx	354,61 kg/j
NH ₃	< 1 kg/j

Resultaten

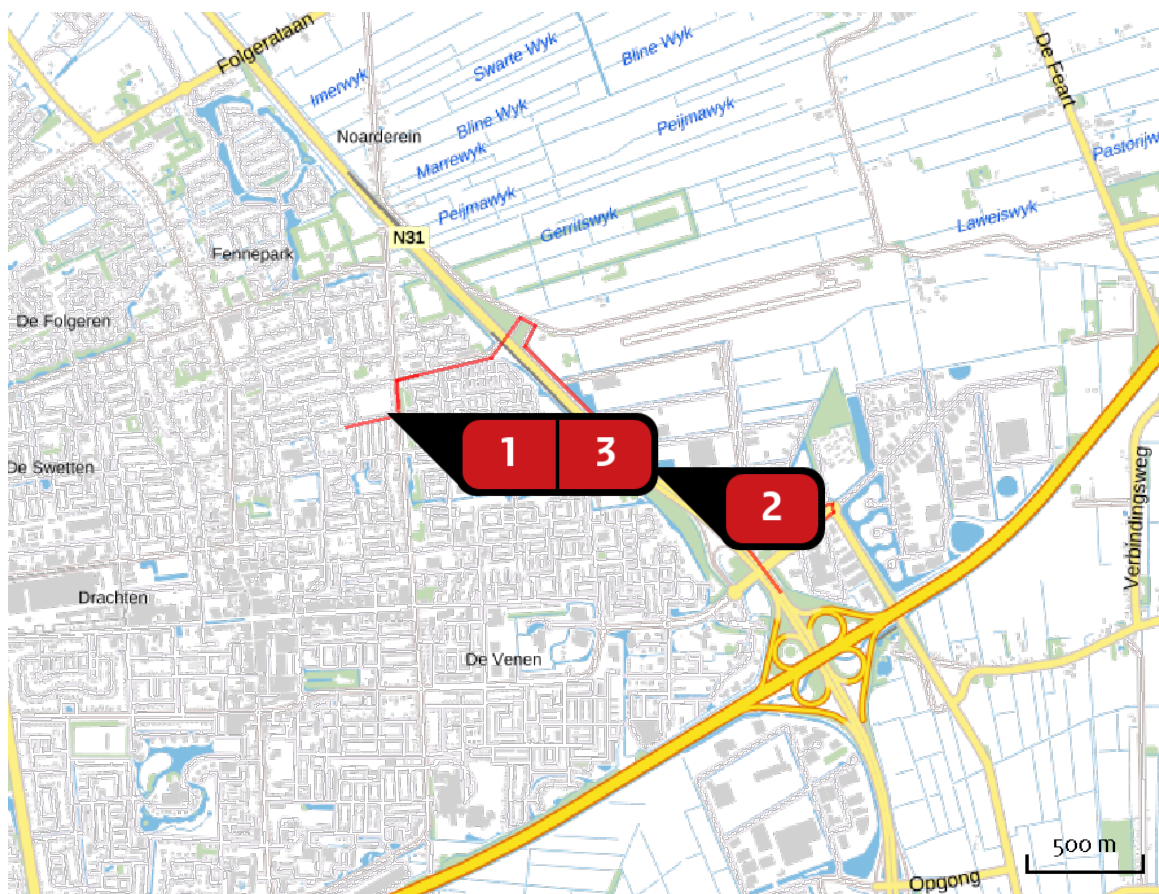
Hectare met
hoogste bijdrage
(mol/ha/j)

Natuurgebied
Uw berekening heeft geen depositieresultaten opgeleverd boven 0,00 mol/ha/jr.

Toelichting

Sloop 34 nieuwbouw 40 woningen Drachten

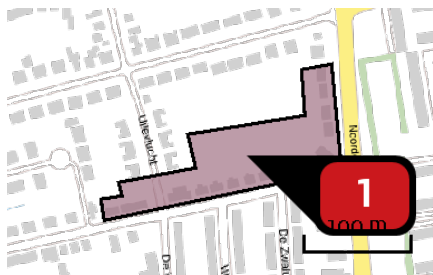
Locatie
Situatie 1



Emissie
Situatie 1

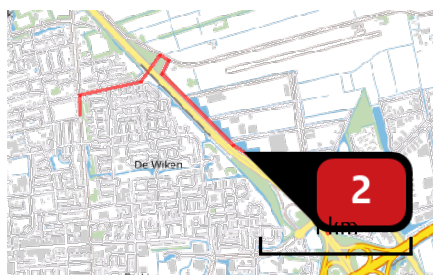
Bron Sector		Emissie NH ₃	Emissie NO _x
1  Sloop bouwfase Mobiele werktuigen Bouw en Industrie		-	339,46 kg/j
2  Werkverkeer Wegverkeer Binnen bebouwde kom		< 1 kg/j	13,18 kg/j
3  Gebruikersfase Wegverkeer Binnen bebouwde kom		< 1 kg/j	1,97 kg/j

Emissie
(per bron)
Situatie 1



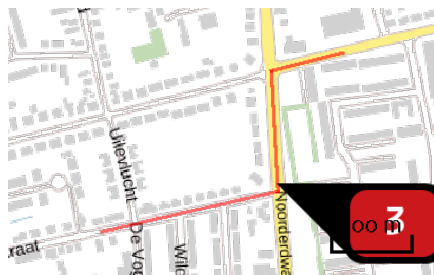
Naam **Sloop bouwfase**
 Locatie (X,Y) **203143, 570011**
 NOx **339,46 kg/j**

Voertuig	Omschrijving	Uitstoot hoogte (m)	Spreiding (m)	Warmte inhoud (MW)	Stof	Emissie
AFW	Werktuigen	4,0	4,0	0,0	NOx	339,46 kg/j



Naam **Werkverkeer**
 Locatie (X,Y) **204330, 569776**
 NOx **13,18 kg/j**
 NH3 **< 1 kg/j**

Soort	Voertuig	Aantal voertuigen	Stof	Emissie
Standaard	Licht verkeer	2.400,0 / jaar	NOx NH3	2,69 kg/j < 1 kg/j
Standaard	Middelzwaar vrachtverkeer	480,0 / jaar	NOx NH3	4,67 kg/j < 1 kg/j
Standaard	Zwaar vrachtverkeer	400,0 / jaar	NOx NH3	5,82 kg/j < 1 kg/j



Naam **Gebruikersfase**
 Locatie (X,Y) **203243, 570007**
 NOx **1,97 kg/j**
 NH3 **< 1 kg/j**

Soort	Voertuig	Aantal voertuigen	Stof	Emissie
Standaard	Licht verkeer	27,6 / etmaal	NOx NH3	1,58 kg/j < 1 kg/j
Standaard	Middelzwaar vrachtverkeer	12,0 / maand	NOx NH3	< 1 kg/j < 1 kg/j
Standaard	Zwaar vrachtverkeer	8,0 / maand	NOx NH3	< 1 kg/j < 1 kg/j

Disclaimer

Hoewel verstrekte gegevens kunnen dienen ter onderbouwing van een vergunningaanvraag, kunnen er geen rechten aan worden ontleend. De eigenaar van AERIUS aanvaardt geen aansprakelijkheid voor de inhoud van de door de gebruiker aangeboden informatie. Bovenstaande gegevens zijn enkel bruikbaar tot er een nieuwe versie van AERIUS beschikbaar is. AERIUS is een geregistreerd handelsmerk in Europa. Alle rechten die niet expliciet worden verleend, zijn voorbehouden.

Rekenbasis

Deze berekening is tot stand gekomen op basis van:

AERIUS versie 2020_20201124_13fd900ebd

Database versie 2020_20201124_13fd900ebd

Voor meer informatie over de gebruikte methodiek en data zie:

<https://www.aerius.nl/nl/factsheets/release/aerius-calculator-2020>