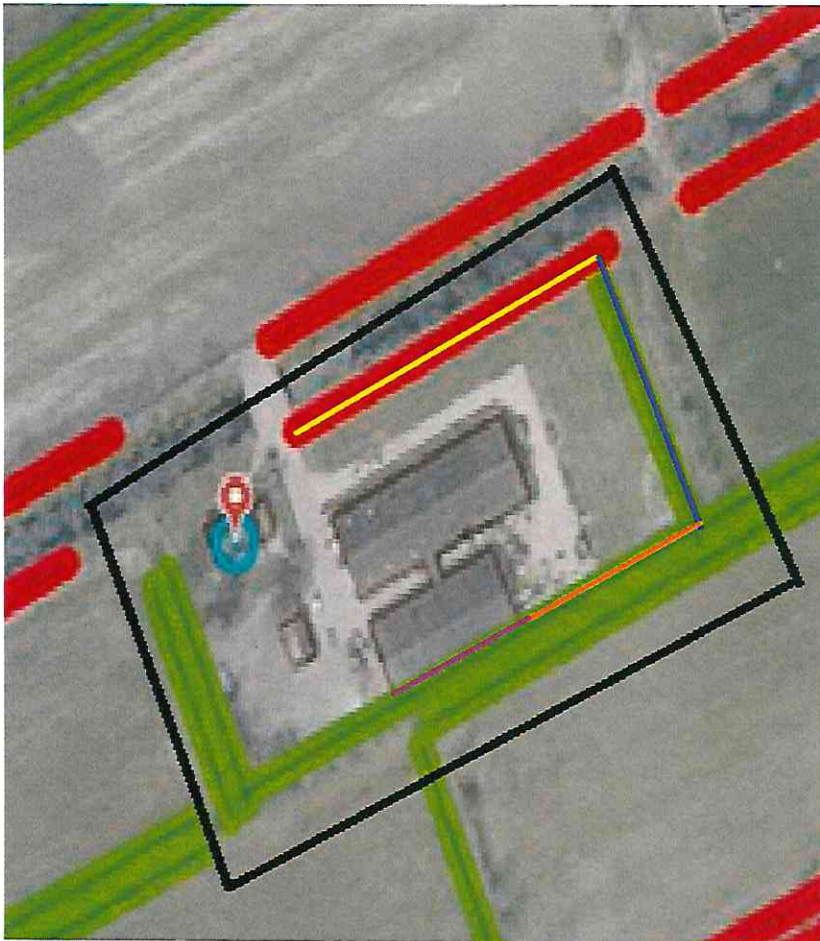


Beplantingsplan Tsjerkepaed 52 Drachtstercompagnie



De met rood en geel aangeduide houtsingel zal ter plaatse van de open gaten worden hersteld met:

- Bosplantsoen 2-jarig, maat 80-100 cm
- afstand in de rij: maximaal 1.00 meter
- Sortiment: 80% zwarte els (*alnus glutinosa*), 20% aanvullen met bijvoorbeeld eik, es, berk, lijsterbes, vlier, meidoorn e.d.

Voorts wordt een groenblijvende dichte heg geplant met een minimale hoogte van 1.20 m. Enige ruimte tussen heg en singel moet worden aangehouden voor snoeiwerkzaamheden en onderhoud. Soort: tamme liguster of groen blijvende beukenhaag.

De met groen en blauw aangeduide houtsingel zal worden verdicht met:

- Bosplantsoen 2-jarig, maat 80-100 cm
- Sortiment: 80% zwarte els (*alnus glutinosa*), 20% aanvullen met bijvoorbeeld eik, es, berk, lijsterbes, vlier, meidoorn e.d.

Voorts wordt een groenblijvende dichte heg geplant met een minimale hoogte van 1.20 m. Enige ruimte tussen heg en singel moet worden aangehouden voor snoeiwerkzaamheden en onderhoud. Soort: tamme liguster of groen blijvende beukenhaag.

De met groen en oranje aangeduide houtsingel zal worden verdicht met:

-Bosplantsoen 2-jarig, maat 80-100 cm

-Sortiment: 80% zwarte els (*alnus glutinosa*), 20% aanvullen met bijvoorbeeld eik, es, berk, lijsterbes, vlier, meidoorn e.d.

De met groen en paars aangeduide houtsingel zal worden aangelegd met een sortiment van lage beplanting volgens bijgevoegde lijst met een dekkingsgraad van 90%.

Struiksoort (struiklaag)
Amandelwilg
Bitterzoet
Braam
Brem
Framboos
Gelderse roos
Hazelaar
Hondsroos
Hop
Kamperfoelie
Kardinaalmuts
Klimop
Krent
Kruipwilg
Rossige Aalbes
Rossige Wilg
Sleedoorn
Sporkehout/vuilboom
Struikheide
Vlier, gewone vlier
Vlier, trosvlier
Wilg, geoorde wilg
Wilg, grauwe wilg
Zwarte bes
Andere